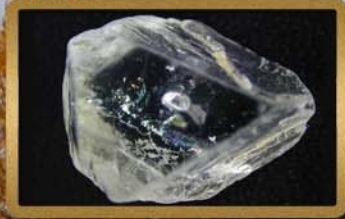


# СИБГЕОКОНСАЛТИНГ

ВСЕГДА РЕЗУЛЬТАТ



[sibgeology.ru](http://sibgeology.ru)



## ГРУППА КОМПАНИЙ СИБГЕОКОНСАЛТИНГ

- Специализируемся на геологическом изучении и геолого-экономической оценке месторождений, горно-геологическом аудите
- Мы независимы, не владеем долей дохода в каких-либо геологоразведочных и горнодобывающих проектах и не принадлежим полностью или какой-либо своей частью другим компаниям горно-геологической отрасли

## ПРОФИЛЬНАЯ ДЕЯТЕЛЬНОСТЬ

- Проектирование и проведение геологоразведочных работ на месторождениях твердых полезных ископаемых с составлением отчетов с подсчетом запасов и геолого-экономической оценкой объектов
- Геологический аудит и экспертиза месторождений, проектов, геологоразведочных работ, их результатов; контроль и проверка качества (QA/QC)
- Геологоразведочные работы проводятся в соответствии с отраслевыми требованиями РФ, требованиями JORC и NI 43-101



# ВИДЫ ВЫПОЛНЯЕМЫХ РАБОТ



- 1. Проектные работы:** составление проектов геологоразведочных работ, проектов на добычу открытым и подземным способом (допуск СРО имеется)
- 2. Проведение геологоразведочных работ «ПОД КЛЮЧ»,** либо отдельных видов работ и этапов:
  - Документация скважин, горных выработок с опробованием и составлением базы данных, документация RQD, фотодокументация, кодовая документация для работы в ГГИС (Micromine, Gemcom, Datamine и др.)
  - Составление сводной геологической документации (разрезы, планы), банков и баз данных
  - Геолого-технологическое картирование, технологическое опробование
  - Инженерно-геологические, гидрогеологические исследования (допуск СРО имеется)
  - Геофизические исследования скважин
  - Топогеодезические и маркшейдерские работы (лицензия имеется)
  - Пробоподготовка – дробление и истирание проб



## 3. Составление отчетов:

- Составление промежуточных и окончательных отчетов по итогам ГРП
- ТЭО кондиций, оперативный и окончательный подсчет запасов с защитой в Государственной комиссии по запасам и ее филиалах
- Составление технико-экономических расчетов, докладов и обоснований освоения объекта
- Составление трехмерных моделей месторождений с использованием горно-геологических информационных систем, проведение геостатистического анализа и подсчет запасов по международной классификации JORC
- Составление отчетов «компетентных персон» в соответствии с российскими и международными требованиями по результатам геологического аудита ГРП, подсчета запасов, контроля и проверки качества геологоразведочных работ







## 4. Разработка инструктивных требований по контролю и гарантии качества

(quality control/quality assurance – QA/QC) по:

- Обеспечению сохранности проб
- Бурению скважин и проходке горных выработок
- Документации горных выработок и скважин, ведению базы данных
- Качеству опробования: представительность, отбор, пробоподготовка, обеспечение сохранности керна и хвостов дробления
- Качеству аналитических работ: применение контрольных, пустых проб, дубликатов и стандартов. Внешний контроль

## 5. Геологический аудит (экспертиза) месторождений и рудопроявлений твердых полезных ископаемых в части обоснованности запасов и ресурсов, качества подсчета запасов, методики и качества геологоразведочных работ, степени изученности объекта, анализа геолого-технических рисков проектов инвестиций в поиски, разведку и разработку месторождений. Контроль качества работ и отчетности проводится в соответствии с российскими и международными требованиями (QA/QC):

- Внедрение процедур контроля качества согласно рекомендациям ФБУ «ГКЗ» Роснедра, JORC или National Instrument 43-101 на объектах проведения ГРП
- Периодический контроль за соблюдением данных процедур при проведении ГРП
- Аудит лабораторий
- Обучение персонала на объектах

# ОБЪЕМ РАБОТ, ВЫПОЛНЕННЫХ ЗА 2021 ГОД



Задokumentировано керна	214 022	п. м
Задokumentировано ориентированного керна	34 578	п. м
Подготовлено проб	184 703	шт.
Выполнено экспресс-анализов в поле	34 449	шт.
В геологические фонды различного уровня сдано	17	отчетов



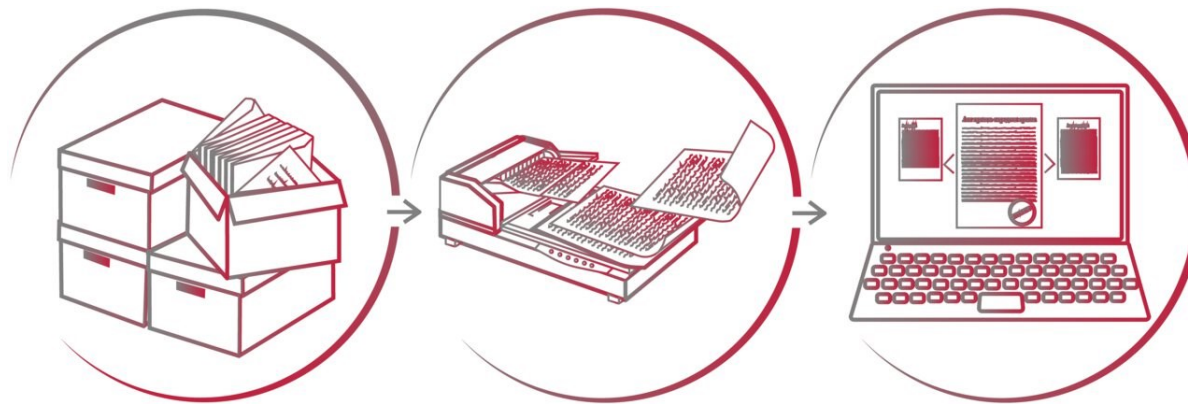
# ПРОБЛЕМЫ ПРИ ПРОЕКТИРОВАНИИ ГЕОЛОГОРАЗВЕДОЧНЫХ РАБОТ



- Доступность фондовых материалов
- Достоверность и качество фондовых материалов
- Трудности в сопоставлении фактических данных, полученных по результатам проведения работ разных лет
- Сложности в подготовке проектной документации по разным видам полезных ископаемых, связанные с их распространением по регионам РФ
- Трудности в прохождении экспертизы, коммуникации с экспертами по территориальным отделениям

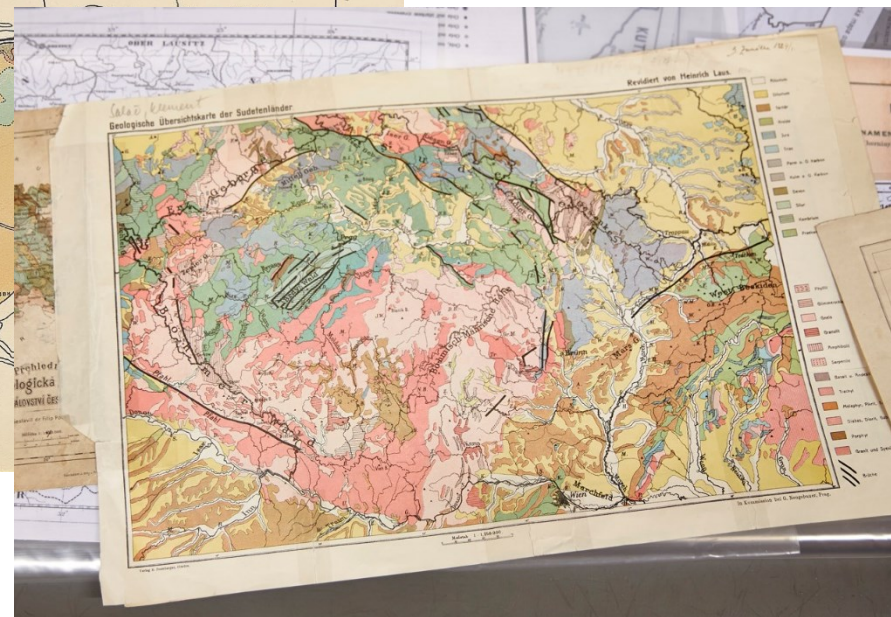
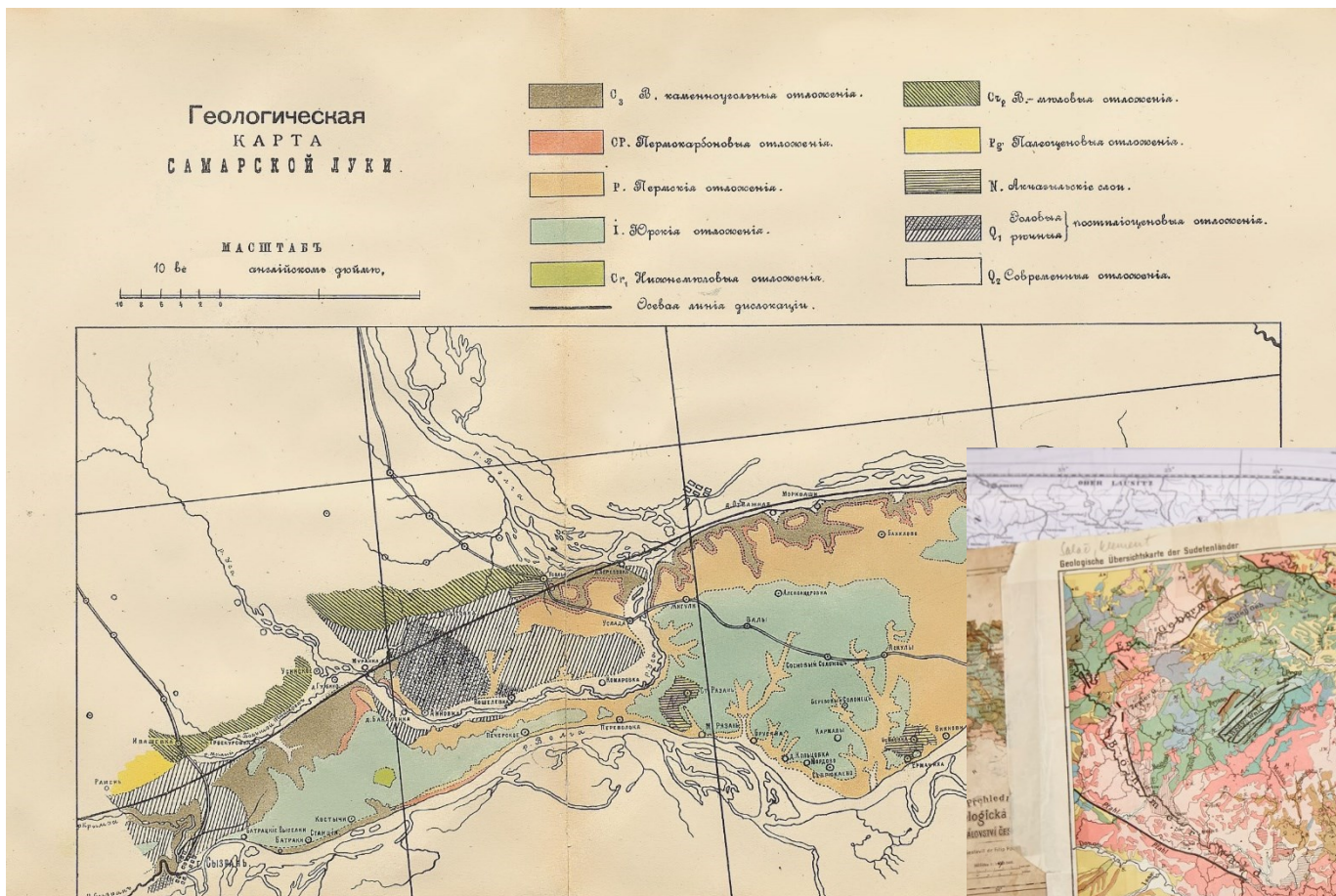


# ДОСТУПНОСТЬ ФОНДОВЫХ МАТЕРИАЛОВ





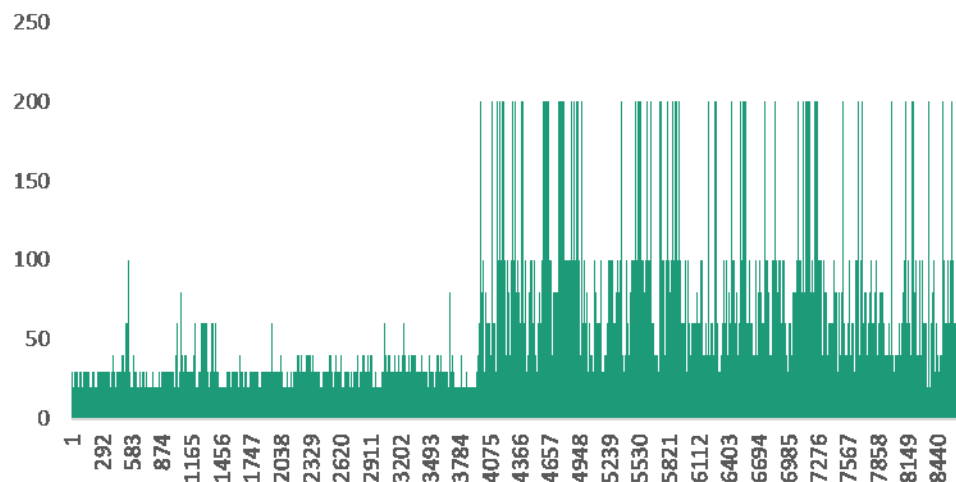
# КАЧЕСТВО И ДОСТОВЕРНОСТЬ ФОНДОВЫХ МАТЕРИАЛОВ



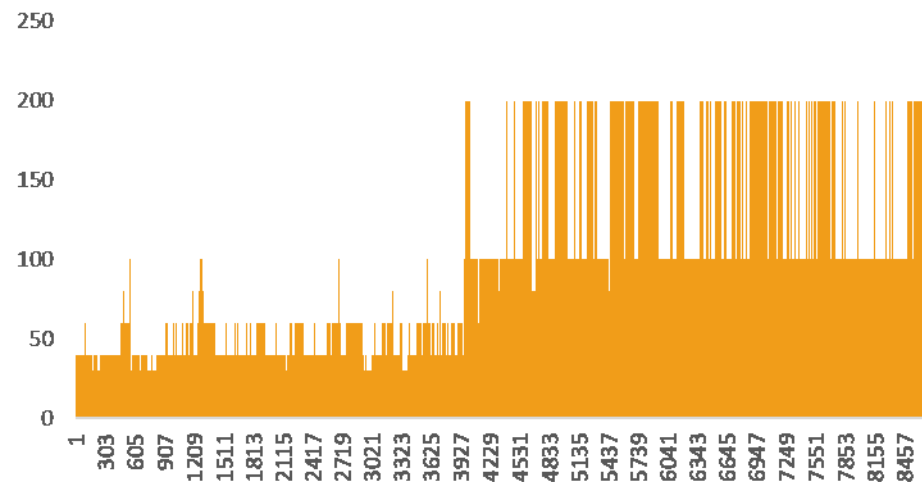
# СОПОСТАВЛЕНИЕ ФАКТИЧЕСКИХ ДАННЫХ



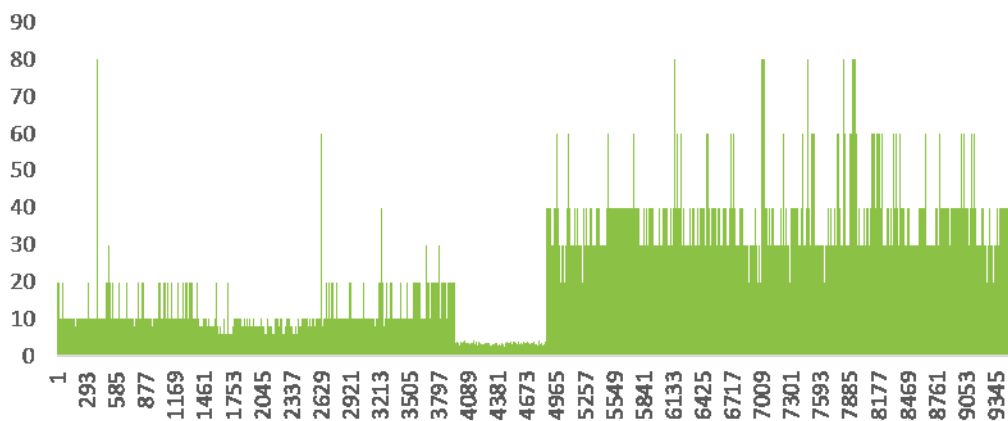
Содержание Ni, мг/т



Содержание Cr, мг/т



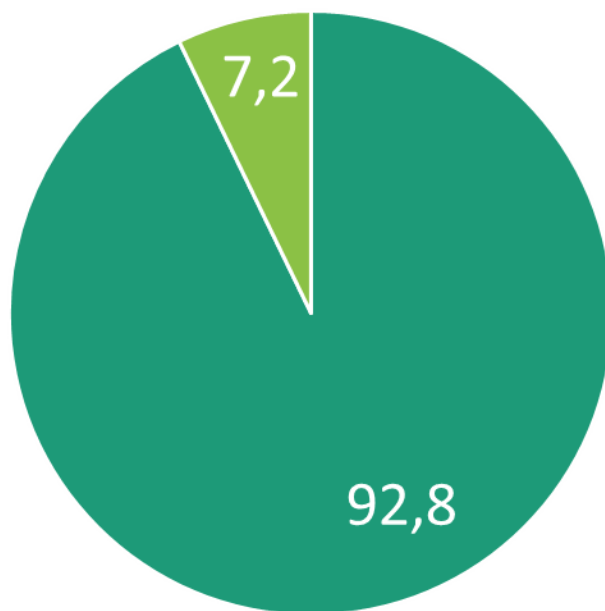
Содержание Co, мг/т







## Распределение литогеохимических проб по содержанию Au



- Пробы с содержанием золота ниже порога определения
- Пробы с установленными содержаниями золота

# РЕЗУЛЬТАТЫ ЗАВЕРКИ ГЕОХИМИЧЕСКИХ АНОМАЛИЙ





БЛАГОДАРЮ ЗА ВНИМАНИЕ!





Адрес: Россия, 660075, Красноярск,  
ул. Маерчака, дом 8, офис 217

Тел.: +7 (391) 205 09 73

Сайт: [www.sibgeology.ru](http://www.sibgeology.ru)

E-mail: [info@sgk24.ru](mailto:info@sgk24.ru)

