



ФГБУ «ВИМС»

ИНФОРМАЦИОННЫЙ ИНТЕРНЕТ-БЮЛЛЕТЕНЬ

**РЕЗУЛЬТАТЫ ЗАРУБЕЖНЫХ ГРР
И ПОИСКОВЫЕ ТЕХНОЛОГИИ КРИТИЧЕСКИХ ПИ**

**ЧЕРНЫЕ (Fe, Cr, Mn, Ti, CaF₂ и др.),
ЦВЕТНЫЕ (Cu, Mo, W, Sn, Al и др.),
НЕРУДНЫЕ (графит, кремнезем, уголь и др.)
РАДИОАКТИВНЫЕ (U, Th)
РЕДКОМЕТАЛЛЬНЫЕ (Zr, Nb-Ta, Be, Li и др.)**

№ 347

июнь 2026г.

Редактор-составитель: В.В. Коротков

СОДЕРЖАНИЕ:

Сырье	РУДНЫЕ МЕСТОРОЖДЕНИЯ	Стр
VMS	1. GREENLIGHT METALS – РЕЗУЛЬТАТЫ ГРП НА ПРОЕКТЕ BEND VMS В ВИСКОНСИНЕ.....	4
PCD	2. AURIGAL MINING –НАЛИЧИЕ ДВУХ ТИПОВ МИНЕРАЛИЗАЦИИ VMS и PCD НА М-НИИ РОДЖЕР В ОКРУГЕ ШИБУГАМО КВЕБЕК.....	5
Cu	3. LEVIATHAN METALS CORP. - ПРОГРАММА БУРЕНИЯ В РАМКАХ ПРОЕКТА CENTRAL, МЕДНЫЙ ПОЯС КАЛАХАРИ, БОТСВАНА.....	6
Cu	4. STAR COPPER – БУРЕНИЕ НА МЕДНОМ ПРОЕКТЕ STAR EAST В БРИТАНСКОЙ КОЛУМБИИ.....	7
Cu Au	5. GLADIATOR METALS – РЕЗУЛЬТАТЫ ГРП НА МЕДНО-ЗОЛОТОМ ПРОЕКТЕ SUB EAST DISCOVERY, ЮКОН КАНАДА.....	8
W	6. GUARDIAN METAL RESOURCES - ОБНАРУЖЕНИЕ ЗОНЫ ВОЛЬФРАМОВЫХ СКАРНОВ НА ПРОЕКТЕ PILOT MOUNTAIN В НЕВАДЕ, США.....	8
VMS	7. NM EXPLORATION – РЕЗУЛЬТАТЫ ГРП НА ПРОЕКТЕ VMS ЛЬЮИСА ПИЛЛИ В НЬЮФАУНДЛЕНДЕ, КАНАДА.....	9
Cu	8. VIRIDIAN METALS – РЕЗУЛЬТАТЫ ГРП НА МЕДНОМ М-НИИ КРАКЕН В ЛАБРАДОРЕ.....	9
Cu	9. OSISKO METALS INCORPORATED – РЕЗУЛЬТАТЫ ГРП НА МЕДЬ НА ПРОЕКТЕ ГАСПЕ В ВОСТОЧНОЙ ЧАСТИ КВЕБЕКА.....	10
Cu Mo	10. ARRAS MINERALS – РЕЗУЛЬТАТЫ ГРП В РАЙОНЕ БЕРЕЗОВСКОГО СЕВЕРНОГО ПОРФИРОВОГО М-НИИ В РАМКАХ ПРОЕКТА ELEMES В КАЗАХСТАНЕ.....	11
Cu	11. КОМПАНИЯ TORR METALS - ПРИСТУПАЕТ К ПРОГРАММЕ БУРЕНИЯ НА МЕДНОМ ПРОЕКТЕ БЕРТА-НОРТ НА ЮГЕ БРИТАНСКОЙ КОЛУМБИИ.....	13
Cu Mo	12. BRIXTON METALS - ПРОГРАММА ГРП НА МЕДНО-ПОРФИРОВОМ М-НИИ ТОРН, БРИТАНСКАЯ КОЛУМБИЯ.....	15
PGE	13. INOMIN MINES - БУРЕНИЕ НА ПРОЕКТЕ PGE БИВЕР-ЛИНКС, БРИТАНСКАЯ КОЛУМБИЯ.....	17
Cu	14. BARKSDALE RESOURCES – РЕЗУЛЬТАТЫ ГРП НА МЕДНОМ ПРОЕКТЕ САННИСАЙД НА ЮГЕ АРИЗОНЫ.....	17
Cu Mo	15. COPPER FOX METALS - ОТКРЫТИЕ М-НИИ МЕДНО-ПОРФИРОВОЙ ФОРМАЦИИ В РАЙОНЕ МИНЕРАЛ-МАУНТИН В АРИЗОНЕ.....	18
Cu Fe	16. ERO COPPER ПОДТВЕРЖДАЕТ НАЛИЧИЕ МЕДНО-КОЛЧЕДАНЫХ ПР-НИИ НА ПРОЕКТЕ ФУРНАШ В ШТАТЕ ПАРА, БРАЗИЛИЯ.....	20
Cu	17. NORTHISLE COPPER AND GOLD - РЕЗУЛЬТАТЫ БУРЕНИЯ НА МЕДНОМ М-НИИ РЕД-ДОГ В БРИТАНСКОЙ КОЛУМБИИ.....	21
IOGC	18. SAMINO MINERALS – РЕЗУЛЬТАТЫ ГРП НА IOCG ПРОЕКТЕ КОСТА-ДЕ-КОБРЕ В ПЕРУ.....	22
Cu Ag	19. ALGO GRANDE COPPER – ВТОРОЙ ЭТАП БУРЕНИЯ НА ПРОЕКТЕ ADELITA В МЕКСИКАНСКОМ ШТАТЕ СОНОРА.....	23
Cu Mo	20. GSP RESOURCE - БУРЕНИЕ НА МЕДНО-ПОРФИРОВОМ М-НИИ АЛВИН-МЕР В ХАЙЛЕНД-ВЭЛЛИ, БРИТАНСКАЯ КОЛУМБИЯ.....	24
NI	21. FIRST ATLANTIC NICKEL – РЕЗУЛЬТАТЫ БУРЕНИЯ НА М-НИИ ALLOY MAX NORTH, ПРОЕКТ PIPESTONE XL, В ЦЕНТРАЛЬНОЙ ЧАСТИ НЬЮФАУНДЛЕНДА.....	25
Cu Mo	22. NOBEL RESOURCES – РЕЗУЛЬТАТЫ ГРП НА МЕДНО-ПОРФИРОВЫХ ПРОЕКТАХ В КУПРИТЕ И ПАМПА-АУСТРАЛЬ, А ТАКЖЕ В АНАЙСЕ, ЧИЛИ.....	26
Cu Au	23. NI-VIEW RESOURCES INC. – ПРОГРАММА ГРП НА ПОРФИРОВО-ЭПИТЕРМАЛЬНОМ ПРОЕКТЕ ТУДОГДОН В БРИТАНСКОЙ КОЛУМБИИ.....	27
Cu Mo	24. ABRASILVER RESOURCE CORP. - РЕЗУЛЬТАТЫ БУРЕНИЯ НА МЕДНО-ПОРФИРОВОМ ПРОЕКТЕ LA COPIA, В АРГЕНТИНСКОЙ ПРОВИНЦИИ САН-ХУАН.....	28
W	25. WESTERN STAR RESOURCES – ГРП НА ВОЛЬФРАМОВОМ ПРОЕКТЕ ИГЛ-ПОЙНТ В НЬЮ-МЕКСИКО.....	29
РАДИОАКТИВНЫЕ И РЕДКОМЕТАЛЛЬНЫЕ МЕСТОРОЖДЕНИЯ		
U	26. F4 URANIUM CORP – РЕЗУЛЬТАТЫ ГРП НА М-НИИ МЕРФИ-ЛЕЙК В БАССЕЙНЕ АТАБАСКА, САСКАЧЕВАН.....	31
U	27. STANDARD URANIUM - ПРОГРАММА БУРЕНИЯ НА УРАНОВОМ М-НИИ ДЭВИДСОН-РИВЕР В ЮГО-ЗАПАДНОЙ ЧАСТИ БАССЕЙНА АТАБАСКА.....	31
U	28. FORTUNE BAY CORP. – ГРП НА УРАН В ЗАЛИВЕ ФОРЧУН НА СЕВЕРЕ САСКАЧЕВАНА.....	33
RZM	29. CANAMERA ENERGY METALS – РЕЗУЛЬТАТЫ ГРП НА РЕДКОЗЕМЕЛЬНЫЕ ЭЛЕМЕНТЫ В ИОННОЙ ГЛИНЕ НА УЧАСТКЕ НЬЮ-ЛИНДА, СИСТЕМЫ ТУРВОЛАНДИЯ, БРАЗИЛИЯ.....	34
U	30. EASTPORT CRITICAL METALS – РЕЗУЛЬТАТЫ ГРП НА УРАНОВОМ М-НИИ ФОЛИ В БОТСВАНЕ.....	35
U	31. CANALASKA URANIUM - ПРОГРАММА БУРЕНИЯ НА ПРОЕКТЕ WEST MCARTHUR В ЮГО-ВОСТОЧНОЙ ЧАСТИ БАССЕЙНА АТАБАСКА.....	36
U	32. F4 и URANIUMX – РЕЗУЛЬТАТЫ БУРЕНИЯ НА М-НИИ МЕРФИ-ЛЕЙК В БАССЕЙНЕ АТАБАСКА.....	37

U	33.	MYRIAD URANIUM - ГРР НА УРАН И РЕДКОЗЕМЕЛЬНЫЕ ЭЛЕМЕНТЫ В АРИЗОНЕ.....	38
U	34.	ISOENERGY - ПРОГРАММА ГРР НА ПРОЕКТЕ ЛАРОК-ИСТ В БАССЕЙНЕ АТАБАСКА..	39
U	35.	ELEVATE URANIUM – РЕЗУЛЬТАТЫ ГРР НА М-НИИ МАРЕНИКА В НАМИБИИ.....	40
RZM	36.	VOLTA METALS LTD. – РЕЗУЛЬТАТЫ ГРР НА М-НИИ РЕДКОЗЕМЕЛЬНЫХ ЭЛЕМЕНТОВ SPRINGER, ОНТАРИО, КАНАДА.....	40
U	37.	STANDARD URANIUM - ОБНОВЛЕНИЕ ПРОГРАММЫ БУРЕНИЯ В РАМКАХ ФЛАГМАНСКОГО ПРОЕКТА «РЕКА ДЭВИДСОН» НА ЮГО-ЗАПАДЕ БАССЕЙНА АТАБАСКА В ПРОВИНЦИИ САСКАЧЕВАН, КАНАДА.....	41
ТЕХНОЛОГИИ, МЕТОДЫ, МЕТОДИКИ.			
U	38.	FUTURE FUELS – ТЕХНОЛОГИИ ГРР НА УРАНОВОМ ПРОЕКТЕ ХОРНБИ, НУНАВУТ...	43
Cu	39.	MAXUS MINING – ТЕХНОЛОГИЯ ГРР MOBILEMT НА МЕДНОМ ПРОЕКТЕ PENNY БРИТАНСКАЯ КОЛУМБИЯ.....	47
U	40.	XCITE URANIUM INC. - ГЕОФИЗИЧЕСКИЕ ТЕХНОЛОГИИ ГРР НА М-НИИХ БЛЭК- БЭЙ, ЛОРАДО И ГАЛЧ В РАЙОНЕ АТАБАСКА.....	48
U	41.	TERRA CLEAN ENERGY - АЭРОФОТОРАДИОМЕТРИЧЕСКИЕ И ФОТОГРАММЕТРИЧЕСКИЕ ТЕХНОЛОГИИ НА УРАНОВОМ ПРОЕКТЕ PROSPECTOR FREEDOM, ШТАТ ЮТА.....	49
	42.	GEOSLERK - ТЕХНОЛОГИЯ API ДЛЯ ГЕОЛОГИЧЕСКИХ ИССЛЕДОВАНИЙ.....	50

перспективных районов Северной Америки, где встречаются медно-колчеданные и золотоносные формации, — а также эпitherмального золотого месторождения Калиум-Каньон в районе Уокер-Лейн в Неваде

<https://www.juniorminingnetwork.com/junior-miner-news/press-releases>

AURIGINAL MINING –НАЛИЧИЕ ДВУХ ТИПОВ МИНЕРАЛИЗАЦИИ VMS и PCD НА М-НИИ РОДЖЕР В ОКРУГЕ ШИБУГАМО КВЕБЕК.

2 июня 2026 г.

В рамках программы бурения была расширена медно-порфировая система. Как и предполагала компания, результаты подтверждают наличие второго, отдельного типа минерализации на проекте.

Сульфиды типа VMS были обнаружены непосредственно над порфировым м-нием Роджер, как и предсказывала модель компании, что указывает на второй тип минерализации. Расширена система порфировых месторождений: в двух скважинах, пробуренных в 600 м к северо-востоку от исторического м-ния, были обнаружены керны сульфидной минерализации порфирового типа длиной 59 и 100 м, что подтвердило наличие разломно-смещенного блока, смоделированного компанией, и позволило проследить систему на новом участке протяженностью не менее 400 м на вертикальном уровне 350 м.

Две скважины пересекли смещенное разломом продолжение порфировой системы, проследив ее на новом участке протяженностью не менее 400 м на уровне 350 м по вертикали. Еще три скважины на юго-западном продолжении м-ния пересекли не только порфировую минерализацию, но и массивные сульфиды, залегающие поверх порфиров в вулканогенно-массивных сульфидах, как и предсказывала геологоразведочная модель компании. Проведены скважинные электромагнитные и гравиметрические обследования для поиска дополнительных крупных сульфидных тел над порфиром Роджера и к югу от него.

Ранее был выявлен непрерывный сульфидный маркирующий горизонт протяженностью не менее 1,5 км, залегающий в измененных вулканических породах от кислых до средних, типичных для формации вулканического плато. Геохимические и геологические характеристики имеют много общего с массивным сульфидным месторождением Ла-Ронд 20N компании Agnico Eagle, что подтверждает вероятность наличия второго крупного м-ния выше и южнее медно-золотой зоны Роджер (рис. 1).

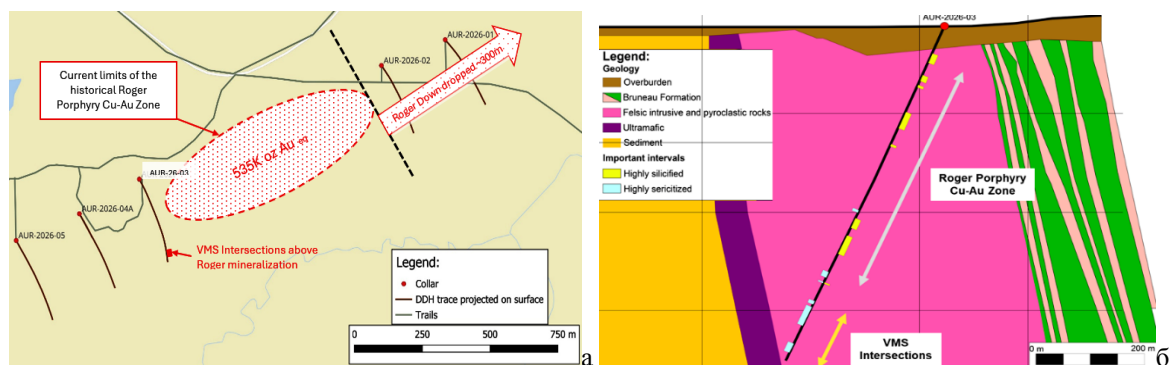


Рис. 1 План (а) и разрез (б) бурения, проект Roger, Чибугамау.

Цифровое моделирование зоны Роджера показывает, что исторический ресурс открыт на глубине и вдоль простирания, и предоставляет дополнительную возможность для поисков. С помощью цифровой базы данных была создана 3D-модель, визуализированная с помощью Leapfrog®. Целью была предварительная проверка данных и выявление дополнительных перспективных объектов.

На разрезе видно значительное утолщение минерализации, которое, предположительно, является осью вулканического купола или криптокупола — необходимого источника тепла для системы минерализации VMS. Наиболее важные пересечения сульфидов обнаруженные в ходе бурения находятся на северо-восточном и юго-западном флангах предполагаемой оси купольной структуры, что подтверждает модель VMS.

Порфировая минерализация остается открытой к северо-востоку и на глубине. Был обнаружен ЭМ объект, который, как полагают, связан с массивной сульфидной минерализацией. Кроме того, Leapfrog® показывает отчетливое окончание разлома на северо-восточных границах зоны Roger. В соответствии с более ранними моделями изменений, геологические данные к северо-востоку от предполагаемого разлома были опущены вертикально на 250–300 м. На вертикальном уровне 350 м бурение выявило сильное кремнистое изменение и сульфидную минерализацию.

Auriginal Mining Corp. — флагманский проект Roger расположен в округе Шибугамо и включает в себя известное золотомедное м-ние с высоким потенциалом обнаружения вулканических полиметаллических массивных сульфидов. Auriginal специализируется на разведке и разработке м-ний меди, цинка и золота в самых известных горнодобывающих регионах Квебека.

<https://www.juniorminingnetwork.com/junior-miner-news/press-releases>

LEVIATHAN METALS CORP. - ПРОГРАММА БУРЕНИЯ В РАМКАХ ПРОЕКТА CENTRAL, МЕДНЫЙ ПОЯС КАЛАХАРИ, БОТСВАНА.

2 июня 2026 года

Бурение направлено на выявление потенциальной медной минерализации в осадочных породах на контакте формации Д'Кар-Нгвако-Пан («DKF-NPF»), где этот контакт образует куполообразную структуру — купол Хайена-Хиллс. По данным аэроэлектромагнитных исследований, а также по результатам наземных магнитных исследований с высоким разрешением, было установлено, что предполагаемый контакт прослеживается до глубины более 20 км в районе Центрального участка. (рис. 1).

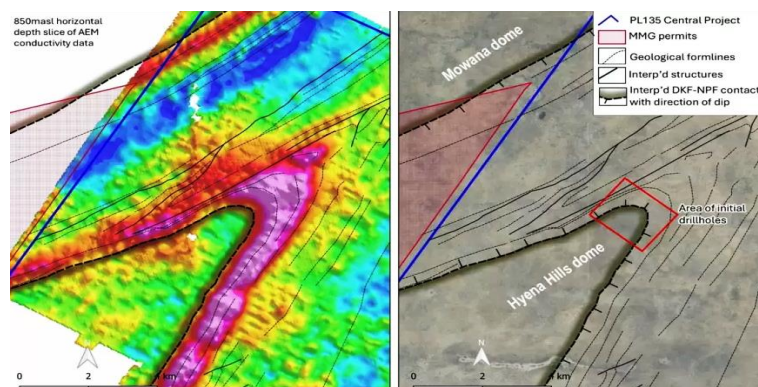


Рис. 1: Расположение Центрального проекта Leviathan, участок бурения - аэромагнитных данных (1) и купола Хайена-Хиллс (2).

Центральный проект, который непосредственно примыкает к группе м-ний MMG в Хоэмакау (совокупные измеренные и указанные минеральные ресурсы в 94 млн т при 1,8% Cu и 22 г/т Ag и предполагаемые минеральные ресурсы в 188 млн т при 1,6% Cu и 20 г/т Ag. Проект имеет те же геологические характеристики, что и м-ние Коэмакау, что делает его перспективным для открытия м-ния меди первого уровня. В частности, все известные месторождения меди в формации Карру, в том числе в районе Хоэмакау, расположены на хорошо изученном стратиграфическом контакте (а именно на границе между формациями Д'Кар и Нгвако-Пан) или вблизи него, на склонах или шарнирах антиклиналей или «куполов» км масштаба, обычно в пределах вторичных складок, сдвигов или других структурных ловушек, в которых скапливались минерализующие флюиды.

В рамках проекта было обследовано более 20 км зоны контакта, в основном вокруг основной купольной структуры, известной как купол Хайена-Хиллс, что подтверждается аэроэлектромагнитными данными, а также наземными магнитными данными высокого разрешения. Купол Хайена-Хиллс расположен к югу от куполов, в которых находятся м-ния и перспективные участки Хоэмакау (в том числе зона 5 и зона 9). В каждом из других куполов Хоэмакау есть как минимум по два м-ния с залежами меди. Территория проекта почти полностью

покрыта слабо цементированными осадочными породами Калахари. Для исследования этого покрова используются геофизические методы и бурение. Данные аэроэлектромагнитной разведки («АЭМР») используются для картирования и моделирования проводящего маркера, который обычно залегает примерно на 100 м выше контакта между формацией Дакота и формацией Нью-Перс. Интерпретация данных по этому маркеру позволяет с большей уверенностью определить местоположение контакта между формацией Дакота и формацией Нью-Перс, а также выявить структуры, которые считаются важными факторами, определяющими минерализацию.

Leviathan Metals Corp. — канадская компания по разведке полезных ископаемых, акции которой котируются на биржах TSXV (LVX) и Германии (0GP).

<https://www.juniorminingnetwork.com/junior-miner-news/press-releases>

STAR COPPER – БУРЕНИЕ НА МЕДНОМ ПРОЕКТЕ STAR EAST В БРИТАНСКОЙ КОЛУМБИИ.

2 июня 2026 г.

Компания приступает к реализации программы бурения протяженностью 15 тыс м. Программа была разработана для проверки перспективных геофизических, геохимических и структурных объектов, выявленных в результате интеграции данных о наведенной поляризации ("IP") аномалиях заряженности и проводимости, аэромагнитных данных, геохимии почв и горных пород, данных о вскрышных работах и детальном геологическом и структурном картировании. (рис. 1).

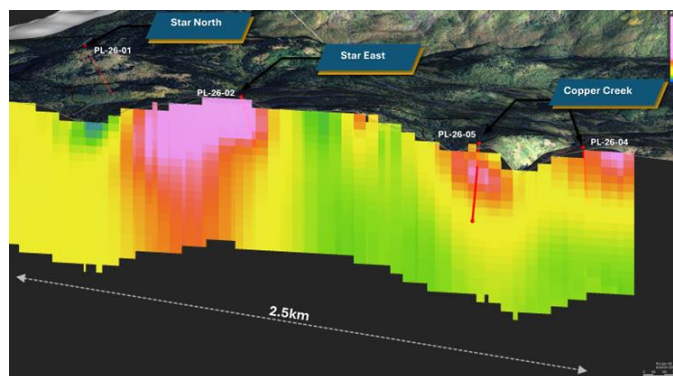


Рис. 1 Первоначальные цели бурения. Star Copper

Бурение на участках Star East и Star North направлено на выявление крупных аномалий проницаемости, совпадающих с участками с повышенным содержанием меди и предполагаемыми структурными коридорами. Дополнительное бурение, запланированное в зоне Коппер-Крик, позволит оценить многочисленные аномалии проницаемости, связанные с совпадающими аномалиями содержания меди и золота в почве, залегающими в сильно измененных и трещиноватых вулканических породах и роях кварцевых монцодиоритовых даек по обеим сторонам системы Коппер-Крик.

За первой частью буровых работ последуют дополнительные геофизические изыскания, в том числе запланированные 3D-исследования методом индукционной электроразведки и магнитотеллурические исследования (МТ), которые позволят уточнить местоположение глубоких медно-золотых пр-ний в районе.

Star Copper Corp. — канадская геологоразведочная компания, специализирующаяся на поиске медно-порфировых м-ний в Британской Колумбии. Флагманский проект компании Star Project расположен в «Золотом треугольнике» Британской Колумбии. Он включает несколько приоритетных объектов и обладает геологическими характеристиками, соответствующими крупным медно-порфировым системам. В рамках проекта разрабатывается несколько медно-золотых м-ний порфирового типа, в том числе Стар-Мейн, Стар-Норт, Ист-энд-Уэст, Коппер-Крик и Копперлайн.

<https://www.juniorminingnetwork.com/junior-miner-news/press-releases>

GLADIATOR METALS – РЕЗУЛЬТАТЫ ГРП НА МЕДНО-ЗОЛОТОМ ПРОЕКТЕ CUB EAST DISCOVERY, ЮКОН КАНАДА.

4 июня 2026 г.

Cub East Discovery - это проект по разведке скарнов высокого качества: меди, молибдена, серебра и золота в Уайтхорском медном поясе. Он включает в себя более 30 м-ний меди, в основном скарновых, расположенных на площади 35 x 5 км.

На проекте Cub East продолжается бурение с целью выявления прогибов и выступов в пределах выявленных на данный момент гравитационных и индуцированных поляризацией (IP) геофизических аномалий на расстоянии 900 м (по простиранию). Эти результаты свидетельствуют о высоком потенциале по запасам и содержанию полезных ископаемых недавно обнаруженного м-ния Cub East, а также указывают на более широкие, малоизученные возможности в районе более чем 1,5-км участка Bear Cub. Поскольку геофизические и гравиметрические методы оказались эффективными инструментами для определения перспективных участков, дальнейшее бурение в этом районе остается приоритетной задачей для Gladiator.

Предварительные результаты геофизической 3D-разведки указывают на то, что простирание минерализованной системы составляет более 900 м, что может свидетельствовать о ее значительном расширении.

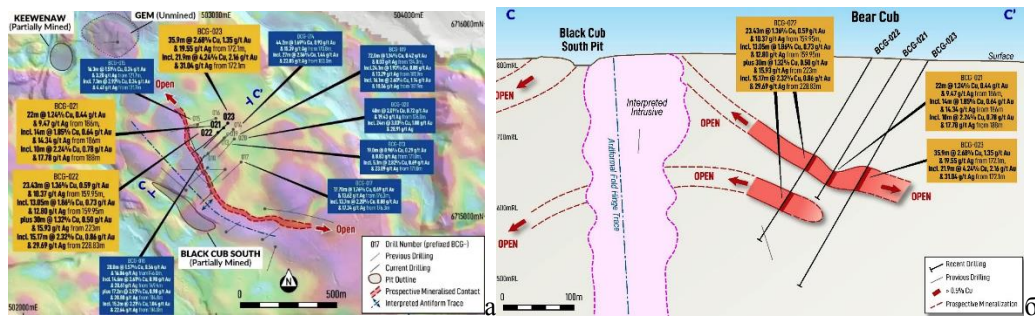


Рис. 1 План-карта на основе аэромагнитной съемки с помощью дрона (а) и разрез (С-С') через Восточный Куб.

В 2026 году планируется пробурить более 45 тыс м скважин, в первую очередь на перспективных участках с высоким содержанием меди в скарнах, в том числе на ключевом участке Коули, недавно открытом участке Куб-Ист и на участках с высоким потенциалом, прилегающих к системам месторождений Коули и Куб-Ист.

<https://www.juniorminingnetwork.com/junior-miner-news/press-releases>

GUARDIAN METAL RESOURCES - ОБНАРУЖЕНИЕ ЗОНЫ ВОЛЬФРАМОВЫХ СКАРНОВ НА ПРОЕКТЕ PILOT MOUNTAIN В НЕВАДЕ, США.

4 июня 2026 г.

После анализа геологических и геофизических данных была определена зона Тремор как одна из приоритетных целей для ГРП в рамках проекта. В этой «слепой» зоне первая скважина, пересекла несколько интервалов с богатыми вольфрамом скарновыми залежами.

Бурение пересекало пять отдельных зон богатой вольфрамом скарновой минерализации, которые включают в себя участок 13,68 м с содержанием 0,31% WO_3 на глубине 102,11 - 115,82 м, а также 3,04 м с содержанием 0,24% WO_3 (с 83,83 м), 4,56 м с содержанием 0,16% WO_3 (с 118,87 м), 1,52 м с содержанием 0,24% WO_3 (с 143,26 м) и 4,56 м с 0,24% WO_3 (с 152,4 м). Зона Тремора классифицируется как «слепое» открытие, поскольку она скрыта под аллювиальным покровом и поэтому не выходит на поверхность.

Результаты исследования зоны Тремор подтверждают мнение компании о том, что Пайлот-Маунтин может представлять интерес для дальнейших исследований. Здесь есть несколько приповерхностных скарновых зон, в том числе Гарнет, Гуд-Хоуп и Ганметал, которые еще предстоит полностью изучить, а также безымянные слепые скарновые цели.

при 0,4% Ni, 0,2% Cu и 0,05% Co, а также до 0,76 г/т платины, 0,33 г/т палладия и 0,45 г/т золота (рис. 1).

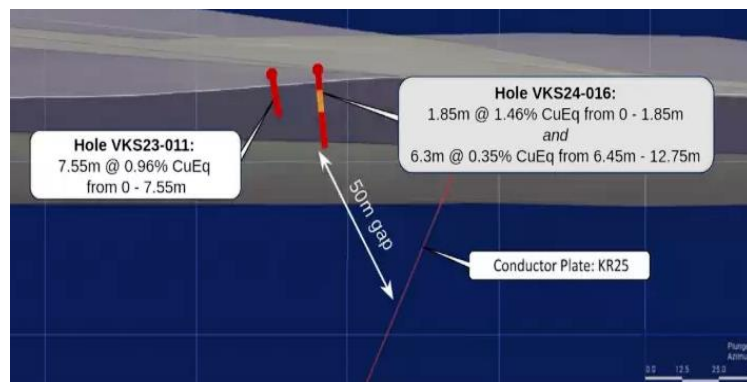


Рис. 1 Разрез скважины и смоделированный проводник на Венере.

В настоящее время Viridian контролирует крупнейшие в Ньюфаундленде и Лабрадоре участки, на которых добывается медь, в том числе проверенную бурением магматическую сульфидную систему «Кракен» и проект «Седна» в масштабе всего бассейна. В ходе геологоразведочных работ на «Седне» компания подтвердила геологическую структуру, лежащую в основе медной системы площадью более 2 тыс км², включающей глубоко залегающие структурные флюидопроводящие системы, обширные по площади восстановленные стратиграфические горизонты и широко распространенный вкрапленный халькопирит. Эти характеристики аналогичны тем, что наблюдаются в крупнейших мировых м-ниях меди, в том числе в Центральном африканском медном поясе и европейском бассейне Купфершифер.

Цель по-прежнему остается практически непроверенной и представляет собой потенциальный дополнительный центр притяжения в рамках более широкой системы Kraken.

Viridian Metals — первопроходец и лидер в области геологоразведки месторождений металлов,

<https://www.juniorminingnetwork.com/junior-miner-news/press-releases>

OSISKO METALS INCORPORATED – РЕЗУЛЬТАТЫ ГРП НА МЕДЬ НА ПРОЕКТЕ ГАСПЕ В ВОСТОЧНОЙ ЧАСТИ КВЕБЕКА.

9 июня 2026 г.

Результаты программы бурения, в том числе четыре минерализованных интервала из двух скважин, что потенциально может привести к открытию новых ресурсов (рис. 1).

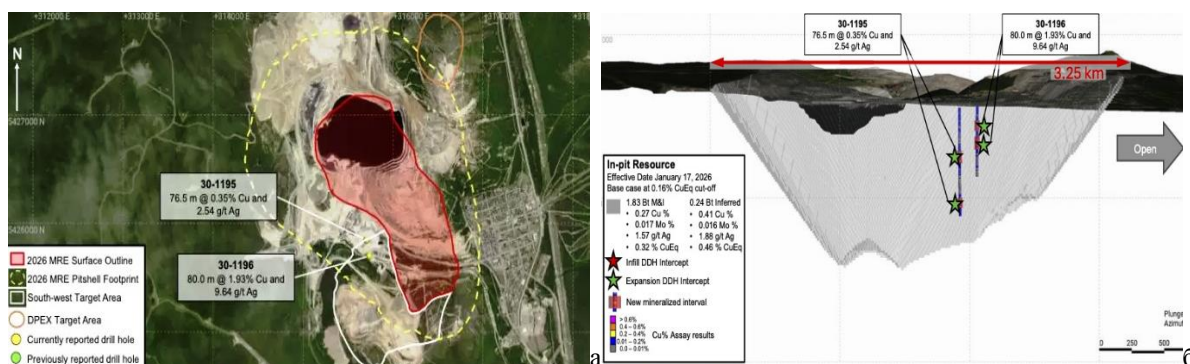


Рис. 1 План (а) и разрез результатов бурения на проекте Гаспе.

Медно-порфировая/скарновая минерализация на месторождении Гаспе представлена вкраплениями и жилами халькопирита с пиритом или пирротинном, а также борнитом и молибденитом. На Медной горе было обнаружено одно восходящее и как минимум пять нисходящих жильных/вкрапленных минеральных тел, которые залегают поверх более ранних стратифицированных скарнов и минерализации в порцелланитах на всей территории м-ния Гаспе. Порцелланит — это исторический горнодобывающий термин, который использовался для обозначения выветренных, от бледно-зелёных до белых калиевых роговиков. В районе Коппер-

Маунтин преобладает субвертикальная штоковая минерализация, в то время как в районе нижней части Коппер-Маунтин, Нидл-Маунтин, Нидл-Ист и Коппер-Брук преобладает горизонтальная минерализация, в основном стратиграфически обусловленная. В скарнах зон С и Е вдали от Коппер-Маунтин были обнаружены пр-ния с высоким содержанием молибдена (до 0,5% Мо).

Расширение ресурсной модели к югу от Коппер-Маунтин в сторону плохо изученной части системы, сложенной пролювиальными скарнами и порцелланитами, впоследствии привело к значительному увеличению запасов, в основном в категории предполагаемых

Текущая программа бурения направлена на то, чтобы перевести большую часть предполагаемых ресурсов в категорию измеренных и выявленных, а также проверить возможность расширения общей ресурсной базы в южном и юго-западном направлениях в сторону м-ний Нидл-Ист и Нидл-Маунтин соответственно.

Текущие измеренные и предполагаемые минеральные ресурсы составляют 1,83 млрд т, средний процент меди в эквиваленте — 0,32%, а предполагаемые минеральные ресурсы — 239 млн т, средний процент меди в эквиваленте — 0,46% (в соответствии с NI 43-101).

Osisko Metals Incorporated — канадская геологоразведочная компания, специализирующаяся на добыче меди и цинка. Проект Гаспе расположен в Квебеке. В настоящее время компания сосредоточена на расширении ресурсной базы Гаспе.

<https://www.juniorminingnetwork.com/junior-miner-news/press-releases>

ARRAS MINERALS – РЕЗУЛЬТАТЫ ГРП В РАЙОНЕ БЕРЕЗОВСКОГО СЕВЕРНОГО ПОРФИРОВОГО М-НИЯ В РАМКАХ ПРОЕКТА ELEMES В КАЗАХСТАНЕ.

9 июня 2026 года

Проект «Элемес» включает две лицензии на ГРП на территории площадью 531 км² на северо-востоке Казахстана. Элемез расположен в богатом Бозшакольско-Чингизском металлогеническом поясе, недалеко от крупных региональных м-ний, в том числе Бескаузинского медно-золото-серебряного м-ния порфировых руд (~80 км к востоку) и медно-золотого рудника Бозшаколь компании KAZ Minerals (~60 км к северо-западу), где в первом квартале 2025 года содержание меди в руде составило 0,39%, а золота — 0,19 г/т.

С геологической точки зрения проект сложен переслаивающимися вулканическими и осадочными породами среднего состава, в которые внедрены многочисленные фазы диорита и монцодиорит-порфиров. Медно-золотая минерализация встречается в пластовых и жильных кварцево-халькопиритовых жилах, связанных с этими интрузиями. Кроме того были обнаружены высокосортные низкосульфидные эпитермальные жилы, представляющие собой вторичный объект для ГРП.

В ходе отбора проб почвы на всей территории проекта были выявлены две обширные геохимические аномалии Cu-Mo-As: Березинский и Аймандайский тренды. Оба они считаются приоритетными объектами для дальнейших ГРП (рис. 1).

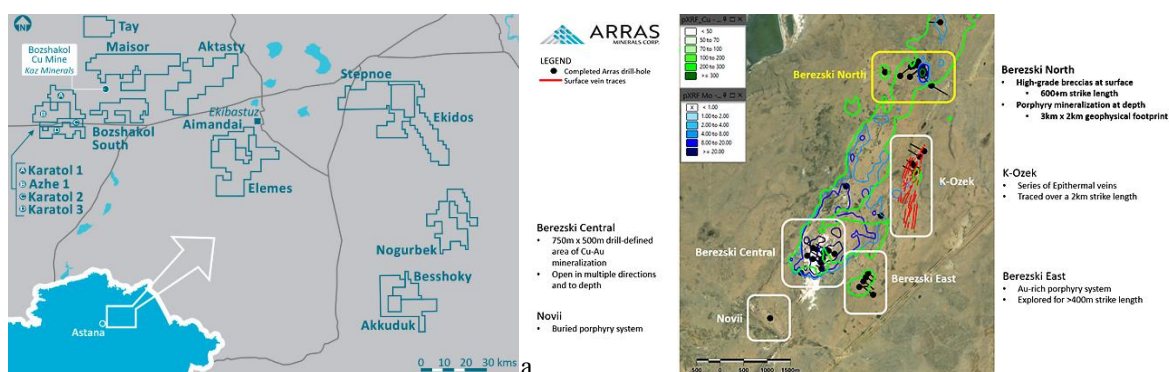


Рис. 1 Положение (а) и основные цели проекта.

Березовский Северный состоит из двух взаимосвязанных минерализованных зон: приповерхностной высокосортной брекчиевой зоны, подстилаемой крупной порфировой системой. Брекчиевая зона простирается более чем на 600 м в длину и остается открытой на

северо-западе и юго-востоке. Она состоит из сульфидов и кварцево-турмалиновых цементированных андезитовых брекчий с вкраплениями и рассеянным пиритом и халькопиритом, тетраэдритом и небольшим количеством энаргита.

Подстилающий порфировый комплекс залегает в калиевых измененных диоритах и представлен зонами интенсивной пластинчатой вкрапленности с локальными брекчиями и рассеянием. Основными медными минералами являются халькопирит и борнит. Бурение выявило порфировую минерализацию на глубине более 900 м, которая простирается в стороны и вглубь.

Минерализация начинается примерно на глубине 100 м с вкраплений пирита и небольшого количества халькопирита в прожилках и трещинах. На глубине 259 м была пересечена зона сильно минерализованных турмалиновых брекчий, для которой характерно изменение калиевого полевого шпата, кварца и турмалина с образованием вкраплений, стустков, прожилков, а также вкраплений халькопирита и пирита. На глубине 505 м и до конца скважины была обнаружена минерализация дистального порфирового типа, состоящая из вкрапленного пирита, халькопирита и небольшого количества борнита в кварцево-сульфидных жилах типа В и сульфидных прожилках в диоритах (рис. 2).

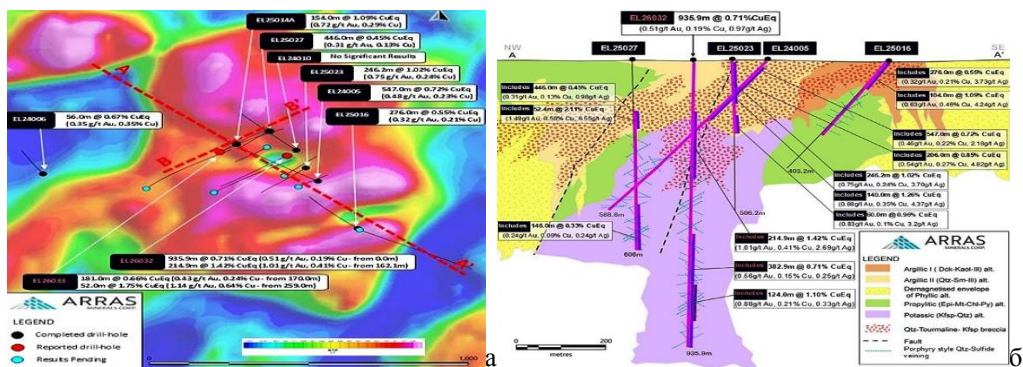


Рис. 2 План (а) и разрез (б) результатов бурения брекчиевой зоны.

Компания считает, что на Березовском Северном месторождении есть крупная сохранившаяся порфировая система. Проведенные на сегодняшний день работы позволили получить три отдельных набора данных, подтверждающих эту теорию:

Исследование методом индуцированной поляризации (IP) выявило заметную аномалию высокой электропроводности размером 2 x 2 км вокруг места, где сейчас ведется бурение. Аномалия начинается на поверхности и резко усиливается примерно на 100 м ниже поверхности, достигая значений более 12 мВ/В.

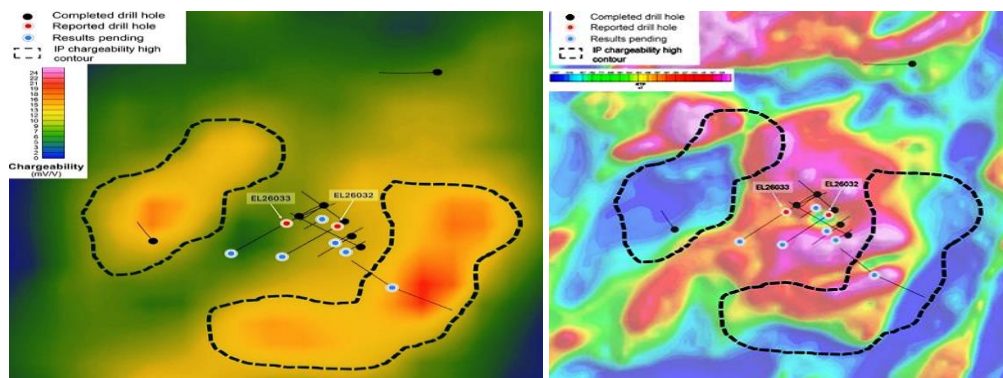


Рис. 3 Положение бурения относительно геофизических аномалий

Компания убеждена, что эта обширная зона с высокой плотностью залегания представляет собой зону рассеянных сульфидов, связанных с зонами филлитизации, окружающими крупную минерализованную порфировую систему, что подтверждается полученными на сегодняшний день результатами бурения.

Данные магнитометрии показывают сильный магнитный минимум в форме «пончика» размером 2 x 2 км, который почти идеально совпадает с областью высокой магнитной восприимчивости в районе Березовского Северного. Компания считает, что эти магнитные минимумы указывают на обширные области филлитовых изменений, разрушающих магнетит, вокруг крупного калиевого ядра, в котором, как показало бурение, залегают медно-порфиновые и золотосные минералы, а также на наличие крупного медно-порфирового месторождения.

Компания собрала более 35 тыс образцов почвы на участке Элемес. Образцы были проанализированы с помощью портативного рентгенофлуоресцентного спектрометра для определения содержания 33 элементов. Однако нижний предел обнаружения многих элементов, указывающих на наличие порфировых месторождений, недостаточно низок для выявления погребенных порфировых систем. В медно-порфировых м-ниях наблюдается четкая зональность распределения металлов по направлению вверх и в стороны от богатого медью ядра в общей последовательности: Mo, W, Sn, Se, Te, Bi, Sb, As, Li и Tl (Halley et al., 2015). По этой зональности можно определить уровень эрозии системы и направление латерального вектора к ядру системы (рис. 4).

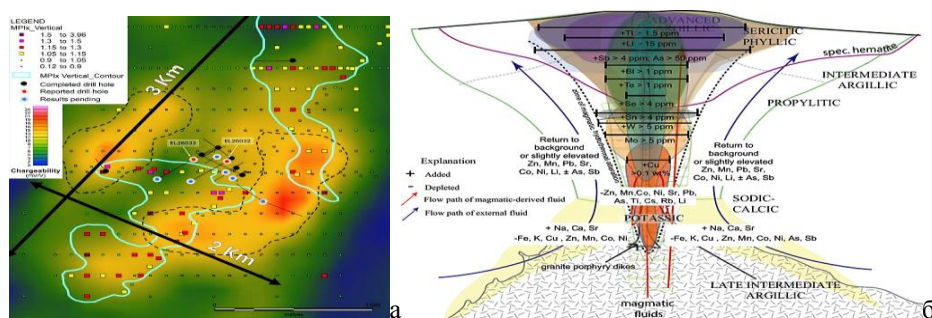


Рис. 4 Геофизическая карта (а) и модель гидротермальной системы Элемес.

Отдел исследования месторождений полезных ископаемых (Mineral Deposit Research Unit, MDRU) разработал индекс порфировых месторождений (MPIx — Bouzari et al., 2026) для сравнения элементов (Cu, Mo, Sn, W), обнаруженных в более глубоком высокотемпературном ядре порфирового месторождения, с низкотемпературными элементами (Sb, As, Ag, Tl), обнаруженными на более поверхностных уровнях системы.

$$MPIx = \frac{Cu}{10} + Mo + (10xW) + (20xSn) / (5xSb) + (20xTl) + Ag + As$$

Он рассчитывается по следующей формуле:

Чем выше значение MPIx, тем ближе минерализация к порфировому типу. Таким образом, были выявлены две крупные зоны к югу и северу от пробуренного участка с самыми высокими значениями MPIx, указывающими на близость порфировой минерализации на очень большой территории. Обе зоны выделены на карте ниже вертикальным контуром MPIx (синим цветом).

Совокупность данных геофизических и геохимических исследований позволила расширить площадь медно-золотого порфирового месторождения Березовский Северный до 3 x 2 км. Результаты бурения на сегодняшний день свидетельствуют о наличии на этом участке очень крупной порфировой системы.

Все данные, собранные компанией Aggas на проекте Березовское-Северное, указывают на наличие очень крупной и мощной гидротермальной системы.

Arras Minerals Corp:— канадская геологоразведочная компания, развивающая портфель медных и золотых активов на северо-востоке Казахстана, в том числе медно-золотой порфировый проект Элемез, где была выявлена порфировая минерализация на участке протяжённостью 10 км.

<https://www.juniorminingnetwork.com/junior-miner-news/press-releases>

КОМПАНИЯ TORR METALS - ПРИСТУПАЕТ К ПРОГРАММЕ БУРЕНИЯ НА МЕДНОМ ПРОЕКТЕ БЕРТА-НОРТ НА ЮГЕ БРИТАНСКОЙ КОЛУМБИИ.

9 июня 2026 г.

Берта-Норт характеризуется ярко выраженными поверхностными аномалиями меди и золота, которые совпадают с убедительной магнитно-резистивной геофизической сигнатурой и

формирующейся аномалией поляризуемости, которая расширяется и усиливается на глубине к юго-западу, согласно данным геофизической съемки методом индуцированной поляризации (IP). При бурении было обнаружено до 2,4% меди и 9,4 г/т серебра в брекчированных, калиевых измененных и угловатых интрузивных породах с сильной малахитовой минерализацией, что указывает на близость к потенциально богатому минерализованному порфиоровому центру, подтверждению чему служит залегающая выше медно-золотая аномалия в почве размером 800 x 500 м.

Комплексное моделирование общей магнитной индукции (ТМ), инверсии магнитного вектора (МВИ), удельного электрического сопротивления и поляризуемости подтверждает наличие приповерхностного порфиорового центра с интрузивной непрерывностью в направлении север-юг и структурными элементами северо-восточного простирания. Совокупность геофизических, геохимических данных и результатов отбора проб с поверхности указывает на наличие на поверхности окисленных интрузивных пород, содержащих медь, золото и магнетит. Повышение электропроводности и заряжаемости на глубине может свидетельствовать о переходе к более сильным, менее выветренным гидротермальным изменениям и первичной гипогенной сульфидной минерализации, связанной с ядром крупномасштабной медно-золотой порфиоровой системы (рис. 1).

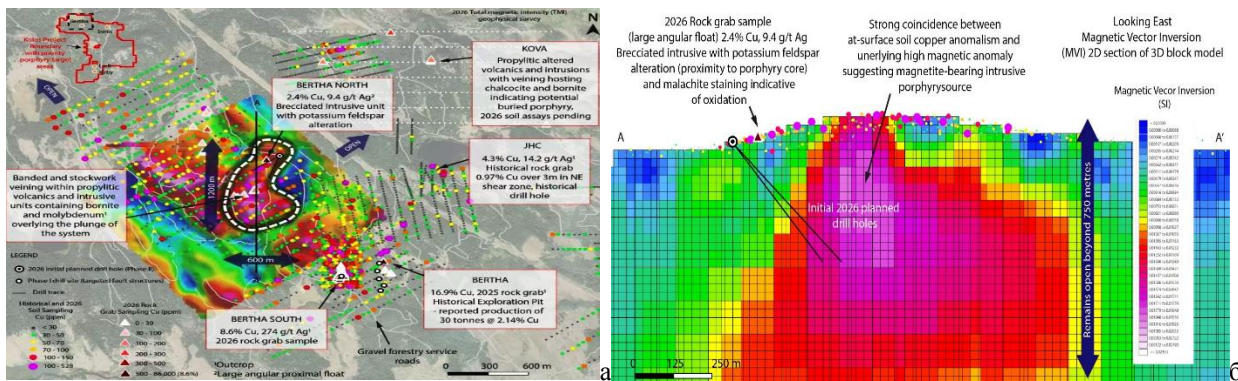


Рис. 1 Вид в плане Берта-Норт, крупная медно-золотая аномалия в почве, совпадающая с магнитной аномалией (магнетитовый порфиоровый интрузивный центр (а) и разрез магнитного вектору инверсии (Magnetic Vector Inversion, MVI), удельной электропроводности и удельной поляризуемости (б).

Берта-Норт — лишь один из четырех недренированных интерпретируемых порфиоровых центров. Увеличение удельной электропроводности и удельной поляризуемости с глубиной указывает на усиление гидротермальных изменений и сульфидной минерализации, связанных с более крупным потенциальным источником медно-золотого порфиорового оруденения.

Приповерхностные геофизические данные, соответствующие региональным щелочным медно-золотым порфиоровым системам: комплексные данные по магнитному полю, удельной электропроводности и удельной магнитной восприимчивости указывают на крупное неразведанное м-ние порфиоровых руд, характеризующееся магнитно-упругим ядром, прилегающим к аномалиям удельной магнитной восприимчивости и электропроводности, которые усиливаются с глубиной. Разделение областей с разными удельными электрическими и магнитными свойствами может указывать на то, что выветренная суперогенная толща образовалась над сохранившейся гипогенной сульфидной системой, как в верхних частях медно-золотого порфиорового месторождения Нью-Афтон.

Медно-золотая аномалия в почве размером 800 x 500 м непосредственно перекрывает геофизический объект, а недавние пробы показали содержание меди до 2,4% и серебра до 9,4 г/т в брекчированных, калиевых измененных интрузивных породах. Из 50 взятых образцов горных пород в 21 содержание меди превышало 200 ppm, в том числе в 18 образцах содержание меди превышало 500 ppm.

Компания Torr Metals - специализируется на поиске новых м-ний меди и золота в проверенных, рудных районах Канады. Медно-золотой проект «Колос» площадью 275 км² и стратегически важный участок «Берта» площадью 57 км², расположены на рудном Квеснелском плато на юге Британской Колумбии

<https://www.juniorminingnetwork.com/junior-miner-news/press-releases>

ВРИХТОН МЕТАЛС - ПРОГРАММА ГРП НА МЕДНО-ПОРФИРОВОМ М-НИИ ТОРН, БРИТАНСКАЯ КОЛУМБИЯ.

11 июня 2026 года

Vrixton планирует провести ГРП на проекте Торн, сосредоточившись на изучении золотоносной системы Кэмп-Крик с высоким содержанием сульфидов, медно-золотых порфиров Каталист и Темпест, а также медно-порфирикового м-ния Сентинел. Для этого будет проведена программа бурения (10 тыс м) и продолжена магнитная разведка протяженностью 16 км.

Цели проекта Thorn:

- расширение известной приповерхностной зоны медно-золото-серебряной минерализации с высоким содержанием сульфидов путем бурения в северном и южном направлениях;
- завершение обновленной оценки минеральных ресурсов порфирикового м-ния Кэмп-Крик;
- расширение известных границ минерализации на Катализатор, Темпест, Сентинел и Айси;
- с помощью магнитной съемки с дронов, картографирования и геохимии почв уточнить цели для бурения (рис. 1).

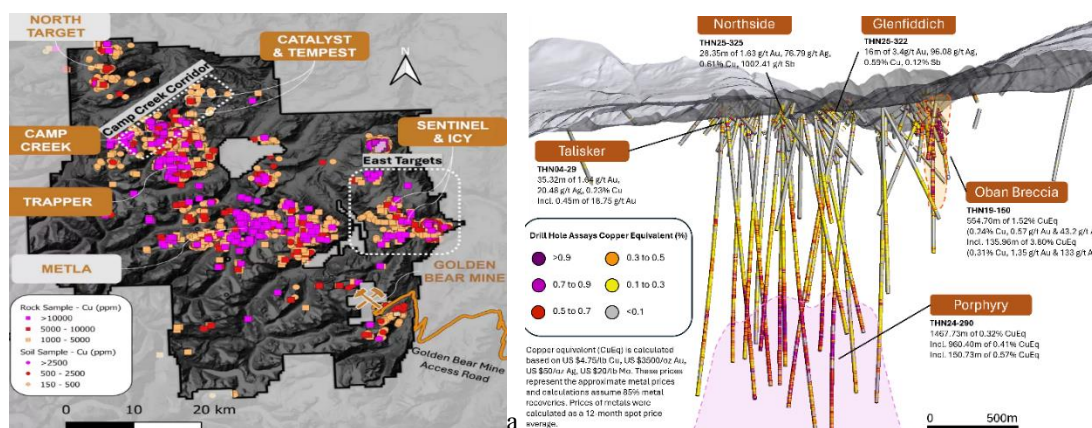


Рис. 1 Расположение целей в рамках проекта Thorn с учетом геохимии меди (а) и разрез Кэмп-Крик (б).

Первоначальное бурение было сосредоточено на порфирово-эпitherмальной системе Кэмп-Крик, которая включает в себя зону с высоким содержанием сульфидов и более глубокую порфириковую медно-золото-серебряно-молибденовую систему. Бурение в зоне с высоким содержанием сульфидов направлено на оценку непрерывности, ориентации и факторов, определяющих минерализованные структуры, выявленные в ходе более ранних буровых и наземных работ. Эта система включает в себя жильные комплексы Гленфиддич, Нортсайд и Талискер, а также Обанскую брекчию. Программа Camp Steep также направлена на оценку минеральных ресурсов как высокосульфидированных, так и порфириковых участков этой системы километрового масштаба.

Бурение на недавно обнаруженных медно-золотых порфириковых пр-ниях Катализатор и Темпест. Обе порфириковые системы демонстрируют прерывистую медно-золотую минерализацию от поверхности до глубины более 500 м. Исследование IP выявило обширные зоны с высокой электропроводностью шириной в несколько км, которые, наряду с зонами распространения меди в почвах шириной в несколько км, указывают на потенциальное наличие обширных минерализованных систем в Северо-восточном коридоре (рис. 2).

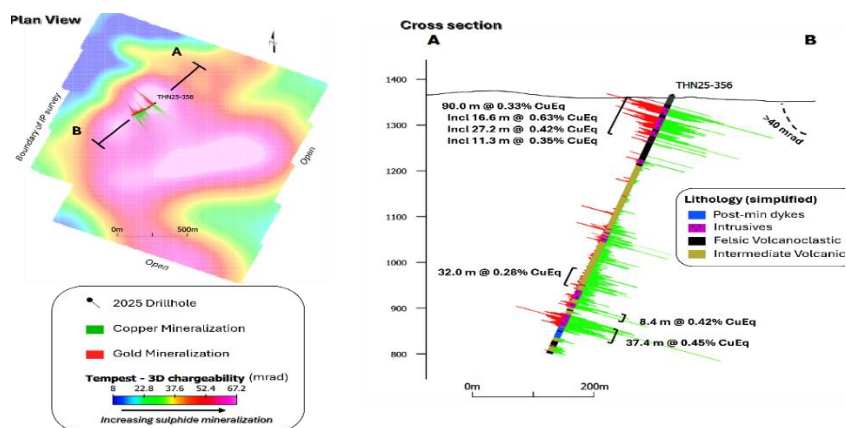


Рис. 2 Вид в плане (а) и на разрезе (б) пр-ния Каталист: медно-золотая минерализация, фоновая электропроводность и аномалии меди в почве.

Восточные цели, в том числе Сентинел, Айси, Вэл и Бинг, представляют собой растущий кластер медно-золотых порфировых пр-ний в восточной части проекта Торн. Сентинел — самое перспективное пр-ние в этой группе. Оно характеризуется обширной зоной измененных пород, жильным комплексом порфирового типа и медно-молибденовыми геохимическими аномалиями на поверхности. Пробы породы, взятые в районе Сентинел, показали содержание меди до 1,54% и молибдена до 0,54%, что подтверждает целесообразность выбора этого участка в качестве приоритетного для дальнейшего бурения.

Пр-ния Айси и Бинг демонстрируют изменения, минерализацию и структурные характеристики, характерные для порфировых систем. Бурение на Бинг и Айси обнаружило медную и молибденовую минерализацию, связанную с кварцевыми прожилками порфирового типа и калиевыми изменениями. Наиболее интенсивная минерализация наблюдалась в кварцевом монцоните и полевошпатовом порфире. Были выявлены три основные зоны изменений с содержанием меди от 1 до 30 тыс ppm в отдельных участках. При бурении и отборе проб на пр-нии Айси была обнаружена медная и молибденовая минерализация от слабой до умеренной, в том числе рассеянный пирит и локальный халькопирит и молибденит, связанные с кварцевыми жилами вблизи даек полевошпатового биотитового порфира и контактов диорита (рис. 3).

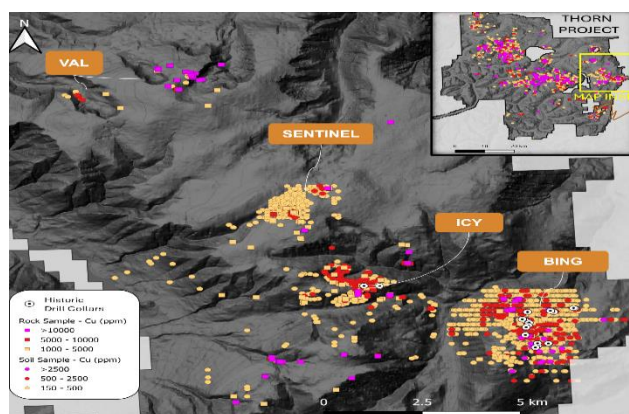


Рис. 3 Карта восточных целей, среди которых Sentinel и Icy являются приоритетными.

В совокупности геологические и геохимические данные указывают на наличие порфирового коридора с потенциальными залежами порфировых руд. Были проведены полевые работы - магнитометрическая съёмка, картирование, геохимическое опробование, которые позволили уточнить геометрию залежей и спланировать буровые работы.

Brixton Metals Corporation — владеет четырьмя геологоразведочными проектами: флагманским проектом Thorn по добыче меди, золота, серебра и молибдена, проектами по добыче серебра Langis и HudBay в Онтарио, проектом по добыче меди, серебра и золота Hog Heaven на северо-западе Монтаны, США и проектом Atlin Goldfields на северо-западе Британской Колумбии

<https://www.juniorminingnetwork.com/junior-miner-news/press-releases>

INOMIN MINES - БУРЕНИЕ НА ПРОЕКТЕ PGE БИВЕР-ЛИНКС, БРИТАНСКАЯ КОЛУМБИЯ.

11 июня 2026 г.

Проект Beaver-Lynx площадью 28 тыс га расположен в юго-центральной части Британской Колумбии. На сегодняшний день ГРП сосредоточены исключительно на блоке Бивер, включая многочисленные кампании по бурению. Это указывает на то, что на участке могут находиться залежи никеля и магния, а также кобальта, платины и палладия. В ходе бурения также были обнаружены хром, медь, серебро и золото, что подтверждает полиметаллический характер объекта.

Аэромагнитная съемка на проекте Линкс, выявила кольцеобразную магнитную аномалию диаметром 8 км и несколько сильных магнитных аномалий — все протяженностью более 2 км — в районах Беар, Скулоу и Онуки. Эти три района стали центром ГРП. Из 17 образцов горных пород, взятых из обнажений, в девяти содержание никеля превышало 0,1%, а в образце с самым высоким содержанием никеля его доля составила 0,27%.

На проекте «Линкс» есть несколько магнитных зон, которые указывают на залегающие в недрах м-ния никеля. Программа бурения (4 тыс м) будет проведена в зоне Онуки, одной из нескольких магнитных аномалий площадью 3–6 км², обнаруженных в ходе аэрофотосъемки и отбора проб поверхностных пород на проекте Линкс. В настоящее время в районе Онуки проводится детальная наземная магниторазведка для уточнения мест бурения (рис. 1).

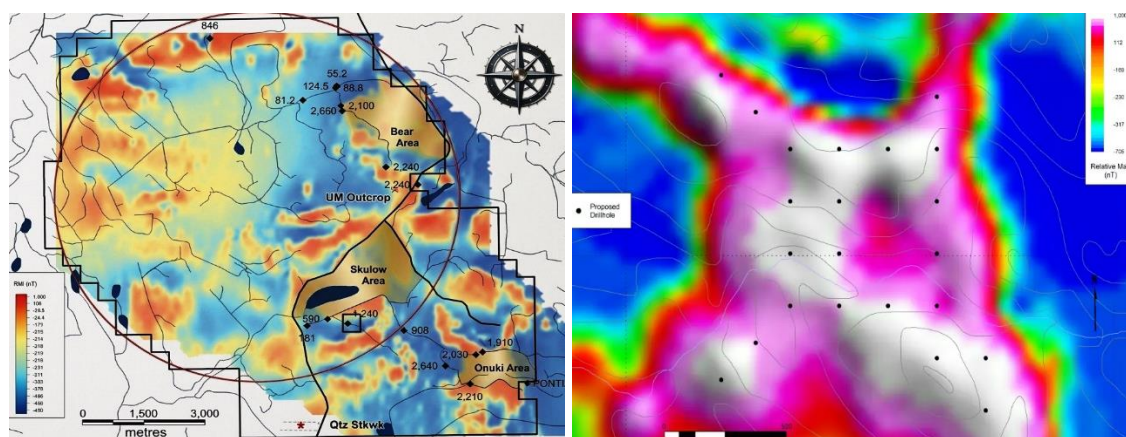


Рис. 1 Кольцевая аэроэлектромагнитная аномалия Онуки и ее наземная детализация.

Минерализация в районе Линкс по своим характеристикам схожа с минерализацией в районе Бивер на севере, где было выделено несколько зон приповерхностной никель-магний-кобальтовой минерализации с сопутствующими платиной и палладием

На прилегающем участке «Линкс», расположенном в 10 километрах к югу от «Бивера», находится множество высокоприоритетных магнитных и геохимических объектов, сопоставимых по размеру, а в некоторых случаях и превосходящих по размеру объекты на «Бивере». Вместе они представляют собой значительный потенциал для добычи критически важных металлов в масштабах района.

Inomin Mines занимается поиском, приобретением и разведкой м-ний полезных ископаемых с высоким потенциалом для обнаружения значительных запасов.

<https://www.juniorminingnetwork.com/junior-miner-news/press-releases>

BARKSDALE RESOURCES – РЕЗУЛЬТАТЫ ГРП НА МЕДНОМ ПРОЕКТЕ САННИСАЙД НА ЮГЕ АРИЗОНЫ.

11 июня 2026 г.

В ходе ГРП были протестированы приповерхностные залежи халькокиита, участки богатые серебром, а также более 1000 м непрерывной вертикальной медной минерализации при бурении. Анализ шлама, полученного при обратной циркуляции, показал, что во всех скважинах присутствуют значительные количества сульфидов, в том числе халькозина, халькопирита,

теннантита-энаргита, антимонита, сфалерита и пирита, а как минимум в двух скважинах обнаружены минералы церрагирит и прустит (галогенид серебра и сульфосоль серебра).

Ближайшая цель — определить латеральные размеры медной и полиметаллической минерализации, чтобы оптимизировать расположение буровых площадок для программы бурения, запланированной на осень 2026 года. В рамках этой программы будут проведены дополнительные исследования структуры, глубины залегания и непрерывности медно-порфировой системы (рис. 1).

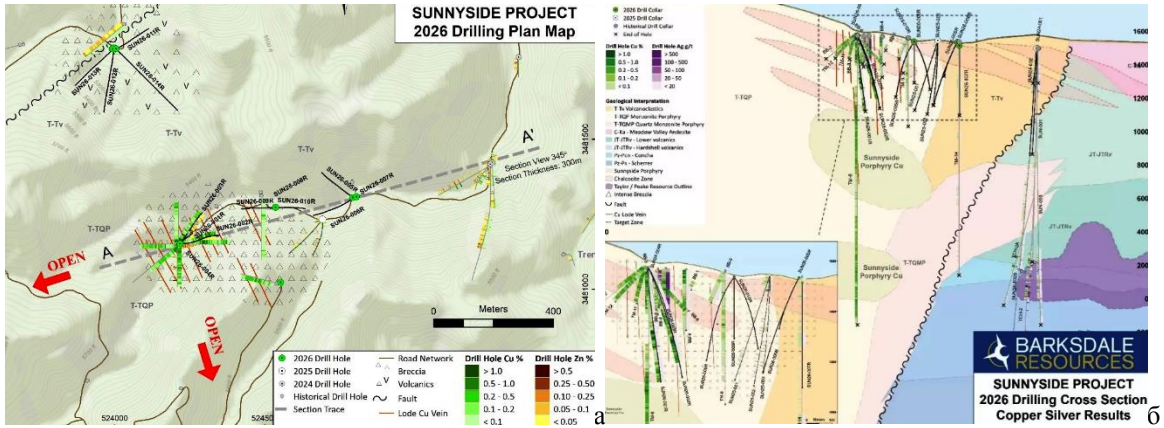


Рис. 1 Расположение буровых скважин на участке «Тройная С» в системе Саннисайд-Порфири (а) и разрез вид на север в сочетании с результатами съемки ТМ-8 (б).

Планируется провести аэромагниторазведку всего участка в качестве первого шага для определения целей, которые будут изучаться с помощью метода магниторазведки с аэростатом.

Barksdale Resources Corp., - занимается развитием проектов по добыче меди, цинка, свинца и серебра в Саннисайд и меди в Сан-Антонио, которые расположены в рудном районе Патагония на юге Аризоны.

<https://www.juniorminingnetwork.com/junior-miner-news/press-releases>

COPPER FOX METALS - ОТКРЫТИЕ М-НИЯ МЕДНО-ПОРФИРОВОЙ ФОРМАЦИИ В РАЙОНЕ МИНЕРАЛ-МАУНТИН В АРИЗОНЕ.

11 июня 2026 г.

Проект «Минерал Маунтин» расположен в богатом медно-порфировом поясе ларамийской эпохи в Аризоне, примерно в 25 км к юго-западу от Рио-Тинто и гигантского медно-молибденового м-ния Резолюшн компании ВНР. Подтверждено наличие крупной, медно-молибденовой порфириковой системы. При этом многочисленные геологические показатели указывают на увеличение минерализации на глубине и близость к ядру системы (рис. 1).

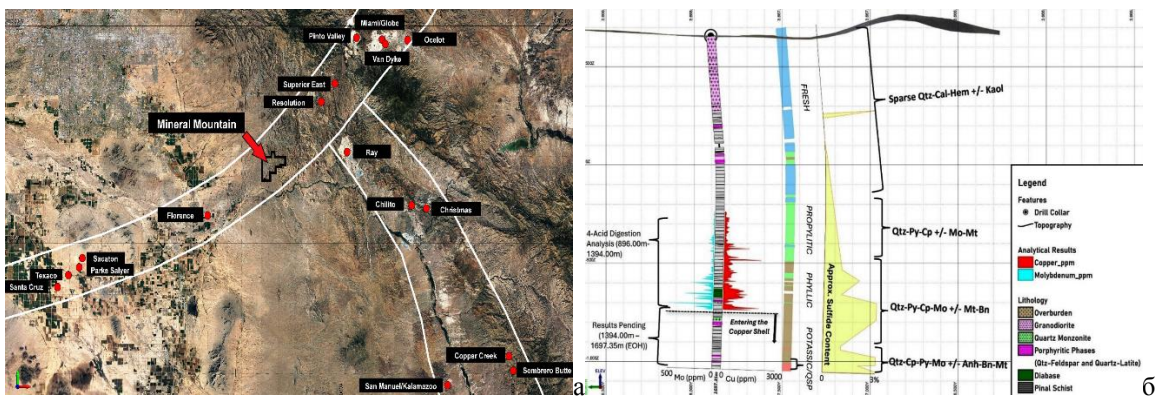


Рис.-1 М-ние Минерал-Маунтин в медно-порфировом поясе в Аризоне (а) и разрез литологии, изменений, содержания сульфидов и основных типов жил (б).

Бурение пересекло мелкозернистый гранодиорит на участке от поверхности до глубины 380,09 м и докембрийский пинальский сланец на участке от 380,09 м до конца скважины на

глубине 1697,35 м. Эти литологии пронизаны серией синхронных и постминерализационных даек риолитового порфира, кварцевого монцонитового порфира и кварцевого латитпорфирового даек переменной мощности.

Изменения представлены калиевыми породами (гидротермальные биотитовые, ангидритовые, магнетитовые жилы и оболочки К-шпата), покрытыми пропилитом (эпидот-хлорит-актинолит), за которыми следуют сильные филлитовые породы (кварц-серицит-пирит или "QSP") и локально поздние промежуточные аргиллитовые породы (свежий К-шпат и плагиоклаз, измененный на серицит), подобные тем, которые наблюдаются в медно-порфировых системах. Примерно на глубине 600 м от поверхности скважина пересекла пропилитизированный измененный пинальский сланец. В измененном пинальском сланце наблюдается повышенное содержание пирита (до 3%), крупнозернистого серицита, кварцевых прожилков (до 41%), а также полное разрушение исходной структуры пинальского сланца, сопровождающееся увеличением концентрации молибденита и борнита к концу скважины. Локализованное глинистое изменение на поздней стадии связано со слабо минерализованным кварцевым монцонитовым порфиром. Скважина, по всей видимости, прошла через внешнюю часть «медной оболочки» и указывает на приближение к более богатому калием ядру, которое обычно встречается в порфировых системах (рис. 2).

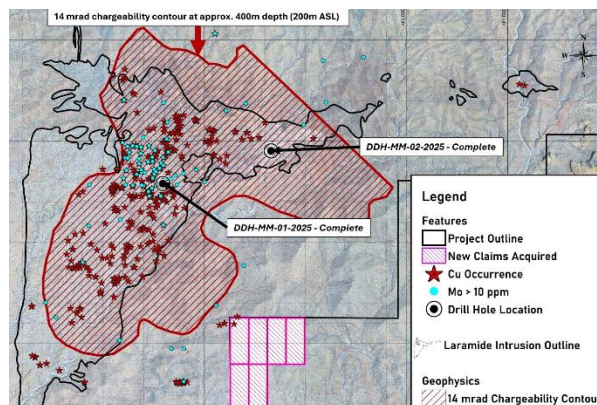


Рис.2 Схема расположения скважин проекта «Минерал-Маунтин».

Отбор проб начался на глубине 896 м в пропилит-измененных сланцах Пинал. Для них характерна трещиноватая текстура, хлорит-эпидотовые изменения, рассеянные тонкие прожилки, состоящие из вкрапленников калиевого полевого шпата, кварца, хлорита, эпидота, пирита, халькопирита и шеелита, а также тонкие прожилки красного флуоресцентного кальцита. Получены аналитические результаты проб, взятых на глубине от 896 до 1394 метров, которые показали следующие концентрации: медь — от 12,9 до 2032 ppm (0,203%), молибден — от 1,0 до 515 ppm (0,051%) и серебро — от 0,1 до 4,5 ppm. Аналитические результаты показывают тенденцию к увеличению содержания меди и молибдена с глубиной, что связано с сильными филлитовыми изменениями и кварцево-халькопиритовыми ± молибденитовыми прожилками.

В интервале керна от 1 365 до 1394 м наблюдаются интенсивные изменения в кварц-серицит-пирите и повышенное содержание меди (от 58,9 до 2032 ppm (0,203%)), молибдена (от 22,0 до 515,0 ppm (0,051%)) и серебра (от 0,1 до 0,9 ppm).

Наблюдается постепенное повышение температуры сульфидной минерализации и связанных с ней изменений по мере увеличения глубины бурения. Внешняя часть порфировой системы характеризуется пропилитовыми изменениями с переменным содержанием пирита в интервале керна на глубине 600–1140 м от поверхности. «Пиритовая оболочка», по-видимому, была пересечена на глубине около 1140 м, что соответствует переходу к кварц-сульфидным изменениям.

Увеличение содержания меди коррелирует с переходом от пропилитового к кварц-сульфидным изменениям. Увеличение концентрации молибдена демонстрирует умеренную корреляцию с зоной QSP/внешней калиевой зоной. В медно-порфировых системах обычно наблюдается широкое кольцевое «галло» молибдена, которое простирается наружу и вверх от

областей с более высокой концентрацией меди, обычно наблюдаемых во внутренней калиевой зоне.

Пересеченные сульфидные жилы с увеличением глубины демонстрируют переход от внешних низкотемпературных пропилитовых (кварц-кальций-гематитовых) жил к внутренним высокотемпературным калиевым изменениям, наложенным интенсивными кварц-сульфидно-пиритовыми изменениями. Во внешней части системы встречаются многочисленные классические жилы типа D (кварц-пирит +/- халькопирит с отчетливыми кварц-сульфидно-пиритовыми изменениями). Халькопирит является основным сульфидом меди, а молибденит и борнит встречаются в нижних частях скважин. Медно-молибденовая минерализация сосредоточена в основном в кварцевых жилах, а в меньших количествах — в трещинах и в виде вкраплений в измененных кварцевых жилах. Пересечение жил указывает на несколько эпизодов минерализации и изменений.

Copper Fox — владеет полиметаллической медно-порфировой м-нией Eaglehead на северо-западе Британской Колумбии, а также медно-порфировыми м-ниями Сомбреро-Бьютт и Минерал-Маунтин на продвинутой стадии ГРП в медной провинции Ларамийской эпохи в Аризоне

<https://www.juniorminingnetwork.com/junior-miner-news/press-releases>

ЕРО COPPER ПОДТВЕРЖДАЕТ НАЛИЧИЕ МЕДНО-КОЛЧЕДАННЫХ ПР-НИЙ НА ПРОЕКТЕ ФУРНАШ В ШТАТЕ ПАРА, БРАЗИЛИЯ.

10 июня 2026 года

Фурнаш — это проект на территории площадью 2,4 тыс га (рис. 1).

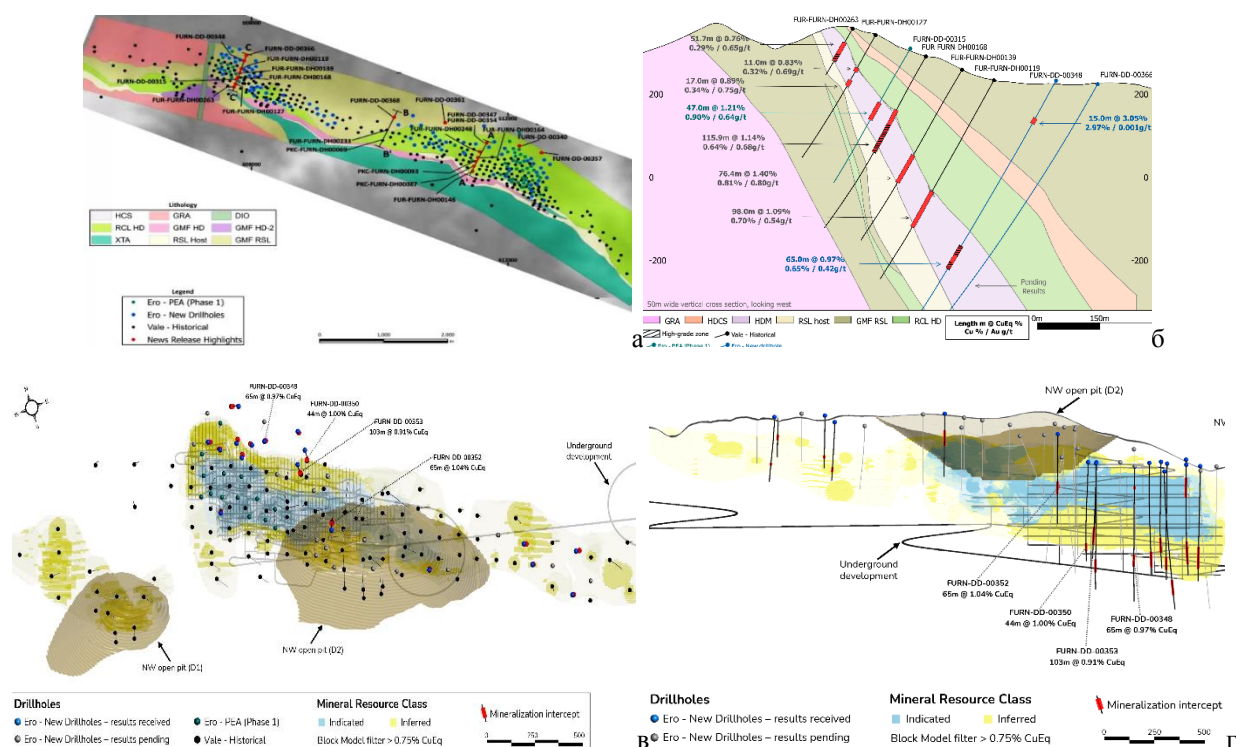


Рис. 1 Геологическая карта проекта и схема бурения (а); геологический разрез основной зоны м-ния (б); план бурения в северо-западной зоне м-ния (в); разрез блоковой модели РЕА планируемого рудника (г).

Аббревиатура

ЖКУ

ГРА

DIO

RCL HD

GMF HD

GMF HD-2

XTA

Хост RSL

Тип породы

Кальциево-натриевая гидротермальная порода

Гранит

Диорит

Гидротермальная порода с высоким содержанием хлорита

Грונерит-гранат-магнетитовая гидротермальная порода

Грונерит-гранат-магнетитовая гидротермальная порода

Глиноземистый сланец

Богатая кварцем порода

GMF RSL
содержанием кварца

Гидротермально измененная порода с высоким содержанием магнетита/порода с высоким содержанием кварца

Ero — горнодобывающая компания управляет двумя медными рудниками — *Caraíba* в штате Баия и *Tucutã* в штате Пара, а также развивает медно-золотой проект *Фурнаш* в провинции Каракас в штате Пара.

<https://www.juniorminingnetwork.com/junior-miner-news/press-releases>

NORTHISLE COPPER AND GOLD - РЕЗУЛЬТАТЫ БУРЕНИЯ НА МЕДНОМ М-НИИ РЕД-ДОГ В БРИТАНСКОЙ КОЛУМБИИ.

10 июня 2026 г.

Всего было пробурено 8112 м скважин. Бурение на Ред-Дог позволило достичь нескольких важных целей. Бурение в западной части м-ния подтвердило результаты предыдущих исследований и наличие мелкозалегающей минерализации с более высоким содержанием медного оруденения. Результаты бурения в центральной части м-ния также соответствовали существующей модели и, как ожидается, повысят достоверность текущей оценки запасов. (рис. 1).

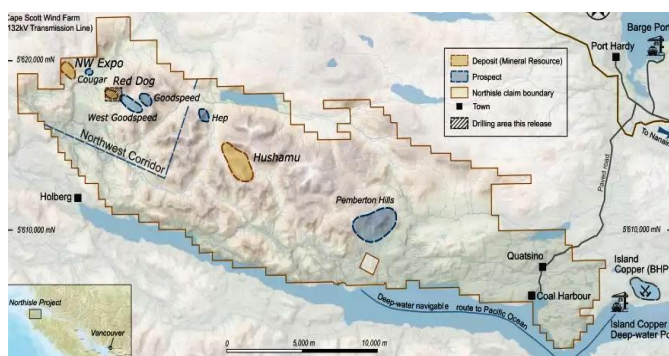


Рис. 1 Положение основных объектов ГРП на проекте Ред-Дог.

Пожалуй, самое важное с точки зрения ГРП — это то, что бурение в восточной части м-ния выявило высокопродуктивную зону на глубине. Историческое бурение на м-нии Ред-Дог в основном было направлено на выявление неглубоко залегающих минерализованных участков. Полученные результаты указывают на возможность обнаружения дополнительных участков с минерализацией промышленного значения, которые еще не были включены в существующие модели оценки ресурсов (рис. 2).

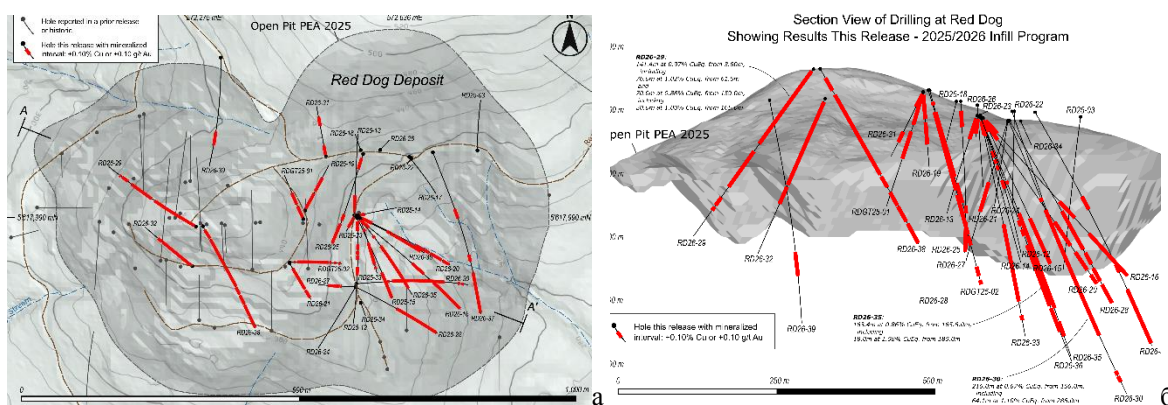


Рис. 2 План (а) и разрез (б) модели оценки ресурсов м-ния Ред-Дог.

Основная цель программы разведочного бурения заключалась в том, чтобы повысить уверенность в непрерывности и равномерности распределения минерализации в рамках текущей модели оценки ресурсов. Несколько скважин были специально пробурены для проверки геологических интерпретаций и подтверждения непрерывности пластов в районах, уже отнесенных к категории выявленных ресурсов. Скважины были пробурены в центральной части м-ния.

Новое бурение подтвердило, что минерализация простирается значительно ниже исторически установленной ресурсной зоны и что более богатая минерализация не ограничивается поверхностным ядром ме-ния. Одинаковая мощность как широких интервалов с минерализацией, так и зон с более высокой степенью минерализации в нескольких пробуренных скважинах указывает на наличие формирующейся восточной зоны с высокой степенью минерализации и на возможность обнаружения дополнительных областей с минерализацией, помимо тех, которые в настоящее время включены в ресурсные модели.

Northisle Copper and Gold Inc. — компания из Ванкувера, которая стремится стать ведущей канадской компанией по добыче меди и золота в Канаде. Проект «Норт-Айленд» расположен недалеко от Порт-Харди, Британская Колумбия, на участке площадью более 34 тыс га.

<https://www.juniorminingnetwork.com/junior-miner-news/press-release>

SAMINO MINERALS – РЕЗУЛЬТАТЫ ГРП НА ЮСГ ПРОЕКТЕ КОСТА-ДЕ-КОБРЕ В ПЕРУ.

10 июня 2026 г.

Компания Camino пробурила пять скважин вдоль рудного тела Дива, где буровые работы были сосредоточены на участке Адриана с целью расширить известное рудное тело и лучше понять масштабы и непрерывность минерализованной системы. Максимальная глубина скважины составила 260 м. Все пять скважин пересекли мощную медную минерализацию на участке протяженностью около 400 м. Медный проект в Коста-де-Кобре обладает потенциалом роста как за счет расширения ресурсов, так и за счет новых месторождений,

Помимо структуры Дива, другие крупные структурные коридоры, такие как Ла-Эстансия и Атахо, протяженностью 18 и 8 км соответственно, остаются значимыми, малоизученными и представляют собой перспективные цели для будущих ГРП.

Бурение в районе м-ния Дива расширило зону минерализации в районе Адрианы, что указывает на потенциал роста минерализованного тела. Территория проекта в зоне Адрианы сложена вулканическими породами шоколадной формации с псевдослоистостью, простирающейся в направлении N250°-270° и падающей под углом 12°-30° на северо-запад. Выделено до трех вулканических комплексов, состоящих из эпикластических песчаников, андезитовых лав и лапиллиевых туфов, которые прорваны мелкозернистыми монцодиоритовыми гипабиссальными телами (рис. 1).

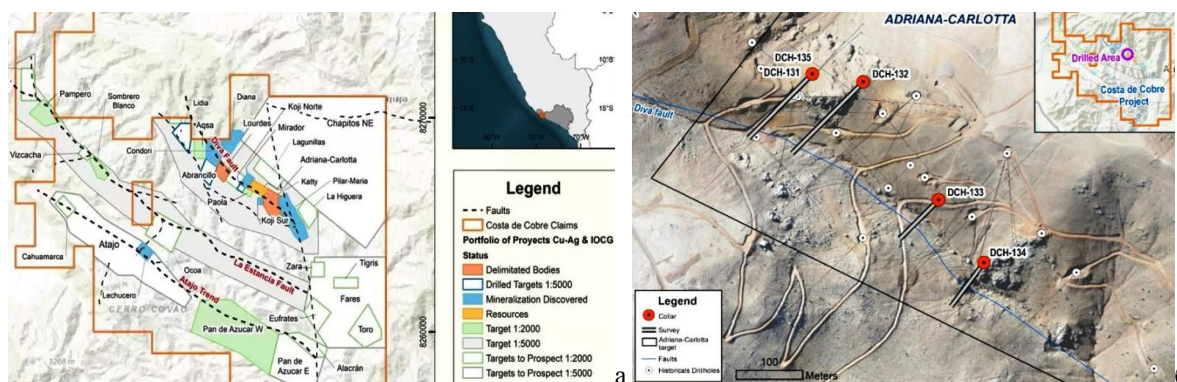


Рис. 1 Схема медных коридоров: Дива, Ла-Эстансия и Атахо (а) и план бурения на проекте Коста-де-Кобре (б).

Структурным контролем минерализации является разлом Дива, простирающийся с северо-запада на юго-восток и разделяющий пробуренную территорию на восточную и западную части. Медная минерализация в основном сосредоточена в вулканических и гипабиссальных породах в виде брекчий и мантов, связанных с этой структурой. Вблизи поверхности оксиды меди преимущественно концентрируются в матрице брекчии, частично проникая в обломки по трещинам и микротрещинам, в то время как в более глубоких зонах преобладают сульфиды, в частности халькопирит и борнит.

На участке Адриана в ходе буровых работ были обнаружены значительные залежи меди и серебра на нескольких интервалах. Было обнаружено несколько минерализованных зон, в том числе верхняя зона на глубине 12,8 м с содержанием 0,57% Cu и 6,93 г/т Ag, широкая зона на глубине 69,8 м с содержанием 0,47% Cu и 4,17 г/т Ag, а также высокосортная зона на глубине 3,90 м с содержанием 2,99% Cu и 15,63 г/т Ag у дна скважины. Система остается открытой на глубинечто (рис. 2).

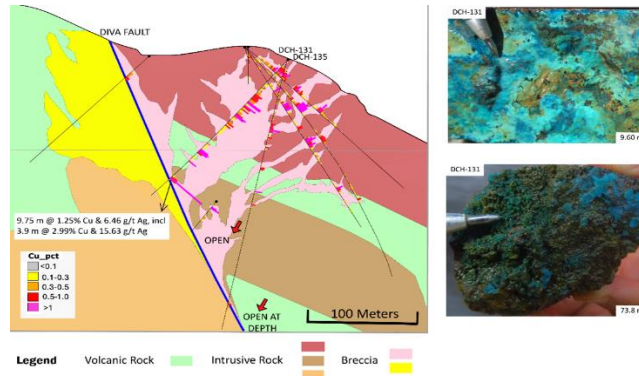


Рис. 2 Поперечный разрез медной минерализации в зоне Адриана,

Недавнее бурение подтвердило геологическую модель компании, указав на непрерывность минерализации вдоль Дива-Тренд и предполагая, что система остается открытой как на глубине, так и по простиранию. Следующие этапы ГРП направлены на расширение известных минерализованных зон, проверку нескольких приоритетных участков в малоизученных структурных коридорах Дива, Ла-Эстансия и Атахо, а также на продвижение проекта к этапам определения ресурсов и будущей разработки.

Camino — продвигает свой медный проект IOCG Коста-де-Кобре, расположенный в Перу

<https://www.juniorminingnetwork.com/junior-miner-news/press-releases>

ALGO GRANDE COPPER – ВТОРОЙ ЭТАП БУРЕНИЯ НА ПРОЕКТЕ ADELITA В МЕКСИКАНСКОМ ШТАТЕ СОНОРА.

12 июня 2026 г.

Бурение предназначено для расширения м-ния Серро-Гранде на 100 м к северу от участка бурения на этапе I. Последующие скважины будут систематически расширять обнаруженную зону на юг и северо-запад вдоль 2,5-км коридора, обозначенного с помощью магнитометрии, геохимии почвы и геологического картирования (рис. 1).

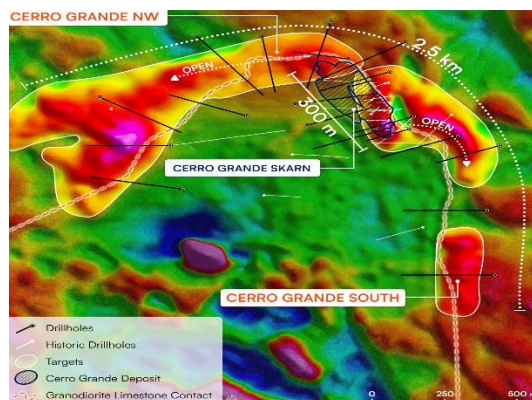


Рис. 1 Целевой коридор на Серро-Гранде на магнитном поле ТМІ высокой четкости.

Проект Серро-Гранде расположен в более широком коридоре магнитной аномалии протяженностью около 2,5 км, который простирается на северо-запад и юго-восток. Программа бурения (800 м) направлена на расширение м-ния Серро-Гранде вдоль 2,5-км коридора, а также на первичное бурение на участках Серро-Потреро-Саут и Лас-Транкас.

Algo Grande Copper Corp. — развивает проект Adelita — многосистемное м-ние меди, серебра и золота в районе Аделита, расположенном в медном поясе Аризоны и Соноры.

<https://www.juniorminingnetwork.com/junior-miner-news/press-releases>

GSP RESOURCE - БУРЕНИЕ НА МЕДНО-ПОРФИРОВОМ М-НИИ АЛВИН-МЕР В ХАЙЛЕНД-ВЭЛЛИ, БРИТАНСКАЯ КОЛУМБИЯ.

15 июня 2026 года:

Повторный отбор проб грунта и горных пород на участке Мер позволил выявить медную аномалию размером 175 x 120 м, простирающуюся на северо-запад. Отбор проб горных пород - содержание от 0,14 до 1,02% Cu и средним содержанием 0,4% Cu. Анализ TetraSpec®, показал состав парагонитового мусковита и магниевое-железного хлорита, что указывает на более высокотемпературную проксимальную порфириновую среду (рис. 1).

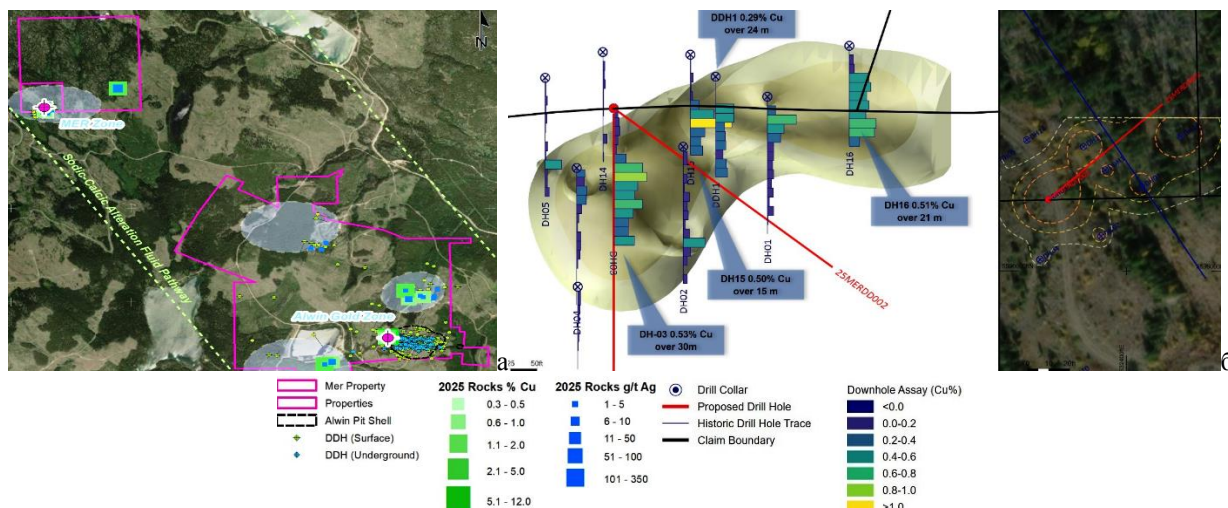


Рис. 1 М-ния Мер и Алвин (а) и план бурения в Мер, вид с севера (б).

Участок Мер площадью 185 га в рудном районе Камлупс расположен примерно в 1,5 км к северо-западу от проекта компании GSP по разработке м-ния Элвин и окружен группой медных м-ний Хайленд-Вэлли.

Были проведены геохимические и геофизические исследования методом индукционного каротажа и измерения удельного электрического сопротивления, составлено геологическое описание, проложены бульдозерные траншеи, пробурено 16 скважин общей протяженностью 610 м. Была выявлена медно-молибденовая зона порфиривого типа размером 70 x 120 м, простирающаяся в северо-восточном направлении и характеризующаяся вкрапленной халькозиновой, халькопиритовой, борнитовой и молибденитовой минерализацией, а также биотитом и калиевыми изменениями (рис. 2).

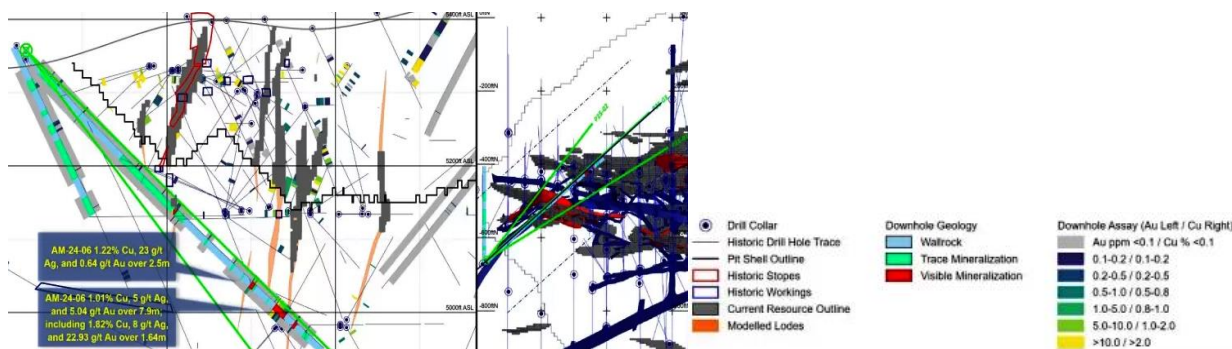


Рис. 2 Разрез и план с результатами бурения на Мер.

На м-нии Мер, в скважинах получены значения 9 м, в среднем 0,47% меди (Cu); 30 м, в среднем 0,53% Cu; 15 м, в среднем 0,50% Cu; и 21 м, в среднем 0,51% Cu соответственно, на глубине от 6 до 18 м.

Бурение было по центру пересекло зону халькокитовой минерализации в биотитовых и калиевых измененных интрузивных породах гранодиорита, содержащих в среднем 0,29% Cu на глубине от 9 до 24 м. Зона минерализации простирается на север и запад.

GSP Resource Corp. — компания владеет медно-золото-серебряными м-ниями Элвин и Мер в рудном районе Камлупс.

<https://www.juniorminingnetwork.com/junior-miner-news/press-releases>

FIRST ATLANTIC NICKEL – РЕЗУЛЬТАТЫ БУРЕНИЯ НА М-НИИ ALLOY MAX NORTH, ПРОЕКТ PIPESTONE XL, В ЦЕНТРАЛЬНОЙ ЧАСТИ НЬЮФАУНДЛЕНДА.

15 июня 2026 года

Проект охватывает 30-км офиолитовый комплекс Пайпстоун, где в нескольких зонах, в том числе в зонах RPM, Alloy Max, Super Gulp, Atlantic Lake и Chrome Pond, встречается аваруит (Ni_3Fe) — природный магнитный никель-железо-кобальтовый сплав, содержащий около 77% никеля, без серы и сульфидов, а также вторичные хромовые минералы.

Аваруит — это встречающийся в природе безсернистый никель-железо-кобальтовый сплав с содержанием никеля около 77%. Поскольку аваруит уже находится в металлическом состоянии, его можно переработать в высококачественный концентрат с содержанием никеля около 60% с помощью магнитной сепарации и флотации, без плавки, обжига или кислотного выщелачивания под высоким давлением. Этот концентрат можно сразу отправить на дальнейшую химическую очистку для производства аккумуляторных батарей или на изготовление специальных сплавов и нержавеющей стали.

Скважина, пробуренная на участке Alloy Max North, выявила новую минерализованную зону. Визуальное обнаружение рассеянного аваруита указывает на возможность наличия второй крупной зоны минерализации в рамках проекта Pipestone XL в дополнение к зоне RPM. М-ние Alloy Max простирается примерно на 4 км и значительно превосходит зону RPM как по протяженности, так и по ширине (площади), что подтверждается геологическим картированием, геофизическими исследованиями и отбором проб методом Davis Tube Recovery (DTR). Дальнейшее бурение на Alloy Max North будет направлено на восток, в более обширную минерализованную зону, где минерализация усиливается с глубиной. Большая часть этой территории практически не исследовалась в прошлом, а предыдущие операторы не проводили специальных тестов на наличие аваруита и не делали анализ методом дифракции рентгеновских лучей.

М-ние Alloy Max North потенциально может стать новым, более крупным участком с вкрапленной минерализацией аваруита в дополнение к зоне RPM, что соответствует миссии компании по созданию горнодобывающего района с несколькими м-ниями никель-кобальтовых сплавов.

Зона Alloy Max была определена после проведения поверхностного отбора проб по всему району, включавшего в себя полевое геологическое картирование, отбор проб поверхностных пород с последующим анализом методом дифракции отражённых электронов и геофизические исследования. В ходе ГРП была выявлена новая крупная зона магнитно-воспроизводимой аваруитовой минерализации, простирающаяся примерно на 7 км к северу от зоны RPM. Первоначальная целевая зона имеет протяжённость около 4 км в длину и 1,5 км в ширину, а геофизические исследования указывают на то, что минерализованная зона может быть больше, чем зона RPM.

Приповерхностный отбор проб методом динамического термогравиметрического анализа на Alloy Max показал, что содержание извлекаемого с помощью магнита никеля сопоставимо с поверхностными значениями в зоне RPM, где при бурении керна стабильно обнаруживается значительно более высокое содержание никеля, чем в выветренных образцах с поверхности. Эта установленная взаимосвязь между содержанием никеля на поверхности и в керне, полученном при бурении, подтверждает более высокое содержание на глубине и стала одним из факторов, повлиявших на выбор м-ния Alloy Max в качестве приоритетного для бурения.

Офиолитовый комплекс Пайпстоун представляет собой крупный пояс ультраосновных пород, залегающих вдоль системы разломов континентального масштаба. Формирование Alloy Max связано с этим масштабным тектоническим событием, которое привело к выделению большого количества тепла и флюидов, необходимых для образования аваруита. Аваруит образуется в процессе серпентинизации, когда ультраосновные породы вступают в реакцию с водой, которая поступала из океана, образуя большое количество молекулярного водорода (H_2), необходимого для восстановления никеля до его естественного состояния в виде металлического сплава. Региональный разлом пересекает 30-км офиолитовый комплекс Пайпстоун XL, создавая условия для взаимодействия флюидов с вмещающей породой, образования водорода и восстановления никеля до металлического состояния.

Эти результаты подтверждают наличие высококачественного природного магнитно-никелево-кобальтового (Ni-Fe-Co) сплава в Пайпстоун XL. Тот же процесс серпентинизации, связанный с образованием аваруита на Пайпстоун XL, приводит к выделению водорода, и компания параллельно с программой по добыче никеля и кобальта развивает инициативу по добыче геологического водорода. Наличие аваруита, который образуется только при восстановлении водородом никеля и железа в процессе серпентинизации, является прямым геологическим признаком наличия системы, вырабатывающей водород (рис. 1).

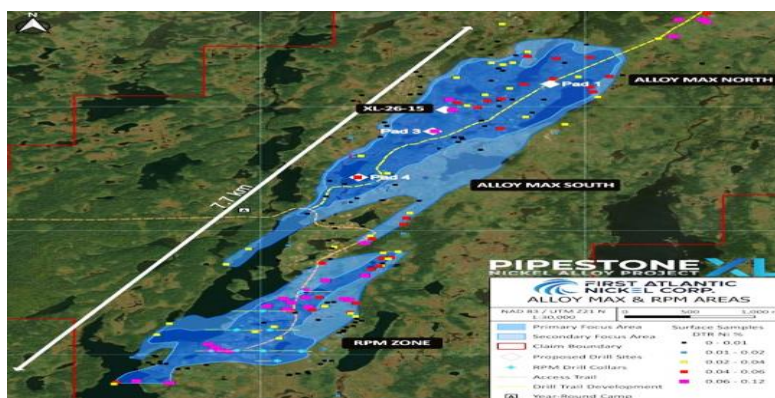


Рис. 1. Пайпстоун XL - зона с максимальным содержанием никеля (DTR (%)) в образцах горных пород.

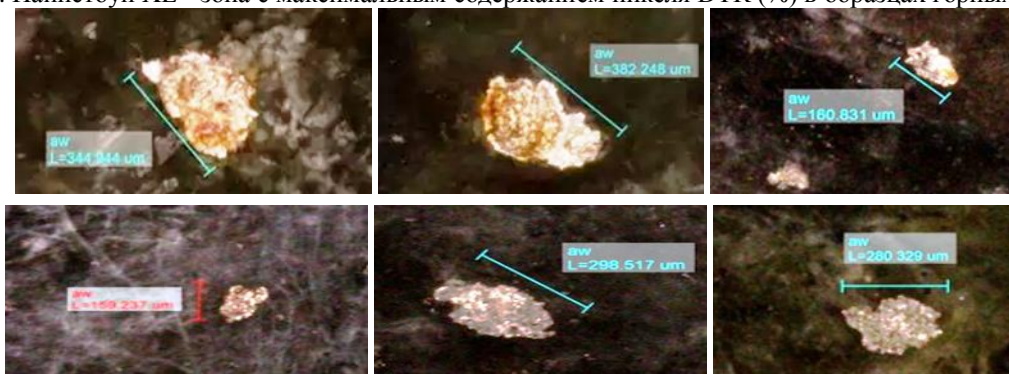


Рис. 2 Видимые зерна аваруита до 400 микрон в керне скважин на глубине ~300 метров, Alloy Max North.

Разработка месторождений аваруита в других частях Канады может помочь справиться с затянувшимся дефицитом никелевого концентрата. Аваруит, природный железо-никелевый сплав, гораздо легче поддается обогащению, чем пентландит, основной сульфид никеля».

First Atlantic Nickel & Cobalt Corp. (TSXV: FAN) (OTCQB: FANCF) (FSE: P21) —разрабатывает проект Пайпстоун XL по добыче никель-кобальтового сплава.

<https://www.juniorminingnetwork.com/junior-miner-news/press-releases>

NOBEL RESOURCES – РЕЗУЛЬТАТЫ ГРП НА МЕДНО-ПОРФИРОВЫХ ПРОЕКТАХ В КУПРИТЕ И ПАМПА-АУСТРАЛЬ, А ТАКЖЕ В АНАЙСЕ, ЧИЛИ.

15 июня 2026 г.

В рамках проекта Cuprita, который остается основным для Нобеля, геофизические исследования и дистанционное зондирование, а также детальное геологическое картирование и сбор данных позволили выявить в обширной литокапсуле участки с минеральными комплексами, характерными для высокотемпературных частей медно-порфировых систем, в том числе с интенсивной альбитизацией и разрушением биотитовых минералов (рис. 1).

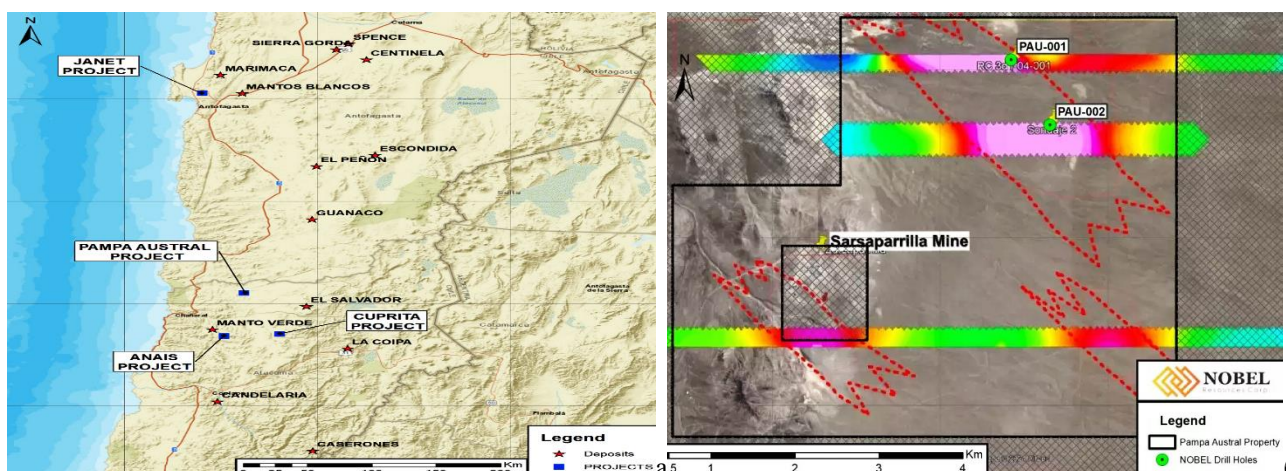


Рис. 1 Проекты Pampa Austral, Janett, Anais и Cuprita с м-нями меди (а) и расположение проекта «Пампа Аустраль» с указанием двух скважин, пробуренных компанией Nobel (б).

Эти участки соответствуют сильным аномалиям заряженности, выявленным методом индуцированной поляризации (IP), и сейчас там ведется бурение.

Nobel Resources — канадская компания, специализирующаяся на поиске перспективных м-ний ПИ.

<https://www.juniorminingnetwork.com/junior-miner-news/press-releases>

NI-VIEW RESOURCES INC. – ПРОГРАММА ГРП НА ПОРФИРОВО-ЭПИТЕРМАЛЬНОМ ПРОЕКТЕ ТУДОГДОН В БРИТАНСКОЙ КОЛУМБИИ.

16 июня 2026 года

Программа ГРП включает 50 км съемки индуцированной поляризации (IP), 50 км² геологического картирования и поисков и 4 тыс образцов почвенного опробования на площади в 100 км². Все образцы почвы будут проанализированы с использованием многоэлементного комплекса ultra-trace. Тудогдон — один из самых перспективных минеральных поясов Канады, с несколькими приоритетными порфировыми и эпитермальными месторождениями (рис. 1)

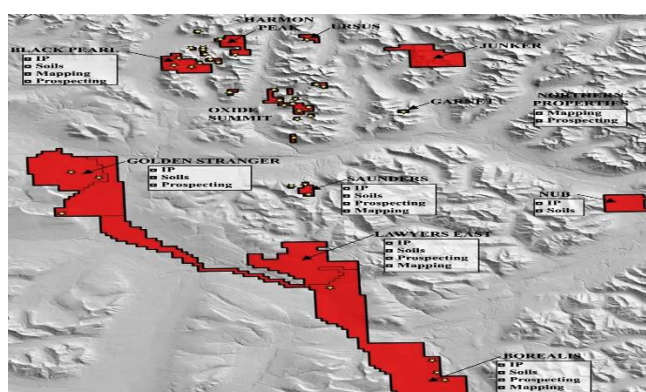


Рис. 1 Схема участков ГРП на проекте Тудогдон.

Компания планирует провести аэромагнитную съемку аномалий, выявленных с помощью георадара, а также участков с совпадающими поверхностными геохимическими аномалиями. Геологическое картирование будет направлено на детальное изучение структуры, изменений и особенностей минерализации с целью выявления порфировой и эпитермальной минерализации.

В рамках программы будут проверены существующие данные, а также изучены новые, ранее недостаточно изученные объекты с применением таких аналитических методов, как гиперспектральный анализ, петрография и геохимия коренных пород. Это необходимо для создания геологических моделей и дальнейшего определения перспективных участков.

Отбор проб почвы будет проводиться на перспективных участках в южной части проекта, а также на участке Блэк-Перл северной территории. Основное внимание будет уделяться участкам с ограниченным обнажением горных пород. Мультиэлементный анализ на сверхмалые концентрации предназначен для обнаружения элементов-маркеров, в том числе теллура и селена, которые связаны с порфирово-эпитермальными системами и часто не обнаруживаются при более высоких аналитических пределах.

Hi-View Resources Inc., - развивает портфель активов в регионе Тудогдон на севере Британской Колумбии. Проекты компании охватывают 28 тыс га и включают флагманский проект Golden Stranger, участки Lawyers и проект Borealis — все они являются приоритетными объектами. В число дополнительных объектов, находящихся в опционе, входят Сондерс, Блэк-Перл, Оксид-Саммит, Наб, Урсус, Гарнет и Хармон-Пик.

<https://www.juniorminingnetwork.com/junior-miner-news/press-releases>

ABRASILVER RESOURCE CORP. - РЕЗУЛЬТАТЫ БУРЕНИЯ НА МЕДНО-ПОРФИРОВОМ ПРОЕКТЕ LA COIPITA, В АРГЕНТИНСКОЙ ПРОВИНЦИИ САН-ХУАН.

15 июня 2026 г.

Ла-Койпита — это территория площадью 70 тыс га в западной части провинции Сан-Хуан, примыкающей к границе с Чили. Высота над уровнем моря варьируется от 3500 до 4500 м, рельеф — от умеренного до высокогорного. Проект расположен в рудном миоценовом порфирово-эпитермальном поясе Аргентины и Чили, где находятся многочисленные м-ния мирового класса, в том числе Фило-дель-Соль, Лос-Асулес, Эль-Индио, Веладеро, Паскуа-Лама и Эль-Пачон.

На Ла-Койпита компания Теск пробурила 11,3 тыс м в 19 скважинах. Бурение выявило оруденение с содержанием 0,69% Cu, 0,06 г/т Au и 142 ppm Mo на глубине от 396 до 1143,5 м, что подтверждает наличие мощной и обширной по вертикали медно-золото-молибденовой системы.

Первая в истории геофизическая съемка методом магнитотеллурического зондирования позволила получить ценные сведения о геометрии рудной системы и указывает на ее возможное продолжение на юг, что поможет определить цели для будущих буровых работ.

В рамках программы ГРП удалось расширить известные участки минерализации на м-нии Яретас, подтвердить преемственность между ранее пробуренными участками и выявить новый минерализованный центр на м-нии Яретас-Сур. Вместе с результатами магниторазведки эти данные подтверждают наличие масштабной минерализованной системы, простирающейся далеко за пределы пробуренных участков (рис. 1).

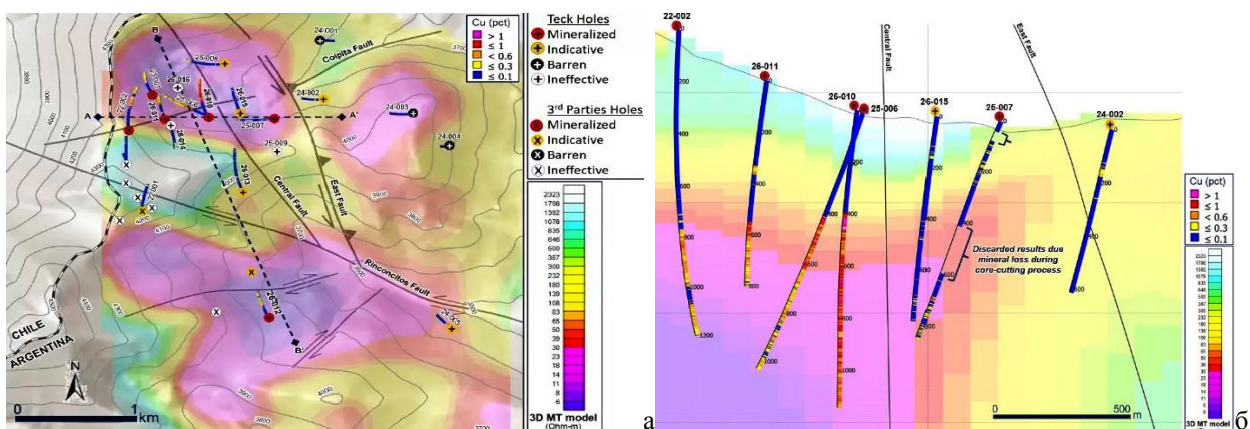


Рис. 1 План-карта — расположение буровых скважин и результаты определения содержания меди с помощью метода магнитотеллурического зондирования на глубине 500 м (а) и поперечный разрез - содержания меди и магнитотеллурического зондирования (б).

Программа бурения включала 5248 м в семи скважинах, предназначенных для проверки границ и вертикальной непрерывности известных участков минерализации на участке Яретас, а также для оценки новых участков, выявленных в ходе магнитотеллурической ("МТ") геофизической съемки на территории проекта. Бурение подтвердило непрерывность крупномасштабной минерализованной системы и позволило сделать новое открытие.

AbraSilver — геологоразведочная компания, нацеленная на реализацию медно-порфировых проектов в рудных провинциях Сальта и Катамарка в Аргентине.

<https://www.juniorminingnetwork.com/junior-miner-news/press-releases>

WESTERN STAR RESOURCES – ГРП НА ВОЛЬФРАМОВОМ ПРОЕКТЕ ИГЛ-ПОЙНТ В НЬЮ-МЕКСИКО.

15 июня 2026 г.

Поверхностное вскрытие нескольких тел скарнов с запасами от 100 до 150 тыс т с содержанием WO_3 до 27,6% позволяет предположить существенный ресурс проекта. Контактво-метаморфическая обстановка соответствует классическому типу вольфрамового (шеелитового) скарново-тактитового оруденения, в которой находятся многие из наиболее значительных м-ний вольфрама в мире.

Игл-Пойнт включает в себя 24 участка в перспективном районе Гранит-Пасс на юго-западном склоне гор Литтл-Хэтчет. Горы Литтл-Хэтчет сложены палеозойскими и мезозойскими осадочными породами, преимущественно известняками, прорванными гранитоидными и гранодиоритовыми плутонами ларамийского периода. В местах внедрения этих интрузий в карбонатные породы образовались обширные контактно-метаморфические ореолы, в которых сформировались богатые гранатом скарновые («тактитовые») зоны, содержащие вольфрамовые пр-ния по всему району. Этот регион является частью более обширного пояса ларамийских магматических-гидротермальных минеральных систем на юго-западе штата Нью-Мексико и юго-востоке штата Аризона, включающего значительные месторождения вольфрама, молибдена и порфировых руд (рис. 1).

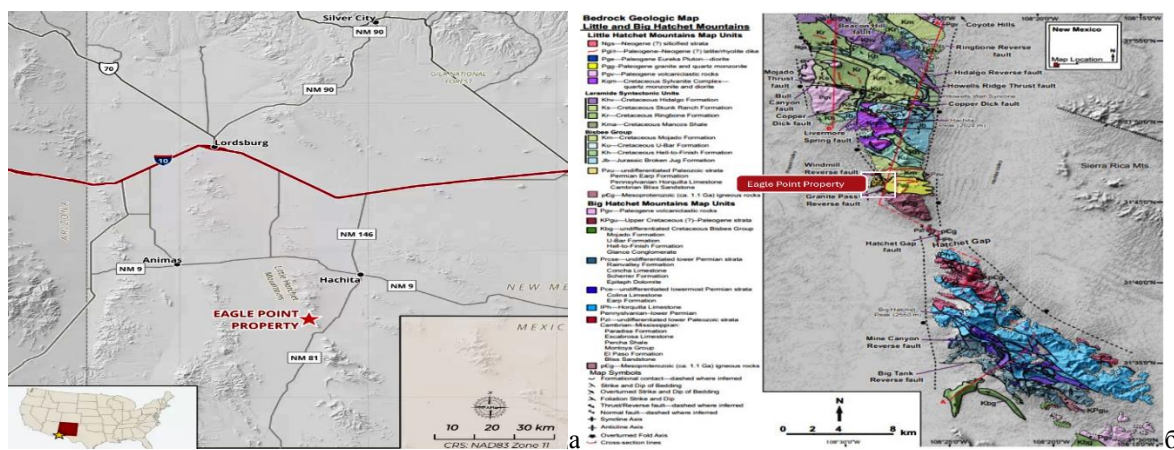


Рис. 1 Расположение (а) и региональные геологические особенности (б) вольфрамового проекта Игл-Пойнт.

Минерализация развивается вдоль контакта между пластом кристаллического известняка и гранитом, переходящим в гранодиорит. Известняк простирается в основном с востока на запад и с северо-востока на юго-запад и имеет наклон от умеренного до крутого ($60-70^\circ$) к югу. Замещение известняка тактитом с преобладанием граната происходит неравномерно и образует ряд линзовидных тел скарнов, расположенных на площади 450×600 м вдоль северного контакта известняка и гранита. Отдельные тела тактита имеют протяженность от нескольких футов до 43 м и мощность от нескольких дюймов до 9 м (рис. 2).

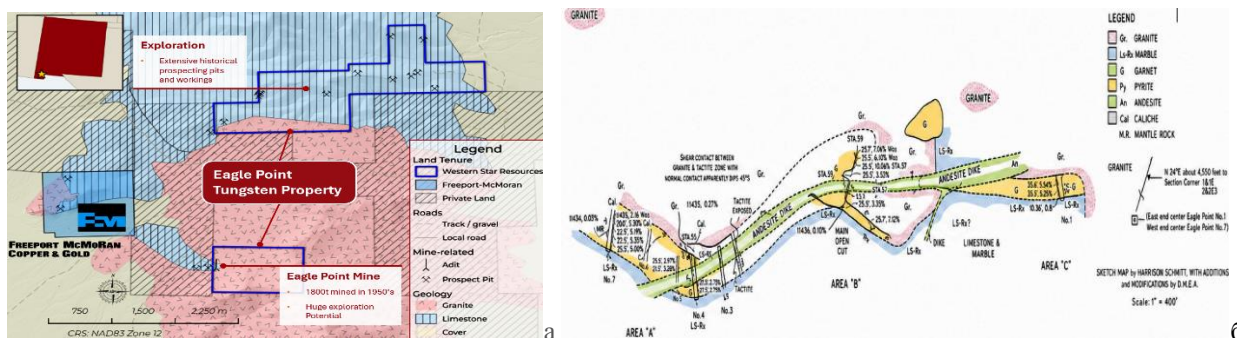


Рис. 2 План (а) и результаты ГРП на проекте Игл-Пойнт (б).

Игл-Пойнт — это контактно-метаморфическое м-ние вольфрама в скарнах (замещающих тактитах). Вольфрам встречается в виде шеелита, образующего как мелкие вкрапления, так и более крупные кристаллы в гранатовом тактите с высоким содержанием андрадита, и концентрируется в тех местах, где тактит более мелкозернистый, а также в трещинах и зонах сдвига. Шеелит содержит молибден (входит в ряд шеелит — паузтерит), что придает ему характерную золотисто-желтую флуоресценцию в ультрафиолетовом свете. К сопутствующим минералам относятся пирит, магнетит, кальцит и эпидот.

Молибден считается потенциальным побочным продуктом, содержание молибдена в образце вольфрама высокого качества составляет 0,98% (9820 ppm), что соответствует молибденовому характеру шеелита и наличию молибденовой минерализации в системе.

Предлагаемая программа ГРП включает:

- Магнитная геофизическая съемка с помощью БПЛА с высоким разрешением по всей территории объекта для определения геометрии и протяженности контакта скарна с интрузивным телом и связанного с ним магнетитового тактита, а также для определения мест бурения.
- Систематический отбор проб горных пород и почвы по всей территории проекта для определения характера распределения, содержания и непрерывности залегания вольфрамовой и молибденовой минерализации.
- Полевое картографирование и использование ультрафиолетовой флуоресцентной съемки обнажений и отвалов для быстрой идентификации шеелита.

Western Star Resources — компания владеет девятью неразведанными участками общей площадью 4,7 тыс га, расположенными в рудном районе Ревелсток в Британской Колумбии.

<https://www.juniorminingnetwork.com/junior-miner-news/press-releases>

РАДИОАКТИВНЫЕ И РЕДКОМЕТАЛЛЬНЫЕ МЕСТОРОЖДЕНИЯ

ТЕМЫ:

Недропользование, МСБ, ГРР, описание месторождений, технологии освоения и переработки, инвестпроекты.

F4 URANIUM CORP – РЕЗУЛЬТАТЫ ГРР НА М-НИИ МЕРФИ-ЛЕЙК В БАССЕЙНЕ АТАБАСКА, САСКАЧЕВАН.

2 июня 2026 г.

В скважине был обнаружен интервал аномальной радиоактивности до 460 бэр вместе с визуально идентифицируемой натровой рудой в песчанике Атабаска, в 3 м над «несогласием» (рис. 1).

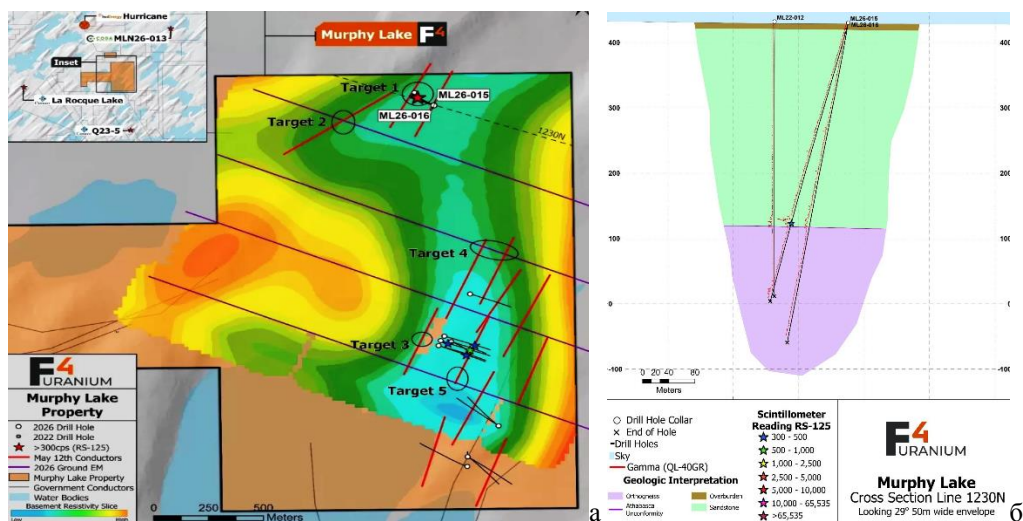


Рис. 1. План (а) и разрез (б) бурения на Мерфи-Лейк.

Визуально идентифицированная битуминозная руда, обнаруженная при каротаже керна, представлена в виде согласных с пластом включений и конкреций в песчанике Атабаска, расположенных прямо над несогласным залеганием. Интенсивные гидротермальные изменения, в том числе обесцвечивание и глинизация песчаника Атабаска непосредственно над несогласием, сильное хлоритовое изменение пород фундамента под несогласием, а также прослойки рассеянных сульфидов и графита в породах фундамента.

Компания считает урановую минерализацию с содержанием более 1,0% U_3O_8 в пересчете на массу «высокосортной», а с содержанием более 20,0% U_3O_8 — «сверхвысокосортной».

F4 Uranium Corp— канадская компания, занимающаяся разведкой урановых м-ний в бассейне Атабаска на севере провинции Саскачеван. Портфель проектов компании включает 16 участков общей площадью около 157 тыс га, некоторые из которых расположены рядом с известными урановыми месторождениями, в том числе Triple R компании Paladin, Arrow компании NexGen Energy и Hurricane компании IsoEnergy. Программа ГРР F4 охватывает западную и восточную части бассейна Атабаска.

<https://www.juniorminingnetwork.com/junior-miner-news/press-releases>

STANDARD URANIUM - ПРОГРАММА БУРЕНИЯ НА УРАНОВОМ М-НИИ ДЭВИДСОН-РИВЕР В ЮГО-ЗАПАДНОЙ ЧАСТИ БАССЕЙНА АТАБАСКА.

2 июня 2026 г.

Планируется пробурить более 8 тыс м на трех основных участках. Цели для бурения были спроектированы в ходе программ интегрированных геофизических исследований EchoSphere, для стратегического поиска высококачественных урановых м-ний в проводящих коридорах Бронко, Тандерберд и Уорриор.

Комплексная стратегия ГРР - структурная модель проводящих горизонтов фундамента, выявленные литологические вариации и потенциальные признаки изменений на глубине

благодаря сбору данных из нескольких источников. Подход, сочетающий в себе трехмерную томографию фонового шума в реальном времени ("ANT"), спектральное соотношение горизонтального и вертикального излучения ("HVSR"), а также гравиметрию с существующими данными бурения и геофизическими данными по проекту.

Объекты были ранжированы и распределены по приоритетности на основе геофизических характеристик, геологического/структурного положения и близости к перспективным скважинам, связанным с основными проводниковыми зонами (рис. 1).

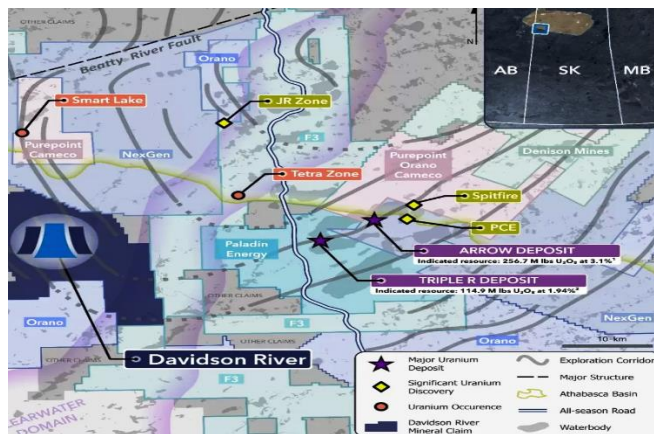


Рис. 1 Обзор проекта «Река Дэвидсон» в юго-западной части бассейна Атабаска.

М-ние Дэвидсон-Ривер занимает 31 тыс га на десяти смежных участках, расположенных вдоль западного продолжения тех же структурных коридоров, где были сделаны самые значительные открытия урана в юго-западной части провинции Атабаска. Компания считает, что проект имеет большие перспективы на обнаружение неглубоко залегающих урановых м-ний с высоким содержанием урана в фундаменте.

В составе мультифизического исследования EchoSphere в юго-западной части бассейна Атабаска, объединены данные 3D-сейсморазведки методом отражённых волн, высокочастотной сейсморазведки и гравиразведки для создания 3D-моделей скорости, плотности и структурной организации фундамента с поправкой на покров в коридорах Warrior, Bronco и Thunderbird. Интеграция данных мультифизических исследований с предыдущими результатами бурения, данными о гравитации земной коры, электромагнитными проводниками и результатами машинного обучения ALS GoldSpot SmartMatch позволила выявить наиболее перспективные цели для бурения. Во всех трех обследованных коридорах были обнаружены аномалии низкой плотности, которые интерпретируются как потенциальные индикаторы гидротермальных изменений, связанных с урановой минерализацией, и совпадают с нанесенными на карту электромагнитными проводниками и экстраполированными разломами фундамента.

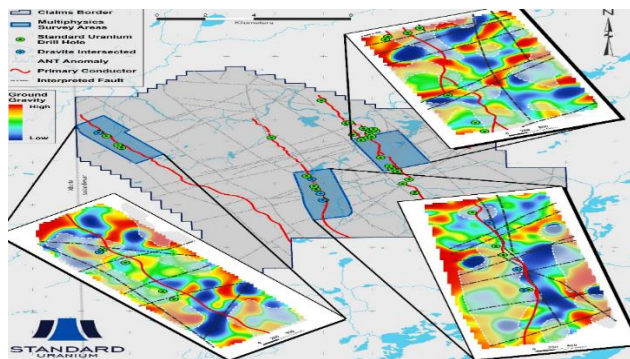


Рис. 2 Результаты мультифизических исследований в коридорах Warrior, Bronco и Thunderbird - целевые области электромагнитных проводников, трансформных разломов, областей пониженной плотности и скорости.

Проекты Standard Uranium в провинции Атабаска охватывают более 38,4 тыс га перспективных участков. Восточные проекты в бассейне Атабаски имеют высокие перспективы

на обнаружение м-ний, связанных с несогласиями и/или залегающих в фундаменте, о чем свидетельствуют данные о находках урана, недавно выявленные геофизические аномалии и расположение вдоль тренда, образованного несколькими м-ниями с высоким содержанием урана.

Проект Sun Dog компании Standard Uranium в северо-западной части бассейна Атабаска, провинция Саскачеван, включает в себя девять участков на площади 19,6 тыс га. Он имеет большие перспективы на обнаружение урановых м-ний в фундаменте и на «несогласии», но, несмотря на близость к уже открытым в этом районе урановым месторождениям, практически не исследован бурением.

Standard Uranium — компания владеет 219 тыс акрами (89 тыс га) в бассейне реки Атабаска в провинции Саскачеван, Канада. Проект *Standard Uranium* «Дэвидсон-Ривер» в юго-западной части бассейна реки Атабаска, включает в себя десять участков площадью более 30 тыс га.

<https://www.juniorminingnetwork.com/junior-miner-news/press-releases>

FORTUNE BAY CORP. – ГРП НА УРАН В ЗАЛИВЕ ФОРЧУН НА СЕВЕРЕ САСКАЧЕВАНА.

4 июня 2026 года

Планируются программы ГРП на урановых пр-ниях «Мурмак» и «Страйк». Были выбраны приоритетные цели для бурения. Ожидается, что в рамках предстоящей программы будет пробурено около 5 тыс м для проверки до 25 приоритетных объектов в рамках проектов. Среди этих объектов есть как перспективные участки вблизи ранее обнаруженных урановых м-ний, так и новые объекты, расположенные на более чем 60 км предполагаемых электромагнитных проводников на северной окраине бассейна Атабаска (рис. 1).

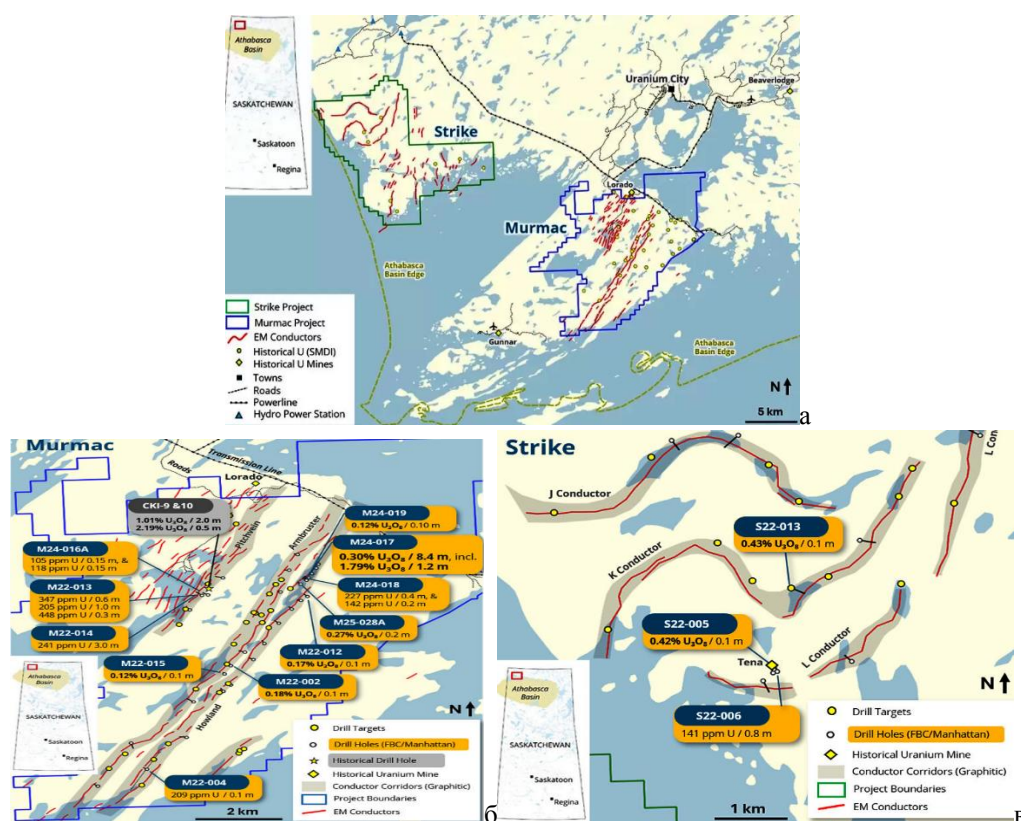


Рис. 1 Расположение (а) и целевые зоны планируемых ГРП (б, в).

Цели были отобраны на основе интегрированных геологических, геофизических и геохимических данных с упором на участки, где благоприятная структура, графитовые вмещающие породы, урановые аномалии и изменения совпадают.

Проекты Мурмак и Страйк общей площадью около 20 тыс га в радиусе 25 км от Ураниум-Сити, провинция Саскачеван, на северной окраине бассейна реки Атабаска. Исследования,

проведенные компаниями Fortune Bay и Manhattan, включали современные съемки: аэроэлектромагнитную, магнитную, гравиметрическую съемку, радоновую в воде и бурение. В ходе этих работ были обнаружены перспективные вмещающие породы, перспективные структуры, урановая минерализация и несколько целевых участков, требующих дальнейшего бурения.

На этих участках могут находиться высокосортные урановые пр-ния в фундаменте, связанные с графитовыми электромагнитными проводниковыми коридорами, структурной реактивацией, изменениями и ураноносными минерализующими системами. На участках Murmac и Strike в общей сложности насчитывается 63 км потенциальных электромагнитных проводниковых структур, которые не были изучены или пробурены в ходе предыдущих ГРП.

В ходе бурения на Мурмаке было пройдено 8,4 м с содержанием 0,30% U_3O_8 , в том числе 1,2 м с содержанием 1,79% U_3O_8 , с отдельными пробами до 13,8% U_3O_8 .

В ходе бурения на Strike аномальный уран был обнаружен в трех из девяти неглубоких скважин, при этом максимальный индивидуальный показатель составил 0,43% U_3O_8 . По имеющимся данным в в зоне Тена содержание урана составляло от 0,6% до 3,5% U_3O_8 , а при подтверждении проб с поверхности были получены результаты анализа, включающие 3,51% U_3O_8 и 1,75% U_3O_8 .

Fortune Bay Corp. (TSXV:FOR; FWB:5QN; OTCQB:FTBYF) — основное внимание компания уделяет развитию проекта Goldfields Gold в Саскачеване, Канада. Fortune Bay также владеет золотомеднорудным проектом Rosa в штате Чьяпас, Мексика, а также портфелем урановых проектов в бассейне Атабаска в Саскачеване.

<https://www.juniorminingnetwork.com/junior-miner-news/press-releases>

CANAMERA ENERGY METALS – РЕЗУЛЬТАТЫ ГРП НА РЕДКОЗЕМЕЛЬНЫЕ ЭЛЕМЕНТЫ В ИОННОЙ ГЛИНЕ НА УЧАСТКЕ НЬЮ-ЛИНДА, СИСТЕМЫ ТУРВОЛАНДИЯ, БРАЗИЛИЯ.

9 июня 2026 г.

Все образцы ионной глины имеют химический индекс изменения ("CIA") значения выше 70%; средний коэффициент извлечения полезных ископаемых составляет около 83%, что соответствует развитым профилям выветривания, характерным для м-ний редкоземельных элементов, залегающих в ионно-адсорбционных глинистых отложениях

Результаты подтверждают наличие нового объекта для ГРП — Линда, расположенного в 3,3 км к северу от Мариты и в 3,7 км к северо-западу от Кордиса. Таким образом, в рамках проекта Турволандия будут изучены три объекта: Кордис, Марита и Линда

Участки Кордис и Марита — это два основных поисковых участка с редкоземельными элементами, каждый из которых характеризуется обширной приповерхностной минерализацией редкоземельных элементов в виде ионных глин, простирающейся от поверхности до конца скважины. Буровые скважины были пробурены в 3,3 км к северу от Мариты и в 3,7 км к северо-западу от Кордиса, в районе, который ранее не подвергался поискам.

Пр-ние Линда, выявленное по результатам региональных аэрогеофизических исследований, расположено к северо-западу от пр-ния Кордис и к северу от пр-ния Марита. Вместе эти три объекта образуют разведанную зону в рамках проекта Турволандия. Пр-ния Кордис и Марита находятся на расстоянии примерно 2,7 км друг от друга, а между всеми тремя участками есть значительные неучтенные участки.

Предварительная интерпретация результатов региональной аэрогеофизической съемки показывает, что объект «Линда» обладает радиометрическими характеристиками, в том числе откликами на калиевые каналы и улучшенными тернарными радиометрическими данными, сравнимыми с теми, что наблюдаются на объектах «Кордис» и «Марита». Хотя эти геофизические сходства не обязательно указывают на аналогичную минерализацию, они являются важным направлением для дальнейших исследований и подтверждают возможность обнаружения дополнительных редкоземельных систем в ионных глинах в других частях более крупного целевого района «Кордис» — «Марита» — «Линда» (рис. 1).

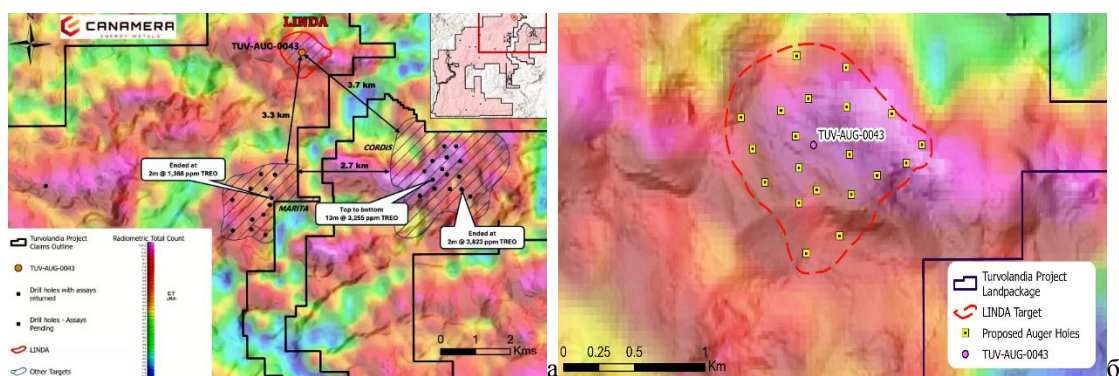


Рис. 1 Радиометрическая карта проекта (а) и бурение на участке Линда (б)

Содержание редкоземельных элементов систематически увеличивается по мере продвижения от поверхности к верхнему слою глинистого педолита, с резким скачком при переходе к более глубокому слою глинистого педолита и пятнистой зоне, где значения варьируются от 2545 до 2958 ppm TREO.

Химический индекс изменений (Chemical Index of Alteration, CIA) широко используется в качестве косвенного показателя интенсивности выветривания и образования глинистых минералов в системах редкоземельных элементов с ионной адсорбцией. CIA определяется как $Al_2O_3 / (Al_2O_3 + CaO + Na_2O + K_2O) \times 100$. Все 14 образцов показали значения CIA выше 70%, а средний показатель CIA составил 83 %.

Такие значения указывают на наличие хорошо развитых горизонтов с высоким содержанием глины, сформировавшихся в условиях интенсивного тропического выветривания. Интенсивное выветривание считается ключевой характеристикой м-ний редкоземельных элементов на ионных глинистых породах во всем мире, поскольку оно увеличивает площадь поверхности глинистых минералов, необходимую для адсорбции и концентрации редкоземельных элементов. Эти результаты подтверждают перспективность системы Turvolândia в отношении минерализации редкоземельных элементов на ионных глинистых породах.

В настоящее время компания рассматривает возможность реализации дополнительных программ ГРП для проверки непрерывности минерализации между участками Кордис, Марита и Линда, а также для определения глубины выветренного профиля на всей территории участка Линда. В рамках будущих программ может быть проведено дополнительное бурение для определения латеральной протяженности участка Линда, а также более глубокое бурение для оценки вертикальной протяженности выветренного профиля и возможности увеличения содержания полезных ископаемых ниже текущей глубины.

Canamera Energy Metals Corp. — компания, занимающаяся разведкой и добычей редкоземельных элементов, с расширяющимся портфелем проектов в Бразилии, США и Канаде. Компания специализируется на реализации проектов по добыче редкоземельных элементов в Бразилии и важнейших полезных ископаемых в Северной Америке <https://www.juniorminingnetwork.com/junior-miner-news/press-releases>

EASTPORT CRITICAL METALS – РЕЗУЛЬТАТЫ ГРП НА УРАНОВОМ М-НИИ ФОЛИ В БОТСВАНЕ.

9 июня 2026 г.

Результаты бурения указывают на потенциальное наличие обширной урановой минерализации (>200 ppm U_3O_8), при этом значительная урановая минерализация, непрерывная в латеральном направлении, была обнаружена в 7 из 16 пробуренных скважин (рис. 1).

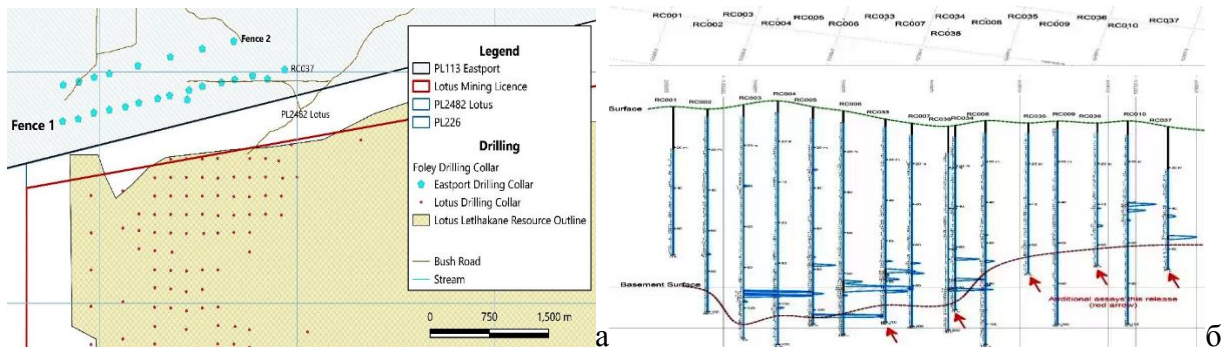


Рис. 1 План (а) и поперечный разрез (б) программы бурения на участке Истпорт (синяя линия — анализ спрессованной породы, слева - значение содержания U_3O_8 в ррт, красные стрелки результаты последнего анализа)

Урановая минерализация, которая прослеживается как по простиранию, так и по падению, залегает в отложениях супергруппы Кару в предполагаемом палеоканале.

На проекте Lethakane представлена отчетная оценка минеральных ресурсов, состоящая из указанных минеральных ресурсов в 71,6 млн т при 360 промилле U_3O_8 для 56,8 млн баррелей, содержащих U_3O_8 , и предполагаемых минеральных ресурсов в 70,6 млн т при 366 млн баррелей U_3O_8 для 56,9 млн баррелей, содержащих U_3O_8 , исходя из предельного содержания U_3O_8 - 200 промилле.¹

При использовании метода прессованных таблеток (код аналитического метода SGS GE_XRF71UTH) репрезентативная часть измельченного образца смешивается со связующим веществом и прессуется под высоким давлением для получения однородной таблетки для инструментального анализа. Полученные таблетки анализируются с помощью рентгенофлуоресцентной спектрометрии для определения концентрации урана и тория. Результаты анализа на U, Th, U_3O_8 и ThO_2 являются сертифицированными.

Eastport Critical Metals Corp. (TSXV: EVI) (OTCQB: EVIIF) — компания, занимающаяся добычей критически важных полезных ископаемых. Она реализует пять проектов в Ботсване

<https://www.juniorminingnetwork.com/junior-miner-news/press-releases>

CANALASKA URANIUM - ПРОГРАММА БУРЕНИЯ НА ПРОЕКТЕ WEST MCARTHUR В ЮГО-ВОСТОЧНОЙ ЧАСТИ БАСЕЙНА АТАБАСКА.

9 июня 2026 г.

Программа бурения будет сосредоточена на продолжении ГРП на юго-западе и северо-востоке от уже изученной высокопродуктивной минерализованной зоны Пайк с целью выявления дополнительных зон с высоким содержанием урана (рис. 1).

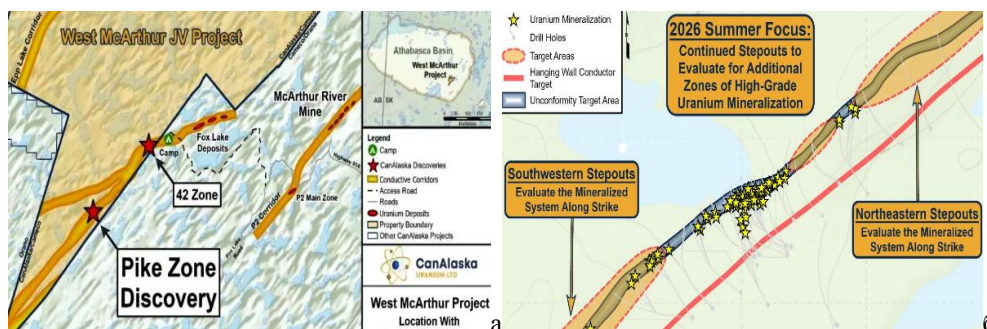


Рис. 1 Карта расположения проекта (а) и поисковые цели в коридоре С10S (б).

В ходе ГРП компания продвинулась на 350 м к юго-западу и на 350 м к северо-востоку от предыдущих участков бурения, обнаружив продолжающиеся зоны сильных изменений, структуру, графитистую вмещающую породу, а также многочисленные участки с урановой минерализацией, связанной с «несогласием» и залегающей в. Основной задачей программы станет продолжение систематических испытаний для оценки коридора С10S на предмет обнаружения дополнительных участков с высоким содержанием урана. Целевые участки

сосредоточены как к юго-западу, так и к северо-востоку от высокосортного участка Pike Zone. Программа бурения будет сосредоточена на дополнительных выходах на поверхность вдоль рудного тела и заверочном бурении более крупных разрывов вдоль рудного тела, где сильные гидротермальные изменения и низкосортная урановая минерализация указывают на возможность обнаружения дополнительных залежей. Компания продолжит использовать результаты недавних геофизических исследований для определения перспективных участков. Они указывают на сложную структуру с резкими изменениями ориентации основного проводящего пласта на участке протяженностью 4 км вокруг зоны Пайк.

Результаты недавних программ ГРП в рамках проекта позволили определить гидротермальную систему, связанную с целевым участком «несогласия» вдоль коридора C10S на участке протяженностью 1,3 км по простиранию. Целевой коридор по-прежнему недостаточно изучен на участке протяженностью 530 м по простиранию на северо-восток и 630 м по простиранию на юго-запад от 140-м участка с высоким содержанием урана в зоне Пайк. Результаты недавних программ бурения показывают, что интенсивность, характер и типы гидротермальных изменений аналогичны тем, которые наблюдаются в непосредственной близости от зоны Пайк в районе наиболее значимых высокосортных участков, пробуренных на сегодняшний день. Компания считает, что недавние положительные результаты бурения в сочетании с уже доказанными запасами урана в коридорах C10 и C10S указывают на значительный потенциал для обнаружения дополнительных высокосортных зон урановой минерализации, связанных с «несогласиум».

CanAlaska Uranium — владеет многочисленными урановыми м-ниями общей площадью около 330 тыс га с четко определенными целевыми участками в бассейне Атабаска, охватывающими как базальные, так и урановые месторождения в «несогласии». В последнее время компания сосредоточилась на м-нии высокосортного урана Уэст-Макартур, на участке Пайк-Зон.

<https://www.juniorminingnetwork.com/junior-miner-news/press-releases>

F4 и URANIUMX – РЕЗУЛЬТАТЫ БУРЕНИЯ НА М-НИИ МЕРФИ-ЛЕЙК В БАССЕЙНЕ АТАБАСКА.

9 июня 2026 г.

В рамках программы бурения (2500 м) был обнаружен урановый «песок» с содержанием урана 56 ppm непосредственно над «несогласным» залеганием.

Пересечена зона сдвига с хрупкими и милонитизированными породами. По всей зоне присутствуют графит и сульфиды, а также прерывистые зоны кремнистых изменений. Сильно графитизированная зона сдвига с сульфидами представляет собой проводящую структуру, выявленную с помощью электромагнитной разведки MLEM (рис. 1).

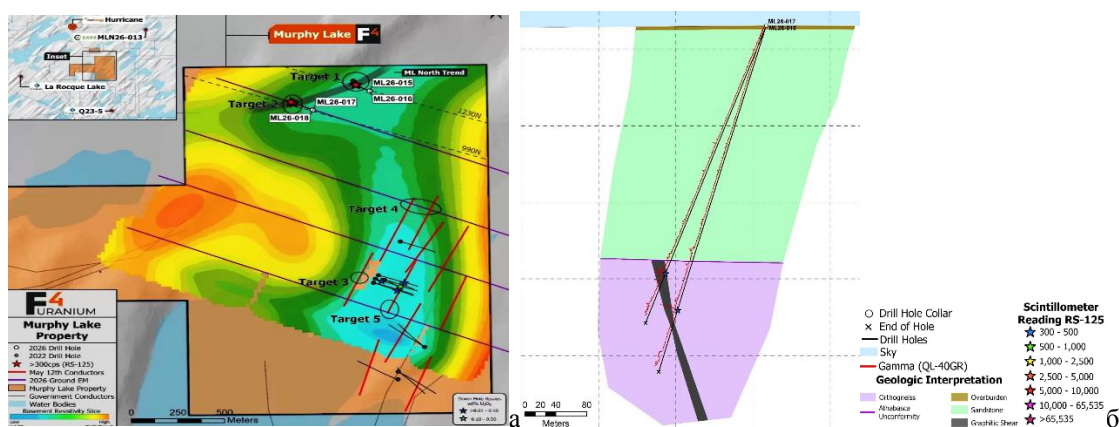


Рис. 1 Программа бурения на данных MLEM (а) и поперечное сечение (б) на Мерфи-Лейк.

Выявлены интенсивные гидротермальные изменения в песчанике Атабаска, в том числе сильное обесцвечивание и глинизация непосредственно над несогласным залеганием, а также локальное изменение лимонита.

Участок Мерфи-Лейк площадью 609 га, принадлежащий компании F4, расположен в северо-восточной части бассейна Атабаска, в 30 км к северо-западу от м-ния Маклин-Лейк компании Ognio, в 5 км к югу от уранового м-ния Харрикейн компании ISOEnergy и в 4 км к востоку от урановой зоны Ла-Рок-Лейк компании Самесо, где в скважине был обнаружен уран с содержанием 29,9% U_3O_8 на глубине 7,0 м.

В рамках программы бурения на участке Мерфи-Лейк было пробурено 14 скважин общей протяженностью 6850 м. В скважине ML22-006 на глубине от 322,5 до 325,0 м было обнаружено 0,065% U_3O_8 на протяжении 2,5 м, в том числе 0,242% U_3O_8 на протяжении 0,5 м.

F4 Uranium Corp — канадская компания, занимающаяся разведкой урановых месторождений в бассейне реки Атабаска. Портфель проектов компании включает 16 участков общей площадью около 157 тыс га, некоторые из которых расположены рядом с известными урановыми месторождениями, в том числе Triple R компании Paladin, Arrow компании NexGen Energy и Hurricane компании IsoEnergy

<https://www.juniorminingnetwork.com/junior-miner-news/press-releases>

MYRIAD URANIUM - ГРП НА УРАН И РЕДКОЗЕМЕЛЬНЫЕ ЭЛЕМЕНТЫ В АРИЗОНЕ.

9 июня 2026 г.

Проект Myriad по разработке трубок из брекчии в Аризоне включает в себя как минимум 23 трубки из брекчии, перспективные с точки зрения добычи урана и редкоземельных элементов (рис. 1).

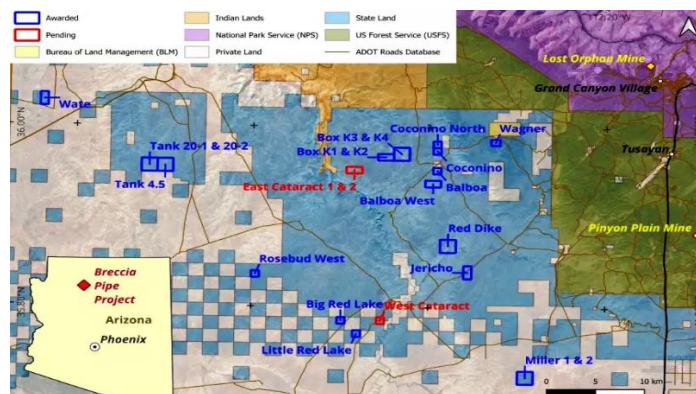


Рис. 1 Расположение участков ГРП в Аризоне.

Среди 23 целей — пр-ние Уэйт-Пайп, запасы которого, согласно историческим данным, составляют 71 тыс тонн, содержащих 1,12 миллиона фунтов eU_3O_8 при среднем содержании 0,79% eU_3O_8 . Брекчиевые трубки представляют собой ураноносные участки с потенциальными залежами сопутствующих важнейших минералов, таких как редкоземельные элементы. Они расположены в непосредственной близости от м-ния Пиньон-Плейн компании Energy Fuels — действующего уранового рудника с высоким содержанием урана. На руднике было добыто 639 тыс фунтов U_3O_8 при среднем содержании 2,23% U_3O_8 .

Все цели — это урановые м-ния брекчиевых трубок растворения, представляющие собой вертикальные цилиндрические тела из раздробленных осадочных пород (брекчий), образовавшиеся в кавернах в подстилающих массивных известняках на плато Колорадо. Уранинит, восстановленный минерал урановой руды, накапливается в проницаемой колонне раздробленной породы. Предварительное технико-экономическое обоснование проекта Pinyon Plain показало, что содержания составляют в среднем 0,58% eU_3O_8 .

Трубы из аризонской брекчии обычно минерализованы на глубине от 300 до 550 м, особенно в формациях сланцев Хермит, с вертикальным протяжением до 180 м и диаметром труб от 60 до 120 м. Минерализация была подтверждена на глубине от 400 до 500 метров.

Месторождения трубчатой брекчии в Аризоне обычно разрабатываются с использованием методов подземного доступа с относительно небольшим воздействием на поверхность, хотя компания Myriad пока не проводила исследования по разработке месторождения Wate Pipe.

По данным SRK, предполагаемые минеральные ресурсы трубки Уэйт составляют около 71 тыс т, содержащих 1,12 миллиона фунтов eU_3O_8 при среднем содержании 0,79% eU_3O_8 .

Myriad Uranium Corp. владеет 75% акций уранового проекта Коннер-Маунтин в Вайоминге, США. В Коннер-Маунтин находится несколько исторических урановых м-ний, в том числе рудник Эрроухед (добыто около 227 т U_3O_8).

<https://www.juniorminingnetwork.com/junior-miner-news/press-releases>

ISOENERGY - ПРОГРАММА ГРП НА ПРОЕКТЕ ЛАРОК-ИСТ В БАССЕЙНЕ АТАБАСКА.

11 июня 2026 г.

У IsoEnergy есть 14 перспективных проектов на ранней стадии разработки в восточной части бассейна Атабаска, по которым ведется подготовка к бурению. Планируются ГРП на четырех из этих проектов, а также на западной части м-ния Ларок-Ист. В рамках проектов Trident, Ranger и западной части проекта Larocque East планируется провести аэромагнитную съемку с помощью MobileMT, которая дополнит ранее проведенную съемку с помощью MobileMT в рамках проектов East Rim и Evergreen. Ожидается, что она позволит получить данные о проводимости и магнитном поле, которые помогут лучше понять структурную геологию, изменения и типы пород фундамента. (рис. 1).

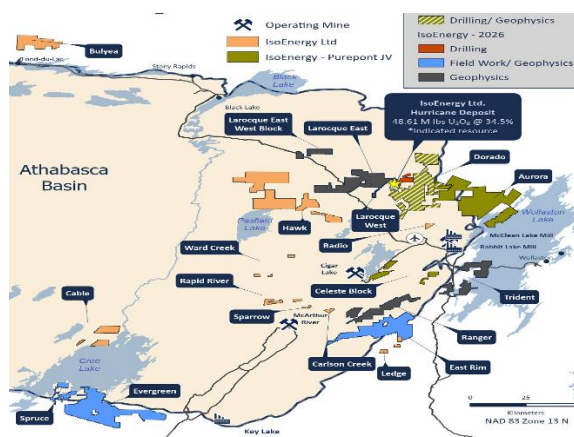


Рис. 1 Объекты ГРП в бассейне Атабаска.

Планируется пробурить 8000 м в 20 скважинах. Бурение предназначено для проверки 2-х южных трендов, оба из которых пересекли высокосортную минерализацию вдоль коридора разломов J-L. Планируется также провести аэрофотосъемку с помощью MobileMT и наземные полевые работы для изучения аномалий, выявленных в ходе радиометрической съемки с вертолета (рис. 2).

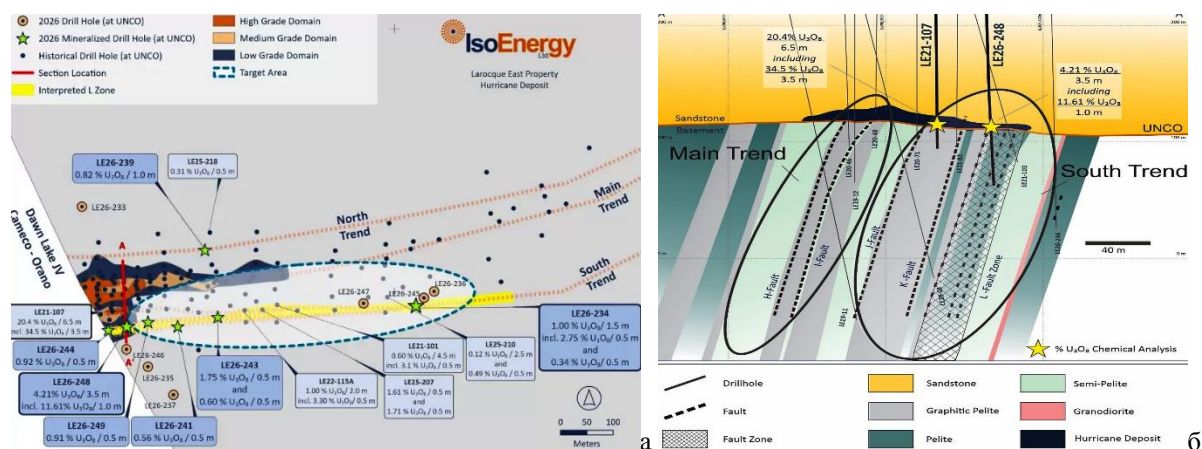


Рис. 2 План (а) и разрез (б) южного тренда «Харрикейн» — перспективного направления ГРП.

Минерализация была обнаружена в нескольких скважинах на участке протяженностью 500 м к востоку от месторождения «Харрикейн». Полученные результаты анализа подтвердили наличие высокосортной минерализации в недавно переосмысленной зоне разлома L, в том числе

4,21% U_3O_8 на глубине 3,5 м, что свидетельствует о большом потенциале для расширения минерализации за пределы текущего контура запасов. Будет продолжено бурение в этом направлении с акцентом на восток. На участках Эвергрин и Ист-Рим запланированы ГРП и полевые работы для изучения радиометрических аномалий, выявленных в ходе радиометрической съемки с борта вертолета с высоким разрешением, проведенной в рамках проекта RAMP

IsoEnergy (NYSE American: ISOU; TSX: ISO) — развивает проект Larocque East в канадском бассейне Атабаска, где находится м-ние Харрикейн, обладающее самыми богатыми в мире подтвержденными запасами урана. IsoEnergy также владеет портфелем разрешенных к эксплуатации урановых и ванадиевых рудников в штате Юта, на которых ранее велась добыча.

<https://www.juniorminingnetwork.com/junior-miner-news/press-releases>

ELEVATE URANIUM – РЕЗУЛЬТАТЫ ГРП НА М-НИИ МАРЕНИКА В НАМИБИИ.

12 июня 2026 года

В результате ГРП ресурсы оксида урана в Маренике выросли до 134,5 млн т с 40,2 млн фунтов с содержанием 180 ppm оксида урана (U_3O_8). Благодаря новому ресурсу Elevate сможет протестировать свою технологию U-pgrade на большем количестве фунтов урана, что позволит сократить количество отходов перед выщелачиванием и повысить экономическую эффективность проекта.

Ресурсы включают 16,8 млн т с содержанием 205 ppm U_3O_8 . Предполагаемые ресурсы составляют 117,7 млн т с содержанием 175 ppm. В результате нового бурения было выявлено 12,6 млн фунтов U_3O_8 , общее содержание урана 185 ppm.

В калькретах — плотном приповерхностном слое почвы, песка или гравия, скрепленном карбонатом кальция, который обычно образуется в засушливом климате, когда грунтовые воды испаряются, оставляя после себя минералы, — сосредоточено около 73% запасов. 98,6 млн т калькретов содержат 180 ppm, что составляет 38,6 млн фунтов. Остальное приходится на выветренный фундамент — 35,8 млн т калькретов содержат 180 ppm, что составляет 14,2 млн фунтов.

Компания Marenica предоставила исходные образцы руды, на основе которых был разработан процесс U-pgrade. По данным Elevate, лабораторные испытания показали, что этот процесс позволяет повысить содержание полезных компонентов в руде примерно в 50 раз, отсеивать большую часть отходов перед выщелачиванием, извлекать минералы, для которых требуется кислота, и сократить капитальные и эксплуатационные затраты примерно вдвое по сравнению с традиционной переработкой. Elevate проводит массовую обработку проб со всего обновленного месторождения Мареника на своем экспериментальном заводе в Намибии, чтобы получить данные для предстоящих технико-экономических обоснований.

<https://www.northernminer.com/news/marenica-growth-backs-elevates-namibia-uranium>

VOLTA METALS LTD. – РЕЗУЛЬТАТЫ ГРП НА М-НИИ РЕДКОЗЕМЕЛЬНЫХ ЭЛЕМЕНТОВ SPRINGER, ОНТАРИО, КАНАДА.

15.06.2026 г.

Компания Volta завершила программу бурения 13 скважин (5452 м). Программа была направлена на повышение текущей оценки минеральных ресурсов ("MRE") за счет проходки и расширение известных участков минерализации галлий-редкоземельных элементов.

Редкоземельные элементы, а также часть галлия в основном содержатся в синхизите — хорошо известном минерале, представляющем собой фторкарбонат кальция и церия. В синхизите концентрируются легкие редкоземельные элементы, в том числе церий (Ce), лантан (La), неодим (Nd) и празеодим (Pr), а также тяжелые редкоземельные элементы, такие как диспрозий (Dy) и тербий (Tb), а также галлий (Ga). Определение синхизита в качестве основного минерала-хозяина имеет большое значение, поскольку он поддается хорошо отработанным методам извлечения редкоземельных элементов (рис. 1).

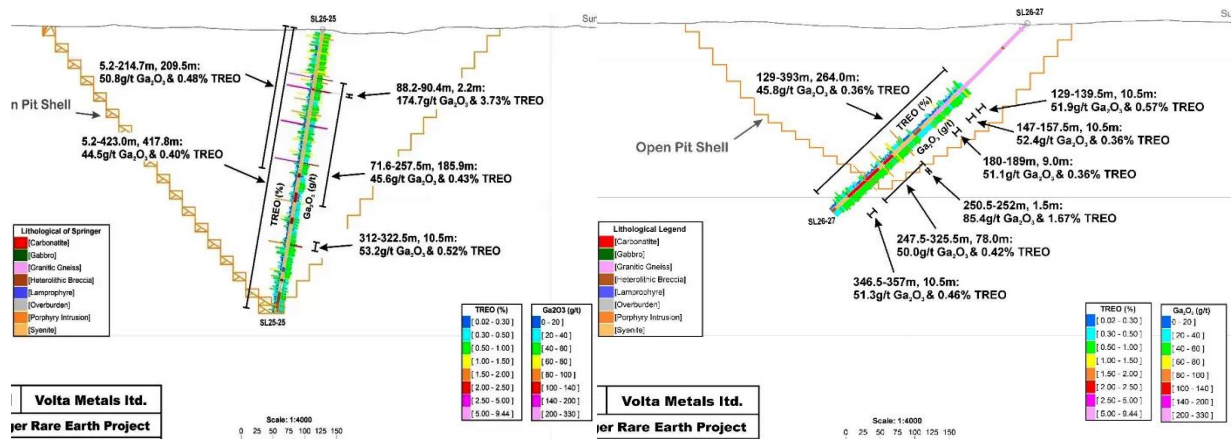


Рис. 1. Поперечные разрезы, содержания TREO% и Ga₂O₃ г/т по траектории бурения.

Геологическая структура месторождения Спрингер представляет собой гематитизированный брекчированный сиенит, рассеченный белыми кавернозными карбонатитовыми жилами. В доломитовых карбонатитовых жилах наблюдается отличная корреляция между содержанием галлия и редкоземельных элементов. Содержание галлия составляет 174,7 г/т Ga₂O₃, а содержание редкоземельных элементов — 3,73%.

Месторождение MRE включает в себя 56,6 млн т руды с содержанием трехоксида железа 0,70% и 119,5 млн т руды с предполагаемым содержанием трехоксида железа 0,58%. Ресурсы оцениваются в рамках оптимизированного проекта по разработке карьера с порогом рентабельности в 43 канадских доллара за тонну чистого металла. Доход формируется в основном за счет празеодима и неодима, на долю которых приходится около 90% общей стоимости чистого металла. Согласно обновленным данным, подтвержденные запасы составляют на 1248% больше, а предполагаемые — на 841% больше, чем по предыдущей оценке 2012 года. Таким образом, м-ние Springer входит в десятку крупнейших м-ний редкоземельных элементов в Северной Америке.

Месторождение остается перспективным во всех направлениях.

Volta Metals Ltd. (CSE: VLTA) (FSE: DOW) (OTCQB: VOLMF) — расширяет разработку месторождения редкоземельных элементов Спрингер площадью 4,8 тыс га.

<https://www.juniorminingnetwork.com/junior-miner-news/press-releases>

STANDARD URANIUM - ОБНОВЛЕНИЕ ПРОГРАММЫ БУРЕНИЯ В РАМКАХ ФЛАГМАНСКОГО ПРОЕКТА «РЕКА ДЭВИДСОН» НА ЮГО-ЗАПАДЕ БАСЕЙНА АТАБАСКА В ПРОВИНЦИИ САСКАЧЕВАН, КАНАДА.

15 июня 2026 г.

Пробурено 900 м в двух скважинах на участках Бронко и Тандерберд. Первая скважина в коридоре Бронко пересекла 3 м аномальной радиоактивности (>300 cps) с максимумами до 540, 780 и 1650 cps от 464,0 до 466,0 м.

В обеих пробуренных скважинах были обнаружены сильно графитизированные структуры фундамента, связанные с повышенными гидротермальными изменениями, в том числе с гематитом и глиной. Промежутки с аномальной радиоактивностью связаны с хрупкими реактивированными структурами в коридоре Бронко.

Буровая кампания направлена на поиск залегающего в фундаменте оруденения с высоким содержанием урана в тех же региональных структурных зонах, где находятся урановые м-ния, в том числе Эрроу компании NexGen Energy и Трипл-Р компании Paladin Energy. Приоритетные цели для бурения расположены в трех из четырех основных проводящих коридоров в районе реки Дэвидсон — Warrior, Bronco и Thunderbird — на основе данных первой в истории мультифизической съемки EchoSphere, проведенной в юго-западной части бассейна Атабаска (рис. 1).

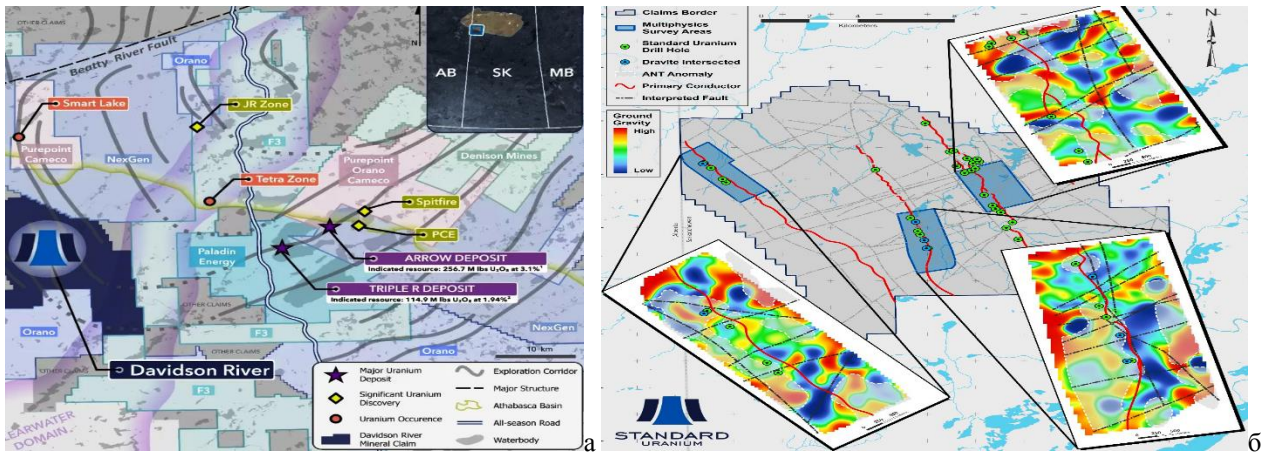


Рис. 1 Обзор флагманского проекта Standard Uranium «Река Дэвидсон» в бассейне Атабаска (а) и результаты мультифизических исследований в коридорах Warrior, Bronco и Thunderbird - комплексные цели: электромагнитные проводники, трансформные разломы, зон пониженной плотности и скорости (б).

Проект Дэвидсон-Ривер включает 10 смежных участков общей площадью 30,7 тыс га. Компания пробурила 16,6 тыс м в 39 скважинах на участке Дэвидсон-Ривер, что позволило усовершенствовать стратегию ГРП на предмет наличия высококачественных урановых пр-ний в фундаменте. На территории флагманского проекта находится более 70 км проводящих структур, расположенных в четырех основных структурных коридорах: Warrior, Bronco, Thunderbird и Saint. Все четыре геофизических коридора содержат множество перспективных участков, благоприятных для залегания урановых руд в фундаменте.

Standard Uranium — владеет 90 тыс га в бассейне реки Атабаска. Проект *Standard Uranium* «Дэвидсон-Ривер» включает десять участков площадью более 30 тыс га. Дэвидсон-Ривер обладает высоким потенциалом для обнаружения урановых м-ний в фундаменте, поскольку расположен вдоль геологической структуры, в которой были обнаружены урановые м-ния с высоким содержанием урана.

<https://www.juniorminingnetwork.com/junior-miner-news/press-release>

ТЕХНОЛОГИИ, МЕТОДЫ, МЕТОДИКИ ГРП

ТЕМЫ:

Научно-методические основы, технологии, методы и методики, технические средства, прогнозно-поисковые комплексы

FUTURE FUELS – ТЕХНОЛОГИИ ГРП НА УРАНОВОМ ПРОЕКТЕ ХОРНБИ, НУНАВУТ.
4 июня 2026 г.

Была выполнена 3D-инверсия гравитационного поля. Цель работы — уточнить интерпретацию местной геологии и определить структурные и стратиграфические факторы, влияющие на урановую минерализацию. Это также ускорит бурение в ураноносной системе Маунтин-Лейк, перспективной как с точки зрения классических урановых м-ний, связанных с несогласиями в фундаменте, так и с точки зрения урановых систем в песчаниках, контролируемых разломами.

Известная урановая система Маунтин-Лейк совпадает с дискретным сигналом плотности на трехмерной модели (ML-Anom-1), что является мощной геофизической точкой калибровки и подтверждает эффективность гравитационной инверсии как инструмента поиска урана в бассейне Хорнби.

К югу от разлома Аквитании была обозначена новая приоритетная цель — South-Anom-1. Она расположена в тех же структурно-стратиграфических условиях, что и система Маунтин-Лейк, и открыта для бурения. Целевой район Дженни-Лейк характеризуется непрерывным аномальным магнитным полем JL-Anom-1, которое простирается по всей территории к северу от Имперского разлома и представляет интерес для дальнейших исследований в масштабах района. К северу от целевого района Дженни-Лейк были определены три дополнительных отдельных объекта: Норт-Аном-1, Норт-Аном-2 и Норт-Аном-3. Все они расположены параллельно разлому в геологической структуре, аналогичной той, в которой находится м-ние Маунтин-Лейк.

Гравитационная инверсия позволяет составить карту структуры урановой системы, дающую представление о мощности песчаника, рельефе фундамента, разломных коридорах, структурных блоках и возможных изменениях.

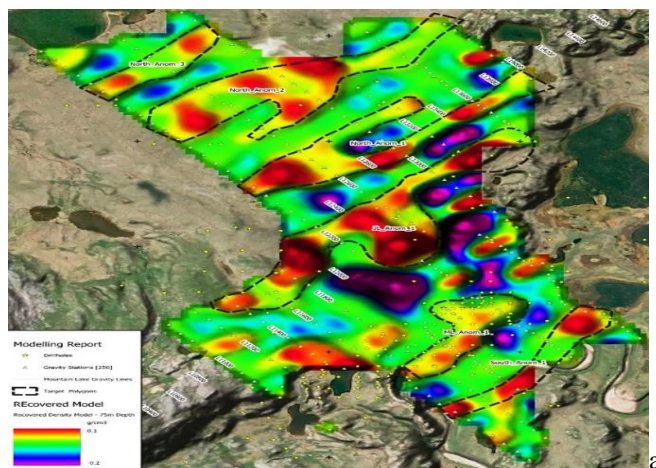


Рис. 1 Целевые зоны трехмерной инверсии данных гравитации в районе Маунтин-Лейк.

Система Маунтин-Лейк расположена между Имперским и Аквитанским разломами. Бурение показало, что эти разломы влияют на минерализацию, но не ограничивают ее. К югу от Имперского разлома на 3D-модели видна дискретная аномалия положительной плотности, обозначенная как ML-Anom-1, которая совпадает с урановой системой Маунтин-Лейк. Вместо единого ореола измененных пород низкой плотности, ML-Anom-1 интерпретируется как отражение структурной и стратиграфической архитектуры, которая способствовала проникновению ураноносных флюидов в систему Маунтин-Лейк, включая истончение

песчаника, поднятие, ограниченное разломами, рельеф фундамента и более плотные вмещающие породы.

Совпадение известного м-ния Маунтин-Лейк с этой отчетливой гравиметрической аномалией дает компании Future Fuels мощный инструмент для оценки новых гравиметрических аномалий в рамках проекта. Теперь компания может напрямую сравнивать каждую новую аномалию с геофизическими характеристиками известной ураноносной системы.

Саут-Аном-1. К югу от разлома Аквитания в результате инверсии была выявлена South-Anom-1 — дискретная аномалия плотности с горизонтальным раскрытием примерно от 100 до 150 м в самой заметной точке. Исторические скважины расположены рядом с аномалией, но не пересекают ее, что оставляет объект открытым для первоочередного бурения. South-Anom-1 находится в структурно-стратиграфической зоне, полностью аналогичной той, в которой расположена система Маунтин-Лейк, и является приоритетным объектом для бурения.

Целевой район Дженни Лейк. К северу от Имперского разлома целевая зона Дженни-Лейк ограничена JL-Anom-1 — непрерывной зоной повышенной плотности, которая прослеживается на всей территории исследования и представляет собой перспективный объект для дальнейшего изучения в масштабах района. В рамках программы ГРП будут уточнены взаимосвязи между JL-Anom-1, нанесенной на карту структурой и урановым потенциалом в песчаниках.

Северный Аномальный Коридор. К северу от целевой зоны озера Дженни восстановленная модель плотности показывает четко выраженную структуру с чередованием полос повышенной и пониженной плотности, простирающихся с северо-востока на юго-запад. В этой области выделены три основные аномалии:

1. North-Anom-1 представляет собой непрерывный объект повышенной плотности, расположенный под углом к разлому Гельмут, открытый по простиранию и не подвергавшийся бурению. Компания EarthEx определила наиболее предпочтительные места для первичного бурения вдоль целевого участка.
2. North-Anom-2 интерпретируется как скопление близко расположенных параллельных структур.
3. North-Anom-3 — это четко выраженная аномалия плотности, расположенная параллельно разлому и сформировавшаяся в геологической структуре, аналогичной той, в которой находится м-ние Маунтин-Лейк. Непосредственно рядом с ним наблюдается значительный рельеф коренных пород, что делает его привлекательным объектом для дальнейшей программы ГРП.

На рисунке 2 показан восстановленный контраст плотности на глубине 75 м, полученный в результате трехмерной инверсии, а также интерпретированные разломы Империял и Аквитейн, историческое месторождение Маунтин-Лейк и шесть приоритетных целевых участков. Контраст плотности показывает разницу между смоделированной плотностью горных пород на глубине и локальной фоновой плотностью, где положительный контраст указывает на относительно плотные породы, а отрицательный — на относительно менее плотные. В районе Хорнби важны как максимумы, так и минимумы гравитационного поля: минимумы интерпретируются как указание на более мощные толщи песчаника с меньшей плотностью или зоны гидротермальных изменений с высоким содержанием глины, а максимумы — как указание на более пологий фундамент, истончение песчаника, более плотные вмещающие породы или структурные блоки, ограниченные разломами. Все эти структуры могут служить очагами или ловушками для ураноносных флюидов. Известная урановая система Маунтин-Лейк совпадает с едва заметным положительным геологическим объектом (ML-Anom-1), что подтверждает, что контрасты плотности являются подходящим ориентиром для дальнейших исследований. Шесть приоритетных целей — ML-Anom-1, Южный Аном-1, JL-Anom-1, Северный Аном-1, Северный Аном-2 и Северный Аном-3 — были выделены, поскольку они представляют собой отдельные, четко выраженные участки повышенной плотности в благоприятных структурных зонах вдоль основных разломных коридоров и вблизи урановой системы Маунтин-Лейк. Все вместе они представляют перспективные участки для бурения.

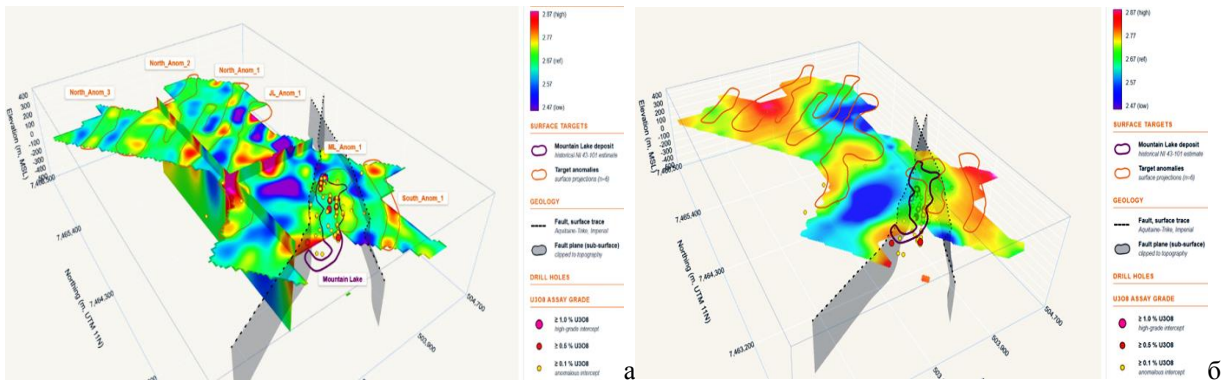


Рис. 2 Восстановленный контраст плотности на глубине 75 м по результатам трехмерной гравиметрической инверсии и 6 целей (а) и гравитационная аномалия, где содержание U_3O_8 превышает 0,1% (б).

Выделена гравитационная структура к северу от Имперского разлома, охватывающая целевую зону Дженни-Лейк и коридор Северной аномалии. Она представляет собой повторяющийся паттерн из парных максимумов и минимумов, ориентированных вдоль того же структурного тренда северо-восток — юго-запад, в котором расположена система Маунтин-Лейк. Такое повторение интерпретируется как свидетельство того, что структурно-стратиграфическая архитектура, контролирующая залегание урана, распространяется на более обширную территорию, что дает дополнительную уверенность в том, что Южно-Аном-1, ЖЛ-Аном-1 и три Северные аномалии находятся в разломных коридорах, которые уже показали свою продуктивность.

Геологическое значение

Урановая система Хорнби-Бейсин расположена в структурно сложной области, где две несогласованные протерозойские осадочные толщи залегают на гранитогенном фундаменте и пересекаются крупными разломами. Урановая минерализация в районе Маунтин-Лейк в основном сосредоточена в песчаниках верхней осадочной толщи и, по всей видимости, связана с взаимодействием флюидов, образующихся в разломах, проницаемых вмещающих пород из песчаника, структуры фундамента и восстановительных условий, связанных с вышележащими черными сланцами. Таким образом, проект перспективен как для классических урановых систем, связанных с несогласиями в фундаменте, так и для урановых систем, связанных с песчаниками и контролируемых разломами. Новая трехмерная гравитационная инверсия чувствительна к геологическим структурам, определяющим оба типа минерализации.

В таких условиях особенно полезны данные о гравитации. Песчаники и конгломераты, в которых залегают минералы, обычно менее плотные, чем фундамент, сланцы и карбонаты, а богатые глиной гидротермальные изменения вокруг ураноносных структур еще больше снижают плотность. С другой стороны, возвышенности фундамента, истончение песчаников, поднятия, ограниченные разломами, и более плотные литологии ловушек могут проявляться в виде отдельных максимумов гравитационного поля. Теперь 3D-модель - это единое представление обо всех этих особенностях в масштабе м-ния, что существенно упрощает определение приоритетов и планирование буровых работ.

Гравитация как инструмент урановой архитектуры

Компания Future Fuels использует гравитационную инверсию на м-нии Хорнби в качестве инструмента для поиска урана, объединяя две взаимодополняющие модели ГРП. В классических урановых системах, связанных с несогласиями в фундаменте, примером которых могут служить месторождения в бассейнах рек Атабаска и Телон, богатые глиной гидротермальные изменения вокруг минерализованных структур снижают плотность вмещающих пород, создавая заметный гравитационный минимум. Эта взаимосвязь была продемонстрирована на участке Контакт уранового проекта Киггавик в Нунавуте, где с помощью трехмерной гравиметрической инверсии было составлено изображение тела с низкой плотностью, связанного с урановой минерализацией и изменениями горных пород. На схеме (рис. 3) показана концепция: разломы, простирающиеся от фундамента в вышележащие осадочные породы, служат путями для движения флюидов, и там,

где эти флюиды гидротермально изменяют вмещающие породы и откладывают уран, локальная плотность горных пород снижается, что приводит к заметному снижению гравитации.

В урановых системах, связанных с песчаниками и контролируемых разломами, ураноносные флюиды, напротив, мигрируют вдоль разломов фундамента в проницаемые вмещающие породы из песчаников и выпадают в осадок в структурных и окислительно-восстановительных ловушках. Опубликованные исследования урановых м-ний в песчаниках (Сюй и др.) показывают, что в таких условиях гравитационные максимумы, гравитационные градиенты, края пластов песчаника с низкой плотностью, рельеф фундамента и блоки, ограниченные разломами, служат прямыми геофизическими индикаторами структуры, которая направляет потоки флюидов и задерживает уран. В Хорнби есть перспективы для обоих типов м-ний, поэтому трехмерная гравитационная инверсия в районе Маунтин-Лейк используется для определения полной мощности песчаника, контролирующего залегание урана, рельефа фундамента, разломных коридоров, структурных блоков и возможных зон изменения, а не в качестве одномерного фильтра по принципу «низко — значит уран». Известная урановая система Маунтин-Лейк совпадает с едва заметной положительной аномалией плотности (ML-Anom-1), которая отражает структурную и стратиграфическую ловушку, которая направила ураноносные флюиды в месторождение. Таким образом, у проекта Future Fuels появилась мощная калибровочная точка: теперь каждую новую аномалию можно напрямую сопоставить с плотностью известной минерализованной системы, независимо от того, проявляется ли она в виде аномалии силы тяжести, понижения силы тяжести или градиента. Пять дополнительных приоритетных целей: South-Anom-1, JL-Anom-1, North-Anom-1, North-Anom-2 и North-Anom-3 — расположены в одной и той же благоприятной структурно-стратиграфической зоне. Пять дополнительных приоритетных объектов расположены в той же благоприятной структурно-стратиграфической зоне, что и м-ние Маунтин-Лейк, и теперь пополняют список перспективных участков (рис. 3).

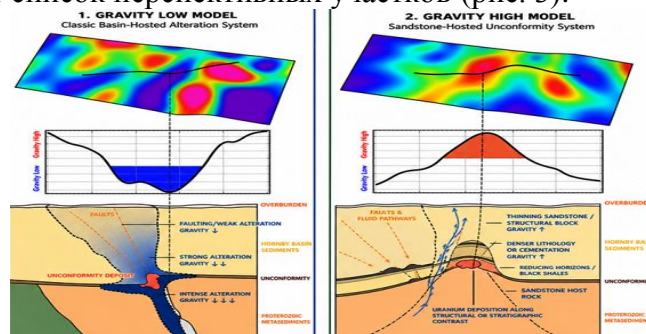


Рис. 3 Геологоразведочная модель: разломы, гидротермальные изменения и урановая минерализация дают измеримый гравитационный отклик.

Методы трехмерной инверсии

Компания EarthEx завершила расширенную обработку объединенного набора данных гравиметрии, включая коррекцию вскрыши, удаление региональных полей, снижение высокочастотного шума и трехмерное инверсионное моделирование в Seequent Oasis Montaj с помощью VOXI Earth Modelling. Коррекция вскрыши была ключевым этапом в рабочем процессе, поскольку поверхностный покров в районе Маунтин-Лейк значительно различается. Компания EarthEx смоделировала геометрию и плотность вскрыши, используя данные о скважинах, интерпретированные выходы на поверхность, топографические данные с высоким разрешением и прямое моделирование вероятной плотности вскрыши. Корректировка уменьшила влияние приповерхностных материалов на остаточный гравитационный сигнал и помогла выделить изменения плотности, которые с большей вероятностью связаны с геологией, структурой и потенциальной урановой минерализацией коренных пород.

Полученная в результате гравитационная аномалия с поправкой на мощность земной коры была использована в качестве исходных данных для трехмерного инверсионного моделирования. Полученная модель плотности хорошо коррелирует с геологическими данными и четко выделяет основные структурные блоки, ограниченные разломами Гельмута и Империял. Структурные блоки, в которых, по предположениям, залегают более мощные пласты песчаника, отображаются

как области с меньшей плотностью, в то время как дискретные аномалии положительной плотности обнаруживаются в урановой системе Маунтин-Лейк (ML-Аном-1) и в районе целевого участка Дженни-Лейк (JL-Аном-1). Таким образом, компания Future Fuels получила откалиброванную систему определения плотности в масштабе м-ния для ранжирования и разработки всех шести приоритетных участков.

Полные аномалии Буге были рассчитаны при приведённой плотности $2,67 \text{ г/см}^3$ с использованием коррекции рельефа по данным ArcticDEM с разрешением 2 м. Региональное поле было устранено с помощью плоскости наилучшего соответствия, полученной на основе независимых региональных гравиметрических данных. Данные были привязаны к станции, расположенной в месте выхода фундамента на поверхность, для определения единой геологической системы координат. После продолжения на 20 м вверх для подавления коротковолнового шума остаточная аномалия была инвертирована на сетке $20 \text{ м} \times 20 \text{ м} \times 10 \text{ м}$ с границами плотности от $+1,0$ до $-1,5 \text{ г/см}^3$ и заданной погрешностью данных $0,025 \text{ мГал}$. Инверсия прошла успешно, и прогнозируемый гравитационный отклик хорошо согласуется с наблюдаемыми данными, что подтверждает достоверность восстановленной модели плотности.

Future Fuels Inc. - основным активом компании Future Fuels является проект Хорнби, охватывающий весь бассейн Хорнби площадью 3407 км^2 на северо-западе Нунавута — геологически перспективный район с более чем 40 малоизученными урановыми м-ниями, в том числе с исторической системой Маунтин-Лейк.

<https://www.juniorminingnetwork.com/junior-miner-news/press-releases>

MAXUS MINING – ТЕХНОЛОГИЯ ГРП MOBILEMT НА МЕДНОМ ПРОЕКТЕ PENNY БРИТАНСКАЯ КОЛУМБИЯ.

09 июня 2026 г.

В интерпретации MobileMT указаны многочисленные проводящие и структурные целевые зоны на территории проекта, в том числе объекты, которые пространственно связаны с разломом Палмер-Бар, сопутствующими секущими структурами и известными залежами меди. Компания Maxus намерена сопоставить интерпретацию с данными последнего геологического картирования, геохимическими исследованиями почвы и горных пород, а также с историческими данными, чтобы определить приоритетные цели для дальнейших ГРП на м-нии Пенни.

Съемка MobileMT включала около 519 км на площади 46 км^2 и была направлена на составление карты структуры коренных пород, литологии, удельной электропроводности и удельного сопротивления. В ходе интерпретации были выявлены многочисленные проводящие структуры и целевые зоны, в том числе объекты, пространственно связанные с разломом Палмер-Бар и сопутствующими секущими структурами.

Предполагается, что проводящие горизонты могут быть связаны со стратиграфией, содержащей сульфиды или графит, в формации Крестон. Для определения источника проводимости необходимы дальнейшие исследования.

В ходе недавно завершенной интерпретации методом свертки было выявлено множество обширных аномалий электропроводности и структурно обусловленных целевых участков по всему проекту (рис. 1).

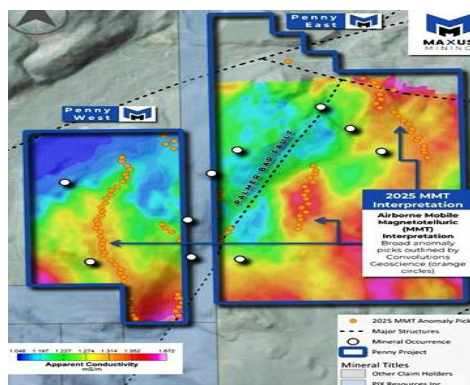


Рис. 1 Карта геофизической съемки проекта «Пенни». Точки аномалий ММТ указывают на аномалии проводимости, которые связаны с сульфидо- или графитосодержащими зонами в формации Крестон.

Интерпретация включала данные о кажущейся электропроводности MobileMT, инверсию удельного сопротивления, магнитные данные, информацию об известных пр-ниях ПИ для уточнения целевых участков для последующих исследований.

Maxus Mining Inc. (CSE: MAXM / OTCQB: MXMGF / FRA: R7V) — компания активно развивает свой диверсифицированный портфель, включающий в себя 15 тыс га перспективных территорий в Британской Колумбии, Канада.

<https://www.juniorminingnetwork.com/junior-miner-news/press-releases>

XCITE URANIUM INC. - ГЕОФИЗИЧЕСКИЕ ТЕХНОЛОГИИ ГРП НА М-НИЯХ БЛЭК-БЭЙ, ЛОРАДО И ГАЛЧ В РАЙОНЕ АТАБАСКА.

11 июня 2026 г.

Xcite Uranium Inc. объявляет геофизические результаты аэрогеофизической съемки VTEM Plus, проведенной компанией Geotech Airborne Geophysical Surveys, которая охватила урановые проекты Блэк-Бей (1114 га), Лорадо (643га) и Галч (1996 га) (рис. 1).

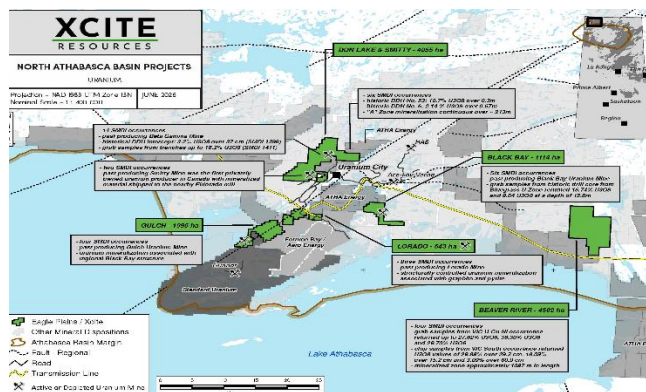


Рис. 1 Карта проекта «Урановый город»

Усовершенствованная геофизическая интерпретация и моделирование, проведенные компанией Condor Consulting Inc., помогли определить приоритетные районы полевых работ и бурения (рис. 2).

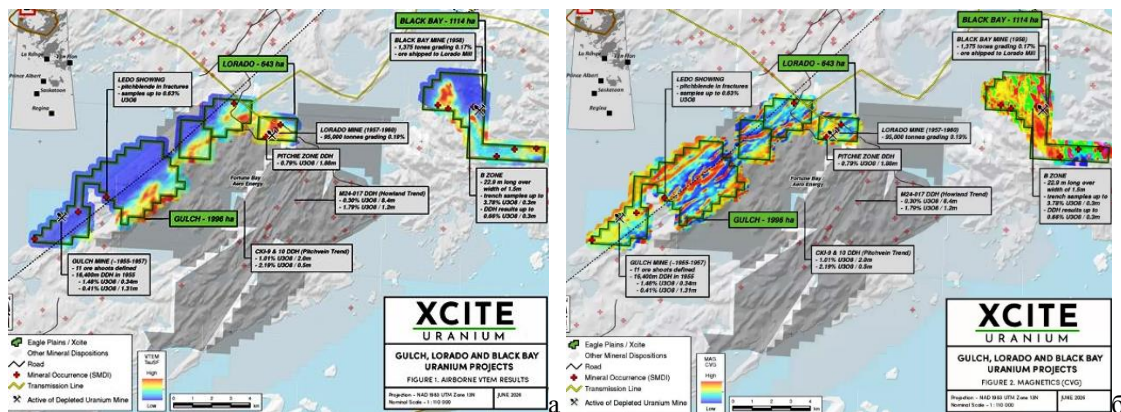


Рис. 2 Геофизическая карта XRI Compilation: (а) электропроводность; (б) магниторазведка.

В районе проекта Галч региональный разлом Блэк-Бэй, одна из основных структур, определяющих урановую минерализацию в районе Биверлодж, четко прослеживается по границе между аномально высокой электропроводностью на востоке и низкой электропроводностью на западе. Расчетный вертикальный градиент (РВГ) магнитных данных определяет разлом Блэк-Бэй как область с высокой магнитной напряженностью, со смещениями и растяжениями, которые, возможно, указывают на благоприятную структурную среду. Аналогичная корреляция наблюдается на участке Лорадо: рудник Лорадо — тренд Питчи расположены вдоль совпадающих участков с высокой электропроводностью и магнитным полем. Урановая

минерализация на участке Блэк-Бэй расположена вдоль склонов ярко выраженного магнитного поднятия.

В рамках проекта VTEM Plus были проведены аэрогеофизические исследования на шести ураноносных участках. Полученные данные были объединены с общедоступными геофизическими данными

Проекты Бивер-Ривер, Блэк-Бэй, Дон-Лейк, Галч, Лорадо и Смитти расположены в округе Биверлодж, недалеко от Ураниум-Сити, в районе озера Атабаска в провинции Саскачеван. В районе Ураниум-Сити есть потенциал как для урановой минерализации в стиле Биверлодж, так и для урановой минерализации в подпочвенном слое.

Ключевые особенности проектов:

- обнажение тектонической структуры, простирающейся преимущественно в северо-восточном и юго-западном направлениях;
- электромагнитные проводники, которые, как было подтверждено, представляют собой богатые графитом пелиты в зонах крупных разломов или вблизи них;
- аномальная геохимия урана и радиоактивность, связанные с графитовыми разломами;
- убедительные доказательства гидротермальных изменений на всей территории;
- урановая минерализация с повышениями концентрации элементов-спутников.

Эти факторы, а также наличие значительных запасов урана как в породах фундамента, так и в покровных породах бассейна Атабаска, указывают на высокий потенциал для обнаружения промышленной урановой минерализации в рамках проекта.

<https://www.juniorminingnetwork.com/junior-miner-news/press-releases>

TERRA CLEAN ENERGY - АЭРОФОТОРАДИОМЕТРИЧЕСКИЕ И ФОТОГРАММЕТРИЧЕСКИЕ ТЕХНОЛОГИИ НА УРАНОВОМ ПРОЕКТЕ PROSPECTOR FREEDOM, ШТАТ ЮТА.

10 июня 2026 года

Проект Prospector Freedom расположен в урановорудном районе, где было добыто 1,33 млн фунтов U_3O_8 при заявленном среднем содержании 0,22%. Обнаружены несколько приоритетных урановых месторождений

Компания начала подготовку к масштабной летней программе геологоразведочных работ, призванной ускорить реализацию проекта и выйти на уровень, позволяющий приступить к бурению. Комплексная аэрофотосъемка была проведена на недавно расширенном участке площадью 380 акров и позволила выявить несколько приоритетных зон для ГРП, характеристики которых соответствуют структурно контролируемой урановой минерализации в виде жил. Съемка проводилась с использованием квадрокоптера DJI Matrice 400 RTK с функцией следования рельефу местности, оснащенного гамма-спектрометром Georadis D230A и 45-мегапиксельной картографической камерой Zenmuse P1 (рис. 1).

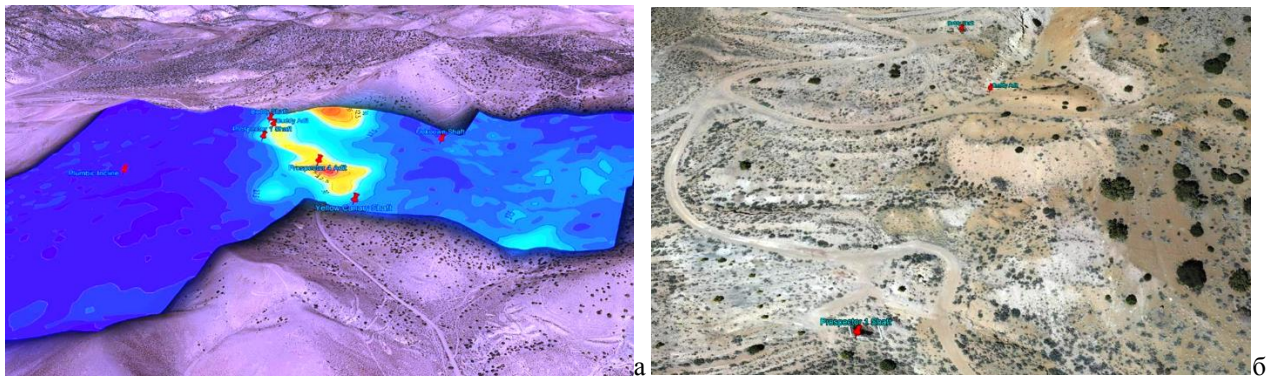


Рис. 1 Радиометрические данные по урану на трехмерном рельефе (а) и фотомозаика высокого разрешения, наложенная на трехмерный рельеф, с высокой детализацией наземных объектов (б).

Радиометрическое исследование выявило множество отдельных урановых аномалий, связанных с благоприятными литологическими типами вмещающих пород, и установило

региональные тенденции минерализации. Эти аномалии интерпретируются как потенциальные приповерхностные ураноносные зоны и представляют собой перспективные объекты для дальнейшей разработки в рамках предстоящей полевой программы.

Параллельно с этим в рамках фотограмметрической съемки были получены цифровые топографические 3D-данные высокого разрешения и 2D-ортомозаичные фотографии проекта. Эта информация помогла выявить особенности рельефа и затененные участки, которые могут представлять собой коридоры измененных пород и пространственно совпадать с выявленными радиометрическими аномалиями. Это важно для создания 3D-модели и значительно облегчит планирование и выбор точек для бурения, что существенно повысит уверенность в результатах ГРП.

Сильная корреляция между радиометрическими аномалиями и выявленными особенностями рельефа позволила обнаружить несколько перспективных точек для бурения и заложила прочную основу для следующего этапа исследований. Опираясь на положительные результаты исследований, компания Terra приступает к реализации целевой программы ГРП, которая будет включать:

- наземную проверку аэрофотоснимков
- детальное геологическое картирование
- отбор геохимических проб
- структурную интерпретацию и уточнение целевых участков
- продвижение приоритетных участков для бурения

***Terra Clean Energy Corp.** — в настоящее время компания разрабатывает урановый проект South Falcon East, расположенный в регионе бассейна реки Атабаска, провинция Саскачеван, Канада, а также бывшие уранодобывающие рудники в штате Юта и ураноразведочные участки в штате Вайоминг, США.*

<https://www.globenewswire.com/news-release>

ГЕОCLERK - ТЕХНОЛОГИЯ API ДЛЯ ГЕОЛОГИЧЕСКИХ ИССЛЕДОВАНИЙ

10 июня 2026 года

GeoClerk, дочерняя компания глобального поставщика решений Searcher, запустила новый программный интерфейс (API) для поддержки исследований в области наук о Земле.

По словам представителей компании, API обеспечивает прямой поиск геологических данных, что позволяет пользователям быстрее находить нужную информацию. По данным GeoClerk, API также может автоматизировать повторяющиеся исследовательские запросы, формировать внутренние рассылки и выполнять задачи по проверке данных.

Геологи всегда обращались к GeoClerk, потому что с его помощью можно за считанные секунды превратить огромный беспорядочный архив в нечто, по чему можно искать — по месту, по слову, по типу изображения. Новый API использует те же возможности поиска и передает их прямо в ваш код и вашим ИИ-агентам, так что исследование, на которое у аналитика уходила целая неделя, теперь можно выполнить за считанные минуты.

<https://www.canadianminingjournal.com/news/geoclerk-unveils-api-for-geoscience-research>