



ФГБУ «ВИМС»

ИНФОРМАЦИОННЫЙ ИНТЕРНЕТ-БЮЛЛЕТЕНЬ

**РЕЗУЛЬТАТЫ ЗАРУБЕЖНЫХ ГРР
И ПОИСКОВЫЕ ТЕХНОЛОГИИ КРИТИЧЕСКИХ ПИ**

**ЧЕРНЫЕ (Fe, Cr, Mn, Ti, CaF₂ и др.),
ЦВЕТНЫЕ (Cu, Mo, W, Sn, Al и др.),
НЕРУДНЫЕ (графит, кремнезем, уголь и др.)
РАДИОАКТИВНЫЕ (U, Th)
РЕДКОМЕТАЛЛЬНЫЕ (Zr, Nb-Ta, Be, Li и др.)**

№ 341

апрель 2026г.

Редактор-составитель: В.В. Коротков

СОДЕРЖАНИЕ:

Сырье	РУДНЫЕ МЕСТОРОЖДЕНИЯ	Стр
Cu Au	1. АМАРС RESOURCES – ГРП НА МЕДНО-ЗОЛОТОМ М-НИИ ДЬЮК В БРИТАНСКОЙ КОЛУМБИИ.....	4
VMS	2. NINE MILE METALS – РЕЗУЛЬТАТЫ ГРП НА VMS М-НИИ ВЕДЖ В РУДНОМ РАЙОНЕ БАТЕРСТ, НЬЮ-БРАНСУИК.....	5
Cu	3. КОМПАНИЯ ALGO GRANDE COPPER - РЕЗУЛЬТАТЫ БУРЕНИЯ НА М-НИИ СЕРРО-ГРАНДЕ-СКАРН В РАМКАХ ПРОЕКТА АДЕЛИТА, ШТАТ СОНОРА, МЕКСИКА.....	5
W	4. КОМПАНИЯ MAXUS MINING - ГРП НА ВОЛЬФРАМОВОМ М-НИИ ЛОТТО В БРИТАНСКОЙ КОЛУМБИИ, КАНАДА.....	7
Cu	5. DOMESTIC METALS – РЕЗУЛЬТАТЫ ГРП ПОРФИРОВЫХ РУД С ВЫСОКИМ СОДЕРЖАНИЕМ МЕДИ НА ПРОЕКТЕ СМАРТ-КРИК, ШТАТ МОНТАНА.....	8
PGE	6. КОМПАНИЯ RED METAL RESOURCES - ГРП В РАМКАХ ПРОЕКТА ПО ДОБЫЧЕ МЕДИ, ЗОЛОТА И КОБАЛЬТА В КАРРИСАЛЬ, В ЧИЛИЙСКОМ РЕГИОНЕ АТАКАМА.....	9
Cu Au	7. АМАРС RESOURCES – РЕЗУЛЬТАТЫ ГРП НА МЕДНО-ЗОЛОТОМ М-НИИ ДЬЮК В БРИТАНСКОЙ КОЛУМБИИ.....	10
Cu	8. НАУСА METALS – РЕЗУЛЬТАТЫ ГРП НА МЕДНОМ М-НИИ УРАСАР В АРМЕНИИ.....	11
	9. КОМПАНИИ, ЗА КОТОРЫМИ СТОИТ СЛЕДИТЬ В ЛАТИНСКОЙ АМЕРИКЕ.....	12
W	10. ALLIED CRITICAL METALS – РЕЗУЛЬТАТЫ ГРП НА ВОЛЬФРАМОВОМ М-НИИ ВЕНИЗ, ПРОЕКТА БОРРАЛЬЯ НА СЕВЕРЕ ПОРТУГАЛИИ.....	14
Cu Mo	11. VIZSLA COPPER – РЕЗУЛЬТАТЫ ГРП НА УЧАСТКЕ ТИРА МЕДНО-МОЛИБДЕНОВОГО М-НИИ ПОПЛАР В БРИТАНСКОЙ КОЛУМБИИ.....	15
VMS	12. METALQUEST MINING – ГРП НА ПОЛИМЕТАЛЛИЧЕСКОМ ПРОЕКТЕ FISHHOOK В РАЙОНЕ «ОГНЕННОЕ КОЛЬЦО» В СЕВЕРНОМ ОНТАРИО.....	16
Cu Au	13. FIREFLY METALS - БУРЕНИЕ НА МЕДНО-ЗОЛОТОМ ПРОЕКТЕ ГРИН-БЕЙ, КАНАДА ..	17
VMS	14. AVTIVI METALS - РЕЗУЛЬТАТАХ ПРОГРАММЫ БУРЕНИЯ НА VMS М-НИИ В 26 В КВЕБЕКЕ.....	18
Cu	15. COPPER FOX METALS - ПЕРЕСЕКАЕТ МЕДНО-ПОРФИРОВУЮ СИСТЕМУ НА ПРОЕКТЕ VAN DYKE ISCR В АРИЗОНЕ.....	18
Cu Mo	16. PESCO COPPER CORP. – РЕЗУЛЬТАТЫ ГРП ЮЖНОЙ БРЕКЧИИ НА МЕДНО-ПОРФИРОВОМ ПРОЕКТЕ PESCO, ПЕРУ.....	20
Cu Mo	17. ORVANA MINERALS - РЕЗУЛЬТАТЫ ПРОГРАММЫ БУРЕНИЯ НА ПОРФИРОВОМ ПРОЕКТЕ ТАГУАС В САН-ХУАНЕ, АРГЕНТИНА.....	21
PGE	18. КОМПАНИЯ FIRST ATLANTIC NICKEL - БУРЕНИЕ ALLOY MAX ZONE DISCOVERY НА НИКЕЛЬ-КОБАЛЬТОВОМ ПРОЕКТЕ PIPESTONE XL В НЬЮФАУНДЛЕНДЕ.....	22
Cu Mo	19. COPPER GIANT RESOURCES - НОВЫЕ ПОРФИРОВЫЕ ОБЪЕКТЫ ЗА ПРЕДЕЛАМИ М-НИИ МОКОА, В КОЛУМБИИ.....	23
Cu Mo	20. MOGOTES METALS - БУРЕНИЕ НА ПОРФИРОВОМ ПРОЕКТЕ FILO SUR В РАЙОНЕ ВИКУНЬЯ, АРГЕНТИНА-ЧИЛИ.....	24
Sb	21. MILITARY METALS - ОЦЕНКА ПРЕДПОЛАГАЕМЫХ РЕСУРСОВ СУРЬМЫ М-НИИ МЕЙДЕН, НА ПРОЕКТЕ ТРОЯРОВА В ЕВРОПЕ.....	25
Cu Au	22. KODIAK COPPER - ГРП НА МЕДНО-ЗОЛОТОМ ПРОЕКТЕ MPD В ЮЖНОЙ ЧАСТИ БРИТАНСКОЙ КОЛУМБИИ.....	26
Sn	23. ALPHAMIN RESOURCES CORP. – ГРП НА М-НИИ ОЛОВА БИСИ, РЕСПУБЛИКА КОНГО.....	28
PGE	24. КОМПАНИЯ TALON METALS – РЕЗУЛЬТАТЫ ГРП НА НИКЕЛЕВО-МЕДНО-КОБАЛЬТОВОМ ПРОЕКТЕ ТАМАРАК В МИННЕСОТЕ.....	29
Cu Au	25. ENTRÉE RESOURCES - РЕЗУЛЬТАТЫ БУРЕНИЯ И РЕГИОНАЛЬНЫХ ГРП НА МЕДНО-ПОРФИРОВОМ М-НИИ ОУУ ТОЛГОИ, МОНГОЛИЯ.....	30
Cu Mo	26. KOBREA EXPLORATION - ПРОГРАММА БУРЕНИЯ НА МЕДНО-ЗОЛОТО-МОЛИБДЕНОВОМ М-НИИ ЭЛЬ-ПЕРДИДО В ПРОВИНЦИИ МЕНДОСА, АРГЕНТИНА.....	33
Cu Au	27. КОМПАНИЯ ALPHA EXPLORATION РАСШИРЯЕТ ЗОНУ МЕДНО-ЗОЛОТОГО ПОРФИРОВОГО М-НИИ АНАГУЛУ И НОВОЙ ЦЕЛЕВОЙ ЗОНЫ «КЭМЕЛ» В ЭРИТРЕЕ.....	33
Cu Mo	28. VANGUARD MINING CORP. - ЗОЛОТО-МЕДНО-ПОРФИРОВО-ЭПИТЕРМАЛЬНЫЙ ПОТЕНЦИАЛ ПРОЕКТА БРЮССЕЛЬ-КРИК В БРИТАНСКОЙ КОЛУМБИИ.....	34
Cu Mo	29. DLP RESOURCES – РЕЗУЛЬТАТЫ ГРП НА МЕДНО-МОЛИБДЕНОВОМ М-НИИ ЭСПЕРАНСА В ЮЖНОМ ПЕРУ.....	35
	НЕРУДНЫЕ МЕСТОРОЖДЕНИЯ	
Gr	30. GRAPHANO ENERGY LTD. РАЗВИВАЕТ ПРОЕКТ BLACK PEARL В КВЕБЕКЕ, И ИСПОЛЬЗУЯ РЕСУРСЫ ИИ ДЛЯ УТОЧНЕНИЯ ПРИОРИТЕТНЫХ ЦЕЛЕЙ.....	38
	РАДИОАКТИВНЫЕ И РЕДКОМЕТАЛЛЬНЫЕ МЕСТОРОЖДЕНИЯ	
U	31. GEIGER ENERGY CORP. – БУРЕНИЕ НА УРАНОВОМ ПРОЕКТЕ НООК В БАСЕЙНЕ АТАБАСКА, ПРОВИНЦИЯ САСКАЧЕВАН.....	39
U	32. КОМПАНИЯ REFINED ENERGY – РЕЗУЛЬТАТЫ БУРЕНИЯ НА УРАНОВОМ М-НИИ ДАФФЕРИН-УЭСТ, БАСЕЙН АТАБАСКА.....	40
RZM	33. MEDARO MINING - ГРП НА ПРОЕКТЕ RZM CLAY HOWELLS WEST В ОНТАРИО.....	40

U	34.	ISOENERGY – РЕЗУЛЬТАТЫ БУРЕНИЯ В ЗОНЕ РАЗЛОМА НА УРАНОВОМ М-НИИ HURRICANE ПРОЕКТА LAROCQUE EAST, БАСЕЙН АТАБАСКА, КАНАДА.....	41
RZM	35.	АРЕХ CRITICAL METALS – РЕЗУЛЬТАТЫ БУРЕНИЯ НА РЕДКОЗЕМЕЛЬНЫЕ ЭЛЕМЕНТЫ НА ПРОЕКТЕ RIFT, В ПРЕДЕЛАХ КАРБОНАТИТОВОГО КОМПЛЕКСА ЭЛК-КРИК, ШТАТ НЕБРАСКА, США.....	42
U	36.	КОМПАНИЯ BLUE SKY URANIUM - БУРЕНИЮ НА УРАНОВОМ М-НИИ ИВАНА-ИСТ В ОКРУГЕ АМАРИЛЬО-ГРАНДЕ, АРГЕНТИНА.....	43
U	37.	URANIUM ENERGY - ГРП НА УРАНОВОМ М-НИИ БЁРК-ХОЛЛОУ В ВАЙОМИНГЕ	44
U	38.	КОМПАНИЯ REEXPLORATION - РЕЗУЛЬТАТЫ БУРЕНИЯ НА УРАНОВОМ ПРОЕКТЕ «ЭВРИКА» В НАМИБИИ.....	45
RZM	39.	КОМПАНИЯ EASTPORT CRITICAL METALS РЕЗУЛЬТАТЫ БУРЕНИЯ НА М-НИИ СЕМАРУЛ-REE В БОТСВАНЕ.....	46
ТЕХНОЛОГИИ, МЕТОДЫ, МЕТОДИКИ.			
	40.	CANUC RESOURCES CORPORATION - ТЕХНОЛОГИЯ О СЕЙСМОРАЗВЕДКИ ДЛЯ ИЗУЧЕНИЯ МЕТАСОМАТИЧЕСКОЙ ЖЕЛЕЗО-ЩЕЛОЧНО-КАЛЬЦИЕВОЙ СИСТЕМЫ ОНТАРИО, КАНАДА.....	48
	41.	КОМПАНИЯ MERCADO MINERALS – ТЕХНОЛОГИЯ КОМПЛЕКСИРОВАНИЯ ГЕОФИЗИЧЕСКИХ ИССЛЕДОВАНИЙ НА ПРОЕКТЕ КОПАЛИТО В РУДНОМ РАЙОНЕ СЬЕРРА-МАДРЕ-ОКСИДЕНТАЛЬ, МЕКСИКА.....	49
Cu Au	42.	KINGFISHER METALS – ТЕХНОЛОГИЯ ИСПОЛЬЗОВАНИЯ НЕСКОЛЬКИХ НАБОРОВ ГЕОФИЗИЧЕСКИХ ДАННЫХ ПРИ ГРП НА М-НИИ HANK COPPER-GOLD, ПРОЕКТ HWY 37, «ЗОЛОТОЙ ТРЕУГОЛЬНИК».....	50

РУДНЫЕ МЕСТОРОЖДЕНИЯ

ТЕМЫ:

Недропользование, МСБ, ГРП, описание месторождений, технологии освоения и переработки, инвестпроекты.

AMARC RESOURCES – ГРП НА МЕДНО-ЗОЛОТОМ М-НИИ ДЬЮК В БРИТАНСКОЙ КОЛУМБИИ.

2 апреля 2026 г.

М-ние Дьюк расположено в 80 км к северо-востоку от Смитерса, в регионе Бэбин, в хорошо минерализованном порфировом поясе Британской Колумбии.

В ходе ГРП продолжают выявляться перспективные участки с медно-золоторудной минерализацией. Были проведены геофизические исследования методом индуцированной поляризации (58 погонных км), геохимические (1012 образцов почвы) и геологические изыскания, а также бурение 36 скважин (9208 м).

На рисунке 1 показана структурная периодичность вдоль регионального магнитного коридора NAK-DUKE, простирающегося в юго-восточном направлении. М-ния NAK и DUKE, выделенные красным, расположены в равномерно распределённых повторяющихся кластерах магнитных аномалий. Магнитные аномалии сгруппированы на расстоянии 6 км друг от друга. Эти объекты интерпретируются как зоны пересечения разломов с региональными структурами юго-восточного простирания, представляющие собой пути движения минерализующих флюидов, аналогичные тем, которые привели к образованию большинства м-ний в районе Бэбин.

В ходе бурения была обнаружена порфировая система, простирающаяся более чем на 650 м с севера на юг и на 800 м с востока на запад и уходящая на глубину более 600 м, что указывает на потенциал для дальнейшего значительного расширения.

Этот коридор, как и многие другие минерализованные коридоры в районе Бэбин, связан с формированием значительных зон медно-молибденовой минерализации (рис. 1).

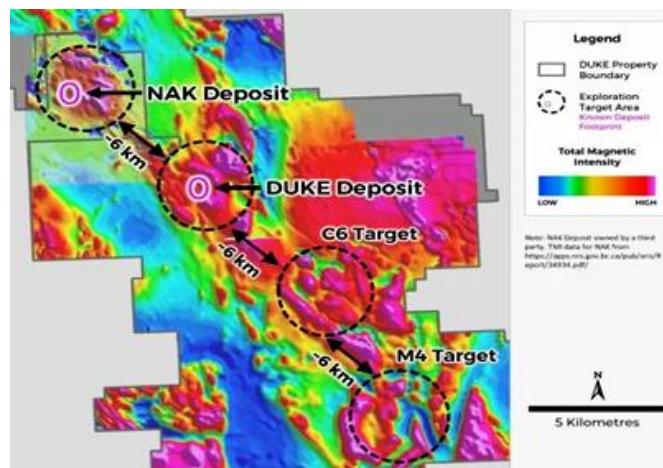


Рис. 1 Район Дьюк - потенциал ГРП, структурная периодичность вдоль магнитного коридора.

В ходе бурения была обнаружена важная медно-молибденовая минерализация, указывающая на ранее неизвестный объем минерализованных пород к западу от разлома ДЮК. Это часть м-ния неизвестной протяженности, которая сместилась на 450–500 м к северу. Скважины подтвердили наличие центра аномальной медно-золотой минерализации порфирового типа.

Amarc Resources Ltd. — занимается разработкой м-ний JOY, DUKE и IKE, расположенных в центре и на юге Британской Колумбии. Каждое из этих м-ний обладает значительным $Cu\pm Au$ потенциалом.

<https://www.juniorminingnetwork.com/junior-miner-news/press-releases>

NINE MILE METALS – РЕЗУЛЬТАТЫ ГРП НА VMS М-НИИ ВЕДЖ В РУДНОМ РАЙОНЕ БАТЕРСТ, НЬЮ-БРАНСУИК.

2 апреля 2026 г.

Минерализация выявлена как в осадочных, так и в вулканических породах и представлена массивными сульфидами, содержащими медь (VMS — Cu-Pb-Zn-Ag-Au) с видимым халькопиритом (CuFeS_2) (рис. 1).



Рис. 1 Расположение буровых скважин.

Между зонами минерализация была непрерывной - пробы между зонами показали значительное содержание меди в пиритовых сульфидах.

В связи с наличием массивной, видимой на поверхности минерализации меди высокого качества, этот участок будет исследован в рамках следующего этапа бурения.

Результаты бурения впечатляют высоким качеством и разнообразием типов минерализации - медь высокой пробы, медь высокой пробы с серебром, медь высокой пробы с золотом, а также линзу с вкраплениями сульфидов меди и висмута.

Nine Mile Metals Ltd. — основная цель компании — разработка четырех проектов по добыче цветных металлов: *Wedge, Nine Mile Brook, California Lake u Canoe Landing Lake*

<https://www.juniorminingnetwork.com/junior-miner-news/press-releases>

КОМПАНИЯ ALGO GRANDE COPPER - РЕЗУЛЬТАТЫ БУРЕНИЯ НА М-НИИ СЕРПО-ГРАНДЕ-СКАРН В РАМКАХ ПРОЕКТА АДЕЛИТА, ШТАТ СОНОРА, МЕКСИКА.

2 апреля 2026 г.

Последовательная минерализация 57 м Cu-Au-Ag с содержанием меди выше 1,8% CuEq в нескольких интервалах, подтверждает наличие вертикально залегающей высокосортной скарновой системы.

Повышенное содержание молибдена в интервалах, связанных с интрузивами, указывает на характерную для порфирово-скарновой системы зональность распределения металлов

Система остается открытой по простиранию и на глубине, что открывает возможности для ее расширения и обнаружения новых горизонтов (рис. 1)

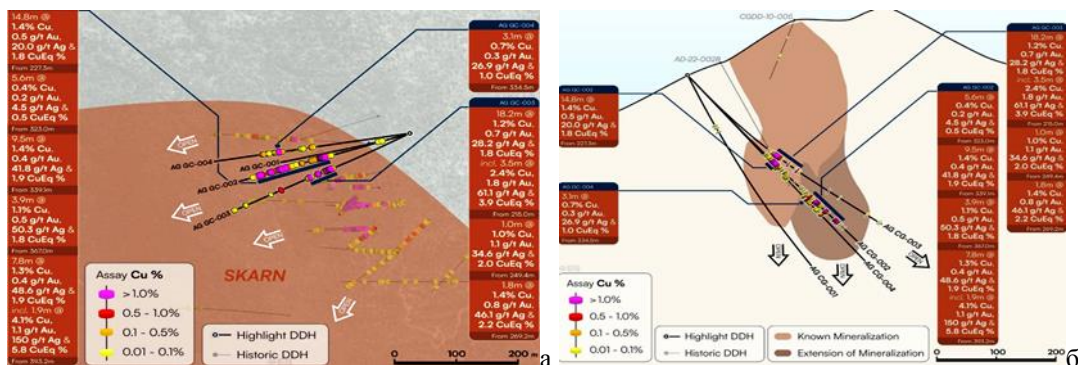


Рис. 1 План (а) и разрез (б) пробуренных скважин и наилучших пересечений

Эти результаты подтверждают наличие обнажающейся, вертикально протяженной медно-серебряно-золотой скарновой системы, а также все больше данных, указывающих на генетически связанную с ней порфировую систему на глубине.

Минерализация сосредоточена в двух основных типах скарнов: (1) скарнах с высоким содержанием магнетита, для которых характерен обильный халькопирит, и (2) скарнах с преобладанием граната, в которых основными сульфидами меди являются халькозин и борнит. Такое разнообразие минеральных ассоциаций отражает изменение условий в гидротермальной системе и соответствует зональности металлов, которая обычно наблюдается в скарновых зонах, связанных с порфирами.

С учетом всей пересеченной минерализации, в общей сложности в четырех пробуренных скважинах было пересечено 104,76 метра породы с содержанием меди более 0,8% по эквиваленту. Эти интервалы включают как скарновую минерализацию, так и минерализованные вмещающие породы. Таким образом, они не являются отдельными скарновыми интервалами, а отражают общий масштаб и непрерывность минерализованной системы.

Наличие нескольких скарновых горизонтов, залегающих друг над другом, имеет большое значение, поскольку существенно увеличивает вертикальную протяженность и потенциальную мощность системы по сравнению с моделью, предполагающей наличие только одного горизонта. В аналогичных порфирово-скарновых системах залегающие друг над другом горизонты свидетельствуют о нескольких этапах минерализации и меняющихся путях движения флюидов и могут локально сливаться в более мощные и богатые минералами зоны.

Скарновая система Серро-Гранде выходит на поверхность, что подтверждает, что минерализация залегает неглубоко, и позволяет непосредственно наблюдать за системой и определять ее местоположение. Сочетание выхода на поверхность, продемонстрированной вертикальной непрерывности и нескольких перекрывающих друг друга горизонтов подтверждает, что речь идет о крупномасштабной, долгоживущей гидротермальной системе с большим потенциалом для увеличения запасов как за счет латерального расширения, так и за счет увеличения глубины залегания.

Результаты бурения свидетельствуют о четкой зональности залегания металлов в системе. В наиболее мощных скарновых зонах наблюдается повышенное содержание меди, серебра и золота, что характерно для типичных скарновых месторождений вблизи порфировых центров. Эти интервалы пространственно отделены от медно-серебряно-золотой скарновой минерализации с самым высоким содержанием металлов и обычно связаны с интрузивными фазами, в том числе с андезитовыми порфировыми дайками и ореолами калиевых изменений вокруг кварцево-кальцитовых жил (рис. 2).

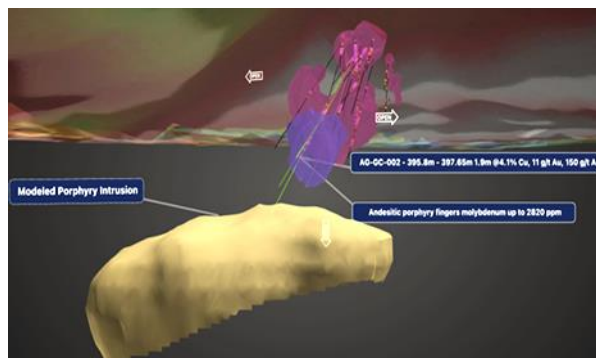


Рис. 2 3D схема, иллюстрирующая связь между медно-серебряно-золотым скарновым м-нием Серро-Гранде и смоделированной аномалией удельного сопротивления, которая интерпретируется как интрузия порфировых пород на глубине.

Отделение молибдена от медной минерализации в скарнах согласуется с известными системами порфировых скарнов, где обогащение молибденом происходит ближе к интрузивному центру или внутри него. Эти результаты указывают на потенциальный порфировый источник на глубине.

Результаты бурения подтверждают, что Серро-Гранде представляет собой обнажающуюся, протяженную по вертикали многоярусную скарновую систему с явными признаками зональности залегания металлов и потенциальным порфировым источником.

Важно отметить, что система остается открытой как в горизонтальном, так и в вертикальном направлении, при этом минерализация теперь подтверждена значительно ниже исторических границ бурения и по всему протяжению выявленного на данный момент простирания.

Ключевые последствия включают:

- Повысилась уверенность в непрерывности и масштабности скарновой минерализации;
- Расширилась площадь минерализации как в горизонтальном, так и в вертикальном направлении;
- Обнаружена новая минерализация на глубине, недоступной при традиционном бурении;
- Выявлены устойчивые геохимические признаки потенциальной порфировой системы;
- Расширены возможности для дальнейшего бурения.

Компания приступает к ГРП в рамках проекта «Аделита». Ожидается, что в ближайшее время будут завершены работы по съемке местности с помощью технологии LiDAR и магниторазведки с помощью дронов, получены результаты систематической программы геохимического анализа почв и определены новые цели для бурения вдоль 6-км скарнового коридора.

Algo Grande Copper Corp. — развивает проект Adelita — многосистемное м-ние меди, серебра и золота в рудном районе, расположенном в богатом медном поясе Аризоны и Соноры.

<https://www.juniorminingnetwork.com/junior-miner-news/press-releases>

КОМПАНИЯ MAXUS MINING - ГРП НА ВОЛЬФРАМОВОМ М-НИИ ЛОТТО В БРИТАНСКОЙ КОЛУМБИИ, КАНАДА.

02 апреля 2026 г.

Предварительные результаты указывают на формирующуюся полиметаллическую систему - аномалии вольфрама и молибдена, связанные с кварцевыми прожилками и изменениями, требующую дальнейшего систематического изучения.

Целевой участок «Лотос 3» представляет собой кварцевую жилу мощностью 9 метров с шеелитовой (10,97% CaWO_4) минерализацией. Распределенный шеелит присутствует в кварцевых жилах, расположенных к северо-западу от основного участка (рис. 1).

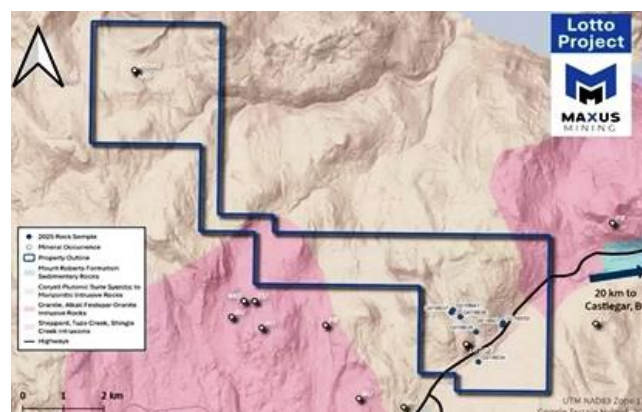


Рис. 1 План м-ния Lotto, пробы, программа ГРП.

Компания разрабатывает планы ГРП, направленных на систематический отбор проб горных пород, детальное геологическое картирование и аэрогеофизические исследования, чтобы расширить существующий набор данных и повысить общую надежность интерпретации. Расширение пространственного охвата и увеличение плотности отбора проб помогут учесть литологическую изменчивость и структурную сложность, которые могут быть не полностью отражены в имеющихся данных. Целенаправленный отбор проб из недостаточно изученных геологических тел и структурно интересных участков позволит уточнить корреляции и создать более точные геологические модели. Сочетание последовательных методологий

картографирования с качественным сбором и документированием образцов обеспечит надежность и сопоставимость данных. В результате будет создан более надежный и полный набор данных, что позволит проводить более обоснованный анализ и будет способствовать достижению будущих поисково-разведочных целей.

Maxus Mining Inc. (CSE: MAXM / OTCQB: MXMGF / FRA: R7V) —портфель включает вольфрамный проект Lotto площадью 3 тыс4 га. Проект стратегически расположен недалеко от исторического рудника Салливан в Кимберли, Британская Колумбия,

<https://www.juniorminingnetwork.com/junior-miner-news/press-releases>

DOMESTIC METALS – РЕЗУЛЬТАТЫ ГРП ПОРФИРОВЫХ РУД С ВЫСОКИМ СОДЕРЖАНИЕМ МЕДИ НА ПРОЕКТЕ СМАРТ-КРИК, ШТАТ МОНТАНА.

2 апреля 2026 г.

Новые перспективные участки включают обширные зоны медно-порфировой формации в дополнение к карбонатно-рецидивирующим (CRD) и скарново-медно-золото-серебряным проявлениям. Предполагается, что цели IP представляют собой ранее не исследованные магматогенно-гидротермальные сульфиды, связанные с медным порфиром, медно-колчеданными месторождениями и/или скарновыми сульфидными (рис. 1).

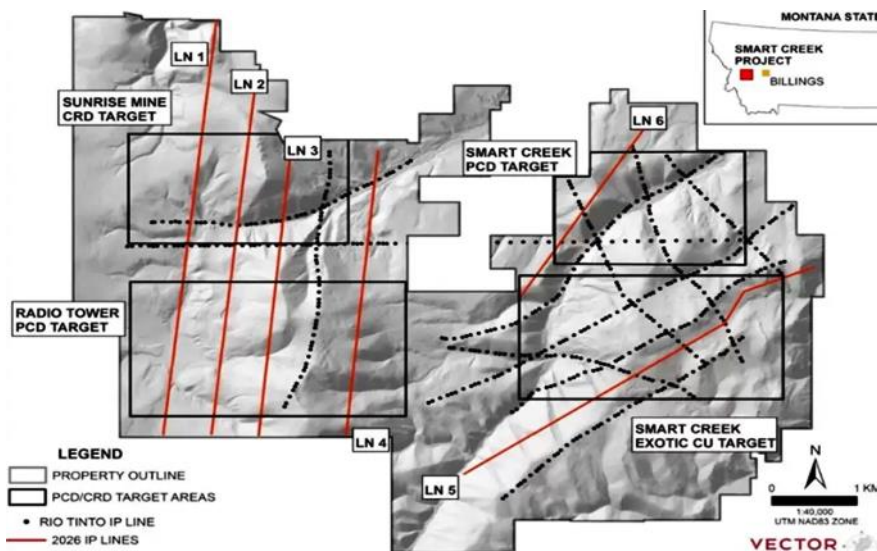


Рис. 1 Геофизические линии IP в рамках проекта Smart Creek.

ТМС Geophysics провела исследование методом индуцированной поляризации (IP) на участке Смарт-Крик, на 26 линейных км с использованием полюс-дипольной электродной матрицы. Исследования позволили выявить объекты с повышенной электропроводностью, которые, по всей видимости, представляют собой сульфидную минерализацию, потенциально связанную с медно-порфировой системой, а также с колчеданной и/или скарновой минерализацией, которые ранее не изучались бурением. Объекты с повышенной электропроводностью были выявлены в том числе на участках Смарт-Крик, Смарт-Крик-Экзотик, Санрайз и Радио-Тауэр.

Умная Цель в Ручье.

Геофизические исследования, проведенные в 2026 году, включают в себя одну линию (линия 6), расположенную в 350 м к западу. Эта линия показывает, что зона перспективности простирается дальше на запад, чем считалось ранее, и представляет собой приоритетный участок для бурения с потенциальной медно-порфировой минерализацией.

Экзотическая Мишень Smart Creek.

Одна линия (линия 5), собранная для заполнения геофизической карты Rio Tinto, была проложена на участке Smart Creek Exotic Target. Эта линия повысила разрешение предыдущей карты и выявила объект с потенциалом добычи на участке Smart Creek Exotic Targets протяженностью 2,5 км, простирающийся с северо-запада на юго-восток от участка Smart Creek

до южной части участка Smart Creek Exotic Targets. Аномалия представляет собой второй высокоприоритетный объект для добычи медно-порфировой руды.

Цель Восхода Солнца

Геофизические исследования включали 4 линии, ориентированные с севера на северо-восток, в районе цели «Санрайз» и вокруг него. Они выявили объект с повышенной электропроводностью к северу от «Санрайза», а также объект с повышенной электропроводностью к югу от рудника «Санрайз». Южная аномалия продолжается на юг в направлении цели «Радио Тауэр». Этот участок, расположенный непосредственно к югу от рудника Санрайз, является приоритетным объектом для бурения, поскольку здесь могут быть обнаружены медные порфиновые и скарновые проявления (правый участок на линии 2).

Цель Радиовышки

На южных участках этих 4-х линий была выявлена крупная зона повышенной электропроводности размером 1,5 x 1,4 км, которая совпадает с высокосортной медно-золото-серебряной минерализацией в стиле CRD, обнаруженной в ходе программы геохимического опробования поверхности. Эта структура потенциально может содержать медно-золото-серебряную минерализацию в виде колчеданных руд и порфириковых проявлений и является приоритетным объектом для бурения.

Геофизика IP и разведка м-ний порфирово-скарновых (CRD) руд.

26-км сеть для IP-съемки состояла из шести профилей длиной от 2,8 до 5,8 км, расположенных на разном расстоянии друг от друга, с маркерами/опорными точками через каждые 25 м вдоль этих профилей. Была выбрана схема «полнос-диполь» (диполь-полнос). Номинальное расстояние между электродами составляло 100 м, считывалось до 15 диполей.

Инфракрасная геофизика была использована для получения данных о поляризуемости и удельном электрическом сопротивлении (свойствах горных пород), которые могут дать представление о распределении сульфидов и гидротермальных изменений на м-нии Смарт-Крик. Особенности удельного электрического сопротивления и поляризуемости могут служить независимым подтверждением наличия целевых участков, выявленных на основе данных о геологическом строении и геохимии поверхности. Компания Domestic Metals объединит эти новые данные инфракрасной геофизики с ранее собранными данными, чтобы изучить возможность обнаружения новых порфириковых и карбонатных замещающих минералов на м-нии Смарт-Крик.

Domestic Metals Corp. — проект «Смарт-Крик» расположен в штате Монтана. Здесь широко распространены медные м-ния на поверхности, а также четыре перспективных объекта для разведки порфириковых медных, эпitherмальных золотых, замещающих и экзотических медных м-ний.

<https://www.juniorminingnetwork.com/junior-miner-news/press-releases>

КОМПАНИЯ RED METAL RESOURCES - ГРП В РАМКАХ ПРОЕКТА ПО ДОБЫЧЕ МЕДИ, ЗОЛОТА И КОБАЛЬТА В КАРРИСАЛЬ, В ЧИЛИЙСКОМ РЕГИОНЕ АТАКАМА.

2 апреля 2026 г.

Цель: в Каррисале находится структурно контролируемая медно-золотая система с оксидами железа в виде жил. Жилы были обнаружены и исследованы на участке протяженностью более 12 км по простиранию на поверхности. Бурение позволило изучить 1,5 км этих жил на глубине около 200 м. В рамках проекта IP будет изучаться возможность картирования сульфидов на глубине до 500 м.

Запланированный объем работ: планируется установка двух IP-решеток для двух отдельных участков с жильными породами. Северная зона будет состоять из 10 линий по 2,5 км каждая, общей протяженностью 25 км. Юго-западная зона будет состоять из 6 линий по 2 км каждая, общей протяженностью 12 км. Общая протяженность линий составит 37 км (рис. 1).

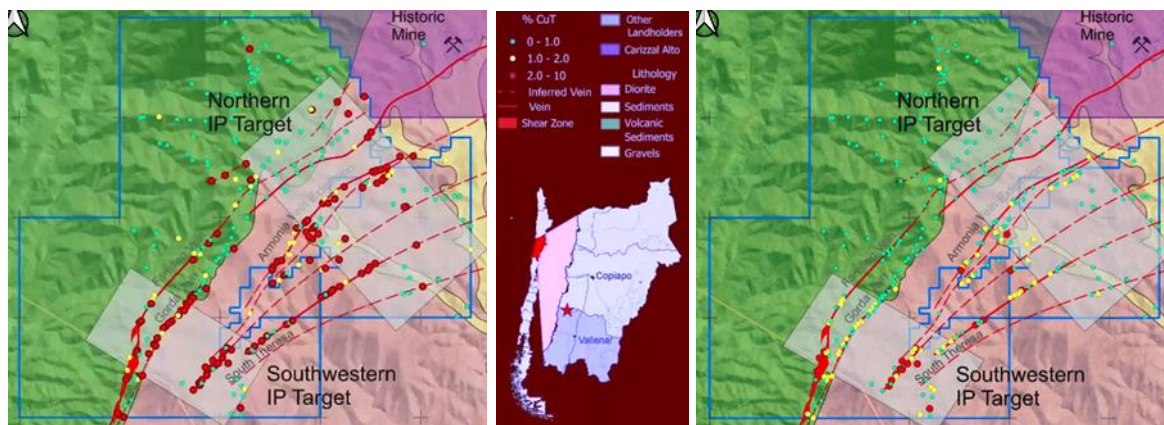


Рис. 1 Мишени для IP-разработки в жиле Карризал с аномалиями меди и золота на поверхности.

Непрерывность простираения: отдельные системы минерализованных жил были нанесены на карту с указанием протяженности до 4,5 км, а также более 12 км жильных образований, которые были изучены и взяты под наблюдение.

Поверхностный отбор проб подтвердил наличие потенциально ценных руд: было отобрано 317 проб. В 178 содержание меди превышало 1%, а в 128 — 2%. Содержание меди в образцах высокого качества составило 17,25%, 8% и 7,23%. Самые богатые образцы содержали 8,4 г/т, 7,0 г/т и 5,4 г/т Au.

Структурно-геологическая интерпретация: магнитометрия и индуцированная поляризация для картирования зон с магнетитом, таких как медно-золотые жилы с оксидами железа (IOCG), зоны брекчии и связанные с ними скарны; для картирования скоплений сульфидов и выявления приоритетных объектов на глубине.

Расширенное целеуказание: интеграция 3D-инверсий данных о проницаемости и удельном электрическом сопротивлении, а также структурная интерпретация с помощью LiDAR для уточнения мест бурения.

Планирование бурения: для повышения достоверности определения целевых участков бурения будет использоваться совокупная информация, полученная в результате структурной интерпретации, отбора проб с поверхности и геофизических исследований, указывающих на возможную сульфидную минерализацию на глубине. Это позволит расширить количество целевых участков и разработать новые.

Red Metal Resources — в портфель компании входят чилийские проекты, расположенные в богатом железорудно-медно-золотом поясе Канделария (IOCG) в прибрежных Кордильерах Чили, а также участки Виль-Мари в Квебеке и Лардер-Лейк в Онтарио, Канада.

<https://www.juniorminingnetwork.com/junior-miner-news/press-releases>

AMARC RESOURCES – РЕЗУЛЬТАТЫ ГРП НА МЕДНО-ЗОЛОТОМ М-НИИ ДЬЮК В БРИТАНСКОЙ КОЛУМБИИ.

2 апреля 2026 г.

Проведены геофизические исследования методом индуцированной поляризации (58 погонных км), геохимические (1012 образцов почвы) и геологические изыскания, а также бурение 36 скважин (9208 м), в том числе пяти скважин на месторождениях DUKE и DUKE Offset и 31 разведочной скважины в других целевых районах на обширной территории.

На рисунке 1 показана структурная периодичность вдоль регионального магнитного коридора NAK-DUKE, простирающегося в юго-восточном направлении.

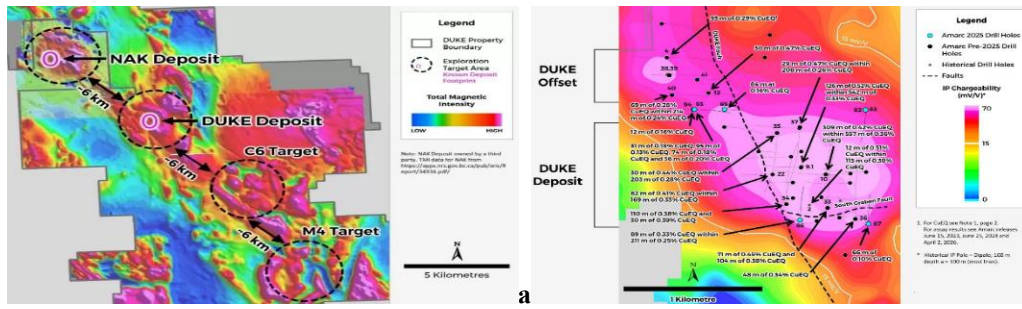


Рис. 1 Потенциал ГРП вдоль магнитного коридора НАК-Дьюк (а) и бурение для расширения м-ния (б).

М-ния NAK и DUKE, выделенные красным, расположены в равномерно распределённых повторяющихся кластерах магнитных аномалий. Объекты С6 и М4 демонстрируют продолжение этой повторяющейся закономерности к юго-востоку от м-ния DUKE. Магнитные аномалии сгруппированы на расстоянии 6 км друг от друга. Эти объекты ГРП интерпретируются как зоны пересечения разломов с региональными структурами юго-восточного простирания, представляющие собой пути движения минерализующих флюидов, аналогичные тем, которые привели к образованию большинства м-ний в рудном районе Бэбин. Дальнейшие исследования будут направлены на выявление перспективных участков с высоким содержанием минерализации и геохимических аномалий на этих целевых участках для уточнения мест бурения.

В ходе бурения на месторождении ДЮК была обнаружена порфировая система, простирающаяся более чем на 650 м с севера на юг и на 800 м с востока на запад и уходящая на глубину более 600 м, что указывает на потенциал для дальнейшего значительного расширения.

Amarc Resources Ltd. — компания занимается разработкой м-ний JOY, DUKE и IKE, расположенных на севере, в центре и на юге Британской Колумбии.

<https://www.juniorminingnetwork.com/junior-miner-news/press-releases>

НАУАСА METALS – РЕЗУЛЬТАТЫ ГРП НА МЕДНОМ М-НИИ УРАСАР В АРМЕНИИ. 2 апреля 2026 г.

Учитывая обнадеживающие результаты геохимического анализа меди и необходимость уточнения данных магнитотеллурического зондирования (МТЗ) перед дополнительным бурением, запланировано расширенное МТЗ-зондирование. Бурение показало, что участки с низким удельным сопротивлением и высокой проводимостью могут быть связаны с зонами минерализации, как показано на рисунках 1 и 2. Планируется пробурить дополнительные скважины в зоне приоритета 1.

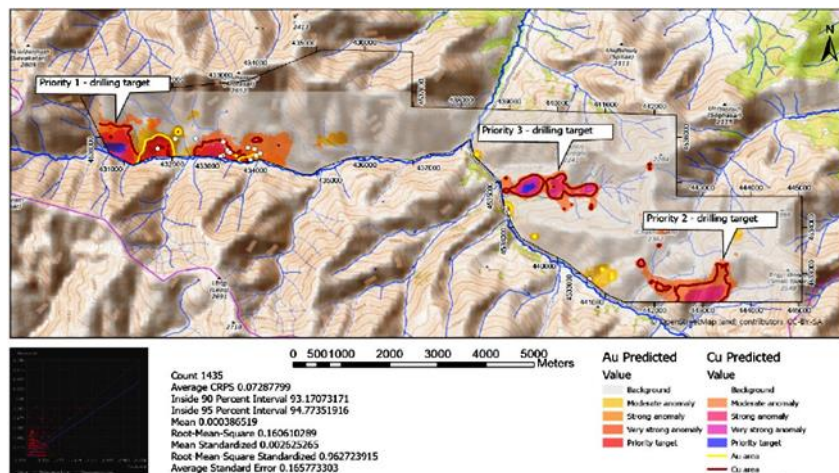


Рис. 1 Карта Урасара, на которой обозначены зоны приоритета 1, 2 и 3.



Рис. 2 План зоны приоритета 1 и профиль АМТ целевой зоны.

Исследования методом акустико-эмиссионной томографии будет включать 6 линий (рис. 3).

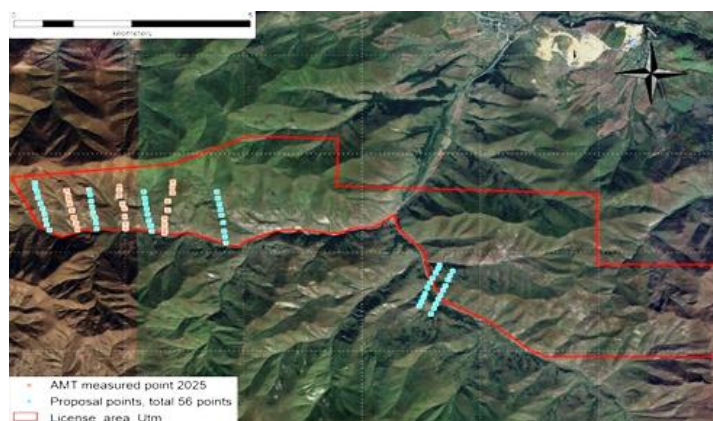


Рис. 3 Запланированные геофизические линии АМТ (Audio Magento Telluric)

Компания Hayasa Metals находится в процессе подачи заявки на получение трех новых разрешений на ГРП в Армении.

<https://www.juniorminingnetwork.com/junior-miner-news/press-releases>

КОМПАНИИ, ЗА КОТОРЫМИ СТОИТ СЛЕДИТЬ В ЛАТИНСКОЙ АМЕРИКЕ.

3 апреля 2026 года

Помимо драгоценных металлов, Латинская Америка богата важнейшими полезными ископаемыми, такими как медь и литий. Помимо этих минералов, на континенте есть залежи графита, никеля, марганца и редкоземельных элементов. Это открывает широкие возможности для следующих компаний.

Bravo Mining (TSXV: BRVO; US-OTC: BRVMF) специализируется на проекте по добыче палладия, платины, родия, золота и никеля в Луанге на севере Бразилии, примерно в 2700 км к северу от Рио-де-Жанейро.

Компания планирует завершить технико-экономическое обоснование в третьем квартале этого года. Она приступила к программе бурения на участке протяженностью 28 км. Три буровые установки пробурят 22 тыс м в Луанге, а четвертая — 6 тыс м на новых региональных участках, в том числе в глубоких зонах под текущим м-нием Луанга.

Программа ГРП на 2026 год также включает в себя геофизические исследования для уточнения целей.

Предварительная экономическая оценка (ПЭО) предусматривает два сценария реализации проекта по разработке карьера. В базовом сценарии переработка будет осуществляться на традиционной пенной флотационной установке с проектной производительностью 27,7 тыс т в сутки или 10 млн т в год.

По прогнозам, на руднике Луанга будет добываться в среднем 255 тыс унций палладия, 158 тыс унций платины, 15 тыс унций родия, 8,5 тыс унций золота и 8,6 тыс т никеля в течение 17 лет.

В рамках проекта были измерены и обозначены ресурсы в размере 158 млн т с содержанием 0,98 грамма палладия на тонну, 0,62 грамма платины, 0,09 грамма родия, 0,05 грамма золота и

0,12% никеля, что составляет 4,9 млн унций палладия, 3,1 млн унций платины, 450 тыс унций родий, 262 тыс унций золота и 195 тыс т никеля.

Предполагаемые ресурсы составляют 78 млн т, в среднем 0,97 грамма палладия, 0,59 грамма платины, 0,08 грамма родия, 0,05 грамма золота и 0,13% никеля, что соответствует 2,4 млн унций палладия, 1,4 млн унций платины, 202 тыс унций родия, 128 тыс унций золота и 98 тыс т никеля.

Рыночная капитализация Bravo Mining составляет около 507 миллионов долларов.

Hannan Metals (TSXV: HAN) занимается разведкой м-ний меди, золота и серебра в Перу на своем основном проекте Валенте, где компания обнаружила 18 интрузивных порфировых, эпитеpmальных и скарных месторождений.

Наиболее перспективные цели находятся в центральной и северной частях проекта — Превисто и Белен. Превисто — участок площадью 5 x 5 км, на котором проводятся геохимические и радиометрические исследования почвы, — является приоритетной целью. Главное открытие — Превисто-Сентрал — представляет собой систему щелочных эпитеpmальных жил, в которой из 69,1 м канальных проб было извлечено 2,4 грамма золота и 13 граммов серебра, в том числе 26 м с содержанием 5,4 грамма золота и 27 граммов серебра.

Превисто имеет сходство с м-ниями щелочного золота, такими как золотой рудник Криппл-Крик компании SSR Mining (TSX: SSRM; Nasdaq: SSRM) в Колорадо и золотой рудник Поргера компании Barrick Mining (TSX: ABX; NYSE: B).

Ханнан сообщил о новой богатой зоне в 1 км к югу от Превисто, где содержание золота в породе составляет 6,7 грамма, серебра — 34 грамма, а меди — 40 ppm.

Белен, расположенный в 23 км к юго-западу от Превисто, представляет собой 12-км пояс с тремя м-ниями: Сортилехио, Виста-Алегри и Рикардо-Эррера. Сортилехио — это медно-золотое м-ние с щелочными породами, в образцах из глинистых валунов содержание золота достигает 4,4 гр, а меди — 16%. В Виста-Алегри, эпитеpmальном м-нии золота, содержание золота составляет 2,7 гр, а серебра — 44 гр. Рикардо-Эррера — это выходящая на поверхность известково-щелочная медно-золото-молибденовая порфировая система с ярко выраженным почвенным аномализмом и многочисленными объектами, поляризуемыми в магнитном поле (МП).

Компания также сделала ставку на проект Сан-Мартин, расположенный примерно в 300 км от Валенте. Проект охватывает новую медно-серебряную систему, залегающую в осадочных породах на площади 200 x 100 км вдоль предгорья восточных Анд в перуанском бассейне Уальяга. Минерализация в этом районе геологически схожа с м-ниями меденосных сланцев в Восточной Европе.

Ключевые образцы из м-ния Сан-Мартин включают 2 м руды с содержанием 4,9% меди и 62 гр серебра; 1,8 м руды с содержанием 3,7% меди и 42 гр серебра, в том числе 1,2 м руды с содержанием 5,4% меди и 62 гр серебра.

Рыночная капитализация Hannan Metals составляет 104,3 млн канадских долларов.

New Pacific Metals (TSX: NUAG; NYSE-AM: NEWP) развивает два проекта по добыче серебра в Боливии: Carangas и Silver Sand.

Carangas расположен примерно в 540 км к юго-западу от Ла-Паса на юго-западе Боливии, а Silver Sand — примерно в 600 км к юго-западу от Ла-Паса.

Компания планирует пробурить до 30 тыс м разведочных и эксплуатационных скважин на м-нии Карангас, начать технико-экономическое обоснование и продолжить работу по преобразованию лицензии на ГРП в административный контракт на добычу полезных ископаемых.

В предварительном технико-экономическом обосновании проекта Carangas говорится о стартовом карьере с 16-летним сроком эксплуатации, который позволит добыть около 106 млн унций серебра, 620 млн фунтов цинка и 382 млн фунтов свинца при средней совокупной стоимости добычи (AISC) за весь срок эксплуатации в размере 7,60 долларов за фунт серебра.

Запасы месторождения Карангас составляют около 215 млн т руды с содержанием 30 гр серебра, 0,3 гр золота, 0,3% свинца и 0,6% цинка, что соответствует 205,3 млн унций серебра, 1,6 млн унций золота, 1,4 млрд фунтов свинца, 2,7 млн фунтов цинка и 112,6 млн фунтов меди.

Предполагаемые ресурсы составляют 44 млн т, в среднем 33 гр серебра, 0,2 гр золота, 0,3% свинца и 0,5% цинка, что соответствует 47,7 млн унций серебра, 217,7 тыс унций золота, 297,9 млн фунтов свинца, 533,7 млн фунтов цинка и 16,8 млн фунтов меди.

Запасы «Серебряного песка» составляют 54,3 млн измеренных и предполагаемых тонн с содержанием серебра 116 гр на 201,8 млн унций.

Рыночная капитализация New Pacific Metals составляет около 1,1 миллиарда канадских долларов.

NGEx Minerals (TSX: NGEX; US-OTC: NGXXF) — компания, входящая в группу компаний Lundin, — занимается разработкой своего флагманского проекта по добыче меди, золота и серебра в аргентинской провинции Сан-Хуан.

Основные результаты бурения включали 1246,5 м с содержанием 0,6% меди, 0,23 гр золота и 9,9 гр серебра, в том числе 13,61 м с содержанием 4,68% меди, 1,67 гр золота и 28,8 гр серебра на глубине 725 м и 7,45 м с содержанием 13,38% меди, 1,62 гр золота и 52,8 гр серебра на глубине 942 м.

NGEx также участвует в проекте по добыче меди в Лос-Эладасе, в 9 км к северо-востоку от Лунауаси, в чилийском регионе Атакама. В Лос-Эладасе находится около 2,1 млрд т руды с содержанием 0,4% меди, 0,15 гр золота и 1,5 гр серебра, что соответствует 18,4 млрд фунтов меди, 102 млн унций золота и 97,5 млн унций серебра. Предполагаемые ресурсы составляют 1,08 млрд т руды с содержанием 0,34% меди, 0,1 гр золота и 1,4 гр серебра, что соответствует 8,2 млрд фунтов меди, 3,6 млн унций золота и 50,2 млн унций серебра.

Рыночная капитализация NGEx Minerals составляет около 5,8 млрд канадских долларов.

<https://www.northernminer.com/news/spotlight-1-4-companies-to-watch-in-latin-america>

ALLIED CRITICAL METALS – РЕЗУЛЬТАТЫ ГРП НА ВОЛЬФРАМОВОМ М-НИИ ВЕНИЗ, ПРОЕКТА БОРРАЛЬЯ НА СЕВЕРЕ ПОРТУГАЛИИ.

7 апреля 2026 г.

Пересечено более 200 м вольфрамовой минерализации в брекчии, что указывает на обширную систему изменений и минерализации. Минерализованные интервалы соответствуют геологической модели брекчии Вениз. Расположено в 400 м от м-ния брекчии Санта-Элена, которое является основой РЕА, что указывает на потенциал расширения в непосредственной близости от рудника.

Бурение пересекло зоны, содержащие видимую вольфрамитовую минерализацию, с сопутствующими молибденитом и халькопиритом в кварцево-сульфидных прожилках. Наблюдения подтверждают гипотезу о непрерывности исторически признанной системы брекчий, которая ранее не подвергалась систематической проверке с использованием современных методов исследования.

Наличие молибденита и халькопирита указывает на потенциальную полиметаллическую минерализацию, характерную для других брекчиевых систем в этом районе. Были вскрыты зоны гидротермальных изменений и кварцево-сульфидные прожилки, содержащие видимый вольфрамит, молибденит и халькопирит.

Эти результаты являются важным шагом в оценке потенциала ранее малоизученных систем минерализации в брекчии на проекте Борралья, расположенном примерно в 400 метрах от месторождения брекчии Санта-Элена, которое легло в основу недавней предварительной экономической оценки вольфрамового проекта Борралья (Preliminary Economic Assessment of the Borralha Tungsten Project, РЕА). Новая цель соответствует стратегии компании по расширению ресурсной базы проекта и укрепляет потенциал проекта «Борралья» как вольфрамовой системы районного масштаба (рис. 1).

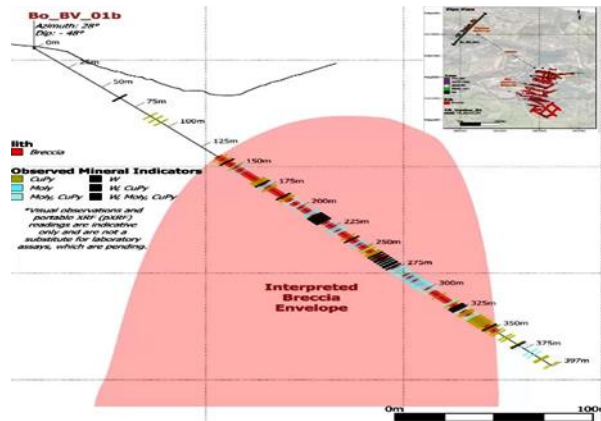


Рис. 1 Поперечный разрез брекчированной формации Вениз.

Обнаружение вольфрамовой минерализации в брекчии Вениз — важный шаг в подтверждении более широкого потенциала брекчии на проекте Борралья. Этот результат, полученный в 400 м от м-ния брекчии Санта-Элена, подтверждает мнение о том, что на проекте Борралья есть несколько систем брекчии, которые могут обеспечить значительный прирост запасов по мере реализации программы бурения (20 тыс м) и проект «Борралья» может превратиться в вольфрамовую систему районного масштаба

Allied Critical Metals Inc. — канадская горнодобывающая компания, специализирующаяся на развитии и возрождении вольфрамового проекта Борралья и вольфрамового проекта Вила-Верде на севере Португалии.
<https://www.juniorminingnetwork.com/junior-miner-news/press-releases>

VIZSLA COPPER – РЕЗУЛЬТАТЫ ГРП НА УЧАСТКЕ ТИРА МЕДНО-МОЛИБДЕНОВОГО М-НИЯ ПОПЛАР В БРИТАНСКОЙ КОЛУМБИИ.

6 апреля 2026 года

Проект «Поплар» площадью 44,2 тыс га расположен в центральной части Британской Колумбии. Он охватывает вулканические, осадочные и интрузивные породы мезозойского возраста, связанные с дугообразными структурами, которые считаются перспективными с точки зрения медно-порфировой минерализации. Помимо участка Тира Дискавери, в рамках проекта «Поплар» также разрабатывается месторождение Поплар — приповерхностная медно-порфировая система. Участок Тира Дискавери находится в 10 км к югу от м-ния Поплар. Текущая программа предусматривает бурение 8 тыс м в трёх ключевых целевых зонах: Тира Дискавери, Кэмп-Лейк и Коппер-Понд.

Медно-молибденовая минерализация, связанная с порфирами представлена штоками с халькопирит-молибденитом и многоярусными жилами, связанными с порфирами, которые пересекают интенсивно измененные биотитом вулканокластические породы и плагиоклаз-биотитовые монцонитовые порфиры (рис. 1).

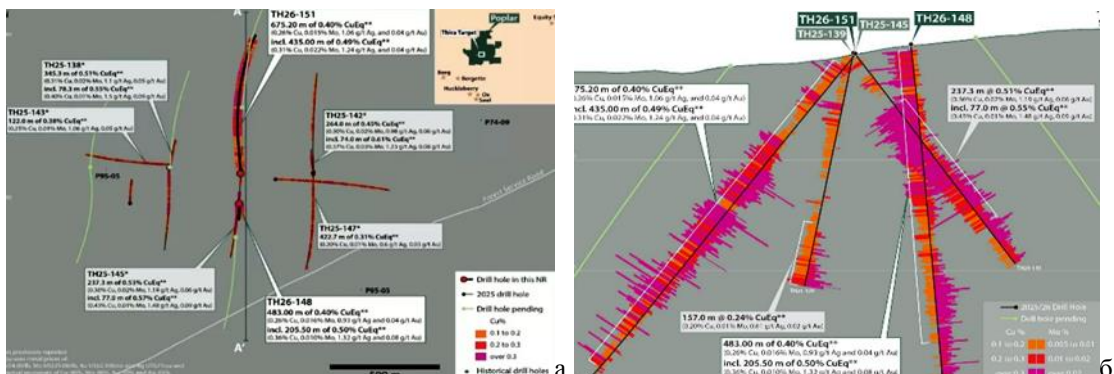


Рис. 1 План (а) и разрез (б) бурения с результатами анализа меди и молибдена.

Результаты бурения подтверждают наличие значительной зоны приповерхностной медно-молибденовой минерализации, связанной с порфирами, которая простирается как минимум на 800 м с востока на запад и на 700 м с севера на юг и уходит на глубину не менее 500 м.

Vizsla Copper — сосредоточена на проекте Palmer VMS на юго-востоке Аляски, а также на проектах, связанных с м-ниями Поплар и Вудджем в Британской Колумбии.

<https://www.juniorminingnetwork.com/junior-miner-news/press-releases>

МЕТАЛКВЕСТ МИНИНГ – ГРП НА ПОЛИМЕТАЛЛИЧЕСКОМ ПРОЕКТЕ FISHHOOK В РАЙОНЕ «ОГНЕННОЕ КОЛЬЦО» В СЕВЕРНОМ ОНТАРИО.

7 апреля 2026 года

Проект включает 294 участка площадью ~5,9 тыс га. Расширение увеличивает общую площадь проекта до 1388 участков площадью 28 тыс га и обеспечивает доступ к дополнительным перспективным участкам вдоль известных геофизических и геологических структур, связанных с вулканогенными массивными сульфидами (VMS) и месторождениями металлов платиновой группы (PGE).

Проект расположен в пределах того же более широкого геологического коридора, в котором находится месторождение Ni-Cu-PGM "Орлиное гнездо" и многочисленные медно-цинковые залежи VMS, обнаруженные предыдущими операторами в этом районе.

Предыдущие исследования с помощью вертолетов, в том числе с использованием технологии VTEM, и магниторазведка выявили множество электромагнитных проводников на территории, многие из которых до сих пор не исследованы бурением.

Компания планирует собрать и переосмыслить исторические данные, а также разработать поэтапные программы ГРП для определения приоритетности и подготовки к бурению перспективных участков (рис. 1).

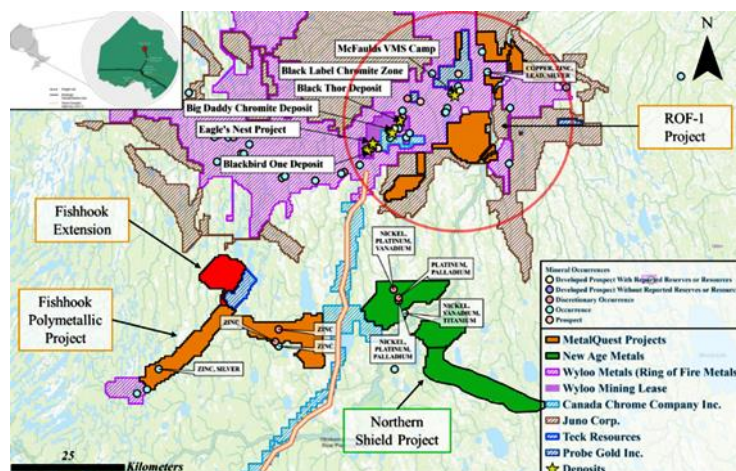


Рис. 1 Полиметаллические проекты «Фишхук» и ROF-1 в пределах интрузивного комплекса Фиштрап-Лейк.

В течение последних двух десятилетий этот регион был объектом пристального внимания как мелких, так и крупных горнодобывающих компаний в связи с обнаружением обширных интрузий основных и ультраосновных пород, а также непрерывных вулканических толщ, которые считаются перспективными как для магматической сульфидной, так и медно-колчеданной минерализации. В ходе ранних исследований было обнаружено множество медно-цинковых м-ний колчеданного типа, что указывает на перспективность региональной вулканической стратиграфии. Позднее было открыто м-ние никель-медь-редкоземельных металлов Eagle One (ныне Eagle's Nest), что сделало этот район важным центром добычи критически важных полезных ископаемых.

В ходе предыдущих ГРП в рамках проекта Fishhook Polymetallic Project с помощью вертолетов и магнитометрии были выявлены многочисленные электромагнитные проводники, связанные с вулканическими и интрузивными породами, которые считаются благоприятными для залегания медно-колчеданных месторождений и месторождений никеля, меди и платиноидов. В

рамках программы бурения была исследована часть этих аномалий, в результате чего была обнаружена обширная сульфидная минерализация в бимодальных вулканических породах из риолитов и базальтов.

Компания MetalQuest намерена развивать полиметаллический проект «Фишхук» с помощью поэтапной программы ГРП, основанной на анализе данных, с упором на уточнение и определение приоритетности целей. Предполагается, что на начальном этапе будут собраны и проверены исторические геологические, геофизические, геохимические данные и данные бурения, после чего будет проведена повторная интерпретация существующих магнитных и электромагнитных исследований для улучшения структурных и рудных моделей. Компания также планирует провести целевое геологическое картирование и отбор проб для геохимического анализа поверхности, чтобы подтвердить достоверность интерпретированных данных и определить приоритетные зоны для дальнейших исследований.

MetalQuest Mining (MQM) работает над реализацией одного из крупнейших проектов по добыче железной руды в Северной Америке. Проект по добыче железной руды Lac Otelnuik расположен в Лабрадорском желобе в Квебеке

<https://www.juniorminingnetwork.com/junior-miner-news/press-releases>

FIREFLY METALS - БУРЕНИЕ НА МЕДНО-ЗОЛОТОМ ПРОЕКТЕ ГРИН-БЕЙ, КАНАДА 7 апреля 2026 г.

Результаты бурения свидетельствуют о высокой степени непрерывности минерализации в Грин-Бей, особенно в высокосортной центральной зоне и прилегающих к ней зонах вулканогенных массивных сульфидов (VMS).

Были обнаружены:

- 70,8 м при 4,0%-ном эквиваленте меди (CuEq) (3,4% меди и 0,6 г/т Au), включая зону стрингера высокого качества 19,2 м при 7,5% CuEq (7,1% Меди и 0,4 г/т Au);
- 53,3 м при 4,1% у.е. (3,4% Cu и 0,8 г/т Au), включая оценку верхней зоны 18,2 м при 5,8% у.е. (4,5% Cu и 1,5 г/т Au);

Текущие запасы полезных ископаемых в Грин-Бей составляют 50,4 млн т при 2,0% экв. в категории измеренных и обозначенных (M&I) и еще 29,3 млн т при 2,5% экв. в предполагаемой категории.

Эта зона Core остается открытой, а самая глубокая из пробуренных на сегодняшний день скважин достигла глубины 49,0 м при содержании меди 6,1% (рис. 1).

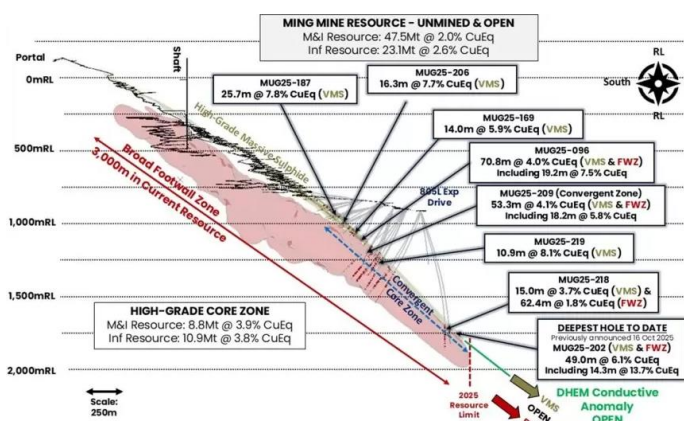


Рис. 1 Результаты бурения в зоне Core проекта Грин-Бей.

Встречаются два различных типа минерализации: серия верхних линз с высоким содержанием меди и золота, подстилаемых зоной с высоким содержанием меди, известной как зона подошвы пласта (FWZ).

Медноколчеданное месторождение обширно, медная минерализация прослеживается на глубине ~150 м и простирается более чем на 200 м в ширину. На сегодняшний день известно, что простираение минерализации составляет 3 км, и оно продолжается в глубину.

Стратегия развития FireFly направлена на реализацию проекта Green Bay с целью возобновления крупномасштабной добычи меди и золота. В ближайшей перспективе компания сосредоточится на следующих направлениях:

- повышение категории запасов полезных ископаемых за счет разведочного бурения с переходом от предполагаемых запасов к категории M&I;
- увеличение запасов за счет наклонно-направленного бурения;
- завершение предварительной экономической оценки.

FireFly Metals Ltd (ASX, TSX: FFM) — специализируется на реализации высококачественного проекта Green Bay Copper-Gold в Ньюфаундленде, Канада.

<https://www.juniorminingnetwork.com/junior-miner-news/press-releases>

АБИТИВИ МЕТАЛС - РЕЗУЛЬТАТАХ ПРОГРАММЫ БУРЕНИЯ НА VMS М-НИИ В 26 В КВЕБЕКЕ.

7 апреля 2026 г.

Минерализация на участке В26 остается открытой, что подтверждает наличие глубоко залегающей системы. Несмотря на некоторую вариативность содержания полезных ископаемых, это вполне ожидаемо, учитывая агрессивную стратегию бурения с интервалами от 150 до 350 метров. Важно отметить, что эти результаты способствуют расширению общей минерализованной зоны, что приведет к значительному увеличению запасов. Результаты ГРП свидетельствуют о сохранении ореолов темно-хлоритовых изменений, что является обнадеживающим показателем геологической непрерывности на этих больших участках. Эти наблюдения подтверждают необходимость проведения дополнительных исследований, в том числе импульсной электромагнитной томографии в скважинах (рис. 1).

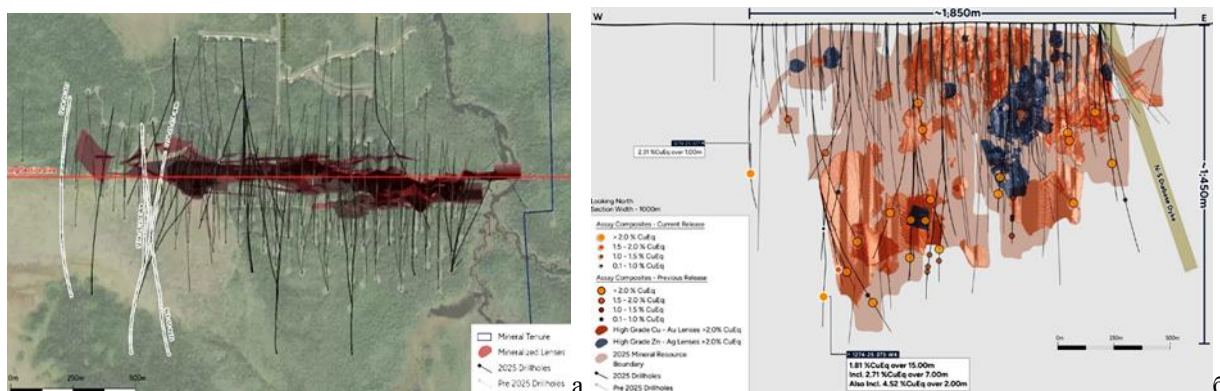


Рис. 1 Плана (а) и продольный разрез (б) на проекте В26.

Зоны измененных пород в скважинах имеют мощность более 20 м, что свидетельствует о масштабах системы и ее потенциале.

Проект В26 включает значительную и постоянно растущую ресурсную базу:

- *указанные*: 12,96 млн т при 2,08% CuEq (1,19% Cu, 1,16% Zn, 0,44 г/т Au и 30,8 г/т Ag)
- *предположительные*: 12,34 млн т при 2,20% CuEq (1,60% Cu, 0,16% Zn, 0,68 г/т Au и 8,1 г/т Ag)

Abitibi Metals Corp. - флагманский проект компании V26 Polymetallic, реализуемый в рамках совместного предприятия с SOQUEM (80% Abitibi, 20% SOQUEM)

<https://www.juniorminingnetwork.com/junior-miner-news/press-releases>

COPPER FOX METALS - ПЕРЕСЕКАЕТ МЕДНО-ПОРФИРОВУЮ СИСТЕМУ НА ПРОЕКТЕ VAN DYKE ISCR В АРИЗОНЕ.

7 апреля 2026 г.

Проект «Минерал Маунтин» расположен в медно-порфировом поясе СВ простирания, в 25 км к ЮЗ гигантского медно-молибденового м-ния Резолюшн компании ВНР (рис. 1).



Рис. 1 Схема расположения проекта Минерал-Маунтин в медно-порфировом поясе СВ простирания.

Буровая скважина пересекла внешнюю пропилитовую зону «слепой» медно-порфировой системы - смешанные ассоциации ранних высокотемпературных жил с халькопирит-борнит-молибденитовыми прожилками с ранними калиевыми и более поздними серицитовыми оболочками и низкотемпературными пирит-эпидот-хлоритовыми жилами с серицитовыми и пропилитовыми оболочками, что указывает на широкий спектр гидротермальных температур и условий окисления в развитой медно-порфировой системе, где наблюдается несколько фаз медной и молибденовой минерализации, а также признаки обогащения гипогенных флюидов.

Планируются петрографические исследования, анализ всей породы и определение возраста интрузивных фаз для дальнейшего изучения порфировой системы.

Основные моменты:

- многочисленные скопления медных, медно-молибденовых и молибденовых жил и сопутствующих минералов представляют собой как проксимальные, так и дистальные типы медно-порфировой минерализации, которые обычно наблюдаются на внешней границе медно-порфировой системы;

- наблюдается слабофиллитовый измененный порфировый биотит-роговиковый гранодиорит, который переходит в пропилитовый измененный мелкозернистый биотитовый гранодиорит;

- наличие минералов-индикаторов высоких температур на ранней стадии (паувеллит-шеелит), зон изменения вокруг жил и повсеместного кальциевого метасоматоза на поздней стадии (флуоресцентный красный кальцит) указывает на диапазон температурных условий, характерных для медно-порфировых систем;

- медная, медно-молибденовая и молибденовая минерализация встречается в кварцевых жилах, в меньшем количестве — в трещинах и в виде вкраплений в зонах изменений и вмещающих породах. Угол наклона минерализованных жил к оси керна указывает на то, что ядро порфирового образования находится на востоке.

Буровая скважина пересекла восемь интервалов с повышенным содержанием металлов. Концентрация меди в этих интервалах варьируется от 200 до 2887 ppm (0,288 %), концентрация молибдена — от 5 до более чем 1000 ppm (0,10 %), а концентрация серебра (Ag) — от 1 до 18,2 ppm.

Порфировый среднезернистый биотит-роговиковый гранодиорит залегает от поверхности до глубины 348 м. Интервал с 348,57 до 377,2 м состоит из позднемагматических интрузивных даек (от самых ранних к самым поздним), сложенных темным кварц-полевошпатовым порфиром и светло-зеленым, слабо порфировым кварц-полевошпатовым порфиром. По всей скважине проходит несколько тонких порфировых кварц-полевошпатовых даек. В нижней части скважины (от 377,2 до 847 м) был обнаружен мелкозернистый биотит-роговиковый гранодиорит, подстилаемый гибридной зоной мощностью 5 м, которая отмечает интрузивный контакт между диоритом и докембрийскими сланцами Пинал.

Медно-порфировые системы ларамийского оледенения обычно содержат медь, молибден, серебро и, как правило, небольшое количество золота (рис. 2).

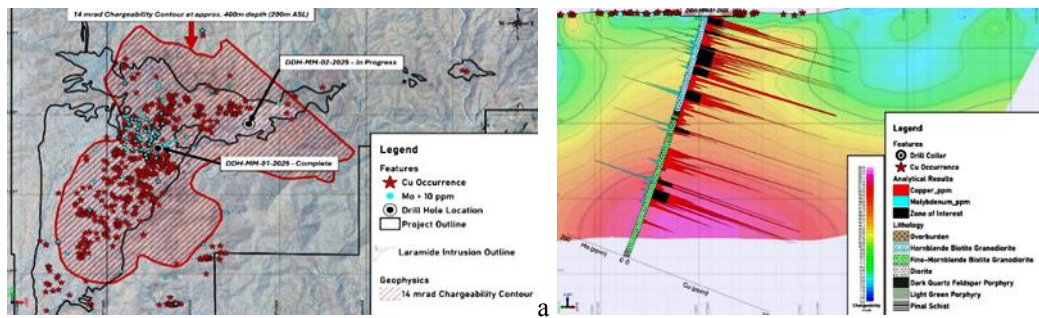


Рис. 2 План аномалий медно-молибденовой минерализации (а) и разрез (б) результатов бурения.

Между Cu и Au наблюдается положительная корреляция, а между Mo и Au — отрицательная. Между интервалами с повышенным содержанием металлов встречаются многочисленные спорадические кварцево-медные, кварцево-медно-молибденовые и кварцево-молибденовые жилы. Спорадические кварцево-пиритовые жилы и пирит в трещинах встречаются на глубине от 369 до 475 метров. Типы обнаруженных жил включают: кварц-полевошпатовые-медь-никель, кварц-медь-никель-молибден, кварц-молибден +/- пирит, кварц-медь +/- эпидот, а также кварц-магнетит, кварц-полевошпатовые-пирит, кварц-гематит-кальцит, пирит +/- эпидот-хлорит и отдельные прожилки эпидота и хлорита.

В верхней части скважины наблюдаются повсеместные серицитовые изменения от слабых до умеренных, которые накладываются на спорадические изменения, характерные для ранней стадии. Интервал скважины от 600 до 800 мв соответствует предполагаемому внешнему краю ореола пропиловых изменений вокруг еще не пробуренного участка порфировой системы. К высокотемпературным минералам ранней стадии относятся спорадические жилы с шеелитом и паувеллитом. Поздняя стадия минерализации характеризуется метасоматозом кальция от умеренного до интенсивного, о чем свидетельствует наличие флуоресцентного красного кальцита.

Copper Fox — канадская ресурсодобывающая компания владеет проектом *Van Dyke ISCR* — разрабатываемого в среднесрочной перспективе медного рудника среднего размера в Аризоне, а также медно-золото-молибден-серебряным проектом *Schaft Creek* в «Золотом треугольнике» Британской Колумбии.

<https://www.juniorminingnetwork.com/junior-miner-news/press-releases>

РЕСОУ COPPER CORP. – РЕЗУЛЬТАТЫ ГРП ЮЖНОЙ БРЕКЧИИ НА МЕДНО-ПОРФИРОВОМ ПРОЕКТЕ РЕСОУ, ПЕРУ.

8 апреля 2026 года

На м-нии Пекой предполагаемые запасы меди составляют 865 млн т при содержании 0,34 % Cu, а также значительные запасы золота, молибдена и серебра.

Южная брекчия представляет собой одно из наиболее развитых и четко очерченных тел минерализованной брекчии на м-нии Пекой, где на сегодняшний день наблюдается наиболее интенсивная минерализация. Бурение выявило целостную геометрию с четкими границами, при этом брекчия остается открытой как по горизонтали, так и по вертикали, в том числе в западном направлении под аллювиальным покровом. Южная брекчия представляет собой формирующуюся зону роста с более интенсивной минерализацией в рамках более крупной системы Пекой.

Основные моменты проекта Ресоу

- крупная медная система с предполагаемым ресурсом в 865 т при содержании 0,34% меди (~ 6,5 млрд фунтов меди), плюс сопутствующие запасы золота, молибдена и серебра;
 - обнажение на поверхности и многочисленных очагов брекчии, включая Южную брекчию
- Все девять скважин пересекли с минерализацию (рис. 1).

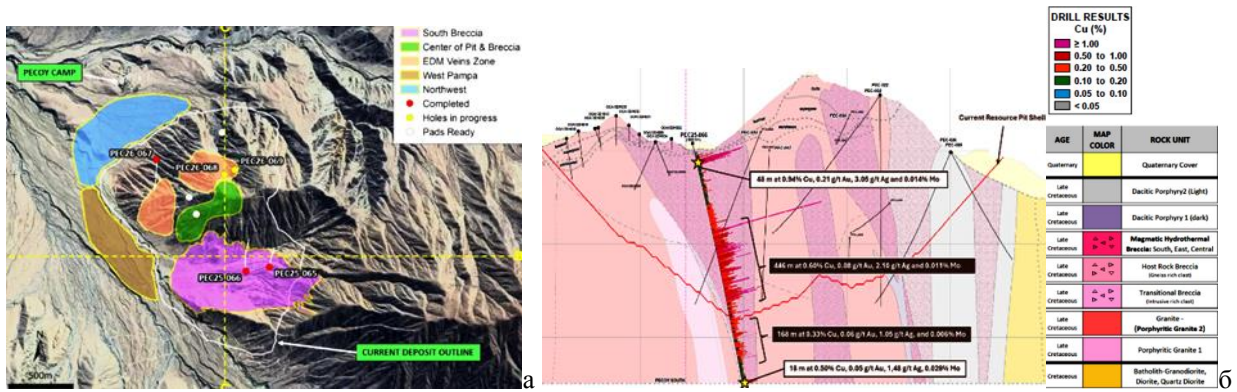


Рис. 1 План проекта Ресоу, основные зоны минерализации и буровые скважины (а) и поперечный разрез зоны Южной брекчии (б).

На м-нии Пекой пробурено 49 тыс м скважин, что позволило выявить обширную и непрерывную минерализованную систему с потенциалом для расширения по простиранию и глубине. Преимущество проекта заключается в том, что он расположен на высоте около 1650 м над уровнем моря, что обеспечивает круглогодичный доступ и снижает сложность эксплуатации по сравнению со многими высокогорными м-ниями в Андах.

Rescoy Copper - развивает проект по добыче меди, золота, молибдена и серебра на м-нии Пекой площадью 10 тыс га. Это крупная неразработанная порфировая система, расположенная в регионе Арекипа на юге Перу, в одном из самых богатых медных поясов мира.

<https://www.juniorminingnetwork.com/junior-miner-news/press-releases>

ORVANA MINERALS - РЕЗУЛЬТАТЫ ПРОГРАММЫ БУРЕНИЯ НА ПОРФИРОВОМ ПРОЕКТЕ ТАГУАС В САН-ХУАНЕ, АРГЕНТИНА.

8 апреля 2026 года

При бурении была вскрыта вертикально зональная гидротермальная система, переходящая от эпитермальной среды с высоким содержанием сульфидов к более глубоким порфировым образованиям. Результаты анализа и выявленный минеральный состав подтверждают, что бурение ведется в верхних и средних слоях минерализованной системы (рис. 1).

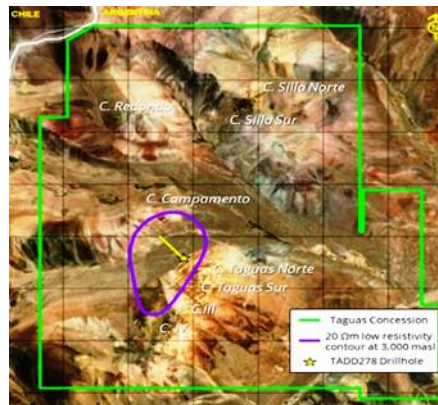


Рис. 1 Проект Тагуас в Сан-Хуане, Аргентина.

Стратегический контекст

Компания расширила оценку проекта Тагуас, включив в нее не только приповерхностные окисленные золотосеребряные проявления, но и залегающие ниже сульфидные проявления и потенциальную медно-золотую систему порфирового типа.

Результаты геофизических исследований в сочетании с другими данными ГРП позволили определить приоритетные ключевые объекты для глубокого бурения.

Бурение пересекло вертикально зональную гидротермальную систему, переходящую от высокосернистой эпитермальной среды к более глубоким порфировым образованиям.

В верхней части преобладают риолитовые туфы с глинистыми изменениями, переходящие в дацитовые вулканиты и серицитизированные интрузивные породы на глубине 736 метров. Повышенная интенсивность прожилкования, наличие жил типа А и В, а также молибденсодержащих прожилков свидетельствуют о том, что система имеет порфировый тип.

Результаты анализа показали, что на глубине от 715 до 920 м содержание золота составляет 0,25 г/т, а меди — 0,12% на протяжении 205 м (глубина скважины). Халькопирит встречается лишь в следовых количествах, преобладает пирит. Данные анализа и выявленный минеральный состав подтверждают предположение о том, что бурение ведется в верхних и средних слоях минерализованной системы.

Компания завершила создание обновленной геологической модели проекта «Тагуас» и провела геофизические исследования, призванные выявить потенциальные залежи на глубине до 1500 м.

Orvana — в число активов входят золотомедносеребряные объекты Эль-Валье и Карлес на севере Испании, золотосеребряный Дон-Марио в Боливии и участок Тагуас в Аргентине.

<https://www.juniorminingnetwork.com/junior-miner-news/press-releases>

КОМПАНИЯ FIRST ATLANTIC NICKEL - БУРЕНИЕ ALLOY MAX ZONE DISCOVERY НА НИКЕЛЬ-КОБАЛЬТОВОМ ПРОЕКТЕ PIPESTONE XL В НЬЮФАУНДЛЕНДЕ.

8 апреля 2026 года

В ходе программы по отбору проб поверхности в масштабах всего района была выявлена новая обширная зона с никель-кобальтовой минерализацией протяженностью 4 км и шириной 1,2 км.

Первоначальная программа бурения в зоне Alloy Max направлена на поиск аваруитовой минерализации на участке протяженностью 2,4 км по простиранию и шириной около 950 м в пределах целевой зоны размером 4 x 1,2 км. Видимый аваруит, обнаружен в коренных породах из неглубоких шурфов в районах с минимальным покровом.

Геологическое картирование и геофизические исследования показывают, что в зоне Alloy Max может находиться более обширная минерализованная зона, чем в зоне RPM.

Цель программы — проверить наличие и непрерывность залегания магнитно-восстанавливаемого аваруитового никель-кобальтового сплава в зоне Alloy Max, а также получить предварительные результаты для дальнейшего бурения. В зоне RPM эта геологоразведочная модель доказала свою эффективность: образцы керна, взятые при бурении, стабильно показывают более высокое содержание никеля по данным дифференциальной термогравиметрии, чем образцы с выветренной поверхности. Компания предполагает, что аналогичная картина может наблюдаться в зоне Alloy Max, где значения дифференциальной термогравиметрии на поверхности сопоставимы с теми, что были зафиксированы в зоне RPM (рис. 1).

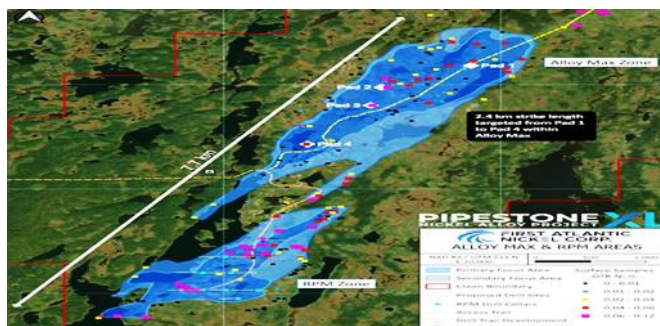


Рис. 1 Карта зон Alloy Max и RPM, содержание никеля DTR (%) в поверхностных образцах и расположение бурения.

Вдоль этого коридора между м-нием Alloy Max и озером Атлантик компания определила перспективные участки дополнительных зон минерализации из аваруитового никель-кобальтового сплава.

First Atlantic Nickel Corp. (TSXV: FAN) (OTCQB: FANCF) (FSE: P21) —разрабатывает проект по добыче никель-кобальтового сплава *Pipestone XL*. Проект охватывает весь 30-км офиолитовый комплекс *Пайнстоун*
<https://www.juniorminingnetwork.com/junior-miner-news/press-releases>

COPPER GIANT RESOURCES - НОВЫЕ ПОРФИРОВЫЕ ОБЪЕКТЫ ЗА ПРЕДЕЛАМИ М-НИЯ МОКОА, В КОЛУМБИИ.

8 апреля 2026 года

Мокоа — это медно-молибденовое порфировое м-ние юрского периода, где в результате бурения была выявлена непрерывная медно-молибденовая минерализация от поверхности до глубины более 1100 м по вертикали. М-ние расположено в среднеюрских дацитовых и кварц-диоритовых порфировых интрузиях, внедряющихся в андезито-дацитовые вулканические породы Центральной Кордильеры — тектонического пояса шириной 30 км, который простирается до Эквадора и включает в себя крупные порфировые системы, такие как *Мирадор*, *Варинца*, *Сан-Карлос* и *Пананца*. М-ние Мокоа демонстрирует классическую порфировую зональность с калиевым ядром, окруженным серицитовыми и пропиловыми изменениями. Минерализация состоит в основном из вкраплений халькопирита и молибденита, местами сопровождаемых борнитом и халькозином, и связана с жильными образованиями и гидротермальными брекчиями.

Отличительной геологической особенностью м-ния Мокоа является наличие «плодородного магматического окна», охватывающего период примерно в десять млн лет. Это длительный и необычайно продуктивный интервал формирования и эволюции магмы, который редко встречается в других юрских порфировых системах того же пояса. Этот продолжительный «плодородный период» убедительно объясняет высокую концентрацию металлов в системе, обширные зоны изменений, а также наложение интрузивных и гидротермальных процессов. М-ние демонстрирует более чем 1000-м вертикальную непрерывность, состоящую из нескольких интрузивных фаз, эпизодов брекчирования и генераций жил, что свидетельствует о динамичной и продолжительной магматогенно-гидротермальной эволюции, на которую, вероятно, повлияли несколько порфировых центров. М-ние Мокоа открыто со всех сторон, и несколько сопутствующих объектов на обширной территории подтверждают наличие минерализованной системы регионального масштаба.

Оценка минеральных ресурсов месторождения Мокоа включает предполагаемые ресурсы в размере 12,7 млрд фунтов (Blbs) в медном эквиваленте (CuEq*) со средним содержанием 0,51% CuEq*, в том числе 7,7 млрд фунтов меди при содержании 0,31% Cu и 1,0 млрд фунтов молибдена при содержании 0,039% Mo в пределах 1 120 млн тонн (Mt).

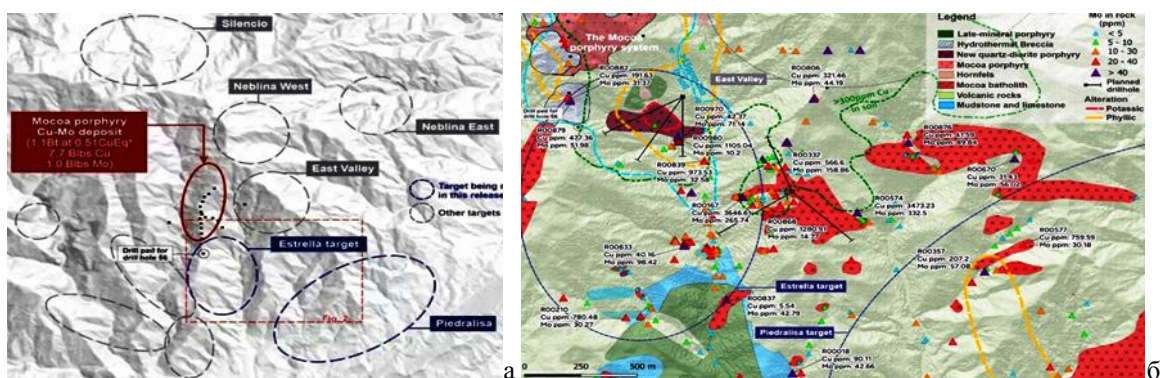


Рис. 1 Схема (а) и геологическая карта (б) целевых порфировых районов.

М-ние Ла-Эстрелья, расположенное непосредственно к югу от текущего участка MRE, является приоритетным объектом для бурения, что подтверждается совокупностью геологических, геохимических данных и результатов бурения. Недавнее бурение на южной окраине Мокоа указало на перспективность этого района. В ходе наземных работ была выявлена хорошо выраженная геохимическая аномалия меди и молибдена: содержание меди в почве достигает 558 ppm, молибдена — 264 ppm, а в образцах горных пород — 1105 ppm меди и 98,4 ppm молибдена. Эта аномалия пространственно связана с зонами филлитизации, силификации и

минерализованными прожилками, характерными для порфирировых систем. Кроме того, геофизическая интерпретация и исторические исследования указывают на радиальную интрузивную структуру с сопутствующими калиевыми изменениями, что подтверждает наличие потенциального порфирирового центра на глубине. Минерализация на поверхности интерпретируется как верхнее проявление гидротермальной системы, а характер изменений и геохимическая согласованность указывают на наличие нового потенциально порфирирового центра. Предстоящая программа бурения призвана подтвердить эту гипотезу с помощью более глубоких скважин, расположенных в стратегически важных местах.

М-ние Пьедралиса, расположенное примерно в 3 км к юго-востоку от м-ния Мокоа, является вторым приоритетным объектом в более крупном кластере. В ходе наземных ГРП была выявлена геохимическая аномалия меди и молибдена: в образцах горных пород содержание меди достигало 1280 ppm, а молибдена — 89,8 ppm, что подтверждается совпадением аномалий в почве и гидротермальными изменениями. Минерализация сосредоточена в серицитизированных вулканических и интрузивных породах с локальными кварцево-сульфидными прожилками, характерными для порфирировых систем. М-ние пространственно связано с региональными структурными коридорами и геофизическими объектами, которые, по всей видимости, благоприятны для формирования порфирировых интрузий. Первоначальное бурение позволит выявить скрытые порфирировые интрузии и оценить их потенциал как дополнительного центра минерализации в рамках проекта Мосоа.

Copper Giant Resources Corp. - сосредоточена на разработке медно-молибденового м-ния Мокоа на юге Колумбии — одного из крупнейших неразработанных м-ний такого типа в Северной и Южной Америке.

<https://www.juniorminingnetwork.com/junior-miner-news/press-release>

MOGOTES METALS - БУРЕНИЕ НА ПОРФИРОВОМ ПРОЕКТЕ FILO SUR В РАЙОНЕ ВИКУНЬЯ, АРГЕНТИНА-ЧИЛИ.

8 апреля 2026 г.

Проект компании Mogotes Filo Sur, примыкает к южной границе крупного м-ния меди, золота и серебра ВНР/Lundin Filo Del Sol в район Викунья (рис. 1).

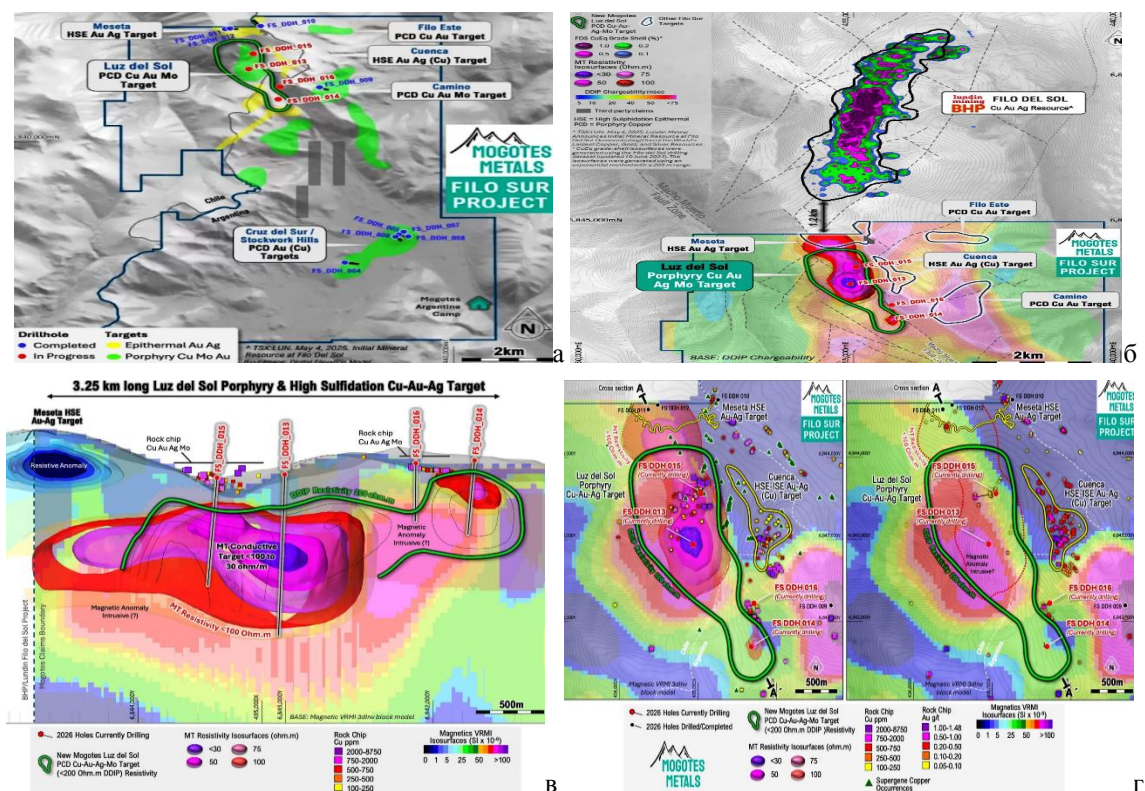


Рис. 1 Положение основных порфирировых и эпitherмальных проектов (а), м-ние Filo Del Sol (б), разрез (в) и карты съемки МТ/ИР (г) с аномалиями меди и золота.

Планируется продолжить бурение по приоритетным целям крупномасштабных объектов по порфиру и высокому сульфидированию на приоритетном участке Луз-дель-Соль и на аргентинских объектах.

Комплексное 3D-моделирование завершенной геофизической съемки МТ/IP с заполнением и расширением территории, охватывающей чилийские м-ния Моготес, выявило убедительные аномалии вдоль линии Луз-дель-Соль протяженностью 3,25 км. Эта крупная аномалия параллельна зоне трансформации разлома Мачо-Муэрто регионального масштаба с северо-западным трендом, с целевой проводимостью (МТ <100-30 Ом.м), которая в настоящее время простирается на северо-запад под кремнеземно-алунитовой шапкой Месета, на границе с проектом ВНР/Lundin Filo Del Sol.

Компания Mogotes также провела масштабную магнитную съемку с помощью дронов на территории, на которую претендуют Чили. Магнитная модель выявила крупную аномалию под м-нием Луз-дель-Соль, что еще раз подтвердило наличие порфирических м-ний на этом участке.

Mogotes Metals Inc. флагманский проект компании, *Filo Sur*, расположен в перспективном районе Викунья в Аргентине и Чили, рядом с крупным медно-золото-серебряным месторождением Фило-дель-Соль, в том же поясе, простирающемся с севера на юг, что и м-ния Лунасуи и Лос-Эладас компании NGEx Minerals.

<https://www.juniorminingnetwork.com/junior-miner-news/press-releases>

MILITARY METALS - ОЦЕНКА ПРЕДПОЛАГАЕМЫХ РЕСУРСОВ СУРЬМЫ М-НИЯ МЕЙДЕН, НА ПРОЕКТЕ ТРОЯРОВА В ЕВРОПЕ.

8 апреля 2026 г.

М-ние Троярова, открытое в конце 1970-х годов, было объектом масштабных ГРП на участке протяженностью 2 км, в ходе которых было пробурено 66 скважин. Предполагаемые запасы составляют 6,5 млн т при 1,02% Sb и 1,06 г/т Au для 67 тыс. т сурьмы и 222 тыс. унций золота. Оценка ресурсов включала 53 скважины общей протяженностью 7,2 тыс м и 55 интервалов керна протяженностью 202 м (рис. 1).

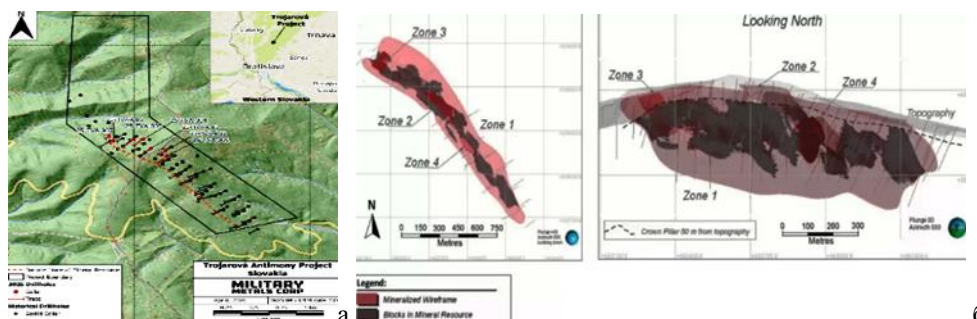


Рис. 1 План бурения (а) предполагаемые минеральные ресурсы м-ния Троярова (б): выше уровня среза (серый цвет) и каркасов минерализации (красный цвет).

За пределами предполагаемых минеральных ресурсов не было обнаружено сколько-нибудь значимой минерализации. Однако разведка полезных ископаемых за пределами этих границ также была ограниченной. Есть геологические свидетельства того, что минерализующая структура или другие связанные с ней структуры простираются на север вдоль простираения в пределах проекта Троярова. Дополнительные ГРП вдоль этого коридора может помочь определить цели для будущего бурения. Кроме того, предполагаемые минеральные ресурсы простираются на глубину, и дополнительное бурение может привести к увеличению объема будущих оценок минеральных ресурсов.

Military Metals Corp —занимается разведкой и разработкой м-ний полезных ископаемых, уделяя особое внимание сурьме.

<https://www.juniorminingnetwork.com/junior-miner-news/press-releases>

KODIAK COPPER - ГРП НА МЕДНО-ЗОЛОТОМ ПРОЕКТЕ MPD В ЮЖНОЙ ЧАСТИ БРИТАНСКОЙ КОЛУМБИИ.

9 апреля 2026 г.

Медно-золотой порфировый проект MPD в центральной части Британской Колумбии, в потенциальном рудном районе. Первоначальная оценка минеральных ресурсов описывает семь крупных м-ний и подчёркивает масштаб и потенциал проекта.

Программа ГРП будет включать масштабную программу бурения в сочетании с геофизическими исследованиями, отбором проб грунта и картографированием.

Бурение будет направлено на увеличение оцененных начальных запасов, а также на несколько перспективных участков с потенциалом для новых открытий.

Предполагается, что программа бурения составит 6,5 тыс м, с возможностью расширения по мере реализации.

Компания Kodiak также обнаружила 16 новых перспективных участков на м-нии MPD с помощью искусственного интеллекта (ИИ) VRIFY.

На сегодняшний день общее количество перспективных целей, выявленных для дальнейшего изучения, составляет 36, что свидетельствует о продолжающихся перспективах ГРП и потенциале открытий в рамках проекта MPD (рис. 1).

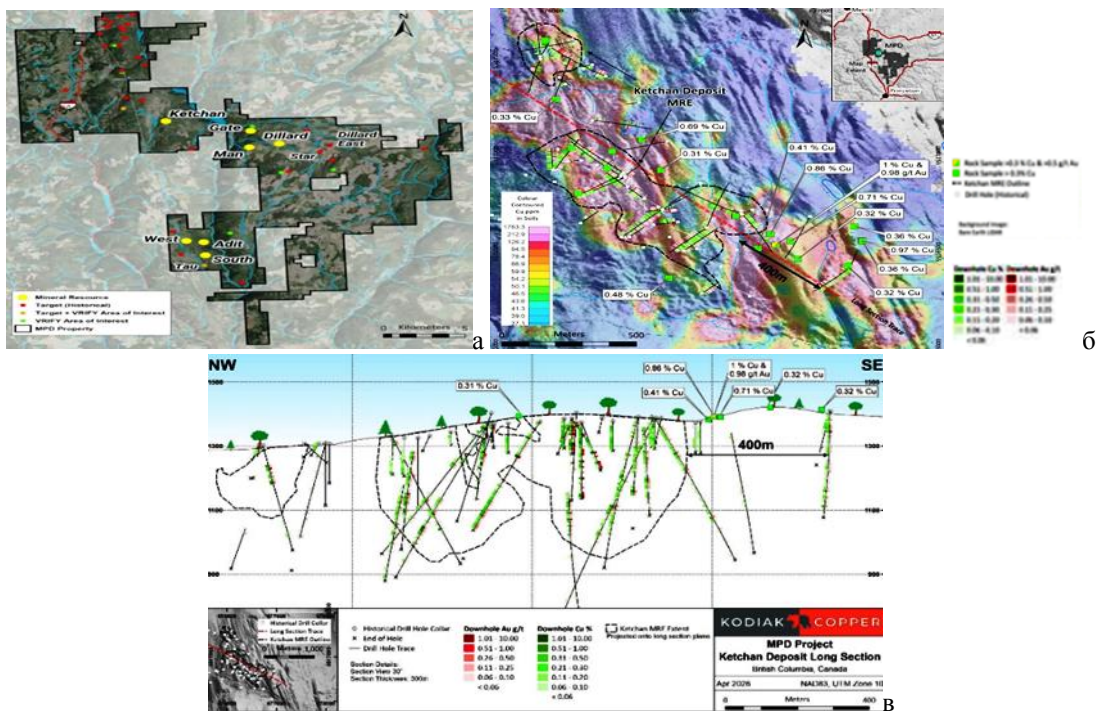


Рис. 1 Схема проекта MPD (а), план (б) и продольный разрез (в) бурения на м-нии Кетчан.

М-ние Кетчан — потенциал для расширения.

Две залежи, протяженность которых составляет 1,4 км. Минерализация была отмечена за пределами MRE. Кроме того, региональные ГРП подтвердили наличие аномалии меди в почве на участке протяженностью более двух км, за пределами текущих границ MRE.

Приоритетным направлением для потенциального расширения является территория к юго-востоку от MRE где на поверхности была обнаружена значительная минерализация в 400 м от нынешнего м-ния. Промежуток между северным и южным куполами также имеет перспективы для бурения и характеризуется аномальными содержаниями меди в почве.

Данные, полученные в результате анализа многочисленных образцов горных пород, почвы, трехмерных исследований методом индуцированной поляризации, геологических исследований и бурения, позволяют предположить, что м-ние может быть расширено и в других направлениях.

М-ние Адит — потенциал для расширения.

Многочисленные наборы данных (по результатам бурения, исследования почвы, геофизических исследований) указывают на возможность расширения месторождения Адит на

север и запад. В 200 м к северу от MRE две скважины пересекли минерализованные участки в районе с очень ограниченным количеством буровых испытаний. Буровая скважина пересекала 4 м с содержанием 0,64% меди и 0,14 г/т Au.

Совпадающая аномалия содержания меди в почве и аномалия заряжаемости индуцированной поляризации в 3D к северо-востоку от м-ния Адит также является приоритетным участком для дальнейших ГРП. Аномалия простирается на 400 м к северу от м-ния, и результаты бурения подтверждают наличие минерализации в этом районе (рис. 2).

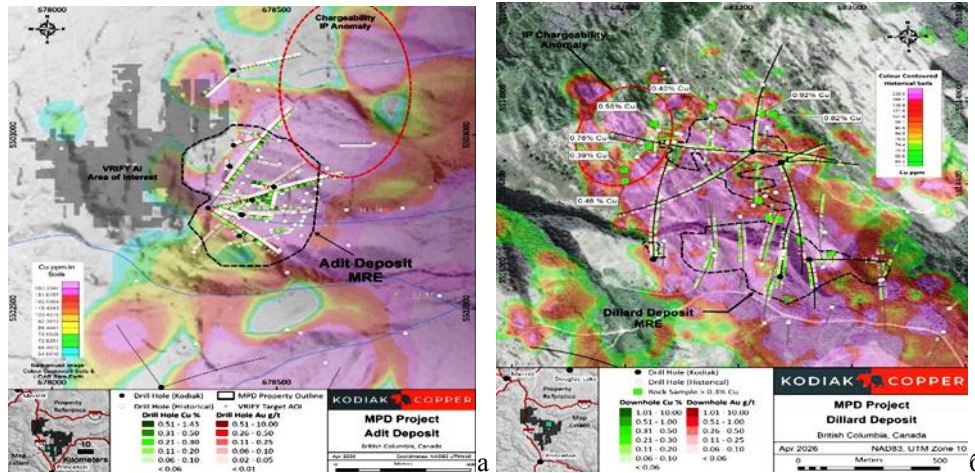


Рис. 2 Целевые зоны м-ния Адит (а) и м-ния Диллар (б) для расширения ресурсной базы.

М-ния Диллар-Ист и Стар — потенциал для расширения.

Компания Kodiak выявила несколько целевых участков 3D-IP как в районе Дилларда-Ист, так и в районе Стар. Участок с высокой электропроводностью протяженностью 2 км, простирающийся в северо-восточном направлении, пересекает крупные кольцевые структуры, характерные для районов Дилларда-Ист и Стар.

В дополнение к аномалиям почвы и 3D-IP, цели связаны по меньшей мере с 20 пробами с содержанием >0,3% меди и/или >0,5 г/т золота.

Аналогичным образом на юго-восточном фланге крупного геохимического источника меди в почве в районе Дилларда-Ист можно увидеть второй отклик 3D-IP длиной в 1 км.

Цели Дилларда-Ист и Стар еще не пробурены (рис. 3).

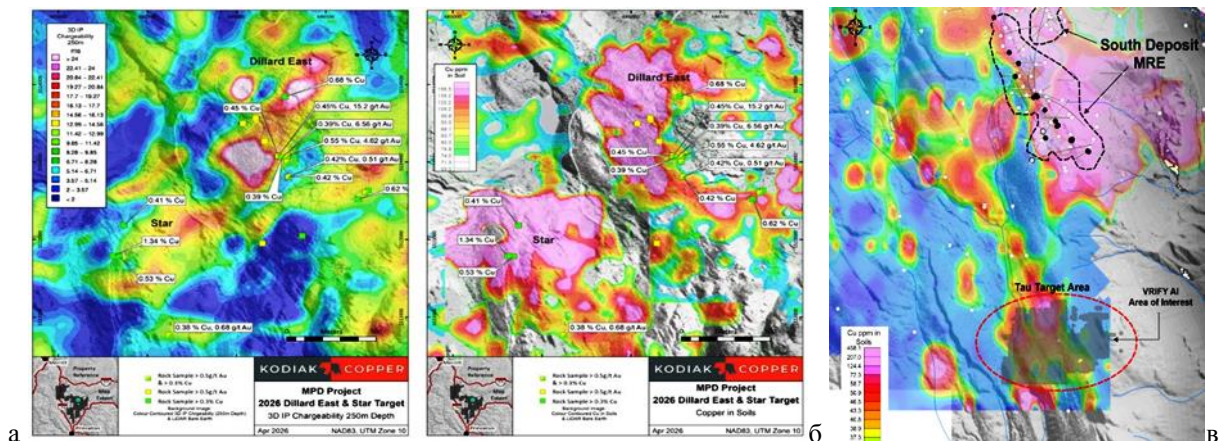


Рис. 3 Мишени Диллард-Ист (а), Стар Дрилл (б) и Тау (в).

М-ние Тау Дрилл — потенциал для расширения.

М-ние Тау, расположенное вдоль простираания Южного м-ния, связано с аномалией содержания меди в почве в районе с ограниченным выходом коренных пород на поверхность. Зона интереса VRIFY AI также совпадает с аномалией в почве Тау.

Объект никогда не подвергался бурению. Планируется проведение дополнительных геофизических исследований.

Kodiak Copper Corp. - сосредоточена на развитии проектов медно-порфировых м-ний в Канаде и США. Самым перспективным активом Kodiak Copper является медно-золотой порфировый проект MPD в рудном районе Квеснел в южно-центральной части Британской Колумбии, Канада.

<https://www.juniorminingnetwork.com/junior-miner-news/press-releases>

ALPHAMIN RESOURCES CORP. – ГРП НА М-НИИ ОЛОВА БИСИ, РЕСПУБЛИКА КОНГО.

9 апреля 2026 г.

Стратегия исследований Alphamin по-прежнему сосредоточена на трех основных направлениях:

1. *Расширение ресурсов:* продление срока эксплуатации рудников Мпама-Норт и Мпама-Саут.

2. *Новое открытие:* обнаружение следующего крупного м-ния олова в районе рудника Бизи.

3. *Развитие региона:* продолжение геологоразведочных работ на перспективных участках.

Буровые работы активизировались, увеличилось количество буровых установок как на м-ниях Мпама-Саут, так и на Мпама-Норт.

Всего было пробурено 4,7 тыс м скважин (3,2 тыс м на участке Мпама-Саут; 1,5 тыс м на участке Мпама-Норт).

Мпама-Норт.

Изначально запланированное расширение минерально-сырьевой базы (серый блок на рисунке 1) привело к обнаружению видимого касситерита только в одной скважине, в которой был обнаружен тонкий слой олова с низким содержанием металла. В нескольких скважинах была обнаружена наклонная структура разлома, простирающаяся с востока на запад. Планируется дополнительное бурение для изучения простираения разлома и определения того, как эта структура влияет на оловоносную зону (рис. 1).

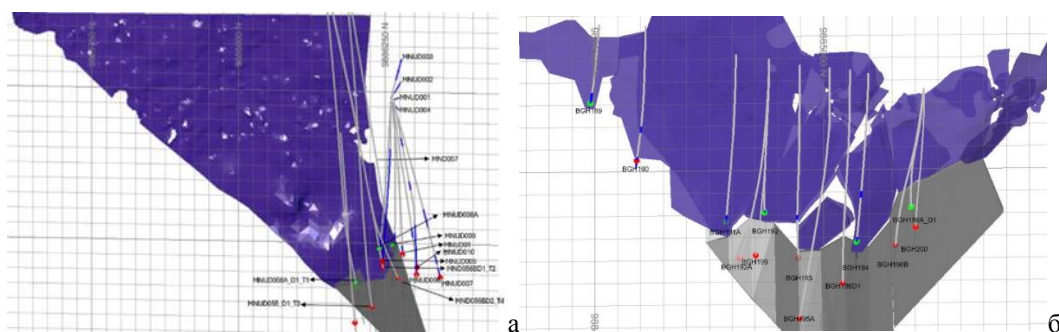


Рис. 1 Участки бурения Мпама-Норт (а) и Мпама-Саут.

Мпама-Саут.

Обнаружен видимый касситерит. Предварительные анализы дают обнадеживающие результаты. Полученные данные используются для уточнения структурной модели, чтобы повысить точность будущих ГРП.

Перспективные ГРП:

Скважинные геофизические исследования: на м-ние доставлен прибор для скважинных электромагнитных (ЭМ) исследований. Это поможет составить карту предполагаемой пространственной взаимосвязи между массивными сульфидами и оловянными м-ниями, чтобы определить цели для дальнейшего бурения с целью увеличения запасов.

Аэрофотосъемка: проводится съемка методом VTEM (Versatile Time Domain Electromagnetic) на всей лицензионной территории. Это поможет выявить новые перспективные участки для бурения.

Геохимические исследования: планируется провести геохимические (почвенные) исследования на хребте Мпама к северу от реки Осо и на всех территориях, прилегающих к

скальным породам фундамента (аналогичным геологическим условиям хребта Мпама, на котором расположено м-ние Биси). На первом этапе исследования планируется взять 13 тыс проб.

<https://www.juniorminingnetwork.com/junior-miner-news/press-releases>

КОМПАНИЯ TALON METALS – РЕЗУЛЬТАТЫ ГРП НА НИКЕЛЕВО-МЕДНО-КОБАЛЬТОВОМ ПРОЕКТЕ ТАМАРАК В МИННЕСОТЕ.

9 апреля 2026 г.

Результаты ГРП подтверждают, что зона «Свод» представляет собой многослойную минерализованную систему. Дополнительное бурение также подтвердило непрерывность минерализации на других уровнях, а последующая электромагнитная съемка скважин ("ВНЕМ") выявила дополнительную непроверенную аномалию вне ствола скважины, что указывает на возможность дальнейшего расширения за пределы пробуренных участков.

Эта минерализованная зона находится на глубине 610 м. В совокупности эти результаты подтверждают, что зона «Свод» представляет собой многослойную минерализованную систему, и указывают на наличие четвертого минерализованного уровня. При бурении обнаружено 7,73 м массивной сульфидной породы и смешанных массивных сульфидов с содержанием 5,56% Ni, 7,40% Cu, 0,05% Co, 6,05 г/т Pt + Pd и 6,35 г/т Au (12,44% NiEq или 23,30% CuEq), начиная с 721,57 м (рис. 1, 2).

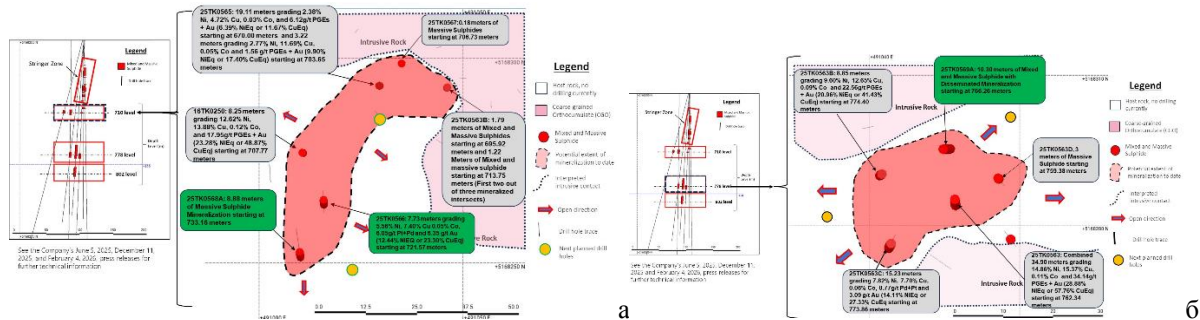


Рис. 1 Результаты бурения на уровне 710 м (а) и на уровне 778 м (б).

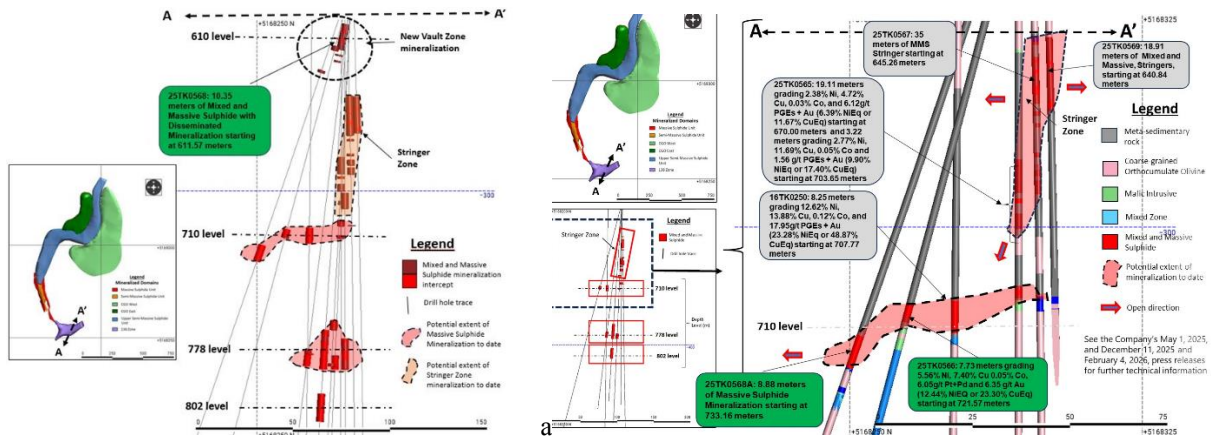


Рис. 2 Поперечные разрезы зоны Сволт на глубине 710 м.

В общей сложности выявлено 34,9 м массивной сульфидной минерализации с содержанием 14,86% Ni, 15,37% Cu, 0,11% Co, 24,96 г / т Pt + Pd и 9,18 г / т Au (28,88% NiEq и 57,76% CuEq), начиная с 762,34 метра, демонстрируя новую минерализованную систему, выходящую за рамки существующих ресурсов. С момента открытия Talon постепенно осваивала систему, используя метод ВНЕМ для определения целей и прецизионное бурение для проверки непрерывности и расширения залежей. В ходе недавних работ по бурению были обнаружены массивные и смешанные массивные сульфиды, что указывает на то, что система остается открытой и перспективной.

Talon — компания владеет никелево-медно-кобальтовым проектом «Тамарак» в Миннесоте в совместном предприятии с Rio Tinto.

<https://www.juniorminingnetwork.com/junior-miner-news/press-releases>

ENTRÉE RESOURCES - РЕЗУЛЬТАТЫ БУРЕНИЯ И РЕГИОНАЛЬНЫХ ГРП НА МЕДНО-ПОРФИРОВОМ М-НИИ ОУУ ТОЛГОИ, МОНГОЛИЯ.

09 апреля 2026 г.

Компания предоставляет обновленную информацию по результатам бурения и региональных ГРП (рис. 1).

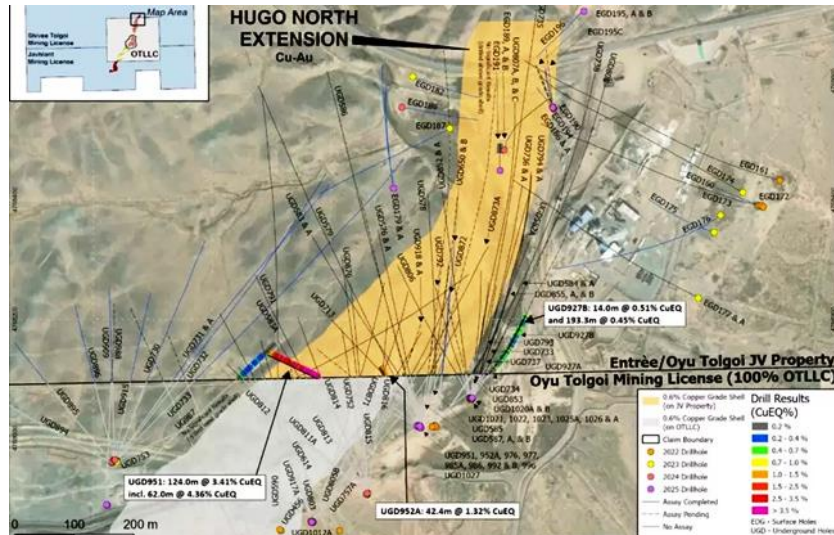


Рис. 1 План с указанием новых интервалов отбора проб и мест расположения буровых скважин.

Региональные ГРП охватывали районы м-ний Шиви-Толгой и Джавхлانت.

На Шиви Толгой они включали 1428 станций магнитотеллурической съемки с контролируемым источником звуковой частоты («CSAMT»), 2419 станций гравиметрической съемки, 464 образца керна и 3D геологическое моделирование.

На Джавхлانت были проведены ГРП, включавшие 4 детальных сейсмических профилирования на участках «Железная дорога» и MT11, а также геофизические исследования (1714 станций магниторазведки и 2855 станций гравиразведки), 412 образцов керна, геологическое картирование на площади 123 га и 3D-геологическое моделирование.

Расположение скважин показано на рисунке 2.

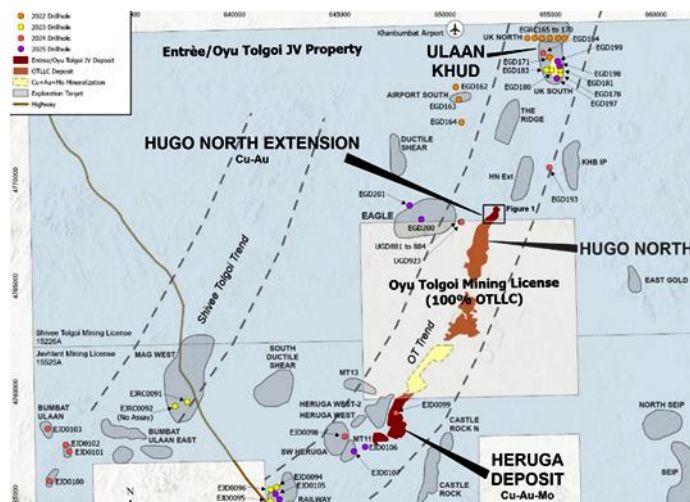


Рис. 2 План целевых участков и расположения региональных скважин.

На участке Улаан-Хурд были пробурены 3 скважины для оценки восточной и южной преобладающей известной медно-золотой порфировой минерализации. Несмотря на то, что в

ходе ГРП на участке EGD197 были обнаружены некоторые узкие (мощностью менее 8 м) интервалы со слабой медной минерализацией (от 0,10 до 0,25% меди), содержание меди в большинстве проб, взятых в пробуренной скважине, было ниже 0,10%, что снижает вероятность того, что на юге залегает продолжение неглубокой минерализации.

Для проверки возможного продолжения медной минерализации в восточном направлении, были пробурены две глубокие скважины. Бурение было проведено на глубину 1000 м, при этом было пройдено 308 м с содержанием меди 0,29% и молибдена 107 ppm, а также 50,75-м интервал с более высоким содержанием меди — 0,47% и молибдена — 118 ppm. М-ние расположено в кварцевом монцодиорите с умеренными кварцево-серицитовыми изменениями и следами сульфидной минерализации.

На м-нии Улан-Хур была определена целевая зона, простирающаяся на 1,8 км с севера на юг и на 900 м с востока на запад. В пределах этой зоны компания OT LLC смоделировала несколько пространственно неоднородных пластов с содержанием меди от 0,3% до 0,6%.

Также были пробурены скважины для проверки комбинированной магнитно-зарядовой аномалии, которая совпадает с моделируемыми базальтовыми породами и молибденовой аномалией. В верхней части скважины были обнаружены роговики, часть контактово-метаморфической формации. В роговиках наблюдаются хлорит-магнетитовые изменения, а также рассеянный и прожилковый пирит-пирротин, магнетит и незначительное количество молибденита. Содержание меди в этом интервале, как правило, низкое (<0,1%), за исключением нескольких узких аномальных интервалов с содержанием меди от 0,1% до 0,23%. Нижняя часть скважины состоит из чередующихся гранодиоритов и роговиков. На большей части пробуренной скважины содержание молибдена было аномальным (от следов до 569 ppm), в том числе на участке длиной 314 м между 266 и 580 м, где содержание молибдена составляло 99 ppm, а также было обнаружено небольшое количество меди и золота.

В рамках проекта «Рейлуэй» было пробурено 2 скважины для поиска медно-золотых залежей, обнаруженных в ходе предыдущих буровых кампаний в благоприятных девонских отложениях (авгитовых базальтах), перекрывающих аномалию высокой проницаемости.

Гравитационные исследования.

Были проведены наземные гравиметрические исследования в центральных частях лицензионных участков Шиви-Толгой и Джавхлант.

На участке Шиви-Толгой было установлено 2419 гравиметрических станций на сетке 200×100 м и 100×100 м, а на участке Джавхлант — 2857 станций на такой же сетке. Для сбора данных использовались высокоточный дифференциальный GPS и гравиметр Scintrex CG-5. Оба исследования были направлены на заполнение пробелов в исторических данных о гравитации и на объединение двух наборов данных. Гравиметрическая съемка Шиви-Толгой охватывает предполагаемый минерализованный коридор Ою-Толгой на севере и выявила области положительных гравитационных аномалий в центральной, северной и восточной частях съемки со значениями до +1,97 мГал (и +0,008 мГал/м² для аномалий первой вертикальной производной). Эти аномалии могут указывать на неглубоко залегающие плотные геологические объекты, такие как позднедевонские интрузии кварцевых монцодиоритов или богатые сульфидами минерализованные зоны, потенциально связанные с системой порфировых месторождений Ою-Толгой. В целом сильная гравитационная аномалия Буге протяженностью около 9 км и шириной до 1 км совпадает с известными участками минерализации в южной части участка и указывает на потенциальные цели для ГРП в северной части.

Гравиметрическая съемка «Джавхлант» охватывает м-ние Херуга, а также территории к востоку и югу от него. В ходе съемки были выявлены области с сильными положительными аномалиями силы тяжести в западно-центральной и северной частях съемки. К ним относится крупная гравитационная аномалия северо-восточного простирания длиной 3,5 км и шириной 750 м, которая, возможно, связана с м-нием Херуга. Вторая сильная аномалия Буге размером 1,5 x 1,6 км простирается на северо-запад и окружена зонами с низкой гравитацией, что, возможно, указывает на геологическую особенность.

Опросы CSAMT

Программа ГРР также включала две съемки CSAMT: одну в центральной части Шиви Толгой с центром в минерализованном тренде Ою Толгой к северу от ХНЕ, а другую - в центральной части Джавхлант в окрестностях м-ния Херуга.

CSAMT — это электромагнитный геофизический метод, который используется для картирования подповерхностного электрического сопротивления путем передачи в грунт контролируемых токов звуковой частоты и измерения возникающих в результате этого электрических и магнитных полей на приемных станциях. Исследования были направлены на улучшение геологического понимания минерализованных структур, в которых залегает рудное тело Ою-Толгой, путем выявления контрастов удельного электрического сопротивления, которые могут быть связаны со структурными, литологическими особенностями или особенностями изменения горных пород, имеющими отношение к модели минерализации, а также на поиск новых потенциальных объектов для поисков.

В ходе геофизической съемки Шиви-Толгой с помощью метода CSAMT удалось выявить обширную область с низким удельным сопротивлением (~300–500 Ом·м), совпадающую с медно-колчеданной формацией Улан-Хурэ, однако четко выраженной аномалии с низким удельным сопротивлением обнаружено не было.

Исследование CSAMT также выявило зону с низким удельным сопротивлением (<200 Ом·м), совпадающую с месторождением ХНЕ. Аномалия прерывается на севере разломом (гранодиоритовый пограничный разлом) и каменноугольным вулканическим образованием на западе и севере. Хотя северное продолжение ХНЕ остается целью, обследование CSAMT не привело к каким-либо значительным аномалиям в этом районе.

В ходе геофизических исследований в районе Джавхланта были успешно определены общие границы коридора, содержащего м-ние Херуга, по которому проходит зона с низким удельным сопротивлением (450–1000 Ом·м) и несколько крупных разломов, таких как Джавхлантский разлом и Западный пограничный разлом.

Новая потенциальная цель в результате исследования CSAMT - была выявлена аномалия низкого удельного сопротивления (от 800 до 1100 Ом·м) вдоль глубокой структуры разлома, простирающегося на северо-восток, возможно, подпитываемого гидротермальным флюидом. Эта аномалия находится в районе между южной оконечностью м-ния Херуга и объектом МТ11, на котором ранее проводилось ограниченное бурение. Планируется провести дальнейшую оценку в этой области, включая 3D-геофизическое/геологическое моделирование, прежде чем проводить потенциальные буровые испытания этой цели.

Еще одно перспективное месторождение с низким удельным сопротивлением находится в нескольких километрах к востоку от месторождения Херуга и к северо-северо-востоку от месторождения Касл-Рок-Норт. Удельное сопротивление здесь сопоставимо с удельным сопротивлением на м-нии Херуга, а бурение на этом участке ранее не проводилось.

Геологическое 3D-моделирование.

Начато геологическое 3D-моделирование участков Шиви-Толгой и Джавхлант с акцентом на основные целевые зоны. Оно будет включать в себя бурение, магниторазведку и гравиметрическую съемку, данные предыдущих наземных магнитометрических исследований, наборы геохимических проб, а также геологические и структурные данные. Цель этой работы — получить визуальное представление о геологическом строении недр и уточнить целевые зоны. Таким образом, компания OT LLC сможет оптимизировать конструкцию буровых скважин для выявления новых мелкозалегающих и/или глубоко залегающих медно-золотых порфирировых м-ний.

Entrée Resources Ltd. — канадская горнодобывающая компания, владеющая уникальной долей в совместном предприятии, которому принадлежит значительная часть одного из крупнейших в мире медно-золотых проектов — Ою-Толгой в Монголии.

<https://www.juniorminingnetwork.com/junior-miner-news/press-releases>

КОВРЕА EXPLORATION - ПРОГРАММА БУРЕНИЯ НА МЕДНО-ЗОЛОТО-МОЛИБДЕНОВОМ М-НИИ ЭЛЬ-ПЕРДИДО В ПРОВИНЦИИ МЕНДОСА, АРГЕНТИНА.

9 апреля 2026 г.

Наличие халькозина, обнаруженное в скважине, подтверждает наличие зоны обогащения халькозином на м-нии Эль-Пердидо. Учитывая степень выщелачивания в верхних частях системы, предполагали, что такая зона есть (рис. 1).

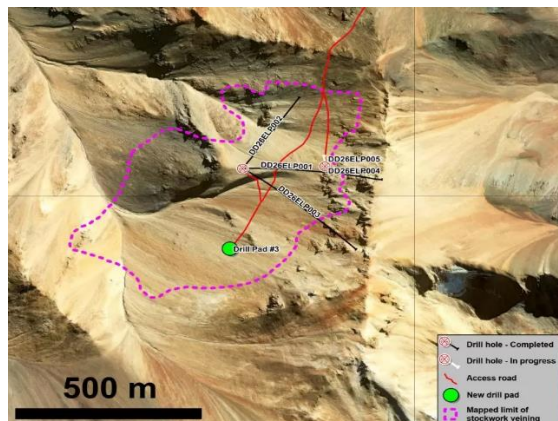


Рис. 1 Точки бурения в системе порфировых м-ний Эль-Пердидо.

Kobre Exploration Corp. - владеет 7-ю проектами общей площадью более 733 км² в юго-западной провинции Мендоса, Аргентина.

<https://www.juniorminingnetwork.com/junior-miner-news/press-releases>

КОМПАНИЯ ALPHA EXPLORATION РАСШИРЯЕТ ЗОНУ МЕДНО-ЗОЛОТОГО ПОРФИРОВОГО М-НИА АНАГУЛУ И НОВОЙ ЦЕЛЕВОЙ ЗОНЫ «КЭМЕЛ» В ЭРИТРЕЕ.

9 апреля 2026 г.

Проведена программа отбора проб из термитников в рамках медно-золотого порфирового проекта Анагулу.

Основные результаты:

- неглубокое бурение RAB обеспечивает новую целевую зону Camel протяженностью 1 км вдоль тренда и выходит на большую территорию недавно отобранных термитников с аномальным содержанием меди;
- результаты анализа проб, взятых в зоне Кэмэл, варьируют от 1358 до 389 ppm меди;
- также были обнаружены зоны залегания меди, простирающиеся примерно на 1 км к северо-востоку от пробуренных интервалов на линии разреза SS-45;
- результаты бурения – 25 м с содержанием 0,55% меди и 0,16 г/т золота, в том числе - 14м с содержанием 0,84% меди и 0,26 г/т золота (рис. 1).

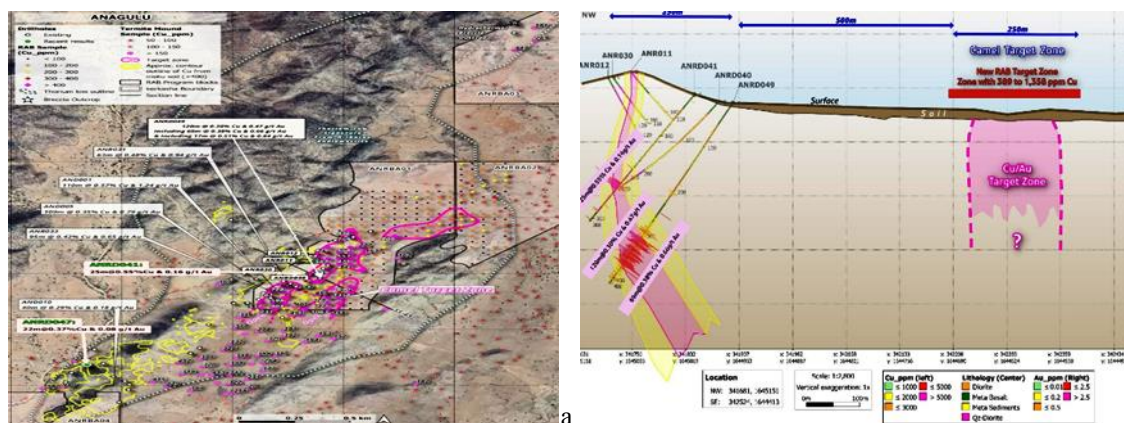


Рис. 1 Результаты отбора проб из термитников (а) и поперечный разрез целевой зоны Camel (б).

В совокупности новые источники меди, обнаруженные в ходе бурения в рамках программы RAB, значительно расширяют целевую зону медно-золотой порфировой минерализации Анагулу.

Медная аномалия «Кэмел» простирается с юго-запада на северо-восток параллельно пробуренным и минерализованным порфировым породам Анагулу, расположенным примерно в 500 м к северо-западу.

Ценность и практическая польза результатов отбора проб из термитников заключаются в том, что они позволяют очень эффективно и с минимальными затратами проводить геохимическую разведку на наличие меди в районах с почвенным покровом. Термиты роют ходы, поднимая на поверхность образцы грунта, содержащие информацию об аномалиях коренных пород.

На поперечном разрезе видно, что кварц-диоритовый порфиновый комплекс (*фиолетовый цвет*) залегает от поверхности до глубины не менее 240 м.

Порфировая система Анагулу имеет размеры 2 x 0,5 км, в которой на глубине 63 м было обнаружено 0,57% меди и 0,94 г/т золота, и AND001, а на глубине 110 м - 0,57% меди и 1,24 г/т золота.

Последние данные, полученные в результате разведочного бурения позволяют выявить новые перспективные участки в пределах увеличенной площади медно-золотого порфирового м-ния Анагулу размером 4 x 2 км. Кроме того, аномальные результаты по содержанию меди в образцах из термитников явно указывают на новые перспективные участки для будущих ГРР.

Alpha (TSXV: ALEX) — геологоразведочная компания, которая развивает ряд медно-порфиновых проектов в районе Керкаша площадью 514 км² в Эритрее.

<https://www.juniorminingnetwork.com/junior-miner-news/press-releases>

VANGUARD MINING CORP. - ЗОЛОТО-МЕДНО-ПОРФИРОВО-ЭПИТЕРМАЛЬНЫЙ ПОТЕНЦИАЛ ПРОЕКТА БРЮССЕЛЬ-КРИК В БРИТАНСКОЙ КОЛУМБИИ.

10 апреля 2026 года

Основные моменты проекта:

Геологическое окружение: расположен в террейне Кенель, вмещает крупные медно-золотые м-ния порфира, включая близлежащий рудник Нью-Афтон.

Золото-медная система: геологические, геохимические и структурные данные подтверждают порфирово-эпитермальную систему, перспективную на золото-медное оруденение.

Обнадеживающая геохимия: отбор проб почвы вернул значения с точностью до 88 промилле золота и 221 промилле меди, с соответствующими аномалиями сурьмы и ртути.

Несколько целевых зон: определены центральные и восточные аномальные зоны с выделением приоритетных районов ГРР.

Потенциал открытия: проект на ранней стадии без определения ресурсов - большой потенциал для новых открытий.

В рамках программы ГРР компания Vanguard сделала значительный шаг вперед, успешно обнаружив многоэлементные золото-медные аномалии, связанные с гидротермальными изменениями и кварцевыми жилами. Эти результаты подтверждают наличие мощной зоны порфирово-эпитермальной минерализации и указывают на то, что в рамках проекта может быть обнаружена крупномасштабная минерализованная система.

Объединение исторических данных с новейшими геохимическими и геологическими результатами значительно расширило представления о проекте и подтвердило наличие активной минерализованной гидротермальной системы. В ходе ГРР были выделены несколько приоритетных целевых участков с ярко выраженными геохимическими характеристиками и благоприятными структурными особенностями, что открывает путь к систематическим дальнейшим исследованиям и бурению.

Следующий этап работы будет направлен на раскрытие всего золото-медного потенциала проекта за счет уточнения и расширения приоритетных целевых участков с помощью передовых методов геофизики, расширенной геохимии и детальных полевых исследований, в том числе:

• *Геофизические исследования методом индуцированной поляризации:* высокоточные исследования методом ИП в приоритетных зонах для выявления и определения аномалий электропроводности, которые могут указывать на богатые сульфидами минерализованные зоны на глубине.

• *Расширение геохимического опробования почв:* отбор проб методом «врезки» и «вырезки» для уточнения и расширения известных золото-медных аномалий и определения направления к потенциальным центрам минерализации.

• *Геологическое картирование и поиски:* целевые полевые программы для дальнейшего изучения систем изменений, структурных факторов и поверхностных проявлений минерализации в рамках проекта.

Этот комплексный подход призван ускорить определение целевых участков, определить приоритетность наиболее перспективных зон и подготовить м-ние Брюссель-Крик к потенциальной программе бурения.

Vanguard Mining Corp. — канадская компания, занимающаяся разведкой полезных ископаемых и специализирующаяся на поиске и разработке ценных стратегических металлов.

<https://www.mining.com/press-release>

DLP RESOURCES – РЕЗУЛЬТАТЫ ГРП НА МЕДНО-МОЛИБДЕНОВОМ М-НИИ ЭСПЕРАНСА В ЮЖНОМ ПЕРУ.

10 апреля 2026 г.

Компания провела трехмерную (3D) инверсионную визуализацию магнитной восприимчивости аэромагнитных данных беспилотных летательных аппаратов площадью 16,86 км² на медно-молибденовом проекте Esperanza porphyry на юге Перу площадью 22, 5 тыс га. Инверсионная магнитно-резонансная томография с трехмерной визуализацией позволяет определить структуру физических свойств недр на глубине до 1,2 км, тем самым предоставляя геофизические данные для обнаружения скрытых тел порфировых руд.

Инверсионный анализ позволил успешно выделить мощное магнитное тело объемом около 4,4 км³, простирание, падение и глубина залегания которого идеально соответствуют типичной модели порфировой рудной формации. Первоначальное аэромагнитное зондирование с помощью дронов на площади 30 км² в рамках проекта «Эсперанса» на юге Перу было проведено компаниями DK Mining Ltd. и Fargo Exploration, которые проложили сетку с шагом 200 м в направлении север-юг и заполнили ее с шагом 100 м. В ходе исследования была выявлена характерная магнитная аномалия, окруженная магнитными минимумами, совпадающими с картируемыми изменениями, связанными с порфировыми м-ниями, а также спектральное картирование минералов с высоким разрешением и аномальные медные и молибденовые аномалии (рис. 1).

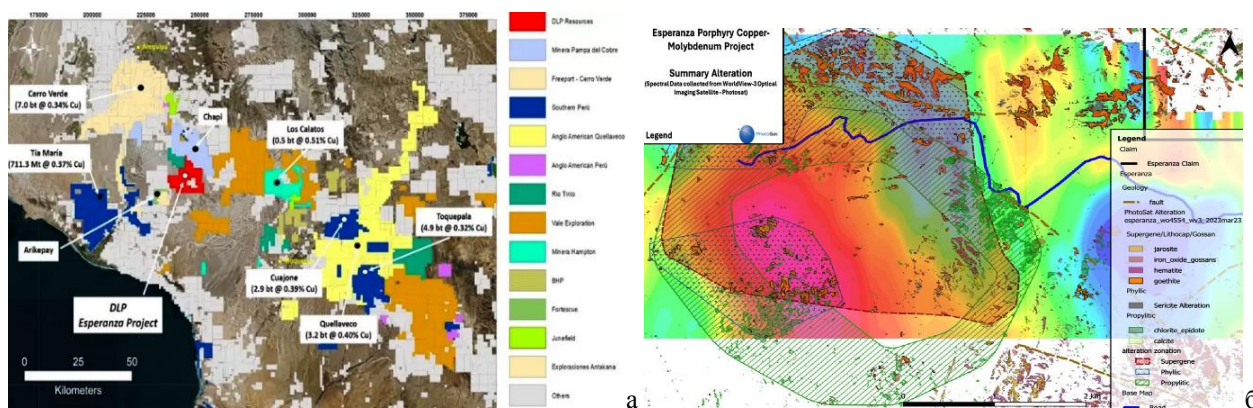


Рис. 1 Карта медно-молибденового м-ния Эсперанса (а) и карта изменений с высоким разрешением (по данным спутника «Фотон») с обозначенными зонами изменений и магнитной аномалией (б).

Краткое описание геологической, геохимической и геофизической оценки:

Геологическое картирование Эсперансы, отбор проб геохимической крошки горных пород, картирование изменений и магнитные данные, определяют и подтверждают совпадающие аномалии, которые простираются на площади 4×4 км и дополнительно подтверждаются результатами трехмерной инверсии магнитной восприимчивости аэромагнитных данных (рис. 2).

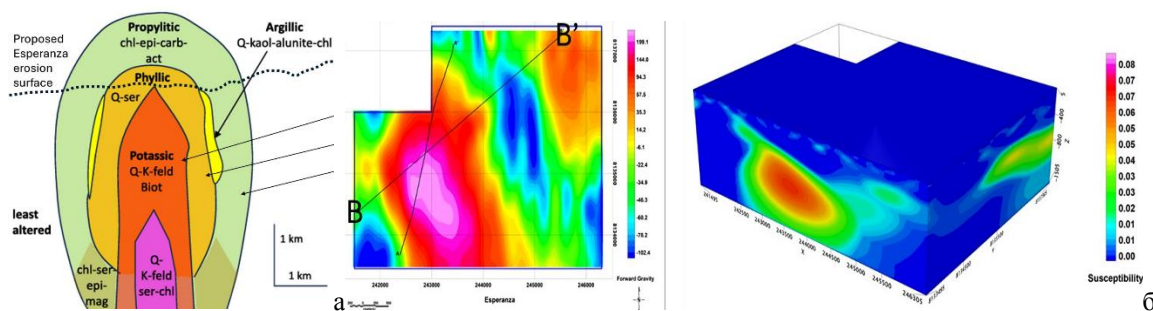


Рис. 2 Модель порфирового месторождения (а) с измененными и обобщенными геофизическими характеристиками (по Sillitoe, R.H., 2010) и трехмерный объем данных (б) обратной восприимчивости для проекта Esperanza.

Результаты ГРП показывают следующее:

- сопоставление инверсионной модели В-В и геологических карт интерпретации показывает, что область с высокой магнитной аномалией в значительной степени совпадает с предполагаемой интрузией порфировых штоков;
- характер физического районирования, наблюдаемый в Эсперансе, во многом схож с м-ниями медной руды мирового класса в радиусе 100 км, такими как Серро-Верде и Токепала;
- магнитное поле Эсперансы (3х2 км) по величине сопоставимо с этими сверхкрупными м-ниями медной руды;
- вытянутая магнитная аномалия RTP (~3х2 км) обозначает интрузивный коридор, содержащий магнетит, с четкой структурной привязкой, что соответствует крупномасштабной порфировой системе;
- геохимия горных пород указывает на устойчивую ассоциацию Au-Ag-As-Ba-Bi-Te с аномальным содержанием Mo и низким содержанием Zn, характерную для проксимальных филлитовых изменений, развившихся над минерализованным ядром или в его непосредственной близости;
- наличие вкрапленного турмалина и ассоциация Bi-Mo подтверждают, что высокотемпературные флюиды находились в непосредственной близости от интрузивного источника и эффективно перемещались к центру системы;
- аномально высокие концентрации золота, сосредоточенные вдоль структур, при относительно низком содержании серебра (локально до ~2 унций на дискретную структуру) указывают на поздние гидротермальные импульсы, сфокусированные вдоль разломов, что согласуется с телескопической порфировой системой и не свидетельствует о масштабном эпитептермальном развитии;
- низкое содержание меди на поверхности центрального ядра указывает на то, что медно-молибденовое ядро не обнажено, а с большей вероятностью находится на флангах на большей глубине, особенно в зонах, где содержание As и Sb снижается, а Cu и Mo — повышается;
- индикатор продуктивности: магмы с соотношением Sr/Y от 50 до 150 с высокой вероятностью содержат крупные м-ния меди. В Esperanza этот показатель достигает 325, а среднее значение по 94 образцам горных пород, взятым в этом районе, составляет 99;
- гигантские месторождения меди, такие как Сар-Чешме в Иране, которое считается вторым по величине м-нием меди в мире, часто демонстрируют высокие максимальные соотношения Sr/Y (>100), в то время как небольшие или бесплодные системы часто имеют более низкие соотношения (<40-50). Средний показатель Эсперансы - 99,31.

Трехмерная инверсия данных подтвердила наличие магнитной аномалии, совпадающей со спектральными картами измененных пород и геохимическими данными. Магнитное тело,

НЕРУДНЫЕ МЕСТОРОЖДЕНИЯ

ТЕМЫ:

Недропользование, МСБ, ГРР, описание месторождений, технологии освоения и переработки, инвестпроекты.

GRAPHANO ENERGY LTD. РАЗВИВАЕТ ПРОЕКТ BLACK PEARL В КВЕБЕКЕ, И ИСПОЛЬЗУЯ РЕСУРСЫ ИИ ДЛЯ УТОЧНЕНИЯ ПРИОРИТЕТНЫХ ЦЕЛЕЙ.

9 апреля 2026 г.

Аэрогеофизические исследования, включавшие магниторазведку и электромагнитную разведку во временной области (TDEM), позволили выделить несколько отдельных проводящих зон на обширной территории. Предполагается, что эти проводники являются приоритетными объектами для поиска графитовых проявлений.

Graphano готовится приступить к наземным ГРР, которые будут включать:

- поисково-разведочные работы и геологическое картирование выявленных проводящих структур;

- разбивку и рытье траншей для обнажения коренных пород;

- систематический отбор проб каналом и грейфером;

- геофизические исследования для подтверждения наличия цели перед первым этапом бурения.

Эти работы призваны подтвердить наличие графитовых проявлений и обеспечить поддержку будущих программ бурения.

Компания по-прежнему нацелена на развитие Black Pearl как перспективного графитового актива в своем растущем портфеле в Квебеке. Чтобы повысить эффективность таргетинга и ускорить процесс обнаружения м-ний, Graphano привлекла компанию AI Resource Exploration, специализирующуюся на интеграции передовых геолого-геофизических данных. Задача компании будет заключаться в интеграции геофизических, геологических и исторических данных для уточнения наиболее перспективных зон и определения их приоритетности для дальнейшего изучения на основе ИИ.

Graphano Energy Ltd. — участок компании *Lac Aux Bouleaux*, расположенный рядом с единственным в Канаде графитовым рудником в Квебеке, исторически был активным регионом добычи природного графита.

<https://www.juniorminingnetwork.com/junior-miner-news/press-releases>

РАДИОАКТИВНЫЕ И РЕДКОМЕТАЛЛЬНЫЕ МЕСТОРОЖДЕНИЯ

ТЕМЫ:

Недропользование, МСБ, ГРП, описание месторождений, технологии освоения и переработки, инвестпроекты.

GEIGER ENERGY CORP. – БУРЕНИЕ НА УРАНОВОМ ПРОЕКТЕ ХУК В БАССЕЙНЕ АТАБАСКА, ПРОВИНЦИЯ САСКАЧЕВАН.

01 апреля 2026 г.

На флагманском активе компании Geiger, м-нии Абердин (бассейн Телон), были обнаружены высококачественные залежи Татиггак и Каввик. Татиггак — это система, залегающая в фундаменте на протяжении 300 м по простиранию, с несколькими крутопадающими минерализованными линзами на глубине от 80 до 180 м. Система остается открытой на протяжении 1,5 км по простиранию и на глубине. Каввик — это объект в похожем стиле, расположенный в фундаменте и простирающийся от поверхности до глубины ~400 м, открытый на протяжении 500 м на глубине.

Новое пересечение урановой минерализации на юге м-ния АСКЮ указывает на перспективность этой области с точки зрения реальной модернизации и расширения. Эти результаты подтверждают масштабность и непрерывность залегания нескольких участков и гипотезу о более обширной минерализованной системе на месторождении АСКЮ (рис. 1, 2).

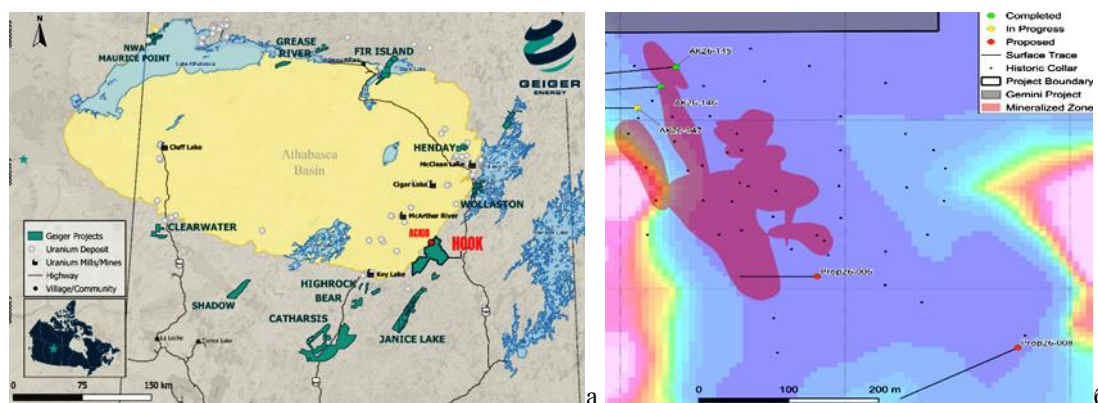


Рис. 1 Схема проектов Geiger в бассейне Атабаска (участок АСКЮ - красный кружок) (а) и АСКЮ с бурением (б).

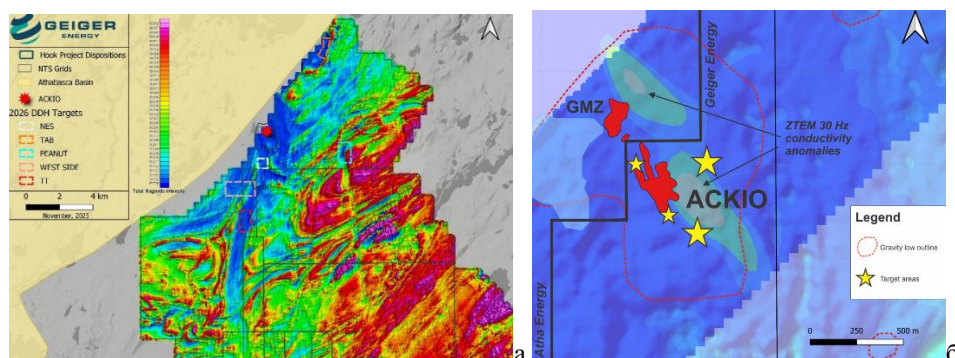


Рис. 2 Районы бурения и целевые участки на карте общей магнитной индукции (а) и аномалии проводимости ZTEM с частотой 30 Гц (б).

Рудные залежи расположены в структурно контролируемых зонах, характеризующихся сильной брекчией и изменениями, в том числе гематитизацией, хлоритизацией и сульфидизацией, в измененных известково-силикатных и известково-пелитовых породах. Локальная десилификация и альбитизация наблюдаются вблизи участков с более высоким содержанием и, по-видимому, связаны с более интенсивными радиометрическими сигнатурами.

В рамках проекта Hook пройдено 1700 м, при этом бурение сосредоточено на участках АСКЮ, ТТ и Таб. На участке АСКЮ бурение направлено на расширение высокосортных участков 1 и 7, проверку примерно 500 м по простиранию на наличие дополнительных минерализованных зон, а также оценку южных и восточных продолжений более широкого структурного коридора.

В районе ТТ, расположенном в 5,5 км к юго-западу от АСКЮ, бурение проводится с целью изучения сильных глинистых изменений в пласте толщиной от 30 до 145 м, проверки наличия под зоной изменений залегающей ниже минерализованной системы, а также оценки потенциала вдоль простирания в пределах коридора с низкими значениями силы тяжести и магнитного поля.

В районе ТАВ, расположенном примерно в 5 км к северо-востоку от м-ния АСКЮ, бурение направлено на исследование западного края сильной аномалии удельной электропроводности в сочетании с аномалией низкой гравитации, которая по своим геофизическим характеристикам схожа с районом АСКЮ.

Geiger Energy Corp - контролирует около 390 тыс га в бассейне Атабаска и 95,5 тыс га в бассейне Телон в Нунавуте — двух самых перспективных ураноносных районах в мире.

<https://www.juniorminingnetwork.com/junior-miner-news/press-releases>

КОМПАНИЯ REFINED ENERGY – РЕЗУЛЬТАТЫ БУРЕНИЯ НА УРАНОВОМ М-НИИ ДАФФЕРИН-УЭСТ, БАССЕЙН АТАБАСКА.

2 апреля 2026 года

Первоначальная программа бурения составила 975 м. В зонах разломов и брекчий были взяты пробы для геохимического анализа, чтобы определить их потенциал в плане минерализации. Бурение проводилось в пределах значительного гравитационного минимума, частично перекрываемого магнитным минимумом и ограниченного с востока магнитным максимумом (рис. 1).

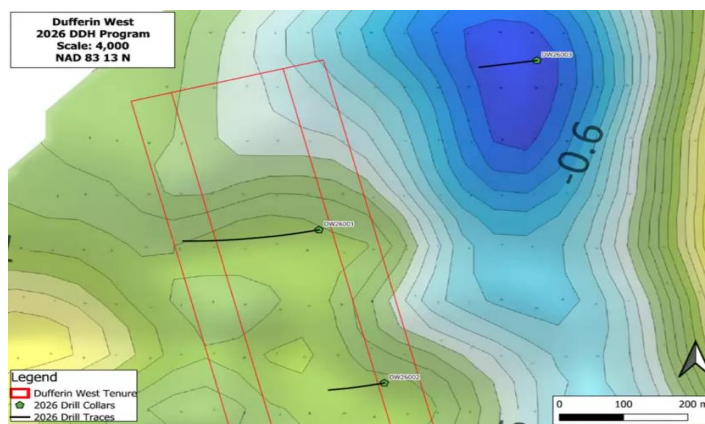


Рис. 1 Расположение буровых скважин на участке Дафферин-Уэст.

Бурение пересекло целевой графитовый коллектор на глубине 381 м с сопутствующей брекчией (глубина несогласия - 332 м). Были пересечены две зоны брекчированных разломов: одну в песчанике на глубине от 104 до 120 м с сопутствующим обесцвечиванием, а другую в фундаменте на глубине от 323,7 до 327,1 м с брекчией и глинистыми вывалами.

Refined Energy Corp. — канадская геологоразведочная компания, специализирующаяся на поиске и разработке м-ний урана в регионе бассейна Атабаска в Саскачеване,

<https://www.juniorminingnetwork.com/junior-miner-news/press-releases>

MEDARO MINING - ГРП НА ПРОЕКТЕ RZM CLAY HOWELLS WEST В ОНТАРИО.

6 апреля 2026 г.

Проект «Клэй-Хауэллс-Уэст» расположен на севере Онтарио, примерно в 50 км к северо-северо-востоку от Капускасинга, на территории щелочного интрузивного/карбонатитового

комплекса Клэй-Хауэллс. Проект находится в районе, где распространены сиениты, карбонатиты, массивные магнетиты, брекчии, и сиенитовые брекчии.

Программа ГРП направлена на определение целей и их приоритетности путем сбора региональных данных, а также проведения первичных полевых исследований. Запланированная программа направлена на углубление геологических знаний за счет систематического определения целевых участков, полевых исследований и отбора проб.

Программа будет включать:

- кабинетное исследование, включающее сбор и интерпретацию региональных наборов данных, в том числе геологических карт и отчётов, данных исторических ГРП, магнитных, радиометрических и гравиметрических данных;
- наземная радиометрическая съемка с использованием портативного гамма-спектрометра для измерения общего количества калия, урана и тория вместе с анализом соотношения;
- геологическое картирование рекогносцировочного уровня с акцентом на литологические контакты, структурные особенности, зоны изменений и области радиометрических аномалий;
- целевая программа отбора проб горных пород с запланированным многоэлементным анализом, включая РЗЭ;
- геохимическое исследование почвы с указанием доступных участков и последующих сеток, предназначенных для выявления геохимических аномалий;
- интеграция и интерпретация геологических, радиометрических и геохимических данных для создания карт аномалий и ранжирования целей ГРП.

Цель первого этапа ГРП — провести геологические исследования и собрать аналитические данные для определения целей и их приоритетности для будущих программ. Планируется составить карты потенциальных целей и определить приоритетность участков в рамках проекта. На первом этапе будет отобрано от 50 до 100 образцов горных пород и от 100 до 200 образцов почвы. Будет применяться стандартная программа обеспечения и контроля качества, включающая сертифицированные эталонные материалы, полевые дубликаты, процедуры обеспечения сохранности и анализ в аккредитованных лабораториях.

Medaro Mining Corp. — компания специализируется на приобретении и развитии высококачественных проектов по добыче полезных ископаемых в Онтарио, Квебеке и Швеции.

<https://www.juniorminingnetwork.com/junior-miner-news/press-releases>

ISOENERGY – РЕЗУЛЬТАТЫ БУРЕНИЯ В ЗОНЕ РАЗЛОМА НА УРАНОВОМ М-НИИ HURRICANE ПРОЕКТА LAROCQUE EAST, БАССЕЙН АТАБАСКА, КАНАДА.

7 апреля 2026 г.

На урановом м-нии Hurricane разведаны минеральные ресурсы в количестве 48,6 млн фунтов U_3O_8 с содержанием U_3O_8 34,5% и 2,7 млн фунтов U_3O_8 с содержанием U_3O_8 2,2%. М-ние расположено на Ларокском рудном поле — важной региональной структуре, где также находятся другие крупные м-ния (рис. 1).

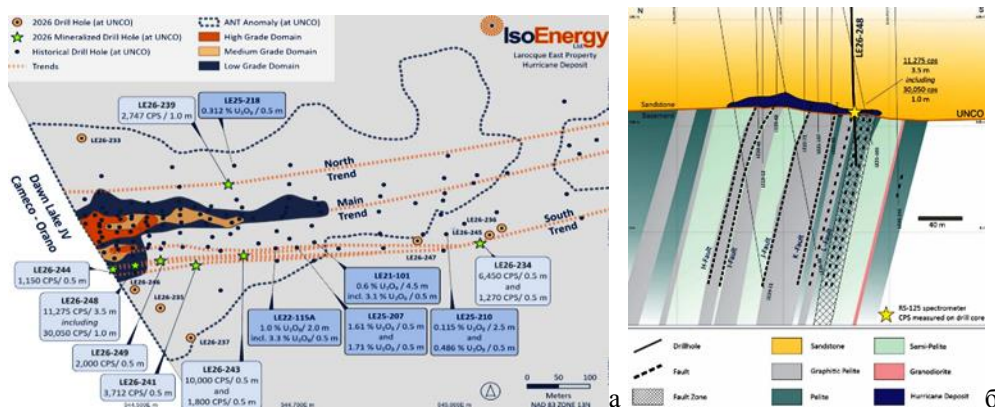


Рис. 1 План (а) и разрез (б) результатов бурения Южного тренда.

По всей ширине Южного тренда были обнаружены минерализованные разломы, что указывает на более широкий и перспективный коридор, чем предполагалось ранее, с возможностью обнаружения дополнительных зон в малоизученных районах. Минерализация была обнаружена в нескольких скважинах, пробуренных вдоль Южного тренда, на расстоянии до 540 м к востоку от контура м-ния.

Выявленная минерализация расположена в зоне аномалии низкой сейсмической скорости, выявленной с помощью томографии окружающего шума (англ. ambient noise tomography, ANT), которая, как предполагается, указывает на возможную зону изменений.

Южный тренд «Харрикейн» — перспективное направление для ГРП, где минерализация была обнаружена в нескольких скважинах на участке протяженностью 540 м к востоку от м-ния. Результаты бурения указывают на возможность обнаружения значительных залежей урана в зоне «несогласия». В песчаниковой толще от отметки 143,5 м до несогласия наблюдается сильное повсеместное обесцвечивание, связанное с иллитовым и каолинитовым глинистым изменением, что указывает на наличие хорошо развитой гидротермальной системы, характерной для урановых м-ний в бассейне Атабаска.

Были пересечены две зоны структурного разрушения:

- зона разлома мощностью 14,3 м на глубине 251,7 м, характеризующаяся прерывистым разрушением керна и растворением кварца, которой выше предшествует слабый или умеренный повсеместный отпечаток гематита;

- зона разлома мощностью 13,3 м на глубине 303,7 м, характеризующаяся разрушенным, блочным и рыхлым песчаником с сильным гидротермальным отпечатком гематита, переходящим в повсеместный отпечаток сажистого пирита на глубине 312,1 м, который простирается до несогласия.

Северный тренд характеризуется прерывистыми разломами в песчанике и фундаменте, связанными с северной графитизированной пелит-флишевой толщей фундамента и аномальной геохимией урана на расстоянии до 50 м к северу от м-ния «Харрикейн».

IsoEnergy (NYSE American: ISOU; TSX: ISO) — развивает проект *Larocque East* в канадском бассейне Атабаска, где находится м-ние Харрикейн, обладающее самыми богатыми в мире подтвержденными запасами урана.

<https://www.juniorminingnetwork.com/junior-miner-news/press-releases>

АРЕХ CRITICAL METALS – РЕЗУЛЬТАТЫ БУРЕНИЯ НА РЕДКОЗЕМЕЛЬНЫЕ ЭЛЕМЕНТЫ НА ПРОЕКТЕ RIFT, В ПРЕДЕЛАХ КАРБОНАТИТОВОГО КОМПЛЕКСА ЭЛК-КРИК, ШТАТ НЕБРАСКА, США.

7 апреля 2026 г.

Обнаружена зона с высоким содержанием неодима и празеодима (NdPr) со средним распределением NdPr 49% на глубине 10 м и средним содержанием редкоземельных элементов 0,75% (рис. 1).

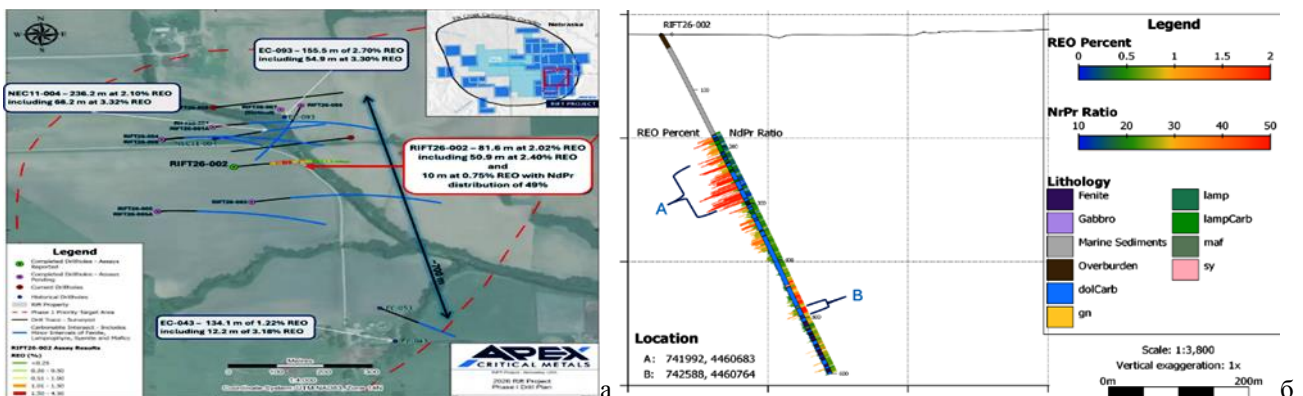


Рис. 1 План (а) и разрез (б) результатов бурения на участке «Рифт».

Неодим-празеодим является наиболее ценным компонентом большинства м-ний редкоземельных металлов. Содержание неодима и празеодима в редкоземельных карбонатитах обычно составляет от 14 до 20%, поэтому это открытие указывает на то, что в рифтовых зонах могут находиться м-ния с содержанием неодима и празеодима, значительно превышающим среднемировой показатель. На сегодняшний день пробурено восемь скважин протяженностью 5,9 тыс м.

Это важное открытие, поскольку в большинстве проектов по добыче редкоземельных элементов в карбонатных породах распределение NdPr обычно составляет 14–20%. Неодим-празеодим является наиболее ценным компонентом большинства м-ний редкоземельных металлов, поскольку он необходим для производства высокопрочных постоянных магнитов для электротехнических технологий. Чем выше содержание неодим-празеодида, тем меньше в породе менее ценных редкоземельных металлов (например, церия и лантана), что, в свою очередь, может значительно повысить ее ценность.

В пробуренных скважинах вскрыты значительные интервалы карбонатитов с гематитовыми изменениями, которые, по-видимому, совпадают с участками с более высоким содержанием редкоземельных металлов.

Продолжающаяся доработка трехмерной геологической модели, в том числе с учетом полученных результатов анализа, позволит лучше понять минерализованную систему и определить приоритетные направления для дальнейшего бурения.

Apex Critical Metals Corp. — флагманский проект компании - Rift Project, расположен в перспективном карбонатитовом комплексе Элк-Крик в Небраске, США

<https://www.juniorminingnetwork.com/junior-miner-news/press-releases>

КОМПАНИЯ BLUE SKY URANIUM - БУРЕНИЮ НА УРАНОВОМ М-НИИ ИВАНА-ИСТ В ОКРУГЕ АМАРИЛЬО-ГРАНДЕ, АРГЕНТИНА.

7 апреля 2026 г.

Уран-ванадиевое м-ние Ivana флагманский проект компании "Амарилло Гранде" в провинции Рио-Негро, Аргентина. Геологическая интерпретация показывает, что перспективная формация Чичиналес, которая является вмещающей для месторождения Ивана, простирается в сторону Ивана-Ист. Несмотря на частичное обнажение пород фундамента между двумя участками, на месторождении Ивана-Ист сохранились ключевые геологические условия, связанные с урановой минерализацией в этом районе.

М-ние Ивана-Ист стало перспективным объектом для ГРП благодаря интеграции исторических данных и современной геологической интерпретации. М-ние было первоначально обнаружено с помощью аэрометрической съемки, а затем изучено с помощью дополнительных методов, включая поверхностную радиометрию, шнековое бурение и геофизические исследования. Опираясь на успешный опыт разработки месторождения Ивана, компания рассматривает участок Ивана-Ист как приоритетный объект в рамках той же геологической структуры. Концепция геологоразведочных работ основана на предположении о продолжении перспективного продуктивного горизонта формации Чичиналес, где проницаемые песчаники и конгломераты залегают вблизи несогласия фундамента — в таких условиях, как известно, формируется урановая минерализация на месторождении Ивана. Предполагается, что между м-ниями Ивана и Ивана-Ист эрозия разрушила часть осадочных пород, обнажив породы фундамента на большей части территории. Тем не менее сохранившаяся геологическая структура указывает на возможность минерализации в благоприятных горизонтах на небольшой глубине. Целевой участок характеризуется несколькими ключевыми признаками, которые также наблюдаются на месторождении Ивана: небольшая глубина залегания перспективных горизонтов (примерно 10–30 метров), благоприятная геологическая структура и геофизические данные, указывающие на наличие пористых осадочных пород, залегающих над породами фундамента.

Программа ГРП представляет собой первое систематическое бурение на м-нии Ивана-Ист - было пробурено 1188,5 м. Программа включает серию разведочных скважин средней глубиной 50 м, ориентированных на неглубоко залегающие урановые проявления вдоль несогласия между

формацией Чичиналес и подстилающими ее породами фундамента. На рисунке 1 показано расположение первого набора скважин на участке Ивана-Ист общей протяженностью около 850 м.

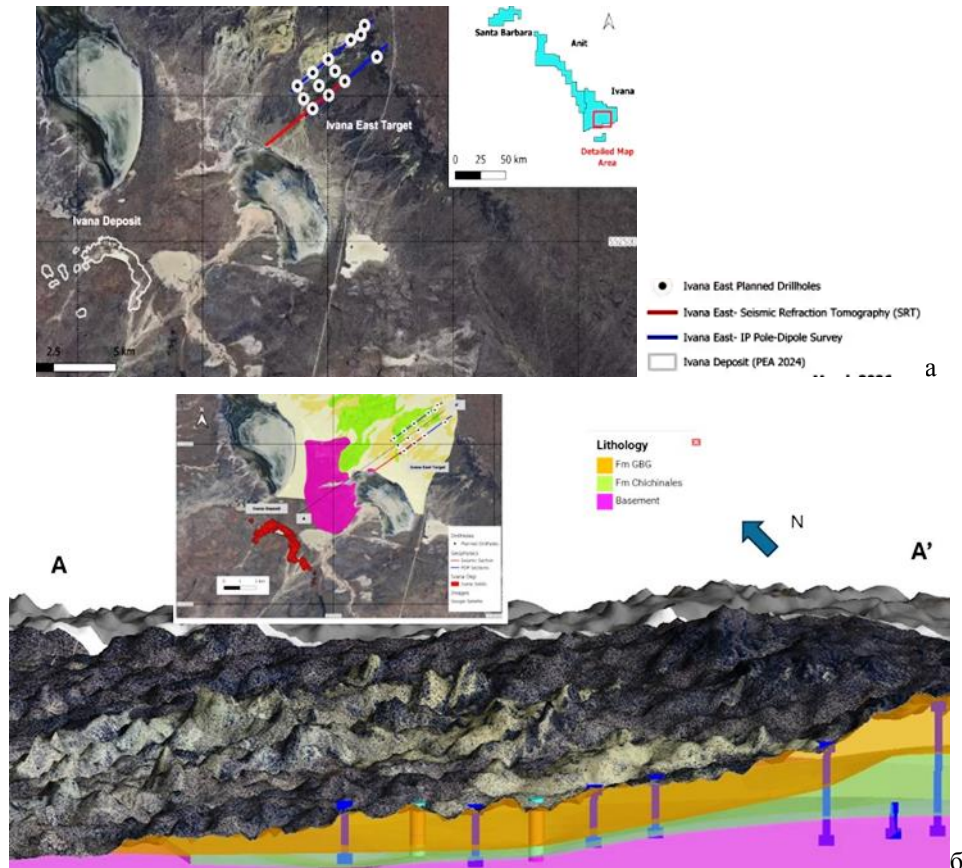


Рис. 1 План бурения (а) и 3D геологическое моделирование м-ния Ивана-Ист (б).

Blue Sky Uranium Corp. — лидер в области ГРП урановых м-ний в Аргентине. Флагманский проект — это новое м-ние, которое может стать как ведущим внутренним поставщиком урана для растущего аргентинского рынка.

<https://www.juniorminingnetwork.com/junior-miner-news/press-releases>

URANIUM ENERGY - ГРП НА УРАНОВОМ М-НИИ БЁРК-ХОЛЛОУ В ВАЙОМИНГЕ 8 апреля 2026 г.

Бёрк-Холлоу - крупнейший в Америке проект по добыче урана методом скважинного подземного выщелачивания. Бёрк-Холлоу: масштабный научно-исследовательский проект с потенциалом многоэтапного развития

Бёрк-Холлоу — крупнейшее месторождение урана, открытое в США за последнее десятилетие. На сегодняшний день исследована лишь половина территории площадью около 20 тыс акров, что открывает значительный потенциал для разработки в долгосрочной перспективе.

В рамках проекта разрабатываются многочисленные минерализованные пласты и горизонты, что позволяет поэтапно наращивать запасы в будущем и проводить дополнительную разработку м-ний.

Добытое в Бёрк-Холлоу сырье будет перерабатываться на центральном обогатительном заводе в Хобсоне, который имеет лицензию на производство до 4 млн фунтов урана в год.

Uranium Energy Corp — контролирует крупнейшую в США базу урановых ресурсов в Вайоминге и Южном Техасе. В Канаде компания контролирует один из самых обширных ресурсных портфелей в бассейне Атабаска, ядром которого является проект Roughrider в Саскачеване.

<https://www.juniorminingnetwork.com/junior-miner-news/press-releases>

КОМПАНИЯ REEXPLORATION - РЕЗУЛЬТАТЫ БУРЕНИЯ НА УРАНОВОМ ПРОЕКТЕ «ЭВРИКА» В НАМИБИИ.

9 апреля 2026 г.

В рамках программы с 11 скважинами общей протяженностью 1,8 тыс м были обнаружены радиометрические аномалии в благоприятных геологических условиях, связанных с урановой минерализацией типа Рёссинг. Приведенные радиометрические результаты являются предварительными и подлежат подтверждению с помощью скважинных радиометрических исследований и лабораторного геохимического анализа.

Основные моменты:

Все 11 буровых скважин пересекали благоприятные лейкогранитные породы, которые связаны с крупными намибийскими м-ниями урана, такими как Ресинг и Этанго.

Повышенная радиоактивность, до 640 "cps", была отмечена в 5 из 11 отверстий в лейкогранитах и связанных с ними контактных зонах с химически реактивной литологией. Многочисленные блоки лейкогранита пересекались в каждой буровой скважине, подтверждая широко распространенную конструктивную благоприятность для размещения лейкогранита рядом с Eureka Dome.

Кроме того, приповерхностная (вскрышная) урановая минерализация выявлена в 7 из 11 скважин, включая видимый карнотит, что демонстрирует вторичный целевой тип (в стиле Лангера Генриха).

Выявлены признаки как первичной, так и приповерхностной урановой минерализации, что указывает на многоцелевой потенциал проекта.

Обзор Программы бурения:

Программа бурения была разработана для поиска первичных урановых проявлений в лейкогранитах под маломощным покровом. Буровые скважины были ориентированы под углом от -55° до -60° в западном направлении для изучения крутопадающих на восток пластов формации Арандис. Длина пробуренных скважин составляла от 140 до 200 м, что соответствует глубине залегания от 120 до 160 м под поверхность. Несколько скважин были пробурены в качестве опорных для предварительной оценки геологической целостности и распространения лейкогранитных интрузий.

Результаты бурения лейкогранита (мишени тина Rössing)

Бурение подтвердило наличие пластовых лейкогранитов в контакте с карбонатными и сульфидными породами (формация Арандис), которые, как известно, являются благоприятными контактными породами для ураноносных лейкогранитов в Намибии.

Толщина пересечений лейкогранита варьировалась от нескольких метров до 20 метров, с несколькими уложенными блоками / листами на скважину (от 2 до 26 пересечений). Эти результаты подтверждают наличие благоприятной геологической системы и поддерживают разработанную Компанией модель разведки в стиле Rössing (рис. 1).

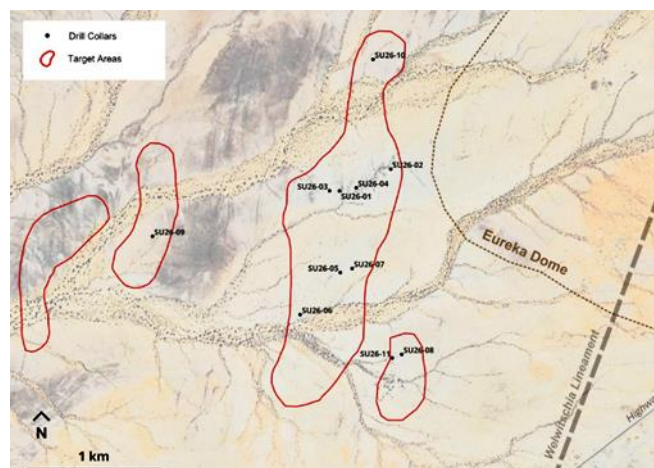


Рис. 1. Целевые участки и точки бурения.

Результаты бурения калькретовых пород (мишени в стиле Лангера-Генриха)

Несмотря на то, что приповерхностная урановая минерализация не была основной целью программы, она была обнаружена в 7 из 11 пробуренных скважин, в том числе в виде видимого карнотита (вторичного уранового минерала) в известковых и гипсовых горизонтах. Эти наблюдения указывают на потенциальную возможность обнаружения урановой минерализации в известковом туфе в формации Лангер-Генрих, что является второстепенной целью ГРП в рамках проекта.

Компания планирует: завершить скважинные радиометрические исследования, провести лабораторный геохимический анализ керна, объединить результаты бурения с существующими данными проекта, чтобы определить векторы минерализации и уточнить целевые участки для последующих ГРП, а также спланировать дополнительные исследования и программы последующего бурения

ReeXploration Inc. (TSXV: REE) (FSE: K210) — флагманский проект компании Eureka в центральной части Намибии сочетает в себе технически проверенную базу редкоземельных металлов, поддерживаемую производством чистого монацитового концентрата, с недавно обнаруженным высокоприоритетным урановым проявлением, расположенным в одном из самых известных урановых коридоров мира.

<https://www.juniorminingnetwork.com/junior-miner-news/press-releases>

КОМПАНИЯ EASTPORT CRITICAL METALS РЕЗУЛЬТАТЫ БУРЕНИЯ НА М-НИИ СЕМАРУЛ-REE В БОТСВАНЕ.

9 апреля 2026 г.

Семаруле расположен в 27 км к северо-западу от столицы страны Габороне (рис. 1).

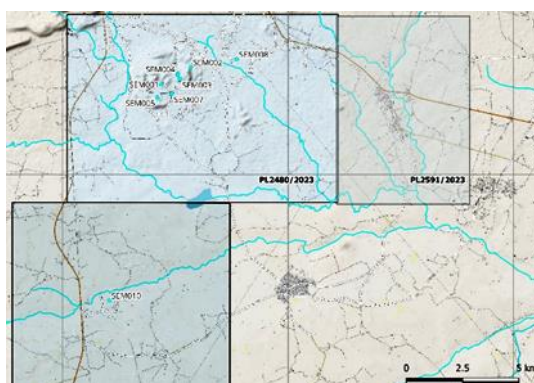


Рис. 1 Схема бурения в рамках программы Semarule Diamond Drill с границами лицензионных участков.

Основные моменты:

При бурении были обнаружены признаки, указывающие на наличие карбонатитовой системы, в том числе фенитовые изменения, мощные кальцитовые прожилки и обширные интервалы основных пород (рис. 2).

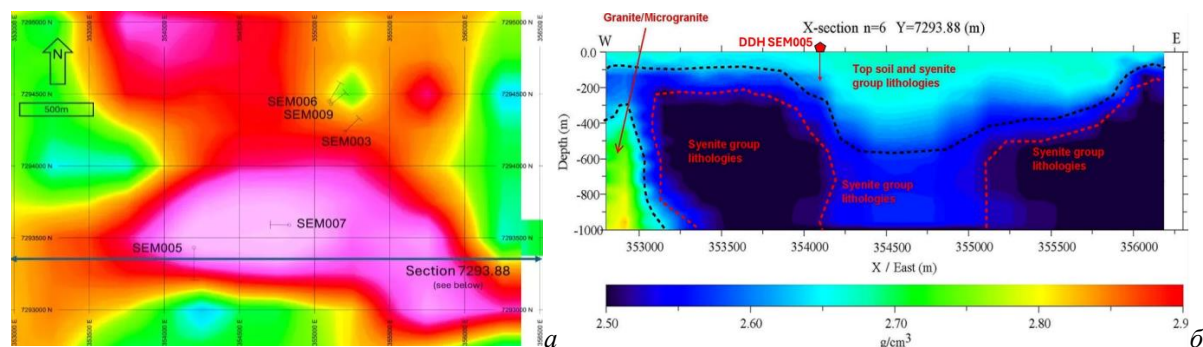


Рис. 2 Вид в плане (а) и на разрезе (б) на аномалию силы тяжести.

(максимальные значения силы тяжести: (-127 мГал до -124 мГал), минимальные значения силы тяжести: (-130 мГал до -127 мГал)

Планируется провести минералогическое исследование образцов сиенитов из Семарульского магматического комплекса, содержащих редкоземельные элементы, чтобы определить их распределение, потенциал извлечения редкоземельных элементов.

Две скважины будут пробурены в центре гравитационного максимума и минимума соответственно. Эти скважины предназначены для более точного определения местоположения и геометрии потенциальной карбонатитовой системы.

Компания Exploration Geophysics Pty Ltd. завершила гравиметрическое исследование участка площадью 4 x 4 км, расположенного над вулканическим комплексом Семаруле. исследование проводилось с использованием следующих параметров:

- расстояние между станциями: 500 м;
- расстояние между линиями: 500 м

Целью этого исследования было определение перспективных участков для добычи редкоземельных элементов и других ПИ. Всего было проведено 80 гравиметрических измерений на площади около 5,6 тыс га.

Eastport Critical Metals Corp. (TSXV: EVI) (OTCQB: EVIIF) —реализует пять проектов в Ботсване. Самый перспективный актив компании — медный проект «Мацитама», в рамках которого разрабатываются несколько крупных м-ний.

<https://www.juniorminingnetwork.com/junior-miner-news/press-releases>

ТЕХНОЛОГИИ, МЕТОДЫ, МЕТОДИКИ ГРП

ТЕМЫ:

Научно-методические основы, технологии, методы и методики, технические средства, прогнозно-поисковые комплексы

CANUC RESOURCES CORPORATION - ТЕХНОЛОГИЯ О СЕЙСМОРАЗВЕДКИ ДЛЯ ИЗУЧЕНИЯ МЕТАСОМАТИЧЕСКОЙ ЖЕЛЕЗО-ЩЕЛОЧНО-КАЛЬЦИЕВОЙ СИСТЕМЫ ОНТАРИО, КАНАДА.

2 апреля 2026 г.

Компания Canuc начала сейсморазведку на участке Ист-Садбери (East Sudbury Project, ESP) площадью 200 км². Исследование направлено на изучение зоны разлома Макларен-Лейк (Canuc's McLaren Lake Fault Zone, MLFZ) — известной метасоматической железо-щелочно-кальциевой системы (Metasomatic Iron Alkali-Calcic, MIAC) (рис. 1).

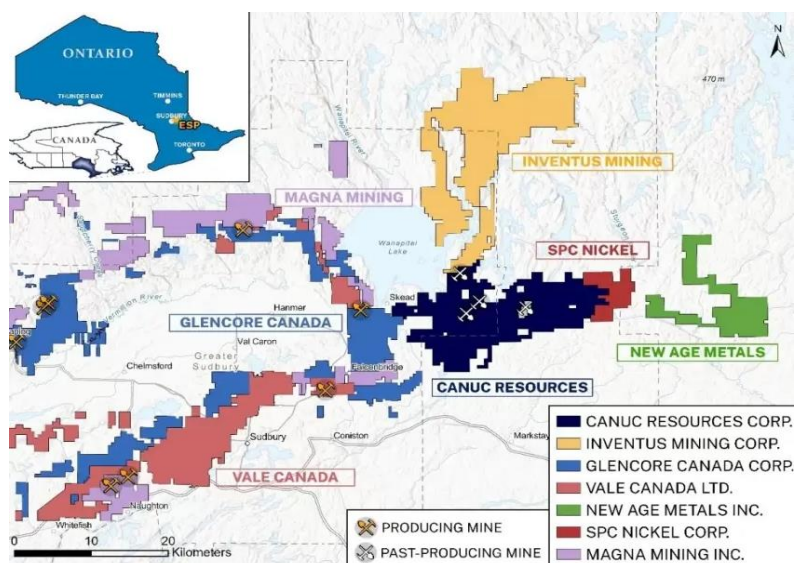


Рис. 1 Региональная концепция проекта Canuc в Ист-Садбери (ESP)

OptiSeis специализируется на визуализации поверхности и недр с высоким разрешением с использованием сейсмических данных 2D, 3D, 4D и VSP (вертикальный сейсмический профиль). В рамках запланированного проекта будут получены комбинированные сейсмические данные 2D и VSP с высоким разрешением для оптимизации визуализации локальных и региональных нарушений, таких как разломы, трещины и литологические границы, на известном медно-золотом м-нии недалеко от Садбери. В частности, визуализация будет сосредоточена на зоне разлома Макларен-Лейк (MLFZ), где, как было установлено, в гидротермально измененных породах содержится значительное количество медно-золотых минералов, а также кобальта, никеля и платиноидов.

Цель этого проекта — получить представление о глубинных структурных факторах, определяющих залегание м-ния, с акцентом на более глубокие слои. Компания OptiSeis имеет большой опыт работы в таких сложных геологических условиях, и сочетание данных сейсморазведки с поверхности и из скважин (VSP) может помочь определить истинную глубину и полную латеральную протяженность этой минерализации.

В рамках программы будет использовано более 1300 современных автономных узловых датчиков, представляющих собой новейшие достижения в области технологий сейсморазведки, а также малоинвазивные методы вибросейсмического зондирования. Благодаря тесному сотрудничеству компаний OptiSeis, Canuc и NRCan программа была разработана с учетом минимального воздействия на поверхность земли. Полевые работы также были тщательно спланированы, чтобы минимизировать воздействие на местных землевладельцев и жителей близлежащих населенных пунктов.

На территории исследования будет проложено несколько 2D-сейсмических линий с высоким разрешением. Особое внимание будет уделено обеспечению надлежащего азимутального и смещённого покрытия вокруг зоны максимального понижения уровня моря. В общей сложности будет проложено 13,5 км сейсмических линий, на которых сейсмоприёмники будут регистрировать сигналы от всех источников Vibroseis, что позволит в некоторых местах получить псевдотрёхмерное изображение подповерхностного слоя. Эта конфигурация позволяет создавать несколько 2D-сечений отражения в дополнение к обычным 2D-линейным разрезам и была создана с использованием программной платформы osDesign™ от OptiSeis. Кроме того, части подземных объектов могут быть обработаны с использованием алгоритмов VSP и 3D сейсмической визуализации для улучшения понимания структурной сложности минерализованных зон разломов.

Результаты этого исследования будут включены в комплексный анализ, в рамках которого будут изучены не только сейсмические данные, но и результаты недавно проведенного гравитационно-градиентометрического исследования, выполненного компанией Bell Geospace Ltd. (Bell Geo), а также другие геологические данные по всей территории.

Применение искусственного интеллекта (ИИ) для обработки данных о недрах позволяет проводить комплексный анализ всего массива данных. Такой интегрированный подход к планированию, проектированию и интерпретации может повысить качество данных и дать информацию, которая в противном случае могла бы остаться незамеченной, что в конечном итоге повысит точность и надежность планирования ГРП. Ожидается, что улучшение визуализации этих структур также поможет лучше понять пути миграции флюидов, связанные с важнейшими рудными м-ниями в Канаде.

Canuc Resources Corporation — молодая ресурсодобывающая компания, владеющая 100 % проекта Ист-Садбери ("ESP") площадью 19,7 тыс га, расположенного в рудном районе Пролифик-Садбери. ESP включает несколько центров минерализации критически важных и драгоценных металлов, которые, по некоторым предположениям, связаны с минеральной системой, способной образовывать IOCG и сопутствующие м-ния.

<https://www.juniorminingnetwork.com/junior-miner-news/press-releases>

КОМПАНИЯ MERCADO MINERALS – ТЕХНОЛОГИЯ КОМПЛЕКСИРОВАНИЯ ГЕОФИЗИЧЕСКИХ ИССЛЕДОВАНИЙ НА ПРОЕКТЕ КОПАЛИТО В РУДНОМ РАЙОНЕ СЬЕРРА-МАДРЕ-ОКСИДЕНТАЛЬ, МЕКСИКА.

2 апреля 2026 г.

В ходе анализа был выявлен ряд потенциальных минерализованных участков, связанных с магнитными аномалиями на всей территории проекта (рис. 1).

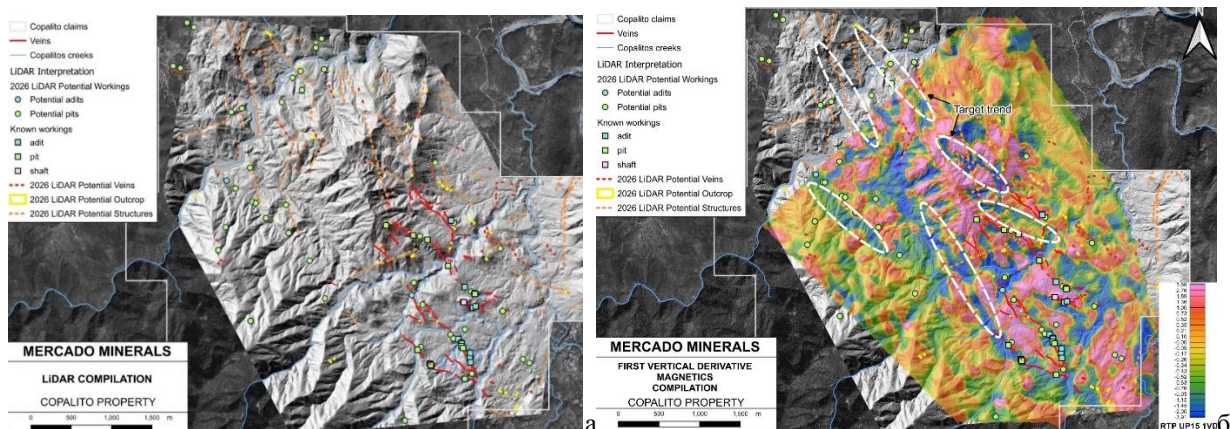


Рис. 1 Интерпретация данных LiDAR (а) и их наложение на данные аэромагнитной съемки (б).

Анализ данных LiDAR выявил ряд потенциальных объектов, которые требуют дальнейшего изучения.

Аэромагнитная съемка с высоким разрешением выявила обширные корреляции между объектами, представленными в данных вертикальной производной 1st Reduced to Pole, и

известными структурами и жилами в Копалито, а также указывает на то, что некоторые из этих линейных магнитных объектов простираются за пределы зоны бурения. Также были обнаружены аналогичные объекты за пределами основной поисковой зоны.

В настоящее время ведется планирование отбора проб, составления карт и оценки новых перспективных участков для возможного бурения.

Лидар-сканирование — отличный инструмент, который помогает находить новые перспективные участки. Анализ с помощью лидара в сочетании с аэромагнитной съемкой позволил успешно выявить многие жилы и структуры, не имея доступа к информации. Это дает больше уверенности в том, что новые перспективные структуры, выявленные с помощью метода интерпретации, действительно существуют.

Анализ данных LiDAR был проведен компанией GeoCloud Analytics, Австралия, которая использует обширный опыт в области повторной обработки и интерпретации данных LiDAR, чтобы преобразовывать необработанные топографические наборы данных в полезную информацию с высоким разрешением. Перерабатывая существующие данные для повышения плотности съемки, выявляют скрытые детали, необходимые для геологического картирования, поисков и точного определения мест, где в прошлом велась добыча. С помощью полуавтоматической структурной экстракции и машинного обучения Geocloud определяет важнейшие геологические данные, такие как простираение и падение пластов, и на их основе генерирует векторы простираения минерализации для планирования ГРП.

Mercado Minerals Ltd. (CSE: MERC) — благодаря опытной команде, обладающей обширными знаниями в области ГРП в Мексике, Mercado активно развивает несколько проектов на территории площадью более 3 тыс га.
<https://www.juniorminingnetwork.com/junior-miner-news/press-releases>

KINGFISHER METALS – ТЕХНОЛОГИЯ ИСПОЛЬЗОВАНИЯ НЕСКОЛЬКИХ НАБОРОВ ГЕОФИЗИЧЕСКИХ ДАННЫХ ПРИ ГРП НА М-НИИ HANK COPPER-GOLD, ПРОЕКТ HWY 37, «ЗОЛОТОЙ ТРЕУГОЛЬНИК»

2 апреля 2026 г.

Новые и обновлённые данные геофизической инверсии подтверждают наличие крупного медно-порфирового м-ния в районе открытия Hank Cu-Au. Результаты включают в себя новую мобильную магнитотеллурическую съемку (Mobile MagnetoTellurics, ММТ) и магнитную съемку с инверсией, а также недавно собранные, выровненные и объединенные аэромагнитные данные, обновленные инверсии данных о заряжаемости и удельном сопротивлении на постоянном токе (DC) в трехмерном формате, а также новые петрографические данные из шлифов. Эти новые и улучшенные наборы данных предоставляют компании Kingfisher пять дополнительных слоев данных, интегрированных в трехмерную систему целеуказания. Анализ этих наборов данных подтверждает масштаб и перспективность открытия медно-золотого порфирового м-ния Hank. М-ние находится в пределах проекта HWY 37 площадью 933 км², расположенного в Золотом треугольнике, Британская Колумбия.

Ключевые моменты:

- Модель инверсии магнитного вектора (Magnetic Vector Inversion, MVI) показывает обширную зону изменений, которые интерпретируются как разрушение магнетита и остаточная намагниченность, что согласуется с данными, полученными при бурении и исследовании керна.

- Расширенные исследования методом электроразведки методом поперечных разрезов выявили аномалию шириной более 2 км, совпадающую с интерпретируемой зоной изменения калиевых пород.

- Результаты магнитометрического и резистивиметрического исследований указывают на значительную аномалию низкого удельного сопротивления (менее 50 Ом·м) на участке размером 3,5 x 4,4 км, которая интерпретируется как гидротермальное глинистое изменение, связанное с системой Хэнкс.

- Петрографический анализ шлифов показал, что гидротермальные изменения привели к разрушению магнетита и появлению минералов с высокими показателями, в том числе борнита и теннантита.

Были проведены систематические геофизические, геологические, геохимические и спектральные исследования в районе Хэнк (рис. 1-4).

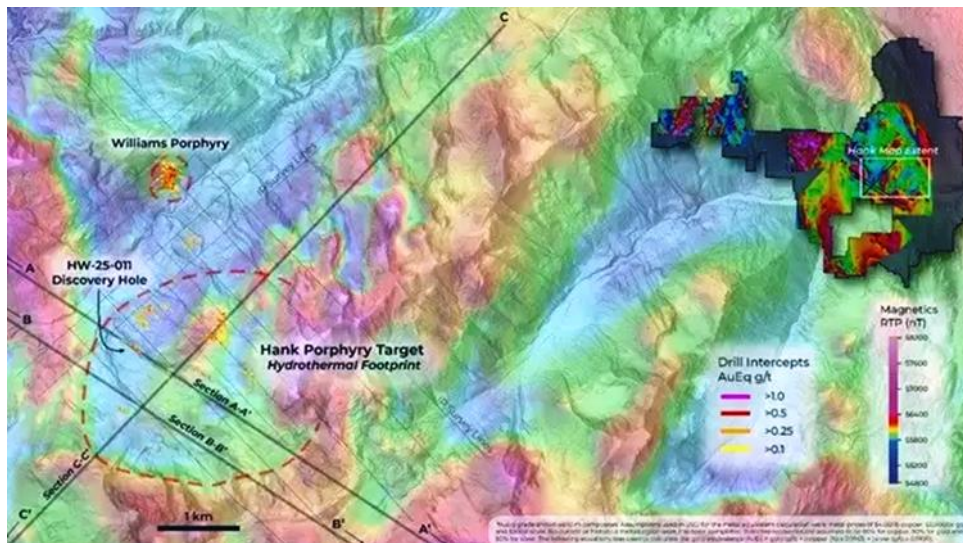


Рис. 1 План приведённых к полюсам магнитных данных (RTP). Серые линии - изопахиты. На врезке справа - схема участка HWY 37 с собранными, выровненными и объединёнными данными RTP.

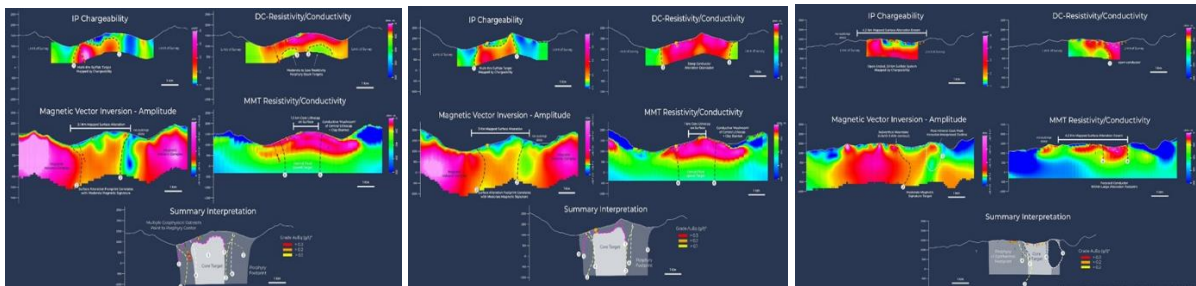


Рис. 2 Разрезы A-A', B-B', C-C', иллюстрирующие возможность зарядки через индукцию, амплитуду инверсии магнитного вектора, удельное магнитное сопротивление, результаты измерения удельного электрического сопротивления и сводную интерпретацию.

Компания Expert Geophysics Ltd. провела магниторазведку методом поперечных градиентов на участке протяженностью 1825 км, а полученные данные были переданы для трехмерной инверсии. Компания Peter E. Walcott & Associates Ltd. провела изостатическую съемку на участке протяженностью 22,3 км. Полученные данные о сопротивлении горных пород в сочетании с историческими данными позволили создать единую трехмерную инверсионную модель удельного электрического сопротивления и электропроводности для большей части целевого участка Хэнк. Компания Hardrock Geophysics Inc. собрала, выровняла и объединила все данные аэромагнитной съемки в пределах участка HWY 37, которые затем были использованы для трехмерной инверсии магнитной восприимчивости и магнитного вектора (MVI).

Интеграция геофизических данных с результатами бурения, геохимическими исследованиями поверхности, геологическим картированием и петрографией позволяет по-новому взглянуть на целевые участки. Благодаря объединению и интерпретации этих наборов данных в рамках порфирово-эпитермальной системы была выявлена единая целевая зона. Эта интеграция позволила сделать несколько важных наблюдений:

- судя по магнитным данным и геологическому строению поверхности, большая часть магнетита, возможно, разрушена в результате воздействия порфировых месторождений;
- магнитометрия RTP показывает широкий умеренный магнитный отклик в районе Хэнка, прослеживается на других результатах магнитной инверсии и совпадает с нанесенными на карту поверхностными изменениями;
- наборы данных подтверждают наличие большого объема измененных пород, о чем свидетельствует потеря магнетита и потенциальная остаточная намагниченность. На поперечных

разрезах показана степень измененности пород, а высокая заряжаемость указывает на наличие рудного керна;

- большое количество пирита и серицита на поверхности и в скважинах свидетельствуют о разрушении магнетита, в том числе о высоком соотношении пирита и халькопирита. Эти особенности соответствуют филлитовым изменениям на флангах;

- петрографический анализ и анализ керна подтверждают, что магнетит разрушается в результате серицитово-кварцево-пиритовых изменений;

- разрезы по данным магнитометрии и постоянного тока по сопротивлению очерчивают широкое низкоугловое поле с низким удельным сопротивлением (то есть с высокой проводимостью). Это поле расположено над целевой областью и сбоку от нее и определяется совпадением зарядовых и магнитных аномалий.

- аномалия с низким удельным сопротивлением (проводимостью), четко обозначенная на разрезах, интерпретируется как область обширного глинистого изменения, связанная с порфирово-эпитермальной минеральной системой;

- выраженная грибовидная зона проводимости указывает на путь движения флюидов в порфирово-эпитермальной системе;

- участки с умеренным удельным сопротивлением залегают под аномалией низкого удельного сопротивления на разрезах постоянного тока. Эти участки расположены рядом с аномалиями удельной электропроводности или перекрывают их. Возможно, это интрузивные порфировые породы, которые обладают более высоким удельным сопротивлением, чем окружающие их глинистые породы.

Петрографический анализ порфирового комплекса Хэнк подтвердил сложную минералогию вблизи синминеральных интрузий и широкое распространение магнетит-разрушающих изменений. В узких синминеральных интрузиях наряду с халькопиритом встречаются борнит и теннантит, что указывает на наличие рудной системы. Рядом с этими интрузиями также обнаружены зерна электрума размером 5-10 микрон, тесно связанные с медными минералами, включая борнит, халькопирит и теннантит.

Kingfisher Metals Corp. — канадская геологоразведочная компания, специализирующаяся на поиске м-ний меди и золота в Золотом треугольнике, Британская Колумбия на проектах HWY 37 площадью 933 км² и Forrest Kerr площадью 202 км².

<https://www.juniorminingnetwork.com/junior-miner-news/press-releases>