



ФГБУ «ВИМС»

ИНФОРМАЦИОННЫЙ ИНТЕРНЕТ-БЮЛЛЕТЕНЬ

**РЕЗУЛЬТАТЫ ЗАРУБЕЖНЫХ ГРР
И ПОИСКОВЫЕ ТЕХНОЛОГИИ КРИТИЧЕСКИХ ПИ**

**ЧЕРНЫЕ (Fe, Cr, Mn, Ti, CaF₂ и др.),
ЦВЕТНЫЕ (Cu, Mo, W, Sn, Al и др.),
НЕРУДНЫЕ (графит, кремнезем, уголь и др.)
РАДИОАКТИВНЫЕ (U, Th)
РЕДКОМЕТАЛЛЬНЫЕ (Zr, Nb-Ta, Be, Li и др.)**

№ 339

март 2026г.

Редактор-составитель: В.В. Коротков

СОДЕРЖАНИЕ:

Сырье	РУДНЫЕ МЕСТОРОЖДЕНИЯ	Стр
Sb Au	1. КОМПАНИЯ SOUTHERN CROSS GOLD – РЕЗУЛЬТАТЫ ГРП НА Sb-Au НА ПРОЕКТЕ САНДИ-КРИК, АВСТРАЛИЯ.....	4
Cu	2. КОМПАНИЯ STERLING METALS – РЕЗУЛЬТАТЫ ГРП НА ПРОЕКТЕ SOO COPPER, ОНТАРИО.....	5
Cu	3. КОМПАНИЯ COPPER GIANT RESOURCES – РЕЗУЛЬТАТЫ ГРП НА ФЛАГМАНСКОМ ПРОЕКТЕ МОСОА ПО ДОБЫЧЕ МЕДНО-МОЛИБДЕНОВОГО ПОРФИРА В ПУТУМАЙО, КОЛУМБИЯ.....	6
VMS	4. CORE SILVER CORP. - РЕЗУЛЬТАТЫ ГРП НА VMS ПРОЕКТЕ BLUE PROPERTY MINERAL TENURE В АТЛИНЕ, БРИТАНСКАЯ КОЛУМБИЯ.....	9
VMS	5. КОМПАНИЯ RIDGELINE MINERALS - РЕЗУЛЬТАТЫ ГРП НА М-НИИ CHINCHILLA SULFIDE VMS НА ПРОЕКТЕ SELENA В НЕВАДЕ.....	10
Cu Au	6. ARCWEST EXPLORATION - РЕЗУЛЬТАТЫ БУРЕНИЯ В РАМКАХ МЕДНО-ЗОЛОТОГО ПРОЕКТА TODD CREEK В ЗОЛОТОМ ТРЕУГОЛЬНИКЕ БРИТАНСКОЙ КОЛУМБИИ.....	11
Cu Au	7. КОМПАНИЯ AEONIAN RESOURCES - ГРП НА МЕДЬ И СЕРЕБРО НА ПРОЕКТЕ КУКАНУС, ЮГО-ВОСТОК БРИТАНСКОЙ КОЛУМБИИ.....	15
Cu Au	8. КОМПАНИЯ DLP RESOURCES – РЕЗУЛЬТАТЫ ГРП НА МЕДНО-МОЛИБДЕНОВОМ М-НИИ ЭСПЕРАНСА В ПЕРУ.....	16
Sb Au	9. КОМПАНИЯ GREAT ATLANTIC - ПРОГРАММА ГРП НА ПРОЕКТЕ ГЛЕНЕЛГ - ЗОЛОТО, СУРЬМА И ВАНАДИЙ НА ЮГО-ЗАПАДЕ НЬЮ-БРАНСУИКА.....	17
Cu Au	10. ANDINA COPPER CORP. – РЕЗУЛЬТАТЫ ГРП НА CU-AU-AG М-НИИ ПИУКЕНЕС В ЮЖНОЙ АМЕРИКЕ.....	18
Sb Au	11. КОМПАНИЯ RUA GOLD - ГРП НА ЗОЛОТОСУРЬМЯНОМ М-НИИ ОЛД-КРИК В РИФТОН-ГОЛДФИЛД, НОВАЯ ЗЕЛАНДИЯ.....	19
Cu Au	12. КОМПАНИЯ STAR COPPER - РЕЗУЛЬТАТЫ БУРЕНИЯ НА МЕДНО-ЗОЛОТОМ ПРОЕКТЕ STAR НА СЕВЕРО-ЗАПАДЕ БРИТАНСКОЙ КОЛУМБИИ.....	20
Cu	13. КОМПАНИЯ HERCULES METALS - БУРЕНИЕ НА УЧАСТКЕ HERCULES МЕДНОЙ СИСТЕМЫ «ЛЕВИАФАН» В ЗАПАДНОМ АЙДАХО.....	21
Cu Au	14. КОМПАНИЯ BCM RESOURCES - БУРЕНИЕ В РАМКАХ ПРОЕКТА THOMPSON KNOLLS PORPHYRY-SKARN CU-AU-AG-МО В ШТАТЕ ЮТА.....	22
Fe	15. КОМПАНИЯ ARYA RESOURCES - ПЕРЕСЕЧЕНИЕ ЖЕЛЕЗОРУДНЫХ ПЛАСТОВ В РАЙОНЕ ОЗЕРА ВЕДЖ В САСКАЧЕВАНЕ.....	22
W	16. SPARTAN METALS ПРИОБРЕТАЕТ КРУПНЕЙШЕЕ М-НИЕ ВОЛЬФРАМА В США.....	22
Cu	17. GLENSTAR MINERALS - ПРОГРАММА БУРЕНИЯ НА МЕДНОМ ПРОЕКТЕ WILDHORSE, ШТАТ НЕВАДА.....	23
Sb	18. ANTIMONY RESOURCES – ГРП НА М-НИИ БОЛД-ХИЛЛ С САМЫМ ВЫСОКИМ СОДЕРЖАНИЕМ СУРЬМЫ В МИРЕ, НЬЮ-БРАНСУИК.....	24
Sb	19. КОМПАНИЯ SOUTHERN CROSS ОБНАРУЖИЛА ЗАЛЕЖИ СУРЬМЫ В АВСТРАЛИИ.....	24
Cu	20. LEVIATHAN METALS ЗАКЛЮЧАЕТ – ПРОЕКТ ГРП В МЕДНОМ ПОЯСЕ КАЛАХАРИ, БОТСВАНА.....	24
Cu	21. КОМПАНИЯ SUPER COPPER – РЕЗУЛЬТАТЫ ГРП В МЕДНОЙ СИСТЕМЕ КОРДИЛЬЕРА-КОБРЕ.....	25
Mo W	22. КОМПАНИЯ VR RESOURCES - БУРЕНИЕ В РАМКАХ ПРОЕКТА ПО ДОБЫЧЕ МОЛИБДЕН-ВОЛЬФРАМО-МЕДНО-СЕРЕБРЯНЫХ ПОРФИРОВ В РАМКАХ ПРОЕКТА БОСТОН, ШТАТ НЕВАДА.....	26
Cu	23. ALGO GRANDE COPPER - ГЕОФИЗИЧЕСКИЕ И ГЕОХИМИЧЕСКИЕ ПРОГРАММЫ НА МЕДНОМ СКАРНОВОМ ПРОЕКТЕ АДЕЛИТА В СОНОРЕ, МЕКСИКА.....	26
W	24. NEXCEL METALS - АЭРОГЕОФИЗИЧЕСКАЯ СЪЕМКА HELITEM(R) НА ВОЛЬФРАМОВОМ М-НИИ БЕРНТ-ХИЛЛ В НЬЮ-БРАНСУИКЕ, КАНАДА.....	27
Cu Au	25. SALAZAR RESOURCES - МЕДНЫЕ И ЗОЛОТЫЕ ПРОЕКТЫ В ЭКВАДОРЕ.....	28
Cu	26. КОМПАНИЯ HERCULES METALS - БУРЕНИЕ НА УЧАСТКЕ HERCULES МЕДНОЙ СИСТЕМЫ «ЛЕВИАФАН» В ЗАПАДНОМ АЙДАХО.....	29
Cu	27. FITZROY MINERALS – РЕЗУЛЬТАТЫ ГРП НА МЕДНОМ ПРОЕКТЕ БУЭН-РЕТИРО, ЧИЛИ.....	30
Cu	28. КОМПАНИЯ NGEX MINERALS – БУРЕНИЕ НА МЕДНОМ ПРОЕКТЕ ЛУНАУАСИ В САН-ХУАНЕ, АРГЕНТИНА.....	31
W	29. КОМПАНИЯ МАКЕНИТА - ГРП НА ПРОЕКТЕ ПО ДОБЫЧЕ ВОЛЬФРАМА SISSON WEST В НЬЮ-БРАНСУИКЕ.....	31
Cu Mo	30. КОМПАНИЯ STAR COPPER – ГРП НА ПОРФИРОВОМ М-НИИ КОППЕР-КРИК ПРОЕКТА STAR НА СЕВЕРО-ЗАПАДЕ БРИТАНСКОЙ КОЛУМБИИ.....	32
VMS	31. КОМПАНИЯ GOLDQUEST MINING – РЕЗУЛЬТАТЫ ГРП – М-НИИ VMS В РАЙОНЕ КАЧИМБО, ДОМИНИКАНСКАЯ РЕСПУБЛИКА.....	33
Cu	32. KORYX COPPER - ОЦЕНКА МИНЕРАЛЬНЫХ РЕСУРСОВ МЕДНОГО ПРОЕКТА ХАЙБ В ЮЖНОЙ НАМИБИИ.....	34

НЕРУДНЫЕ МЕСТОРОЖДЕНИЯ

Gr	33.	КОМПАНИЯ LOMIKO METALS - ПРЕДВАРИТЕЛЬНОЕ ТЕХНИКО-ЭКОНОМИЧЕСКОЕ ОБОСНОВАНИЕ ПРОЕКТА ПО ДОБЫЧЕ ГРАФИТА В ЛА-ЛУТРЕ НА ЮГО-ВОСТОКЕ КВЕБЕКА.	36
РАДИОАКТИВНЫЕ И РЕДКОМЕТАЛЛЬНЫЕ МЕСТОРОЖДЕНИЯ			
RZM	34.	PAN AMERICAN ENERGY ПРИСТУПАЕТ К БУРЕНИЮ НА РЗМ ПРОЕКТЕ THARSIS В СЕВЕРО-ЗАПАДНЫХ ТЕРРИТОРИЯХ КАНАДЫ.....	37
U	35.	КОМПАНИЯ STANDARD URANIUM - ПРОГРАММА БУРЕНИЯ НА УРАНОВОМ М-НИИ РОКАС ПРОЕКТА SUN DOG В ЮГО-ВОСТОЧНОЙ ЧАСТИ БАСЕЙНА АТАБАСКА.....	37
U	36.	КОМПАНИЯ REFINED ENERGY – РЕЗУЛЬТАТЫ ГРП НА М-НИИ УРАНА ДАФФЕРИН-УЭСТ В БАСЕЙНЕ АТАБАСКА, САСКАЧЕВАН.....	38
U	37.	DISTRICT METALS – ГРП НА УРАН В ВИКЕНЕ, ШВЕЦИЯ.....	39
U	38.	КОМПАНИЯ GEIGER ENERGY РАСШИРИЛА ЗОНУ УРАНОВОЙ МИНЕРАЛИЗАЦИИ НА М-НИИ АСКЮ НА УЧАСТКЕ ХУК В САСКАЧЕВАНЕ.....	39
U	39.	КОМПАНИЯ NEXUS URANIUM - ГРП НА ПРОЕКТЕ ARIZONA STRIP PROJECT В ОКРУГЕ МОХАВЕ, ШТАТ АРИЗОНА.....	40
RZM	40.	КОМПАНИЯ SEARCH MINERALS - РЕЗУЛЬТАТЫ ГРП ПО ПОИСКУ М-НИИ РЕДКОЗЕМЕЛЬНЫХ ЭЛЕМЕНТОВ В ЮГО-ВОСТОЧНОЙ ЧАСТИ ЛАБРАДОРА.....	41
Nb	41.	NORTH AMERICAN NIOBIUM AND CRITICAL MINERALS CORP. – РЕЗУЛЬТАТЫ ГРП НА НИОБИЙ, КВЕБЕК, СЕВЕРНАЯ АМЕРИКА.....	42
U	42.	F4 URANIUM И URANIUMX - ПОЛЕВЫЕ ПРОГРАММЫ НА ПРОЕКТЕ МЕРФИ-ЛЕЙК, АТАБАСКА.....	43
Sm	43.	LYNAS RARE EARTHS ДОБЫВАЕТ ПЕРВЫЙ САМАРИЙ В МАЛАЙЗИИ.....	44
Li	44.	GRIT METALS - ГРП НА ЛИТИЕВЫХ М-НИИ В ЦЕНТРАЛЬНОЙ ФИНЛЯНДИИ.....	44
Li	45.	КОМПАНИЯ Q2 METALS - ОЦЕНКА МИНЕРАЛЬНЫХ РЕСУРСОВ НА ЛИТИЕВОМ ПРОЕКТЕ CISCO В КВЕБЕКЕ, КАНАДА.....	44
RZM	46.	КОМПАНИЯ MEDARO MINING - ГРП В РАМКАХ РЗЭ ПРОЕКТА BASTNÄS В ШВЕЦИИ.	45
U	47.	КОМПАНИЯ GEIGER ENERGY - БУРЕНИЕ В РАМКАХ УРАНОВОГО ПРОЕКТА АВЕРДЕЕН В БАСЕЙНЕ ТЕЛОН В НУНАВУТЕ.....	46
U	48.	COSA RESOURCES CORP. – РЕЗУЛЬТАТЫ ГРП НА М-НИИ УРАНА МЕРФИ-ЛЕЙК-НОРТ В БАСЕЙНЕ АТАБАСКА.....	46
ТЕХНОЛОГИИ, МЕТОДЫ, МЕТОДИКИ.			
Cu Au	49.	КОМПАНИЯ AMERICAN PACIFIC MINING – ТЕХНОЛОГИЯ 3D-МТ ИССЛЕДОВАНИЯ НА МЕДНО-ЗОЛОТОМ М-НИИ МЭДИСОН В МОНТАНЕ.....	48
	50.	КОМПАНИЯ SANDVIK MINING— ТЕХНОЛОГИЯ ОБЛАЧНОГО СЕРВИСА, КОТОРАЯ ПРЕОБРАЗУЕТ ДАННЫЕ БУРЕНИЯ В ГЕОЛОГИЧЕСКУЮ И ГЕОТЕХНИЧЕСКУЮ ИНФОРМАЦИЮ.....	49

РУДНЫЕ МЕСТОРОЖДЕНИЯ

ТЕМЫ:

Недропользование, МСБ, ГРР, описание месторождений, технологии освоения и переработки, инвестпроекты.

КОМПАНИЯ SOUTHERN CROSS GOLD – РЕЗУЛЬТАТЫ ГРР НА Sb-Au НА ПРОЕКТЕ САНДИ-КРИК, АВСТРАЛИЯ.

16 марта 2026 г.

Золото и сурьма образуют систему жильных тел, пересекающих крутопадающую зону интенсивно измененных пород. Эти жильные тела образуют структуру, напоминающую «золотую лестницу», где основной «хозяин» уходит глубоко под землю между боковыми «ступеньками», а многочисленные секущие жильные тела, содержащие золото, образуют перекладки. В «Аполлоне» и «Восходящем солнце» эти отдельные «ступеньки» были обнаружены на глубине от поверхности 1100 м, их ширина составляет от 2,5 до 3,5 м, а простирание — от 20 до 100 м.

С геологической точки зрения проект расположен в Мельбурнской структурной зоне Лахланского складчатого пояса. М-ние Санди-Крик приурочено к переслаивающейся турбидитовой последовательности алевролитов и песчаников, метаморфизованных до субзеленосланцевой фации и смятых в серию открытых складок северо-западного простирания (рис. 1).

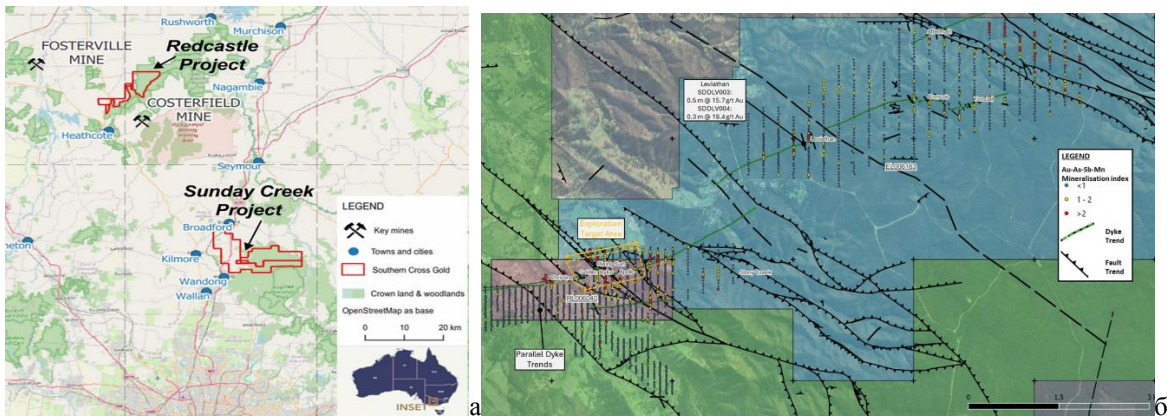


Рис. 1. Проект Санди-Крик (а) и региональный план Санди-Крик, места отбора проб почвы (б).

Санди-Крик — это эпизональное золото-сурьмяное месторождение, образовавшееся в позднем девоне (рис. 2).

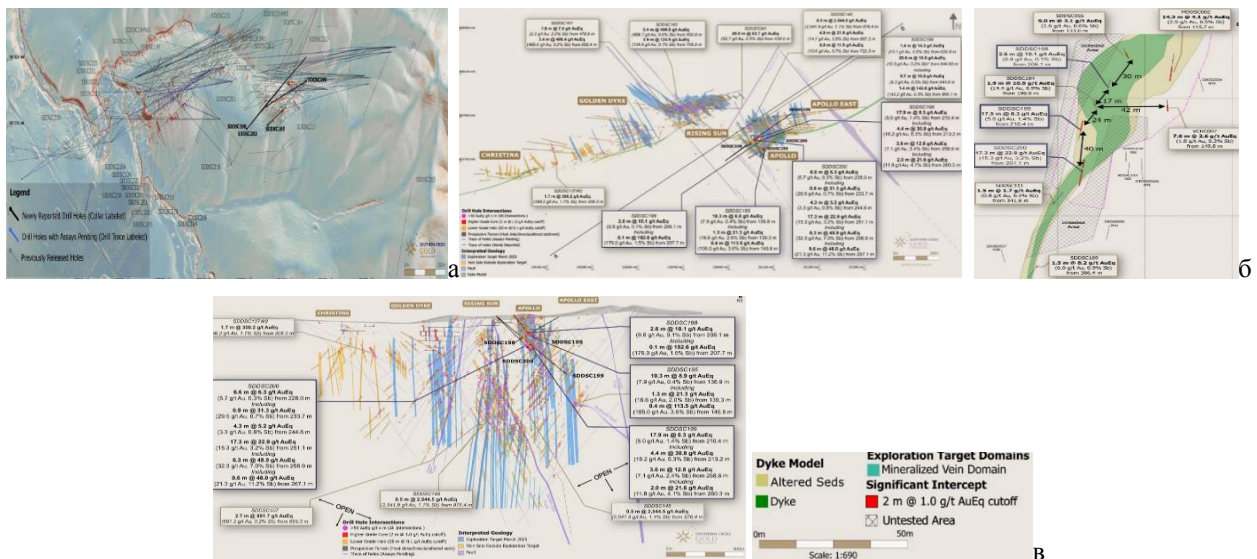


Рис. 2. План Санди-Крик (а), с результатами бурения (б) и разрез (в) брекчии измененных осадочных пород.

Эпизональные месторождения — это разновидность орогенных месторождений золота, которые классифицируются в зависимости от глубины их залегания: эпизональные (менее 6 км), мезозональные (от 6 до 12 км) и гипозональные (более 12 км). Эпизональные месторождения в штате Виктория часто содержат большое количество критически важного металла — сурьмы, и Санди-Крик не является исключением.

Четыре основных вывода:

1. Самый высокий показатель комплексного пересечения на верхних 220 м - 17,3 м при 22,9 г/т в золотом эквиваленте, включая 6,3 м при 32,3 г/т золота и 7,0% сурьмы.
2. В нескольких интервалах скважин содержание сурьмы превышало 20%, что соответствует модели зональности, согласно которой самые богатые сурьмяные проявления находятся в верхних 700 м системы.
3. Обнаружена ранее не идентифицированная группа вен, что свидетельствует о том, что система продолжает расширяться.
4. Верхняя часть системы «Аполлон» на глубине до 220 м содержит чрезвычайно высокие концентрации золота и сурьмы на большой площади.
5. Во многих интервалах содержание сурьмы превышало 20% — это очень высокие концентрации, которые отражают характер Санди-Крик и естественное обогащение сурьмой верхних частей системы.
6. Высокая золото-сурьмяная минерализация свидетельствует о непрерывности и предсказуемости верхней части системы.
7. Повышенное содержание сурьмы более 20%, соответствует характерной для эпизональных систем зональности, при которой наибольшее обогащение сурьмой наблюдается в верхних 700 м минерализованной толщи.
8. В совокупности эти результаты показывают, что в верхней части системы залегают золото-сурьмяные жилы очень высокой пробы, расположенные близко к поверхности, что структура жил пространственно однородна и что при продолжении бурения с заполнением и ступенчатым углублением сохраняется значительный потенциал для новых открытий.

Компания Southern Cross Gold Consolidated Ltd. (TSX: SXGC) (ASX: SX2) (OTCQX: SXGCF) занимается разработкой золото-сурьмяного проекта Sunday Creek Gold-Antimony Project. Sunday Creek — это крупное м-ние золота и сурьмы. Минерализация представляет собой структуру типа «золотая лестница» протяженностью 12 км по простиранию.

<https://www.juniorminingnetwork.com/junior-miner-news/press-releases>

КОМПАНИЯ STERLING METALS – РЕЗУЛЬТАТЫ ГРП НА ПРОЕКТЕ SOO COPPER, ОНТАРИО.

16 марта 2026 г.

Результаты бурения позволили расширить зону медной минерализации, зону борнита и выявить новую борнит-ковеллин-содержащую зону на северо-западе (рис. 1).

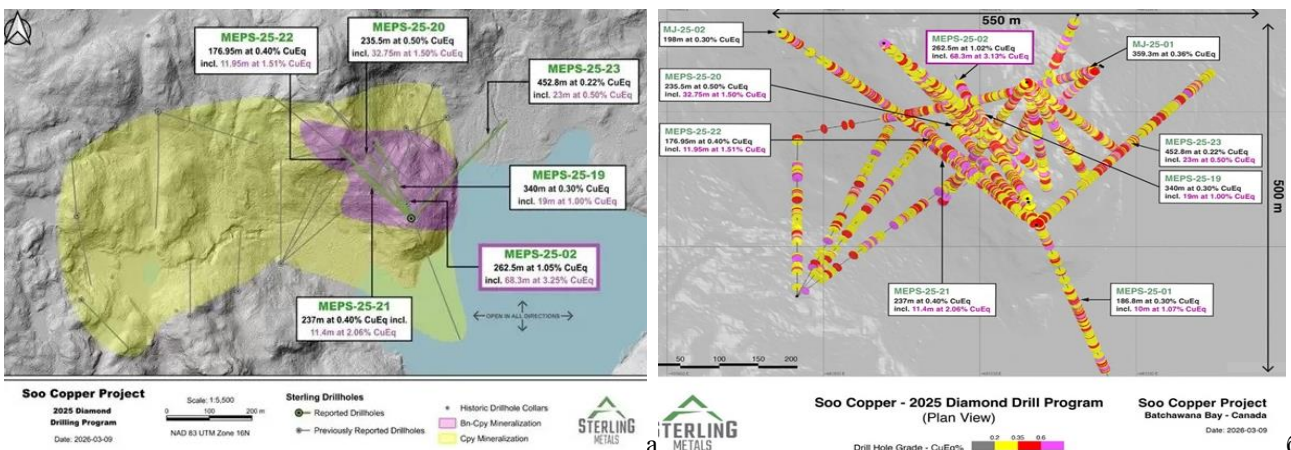


Рис. 1. Расположение пробуренных скважин (а) и модель зоны MEPS (б) с высоким содержанием меди.

Результаты бурения указывают на переход к борнит-ковеллиновой минерализации с увеличением содержания золота в более мощных кварцевых прожилках в северо-западной части района MEPS Discovery. Кварцевые прожилки, содержащие борнит и ковеллин, были обнаружены на глубине 120 м содержание меди в пересчете на эквивалент составило 1,51% и заканчивалось на глубине 364 м в более широком интервале 176,95 м с содержанием меди в пересчете на эквивалент 0,4% на глубине 188 м.

Обнаружение медно-молибденового порфирирового проявления в 1,5 км от MEPS является важным доказательством того, что в центральной части лицензионной территории залегает крупный интрузивный порфирировый комплекс. ГРП направлены на обнаружение наиболее минерализованной верхней части этого порфирирового комплекса, которая может находиться в районе MEPS.

В настоящее время ведется бурение вдоль регионального медного коридора протяженностью 8 км. Зона залегания высококачественной меди расширяется и уходит вглубь на северо-западе

Sterling Metals — компания развивает проект по добыче меди в Су, Онтарио, на территории площадью 25 тыс га и проект Аделин в Лабрадоре на территории площадью 29 тыс га, охватывающий целый осадочный медный пояс со значительными запасами серебра. Обе возможности продемонстрировали потенциал для обнаружения новых крупных месторождений меди.

<https://www.juniorminingnetwork.com/junior-miner-news/press-releases>

КОМПАНИЯ COPPER GIANT RESOURCES – РЕЗУЛЬТАТЫ ГРП НА ФЛАГМАНСКОМ ПРОЕКТЕ МОСОА ПО ДОБЫЧЕ МЕДНО–МОЛИБДЕНОВОГО ПОРФИРА В ПУТУМАЙО, КОЛУМБИЯ.

16 марта 2026 г.

Мокоа — это медно-молибденовое порфирировое месторождение юрского периода, где в результате бурения была выявлена непрерывная медно-молибденовая минерализация от поверхности до глубины более 1000 м - с 386 м с содержанием 0,39% CuEq (0,20% Cu и 0,04% Mo), с 307 м, с содержанием 0,49% CuEq (0,33% Cu и 0,03% Mo) (рис. 1).

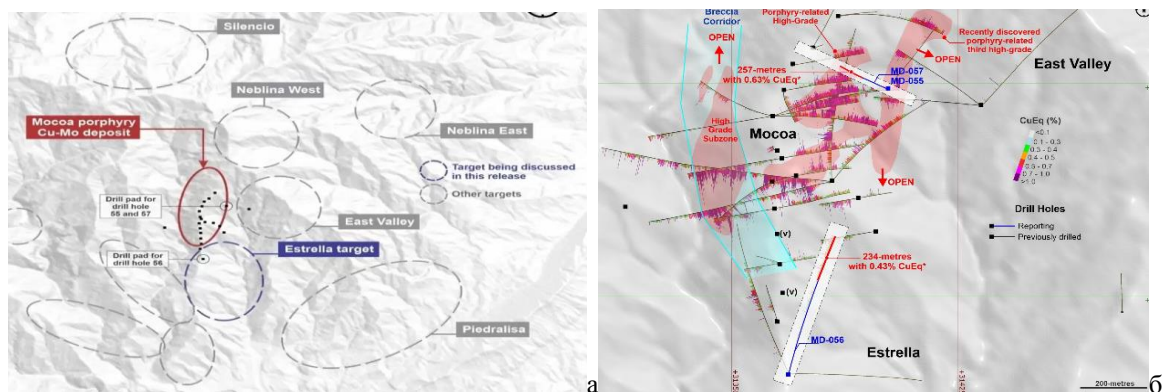


Рис. 1 Целевые участки (а) и результаты бурения (б) проекта Мокоа.

Важно отметить, что обнаруженная минерализация находится в пределах участка Ла-Эстрелья, который ранее считался бесперспективным из-за ограниченного объема бурения в прошлом. Это указывает на потенциал для ГРП на недостаточно изученных участках текущего мня, в данном случае вдоль южной границы.

Бурение дает важную геологическую информацию о южной границе м-ния Мокоа, где содержание полезных ископаемых увеличивается с глубиной, а пересечение микродиоритового порфирирового комплекса может быть связано с той же интрузивной фазой, что подтверждает достоверность текущей модели оценки ресурсов и является ключевым шагом на пути к увеличению плотности бурения на отдельных участках м-ния с целью увеличения запасов и перехода к оценке на уровне PEA.

Была обнаружена непрерывная порфировая минерализация типа Мокоа, характеризующаяся вкраплениями халькопирита и молибденита в гидротермально измененных порфириновых фазах и связанных с ними кварцево-сульфидных жильных образованиях (рис. 2).

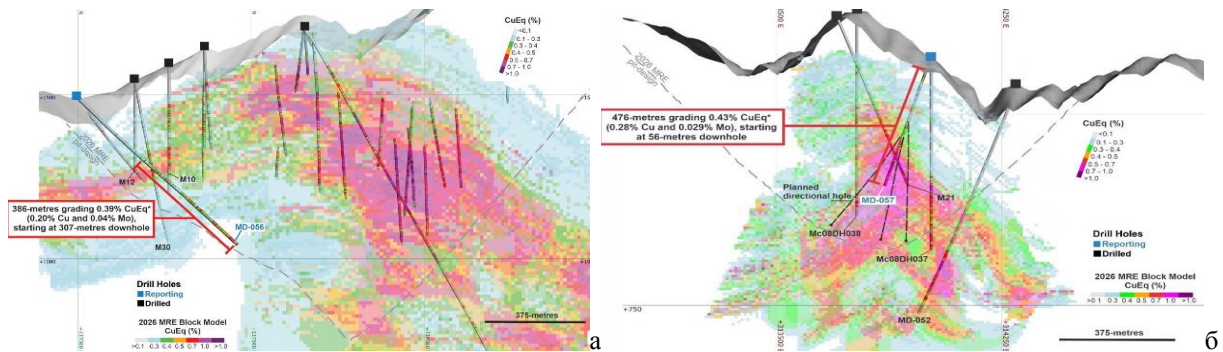


Рис. 2 Продольный (а) и поперечный (б) разрезы м-ния Мокоа на участке Ла-Эстрелья.

Важно отметить, что содержание меди и молибдена увеличивалось с глубиной, где скважины пересекли микродиоритовую порфириновую фазу с сильными калиевыми изменениями и жильными образованиями. Предполагается, что эта интрузивная фаза сопоставима с микродиоритовым порфиром системы Мокоа.

Наличие этой интрузивной фазы на южной окраине м-ния позволяет предположить, что плодородная интрузивная структура, контролирующая более богатую минерализацию в других частях м-ния, может простирается и в этом секторе, что повышает потенциал ГРП на южной окраине.

М-ение расположено в среднеюрских дацитовых и кварц-диоритовых порфириновых интрузиях, внедряющихся в андезит-дацитовые вулканические породы Центральной Кордильеры — тектонического пояса шириной 30 км, который простирается до Эквадора и включает в себя крупные порфириновые системы, такие как Мирадор, Варинца, Сан-Карлос и Пананца. М-ние Мокоа демонстрирует классическую порфириновую зональность с калиевым ядром, окруженным серицитовыми и пропиловыми изменениями. Минерализация состоит в основном из вкраплений халькопирита и молибденита, местами сопровождаемых борнитом и халькозином, и связана с жильными образованиями и гидротермальными брекчиями.

Отличительной геологической особенностью Мокоа является наличие «плодородного магматического окна», существовавшего на протяжении примерно десяти млн лет. Это длительный и необычайно продуктивный период формирования и эволюции магмы, который редко встречается в других юрских порфириновых системах того же пояса. Этот длительный «плодородный период» убедительно объясняет высокую концентрацию металлов в системе, обширные зоны изменений, а также наложение интрузивных и гидротермальных процессов.

М-ние демонстрирует более чем 1000-м вертикальную непрерывность, состоящую из нескольких интрузивных фаз, эпизодов брекчирования и генераций жил, что свидетельствует о динамичной и продолжительной магматогенно-гидротермальной эволюции, на которую, вероятно, повлияли несколько порфириновых центров. Мокоа открыто со всех сторон, и несколько сопутствующих объектов на обширной территории подтверждают наличие минерализованной системы регионального масштаба.

Оценка минеральных ресурсов м-ния Мокоа включает предполагаемые ресурсы в размере 12,7 млрд фунтов (Blbs) в медном эквиваленте (CuEq*) со средним содержанием 0,51% CuEq*, в том числе 7,7 млрд фунтов меди при содержании 0,31% Cu и 1,0 млрд фунтов молибдена при содержании 0,039% Mo в пределах 1,12 млн т.

Copper Giant Resources Corp. - сосредоточена на разработке медно-молибденового м-ния Мокоа на юге Колумбии — одного из крупнейших неразработанных м-ний такого типа в Северной и Южной Америке. Недавние успехи в ГРП показали, что потенциал м-ния выходит далеко за его первоначальные границы, что делает Мокоа перспективным объектом регионального масштаба и объясняет название и эволюцию компании.

<https://www.juniorminingnetwork.com/junior-miner-news/press-releases>

CORE SILVER CORP. – РЕЗУЛЬТАТЫ ГРП НА МЕДНО-МОЛИБДЕНОВОЕ ОРУДЕНЕНИЕ В ЛАВЕРДЬЕРЕ В РУДНОМ РАЙОНЕ АТЛИН НА СЕВЕРО-ЗАПАДЕ БРИТАНСКОЙ КОЛУМБИИ.

16 марта 2026 г.

В ходе бурения в 2025 году были обнаружены минерализованные порфиоровые породы с умеренными и интенсивными изменениями и прожилками вдоль разлома Вэлли (рис. 1),

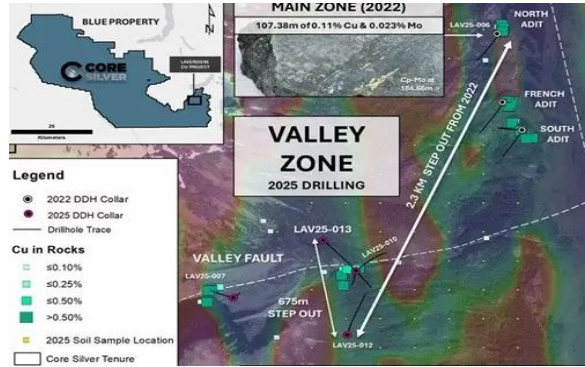


Рис.1 Схема бурения на медном проекте Лавердьер.

Бурение дало 48,5 м руды с содержанием 0,90% меди, 6 г/т серебра и 0,11 г/т золота на глубине 31,5 м, в пределах 96 м от поверхности с содержанием 0,47% меди. В более богатых молибденом зонах на глубине были обнаружены прерывистые медно-молибден-золото-серебросодержащие порфиоровые жилы мощностью до 35 см.

Прерывистые калийные зоны, пересекающиеся на глубине, содержащие повышенные содержания меди и молибдена - 0,28% Cu, 0,32% Mo и 1,8 г/т Ag. На глубине более 400 метров вдоль разлома Вэлли были обнаружены зоны дистальных калиевых изменений с повышенным содержанием меди, которые локально ограничены поздними и постминеральными диорит-порфиоровыми фазами.

С геохимической точки зрения порфиоровое м-ние Лавердьер находится в пределах «окна плодородия» Чуки — это указывает на высокую вероятность медно-золотой минерализации в этой системе, а также на подпитку магмы — важное событие, которое поддерживает долгоживущие минерализующие системы за счет поступления дополнительных объемов меди, золота и серы и увеличения общего содержания металлов в системе.

Несколько совпадающих геохимических, структурных и геофизических факторов указывают на существование медно-молибден-серебряно-золотоносной порфиорово-скарновой системы регионального масштаба, которая до сих пор не изучена. В настоящее время порфиоровая минерализация на участке Лавердьер изучена на площади 5,2 километра в поперечнике и на глубине более 800 метров (рис. 2-4).

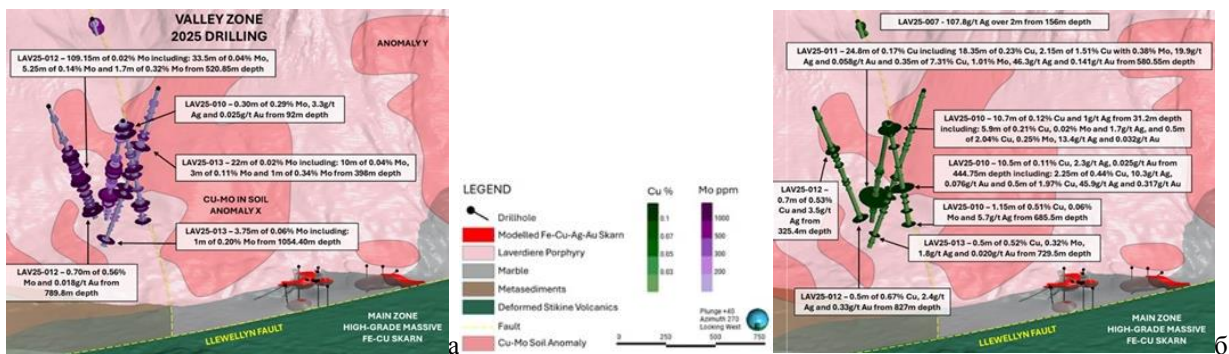


Рис. 2 3D-схемы зоны Вэлли, распределение молибдена (а) и меди (б)

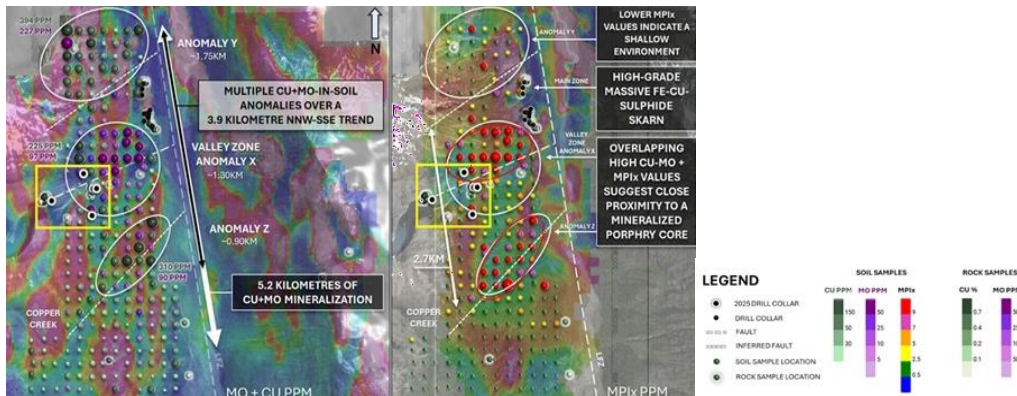


Рис. 3 Схема результатов ГРП на проекте Лавердьер: молибден и медь в аномалиях почвы относительно бурения внутри желтого прямоугольника.

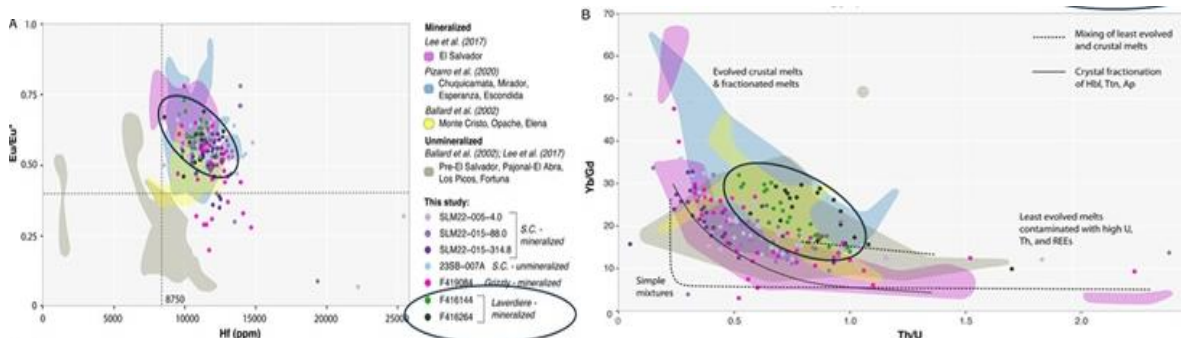


Рис. 4 А/В: Химический состав циркония по микроэлементам, фазы порфирового комплекса Лавердьер.

На рисунке 4 показана зона высокоплотных минерализованных магнитных основных включений (ММЕ), расположенных в гранодиоритовой фазе Лавердьерского порфирового комплекса.

<https://www.juniorminingnetwork.com/junior-miner-news/press-releases>

CORE SILVER CORP. - РЕЗУЛЬТАТЫ ГРП НА VMS ПРОЕКТЕ BLUE PROPERTY MINERAL TENURE В АТЛИНЕ, БРИТАНСКАЯ КОЛУМБИЯ.

16 марта 2026 г.

Бурение было направлено на исследование 150-м северо-западной и юго-восточной полосы, содержащей значительные участки карбонатно-свинцовой минерализации (CRM) и жильной полиметаллической минерализации на участке Джеки, а также на расширение известных интервалов с высоким содержанием серебра, цинка, свинца и меди. Были пересечены прерывистые зоны серебряно-содержащего галенита и сфалерит-содержащей сульфидной минерализации и подтверждена непрерывность приповерхностной минерализации - 21,65 м 23 г/т Ag, 1,0% Zn, 1,2% Pb и 0,08% Cu с поверхности на глубину примерно 180 м (рис. 1).

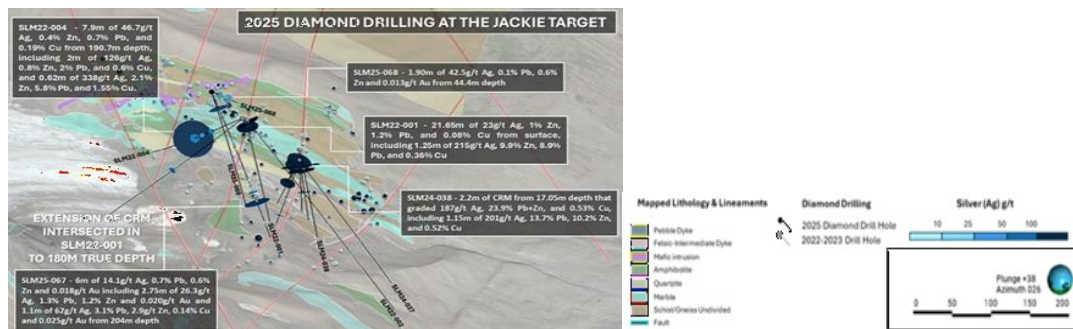


Рис. 1 3D-карта результатов бурения на участке Джеки в рамках проекта.

Программа ГРП показывает, что на Джеки-Айленде есть несколько типов серебряной и полиметаллической минерализации в различных геологических формациях, включая мрамор,

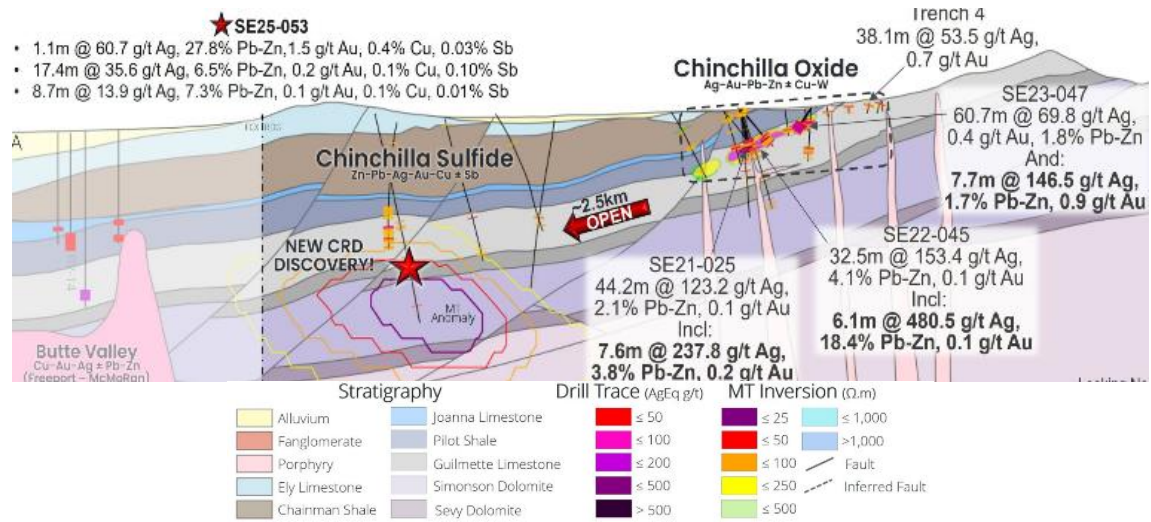


Рис. 3 Продольный разрез м-ния Chinchilla Sulfide.

Компания планирует провести скважинные электромагнитные исследования. С помощью метода ВНЕМ можно обнаружить проводящие аномалии, такие как массивные сульфидные зоны, а также проводящие аномалии на расстоянии до 250 м от скважины, что улучшит точность бурения и геологическое моделирование в исследуемом районе. Этот метод особенно эффективен при обнаружении массивных сульфидных месторождений и широко используется при поисках колчеданных, медно-колчеданных и магматических сульфидных месторождений никеля.

Проект включает в себя 39 км² перспективных участков для ГРП, в том числе мелкозалегавшие и более глубокие оксидные проявления Ag-Au±Pb-Zn «Чинчилла» и «Бьютт-Вэлли».

Ridgeline Minerals Corp. — компания, специализирующаяся на поисках м-ний на площади 200 км² в рамках семи проектов в Неваде, США.

<https://www.juniorminingnetwork.com/junior-miner-news/press-releases>

ARCWEST EXPLORATION - РЕЗУЛЬТАТЫ БУРЕНИЯ В РАМКАХ МЕДНО-ЗОЛОТОГО ПРОЕКТА TODD CREEK В ЗОЛОТОМ ТРЕУГОЛЬНИКЕ БРИТАНСКОЙ КОЛУМБИИ.

16 марта 2026 г.

Проект расположен на территории площадью 21,7 тыс га. В рамках проекта Todd Creek было пробурено в общей сложности более 4,6 тыс м в девяти скважинах, расположенных на значительном расстоянии друг от друга (рис. 1).

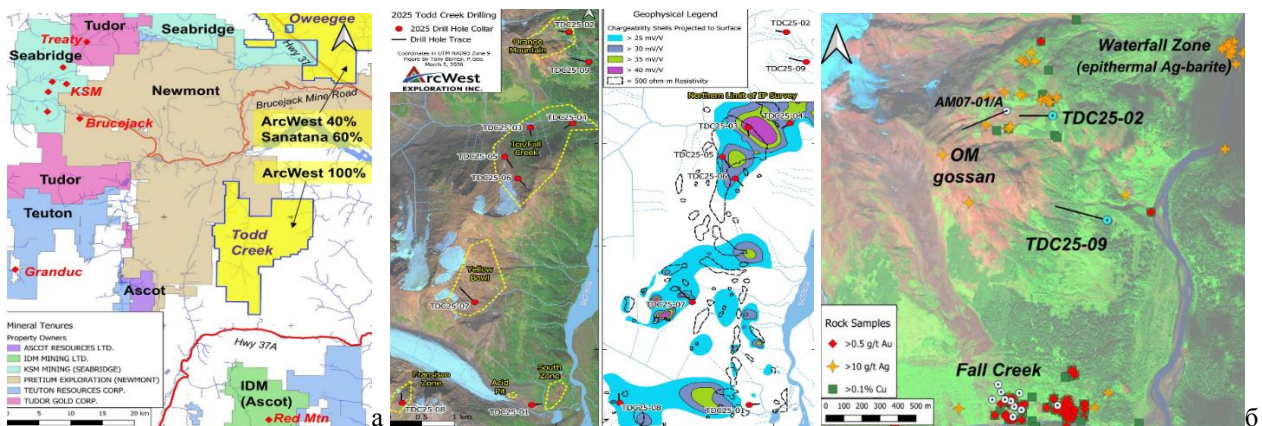


Рис. 1 Положение проекта Todd Creek (а) и бурение в целевых зонах (б).

Были протестированы пять удаленных друг от друга целевых участков с медью и золотом: зоны Франциско, Южная, Йеллоу-Боул, Айс/Фолл-Крик и Оранж-Маунтин. Медно-золотая минерализация с соответствующими аномальными содержаниями мышьяка, сурьмы, висмута и

теллура была обнаружена в нескольких местах, в том числе в зонах с жильным типом минерализации, обычно ассоциирующимся с порфировыми системами, что подтверждает возможность наличия нескольких центров минерализации в пределах коридора. В восьми из девяти пробуренных скважин были обнаружены обширные интервалы с умеренными или сильными гидротермальными изменениями и высоким содержанием вкрапленного пирита. Три скважины, пробуренные на площади 4 км², пересекли измененные порфировые интрузии.

Вертикальная зональность в районе Оранж-Маунтин: неглубокие жилы эпитермального типа переходят в более глубокие медно-содержащие жилы порфирового типа в обширном вулканическом комплексе, измененном в результате кислотного выщелачивания. В верхней части имеются многочисленные кварцевые, баритовые, карбонатно-сульфидные жилы с колломорфными прожилками и повышенным содержанием серебра, свинца, цинка, сурьмы, что характерно для эпитермальной минерализации. На глубине в измененных вулканических породах встречаются кварцевые жилы с гематитом, пиритом, халькопиритом и молибденитом порфирового типа, а также отдельные пластовые жилы с халькопиритом, залегающие в предположительно лейцитопорфировых вулканических породах.

В совокупности распределение эпитермальных и порфировых жильных комплексов, связанные с ними изменения, вызванные кварц-сульфидным парагенезисом, а также наличие вулканических пород, содержащих лейцит, свидетельствуют о высоком уровне проявления на глубине порфировой медно-золотой системы, которая может иметь щелочную природу. Индуцированная поляризация ("IP") геофизические исследования в районе Оранж-Маунтин еще не завершены, и общая геометрия и протяженность сульфидной системы изучены недостаточно.

При бурении в Айс/Фолл-Крик были обнаружены богатые сульфидами измененные породы, залегающие рядом с смоделированной аномалией удельного электрического сопротивления, что подтверждает перспективность непроверенной геофизической цели. Были обнаружены вулканические породы, измененные кварцем, серицитом и пиритом, с локальными интенсивными изменениями и высоким содержанием сульфидов. Медно-золотая минерализация, связана с кварц-пирит-халькопиритовыми жилами и брекчиями. Были исследованы наиболее интенсивные участки прилегающих смоделированных аномалий удельной электропроводности и удельного сопротивления, залегающих в районе Айс/Фолл-Крик (рис. 2).

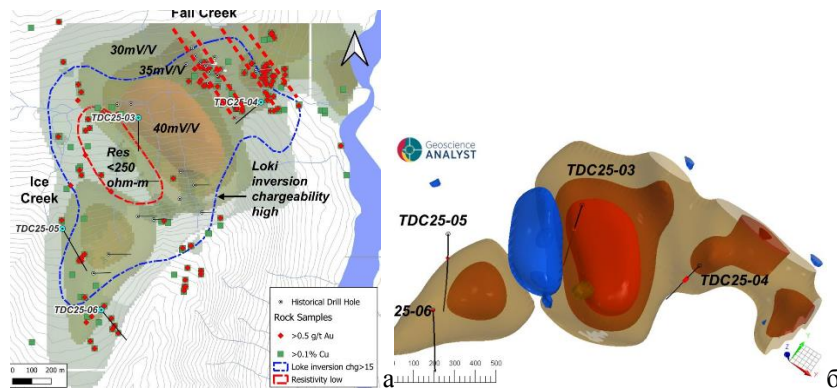


Рис. 2 Целевой участок Айс/Фолл-Крик (а) и смоделированные аномалии IP (б).

Эти результаты позволяют предположить, что скважины вскрыли внешнее ореольное образование потенциально более минерализованной системы, связанной с непройденным ядром аномалии удельного сопротивления. Подстилающая аномалия МТ указывает на возможность продолжения гидротермальной системы на глубине.

Кварцево-гематит-халькопиритовые жильные и брекчиевые системы на участках Саут-Зон и Фолл-Крик содержат самые богатые (по меди и золоту) исторические образцы керна, но их порфировый источник до сих пор не изучен. Компания считает, что эти системы минерализованных жил могут представлять собой эпитермальные проявления близлежащих медно-золотых порфировых м-ний. Однако на сегодняшний день исследования сосредоточены в основном на самих системах жил, а не на поиске связанных с ними медно-золотых порфировых

проявлений. Примерно в 500 м к западу от основной системы жил, в районе Саут-Зон, находится область интенсивного глинистого изменения и брекчирования, связанная с сильной аномалией электропроводности («Кислый котлован») (рис. 3).

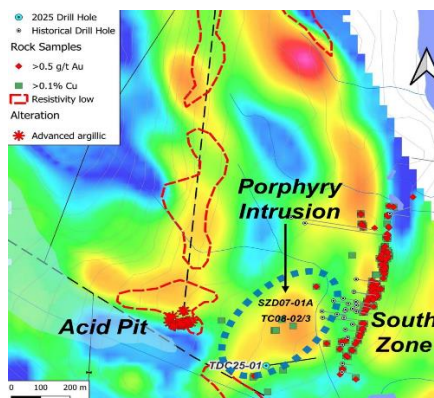


Рис. 3 «Кислый котлован» - область глинистых изменений, брекчирования и аномальной электропроводности

Эта область никогда не подвергалась бурению и представляет собой перспективный объект для поисков порфировых м-ний.

Участок Пирофиллит-Саут представляет собой обширную, практически не изученную зону с развитыми глинистыми изменениями и связанную с ней систему кварцево-пиритовых штоков с характеристиками, соответствующими потенциальной медно-золотой порфировой среде. В южной части участка развита обширная система глинистых изменений (рис. 4).

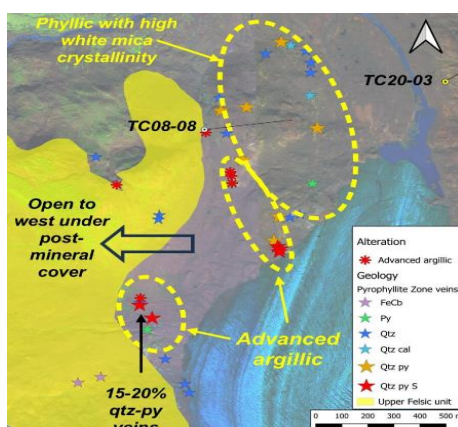


Рис. 4 Обширная система изменений на участке Пирофиллит-Саут.

В рамках этой системы наиболее выраженные кварцево-пиритовые жилы были обнаружены вдоль коридора протяженностью примерно 800 м с севера на юг и 300 м с востока на запад с редкими выходами на поверхность между Пирофиллитовым Южным и основной зоной. Обе зоны перекрыты постминерализованными вулканическими породами на западе и ледником Тодд-Крик на востоке, что указывает на то, что система остается открытой для расширения в разных направлениях. Компания интерпретирует кварцевые и пиритовые жилы в коридоре как потенциальные D-образные жилы порфирового типа, перекрытые пирофиллитом, что указывает на возможность наличия нижележащего или прилегающего порфирового медно-золотого м-ния. Эта перспективная зона не исследовалась с помощью метода индуцированной поляризации или магнитотеллурического метода, а только единичной скважиной.

Были обнаружены два интервала с содержанием $>1\%$ Si мощностью 3 м в интервале 251–254 м. Эти интервалы встречены в многофазных брекчированных кварцево-сульфидных жилах, содержащих полумассивные и массивные сульфидные зоны с высоким соотношением халькопирита и пирита и локальными эпитермальными текстурами, в том числе пластинчатым кальцитом, замещенным пиритом. Эти жилы пересекают сильно хлоритизированные вулканические и осадочные породы, в которых местами встречаются массивные сульфидные

прослойки со следами халькопирита. Эти слои интерпретируются как эхалит, образовавшийся в результате гидротермальных выбросов на морском дне. В этих пластах наблюдаются аномально высокие концентрации меди и молибдена, а также очень высокое содержание серы. Сквозные взаимосвязи предполагают, что Cu-Ag минерализованные эпитеpmальные жилы и VMS-оруденение являются результатом отдельных событий минерализации.

Высокое содержание пирита хорошо коррелирует с областями повышенной электропроводности по модели и свидетельствует о широко распространенных и интенсивных гидротермальных изменениях, связанных с магматическими и гидротермальными флюидами, богатыми серой и железом, а также о частом присутствии гипогенного гематита, указывающего на окислительную систему. Высокая степень кристалличности вторичной белой слюды указывает на мощную высокотемпературную гидротермальную систему. Кроме того, повсеместное повышение концентрации As, Sb, Bi и Te позволяет предположить, что многие пробуренные скважины пересекают участки с высоким или неглубоким залеганием минерализации, которая может быть связана с более глубокими интрузиями и потенциальными рудными телами.

Окончательно идентифицированы измененные и слабо минерализованные полевошпатово-пиритовые порфиоровые монзонитовые интрузии в зонах Саут-Зон, Йеллоу-Боул и Франциско, охватывающие большую территорию площадью 4 км². В течение последних трех лет компания ArcWest занималась поиском и разведкой м-ний порфиорового типа. Ключевым критерием для поисков м-ний этого типа является обнаружение высокоизмененных и минерализованных порфиоровых интрузий.

Комплексный анализ данных позволил выделить три приоритетных, практически не исследованных целевых участка.

1. Аномалия удельного электрического сопротивления в Фолл-Крик. Самая крупная и интенсивная аномалия удельного электрического сопротивления является важным объектом для дальнейших исследований. Аномалия накладывается на область с высокой электропроводностью, которая была успешно протестирована и подтверждена с помощью геохимического моделирования. Тесная взаимосвязь между содержанием пирита и смоделированными показателями заряженности и удельного электрического сопротивления подтверждает правильность геофизической интерпретации, а увеличение содержания сульфидов и золота с теллуrom в направлении аномалии удельного электрического сопротивления указывает на близость к потенциальной минерализованной зоне. Неисследованная часть участка с аномально высоким удельным сопротивлением имеет размеры примерно 600×260 м и является приоритетным объектом для дальнейшего бурения.

2. Многочисленные геологические особенности в Орандж-Маунтин, позволяют предположить, что гидротермальная система и геохимическая аномалия могут представлять собой высокотемпературную порфиоровую медно-золотую систему. В скважине обнаружены поздние кварцевые, баритовые, карбонатно-сульфидные жилы с позднемезозойской колломорфной полосчатой структурой и геохимическим составом Ag-Pb-Zn-As-Sb, характерным для эпитеpmальных месторождений. На глубине скважина пересекает интрузивные дайки, гидротермальные брекчии, минерализованные порфиоровые вулканические породы, предположительно содержащие лейцит, а также богатые, но низкоплотные халькопиритовые жилы, в том числе полосчатые кварц-гематит-хлорит-халькопирит±молибденитовые жилы, которые могут образоваться в результате изменения магнетита и биотита. Наблюдения и гиперспектральные данные указывают на повсеместное филлитовое изменение по всей длине скважины. В совокупности эти особенности указывают на наличие высокотемпературного медно-порфиорового месторождения Cu-Au и на возможность существования более крупной минерализованной системы на глубине.

3. В Южной зоне обнаружение интрузии как минимум в двух скважинах, пробуренных на расстоянии более 285 м друг от друга, значительно повышает перспективность этого участка, расположенного между двумя участками: богатой золотом и медью системой жильных тел «Южная зона» на востоке и сильно измененной глинистыми отложениями областью «Кислый котлован» на западе— крупной геофизической целью с высокой заряжаемостью и низким

удельным сопротивлением, которая до сих пор не была изучена. Это соотношение можно использовать для анализа поверхностных исторических образцов бурения, чтобы уточнить геометрию интрузии и лучше понять ее связь с окружающими изменениями и минерализацией.

Компания ArcWest воодушевлена перспективой обнаружения в рамках проекта Todd Creek м-ний медно-золотых руд. Характер горных пород указывает на наличие порфировых, вулканогенно-осадочных и эпитермальных минеральных систем, поэтому рекомендуется продолжить оценку рудного потенциала этих обширных зон изменений и минерализации.

ArcWest Exploration Inc. — компания, специализирующаяся на поиске месторождений медно-порфировой формации на западе Северной Америки. В распоряжении компании семь медно-золотых проектов в ведущих районах добычи медно-порфировой формации в Британской Колумбии. Среди них — проекты Todd Creek и Oweege Dome, которые являются двумя крупнейшими и наиболее перспективными участками для поисков м-ний медно-золотой формации в плодородном «Золотом треугольнике» Британской Колумбии.

<https://www.juniorminingnetwork.com/junior-miner-news/press-release>

КОМПАНИЯ AEONIAN RESOURCES - ГРП НА МЕДЬ И СЕРЕБРО НА ПРОЕКТЕ КУКАНУС, ЮГО-ВОСТОК БРИТАНСКОЙ КОЛУМБИИ.

16 марта 2026 г.

Проект «Кукануса» — это район для разведки месторождений меди и серебра, расположенный на юго-востоке Британской Колумбии, недалеко от границы между Канадой и США. Проект охватывает территорию площадью 352 км² в бассейне Перселл — крупном протерозойском осадочном бассейне, в котором залегают пластовые медно-серебряные м-ния. ГРП в Куканусе направлены на выявление проводящих стратиграфических горизонтов и структурных ловушек в осадочных породах, формации Реветт, в которых может находиться медная минерализация.

Запланировано пробурить три скважины общей протяженностью 900 м. Планируется исследовать проводящий осадочный комплекс мощностью 130 м, который, по предварительным данным, является перспективным вмещающим объектом для медной минерализации. Цель бурения определена по данным аэромагнитной геофизики.

Аномалия электропроводности простирается на 500 м вкост простирания и остается открытой как в латеральном направлении, так и по падению.

Джейк — один из 19 приоритетных медно-серебряных участков, выявленных на территории Кукануса (рис. 1).



Рис. 1. Результаты бурения на медном проекте Куканус.

Участок Джейк представляет собой перспективный объект благодаря сочетанию нескольких ключевых геологоразведочных показателей:

- поверхностная медная и серебряная минерализация, обнаружена в осадочных породах;
- сильная магнитная аномалия и аномалия удельной электропроводности, совпадающие с минерализованными горизонтами;
- геологические пласты, соответствующие геофизическим аномалиям;
- проводящий стратиграфический комплекс, мощностью в 130 м.

- поверхностный отбор проб показал содержание меди до 0,32% и серебра 31,1 г/т. Эти залежи совпадают с участками с высокой электропроводностью и поверхностными магнитными аномалиями, выявленными в ходе аэрогеофизических исследований.

В совокупности эти особенности создают прочную геологическую основу для проверки того, продолжается ли медно-серебряная минерализация на глубине в благоприятных осадочных породах.

Геофизическая интерпретация показывает, что проявление Джейк соответствует проводящей стратиграфической толще мощностью 130 м, которая наклонена на восток под углом, соответствующим углу залегания пластов, наблюдаемому в обнажениях на поверхности. Предполагается, что проводящая зона простирается примерно на 500 м вкостр простираения и остается открытой как в латеральном направлении, так и в направлении падения, что обеспечивает потенциал для расширения в случае подтверждения наличия минерализации.

В рамках программы компания будет использовать портативный рентгенофлуоресцентный анализатор (pXRF) для быстрой оценки концентрации меди в буровом керне. Прибор будет использоваться для геологической интерпретации и поможет сделать программу бурения более гибкой, поскольку результаты будут доступны в режиме реального времени.

М-ния меди в осадочных породах образуются, когда металлоносные флюиды мигрируют через проницаемые осадочные породы и осаждают минералы, содержащие медь, в благоприятных стратиграфических горизонтах, часто вдоль разломов или других структурных ловушек. Такие месторождения могут образовывать обширные по площади минерализованные слои, залегающие в соответствии с напластованием в осадочных бассейнах.

В Куканусе ГРП сосредоточены на осадочном комплексе Реветт, где медь и серебро залегают в определенных осадочных породах, которые создают благоприятные флюидные пути и химические условия для отложения металлов. В бассейне Пурселл минерализованная толща, известная как формация Риветт в Монтане, соответствует формации Крестон в Британской Колумбии. ГРП в других районах бассейна Перселл в Монтане были нацелены на тот же региональный осадочный бассейн и стратиграфическую последовательность, которая простирается на север, в юго-восточную часть Британской Колумбии. В этом бассейне находится несколько крупных м-ний меди и серебра в осадочных породах, в том числе проект Либби (Монтано), проект Рок-Крик и рудник Спар-Лейк.

Проект «Куканус» находится на ранней стадии ГРП и наличие минерализации на глубине пока не подтверждено. Выявленные участки представляют собой проводящие стратиграфические горизонты и структурные зоны-ловушки, залегающие в благоприятных осадочных породах на всей территории проекта. Результаты первой программы бурения на уч-ке Джейк помогут уточнить геологическую модель и направить дальнейшие исследования в более широкий спектр перспективных участков.

Aeonian Resources Corp. — канадская компания специализируется на поисках м-ний меди и критически важных ПИ в осадочных породах в Британской Колумбии.

<https://www.juniorminingnetwork.com/junior-miner-news/press-releases>

КОМПАНИЯ DLP RESOURCES – РЕЗУЛЬТАТЫ ГРП НА МЕДНО-МОЛИБДЕНОВОМ М-НИИ ЭСПЕРАНСА В ПЕРУ.

16 марта 2026 г.

Проект Esperanza Cu-Mo — это ГРП на ранней стадии реализации в южной части Перу, охватывающий территорию площадью 14 тыс га. Медно-молибденовая минерализация была впервые обнаружена в ходе картирования с использованием ДДЗ. Были получены геохимические результаты анализа образцов, взятых в четырех траншеях в медной зоне на проекте Эсперанса (рис. 1, 2).

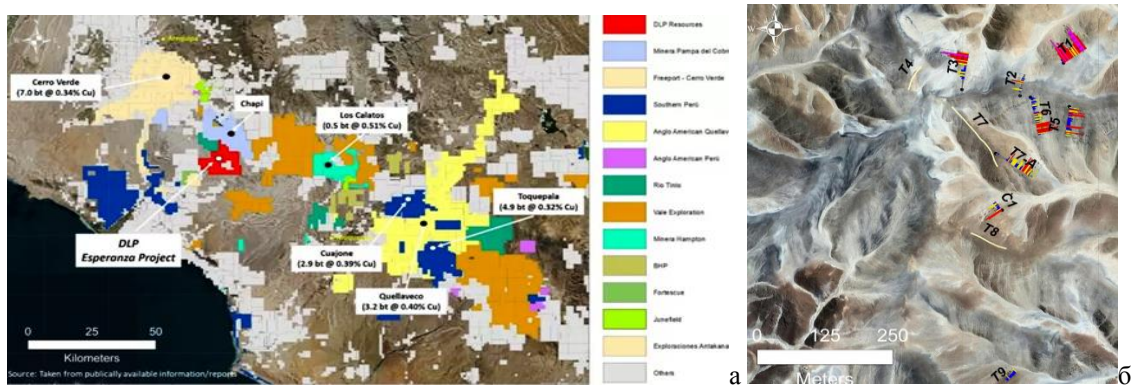


Рис. 1 Расположение проекта «Эсперанса» (а) и траншей прободоотбора (б).

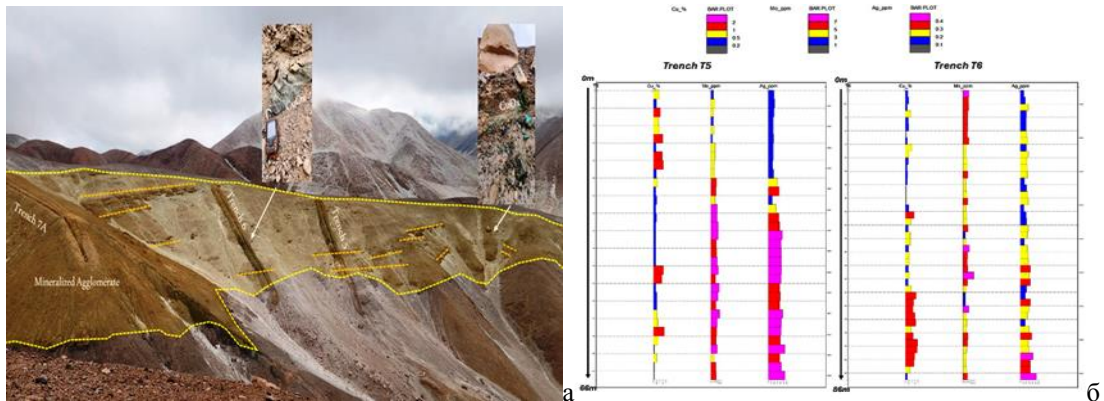


Рис. 2 Расположение траншей вдоль зоны пологих залежей минерализованных агломератов (а) и таблица результатов анализа образцов (б).

Результаты бурения на площади 700 x 300 м, подтвердили наличие приповерхностных оксидов меди вдоль структурного фланга медно-молибденовой порфировой системы. Были обнаружены залежи меди на глубине до 100 м со средним содержанием оксида меди от 0,19% до 1,03%.

Характерные кварцевые прожилки, гидротермальные брекчии типов D и A, а также турмалин и выявленные изменения указывают на наличие неглубоко залегающей порфировой системы.

DLP Resources Inc. — компания, занимающаяся разведкой полезных ископаемых на юго-востоке Британской Колумбии и в Перу в поисках цветных металлов и кобальта.

<https://www.juniorminingnetwork.com/junior-miner-news/press-releases>

КОМПАНИЯ GREAT ATLANTIC - ПРОГРАММА ГРП НА ПРОЕКТЕ ГЛЕНЕЛГ - ЗОЛОТО, СУРЬМА И ВАНАДИЙ НА ЮГО-ЗАПАДЕ НЬЮ-БРАНСУИКА

16 марта 2026 года,

Программа ГРП будет сосредоточена на участках, где проводилось поверхностное опробование и были установлены аномалии, содержащие золото, сурьму, ванадий, литий и титан (рис. 1).

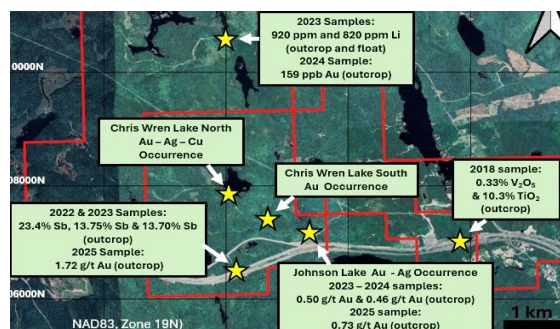


Рис. 1 Целевые участки проекта Гленелг.

Планируется провести ГРП в трех целевых зонах на территории Гленелга - рытье траншей и/или бурение, а также геохимический отбор проб горных пород и почвы и геофизические исследования. В южной части этого целевого района была обнаружена жила, содержащая сурьму (кварц-карбонат-стибнит). В пяти образцах из жилы содержание сурьмы составило до 23,4%. Особое внимание будет уделено этой сурьмяной жиле и золотоносной зоне разлома, а также другим потенциальным участкам: Крис-Врем-Лейк-Норт и Крис-Врен-Лейк-Саут.

Были собраны образцы горных пород с ледниковых отложений и обнажений в этом районе, содержащих аномально высокие концентрации золота и/или лития. В этом районе планируется провести геохимический отбор проб почвы и горных пород для более точного определения целей. После этих работ планируется провести геофизические исследования (магниторазведку и электроразведку), а по их результатам определить потенциальные места для рытья траншей и/или бурения.

Образцы горных пород, показавшие аномально высокое содержание лития, были проанализированы методом атомно-эмиссионной спектроскопии с индуктивно-связанной плазмой после четырехкратного кислотного выщелачивания. Анализ содержания ванадия проводился рентгенофлуоресцентным методом.

Great Atlantic Resources Corp. — канадская геологоразведочная компания, специализирующаяся на поиске и разработке м-ний полезных ископаемых в богатой ресурсами Атлантической Канаде, одном из ведущих горнодобывающих регионов мира.

<https://www.canadianminingjournal.com/press-release>

ANDINA COPPER CORP. – РЕЗУЛЬТАТЫ ГРП НА CU-AU-AG М-НИИ ПИУКЕНЕС В ЮЖНОЙ АМЕРИКЕ.

17 марта 2026 года

Выявлен обширный интервал медно-золотой минерализации, залегающий в сильно прожилкованном диоритовом порфире с интенсивными серицитовыми изменениями, перекрывающими калиевые, что подтверждает наличие нового порфирового медно-золото-серебряного м-ния на проекте Пиукенес.

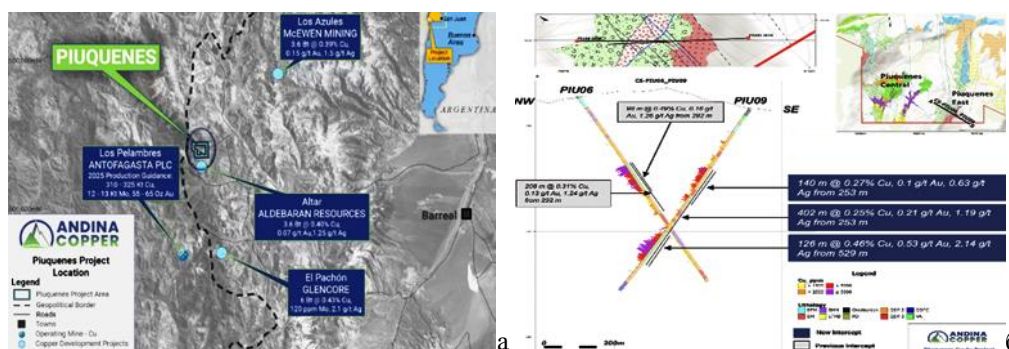


Рис. 1 Проект Piuquenes Cu-Au, провинция Сан-Хуан, Аргентина (а) и разрез минерализации (б).

Последующее бурение продолжает расширять порфировую медно-золотую минерализацию - 208 м при 0,31% Cu, 0,13 г/т Au, 1,24 г/т Ag.

Более глубокий минерализованный интервал находится в пределах диоритового порфира с хорошо развитыми серицитовыми изменениями, покрывающими калий, представленный интенсивными жилами $A > B$, содержащими халькопирит. Интенсивность прожилкования увеличивается по мере продвижения вниз по разрезу, при этом кварцево-сульфидные прожилки встречаются в количестве от умеренных до обильных, местами достигая 40–60 прожилков на 1 м. Гидротермальные магматические брекчии развиты вдоль интрузивных контактов по бокам от минерализованной зоны.

Интенсивные серицитовые изменения, перекрывающие калиевые комплексы, указывают на то, что система подверглась значительному телескопированию, что позволяет предположить наличие на более глубоких уровнях калиевого ядра с высоким содержанием золота.

Геофизическая аномалия электропроводности, выявленная с помощью метода индуцированной поляризации (Induced Polarization, IP) совпадает с магнитотеллурической аномалией и минерализованным диоритовым порфиром, обнаруженным в ходе ГРП, что является приоритетной целью в рамках формирующейся геологической модели м-ния Пиукенес (рис. 2).

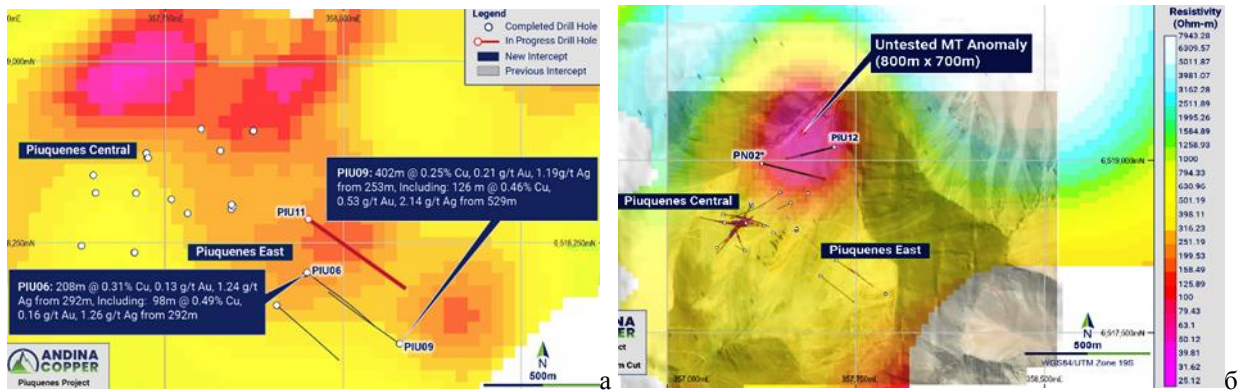


Рис. 2 Минерализация на фоне электрического сопротивления (а) и на фоне аномалии МТ. б

Аномалия МТ характеризуется низким контрастом удельного сопротивления, значительной вертикальной протяженностью, начинающейся на глубине ~600 м. В контексте порфировых систем миоценового возраста в южных Андах проводящие структуры такого масштаба и глубины обычно связаны с интрузивной активностью или магматическими и гидротермальными источниками, а не с поверхностными изменениями.

Интеграция данных магнитотеллурического зондирования с существующими наборами данных по индуцированной поляризации (IP), результатами бурения, картами изменчивости и структурной интерпретацией позволила лучше понять пространственные взаимосвязи между более глубокими проводящими структурами и залегающей над ними порфировой минерализацией. Эта взаимосвязь позволяет предположить, что выявленные на данный момент восточная и центральная части м-ния могут представлять собой верхние проявления, связанные с более глубоким источником в северной части м-ния Пиукенес.

Andina Copper Corporation — владеет двумя значительными м-ниями в крупнейшем в мире меднорудном поясе Анд в Аргентине и Колумбии, а также перспективным медно-золотым м-нием в рудном медном районе Прибрежной Кордильеры в Чили.

<https://www.juniorminingnetwork.com/junior-miner-news/press-releases>

КОМПАНИЯ RUA GOLD - ГРП НА ЗОЛОТОСУРЬМЯНОМ М-НИИ ОЛД-КРИК В РИФТОН-ГОЛДФИЛД, НОВАЯ ЗЕЛАНДИЯ.

17 марта 2026 г.

В рамках проекта продолжается планирование ГРП (рис. 1).

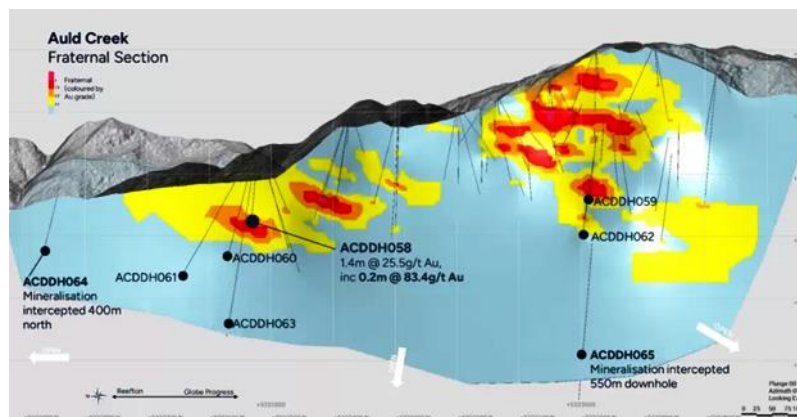


Рис. 1 Продольный разрез м-ния Олд-Крик

Поверхностная геохимия указывает на высокую вероятность наличия минерализации. Для исследования всей 2,5-км геохимической аномалии золото-мышьяково-сурьмянистой почвы было проведено разведочное бурение. Все пробуренные скважины пересекли оруденение, что подтверждает ее интерпретацию как геологического объекта районного масштаба.

Все скважины успешно пересекли структуру «Фратернал», подтвердив ее описание как непрерывного геологического объекта районного масштаба. Планируется дальнейшее бурение с целью заполнения и расширения, а также геологическое моделирование и геохимическая идентификация жил и вмещающих их граувакков/аргиллитов для более полного геологического и структурного изучения м-ния.

Признаки минерализации прослеживаются до глубины 2500 м (на 1500 м за пределами текущей ресурсной зоны).

В совокупности эти результаты существенно расширяют представления компании о системе Олд-Крик, предоставляя четкие ориентиры для дальнейшего бурения, направленного на увеличение запасов высокосортовой минерализации вдоль наклонного пласта в северном направлении и на глубине.

RUA GOLD — геологоразведочная компания контролирует золотоносный район Рифтон на Южном острове Новой Зеландии. В этом районе, где исторически добывалось более 2 млн унций золота с содержанием от 9 до 50 г/т, компания владеет более чем 120 тыс га.

<https://www.juniorminingnetwork.com/junior-miner-news/press-releases>

КОМПАНИЯ STAR COPPER - РЕЗУЛЬТАТЫ БУРЕНИЯ НА МЕДНО-ЗОЛОТОМ ПРОЕКТЕ STAR НА СЕВЕРО-ЗАПАДЕ БРИТАНСКОЙ КОЛУМБИИ.

17 марта 2026 г.

Были пробурены 6 скважин для расширения медно-золотой системы на запад, север и юг, а также для изучения взаимосвязи между порфировой минерализацией, калиевыми изменениями, разломами и сопутствующими аномалиями проницаемости (рис. 1).

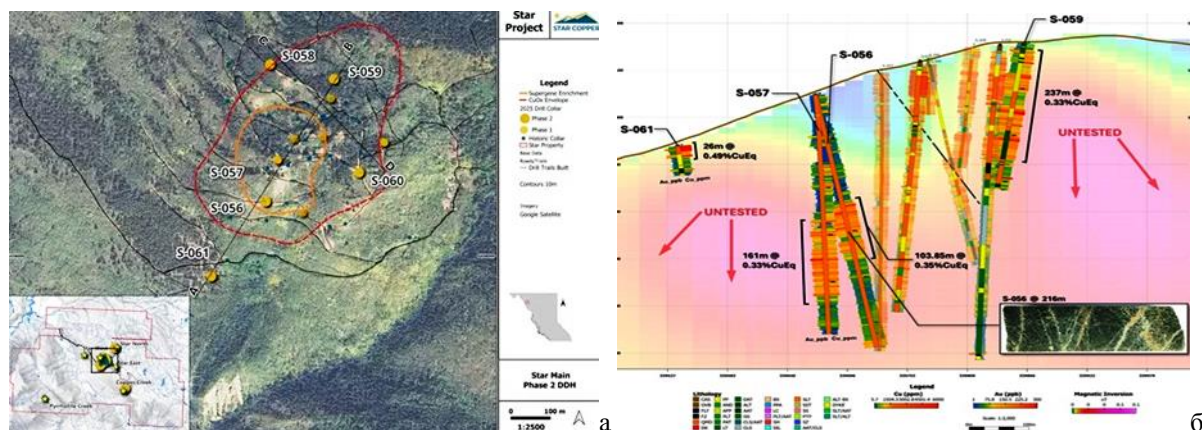


Рис. 1 План бурение (а) и поперечный разрез на м-нии Star Copper.

Минерализованная система, открыта в нескольких направлениях. Система гипогенов не нарушена, и планируется расширить известные зоны. Планируется 3D-исследование методом интерферометрии для дальнейшего изучения более глубоких участков и проверки достоверности модели порфирового м-ния

Бурение на м-нии Стар-Мейн было направлено на расширение минерализованных коридоров в стороны — на север, запад и юг, а также на изучение более глубокой гипогенной минерализации, чтобы лучше понять структурные и литологические факторы, влияющие на медно-золотую минерализацию в порфировых м-ниях, и их связь с аномалиями электропроводности. Западные скважины подтвердили наличие широкого коридора с калиевыми изменениями и халькопиритом. Северные скважины показали, что минерализация распространяется на вулканические и порфировые вмещающие породы, связанные с мощными жилами типа D и В. Скважины показывают, что западный коридор остается открытым и содержит

протяженные участки кварцевого монцодиорита с халькопиритом и устойчивыми калиевыми полевыми шпатами. В северной и центральной частях Стар-Мейн медно-золотая минерализация по-прежнему присутствует в слоистых вулканических и порфировых породах, где совпадают электропроводность, пирит-халькопиритовые прожилки и локальные калиевые ореолы. На южной стороне системы в окисленных кварцевых монцодиоритах и порфирах сохраняется приповерхностная медная минерализация.

Самые богатые рудные зоны связаны с калиевыми или калиево-сопутствующими изменениями, кварцево-сульфидными прожилками и структурно подготовленными вулканическими или интрузивными вмещающими породами.

Результаты бурения свидетельствуют о наличии крупной открытой медно-золотой порфировой системы в районе Стар-Мейн с несколькими минерализованными коридорами и четкими векторами роста.

Star Copper Corp. — развивает свой проект Star, в рудном районе Голден-Триэнгл и Шеслей в Британской Колумбии. В рамках проекта разрабатываются несколько м-ний медно-золотого порфирового типа, в том числе Стар-Мейн, Стар-Норт и Коппер-Крик. GPR подтвердили наличие минерализации на глубине, открытой во всех направлениях.

<https://www.juniorminingnetwork.com/junior-miner-news/press-releases>

КОМПАНИЯ HERCULES METALS - БУРЕНИЕ НА УЧАСТКЕ HERCULES МЕДНОЙ СИСТЕМЫ «ЛЕВИАФАН» В ЗАПАДНОМ АЙДАХО.

17 марта 2026 г.

Программа рассчитана на бурение от 20 до 30 тыс метров скважин, сосредоточенных на расширении медной системы «Левиафан» вдоль простирания (рис. 1).

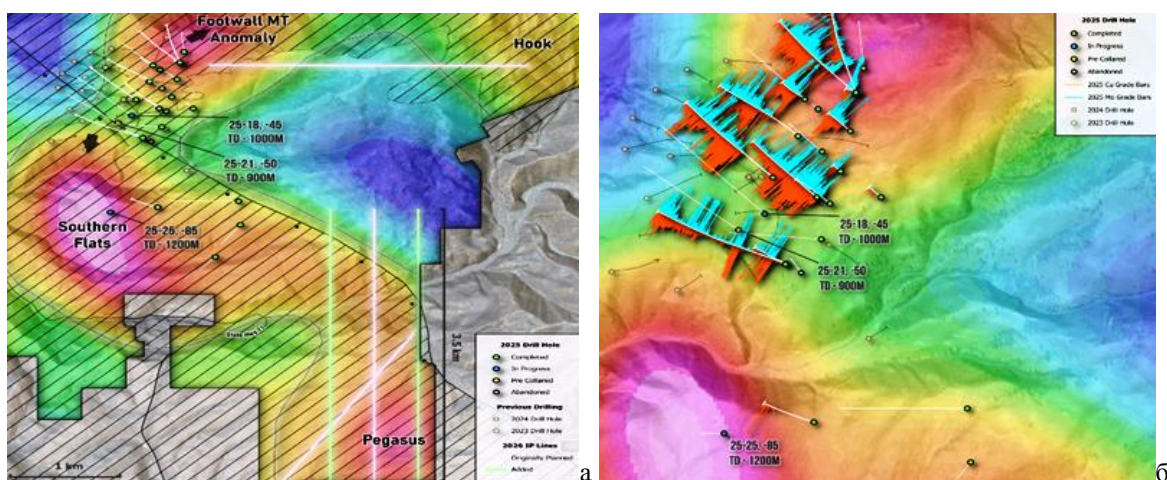


Рис. 1. Запланированное бурение на срезе магнитотеллурического зондирования на глубине 800 м (а) и результаты 3-х пробуренных скважин (б).

Завершено исследование методом индуцированной поляризации на новых аномалиях МТ. Серия линий "IP" была проложена над новыми аномалиями Pegasus и Hook МТ, чтобы определить приоритетные цели. Две запланированные линии были проложены над аномалией Pegasus, а затем еще две — для расширения зоны значительного заряда, выявленной по предварительным результатам.

Hercules Metals Corp. (TSXV: BIG) (OTCQB: BADEF) (FSE: COX) — геологоразведочная компания, специализирующаяся на разработке медно-порфирового месторождения в Айдахо. Система «Левиафан» — одно из самых важных новых м-ний в стране на сегодняшний день.

<https://www.juniorminingnetwork.com/junior-miner-news/press-releases>

КОМПАНИЯ BCM RESOURCES - БУРЕНИЕ В РАМКАХ ПРОЕКТА THOMPSON KNOLLS PORPHYRY-SKARN CU-AU-AG-MO В ШТАТЕ ЮТА.

17 марта 2026 г.

В первой скважине были пересечены 155,4 м скарнов с содержанием 0,66% Cu, 0,12 г/т Au и 7,4 г/т Ag. В ходе исследования был выявлен сильный вектор, указывающий на потенциально увеличивающуюся минерализацию к юго-западу и/или югу от скважины.

BCM Resources Corporation - сосредоточена на разведке м-ния Томпсон-Ноллс, где были обнаружены медь, золото, серебро и молибден. Компания контролирует перспективные проекты по разведке м-ний меди, золота и молибдена в Британской Колумбии.

<https://www.juniorminingnetwork.com/junior-miner-news/press-releases>

КОМПАНИЯ ARYA RESOURCES - ПЕРЕСЕЧЕНИЕ ЖЕЛЕЗОРУДНЫХ ПЛАСТОВ В РАЙОНЕ ОЗЕРА ВЕДЖ В САСКАЧЕВАНЕ.

17 марта 2026 г.

Программа ГРП включала в бурение шести скважин протяженностью более 1 тыс м в зонах Твин и Т-6. Буровые пересечения указывают на наличие нескольких интервалов железорудных формаций (рис. 1).

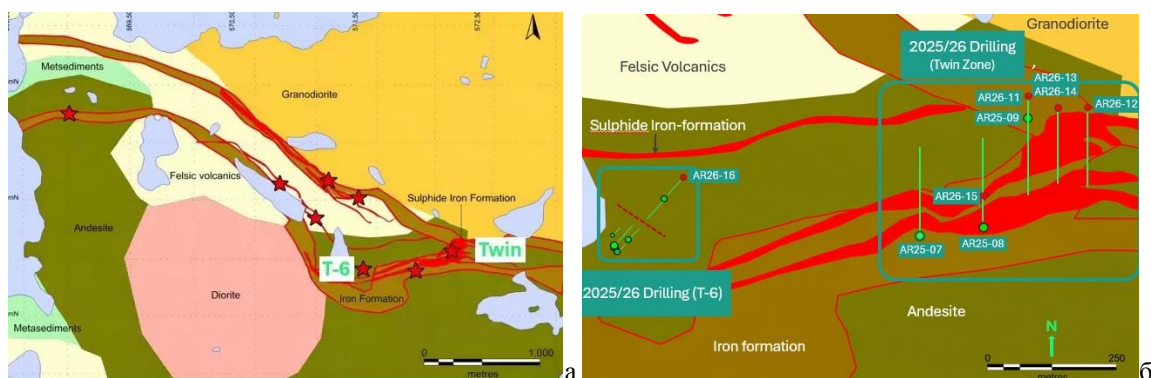


Рис. 1 План (а) и разрез (б) бурения в зонах Twin и Т-6.

Пробуренные скважины указывают на то, что залежи железной руды, обнаруженные в зоне разлома, находятся как выше, так и ниже мест, где ранее проводились буровые работы, и простираются в стороны на восток и запад

Arya Resources Ltd. — канадская компания развивает свой флагманский проект *Wedge Lake Gold* и проект по добыче никеля, меди и кобальта *Dunlop*.

<https://www.juniorminingnetwork.com/junior-miner-news/press-releases>

SPARTAN METALS ПРИОБРЕТАЕТ КРУПНЕЙШЕЕ М-НИЕ ВОЛЬФРАМА В США.

17 марта 2026 года

Измеренные и предполагаемые запасы вольфрама на м-нии - 77,2 млн т при содержании 0,09% WO₃ и 0,09% Mo (эквивалент 0,15% WO₃) (рис. 1).

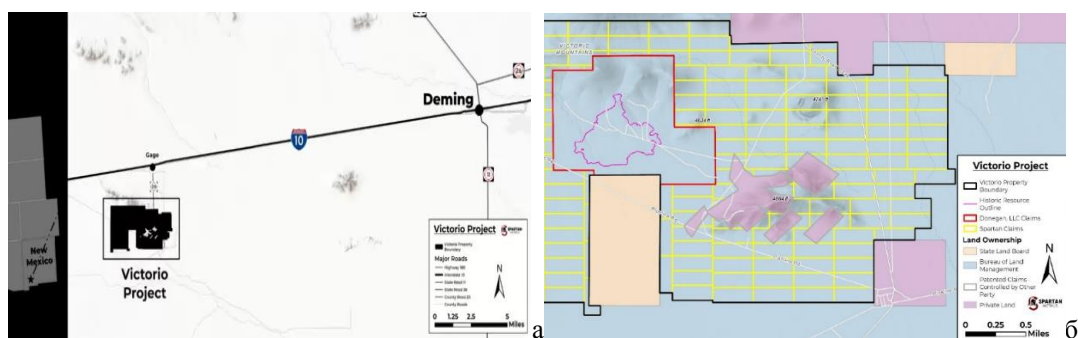


Рис. 1 Схемы расположения (а) и состояния исторических ресурсов (б) м-ния Викторио

Проект включает в себя 34 участка площадью ~ 15,8 км² в 45 км к западу от г. Деминг, штат Нью-Мексико. Медно-вольфрамовое м-ние Викторио представлено жильными и скарновыми залежами, расположенными в верхнекембрийских/ордовикских песчаниках Блисс и ордовикских известняках Эль-Пасо. Медно-вольфрамовая минерализация в основном сосредоточена в кварцевых жилах, простирающихся в восточно-северо-восточном направлении и образующих рудное тело в форме перевернутого блюда или подковы. Текущие размеры - 1125 x 990 м в плане и от 8 м до 300 м мощность (рис. 2).

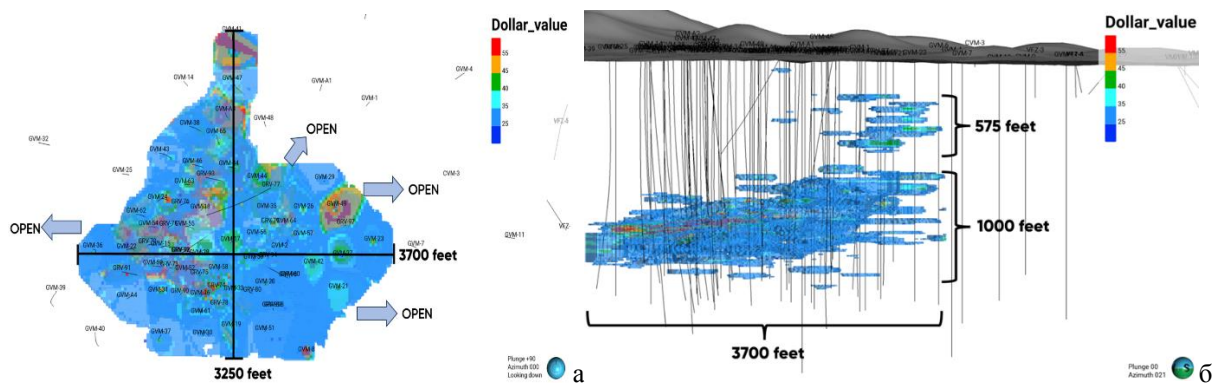


Рис. 2 Вид в плане (а) и разрез (б) модели экономической оценки при цене 25 \$ США за короткую тонну.

Молибденит и шеелит представляют наибольший экономический интерес, бериллий и плавиковый шпат имеют второстепенное значение и требуют дополнительной оценки. М-ние было пробурено с шагом в 120 м, около 50% текущих запасов относятся к категории предполагаемых, поэтому для повышения категории запасов требуется дополнительное бурение. Кроме того, существует потенциал для постепенного увеличения объема запасов на северо-востоке, востоке и западе от существующих оценок.

Victorio - это перспективный разведочный вольфрамово-молибденовый проект с историческими оценками минеральных ресурсов, которые делают Victorio одним из крупнейших м-ний вольфрама в Соединенных Штатах. Проект Victorio дает возможность поставлять в США значительные объемы вольфрама и молибдена, а также других важнейших металлов, таких как бериллий, плавиковый шпат, рений и рубидий.

Spartan Metals Corp. – владеет вольфрамово-молибденовым проектом Victorio в Нью-Мексико и вольфрамово-серебряно-рубидиевым проектом Eagle в Неваде. В м-нии Викторио сосредоточены крупнейшие в США запасы вольфрама, а также значительные концентрации бериллия и плавикового шпата

<https://www.juniorminingnetwork.com/junior-miner-news/press-releases>

GLENSTAR MINERALS - ПРОГРАММА БУРЕНИЯ НА МЕДНОМ ПРОЕКТЕ WILDHORSE, ШТАТ НЕВАДА.

17 марта 2026 г.

При вскрышных работах также была выявлена широкая зона измененных пород, а минерализация оксидных сульфидов прослеживается на восток вдоль разлома, простирающемся строго на восток и вверх по склону от вскрытой траншеей площади. По результатам анализа содержание меди составило 1,6%, 5,3%, 2,3% и 5,1%, а содержание серебра — в среднем 21,6 промилле. Кроме того, в образцах аномально высокое содержание висмута — в среднем 156 промилле в четырех образцах, а также вольфрама — в среднем 72,5 промилле в тех же образцах. Геологические исследования этой зоны показали наличие сложного массива узких порфировых даек с вкраплениями полевого шпата в черной мелкозернистой породе.

Центральная часть участка содержит сложные порфировые интрузии в сильно ороговикованной оболочке. Медь и серебро, а также сильно аномальные висмут, сурьма и вольфрам в центральной части м-ния окружены мощной цинковой и свинцовой минерализацией дальше от центра системы.

Семь скважин, запланированных для зоны «Гремучая змея», будут пробурены на глубину от 90 до 150 м. Судя по зонированию минерализации золота, серебра, вольфрама, висмута, теллура и цветных металлов, центр минерализованной системы на участке Уайлдхорс находится между зонами «Гремучая змея» и «Кока-Кола» и вокруг них, а также может простираться на глубину к востоку и западу от этих обнаженных участков. Собранные на данный момент данные свидетельствуют о том, что расстояние между этими двумя зонами может превышать 1 км по простиранию. План бурения разработан таким образом, чтобы проверить степень и масштабы аналогичной минерализации в каждой из зон и определить размеры потенциальной скарновой системы и ожидаемой нижележащей порфировой системы

Glenstar Minerals Inc. — компания, занимающаяся разведкой м-ний полиметаллов.

<https://www.juniorminingnetwork.com/junior-miner-news/press-releases>

ANTIMONY RESOURCES – ГРП НА М-НИИ БОЛД-ХИЛЛ С САМЫМ ВЫСОКИМ СОДЕРЖАНИЕМ СУРЬМЫ В МИРЕ, НЬЮ-БРАНСУИК.

17 марта 2026 года

Потенциальный объем добычи составляет около 2,7 млн т с содержанием сурьмы 3–4%, что соответствует примерно 81–108 тыс т содержащегося в основной зоне. М-ние площадью 400 x 700 м открыто со всех сторон и на глубину.

Компания Antimony Resources проводит 10 тыс м бурения в основной зоне, сокращая расстояние между скважинами примерно до 50 м, чтобы получить геологическую информацию, необходимую для оценки минеральных ресурсов по стандарту NI 43-101.

При рытье траншей в южной части участка были обнаружены валуны и выходы на поверхность стибнита — на расстоянии 150 м. Предположительно здесь находится довольно крупная система минерализации, которую предстоит изучить.

<https://www.northernminer.com/promoted-content/jv-article-antimony-resources-targets>

КОМПАНИЯ SOUTHERN CROSS ОБНАРУЖИЛА ЗАЛЕЖИ СУРЬМЫ В АВСТРАЛИИ

16 марта 2026 года

На участке Санди-Крик, расположенном в 60 км к северу от Мельбурна, в скважине на глубине 251,1 м были обнаружены 17,3 м с содержанием золота 15,3 г\т и 3,2% антимонита.

Среди других примечательных пересечений:

- пять жильных комплексов, наибольшая мощность пересечения - 10,3 м, 7,9 г\т золота и 0,4% антимонита с глубины 137 м.

- восемь жильных комплексов, на глубине 210,4 м— 17,9 м с содержанием 5 г\т золота и 1,4% антимонита, в том числе 4,4 м с содержанием 18,2 г\т золота и 5,3% антимонита на глубине 213,2 метра.

В Санди-Крик будет пробурено более 240 скважин общей протяженностью более 110 тыс м.

<https://www.northernminer.com/news/southern-cross-drills-antimony>

LEVIATHAN METALS ЗАКЛЮЧАЕТ – ПРОЕКТ ГРП В МЕДНОМ ПОЯСЕ КАЛАХАРИ, БОТСВАНА.

19 марта 2026 г.

Проект распространяется на 270 км². Общая площадь составляет 590 км² и примыкает к группе м-ний Хемакау MMG (совокупные измеренные и указанные минеральные ресурсы составляют 94 млн т при 1,8% Cu и 22 г/т Ag и предполагаемые минеральные ресурсы составляют 188 млн т при 1,6% Cu и 20 г/т Ag).

Центральная часть проекта имеет схожие геологические характеристики с м-нием Коэмакау, что делает его перспективным для открытия м-ний меди первого уровня. В частности, все известные м-ния меди в формации Кисуму, в том числе в районе Хоэмакау, расположены на хорошо изученном стратиграфическом контакте или вблизи него (а именно на границе между формациями Ди-Кар и Нгвако-Пан на склонах или в замках антиклиналей или «куполов»

километрового масштаба, обычно внутри вторичных складок, сдвигов или других структурных ловушек, в которых скапливались минерализующие флюиды.

С учетом дополнительных данных о залегании полезных ископаемых в Центральной части страны протяженность этого контакта составит более 30 км, в основном вокруг главной купольной структуры, известной как купол Хайена-Хиллс, что подтверждается данными магнитометрии высокого разрешения. Купол Хайена-Хиллс расположен к югу от куполов, в которых находятся м-ния и перспективные участки Хоэмакау. В каждом из других куполов Хоэмакау есть как минимум по два м-ния или перспективных участка с медью.

Leviathan Metals Corp. — канадская компания по разведке полезных ископаемых, акции которой котируются на биржах TSXV (LVX) и Германии (OGP).

<https://www.juniorminingnetwork.com/junior-miner-news/press-releases>

КОМПАНИЯ SUPER COPPER – РЕЗУЛЬТАТЫ ГРП В МЕДНОЙ СИСТЕМЕ КОРДИЛЬЕРА-КОБРЕ.

19 марта 2026 года

Минерализованные скопления встречаются на протяжении 8 км по простиранию, что подтверждает наличие крупной структурно контролируемой медной системы в Кордильера-Кобре.

Новое обнаружение высокосортной меди на ранее не разбуривавшейся северной проектной территории с содержанием меди до 7,13% и серебра в 98,7 г/т из образцов, взятых на обнажении

Три отчетливых целевых участка высокого качества подтверждены на поверхности: Северный - 7,13% Cu, Тренд Анима - 6,92% Cu, Кальцитовый холм - 3,40% Cu.

Траншея Эль-Альто: 17 м при 0,34% Cu, включая 2 м при 1,48% Cu, что подтверждает непрерывность и потенциальную мощность на глубине.

Наземная магнитометрия (800 га) определяет структурные коридоры северо-западного направления;

Сочетание высококачественной меди, выходящей на поверхность, многочисленных минерализованных зон и структурных элементов, которые теперь можно определить с помощью геофизических методов, снижает риски при поиске целей и обеспечивает основу для уверенного выбора целей для бурения. Эти совокупные результаты указывают на то, что речь может идти о крупной медной системе со структурными элементами, а не об отдельных проявлениях с высоким содержанием меди (рис. 1).

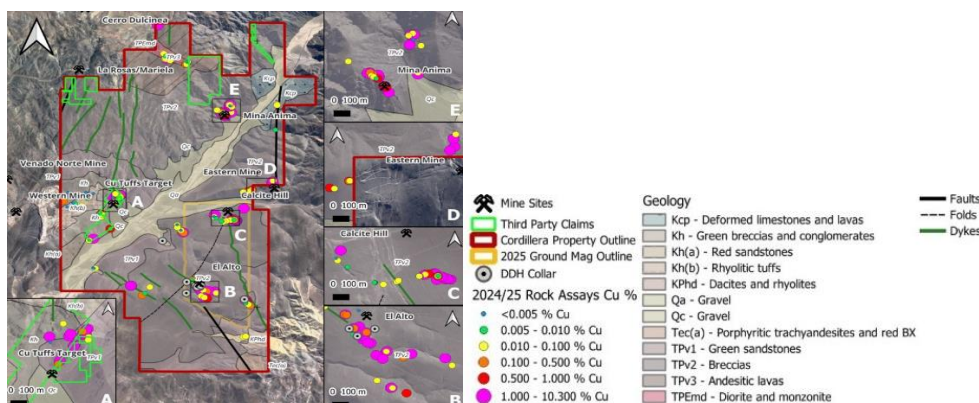


Рис. 1 Целевые участки в медной системе Кордильера-Кобре.

С помощью наземной магнитометрии на площади более 800 га был выявлен единый набор структурных коридоров, простирающихся в северо-западном направлении и контролирующих минерализацию как в районе Кальцит-Хилл, так и в районе Эль-Альто. Магнитные аномалии низкой интенсивности, свидетельствующие о разрушении магнетита гидротермальными флюидами, что является характерной чертой медных месторождений Атакамы, пространственно совпадают с местами отбора наиболее качественных поверхностных образцов (рис. 2).

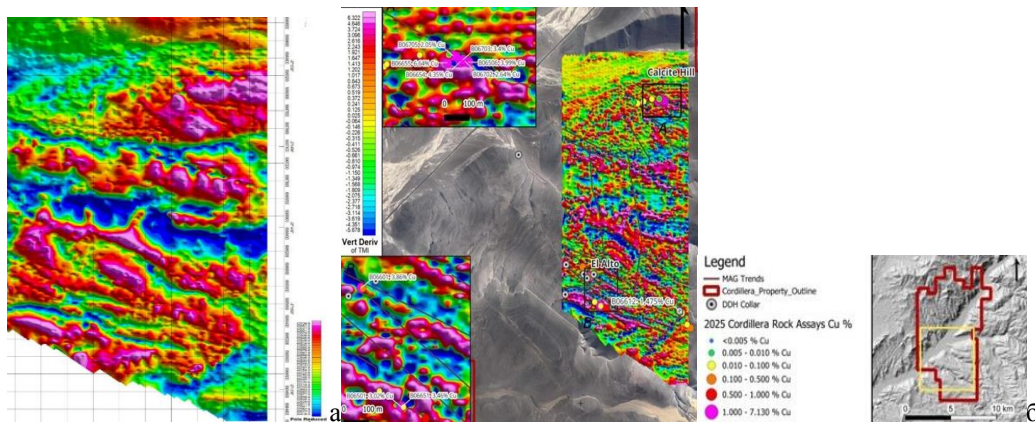


Рис. 2 Данные магнитометрии (а) и результаты IP (б) в целевых районах Эль-Альто и Кальцит-Хилл.

В то время как магнитные данные позволяют определить, где была активна гидротермальная система, исследование методом индуцированной поляризации выявляет потенциальные скопления рассеянных сульфидов на глубине, что поможет превратить структурные цели в перспективные для бурения объекты.

Super Copper Corp — горнодобывающая компания, специализирующаяся на ГРП в сфере добычи меди — от ранних стадий до поздней разработки. В настоящее время компания развивает свои медные проекты в Атакаме, Чили.

<https://www.juniorminingnetwork.com/junior-miner-news/press-releases>

КОМПАНИЯ VR RESOURCES - БУРЕНИЕ В РАМКАХ ПРОЕКТА ПО ДОБЫЧЕ МОЛИБДЕН-ВОЛЬФРАМО-МЕДНО-СЕРЕБРЯНЫХ ПОРФИРОВ В РАМКАХ ПРОЕКТА БОСТОН, ШТАТ НЕВАДА.

19 марта 2026 года

Ведется полевое планирование программы бурения на участке протяженностью 1,5 км для изучения новых геофизических аномалий, связанных с IP-адресами и электропроводностью.

Были рассмотрены инверсионные модели геофизической съемки 3D аггау DCIP. В ходе запланированного бурения они будут исследованы как потенциальный жильный и сульфидный центр всей скарново-порфировой системы Нью-Бостона.

Медно-серебряная минерализация была обнаружена в непрерывных и мощных жильных образованиях на глубине 450 м в керне скважин. Бурение в центральной части аномалии проницаемости и сопутствующей электропроводности подтверждает результаты в отношении полиметаллического потенциала многофазных жильных тел с молибденом и вольфрамом в дополнение к меди и серебру.

VR — компания, занимающаяся ГРП, оценивает, исследует и продвигает проекты по добыче меди, золота и критически важных металлов в Неваде, США, и Онтарио, Канада.

<https://www.juniorminingnetwork.com/junior-miner-news/press-releases>

ALGO GRANDE COPPER - ГЕОФИЗИЧЕСКИЕ И ГЕОХИМИЧЕСКИЕ ПРОГРАММЫ НА МЕДНОМ СКАРНОВОМ ПРОЕКТЕ АДЕЛИТА В СОНОРЕ, МЕКСИКА.

19 марта 2026 г.

Проект Adelita площадью 5,9 тыс га - высококачественное медно-золото-серебряное скарновое проявление в коридоре Серро-Гранде, протяженностью более 6 километров.

Комплексные ГРП включают:

- лидарное сканирование с высоким разрешением для уточнения структурной интерпретации и выявления малозаметных особенностей рельефа и изменений,
- магнитная съемка с помощью дронов для картирования интрузивных контактов и богатых магнетитом скарновых тел,

- программа отбора проб геохимического состава почвы в целевой зоне Серро-Гранде.

Магниторазведка с помощью дронов позволяет составить карту богатых магнетитом скарновых горизонтов вдоль простирания и выявить выходы за пределы 300-м зоны в Серро-Гранде. Данные LiDAR имеют решающее значение, они повысят способность выявлять и отслеживать ключевые структуры, ответственные за минерализацию.

Полученные структурные, геофизические и геохимические данные будут интегрированы в трехмерные геологические модели и модели машинного обучения для оптимизации размещения бурения (рис. 1).



Рис. 1 Участки ГРП в коридоре Серро-Гранд-Скарн: а. магнитометрия дронов, б. участки геохимического отбора проб.

Магниторазведка с помощью дронов обеспечивает значительно более высокое разрешение по сравнению с традиционными методами и, как ожидается, сыграет ключевую роль в выявлении погребенных тел скарнов и векторов, указывающих на потенциальный источник порфириновых руд на глубине, что поможет в планировании бурения.

Геохимический почвенный отбор будет проведен по сетки. Цель — лучше понять происхождение минерализованных образцов гранодиорита и определить приоритетность последующего бурения в местах выявленных аномалий.

Algo Grande Copper Corp. — развивает проект *Adelita* — многосистемное м-ние меди, золота и серебра в районе *Аделита*, расположенном в богатом медном поясе Аризоны и Соноры.

<https://www.juniorminingnetwork.com/junior-miner-news/press-releases>

NEXCEL METALS - АЭРОГЕОФИЗИЧЕСКАЯ СЪЕМКА HELITEM(R) НА ВОЛЬФРАМОВОМ М-НИИ БЁРНТ-ХИЛЛ В НЬЮ-БРАНСУИКЕ, КАНАДА.

19 марта 2026 г.

В ходе исследования будет использоваться передовая вертолетная электромагнитная система HeliTEM® компании Xcalibur, предназначенная для обнаружения проводящей минерализации на глубине и получения высококачественных геофизических данных для планирования программы бурения компании Nexcel (рис. 1).



Рис. 1 Карта расположения объекта «Бернт-Хилл»

Аэрофотосъемка предназначена для выявления м-ний с высокой проводимостью и залежей металлов, в частности для обнаружения глубоко залегающих проводящих тел, которые могут представлять собой продолжение известных вольфрамовых м-ний в Бёрнт-Хилле.

Стратегия ГРП:

- Уточнение целей на недрах
- Поддержка геологического моделирования
- Определение приоритетных целей для бурения

Технические характеристики исследования:

- электромагнитная съемка во временной области HelITEM® (TDEM) + магнитная съемка
- размер передающей петли - 21 метр
- охват съемки - ~1,5 тыс погонных км
- расстояние между основными линиями - 100 метров
- расстояние между вспомогательными линиями - 1 км

Ориентация линий:

- линии съемки - север-юг
- линии привязки - восток-запад

Система HelITEM® от Xcalibur ключевые преимущества:

- малошумящая приемная система, позволяющая обнаруживать едва заметные проводящие сигналы на глубине
- передатчик прямоугольной формы сигнала, обеспечивающий быстрое отключение тока и повышенную чувствительность в приповерхностном слое
- конфигурации с низкой базовой частотой (7,5–15 Гц) для увеличения глубины проникновения
- высокая мощность системы (~300 000 Ам²) для подачи энергии на проводящие объекты, залегающие глубоко
- многокомпонентный сбор данных (X, Y, Z), позволяющий точно моделировать геометрию проводников

Обработка данных и результаты:

- электромагнитные наборы данных в временной области
- магнитные данные и производные от них
- наборы данных и базы данных, совместимые с ГИС
- продукты для контроля качества и данные о траектории полета
- окончательно обработанные геофизические продукты, пригодные для интерпретации

Эти данные будут использованы для создания моделей электропроводности и определения целевых участков для бурения в рамках программы ГРП Nexcel на первом этапе.

Xcalibur — ведущий поставщик геофизических услуг с использованием воздушных судов, предлагающий передовые технологии и оборудование для сбора данных с высоким разрешением по всему миру. Компания специализируется на электромагнитных, магнитных и гравиметрических исследованиях для ГРП.

Nexcel Metals Corp. — компания сосредоточена на проекте Лак-Дюшарм в провинции Квебек и проекте Бернт-Хилл в провинции Нью-Брансуик.

<https://www.juniorminingnetwork.com/junior-miner-news/press-releases>

SALAZAR RESOURCES - МЕДНЫЕ И ЗОЛОТЫЕ ПРОЕКТЫ В ЭКВАДОРЕ.

18 марта 2026 г.

Проект «Сантьяго» — флагманский геологоразведочный проект компании Salazar, на территории которого находится крупное медно-золотое м-ние порфирового типа с эпитермальными залежами золота и серебра. Оно состоит из одной концессии общей площадью 2,4 тыс гектаров и расположено примерно в 37 км к северу от города Лоха в провинции Лоха на юге центральной части Эквадора. Бурение пересекло 323 м с содержанием меди 0,25% и золота 0,40 г/т при содержании 0,65% CuEq. Изменения и геохимические аномалии Au-Cu, определяют минерализованный след размером ~ 3 x 1,5 км. Аэромагнитотеллурическая геофизическая съемка

привела к аномалии электропроводности ниже уровня неглубокого бурения, которая остается непроверенной. Для оценки непрерывности, геометрии и масштабов порфировой системы потребуется дополнительное бурение.

Проект «Таруки-Кими»— этот проект в Заморском металлоносном поясе, где находится несколько крупных м-ний, в том числе Мирадор, проект «Пананца», проект «Варинца» и м-ние «Фрута-дель-Норте». Медно-молибденовый порфиновый объект в пределах геохимической аномалии размером 2,5 x 1 км. Аномалии электропроводности, выявленные с помощью метода вертикального электрического зондирования, совпадающие с данными о геохимии поверхности и изменениях в горных породах. Аномальные значения содержания меди были зафиксированы на площади 1 x 0,8 км. Дальнейшее бурение позволит оценить потенциальную глубину залегания и масштабы порфировой минерализации.

Проект Пихили —расположен в медно-молибденовом порфировом поясе, где встречаются различные типы минерализации. Медно-золото-молибденовая минерализация порфирового типа с присутствием вольфрама. Перехваты бурения - 151,81 м с оценкой 0,35% у.е. в., включая интервал 18,55 м с оценкой 0,99% Cu, 0,25 г/т Au, 0,03% Mo, 189,8 г/т Ag и 0,23% W. Планируются дальнейшие ГРП для расширения и уточнения границ порфировой системы.

Проект Эль-Тигре — Макара-Мина — расположен на северо-восточном краю бассейна Ланконес. На территории находится множество перспективных объектов для ГРП. Магнитные и гравиметрические аномалии совпадают с геохимическими аномалиями Au-Cu-Zn.

Компания Salazar Resources Limited - владеет портфелем проектов по разведке медно-золотых м-ний в Эквадоре. Salazar Resources полностью владеет ГРП проектами в Сантьяго, Пихили и Тарки-Кими.

<https://www.juniorminingnetwork.com/junior-miner-news/press-releases>

КОМПАНИЯ HERCULES METALS - БУРЕНИЕ НА УЧАСТКЕ HERCULES МЕДНОЙ СИСТЕМЫ «ЛЕВИАФАН» В ЗАПАДНОМ АЙДАХО.

20 марта 2026 г.

Исследуются пять новых целевых участков вдоль медной системы «Левиафан». Планируется пробурить в общей сложности от 20 до 30 тыс м (рис. 1).

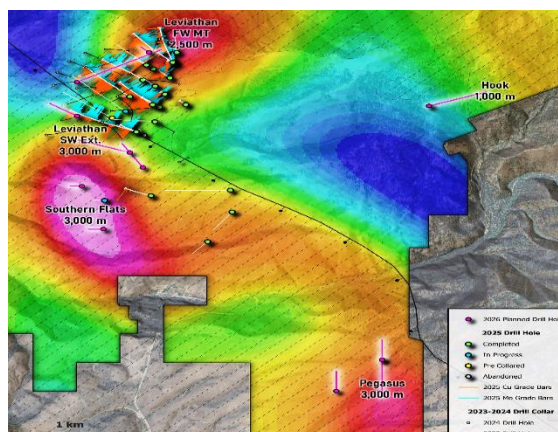


Рис. 1 Распределение запланированного бурения по объектам.

Объекты бурения:

1. Юго-западное продолжение м-ния «Левиафан» (~3000 м) — медно-колчеданная система «Левиафан» простирается на юго-запад. Бурение будет направлено на расширение известных участков минерализации в этом направлении и проверку возможности дальнейшего роста системы.

2. Аномалия подножия горы Левиафан (2,5 тыс м) – Недавнее бурение на северной протяженности Левиафана выявило увеличение содержания меди на глубине, приближаясь к более глубокой магнитотеллурической аномалии ("ГОРА"), уходящей на северо-восток, которая остается непроверенной. Планируется пробурить по меньшей мере две глубокие скважины, чтобы оценить источник и значимость этой аномалии.

3. Участок «Сазерн Флэтс» (около 3 тыс м) — самая крупная и устойчивая геофизическая аномалия, обнаруженная на участке на сегодняшний день. Участок, выявленный в ходе двух этапов магнитотеллурического зондирования, представляет собой дискретный, протяженный по вертикали цилиндрический проводник, расположенный непосредственно вдоль простирания к югу от «Левиафана». Для изучения этого участка на значительном простирании планируется пробурить около трех глубоких скважин.

4. Цель «Пегас» (~3 тыс м) — цель «Пегас», расположенная в нескольких км к юго-востоку от Сазерн-Флэтс, имеет схожие геофизические характеристики. Недавно проведенное исследование методом индуцированной поляризации ("IP") также выявило сопутствующую аномалию поляризуемости, что значительно повышает вероятность того, что «Пегас» может представлять собой не обнаруженный ранее порфиновый центр.

5. Цель «Хук» (~1 тыс м) — определяется аномалией средней проводимости, которая дала самый сильный отклик. Величина этого отклика сопоставима с откликом, связанным с первоначальной аномалией «Левиафан». Окончательные результаты геофизического исследования пока не получены, но уже ведется планирование дополнительных исследований.

Hercules Metals Corp. (TSXV: BIG) (OTCQB: BADEF) (FSE: COX) — геологоразведочная компания, специализирующаяся на разработке Hercules Project, медно-порфировой системы «Левиафан» — одно из самых важных новых м-ений в стране на сегодняшний день.

<https://www.juniorminingnetwork.com/junior-miner-news/press-releases>

FITZROY MINERALS – РЕЗУЛЬТАТЫ ГРП НА МЕДНОМ ПРОЕКТЕ БУЭН-РЕТИРО, ЧИЛИ.

20 марта 2026 г.

Проект Buen Retiro Cu-(Co)

В северной части проекта в ходе бурения была обнаружена медно-сульфидная минерализованная зона, простирающаяся примерно на 1 км к северу от исторического карьера Манто-Негро. Она залегает в вулканической толще, состоящей в основном из андезитовых пород, перемежающихся с вулканическими брекчиями и туфами (рис. 1).

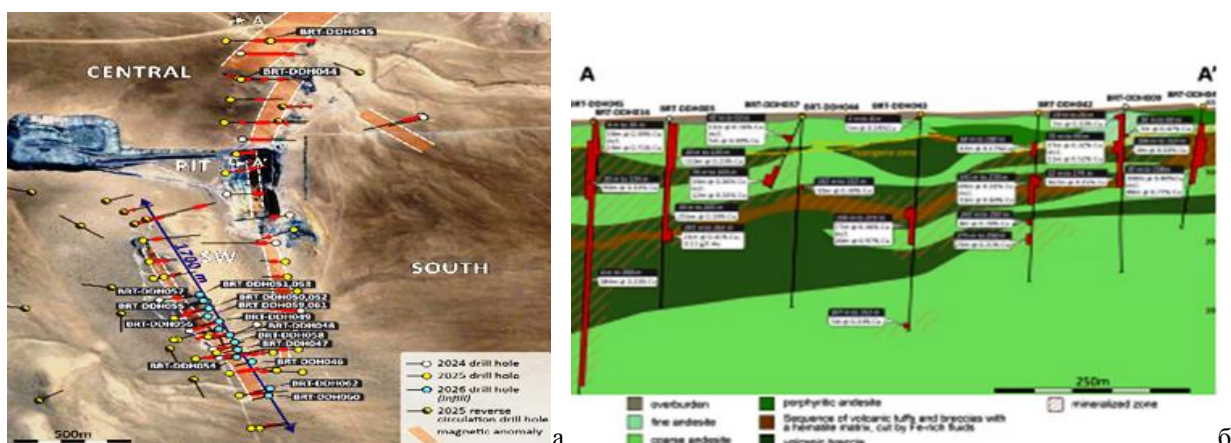


Рис. 1 План результатов бурения (а) и поперечный разрез (б) проекта Буэн-Ретиро, Копьяпо, Чили.

Медная минерализация (халькопирит) практически одинакова на всем протяжении, что подтверждается результатами анализа 384 м породы с содержанием меди 0,23% на глубине 4 м, включая 94 м с содержанием меди 0,33% на глубине 30 метров.

Запланированы геофизические исследования методом томографии фонового шума (Exosphere Ambient Noise Tomography, ANT), целью которых является получение крупномасштабных данных о структуре недр в районе реализации проекта, в том числе о геометрии фундамента, основных структурных коридорах и контрастах скоростей, потенциально связанных с минеральными системами IOCG.

Компания Fitzroy Minerals специализируется на разведке и разработке м-ний меди в Северной и Южной Америке. В портфель активов компании входят медный проект Буэн-Ретиро, расположенный недалеко от Копьяпо в Чили, медный проект Кабальос и золото-медно-серебряный проект Полимет в Вальпараисо, Чили, золотой проект Такетрен в Рио-Негро, Аргентина, и проект Карибу в Британской Колумбии, Канада.

<https://www.juniorminingnetwork.com/junior-miner-news/press-releases>

КОМПАНИЯ NGEX MINERALS – БУРЕНИЕ НА МЕДНОМ ПРОЕКТЕ ЛУНАУАСИ В САН-ХУАНЕ, АРГЕНТИНА.

23 марта 2026 года

На проекте пробурено 23 тыс м (рис. 1).

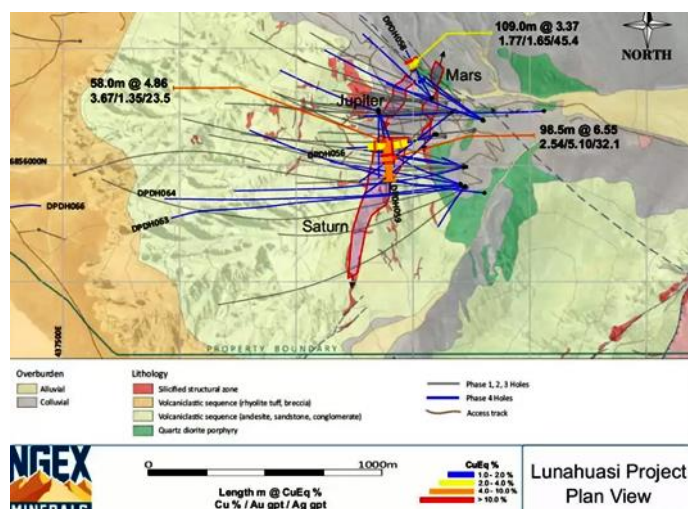


Рис. 1 План бурения в Лунауаси.

Бурение ведется в более крупных ступенях, в том числе в двух скважинах, в которых исследуется порфировая система.

NGEx Minerals — специализируется на разработке медно-золото-серебряного проекта Лунауаси в провинции Сан-Хуан в Аргентине и близлежащего медно-золотого проекта Лос-Эладас, расположенного примерно в девяти километрах к северо-востоку в чилийском регионе III. Оба проекта находятся в округе Викунья, где расположены рудник Касеронес, а также месторождения Хосемария и Фило-дель-Соль.

<https://www.juniorminingnetwork.com/junior-miner-news/press-releases>

КОМПАНИЯ МАКЕНИТА - ГРП НА ПРОЕКТЕ ПО ДОБЫЧЕ ВОЛЬФРАМА SISSON WEST В НЬЮ-БРАНСУИКЕ.

24 марта 2026 г.

Makenita Resources Inc. привлекла New-Sense Geophysics Ltd. для проведения программы геофизических исследований на вольфрамовом проекте "Сиссон Вест (рис. 1).

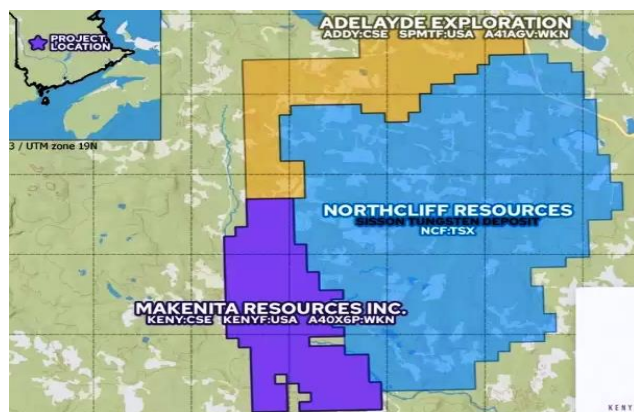


Рис. 1. Схема расположения вольфрамового проекта Сиссон-Уэст компании Makenita.

ГРП призваны реализовать большие перспективы для роста проекта и превращения Нью-Брансуика в крупный горнорудный центр.

Makenita Resources Inc. - проект по добыче вольфрама *Sisson West*, включает около 10 тыс акров перспективных для добычи вольфрама земель, расположен в Нью-Брансуике, непосредственно на границе с вольфрамовым рудником *Sisson* компании *Northcliff Resources Ltd.* (NCF).

<https://www.juniorminingnetwork.com/junior-miner-news/press-releases>

КОМПАНИЯ STAR COPPER – ГРП НА ПОРФИРОВОМ М-НИИ КОППЕР-КРИК ПРОЕКТА STAR НА СЕВЕРО-ЗАПАДЕ БРИТАНСКОЙ КОЛУМБИИ.

24 марта 2026 г.

Было проведено бурение совпадающих почвенных, картографических и магнитно-индукционных аномалий для определения глубинных векторов, указывающих на дополнительные порфировые центры на территории м-ния (рис. 1).

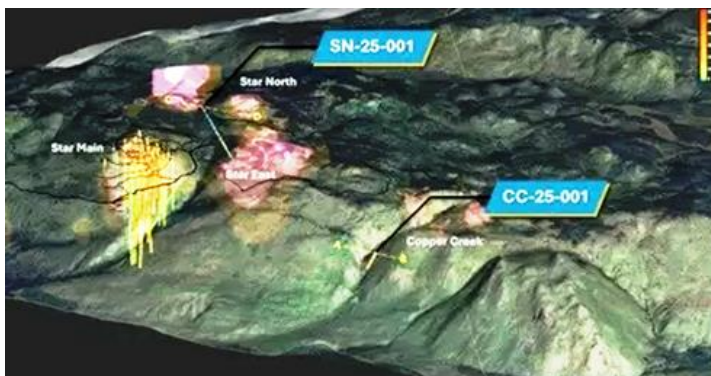


Рис. 1. Бурение на участках Коппер-Крик и Стар-Норт в рамках программы ГРП.

Бурение в районе Коппер-Крик подтвердило наличие обширной структурно обусловленной медно-золотой минерализации в целевом районе в 2,5 км к юго-востоку от Стар-Мейн. Star North подтверждает наличие крупной плодородной системы порфириковых изменений под совпадающей аномалией содержания меди, золота и ионной проводимости в почве примерно в 1 км к северо-востоку от Star Main. Эти участки являются приоритетными для расширения геофизических исследований.

В центре Коппер-Крик находится аномалия почвы размером 550 x 1000 м, содержащая медь и золото, связанная с высокой электропроводностью и обширными залежами малахит-азурита. М-ние Стар-Норт представляет собой аномалию Cu-Au в почве размером 500 x 1000 м, совпадающую с высоким уровнем магнитной восприимчивости. М-ние было разведано в с помощью бурения и 119 полумассивных образцов халькопирита, содержащих 17,6% Cu, 0,942 г/т Au и 3,21% Cu. В совокупности эти цели представляют собой следующий этап в тестировании модели порфирикового кластера Star Copper за пределами основной зоны (рис. 2).

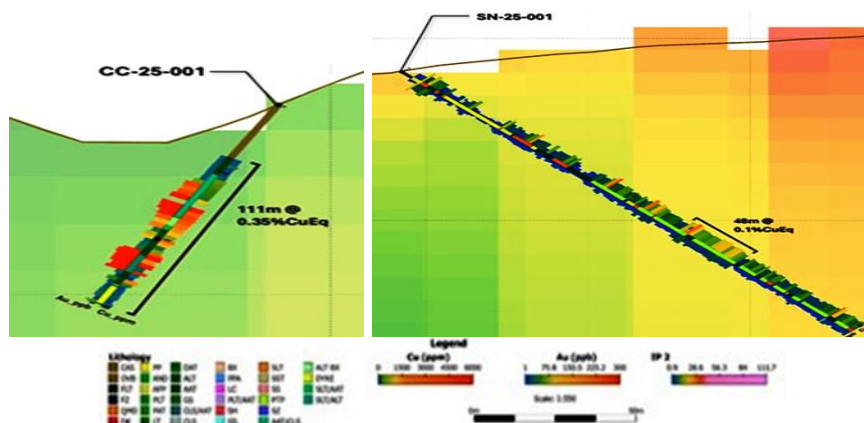


Рис. 2 Результаты бурения, поперечное сечение C-D, Star Copper.

Медная минерализация связана с интенсивным сдвиговым разрушением, брекчированием и кварцево-эпидот-сульфидным жильным минералом. Халькопирит встречается в виде вкраплений, мелких рассеянных частиц и сульфидов в жильных породах вместе с пиритом и местным пирротинном, в том числе в виде более крупных полумассивных сульфидов на участках с 110,7 м по 113,15 м и в виде широкой минерализации на участках с 76 м по 133 м. Бурение подтверждает непрерывность медной минерализации в районе Коппер-Крик и, что немаловажно, указывает на более обширный источник порфирирового типа, который, как считается, питает минерализацию.

В измененных породах преобладают кварц-серицит-хлоритовые с периодическими включениями калиевого полевого шпата, наиболее выраженными в интервалах кварцевого монцодиорита, а также вокруг локальных участков с жильными породами и полос замещения. Халькопирит встречается в виде редких вкраплений, мелких рассеянных частиц, а также в узких пирит-эпидот-кварц-карбонатных жилах. Наибольшая концентрация халькопирита наблюдается в интервале от 246 до 294 метров в измененном плагиоклазовом порфирическом сланце.

М-ния Коппер-Крик и Стар-Норт остаются открытыми и станут приоритетными для активного дальнейшего бурения и расширения целевых участков. Стратегические планы Star Copper включают геологическое картирование и геофизические исследования для уточнения существующих целей, программы бурения для проверки приоритетных зон, базовые экологические исследования и подготовительные работы, а также анализ данных и моделирование ресурсов для подготовки оценки ресурсов в соответствии со стандартом NI 43-101.

Star Copper Corp. — стремится развивать свой проект Star в рудном районе Голден-Триэнгл и Шеслей в Британской Колумбии. В рамках проекта разрабатывается несколько медно-золотых м-ний порфирирового типа, в том числе Стар-Мейн, Стар-Норт и Коппер-Крик. Значительные объемы ГРП, в том числе бурение, подтвердили наличие минерализации на глубине и во всех направлениях.

<https://www.juniorminingnetwork.com/junior-miner-news/press-releases>

КОМПАНИЯ GOLDQUEST MINING – РЕЗУЛЬТАТЫ ГРП – М-НИЯ VMS В РАЙОНЕ КАЧИМБО, ДОМИНИКАНСКАЯ РЕСПУБЛИКА.

23 марта 2026 г.

ГРП подтверждают наличие новой минерализованной структуры, что значительно расширяет потенциальную площадь залегания проекта Качимбо. Минерализация простирается в нескольких направлениях, и планируется дальнейшее бурение для проверки непрерывности этой новой зоны.

Реализуется геофизическая программа - исследование поляризованной индукции, вызванной полюсами и диполями (PD-IP), для повышения точности определения мест бурения.

Наличие высококачественной меди (2,18% Cu), 128,88 г/т Ag и 27,61% Zn) в ядре этого пересечения подтверждает, что новая структура представляет собой высокосортную полиметаллическую систему. Эта вторая структура значительно увеличивает потенциальный объем проекта Качимбо.

Пробурено 3 скважины общей протяженностью 1,1 тыс м из запланированных 5 тыс (рис. 1).

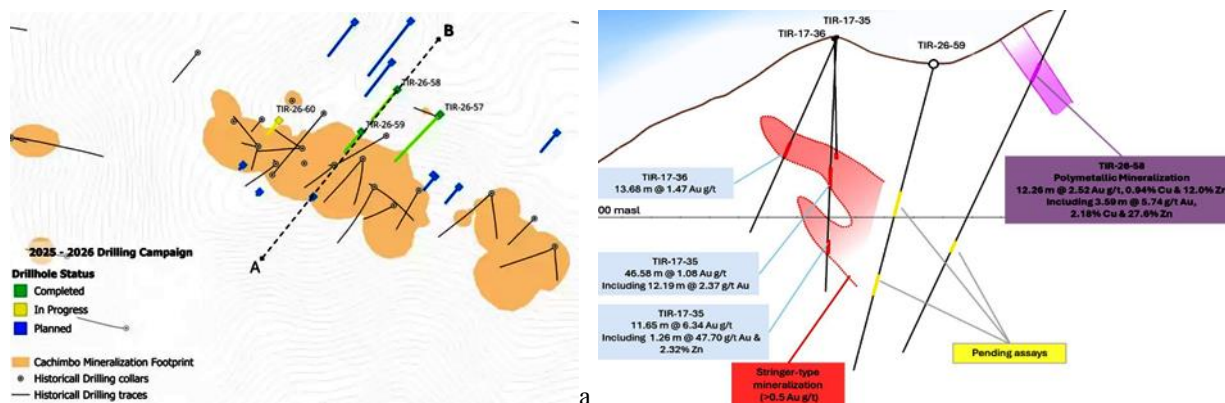


Рис. 1. план бурения (а) и поперечный разрез А-В (б).

В дополнение к бурению проводится геолого-геофизическая съемка. Пройдено две линии, и результаты показывают хорошую корреляцию между контрастом низкой и высокой проницаемости и минерализацией, особенно в структуре VMS.

GoldQuest Mining Corp. — канадская геологоразведочная компания, специализирующаяся на развитии золотых и медных активов в Доминиканской Республике.

<https://www.juniorminingnetwork.com/junior-miner-news/press-releases>

KORYX COPPER - ОЦЕНКА МИНЕРАЛЬНЫХ РЕСУРСОВ МЕДНОГО ПРОЕКТА ХАЙБ В ЮЖНОЙ НАМИБИИ.

25 марта 2026 г.

Хайб — одно из немногих палеопротерозойских медно-порфировых м-ний в мире и одно из двух на юге Африки (оба в Намибии). Из-за своего возраста м-ние неоднократно подвергалось метаморфическим и деформационным процессам, но до сих пор сохранило многие классические черты минерализации и изменений, характерные для таких м-ний. Минерализация в Хайбе типична для медно-порфировых месторождений и представлена преимущественно халькопиритом с небольшим количеством борнита и халькозина, а также незначительными количествами вторичных медных минералов на поверхности из-за засушливого климата. Преобладающим минералом является халькопирит, в меньшем количестве встречаются борнит и халькозин, а на поверхности — лишь второстепенные вторичные минералы меди, что связано с засушливым климатом. Рассеянная медная минерализация содержится в порфировом гранодиорите, порфировом андезите и связанных с ними брекчиях и сосредоточена вдоль северо-западной структурной зоны, круто падающей на юго-запад. Широкие зоны медной минерализации простираются примерно на 2 км в длину и обычно имеют ширину в несколько сотен м. Как и многие южноамериканские порфиры, Хайб имеет небольшой оксидный слой.

Хайб — это крупномасштабный перспективный проект по разработке открытым способом сульфидных медно-молибденовых и золотоносных порфировых м-ний с небольшим количеством оксидных руд. Предполагаемый средний объем производства чистого концентрата составляет 92 тыс т в год в течение 24 лет эксплуатации рудника с использованием процесса дробления/измельчения/флотации. Предварительная экономическая оценка проекта, показала, что проект технически и экономически реализуем, имеет привлекательные экономические показатели и простую, масштабируемую, долгосрочную и малозатратную стратегию развития, которая стремительно реализуется.

Минерализация была вскрыта на глубине 790 м и представлена преимущественно халькопиритом. Обновление MRE было подготовлено на основе повторных ГРП и уточнения геологической интерпретации и факторов, влияющих на минерализацию, а также с учетом новых результатов бурения (рис. 1).

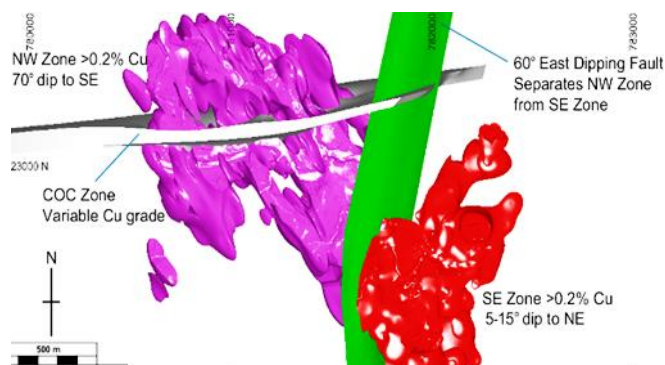


Рис. 1 3D-модель минеральных ресурсов медного проекта Хайб.

Трехмерная геологическая модель минерализации меди была построена с использованием всех данных выборки из скважин, с созданием множества минерализованных зон с использованием метода определения содержания меди при различных пороговых значениях содержания (>0.25%, 0.20-0.25%, 0.15-0.20%, 0.10-0.15% и <0,10%). Это привело к созданию

вложенной модели grade shell, которая учитывает всю минерализацию, определенную в настоящее время в ресурсной зоне.

Модель включала в себя интерпретированные структурные тенденции и геологические области, влияющие на минерализацию.

Содержание меди было рассчитано на основе принятых исторических и всех данных. Оценка содержания меди в трехмерной блочной модели проводилась методом обычного кригинга на основе данных о содержании меди в пятиметровых композитных образцах с использованием программного обеспечения Leapfrog Edge. Всем блокам было присвоено среднее значение насыпной плотности 2,78 т/м³.

Koryx Copper S.A. — специализируется на развитии медного проекта Хайб в Намибии, а также на расширении портфеля лицензий на разведку медных месторождений в Замбии. Хайб — крупное медное/молибденовое/золотое порфирическое месторождение (стадия PEA) на юге Намибии с многолетней историей разведки и разработки несколькими компаниями.

<https://www.juniorminingnetwork.com/junior-miner-news/press-releases>

НЕРУДНЫЕ МЕСТОРОЖДЕНИЯ

ТЕМЫ:

Недропользование, МСБ, ГРР, описание месторождений, технологии освоения и переработки, инвестпроекты.

КОМПАНИЯ LOMIKO METALS - ПРЕДВАРИТЕЛЬНОЕ ТЕХНИКО-ЭКОНОМИЧЕСКОЕ ОБОСНОВАНИЕ ПРОЕКТА ПО ДОБЫЧЕ ГРАФИТА В ЛА-ЛУТРЕ НА ЮГО-ВОСТОКЕ КВЕБЕКА.

24 марта 2026 г.

Компания Lomiko Metals Inc. представила положительное предварительное технико-экономическое обоснование проекта по добыче графита в Ла-Лутр с чистой приведенной стоимостью до уплаты налогов в размере 797,5 млн канадских долларов и внутренней нормой доходности 30,3%; чистой приведенной стоимостью после уплаты налогов в размере 617,4 млн канадских долларов и внутренней нормой доходности 24,7% при цене 1524 долл. США за тонну графита. Вероятные запасы полезных ископаемых были подсчитаны в соответствии со стандартом NI43-101 с использованием порогового значения содержания углерода 1,50% и составили 46,8 млн т при среднем содержании 4,79% углерода и количестве графита в недрах 2,24 млн т.

Графитовый проект Ла-Лутр расположен в зоне деформации Номининг-Шеневиль в южно-центральной части Квебека. Участок состоит из одного крупного смежного блока из 42 участков с полезными ископаемыми общей площадью 45,3 км² и находится примерно в 117 км к северо-западу от Монреаля в южной части Квебека.

План разработки м-ния предусматривает переработку 46,8 млн т сырья и утилизацию 112,1 млн т отходов в течение 28 лет. Разработка м-ния будет вестись традиционными методами открытым способом.

Предполагаемый объем производства графитового концентрата в среднем за первые 20 лет составит 97 тыс т в год, а затем, по мере истощения м-ния Бэттери-Зон, снизится до 39 тыс т. В среднем за 28 лет реализации проекта объем производства составит 79,6 тыс. т в год.

Lomiko Metals Inc. - владеет долями в разработке графитового месторождения Ла-Лутр на юге Квебека.

<https://www.juniorminingnetwork.com/junior-miner-news/press-releases>

РАДИОАКТИВНЫЕ И РЕДКОМЕТАЛЛЬНЫЕ МЕСТОРОЖДЕНИЯ

ТЕМЫ:

Недропользование, МСБ, ГРР, описание месторождений, технологии освоения и переработки, инвестпроекты.

PAN AMERICAN ENERGY ПРИСТУПАЕТ К БУРЕНИЮ НА РЗМ ПРОЕКТЕ THARSIS В СЕВЕРО-ЗАПАДНЫХ ТЕРРИТОРИЯХ КАНАДЫ.

16 марта 2026 г.

Эта программа знаменует собой переход от ГРР на поверхности к бурению, в ходе которого компания начнет изучать важнейший минеральный потенциал м-ния на глубине. В результате ГРР была выявлена крупная перспективная интрузивная система в щелочном комплексе озера Сквалус, которая содержит редкоземельные элементы, ниобий и иттрий — металлы, которые приобретают все большее значение для передовых технологий и обеспечения безопасности цепочек поставок в Северной Америке.

На озере Сквалус началось бурение первой скважины с установки на льду для определения, соответствуют ли цели, выявленные в ходе предыдущих ГРР, карбонатитовым телам, в которых на глубине могут находиться редкоземельные элементы.

Ожидается, что в рамках программы будет пробурено около 1500 м.

Pan American Energy Corp. (CSE: PNRG) (OTC: PAANF) (FSE: SS6) — заключила опционное соглашение о приобретении проекта Tharsis REE, расположенного в Северо-Западных территориях. В рамках проекта изучается щелочной комплекс озера Сквалос — протерозойская карбонатитовая интрузия, перспективная на содержание редкоземельных элементов и элементов с высокой магнитной восприимчивостью.

<https://www.juniorminingnetwork.com/junior-miner-news/press-releases>

КОМПАНИЯ STANDARD URANIUM - ПРОГРАММА БУРЕНИЯ НА УРАНОВОМ М-НИИ РОКАС ПРОЕКТА SUN DOG В ЮГО-ВОСТОЧНОЙ ЧАСТИ БАССЕЙНА АТАБАСКА.

17 марта 2026 г.

Проекты Standard Uranium «Дэвидсон-Ривер» в юго-западной части бассейна реки Атабаска, провинция Саскачеван, включает в себя десять участков площадью 30,8 тыс га. Дэвидсон-Ривер обладает высоким потенциалом для обнаружения урановых м-ний в фундаменте, поскольку расположен вдоль регионального разлома, в котором были обнаружены урановые м-ния с высоким содержанием урана. Однако из-за большого размера проекта и наличия нескольких перспективных участков он по-прежнему недостаточно изучен бурением. Недавнее обнаружение широких, структурно деформированных и сильно измененных зон сдвига позволяет с большой долей уверенности говорить о перспективности этой модели разведки. Ожидается, что в будущем она принесет свои плоды.

Буровые скважины были пробурены для поиска неглубоких залежей урана в фундаменте на нескольких приоритетных участках. Программа включала бурение на глубину от 1200 до 1500 м в шести — восьми скважинах. Цели расположены на небольшой глубине, менее 200 м от поверхности.

Впервые за всю историю проекта компания ведет бурение и проверку 7,5-км электромагнитного коридора на участке Рокас. В этой структурной зоне наблюдается поверхностная минерализация, при этом в образцах, взятых с помощью грейфера, было обнаружено до 0,5% U₃O₈, а редкоземельных элементов ("REE") — до 9,83% TREO.

Бурение сосредоточено на приоритетных целевых участках вдоль перспективных коридоров, выявленных с помощью высокоточных данных о гравитации, с учетом проверенной концепции ГРР, предполагающей сосредоточение внимания на основных проводящих зонах, связанных с поперечными разломами и поверхностными проявлениями радиоактивности. Сопоставление поверхностной минерализации с достоверными геофизическими данными, определило надежные цели для поиска неглубоких структурно-обусловленных м-ний (рис. 1).

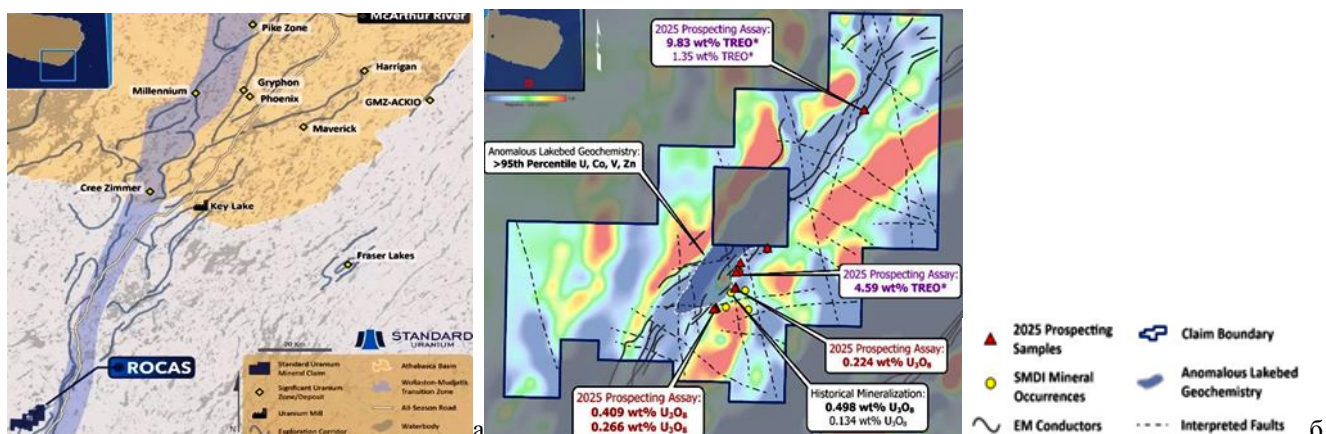


Рис. 1. Схема проекта «Рокас» (а) и карта проводников электромагнитного поля с залежами урана и редкоземельных элементов (б).

Проект имеет большие перспективы на обнаружение неглубоко залегающих урановых проявлений с высоким содержанием в фундаменте. М-ние Рокас, расположенное вблизи окраины бассейна Атабаска, имеет неглубокие цели для бурения с коренными породами, покрытыми минимальным слоем ледниковых отложений. Исторические образцы из обнажений минерализованных пород, взятые на участке протяженностью около 900 м, показали значения от 587 ppm U до 0,498% U_3O_8 и никогда не подвергались бурению.

Цели были отобраны и ранжированы по приоритетности с помощью интерактивного подхода в сотрудничестве с корпорацией Convolutions Geoscience. В ходе ГРП было обнаружено множество перспективных участков для поисков оруденения урана и редкоземельных элементов, в том числе в метаосадках, пегматитах и структурированных ортогнейсов.

Объекты ранжируются и распределяются по приоритетности на основе геофизических характеристик, геологического/структурного положения, близости к поверхностным урановым аномалиям, геохимии дна озер, а также других результатов ГРП.

Standard Uranium — проект *Sun Dog* в северо-западной части бассейна Атабаска, провинция Саскачеван, включает в себя девять участков на площади 19,7 тыс га. Проект *Sun Dog* имеет большие перспективы на обнаружение урановых м-ний в фундаменте и несогласных породах, но, несмотря на близость к уже открытым в этом районе урановым м-ниям, практически не исследован бурением.

<https://www.juniorminingnetwork.com/junior-miner-news/press-releases>

КОМПАНИЯ REFINED ENERGY – РЕЗУЛЬТАТЫ ГРП НА М-НИИ УРАНА ДАФФЕРИН-УЭСТ В БАССЕЙНЕ АТАБАСКА, САСКАЧЕВАН.

17 марта 2026 года

Компания завершила гравиметрическую съемку в целевом районе. Были получены данные с 817 станций, расположенных по сетке 50 x 100 м, на площади 530 га. Результаты были использованы для определения местоположения скважин, предназначенных для дальнейшей оценки того же электромагнитного проводника, определенного предыдущими бортовыми данными VTEM и уточненного с помощью недавно завершенной наземной геофизической программы EM moving loop во временной области (TEM).

Программа первичного бурения предназначена для проверки нескольких приоритетных геофизических и структурных объектов. Планируется пробурить как минимум три скважины общей протяженностью около 1200 м с отбором ориентированного керна для получения важной геологической и структурной информации.

Refined Energy Corp. — благодаря проекту *Dufferin*, расположенному в регионе бассейна Атабаска в Саскачеване, компания развивает активы, способствующие переходу к экологически чистой энергетике.

<https://www.juniorminingnetwork.com/junior-miner-news/press-releases>

DISTRICT METALS – ГРП НА УРАН В ВИКЕНЕ, ШВЕЦИЯ.

13 марта 2026

Согласно обновленной оценке минеральных ресурсов, предполагаемые ресурсы составляют около 4,3 млрд т с содержанием 0,016% U_3O_8 . Согласно оценке, на м-нии Викиен также имеются значительные запасы ванадия, калия, молибдена, никеля, меди и цинка, а также редкоземельных элементов.

Компания District провела аэрогеофизическую съемку с помощью MobileMT, которая подтвердила наличие проводящих пород на м-нии, а также выявила множество других перспективных участков, которые ранее не подвергались бурению. Кроме того, было обнаружено девять дополнительных целевых участков в рамках проекта, три из которых имеют сигнатуру, которая больше и сильнее, чем у самого м-ния».

Полученные результаты указывают на возможность обнаружения дополнительных залежей типа Викиен в более обширном комплексе кварцевых сланцев, что открывает перспективы для дальнейшего увеличения запасов. Компания District планирует провести дополнительные аэрофотосъемки с помощью MobileMT, чтобы выявить приоритетные цели и спланировать расширенную программу бурения, в рамках которой планируется пробурить от 5 до 7 тыс м на участках Викиен и кварцевых сланцев.

Помимо Викиена, компания District также развивает другие урановые проекты, в том числе связанные с залежами кварцев в Арднасварре, Согтьярне и Нианфорсе. Залежи кварцев занимают более 1,5 тыс км² территории с большим потенциалом для обнаружения дополнительных месторождений, подобных Викиену. На участках Арднасварре, Согтьярн и Нианфорс компания нацелена на интрузивную минерализацию и минерализацию в зонах несогласия, содержащую уран более высокой степени очистки и уран в меньших объемах.

<https://www.mining.com/joint-venture/jv-article-district-metals-advances-viken>

КОМПАНИЯ GEIGER ENERGY РАСШИРИЛА ЗОНУ УРАНОВОЙ МИНЕРАЛИЗАЦИИ НА М-НИИ АСКЮ НА УЧАСТКЕ ХУК В САСКАЧЕВАНЕ.

19 марта 2026 г.

Пересечен неглубокий 10-м минерализованный интервал с зоной повышенной интенсивности, начинающейся на глубине 52 м. Зафиксированы радиометрические показатели до 1000 единиц на кубический сантиметр. Минерализация простирается по простиранию, что указывает на возможность дальнейшего расширения

В обеих скважинах минерализация была обнаружена в отдельных зонах разломов и изменений с радиометрическими показаниями до 1000 имп/с.

Перспективные зоны характеризуются сильным брекчированием и изменениями, в том числе гематитом, хлоритом и сульфидами, залегающими в различных известково-силикатных и известково-пелитовых породах. Локальная десилификация и альбитизация наблюдаются вблизи участков с более высокими радиометрическими сигнатурами (рис. 1, 2).

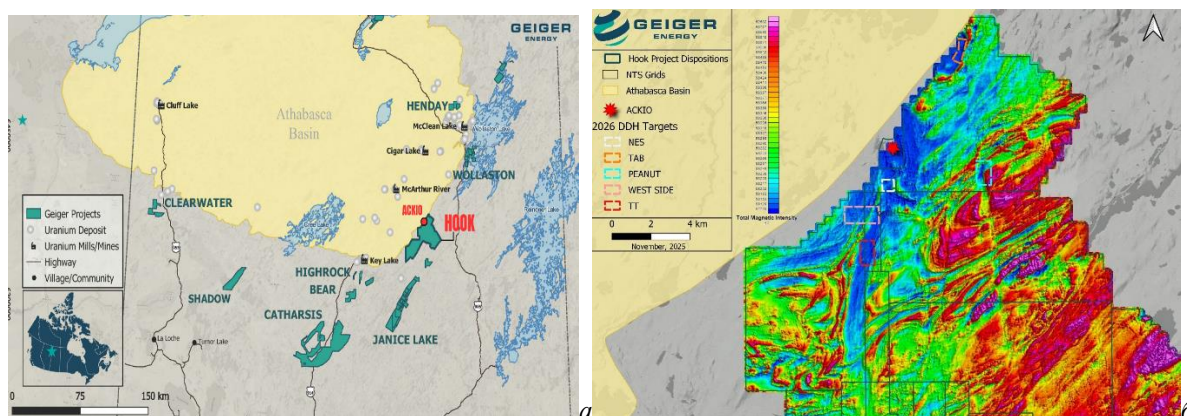


Рис. 1 Схема проектов Geiger в бассейне Атабаска, участок Аскию (красный кружок) (а). предполагаемые районы бурения (б).

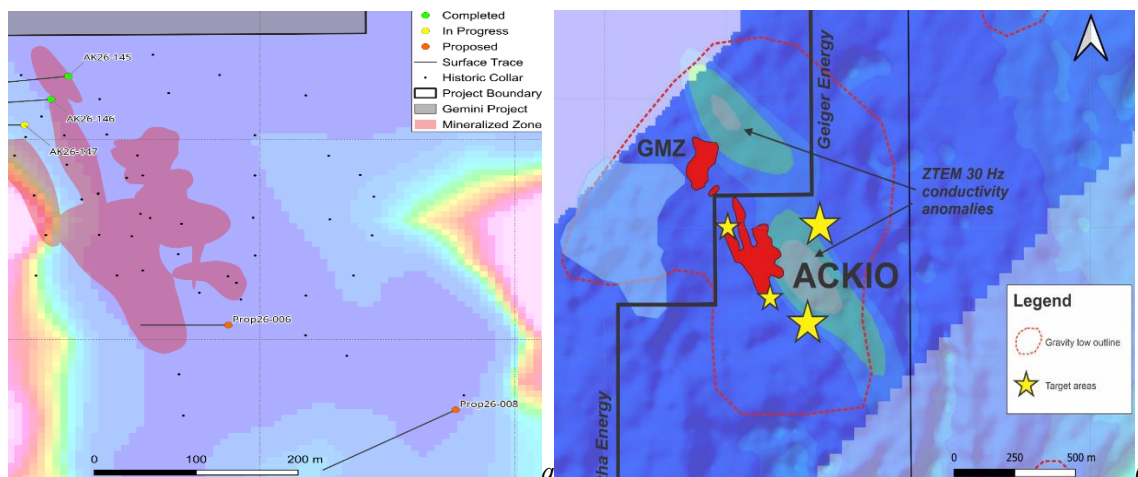


Рис. 2 Участок Аскио с пробуренными скважинами (а) и целевые участки на магнитной карте общей магнитной индукции и карте аномалий проводимости ZTEM с частотой 30 Гц (б).

Радиометрические показатели, выраженные в количестве импульсов в секунду, были получены с помощью портативного сцинтилляционного счетчика СТ-007 компании GammaGuard для измерения гамма-излучения в керне скважин. Эти показатели являются ориентировочными и могут не иметь прямой корреляции с содержанием урана. Результаты анализа будут опубликованы после получения из лаборатории.

Текущая программа направлена на расширение высокопродуктивных участков 1 и 7, проверку примерно 500 м по простиранию на наличие дополнительных минерализованных зон, а также на изучение южных и восточных продолжений более широкого структурного коридора.

В районе ТТ, расположенном в 5,5 км к юго-западу от Аскио, бурение направлено на изучение сильных исторических изменений глинистых пород мощностью от 30 до 145 м, а также на проверку наличия под зоной изменений залегающей ниже минерализованной системы и оценку потенциала вдоль простирания в пределах коридора с низкой гравитацией и магнитным полем.

М-ние Аскио простирается на 375 м в длину и на 150 м в ширину. Оно включает в себя по меньшей мере девять отдельных урановых залежей, которые начинаются на глубине 28 м и простираются примерно до 300 м. М-ние открыто с нескольких сторон. В рамках проекта Hook также были обнаружены крупные системы глинистых изменений с повышенной радиоактивностью, что указывает на возможность новых открытий за пределами Аскио.

Компания Geiger реализует проект Hook, в рамках которого было обнаружено приповерхностное урановое месторождение Аскио.

<https://www.juniorminingnetwork.com/junior-miner-news/press-releases>

КОМПАНИЯ NEXUS URANIUM - ГРП НА ПРОЕКТЕ ARIZONA STRIP PROJECT В ОКРУГЕ МОХАВЕ, ШТАТ АРИЗОНА.

19 марта 2026 г.

Аризонский пояс — один из самых богатых ураном районов в США. На исторических шахтах, разрабатывающих брекчиевые трубки, добывают уран с содержанием от 0,42% до 1,08% U_3O_8 — это одни из самых богатых м-ний урана в Северной Америке.

В результате ГРП были выявлены урановые и мультиэлементные аномалии на каждом из семи участков:

SGB: объект наивысшего приоритета; содержание урана от 8 до 1100 промилле, а также аномальное содержание меди и серебра. Множество поверхностных структур, характерных для обрушившейся брекчии, являются частью группы связанных между собой структур.

RN: самые высокие показатели содержания меди на участке — от 1560 до 4020 ppm Cu — со значительными аномалиями цинка и урана. Повышенное содержание меди — основной признак урановых рудных зон на глубине в этом районе.

EM: единственная подтвержденная бурением цель в рамках проекта; в одной из скважин на глубине была обнаружена брекчия, подтверждающая наличие обрушившейся структуры. Поверхностная аномалия содержит медь, свинец и цинк.

BUS: центральная почвенная аномалия с повышенным содержанием урана, серебра и мышьяка. Серебро и мышьяк указывают на верхний окисленный слой минерализованных брекчиевых трубчатых систем в этом районе.

JD: многоэлементная аномалия, включающая уран, мышьяк, никель, молибден и цинк, — обширный набор индикаторов, указывающих на наличие на глубине минерализованной системы.

LJ: повышенное содержание мышьяка, никеля, цинка, ванадия, молибдена и серебра с углублением на поверхности, характерным для трубчатой структуры. Содержание серебра — одно из самых высоких в районе проекта, что указывает на близость к сульфидной минерализации.

ULJ: многочисленные поверхностные признаки системы обрушившихся трубок, а также аномалии урана, мышьяка, никеля и серебра — одна из наиболее перспективных целей на ранней стадии проекта.

Nexus Uranium Corp. — канадская геологоразведочная компания, специализирующаяся на урановых проектах в Северной Америке. В США компания владеет проектами *Chord*, *Wolf Canyon*, *Deadhorse* и *RC* в Южной Дакоте, а также проектами *South Pass* и *Great Divide Basin* в Вайоминге. В Канаде у *Nexus* есть проект *Mann Lake* в бассейне Атабаска в Саскачеване.

<https://www.juniorminingnetwork.com/junior-miner-news/press-releases>

КОМПАНИЯ SEARCH MINERALS - РЕЗУЛЬТАТЫ ГРП ПО ПОИСКУ М-НИЙ РЕДКОЗЕМЕЛЬНЫХ ЭЛЕМЕНТОВ В ЮГО-ВОСТОЧНОЙ ЧАСТИ ЛАБРАДОРА.

19 марта 2026 г.

Программа включала отбор проб как из обнажений, так и из канав на участках Фокс-Ран, Фокси-Леди, Крейзи-Фокс и Сильвер-Фокс недалеко от Сент-Льюиса, Лабрадор.

Перспективные участки расположены в одном и том же минерализованном поясе между м-ниями *Foxtrot* и *Deer Fox*, двумя наиболее перспективными м-ниями редкоземельных элементов в формирующемся рудном районе *Порт-Хоуп-Симпсон-Сент-Льюис*. Близость этих перспективных участков к м-ниям указывает на возможность обнаружения дополнительных минерализованных зон в непосредственной близости от существующих рудных объектов (рис. 1).

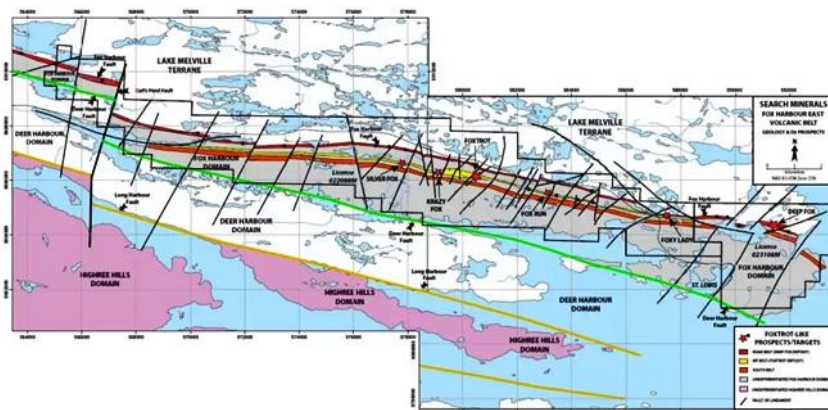


Рис. 1 Район Сент-Льюис, Лабрадор, участки Фокс-Ран, Фокси-Леди, Крейзи-Фокс и Сильвер-Фокс относительно м-ний Дип-Фокс и Фокстрот.

Проявление Фокс-Ран расположено в 2,5 км к востоку от м-ния *Фокстрот* и залегает в той же обогащенной редкоземельными элементами щелочной формации, что и это м-ние. В рамках программы было пройдено 7 канав общей протяженностью 128 м.

Проявление Фокси-Леди расположено в 3,7 км к западу от м-ния *Дип-Фокс* и простирается в том же направлении. Оно содержит кислые щелочноземельные вулканические породы, обогащенные редкоземельными элементами, аналогичные тем, в которых залегает минерализация м-ния *Дип-Фокс*.

Проявление Крейзи Фокс расположено в 1 км к западу от м-ния Фокстрот, в том же рудном теле. Минерализация происходит в той же обогащенной редкоземельными элементами щелочной системе, что и на м-нии Фокстрот, но на несколько ином стратиграфическом уровне. Результаты анализа показывают более высокие содержания Zr, Hf и легких редкоземельных элементов и более низкие содержания тяжелых редкоземельных элементов по сравнению с минерализацией на м-нии Фокстрот. Минерализация Крейзи Фокс может представлять собой восточное продолжение минерализованной зоны Силвер Фокс. Общая протяженность канав составила 85,25 м.

Перспективный участок Сильвер-Фокс простирается на 1,6 км по простиранию и, по некоторым данным, соединяется с перспективным участком Крейзи-Фокс, что указывает на наличие непрерывной минерализованной зоны. Результаты анализа указывают на аналогичные значения Zr, Hf и LREE для проявления Crazy Fox, что отражает обогащенную Zr-Hf-LREE и относительно обедненную HREE минерализацию по сравнению с месторождением Фокстрот.

Результаты программы отбора проб показывают, что минерализация редкоземельных элементов в русле ручья Фокс-Ран, ширина которого варьируется от 6 до 18 м, по мощности сопоставима с минерализованной зоной м-ния Фокстрот, где средняя мощность вскрышных работ составляет около 15 м. Месторождение расположено в том же обогащенном редкоземельными элементами щелочном вулканическом комплексе.

Планируется расширить программу отбора проб с помощью канального бура, чтобы обнажить коренные породы в районах с более мощным слоем вскрыши и дополнительно оценить непрерывность минерализации в рамках подготовки к программе бурения.

Компания Search - специализируется на поиске и разработке м-ний редкоземельных элементов, циркония и гафния в рудном районе Порт-Хоуп-Симпсон — Сент-Льюис на юго-востоке Лабрадора. Компания контролирует полосу протяженностью 63 км и шириной 2 км, расположенную на побережье

<https://www.juniorminingnetwork.com/junior-miner-news/press-releases>

NORTH AMERICAN NIOBIUM AND CRITICAL MINERALS CORP. – РЕЗУЛЬТАТЫ ГРП НА НИОБИЙ, КВЕБЕК, СЕВЕРНАЯ АМЕРИКА.

19 марта 2026 года

Компания определила несколько перспективных участков для бурения в районах Сеньюри, Барди, Бланшетт, Сабо и Мискам. Планируется пробурить около 10 тыс м.

Подтверждено наличие трех основных типов щелочных систем, перспективных на наличие ниобия, редкоземельных элементов и др., связанных с карбонатитами, эволюционировавшими сиенитовыми интрузивными фазами и поздними пегматитовыми или гидротермальными образованиями.

В районе Ла-Тюке существует вероятность наличия нескольких очагов минерализации ниобия и редкоземельных элементов, в том числе более молодых сиенитовых интрузий и более древних пегматитов, богатых ниобием и редкоземельными элементами. Интрузивный объект может достигать 300 м в ширину. Планируемое бурение направлено на изучение внутреннего строения системы, в которой в разных частях интрузии могут накапливаться минералы ниобия и редкоземельных элементов.

Компания North American Niobium планирует бурение около 10 тыс м. Будут изучены масштаб, непрерывность, внутреннее зонирование и потенциал минерализации в различных геологических средах.

Компания считает, что в районе Ла-Тюк может находиться не одно м-ние ниобия и редкоземельных металлов, что расширяет возможности для ГРП в районах Барди, Бланшетт, Сабо и Миском (рис. 1).

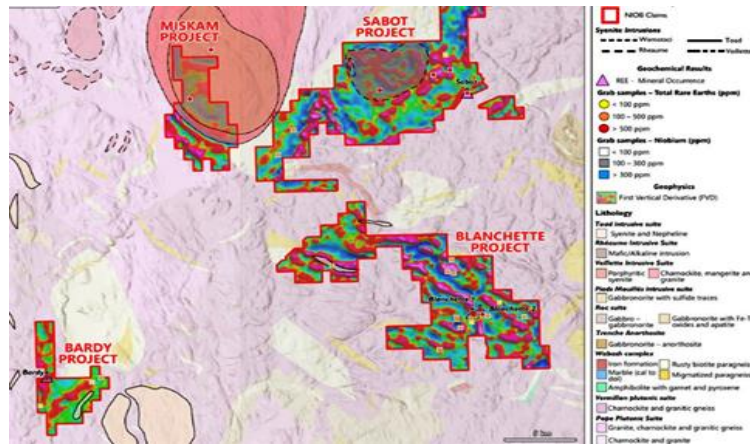


Рис. 1 Район Ла-Тюке 4 участка: один — с ниобий-редкоземельными пегматитами в Барди и Бланшетте, второй — со щелочными интрузиями в Сабо и Мискаме.

В Барди и Бланшетте компания использовала результаты анализа на содержание радона, выборочный отбор проб, геологическую интерпретацию и геофизические исследования для определения и уточнения мест для бурения. Магниторазведка - является частью более масштабной работой по определению перспективных участков.

По данным ГРП в Сеньюри находится крупная интрузивная система, ширина которой в некоторых местах может превышать 300 м. В ходе бурения будет определена ширина этого интрузивного тела, а также установлено, что ниобий и редкоземельные минералы могут концентрироваться в разных зонах системы.

North American Niobium and Critical Minerals Corp. — участки в Квебеке содержат м-ния редкоземельных элементов, ниобия и медно-никелевых руд, что расширяет присутствие компании на рынке критически важных ПИ, имеющих стратегическое значение для энергетики и оборонной промышленности.

<https://www.juniorminingnetwork.com/junior-miner-news/press-releases>

F4 URANIUM И URANIUMX - ПОЛЕВЫЕ ПРОГРАММЫ НА ПРОЕКТЕ МЕРФИ-ЛЕЙК, АТАБАСКА.

18 марта 2026 г.

Группа геофизиков приступила к работе на приоритетных северных участках (рис. 1). Здесь была обнаружена высокая концентрация урана над несогласным залеганием формации Атабаска, где содержание урана в песчанике составляет 56 промилле на 0,5 метра. Полевые работы позволят проверить наличие проводящего коридора, протянувшегося с севера на юг, в породах фундамента в пределах зоны деформации шириной 4,2 м (рис. 1).

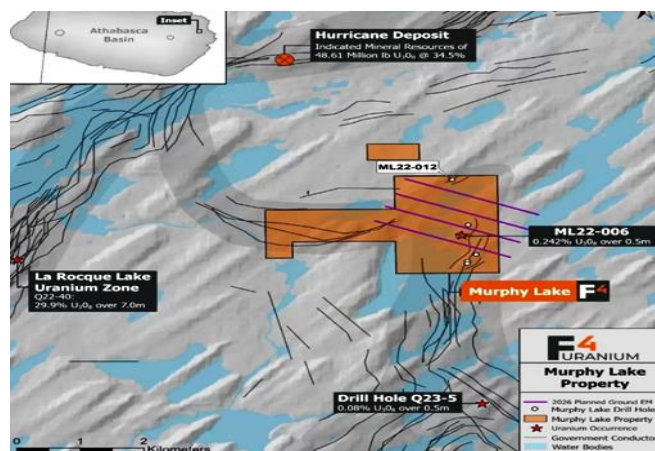


Рис. 1. Схема программы наземной геофизической разведки MLEM на озере Мерфи.

F4 Uranium Corp - портфель проектов включает 17 объектов общей площадью около 157 тыс га, многие из которых расположены рядом с урановыми месторождениями, в том числе с месторождениями Triple R компании Paladin, Arrow компании Nexgen Energy и Hurricane компании IsoEnergy.

<https://www.juniorminingnetwork.com/junior-miner-news/press-releases>

LYNAS RARE EARTHS ДОБЫВАЕТ ПЕРВЫЙ САМАРИЙ В МАЛАЙЗИИ.

20 марта 2026

Это достижение еще больше укрепит позиции компании как единственного производителя разделенных тяжелых редкоземельных элементов за пределами Китая. Lynas расширит ассортимент разделенных оксидов тяжелых редкоземельных элементов до трех, включив в него диспрозий и тербий.

Оксид самария пользуется большим спросом для производства высокопроизводительных магнитов для электроники и аэрокосмической отрасли, а также для оптических, каталитических и медицинских применений. Расширение позволит увеличить мощность по разделению до 5 тыс т в год тяжёлого редкоземельного сырья. В первую партию войдут самарий, гадолиний, диспрозий, тербий, иттрий и лютеций.

Будет рассматриваться дальнейшее усовершенствование технологической схемы для производства дополнительных продуктов — в частности, европия, гольмия, иттербия и эрбия.

<https://www.mining.com/lynas-rare-earths-produces-first-samarium>

GRIT METALS - ГРП НА ЛИТИЕВЫХ М-НИЯХ В ЦЕНТРАЛЬНОЙ ФИНЛЯНДИИ.

23 марта 2026 г.

Цель программы — подтвердить наличие поверхностных аномалий, связанных с выходами литиевых пегматитов.

Программа бурения – 2,5 тыс м, 25 скважин на пегматиты литиево-цезиевого-танталового (LCT) типа на участках Кюрёля и Мёркюля (рис. 1).

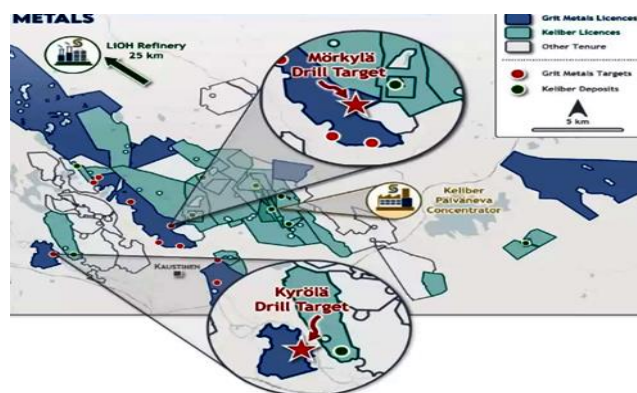


Рис. 1 Цели Grit Metals (красные) и м-ния проекта Keliber (зеленые), а также цели бурения (красные звездочки).

Лицензии на ГРП расположены в 1 км от производственного комплекса Keliber, который будет включать открытый и подземный способы добычи, центральный концентратор сподумена и завод по производству гидроксида лития в прибрежной зоне Кокколы, что позволит создать в регионе полную цепочку поставок лития из твердых пород

Grit Metals Corp. — геологоразведочная компания, специализирующаяся на литиево-цезие-танталовых пегматитах в центральной части Финляндии.

<https://www.juniorminingnetwork.com/junior-miner-news/press-releases>

КОМПАНИЯ Q2 METALS - ОЦЕНКА МИНЕРАЛЬНЫХ РЕСУРСОВ НА ЛИТИЕВОМ ПРОЕКТЕ CISCO В КВЕБЕКЕ, КАНАДА.

23 марта 2026 года

Размер и сложность территории, на которой создается модель MRE, включают в себя множество минерализованных зон и значительный объем данных бурения. Для того чтобы модель точно отражала геометрию и непрерывность минерализованной системы, потребовалась

КОМПАНИЯ GEIGER ENERGY - БУРЕНИЕ В РАМКАХ УРАНОВОГО ПРОЕКТА ABERDEEN В БАССЕЙНЕ ТЕЛОН В НУНАВУТЕ.

23 марта 2026 г.

В рамках проекта «Абердин» было обнаружено более 50 приоритетных объектов, многие из которых демонстрируют сильные изменения и аномальное содержание урана по результатам исторических ГРП. При этом некоторые участки до сих пор не исследованы.

Программа бурения (10 тыс м), направлена на выявление урановой минерализации, связанной с «несогласием», на участках Локи и Татиггак. ГРП будут сосредоточены на выявлении систем структурного контроля и изменений, связанных с отложением урана (рис. 1).

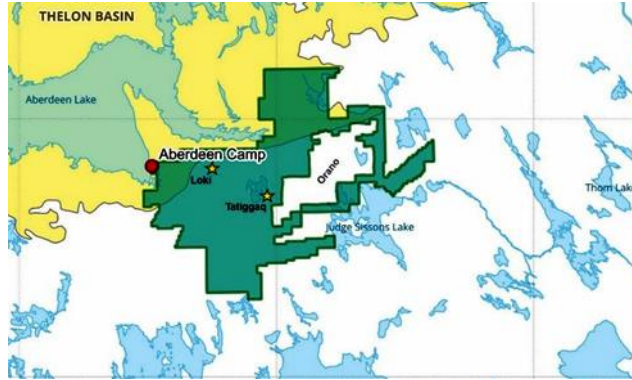


Рис. 1 Схема проекта Абердин.

В районе Локи обнаружены первые признаки урановой минерализации в песчанике формации Телон на несогласии и в зоне обширных изменений толщи песчаника, что аналогично тому, что наблюдается над богатыми залежами в бассейне Атабаска. Поиски будут сосредоточены на выступах вдоль 4-километровой гравитационной аномалии, в первую очередь вблизи известных зон изменений.

Перспективный участок Татиггак представляет собой высокопродуктивную зону, состоящую из двух блоков площадью 0,3 км². Границы гравитационной аномалии протяженностью 1,5 км, в которой расположен перспективный участок Татиггак, все еще не изучены по простиранию и глубине. К северу от перспективного участка Татиггак было обнаружено новое проявление (до 0,79% U₃O₈ на глубине 0,1 м), которое также требует дальнейшего изучения. Вдоль основного ураноносного разлома, простирающегося в северо-восточном направлении, планируется провести систематические поисковые работы, чтобы выявить дополнительные участки и выйти на новые горизонты к северу.

Компания Geiger контролирует 96 тыс га в бассейне Телон в Нунавуте. На флагманском активе Абердин были обнаружены залежи Татиггак и Каввик. Татиггак — это система, залегающая в фундаменте на протяжении 300 м по простиранию, с несколькими крутопадающими минерализованными линзами на глубине от 80 до 180 м. Система остается открытой на протяжении 1,5 км по простиранию и на глубине. Каввик — это объект в фундаменте, от поверхности до глубины ~400 м.

<https://www.juniorminingnetwork.com/junior-miner-news/press-releases>

COSA RESOURCES CORP. – РЕЗУЛЬТАТЫ ГРП НА М-НИИ УРАНА МЕРФИ-ЛЕЙК-НОРТ В БАССЕЙНЕ АТАБАСКА.

24 марта 2026 г.

Бурение на месторождении MLN направлено на изучение зоны аномальной радиоактивности. Несогласное залегание было пересечено на глубине 250 м от поверхности. Фундамент сильно и повсеместно аргиллизирован, а также в разной степени лимонитизирован, гематитизирован и хлоритизирован на глубине до 306 м. В графитизированных и сульфидизированных пелитовых гнейсах непосредственно под сильно измененной зоной на глубине от 306,5 до 313,5 м наблюдается несколько интервалов аномальной радиоактивности в диапазоне до 14 тыс беккерелей в секунду. Под радиоактивной зоной выявлены неграфитовые метаосадки и графитизированные разломы (рис. 1).

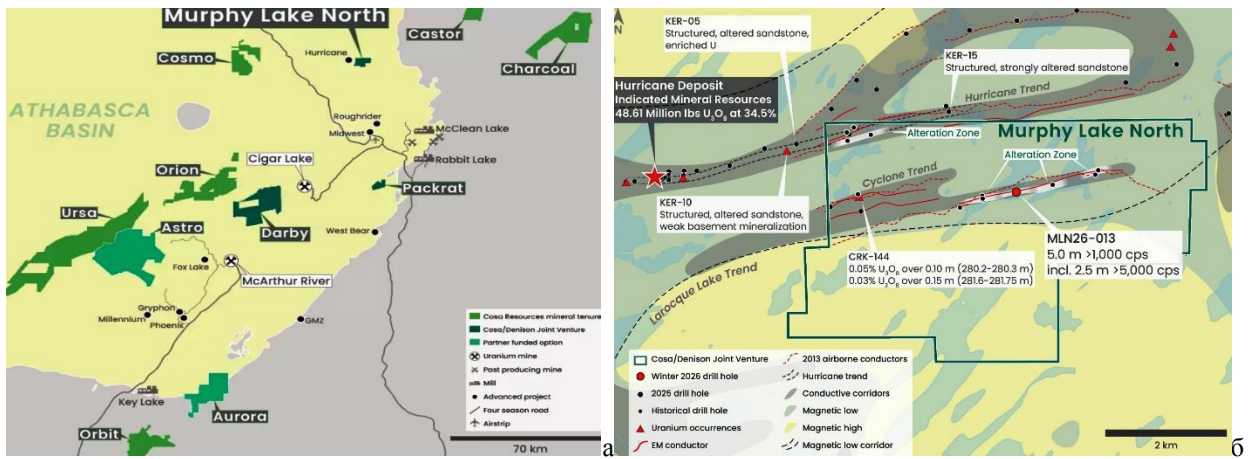


Рис. 1 Урановые проекты в восточной части Атабаска (а) и проект MLN (б).

М-ние MLN включает в себя простирающуюся вдоль простираения геологическую структуру фундамента, залегающую под м-нием «Харрикейн» (тренд «Харрикейн»), а также параллельный проводящий тренд, простирающийся на юг (тренд «Сайклон»).

Cosa Resources Corp. — в портфель компании входят около 237 тыс га в регионе бассейна Атабаска, большинство из которых находятся в урановых коридорах или рядом с ними.

<https://www.juniorminingnetwork.com/junior-miner-news/press-releases>

ТЕХНОЛОГИИ, МЕТОДЫ, МЕТОДИКИ ГРП

ТЕМЫ:

Научно-методические основы, технологии, методы и методики, технические средства, прогнозно-поисковые комплексы

КОМПАНИЯ AMERICAN PACIFIC MINING – ТЕХНОЛОГИЯ 3D-МТ ИССЛЕДОВАНИЯ НА МЕДНО-ЗОЛОТОМ М-НИИ МЭДИСОН В МОНТАНЕ.

16 марта 2026 г.

Исследование будет включать установку 100 станций МТ по всей территории объекта с шагом 250 и 500 м. Программа предназначена для получения изображения контрастов подземного удельного сопротивления на глубинах 1-2 км, нацеливаясь на дополнительные скрытые скопления скарна и порфировые центры, которые являются потенциальным источником медно-золотого скарнового оруденения, добываемого в Мэдисоне (рис. 1)

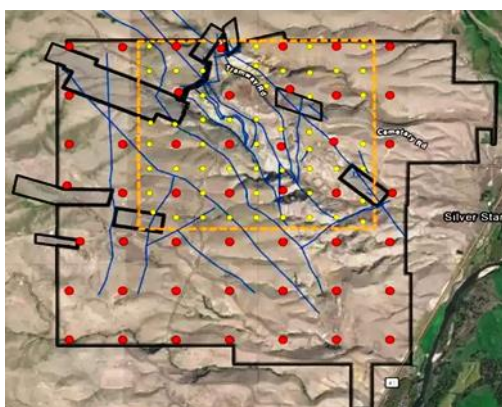


Рис. 1. Схема трехмерной магнитотеллурической съемки.

Запланированное магнитотеллурическое исследование призвано восполнить пробел в данных за счет визуализации структур и потенциальных интрузивных тел на глубине, которые могут быть причиной образования известных золото-медных м-ний. Составив карту этих глубинных структур, можно точнее определить места для бурения под изученными ранее участками и получить важную информацию о масштабах и структуре Мэдисонской минералогической системы.

Основные моменты программы:

- Около 100 широкополосных магнитометрических станций охватывают основные и региональные целевые районы.
- Сетка с высоким разрешением (шаг 250 метров) в районе Мэдисон-Бродвей.
- Расширенная сетка с шагом 500 метров для получения данных о глубинном строении.
- Возможность визуализации на глубине 1–2 км.
- Интеграция с существующими геологическими, геохимическими, геофизическими данными и результатами бурения.
- Создание полной трехмерной инверсионной модели удельного электрического сопротивления.

Несмотря на то, что в ходе бурения были выявлены участки с высоким содержанием меди и золота в скарновой системе, более глубокий магматический источник, который, вероятно, и стал причиной этой минерализации, до сих пор не был изучен и протестирован. ГРП позволят выявить потенциальные скрытые порфировые залежи на глубине и связать их с известными залежами на поверхности. Это логичный шаг на пути к превращению Мэдисона из м-ния с одним скарновым комплексом в более обширную многоскарновую систему с значительными перспективами на медно-золотые порфировые залежи на глубине.

Опрос МТ разработан специально для того, чтобы:

- выявить проводящие или резистивные аномалии, соответствующие интрузивным порфировым центрам;
- составить карты глубинных структурных элементов и питающих систем;
- уточнить цели бурения под известными скарновыми залежами и рядом с ними;
- определить контекст расширения ГРП;
- создать единую геологическую модель.

Данные магниторазведки будут интегрированы с существующими данными бурения, геологическими данными о поверхности и картированием изменений, структурной интерпретацией и геохимическими данными.

American Pacific Mining Corp. - флагманским активом компании является золотомедный проект Мэдисон в Монтане.

<https://www.juniorminingnetwork.com/junior-miner-news/press-releases>

КОМПАНИЯ SANDVIK MINING— ТЕХНОЛОГИЯ ОБЛАЧНОГО СЕРВИСА, КОТОРАЯ ПРЕОБРАЗУЕТ ДАННЫЕ БУРЕНИЯ В ГЕОЛОГИЧЕСКУЮ И ГЕОТЕХНИЧЕСКУЮ ИНФОРМАЦИЮ.

24 марта 2026 года

Эта технология позволяет горнодобывающим предприятиям получать данные о состоянии недр практически в режиме реального времени, что способствует более эффективному планированию, улучшению результатов ГРП и повышению общей производительности при бурении с поверхности (рис. 1).

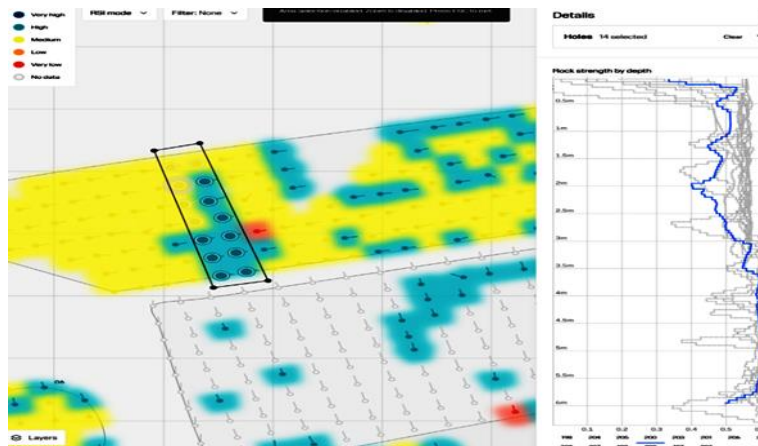


Рис. 1 Пример использования облачного сервиса.

Горнодобывающие предприятия все чаще стремятся повысить эффективность и снизить операционные риски, поскольку способность быстро и точно определять состояние горных пород становится критически важной. Система My Sandvik Geo обрабатывает необработанные данные бурения, в том числе данные измерения в процессе бурения (Measure While Drilling, MWD) и координаты бурения, и преобразует их в полезную информацию, такую как прочность породы, наличие трещин, вскрыша, точность бурения и соответствие фактического выполнения плану.

Структура обработки данных

My Sandvik Geo распределяет данные о бурении по четырем уровням. Система начинает работу с необработанных сигналов, полученных от буровой установки, которые формируют уровень данных. Затем эти сигналы преобразуются в такие показатели, как твердость породы, наличие трещин и вскрышных пород, которые составляют уровень информации. Платформа генерирует геологические модели в рамках My Sandvik, формируя уровень знаний. Наконец, она предоставляет практические рекомендации, которые помогают принимать стратегические решения и способствуют постоянному совершенствованию на уровне «мудрости».

<https://www.canadianminingjournal.com/news/sandvik-unveils-cloud-based-drilling>