



ФГБУ «ВИМС»

ИНФОРМАЦИОННЫЙ ИНТЕРНЕТ-БЮЛЛЕТЕНЬ

МИНЕРАЛЬНО-СЫРЬЕВЫЕ РЕСУРСЫ РОССИИ И МИРА

ЧЕРНАЯ (Fe, Cr, Mn, Ti, CaF₂ и др.) и ЦВЕТНАЯ (Mo, W, Sn, Al и др.) МЕТАЛЛУРГИЯ

НЕРУДНОЕ СЫРЬЕ (уголь, сланцы и др.)

АТОМНАЯ и РЕДКОМЕТАЛЬНАЯ ПРОМЫШЛЕННОСТЬ (U, Th, Zr, Nb-Ta, Be, Li и др.)

№ 290

октябрь 2024 г.

Редактор-составитель: В.В. Коротков

СОДЕРЖАНИЕ:

Сырье	РУДНЫЕ МЕСТОРОЖДЕНИЯ РОССИИ И МИРА	Стр
Cu Au	• ARRAS MINERALS ЗАВЕРШАЕТ БУРЕНИЕ КГК ПО ЛИЦЕНЗИЯМ НА ДОБЫЧУ ПОЛЕЗНЫХ ИСКОПАЕМЫХ ГРУППЫ "БОЗШАКОЛЬ", КАЗАХСТАН.....	4
Cu Au	• ОТЧЕТЫ ПО РАЗВЕДКЕ LARA О ПЕРВЫХ МЕДНО-ЗОЛОТЫХ РЕСУРСАХ ДЛЯ ПРОЕКТА PLANALTO, БРАЗИЛИЯ.....	5
Cu Ag	• DLP RESOURCES - ОЦЕНКА РЕСУРСОВ ПРОЕКТА AURORA.....	6
Au Li	• ПРОГРАММА БУРЕНИЯ НА МЕСТОРОЖДЕНИИ CASCADE SILVER ANGIE ВЫЯВЛЯЕТ КЛАССИЧЕСКИЕ ИЗМЕНЕНИЯ ПОРФИРА И СВЯЗАННУЮ С НИМИ МИНЕРАЛИЗАЦИЮ.....	6
Ti	• LION ROCK RESOURCES ПРИОБРЕТАЕТ ВЫСОКОСОРТНЫЙ ЗОЛОТО-ЛИТИЕВЫЙ ПРОЕКТ VOLNEY В ЮЖНОЙ ДАКОТЕ.....	7
	• УКРАИНА ПРОДАЕТ ПРОИЗВОДИТЕЛЯ ТИТАНА В РАМКАХ РЕДКОЙ ПРИВАТИЗАЦИИ ВОЕННОГО ВРЕМЕНИ.....	8
Cu Au	• ПРОЕКТЫ ДАЛЬНОГО ВОСТОКА И МЕРЫ ПОДДЕРЖКИ ОБСУДИЛИ НА СЕССИИ ФОРУМА МАЙНЕКС.....	9
Cu Au	• NORTHISLE ОБЪЯВЛЯЕТ О ПРОЕКТЕ НА СЕВЕРНОМ ОСТРОВЕ, УКАЗАННАЯ ОЦЕНКА РЕСУРСОВ УВЕЛИЧЕНА ДО 3,1 МИЛЛИАРДА ФУНТОВ КУБ. М И 6,9 МИЛЛИОНА УНЦИЙ AU.....	10
Cu Mo	• HERCULES METALS - ПРОГРАММА БУРЕНИЯ НА МЕДНО-ПОРФИРОВОЙ СИСТЕМЕ ЛЕВИАФАН В ЗАПАДНОМ АЙДАХО.....	12
Cu	• ZONTE METALS РАСШИРЯЕТ ЗОНУ МЕДНОЙ МИНЕРАЛИЗАЦИИ НА УЧАСТКЕ К6 В РАМКАХ ПРОЕКТА CROSS HILLS COPPER.....	14
Cu Mo	• FIDELITY MINERALS ОПЦИОН ВС ПОРФИРОВЫЕ МЕСТОРОЖДЕНИЯ CU-MO-AU И ПРИЛЕГАЮЩИЕ ПОЛИМЕТАЛЛИЧЕСКИЕ МЕСТОРОЖДЕНИЯ «САНСЕТС».....	14
Cu Au	• РАМПА METALS - СТРАТЕГИЧЕСКОЕ РАСШИРЕНИЕ ПРОЕКТА RIUQUENES CU-AU PORPHYRY В САН-ХУАНЕ, АРГЕНТИНА.....	17
Cu Ni	• SLAM EXPLORATION ЗАПУСКАЕТ КАМПАНИЮ ПО БУРЕНИЮ МЕДНО-НИКЕЛЕВЫХ СКВАЖИН НА ПРОЕКТЕ GOODWIN.....	17
Fe	• КОМПАНИЯ MAX RESOURCE ПРИОБРЕТАЕТ ПРОЕКТ ПО ДОБЫЧЕ ГЕМАТИТОВОЙ ЖЕЛЕЗНОЙ РУДЫ ФЛОРАЛИЯ В БРАЗИЛИИ.....	18
Mn	• ЕХХАРО СТРЕМИТСЯ ПРИОБРЕСТИ АКТИВЫ ПО ДОБЫЧЕ МАРГАНЦА.....	19
Cu W	• «ПОЛИМЕТАЛЛ» К КОНЦУ 2025 ГОДА УТВЕРДИТ ЗАПАСЫ АГЫЛКИНСКОГО МЕДНО-ВОЛЬФРАМОВОГО МЕСТОРОЖДЕНИЯ.....	20
Cu	• МЕДЬ КАДЬЯКА РАСШИРЯЕТ ЗОНУ ВЫСОКОСОРТНОЙ МИНЕРАЛИЗАЦИИ, ПЕРЕСЕКАЯ 0,45% НА 139 М У ПОВЕРХНОСТИ.....	21
Cu Au	• КОМПАНИЯ COPPERCORP RESOURCES ОБНАРУЖИЛА 132,0 М РУДЫ С СОДЕРЖАНИЕМ МЕДИ 0,35% И ЗОЛОТА 0,19 Г/Т НА МЕСТОРОЖДЕНИИ ДЖУКС.....	23
Cu Au	• XANADU MINES LTD - МЕСТОРОЖДЕНИЕ ХАРМАГТАЙ, ОБНОВЛЕННЫЕ ЗАПАСЫ. ...	26
Pt Pt	• КОМПАНИЯ VALORE METALS СООБЩАЕТ О ВЫСОКОМ СОДЕРЖАНИИ ПЛАТИНЫ И ПАЛЛАДИЯ В ПРОБАХ, ВЗЯТЫХ С ПОМОЩЬЮ БУРА TRADO® НА МЕСТОРОЖДЕНИИ БОА-ВИСТА, ПРОЕКТ ПЕДРА-БРАНКА, БРАЗИЛИЯ.....	27
Cu	• КОМПАНИЯ GLADIATOR METALS СООБЩАЕТ О МЕДНОЙ МИНЕРАЛИЗАЦИИ.	28
Mn	• ЕХХАРО СТРЕМИТСЯ ПРИОБРЕСТИ АКТИВЫ ПО ДОБЫЧЕ МАРГАНЦА.....	28
Cu	• МЕДНАЯ ЖИЛА ФАРАДЕЯ ПЕРЕСЕКАЕТ 1,31% МЕДИ НА ГЛУБИНЕ 22,65 МЕТРА В ПРЕДЕЛАХ 50,20 МЕТРА С СОДЕРЖАНИЕМ 0,74% МЕДИ У ПОВЕРХНОСТИ В БРЕКЧИИ БАНДЖО.....	29
Cu Ni	• КОМПАНИЯ GRID METALS НАЧИНАЕТ ПРОГРАММУ БУРЕНИЯ MAIDEN EAGLE В РАМКАХ ПРОЕКТА MM ПО ДОБЫЧЕ МЕДИ И НИКЕЛЯ.....	31
W Mo	• ДАЛЬНЕДРА НЕ СМОГЛИ ПРОДАТЬ ЗВОНКУЮ ПЛОЩАДЬ.....	31
	• ДЕРЖАТЕЛИ ОБЛИГАЦИЙ «РОСГЕОЛОГИИ» ОБРАТИЛИСЬ В СУД С ТРЕБОВАНИЯМИ НА 1 МЛРД РУБЛЕЙ.....	31
	НЕРУДНЫЕ МЕСТОРОЖДЕНИЯ РОССИИ И МИРА	
Kv	• ARGYLE RESOURCES ПРЕДОСТАВЛЯЕТ ИНФОРМАЦИЮ О ХОДЕ РАЗРАБОТКИ ПРОЕКТА МАТАРЕДИЯ SILICA И ПРЕДСТОЯЩИХ ПЛАНАХ ПО РАЗВЕДКЕ.....	33
Ugol	• КРУПНЕЙШИЙ ПРОИЗВОДИТЕЛЬ УГЛЯ НА ФИЛИППИНАХ ПЛАНИРУЕТ РАСШИРЕНИЕ ШАХТЫ НА 5 МИЛЛИАРДОВ ДОЛЛАРОВ.....	33
Graf	• КОМПАНИЯ ARGYLE RESOURCES ЗАВЕРШАЕТ ПРОГРАММУ БУРЕНИЯ НА МЕСТОРОЖДЕНИИ ГРАФИТА ФРЕНЧВЕЙЛ, НОВАЯ ШОТЛАНДИЯ.....	34
	ТЕХНОЛОГИИ, МЕТОДЫ, МЕТОДИКИ.	
	• КРУГОВОЙ СБОР ПОЛЕЗНЫХ ИСКОПАЕМЫХ-.....	35
	• САТЕРПИЛЛАР, IMA ENGINEERING ВНЕДРЯЕТ ИННОВАЦИИ ДЛЯ ПОВЫШЕНИЯ ЭФФЕКТИВНОСТИ ДОБЫЧИ ПОЛЕЗНЫХ ИСКОПАЕМЫХ СЛЕДУЮЩЕГО ПОКОЛЕНИЯ.....	37
Rzm	• ACLARA СОВЕРШЕНСТВУЕТ ТЕХНОЛОГИЮ РАЗДЕЛЕНИЯ РЕДКОЗЕМЕЛЬНЫХ	

	ЭЛЕМЕНТОВ.....	37
	РОССИЙСКАЯ И МИРОВАЯ МЕТАЛЛУРГИЯ.	
Fe	• С 2017 ГОДА СТАЛЬНОЙ РЫНОК ГЕРМАНИИ ПОТЕРЯЛ 35% СВОЕГО ОБЪЕМА.....	39
Fe	• ДВЕ КРУПНЕЙШИЕ В МИРЕ КОМПАНИИ ПО ДОБЫЧЕ ЖЕЛЕЗНОЙ РУДЫ УВЕЛИЧИВАЮТ ДОБЫЧУ, ДАЖЕ НЕСМОТРЯ НА ЗАМЕДЛЕНИЕ ТЕМПОВ РОСТА В КИТАЕ....	39
	АТОМНАЯ И РЕДКОМЕТАЛЛЬНАЯ ПРОМЫШЛЕННОСТЬ РОССИИ И МИРА	
Rzm	• КОМПАНИЯ COMMERCE RESOURCES ПРОБУРИЛА СКВАЖИНУ ГЛУБИНОЙ 122,5 м С СОДЕРЖАНИЕМ Nb ₂ O ₅ 0,62% НА МЕСТОРОЖДЕНИИ МАЛЛАРД, ЭЛДОР, КВЕБЕК.....	41
U	• КОМПАНИЯ АТОМІС MINERALS ПЛАНИРУЕТ ПОИСКИ НА УРАНОВОМ МЕСТОРОЖДЕНИИ БЛИСДЕЛЛ-ЛЕЙК В СЕВЕРНОМ САСКАЧЕВАНЕ.....	42
U	• SAGA METALS ЗАВЕРШАЕТ ПОЛЕВУЮ ПРОГРАММУ НА УРАНОВОМ ПРОЕКТЕ DOUBLE MER, ОПРЕДЕЛЯЯ ВЫСОКОПРИОРИТЕТНЫЕ ЗОНЫ УРАНА.....	42
U	• FORTUNE ВАУ СООБЩАЕТ, ЧТО НА УРАНОВОМ ПРОЕКТЕ MURMAC ПРОБУРЕНО 13% U ₃ O ₈	43
U	• АНАЛИЗЫ УРАНА НА АЛЯСКЕ ПОДТВЕРЖДАЮТ НАЛИЧИЕ СВЕРХЧИСТОГО УРАНА В ЗОНЕ ПАЙК НА СОВМЕСТНОМ ПРЕДПРИЯТИИ WEST MCARTHUR.....	44
Li	• КОМПАНИЯ SPARK ENERGY MINERALS ПРОДОЛЖАЕТ РАЗВЕДКУ НА СВОЁМ ЛИТИЕВОМ ПРОЕКТЕ В АРАПАЙМЕ.	45
U	• CANALASKA URANIUM РАСШИРЯЕТ ЗОНУ ЩУКИ ЗА СЧЕТ БОЛЕЕ КАЧЕСТВЕННЫХ ПОПАДАНИЙ В АТАБАСКЕ.....	46
Li	• ЗАВЕРШЕНА ГЕОЛОГОРАЗВЕДКА НА КОЛМОЗЕРСКОМ МЕСТОРОЖДЕНИИ	47
U	• ENCORE ENERGY ПРОДОЛЖАЕТ ПОЛУЧАТЬ ВЫСОКОКАЧЕСТВЕННЫЕ РЕЗУЛЬТАТЫ БУРЕНИЯ В РАМКАХ УРАНОВОГО ПРОЕКТА АЛЬТА-МЕСА.....	47
U	• КОМПАНИЯ PREMIER AMERICAN URANIUM ЗАВЕРШИЛА ПРОГРАММУ БУРЕНИЯ НА УРАНОВОМ МЕСТОРОЖДЕНИИ CYCLONE ISR В БАССЕЙНЕ ГРЕЙТ-ДИВАЙД, ШТАТ ВАЙОМИНГ	48
U	• КАЗАТОМПРОМ ЗАКЛЮЧАЕТ КРУПНУЮ СДЕЛКУ ПО ПРОДАЖЕ УРАНА С КИТАЙСКИМИ ПОКУПАТЕЛЯМИ.....	49
U	• RIO TINTO ВОЗЬМЕТ НА СЕБЯ УПРАВЛЕНИЕ ОЧИСТКОЙ УРАНОВОГО РУДНИКА RANGER.....	50
U	• РАСШИРЕНИЕ УРАНОВЫХ РУДНИКОВ САМЕСО EYES В СВЯЗИ С РАСТУЩИМ СПРОСОМ НА ЯДЕРНУЮ ПРОДУКЦИЮ.....	51
U	• ORANO НАРАЩИВАЕТ МОЩНОСТИ ПО ДОБЫЧЕ И ОБОГАЩЕНИЮ УРАНА В УСЛОВИЯХ СУЖЕНИЯ РЫНКА.....	51
U	• КОМПАНИЯ LEXTON СООБЩАЕТ О РЕЗУЛЬТАТАХ ПРОГРАММЫ ГЕОЛОГИЧЕСКИХ ИССЛЕДОВАНИЙ НА ТЕРРИТОРИИ ITZA И 176 МЕСТОРОЖДЕНИЙ УРАНА В НУНАВУТЕ.....	52
Li	• КОМПАНИЯ BRUNSWICK EXPLORATION ВЫЯВИЛА ЗНАЧИТЕЛЬНЫЙ ПОТЕНЦИАЛ ДЛЯ ДОБЫЧИ ЛИТИЯ НА МЕСТОРОЖДЕНИИ ТИЛЛС В АНАТАКАУ-УЭСТ.....	53
U Tr	• КОМПАНИЯ ARPA ОБЪЯВЛЯЕТ О НАЧАЛЕ АЭРОГРАВИМЕТРИЧЕСКОЙ И МАГНИТНОЙ СЪЁМКИ НА СВОЁМ МЕСТОРОЖДЕНИИ УРАН-ТОРИЕВОЙ РУДЫ В БАССЕЙНЕ АТАБАСКА, ПРОВИНЦИЯ САСКАЧЕВАН, КАНАДА	54
U	• КОМПАНИЯ GOVIEХ СООБЩАЕТ О ВЫСОКОЙ СТЕПЕНИ ИЗВЛЕЧЕНИЯ УРАНА НА МЕСТОРОЖДЕНИИ МУНТАНГ В ЗАМБИИ В РАМКАХ ПОДГОТОВКИ К ТЕХНИКО- ЭКОНОМИЧЕСКОМУ ОБОСНОВАНИЮ.....	55
Н	• КОМПАНИЯ WEEKARAUG LITHIUM ПРИСТУПИТ К СПУТНИКОВОЙ СЪЁМКЕ И ДИСТАНЦИОННОМУ ЗОНДИРОВАНИЮ В РАМКАХ СВОЕЙ СТРАТЕГИИ ПО РАЗВЕДКЕ МЕСТОРОЖДЕНИЙ ВОДОРОДА.....	56

РУДНЫЕ МЕСТОРОЖДЕНИЯ РОССИИ И МИРА

ТЕМЫ:

Недропользование, МСБ, ГРР, описание месторождений, технологии освоения и переработки, инвестпроекты.

ARRAS MINERALS ЗАВЕРШАЕТ БУРЕНИЕ КГК ПО ЛИЦЕНЗИЯМ НА ДОБЫЧУ ПОЛЕЗНЫХ ИСКОПАЕМЫХ ГРУППЫ "БОЗШАКОЛЬ", КАЗАХСТАН

9 октября 2024 г.

Эти объекты расположены в пределах Бозшакольской группы лицензий, которые являются частью Arras-Teck Resources Limited ("Тек") Стратегического разведочного альянса вокруг действующего рудника "Бозшаколь", эксплуатируемого Kaz Minerals (запасы P & P 1,003 млрд баррелей при 0,34% Cu, 0,13 г / т Au) 1.

Месторождение Kaz Minerals "Бозшаколь", крупное медно-золоторудное месторождение с запасами более миллиарда тонн и добычей более 100 000 тонн меди в год.

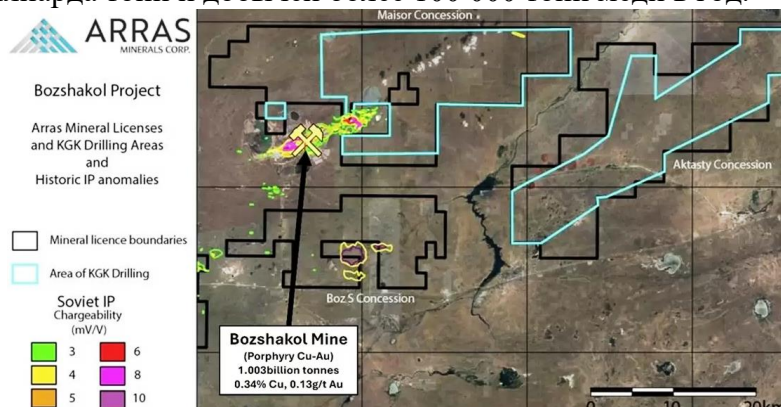


Рис. 1. Карта лицензий группы «Бозшаколь».

Проект "Бозшаколь" расположен в 56 км к северо-западу от города Экибастуз и окружает потенциальное продолжение минерализации Cu-Au-месторождения KAZ Minerals "Бозшаколь".

Объект находится в магматической дуге Бозшаколь-Чингис, представляющей собой аккреционную дугу, состоящую в основном из вулканов, вулканокластиков, более древних плутонов и богатого никелем офиолитового пояса кембрийского возраста, в который вторглись интрузии среднеордовикского возраста, в некоторых из которых имеется экономическое Cu-Au-порфировое оруденение. Этот пакет свернут с учетом региональных особенностей.

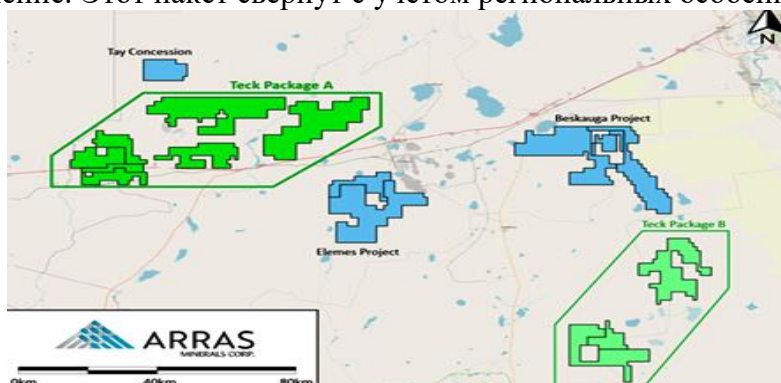


Рис. 2. Лицензионный пакет Arras включает участки Стратегического альянса Arras-Teck, а также проекты Elemen и Beskauga и лицензию Tay.

Бурение методом КГК, или гидравлическим подъемом керна, — это система, предназначенная для бурения скважин для геохимических исследований и геологической разведки коренных пород под поверхностным слоем. Этот метод был разработан в Советском Союзе и в целом похож на «мокрое» бурение с обратной циркуляцией (RC) для сбора геохимических образцов коренных пород под слоем четвертичных отложений толщиной 10–40 м.

Arras - канадская компания по разведке и разработке месторождений, продвигающая портфель медных и золотых активов на северо-востоке Казахстана, включая Опционное соглашение по медно-золотому проекту Бекауза.

<https://www.juniorminingnetwork.com/junior-miner-news/press-releases>

ОТЧЕТЫ ПО РАЗВЕДКЕ LARA О ПЕРВЫХ МЕДНО-ЗОЛОТЫХ РЕСУРСАХ ДЛЯ ПРОЕКТА PLANALTO, БРАЗИЛИЯ

9 октября 2024 г.

Оценка ресурсов:

Ресурсы месторождения Планалту классифицируются как основная минерализация более высокого качества, содержащая 47,7 млн тонн предполагаемых ресурсов со средним содержанием меди 0,53% и 77,7 млн тонн предполагаемых ресурсов со средним содержанием меди 0,51%. Минерализация вмещающих пород более низкого качества, окружающая основную минерализацию, классифицируется как предполагаемые ресурсы в количестве 76,3 млн тонн со средним содержанием меди 0,2%.

Медно-золоторудное месторождение Planalto по многим характеристикам аналогично другим месторождениям ЮСГ в Карахасе. Предполагается, что минерализация происходит в сложенных субпараллельно пластовых структурах, которые могут быть смоделированы практически непрерывно на протяжении 1500 м протяженности простирания с севера на юг. Толщина отдельных зон варьируется от нескольких метров до нескольких десятков метров, а там, где происходит объединение зон, минерализация может достигать 100 метров в толщину. Халькопирит - единственный медьсодержащий минерал, обнаруженный на месторождении. Пирит редко встречается в керне бурения на юге месторождения (сектор Хоумстед). На севере (сектор Купузейро выше значения северной координаты 9295400N) пирит может локально составлять до 5% породы и очень распространен в интервалах керна с содержанием меди более 1%.

Геологическая модель минерализации Planalto была создана на основе 81 скважины алмазного бурения общей протяженностью 25 337 м. Поперечные разрезы, ориентированные с востока на запад, использовались для определения непрерывности минерализации внутри разрезов и между ними с учетом структуры, изменений и литологии. Содержание меди в оболочке 0,3% для целей моделирования было определено как обеспечивающее хороший уровень непрерывности минерализации. Было смоделировано несколько отдельных областей минерализации, которые имеют ориентацию с юга на север и опускаются к востоку под углом 18-40 градусов. На юго-востоке месторождения Planalto Целевая минерализация кремнеземной шапки была смоделирована как отдельная область с простиранием 340 (NNE) и падением на 40 ° восточной долготы. Минерализация, смоделированная в оболочках с содержанием меди 0,3%, характеризуется как основная область минерализации, тогда как минерализация, прилегающая к оболочкам с содержанием меди 0,3% и между ними, характеризуется как область минерализации вмещающей породы.

В геологической модели GE21 классифицированы 3 зоны с разной плотностью: Оксидная, северный сектор Купузейро и южный сектор Хоумстед. Сектор Купузейро характеризуется более высоким содержанием пирита по сравнению с южным сектором Хоумстед. Для областей с достаточным количеством измерений плотности плотность области была рассчитана на основе средней плотности образцов в пределах этой области после исключения выбросов. Средние значения плотности применялись для каждой области отдельно. Доменам с небольшим количеством измерений плотности была присвоена общая средняя плотность доменов Купузейро, Хоумстед или Оксид. Средняя плотность доменов Купузейро, Хоумстед и Оксид составляет 2,87, 2,85 и 1,66 г/см³, что соответствует среднему значению 144, 749 и 66 измерений соответственно.

Минеральные ресурсы основных областей минерализации и вмещающих пород представлены в пределах разумной перспективы возможной экономической добычи (RPEEE) и выше порогового значения в 0,16% эквивалента меди (CuEq) по упрощенной формуле (CuEq% = Cu% + (Au г/т x 0,578)).

Lara - геологоразведочная компания владеет разнообразным портфелем перспективных проектов, месторождений и лицензионных платежей в Бразилии, Перу и Чили
<https://www.juniorminingnetwork.com/junior-miner-news/press-releases>

DLP RESOURCES - ОЦЕНКА РЕСУРСОВ ПРОЕКТА AURORA.

9 октября 2024 г.

Проект Aurora - это проект по разведке медно-молибденовых порфиров на продвинутой стадии в провинции Калька, юго-запад Перу (рис. 1 и 2).

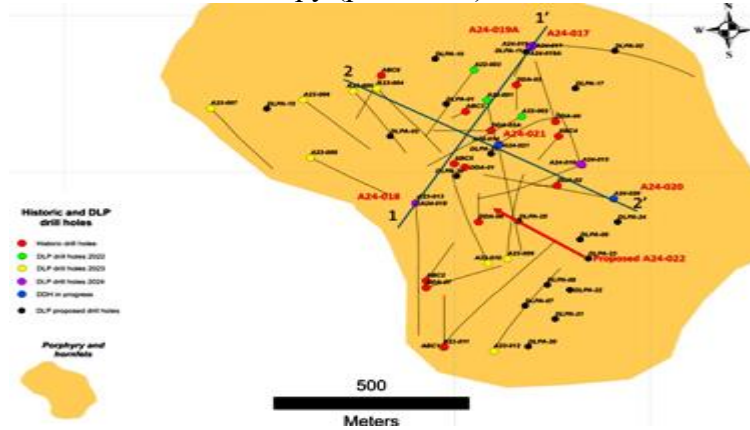


Рис. 1: Зоны проекта DLP в Перу с проектом Аврора.

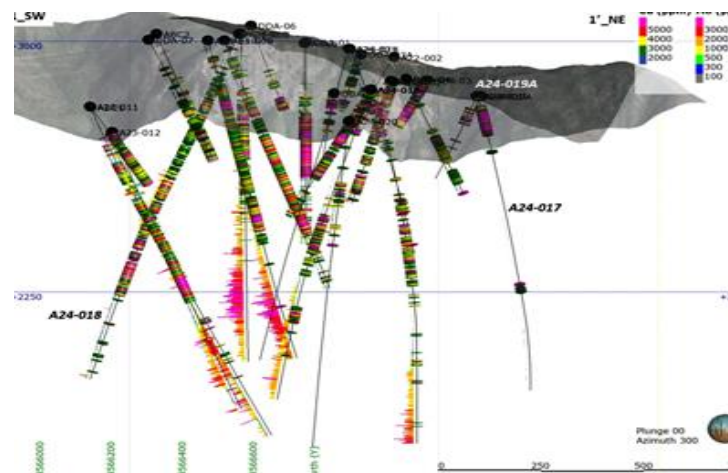


Рис. 2: Проект «Аврора» — сводка результатов бурения

DLP Resources Inc. - компания по разведке полезных ископаемых, работающая на юго-востоке Британской Колумбии и Перу в поисках неблагоприятных металлов и кобальта
<https://www.juniorminingnetwork.com/junior-miner-news/press-releases>

ПРОГРАММА БУРЕНИЯ НА МЕСТОРОЖДЕНИИ CASCADA SILVER ANGIE
 ВЫЯВЛЯЕТ КЛАССИЧЕСКИЕ ИЗМЕНЕНИЯ ПОРФИРА И СВЯЗАННУЮ С НИМИ
 МИНЕРАЛИЗАЦИЮ.

9 октября 2024 г.

Программа бурения с обратной циркуляцией ("RC") успешно подтвердила наличие минерализованной порфировой системы с характерными комплексами изменений и зональностью сульфидных минералов (рис. 1).

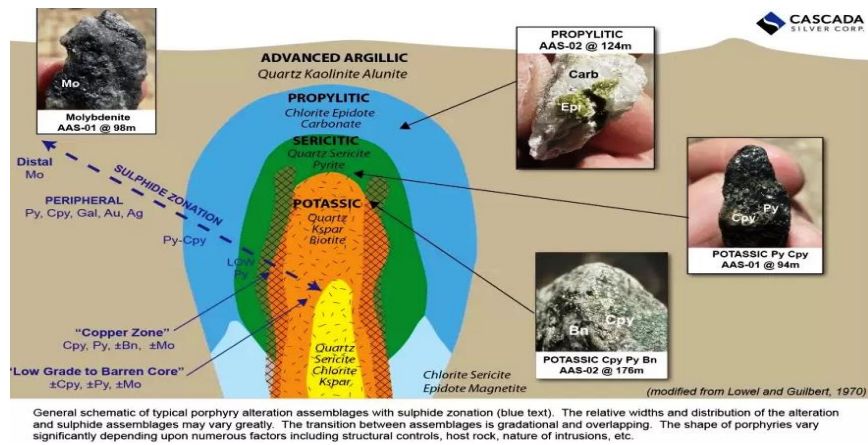


Рис. 1. Сравнение минералогии Энджи с комплексами изменений и сульфидной минерализацией классической медно-порфировой системы.

Несмотря на то, что бурение не достигло целевых глубин, оно подтвердило наличие классических изменений медного порфира от пропилитового до калийного наряду с зональностью сульфидной минерализации, от ореола молибденита до халькопирита, пирита и борнита, связанных с изменением калия.

На протяжении верхних 100 метров каждой буровой скважины наблюдалась локальная минерализация молибденита в виде заполнений трещин и вкраплений в кварцевых прожилках, прорезающих интрузии от дацитовых и гранодиоритовых до диоритовых. Кроме того, молибденит был обнаружен в мелких частицах, вымываемых из буровой скважины. Халькопирит и пирит были обнаружены в обеих буровых скважинах на глубине менее 100 метров, причем соотношение халькопирита и пирита увеличивалось с глубиной. На последних 4 метрах обнаружены сильные изменения калия: до 30% гидротермального биотита развито в гранодиорите с мелкозернистым и среднезернистым халькопиритом, пиритом и борнитом.

Cascada — компания по разведке полезных ископаемых, специализирующаяся на возможностях разведки в Чили.

<https://www.juniorminingnetwork.com/junior-miner-news/press-releases>

LION ROCK RESOURCES ПРИОБРЕТАЕТ ВЫСОКОСОРТНЫЙ ЗОЛОТО-ЛИТИЕВЫЙ ПРОЕКТ VOLNEY В ЮЖНОЙ ДАКОТЕ

9 октября 2024 г.

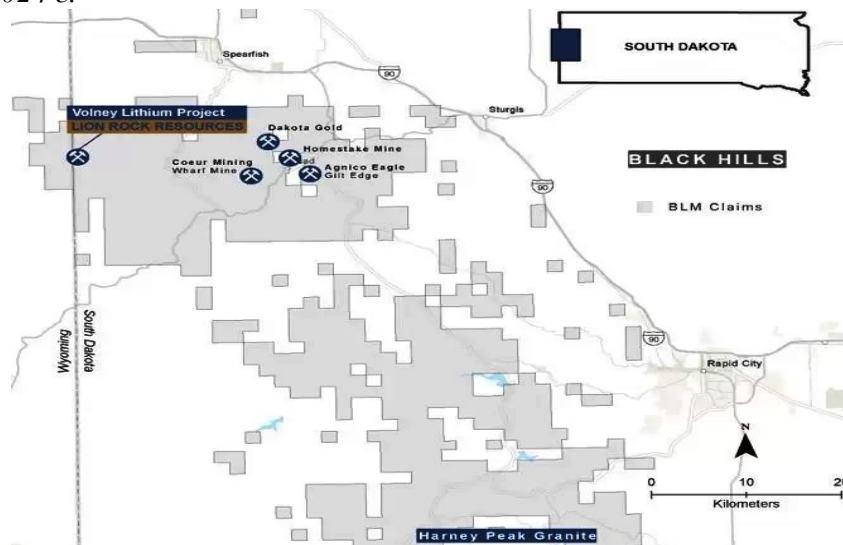


Рис. 1. Региональная карта проекта Волни в Блэк-Хиллс, Южная Дакота.

Исторические пегматиты в проекте «Волни» состоят из семи отдельных пегматитовых тел шириной от 10 до 23 м, сходящихся к югу и образующих богатый литием пегматит шириной более 120 м, «Гигантский Волни», протяжённостью 635 м на поверхности (рис. 2)1.

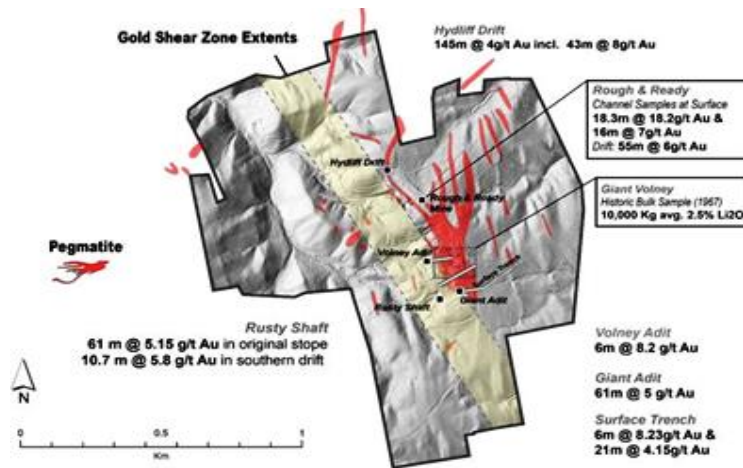


Рис. 2. Проект «Волни» с указанием мест залегания пегматитов и золотоносных тектонических зон.

Проект «Волни» включает в себя обширную золотоносную систему, приуроченную к сдвиговой зоне, которая простирается на запад от «Гигантского Волни». Сдвиговая зона находится в амфиболитовом сланце, образовавшемся из архейского базальта, имеет ширину 73 м и простирается на 3,5 км. Арсенопирит сосредоточен по краям кварцевых жил, которые содержат большое количество включений магнетита, что делает его высокомагнитным. В минерализованных кварцевых жилах были обнаружены самородные частицы золота в виде вкраплений и между зёрнами арсенопирита³

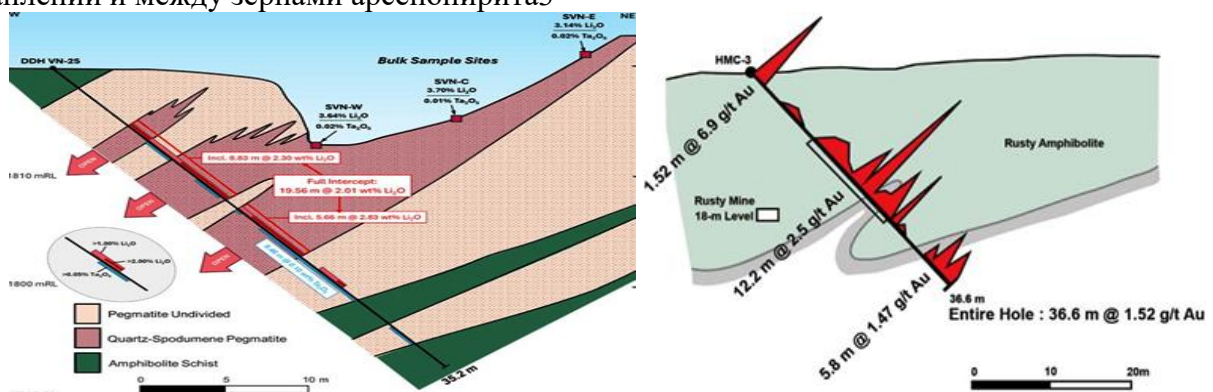


Рис. 3. Результаты бурения.

Проект «Волни» состоит из 38 частных земельных участков общей площадью 142 га в Блэк-Хиллс. Участок расположен в 20 км к югу от Спирфиша, Южная Дакота, и примерно в 15 км к западу от Лидса. Пегматиты находятся в неоархейском зеленокаменном поясе, где находится гигантский пегматит Волни, который исторически добывали на олово. До участка можно добраться по дороге, он стратегически расположен рядом с инфраструктурой и основными горнодобывающими районами.

Lion Rock Resources Inc. - геологоразведочная компания, специализирующаяся на медно-золотом проекте Мейбрун в северо-западном Онтарио, примерно в 80 км от золоторудного рудника New Gold Rainy River Gold и в 15 км от проекта First Mining Gold Cameron Lake Project. Компания также владеет объектами, перспективными для добычи лития, в Онтарио и Квебеке.

<https://www.juniorminingnetwork.com/junior-miner-news/press-releases>

УКРАИНА ПРОДАЕТ ПРОИЗВОДИТЕЛЯ ТИТАНА В РАМКАХ РЕДКОЙ ПРИВАТИЗАЦИИ ВОЕННОГО ВРЕМЕНИ

9 октября 2024 года

Украина заявила, что приняла предложение о покупке государственного производителя титана в рамках редкой сделки по приватизации в военное время, поскольку правительство сталкивается с растущим давлением на военный бюджет.

Заявка на покупку UMCC-Titanium за 3,94 миллиарда гривен (96 миллионов долларов) была одобрена, говорится в заявлении Фонда государственного имущества, опубликованном в среду на сайте. Единственным участником аукциона была компания Cemir Ukraine, входящая в Neqsol Holding.

Ещё до начала войны в феврале 2022 года правительство в Киеве испытывало трудности с продажей активов из-за неблагоприятного инвестиционного климата, омрачённого коррупцией. Теперь, когда военные расходы увеличились, чтобы помочь в борьбе с продвижением России на востоке, Министерство финансов всё больше полагается на иностранную помощь и внутренний рынок облигаций, чтобы покрыть дефицит бюджета, составляющий около 20% от объёма производства в этом году.

“Бюджет получит значительный ресурс для укрепления нашей обороноспособности”, - говорится в заявлении Иванны Смачило, исполняющей обязанности главы фонда имущества. После продажи отеля в Киеве в прошлом месяце запланированы новые приватизации.

UMCC — один из крупнейших в мире производителей титана, добывающий и перерабатывающий руду в пески и концентраты. Более 90% производимой компанией титановой руды используется в производстве красок, а также поставляется в такие отрасли, как производство стекла, керамики и огнеупорных материалов.

Победитель аукциона обязан сохранить основные виды деятельности предприятия, инвестировать не менее 400 миллионов гривен в техническое перевооружение и модернизацию, а также погасить задолженность по заработной плате и перед бюджетом, сообщили в Фонде госимущества.

Neqsol Holding — международная группа компаний, основанная азербайджанским бизнесменом Насибом Гасановым и работающая в сфере энергетики, телекоммуникаций, строительства и высоких технологий, согласно информации на её сайте. Компания владеет вторым по величине оператором мобильной связи в Украине — Vodafone Ukraine.

Холдинг планирует не только выполнить все обязательства по приватизации, но и модернизироваться, разрабатывать новые продукты за счёт глубокой переработки сырья и выходить на мировые рынки, рассказал Forbes Украина региональный директор компании Владимир Лавренчук до объявления победителя аукциона.

Лавренчук не ответил на запрос Bloomberg о комментариях в среду, в то время как звонки в штаб-квартиру компании в Амстердаме остались без ответа.

<https://www.mining.com/web/ukraine-sells-titanium-producer-in-rare-wartime>

ПРОЕКТЫ ДАЛЬНЕГО ВОСТОКА И МЕРЫ ПОДДЕРЖКИ ОБСУДИЛИ НА СЕССИИ ФОРУМА МАЙНЕКС

10 октября 2024 года,

Инвестиции в горную отрасль Дальнего Востока, развитие проектов и меры поддержки государством обсудили на сессии «Технологический, сырьевой и кадровый суверенитет РФ. Инвестиционные возможности: регионы и бизнес» в рамках форума МАЙНЕКС Россия. Соорганизатором сессии выступил портал NEDRADV и журнал «Наш регион – Дальний Восток».

По словам генерального директора АО «Росгеология» Сергея Радькова, который открыл сессию, в настоящее время для обеспечения суверенитета страны необходимо, в том числе, разрабатывать собственные технологии. Руководитель холдинга рассказал о стратегии работы компании на ближайшую перспективу.

Также на сессии выступил представитель Корпорации развития Дальнего Востока, рассказав о мерах поддержки инвесторов. Отмечено, что статус резидента территории опережающего развития (ТОР) максимально снижает налоговую нагрузку на протяжении нескольких лет. На данный момент КРДВ заключило соглашения о сотрудничестве на сумму 8,2 трлн рублей за 10 лет. Всего поддержку от корпорации получают 828 компаний, ведущих деятельность на территории Дальнего Востока.

С докладом о работе компании выступил руководитель департамента стратегического планирования и инвестиционного анализа ПАО «Селигдар» Дмитрий Парфенов. По словам Дмитрия, «Селигдар» активно работает на территории Дальнего Востока и развивает глобальные горнодобывающие проекты. В их числе месторождение Кючус в Республике Саха (Якутия).

«Проект крупный, важный, находится на самом северном пути, в достаточно труднодоступном районе, практически полностью отсутствует инфраструктура. В рамках проекта будет возведена малая атомная станция, этот проект реализует Росатом. И, разумеется, на Кючус и атомную станцию правительство Якутии смотрит как на ключевой кластер, поскольку эта территория перспективна. Есть потенциал для развития логистики, то есть северного завоза, снабжения и так далее. Поэтому этот проект реализуется, безусловно, не только нами, как частными инвесторами со своей стороны, но и в тесной кооперации с госорганами», — подчеркнул Дмитрий Парфенов.

Также были отмечены проекты, связанные с производством олова на территории Хабаровского края. Выпуск осуществляет оловянный дивизион «Селигдара».

«На текущий момент мы производим 3 000 тонн олова, практически полностью покрываем российское потребление. В тесной кооперации с Новосибирским оловянным заводом производится широкий спектр сплавов и различных изделий с использованием нашего олова. Также в планах построить в Амурске металлургический комбинат, который будет перерабатывать концентраты с наших площадок», — отметил Дмитрий Парфенов.

В рамках обсуждения темы особенностей разработки редких и редкоземельных металлов в России, генеральный директор компании ООО «Полярный литий» Игорь Демидов рассказал о ходе реализации проекта освоения Колмозерского месторождения лития.

«В 2022 году наша компания инициировала выход на аукцион для получения лицензии на месторождение. 21 февраля 2023 года официально получили лицензию на разведку и добычу полезных ископаемых. После этого компания приступила к работам на объекте, геологоразведка проводилась, в том числе, в зимний период. К настоящему моменту на объекте выполнены в полном объеме горнопроходческие работы, готовится ТЭО-кондиций, которое включает в себя разработку технологий. Запустить первую очередь проекта планируется в 2026 году», — отметил в ходе доклада Игорь Демидов.

https://nedradv.ru/nedradv/ru/page_news

NORTHISLE ОБЪЯВЛЯЕТ О ПРОЕКТЕ НА СЕВЕРНОМ ОСТРОВЕ, УКАЗАННАЯ ОЦЕНКА РЕСУРСОВ УВЕЛИЧЕНА ДО 3,1 МИЛЛИАРДА ФУНТОВ КУБ. М И 6,9 МИЛЛИОНА УНЦИЙ АУ

10 октября 2024 г.

Обновленная оценка ресурсов содержит указанные ресурсы в 906 млн тонн с содержанием 0,16% Cu и 0,24 г / т Au, 75 частей на миллион Mo и 0,42 частей на миллион Re при общем содержании металла в 6,3 млрд фунтов куб. м в эквиваленте (с поправкой на извлечение), плюс дополнительные 214 млн тонн предполагаемых ресурсов с содержанием 0,12% Cu, 0,22 г / т Au, 52 частей на миллион Mo и 0,31 частей на миллион Re для 1,3 млрд фунтов куб. м в эквиваленте (с поправкой на извлечение). , при предельной цене по СМП \$ 11,50 затонну.

На рисунке 1 показано расположение месторождений в рамках проекта «Северный остров» в контексте региональной инфраструктуры.

На рисунке 2 ниже показаны запасы в оболочке карьера и медном эквиваленте (“Экв. куб. м”), рассчитанные по моделям для месторождений Хушаму (рис 2а), Ред-Дог(рис. 2б) и Northwest Exro (рис. 2в) с указанием экв. куб. м.

Оценка запасов месторождения Хушаму включает в общей сложности 162 скважины алмазного бурения общей протяженностью 40 468 метров, пробуренные компанией Northisle и предыдущими операторами до конца 2023 года, из которых 30 скважин общей протяженностью 13 791 метр были пробурены под руководством Northisle в период с 2011 по 2023 год.



Рис. 1: Проект на Северном острове с месторождениями.

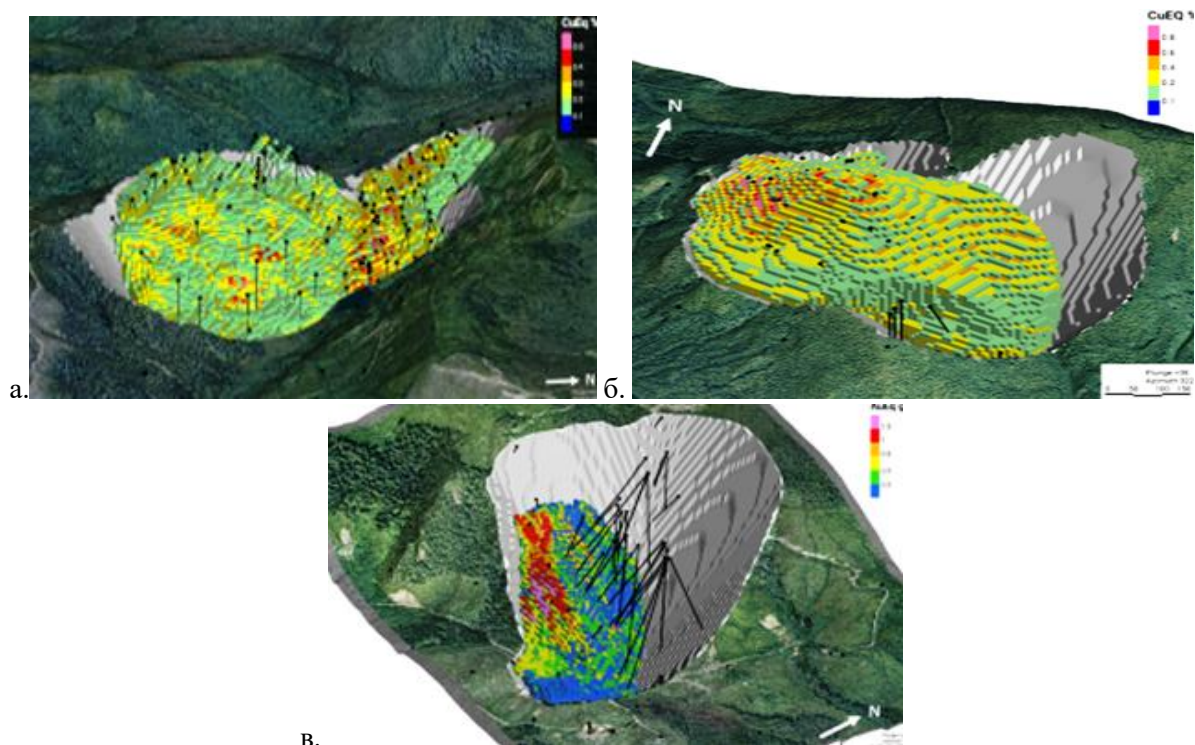


Рис. 2: Модели ресурсной оболочки и блоков месторождений с указанием марок:
а. Хушаму, б. Ред-Дог, в. Northwest Expro.

Оценка ресурсов *Red Dog* включает в себя в общей сложности 50 скважин с алмазным бурением общей протяженностью 8 852 метра, пробуренных Northisle и предыдущими операторами до конца 2023 года, из которых 9 скважин общей протяженностью 2175 метров были завершены под руководством Northisle в период с 2011 по 2023 год.

Оценка ресурсов *Северо-Западной зоны* включает в общей сложности 30 алмазных скважин общей протяженностью 14 337 метров, пробуренных компанией Northisle и предыдущими операторами с 2005 по конец 2023 года, из которых 19 скважин общей протяженностью 9 371 метр были пробурены компанией Northisle в период с 2021 по 2023 год. Оценка Северо-Западной выставки не претерпела изменений в методологии, за исключением применения обновлённых цен, коэффициентов извлечения, условий плавильных заводов и порогового значения в 11,50 долларов за тонну, чтобы лучше отразить потенциал предполагаемого комплексного развития проекта «Северный остров».

Часть недавней программы испытаний в Хушаму была основана на металлургических знаниях, полученных в ходе предыдущих программ испытаний, и исследовала более крупный размер первичного помола, а также выщелачивание цианидом чистых хвостов. Программа

испытаний проводилась на мастер-композитах из сменных материалов SCP и CMG, собранных из 9 буровых скважин в ходе буровой кампании 2021/2022 годов. Композиты были собраны таким образом, чтобы более точно соответствовать сортам сырья LOM, в среднем содержа 0,19% Cu и 0,27 г / т Au.

Предполагается, что объемный медный концентрат, получаемый из материала Хушаму, будет перерабатываться с помощью схемы разделения Cu-Mo для получения молибденового концентрата. Испытания контура разделения Cu-Mo не были завершены, чтобы продемонстрировать металлургические характеристики этого процесса, однако извлечение Mo на уровне 90% по всему контуру было оценено как приемлемый отраслевой стандарт для порфировых Cu-Mo месторождений. Ожидается, что рений будет связан с молибденитом, поэтому извлечение рения в конечный концентрат Mo, как ожидается, будет соответствовать извлечению молибдена. К окончательному извлечению рения применяется дополнительный коэффициент в 90%, чтобы отразить потери при последующей переработке. Содержание молибдена в сырьевых материалах месторождений Northwest Expo и Red Dog ниже, чем в Хушаму, поэтому объемные медные концентраты с этих месторождений в настоящее время не рассматриваются для переработки с разделением Cu-Mo.

Northisle Copper and Gold Inc. — базирующаяся в Ванкувере компания, целью которой является стать ведущей канадской компанией по добыче полезных ископаемых в будущем. Проект «Северный остров» расположен недалеко от Порт-Харди, Британская Колумбия.

<https://www.juniorminingnetwork.com/junior-miner-news/press-releases>

HERCULES METALS - ПРОГРАММА БУРЕНИЯ НА МЕДНО-ПОРФИРОВОЙ СИСТЕМЕ ЛЕВИАФАН В ЗАПАДНОМ АЙДАХО

10 октября 2024 г.

Hercules Metals Corp. - пересекает 480 метров с содержанием 0,47% Cu, 82 промилле в месяц, включая 55 метров с содержанием 1,5% Cu (рис. 1-3)

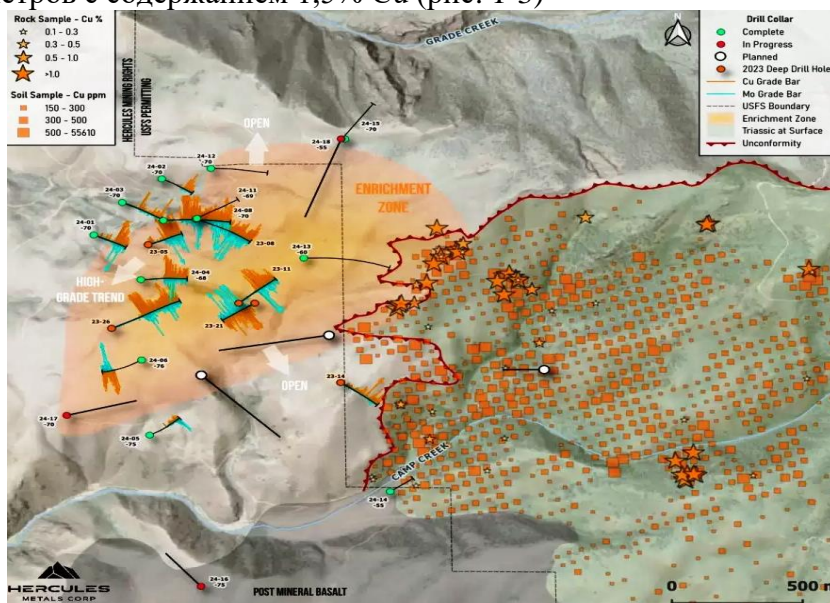


Рис. 1: План бурения с указанием содержания меди (оранжевый цвет) и молибдена (синий цвет)

В ряде буровых скважин обнаружена интрузия кварц-порфира, которая интерпретируется как поздняя фаза порфировой системы. Предварительное моделирование предполагает геометрию погружения на юго-восток, что согласуется с интерпретацией, согласно которой система наклонена на северо-запад. Также кажется, что она сужается к северо-западу серией дамб, похожих на пальцы. Позднекварцевый порфир имеет незначительное разбавление по сравнению с породой вулканической стенки, и целью бурения является добыча вблизи его краев или в его нависающей стене, когда он уходит на юго-восток. Следует отметить, что бурение еще не выявило самую раннюю порфировую интрузию, которая обычно является высокосортной и вносит основную часть медной минерализации на ранних стадиях в порфировые системы.

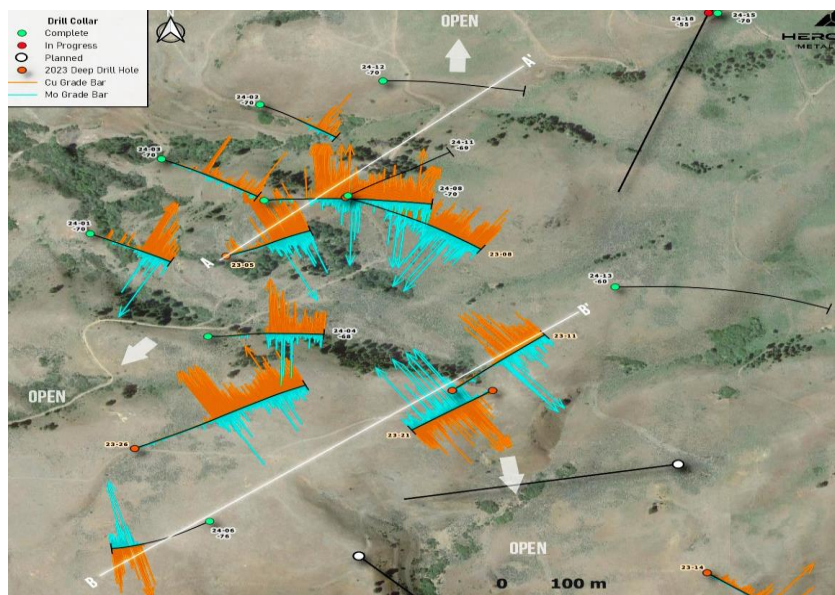
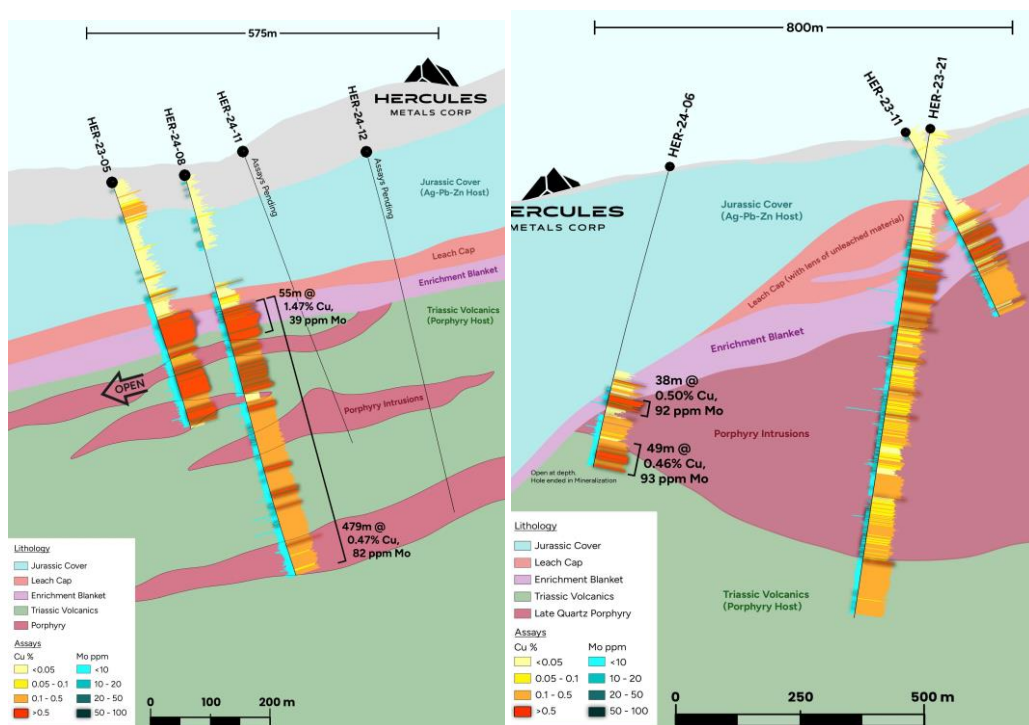


Рис. 2: Буровые скважины в масштабе 1:6500 на рис. 1, показаны линии сечения для рис. 3.



Рису. 3: Поперечные разрезы.

В одной скважине пересекли пробку позднего кварцевого порфирита с примесью сульфида меди. Высокая плотность бесплодных кварцевых жил в пробке позволяет предположить, что здесь мог образоваться потенциальный глубокий разлом. В другой скважине было обнаружено обогащение гипогена с последующим коротким интервалом позднего порфирита. Содержание меди увеличивается после выхода из позднего порфирита в вулканические породы, изменённые биотитом.

Широкие зоны рассеянной серебряно-свинцово-цинковой минерализации встречаются в риолитах Геркулеса, важной части юрской покровной толщи. Близповерхностная серебряная минерализация может сыграть важную роль в потенциальных сценариях развития в будущем.

Hercules Metals Corp. (TSXV: BIG) (OTCQB: BADEF) (FSE: COX) - геологоразведочная компания, специализирующаяся на разработке новейшего района добычи меди и серебра в штате Айдахо. На 100% принадлежащем компании проекте Hercules, расположенном к северо-западу от Кембриджа, находится недавно

открытая медно-порфировая система Левиафан, одно из самых важных открытий в регионе на сегодняшний день.

<https://www.juniorminingnetwork.com/junior-miner-news/press-releases>

ZONTE METALS РАСШИРЯЕТ ЗОНУ МЕДНОЙ МИНЕРАЛИЗАЦИИ НА УЧАСТКЕ К6 В РАМКАХ ПРОЕКТА CROSS HILLS COPPER.

11 октября 2024 г.

В рамках программы бурения, реализованной летом 2024 года, было пробурено в общей сложности пять скважин общей протяженностью 1491 метр. Программа была разработана для проверки продолжений по простиранию и на глубину от предыдущего бурения, проведенного в конце 2023 года, а также для изучения нескольких непройденных участков.

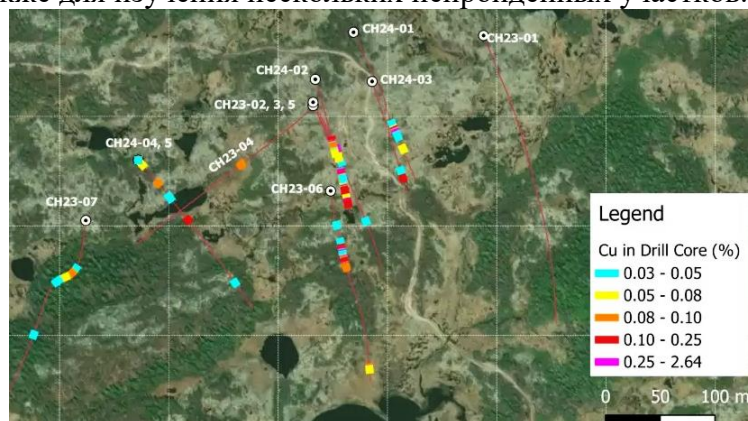


Рис. 1. Карта плана бурения скважин с указанием марок меди.

На рисунке 2 ниже показаны поперечные разрезы. Минерализация прослеживается на протяжении более 170 метров.

Медная минерализация в основном представлена очень мелкими вкраплениями по всей минерализованной зоне, в отличие от сочетания трещинной и вкрапленной минерализации.

Медная минерализация состоит из смеси халькоцита и борнита.

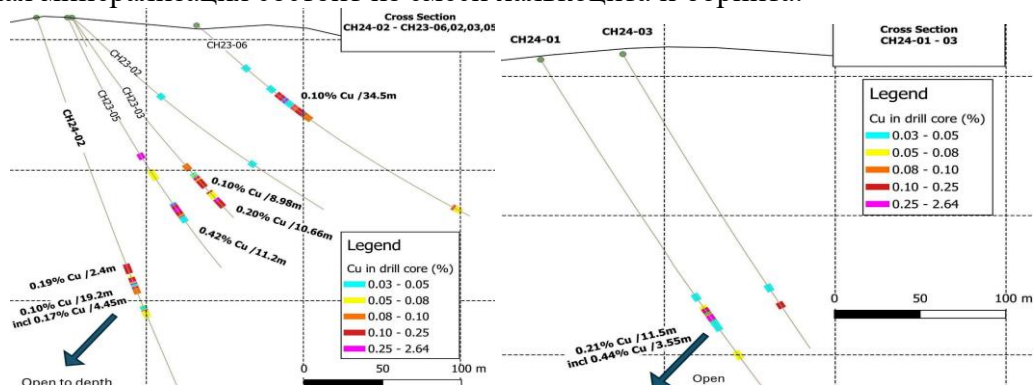


Рис. 2. Поперечные разрезы

Zonte Metals Inc. - младший геологоразведчик, специализирующийся на добыче меди и золота. Компания владеет 100% проектами Cross Hills IOCG и Wings Point в Ньюфаундленде и Лабрадоре, а также проектом MJ в золотом поясе Тинтина на территории Юкон

<https://www.juniorminingnetwork.com/junior-miner-news/press-releases>

FIDELITY MINERALS OPTIONS ВС ПОРФИРОВЫЕ МЕСТОРОЖДЕНИЯ CU-MO-AU И ПРИЛЕГАЮЩИЕ ПОЛИМЕТАЛЛИЧЕСКИЕ МЕСТОРОЖДЕНИЯ «САНСЕТС»

11 октября 2024 г.

В проекте «Закаты» представлены многочисленные месторождения медных руд в Британской Колумбии, которые отражают порфировую минерализацию Cu-Mo-Au и множество других типов минерализации.

Проект «Сансетс» включает в себя 24 заявки на добычу полезных ископаемых общей площадью 10 317 га, расположенные в хребте Телкуа (горы Хейзелтон) к востоку от ручья Хаусон-Крик, текущего на север. Проект охватывает несколько участков с известной минерализацией (в том числе около 29 проявлений в Британской Колумбии (рис. 1), связанных с плутонической серией Балкели (кварц-монцонитовый порфирит) и расположенных рядом с ней / на расстоянии от неё. На участке Сансетс-Сток на площади около 2 км на 3 км обнаружены проявления Cu-Mo-Au-Ag, к северо-западу от которых находятся полиметаллические жилы Cu-Ag±Au на участке Хантер. К северо-востоку от участка Сансетс-Сток на некоторых участках Ханкинского бассейна обнаружены пластообразные и пересекающиеся трещинами проявления Cu-Au-Ag минерализации в андезитовых вулканических породах. К югу от месторождения Сансетс-Сток, на котором была проведена разведка, также была обнаружена минерализация, включающая полиметаллические жилы в вулканокластических и основных интрузивных породах, составляющих месторождение Доминион-Бейсин.

Запасы Sunsets: Запасы Sunsets размером 2 на 3 км и окружающий их ореол из ороговевшего пирита-госсана, отраженный в аэромагнитной съемке 2007 года, выделяют классический магнитный провал в форме пончика в виде порфира в пределах Запасов, предполагаемый как возможное разрушение магнетита в результате гидротермальных изменений. Месторождения Fog и Fly представляют собой две филлические зоны диаметром 200 м, стратиграфически расположенные выше калийных отложений, и были объектом исторических исследований. Благоприятные участки в пределах Запаса находятся в пределах почвенной аномалии с содержанием > 500 частей на миллион куб.м к западу от месторождения Флай и к северу от бассейна Гласис и в пределах почвенной аномалии с содержанием > 500 частей на миллион куб. м к северо-западу от месторождения Туман, которые не отслеживались. Систематический отбор проб в бассейне Гласис не проводился, в пределах медно-почвенной аномалии вест-Флай не отбирались образцы горных пород. Медно-почвенная аномалия северо-западного тумана могла бы использоваться IP geophysics для определения целей бурения. Предварительный отбор проб вдоль северной границы месторождения в Glacis и Rainbow 1 (разделенных примерно 2 км) показал содержание 0,57% Cu (и 0,002 и 0,06% Mo) в исторических образцах порфира с микроволокнистыми прожилками.

Бассейн Хантера (северо-западнее закатов): Жилы трещин и заполнители трещин залегают в андезитовой пирокластике, потоки и эпикластике содержат халькоцит, тетраэдрит с меньшим количеством халькопирита на севере и пирит, борнит, халькопирит и магнетит, движущиеся на юг. Жилы в основном имеют тенденцию с северо-востока на восток, круто уходят на юго-восток и обычно проходят по дайкам, трещинам и зонам сдвига во вмещающих вулканических породах.

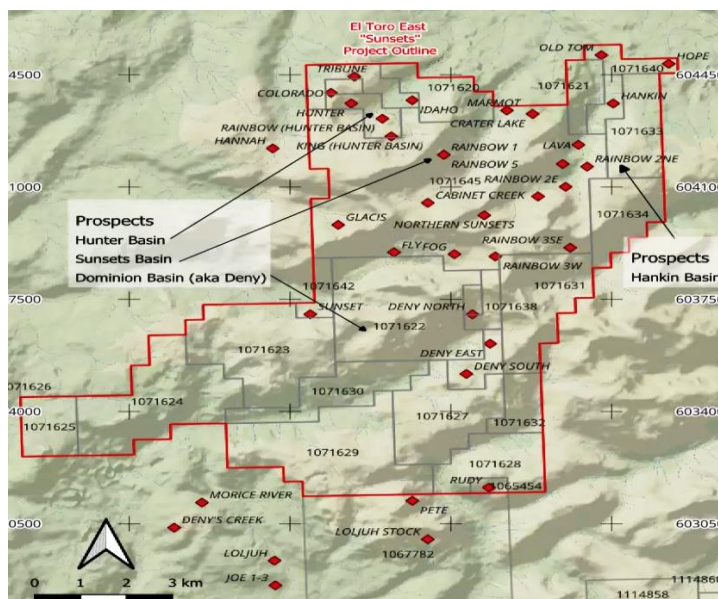


Рис. 1: Карта залежей полезных ископаемых в Британской Колумбии на участке Sunsets и рядом с ним.

Бассейн Ханкин (северо-восток от Sunsets): Минерализация залегает в проницаемых слоистых горизонтах внутри андезитовых туфов и в поперечных трещинах, пересекающих дайки риолита и зоны штокверково-брекчиевых пород и прослежена на протяжении 5 км вдоль простирания и 2 км вдоль зоны неглубокого погружения с многочисленными небольшими штольнями. В Лоринге в пределах 20-метровой зоны встречаются три минерализованных горизонта шириной до 1,5 м каждый. По историческим данным, содержание серебра в среднем составляет 65,14 г/т, меди — от 0,45 до 3,12%, золота — менее 0,25 г/т. Наилучшая минерализация, обнаруженная при более поздних исследованиях к северу от Лоринга, была выявлена в центральной части между Лорингом и Олд-Томом, на заметном изгибе Лоринг-Крик (участок Хэнкина). Более половины образцов, взятых в этом районе, который был исследован в 2015 году, содержали от 0,1% до 3,6% меди. В трети образцов содержание серебра составляло от 20 до 89,1 г/т, а в 20% образцов содержание золота составляло от 0,3 до 3,4 г/т. Аналогичная стратиформная минерализация, как на месторождении Лоринг, обнаружена в Кратерном озере, в 1 км к западу от центральной части Лоринг-Крик. Средний показатель содержания меди и серебра в предыдущих пробах, взятых на участке скалы длиной 24,3 м в Мармоте, в 500 м к юго-западу от Кратерного озера, составляет 4,3% меди и 109,71 г/т серебра.

Бассейн Доминион (юго-восток от Закатов): Минерализация преимущественно состоит из полиметаллических кварц-сульфидных жил и заполнений / вкраплений трещин, и в основном представлена мафитовыми вулканическими и эпикластическими породами. Сульфидные минералы включают халькопирит, пирит, сфалерит, галенит и борнит в жилах северо-западного направления, отходящих за пределы месторождения Sunsets. В 1981 году на благоприятной кварцево-карбонатно-сульфидной жиле с наклоном 35°W в Deny North showing было добыто в среднем 70,2 г / т Ag и 2,21 г / т Au вдоль 8,5 м жилы, которая обнажена на протяжении 15 м в Дружественной траншее, а отбор проб в 2008 году показал 9,52 г / т Au, 180 г / т Ag, 1,68% Cu, 15,7% Zn и 0,95% Pb на протяжении 1,0 м. В этой области, по-видимому, не проводилось обширной работы по отслеживанию жилы, а дополнительные жилы предполагаются открытием золотосодержащего плавающего карбоната кварца в бассейне верхнего Ханкина, к востоку от месторождения Sunsets (39,6 г / т Au, 300 ppm Ag, 7,3% Pb, 8,4% Zn, 0,31% Cu из 5-сантиметровой жилы).

К югу от Сансет-Крик в районе Сансет-Шоу-Крик встречаются дополнительные узкие жилы с высоким содержанием полезных ископаемых: одна из них имеет ширину 0,35 м и простирается на 030°/60° к юго-востоку, а содержание меди в ней составляет 18,8%, серебра — 946 г/т, а золота — 1,03 г/т. Геофизическая съёмка с воздуха в 2008 году выявила две электромагнитные аномалии, одна из которых совпадает с магнитной аномалией, в районе Дениз-Крик, примерно в 2 и 3,5 км к югу от адита Сансет. Аномалии могут указывать на наличие дополнительных высокосульфидных жил за пределами месторождения Сансетс-Сток. Дальнейшее применение электромагнитной геофизики НЛЕМ может быть использовано для отслеживания развития полиметаллических кварцево-сульфидных жил, расходящихся от месторождения.

Fidelity Minerals Corp. собрала портфель высококачественных горнодобывающих активов в Перу и стремится выявить крупные месторождения на этих участках, которые могут заинтересовать средние и крупные горнодобывающие компании. Fidelity владеет портфелем активов в Перу и в настоящее время сосредоточена на развитии своего самого перспективного проекта — Лас-Уакильяс. Fidelity также владеет проектом Florina Greensands, ресурсом глауконита с низким содержанием хлоридов, потенциальным сырьем для производства органических и стратегических региональных и глобальных калийных удобрений в сотрудничестве с Lions Bay

<https://www.juniorminingnetwork.com/junior-miner-news/press-releases>

РАМПА METALS - СТРАТЕГИЧЕСКОЕ РАСШИРЕНИЕ ПРОЕКТА PIUQUENES CU-AU PORPHYRY В САН-ХУАНЕ, АРГЕНТИНА.

11 октября 2024 г.

Компания интегрировала и интерпретировала обширную базу исторических работ и оценила имущественный потенциал земельного участка площадью ~ 1880. Компания также завершила дистанционное геологическое зондирование со спутника WorldView-3 над территорией проекта, чтобы изучить изменчивость ландшафта, улучшить типы поверхностного покрова, составить карту спектральной геологии и изменений и определить потенциальные векторы минерализации.

Компания стратегически расширила пакет прав владения полезными ископаемыми, лежащий в основе проекта Piuquenes, примерно на 34% до 2523 га (рис.1). Дополнительные ~ 643 га были включены в опционное соглашение, подробно описанное в пресс-релизе от 30 ноября 2023 года, без каких-либо дополнительных затрат для Rampa Metals.



Рис. 1: Стратегическое расширение проекта Piuquenes

Pampa Metals — компания по разведке месторождений меди и золота,

<https://www.juniorminingnetwork.com/junior-miner-news/press-releases>

SLAM EXPLORATION ЗАПУСКАЕТ КАМПАНИЮ ПО БУРЕНИЮ МЕДНО-НИКЕЛЕВЫХ СКВАЖИН НА ПРОЕКТЕ GOODWIN

11.10.2024

На рисунке 1 показан план бурения в зоне Фаркухарсона на фоне градиентной аэромагнитной съемки. Предыдущее алмазное буровое отверстие GW24-03 показано черным цветом, текущее отверстие GW24-04 — зеленым, а 4 предлагаемых отвода — синим.

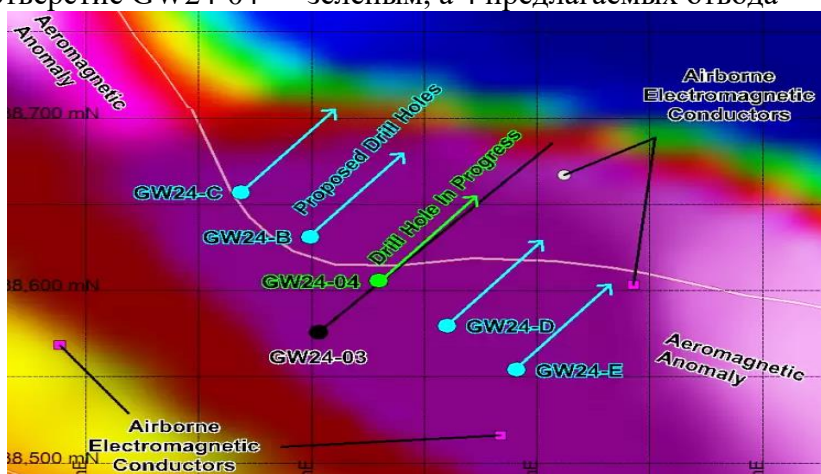


Рис. 1 Аэромагнитный градиент Фаркухарсона, план алмазного бурения

Недавно компания завершила бурение трех алмазных скважин на медно-никелевом проекте Гудвин в провинции Нью-Брансуик. Основные моменты:

- Интервал 60,60 метра с содержанием меди 1,17%
- Интервал керна длиной 64,90 метра составляет 2,14% эквивалента меди.
- 35-метровый интервал отбора керна с оценкой 1,36% эквивалента меди.

Основываясь на этих перекатах бурения, Компания расширила проект Goodwin, который в настоящее время включает 194 установки площадью 4239 га. Бурение возобновилось 10 октября 2024 года.

SLAM обнаружила множество золотых жил на своем стопроцентно принадлежащем Menneval gold проекте. Компания сообщила о золотосодержащих интервалах керна, в том числе 162,5 г / т золота на глубине 0,2 метра и 56,90 г / т золота на глубине 0,5 метра (выпуски новостей от 13 декабря 2021 года и 22 ноября 2022 года). Кроме того, компания сообщила о добыче золота с содержанием плавающего кварца до 39,2 г / т на своем проекте Jake Lee, расположенном недалеко от золоторудного месторождения Clarence Stream gold, где Galway Metals Inc. работает над месторождением золота объемом 2,3 млн унций в южном Нью-Брансуике.

SLAM также владеет медно-цинково-серебряным проектом Mine Road, примыкающим к бывшему производственному участку Heath Steele Mines в ВМС. Предыдущие рабочие сообщили об успешном бурении скважин алмазами на Майн-Роуд, в том числе IL2014-003, которые пересекли 9-метровый интервал керна с содержанием 14,51% цинка, 5,86% свинца, 0,67% меди и 139,9 г / т серебра в зоне вулканогенных массивных сульфидных отложений

SLAM Exploration Ltd. — это публичная ресурсная компания, владеющая значительным портфелем прав на добычу полезных ископаемых в богатой полезными ископаемыми провинции Нью-Брансуик.

<https://www.juniorminingnetwork.com/junior-miner-news/press-releases>

КОМПАНИЯ MAX RESOURCE ПРИОБРЕТАЕТ ПРОЕКТ ПО ДОБЫЧЕ ГЕМАТИТОВОЙ ЖЕЛЕЗНОЙ РУДЫ ФЛОРАЛИЯ В БРАЗИЛИИ

11 октября 2024 г.

Проект по добыче железной руды Florália Nematite расположен в 70 км к востоку от города Белу-Оризонти, штат Минас-Жерайс, Бразилия.



Рис. 1. Проект по добыче гематитовой железной руды Florália.

Проект Florália Nematite расположен в центре плодородного региона по добыче железной руды в штате Минас-Жерайс, крупнейшем штате Бразилии по добыче железной руды. Многочисленные покупатели железной руды находятся в радиусе 20 км от Флоралии, обеспечивая местный готовый рынок, требующий минимальной транспортировки, после успешной разведки и разработки (рис. 1).

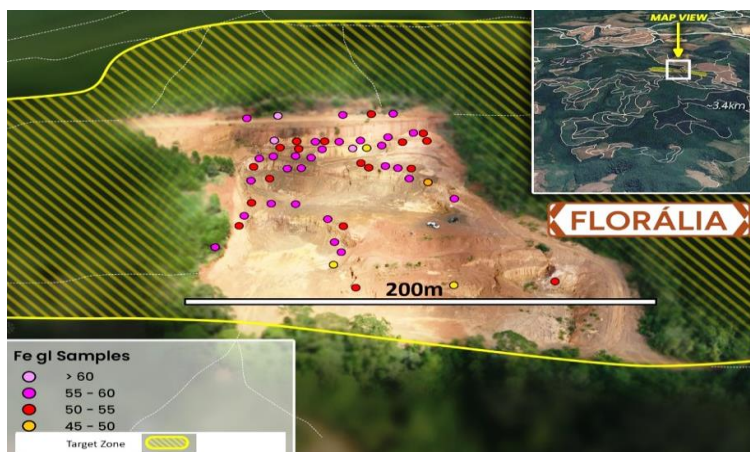


Рис. 2. Геохимия Florália.

Карьер Флоралия-Гематит имеет значительные размеры и состоит из пяти уступов высотой до 48 м и шириной до 160 м, на которых в основании залегают пласты гематитовой железной руды, а в верхней части карьера — субгоризонтальные пласты. Карьер открыт во всех направлениях.

Цель состоит в том, чтобы определить субгоризонтальную площадь и предполагаемую толщину минерализации, выходящей за пределы текущей геологической цели в 8–12 млн тонн с содержанием 58% Fe* (до сухого просеивания):

Max Resource Corp. (TSXV: MAX) — компания по разведке полезных ископаемых, развивающая недавно открытый проект по добыче медно-серебряной руды в Сьерра-Асуль в Колумбии и проект по добыче гематитовой железной руды Флоралия в Бразилии

<https://www.juniorminingnetwork.com/junior-miner-news/press-releases>

ЕХХАРО СТРЕМИТСЯ ПРИОБРЕСТИ АКТИВЫ ПО ДОБЫЧЕ МАРГАНЦА

11 октября 2024 года

Еххаро Resources Ltd., один из крупнейших производителей угля в Южной Африке, хочет стать крупным игроком в сфере добычи марганца в стране.

После потери медного рудника в Ботсване в прошлом году генеральный директор Номбаса Ценгва уделяет приоритетное внимание марганцу в последней попытке компании диверсифицировать свой бизнес. Южная Африка является крупнейшим в мире экспортёром марганцевых руд среднего и высокого качества, которые в основном используются в сталелитейной промышленности.

Хотя в настоящее время Еххаро не владеет марганцевыми рудниками, по словам генерального директора, компания сообщила другим игрокам, что заинтересована в приобретении проектов. South32 Ltd., Anglo American Plc и African Rainbow Minerals Ltd. входят в число акционеров совместных предприятий по добыче марганца, которые находятся в основном в провинции Северный Кейп.

«Мы считаем, что марганцевая промышленность нуждается в южноафриканском чемпионе», — сказала Ценгва. По её словам, Еххаро стремится приобрести «один или два очень хороших актива», а также заняться разведкой месторождений.

По словам Таниши Шульц, старшего аналитика-исследователя из Кейптауна в Project Blue, которая предоставляет аналитические данные о важнейших минералах, на сталелитейную промышленность приходится 93% спроса на марганец, и она останется основным потребителем этого металла. По её словам, к 2040 году доля аккумуляторов, в том числе используемых в электромобилях, в потреблении марганца утроится и превысит 7%.

Компания Еххаро, основанная в 2006 году на базе активов по добыче угля, цинка и титана, выделенных из подразделения Anglo American, ранее занималась проектами в области экологически чистой энергетики, в том числе ветряными электростанциями.

Как и многие другие горнодобывающие компании, Еххаго также стремится пополнить свой портфель медью в ожидании резкого роста спроса, вызванного электромобилями, искусственным интеллектом и возобновляемыми источниками энергии. Компания попала в короткий список для приобретения медного рудника Хоэмакау в Ботсване, прежде чем китайская MMG Ltd. заняла первое место в ноябре прошлого года, согласившись заплатить 1,9 миллиарда долларов.

Еххаго по-прежнему заинтересована в эксплуатации медных рудников, “но с партнерами”, сказал Ценгва. “Сами по себе они не по карману”.

Компания также хотела бы разработать программу разведки месторождений меди, по словам генерального директора, который выделил Ботсвану, Демократическую Республику Конго и Замбию.

Еххаго остается одним из крупнейших поставщиков угля для государственной энергетической компании Южной Африки Eskom Holdings SOC Ltd.

В прошлом году компания продала почти 41 миллион тонн угля, из которых около 13% было экспортировано. Компания могла бы поставлять до 10 миллионов тонн марганца в год на зарубежные рынки, но этому мешает низкая производительность государственного железнодорожного и грузового оператора Transnet SOC Ltd, сказал Ценгва

<https://www.mining.com/web/exxaro-seeks-to-acquire-manganese-mining>

«ПОЛИМЕТАЛЛ» К КОНЦУ 2025 ГОДА УТВЕРДИТ ЗАПАСЫ АГЫЛКИНСКОГО МЕДНО-ВОЛЬФРАМОВОГО МЕСТОРОЖДЕНИЯ

11 октября 2024 года,

«Полиметалл» рассчитывает к концу 2025 года утвердить запасы Агылкинского медно-вольфрамового месторождения в Якутии, заявил в рамках форума МАЙНЕКС Россия заместитель директора филиала по минерально-сырьевым ресурсам Якутского филиала УК «Полиметалл» Максим Малых. Техпроект планируется подготовить к марту 2026 года.

В настоящее время на объекте ведутся геологоразведочные работы для заверки данных о запасах, собранных еще в советское время. Как отметил Максим Малых, по результатам работ компания получает «довольно сравнимые данные с материалами предшественников», а разница обусловлена разностью подхода к оценке. Так, сейчас «Полиметалл» оценивает балансовые запасы Агылкинского в 10,114 млн тонн руды и 95,56 тыс. тонн WO₃, 240,3 тыс. тонн меди и 9,8 тонны золота.

Вместе с тем представитель компании отметил отсутствие технологии как основную проблему в освоении месторождения: «На данный момент мы используем технологию, разработанную в 60-х годах, пока что мы ее планируем повторить и посмотреть, действительно ли она работает. В противном случае у нас станет вопрос о разработке новой технологии», — заявил Максим Малых. Кроме того, в настоящее время в России ограничены рынки сбыта вольфрама, поскольку нет четкого запроса от промышленности на применение этого металла.

Вместе с тем «Полиметалл» намерен продолжать работы в пределах Агылкинского месторождения: на 2025 год запланированы бурение 45 тыс. кубометров скважин, проходка канав в объеме 60 тыс. кубометров и отбор технологических проб. Кроме того, компания рассчитывает расширить работы и приступить к поискам на флангах Агылкинского, где будут проведена аэромагнитно-разведочные работы и проходка по картировочным маршрутам.

Агылкинское медно-вольфрамовое месторождение расположено в Томпонском районе Республики Саха (Якутия). Ближайший населенный пункт село Тополиное связано с поселком Хандыга круглогодично действующей автодорогой. Лицензию на отработку в 2023 году получила компания АО «Серебро Магадана» (предприятие АО «Полиметалл»).

https://nedradv.ru/nedradv/ru/page_news

МЕДЬ КАДЬЯКА РАСШИРЯЕТ ЗОНУ ВЫСОКОСОРТНОЙ МИНЕРАЛИЗАЦИИ, ПЕРЕСЕКАЯ 0,45% НА 139 М У ПОВЕРХНОСТИ.

15 октября 2024 г.

Kodiak Copper Corp. - бурение на MPD - медно-золотопорфировом проекте в южной Британской Колумбии.

Бурение продолжает пересекать широкую высокосортную минерализацию вблизи поверхности и расширяет медно-золото-серебряную (+/-молибденовую) порфировую систему (рис. 1 и 2).

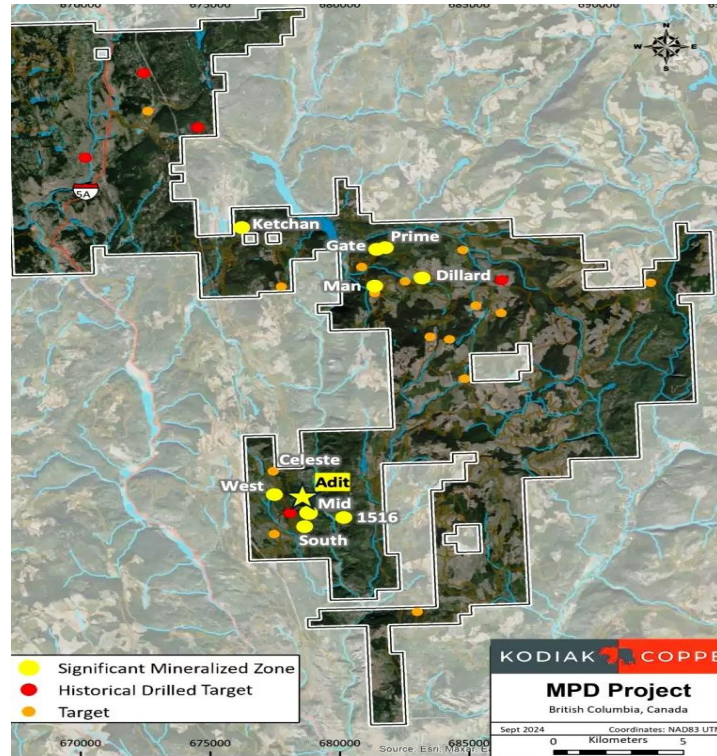


Рис. 1: Минерализованные зоны проекта MPD, Южная Британская Колумбия

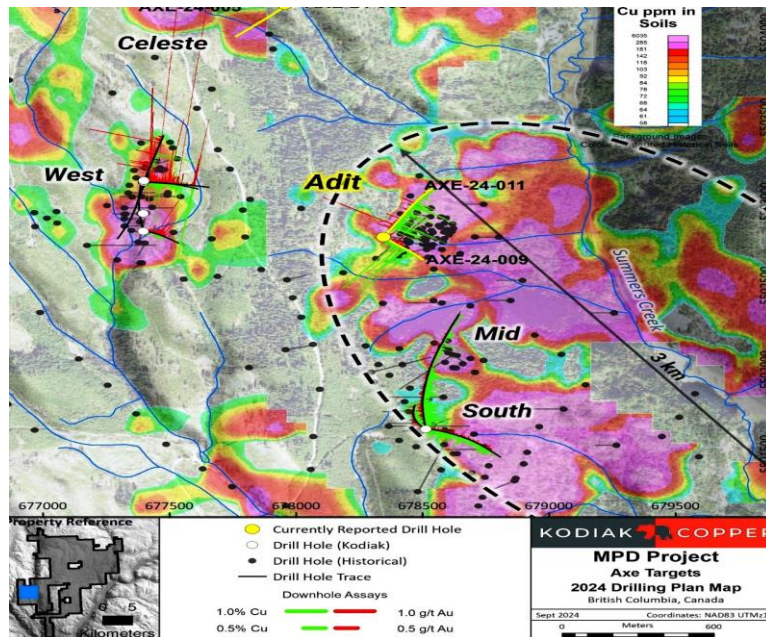


Рис. 2: Карта минерализованных зон на Кадьяке.

Новые скважины 2024 года в Штольне и Селесте, указанные здесь, представляют собой желтые следы с результатами анализов. Столбчатые диаграммы показывают значения меди в скважине (зеленый) и золота (красный) для бурения на Кадьяке. Фоном служат данные о меди в почве, обведенные цветом.

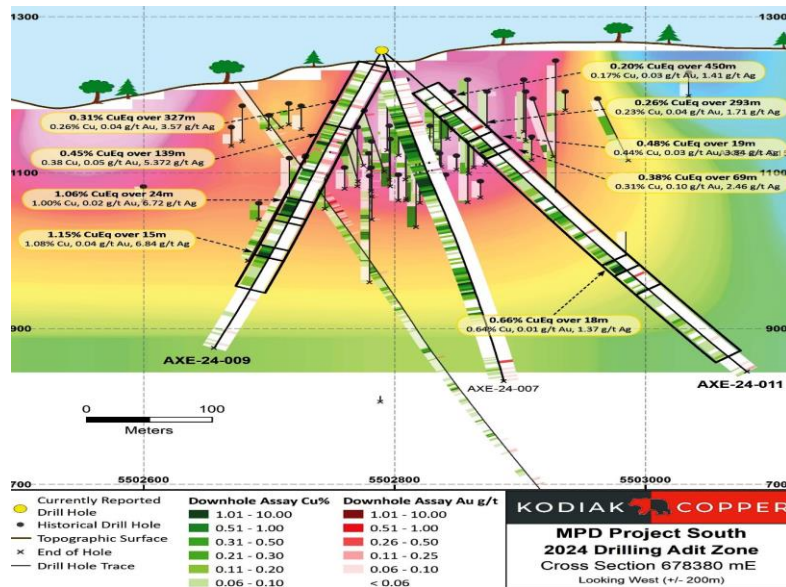


Рис. 3: Разрез месторождения, фоном служат цветные 3D IP-аномалии (SJV Geophysics, 2005).

Аномалии расположены в северной части геофизико-геохимического тренда к западу от разлома Саммерс-Крик, который связывает зоны Адит, Мид и Саут, и предполагают, что эти минерализованные зоны являются частью более крупной медной системы (рис. 2).

Текущее бурение на Кадьяке выявило значительную минерализацию сульфида меди за пределами оксидной зоны и структуры разломов, которые, как ранее считалось, ограничивают минерализацию.

Скважины были пробурены для того, чтобы расширить минерализацию в Адите, провести испытания ниже исторических скважин, глубина которых редко превышала 100 метров, и выявить аномалии меди в почве / 3D IP. (рис. 3). В скважинах имеются обширные интервалы (более 300 м) минерализации Cu-Ag-Au (+/-Mo, Zn, Pb) с зонами более высокой концентрации как в оксидных, так и в сульфидных фациях.

MPD — это крупный земельный участок (338 квадратных километров), расположенный рядом с несколькими действующими шахтами в южной части Кеснел-Террейна, основного медно-золотого пояса Британской Колумбии. Проект расположен между городами Мерритт и Принстон, с круглогодичным доступом и отличной инфраструктурой поблизости.

MPD обладает всеми признаками крупного многоцентрового порфиривого месторождения, способного стать рудником мирового уровня. На сегодняшний день в рамках проекта были выявлены десять значительных зон минерализации, в том числе крупные высокосортные зоны в Гейт, Уэст и Адит. Поскольку известные зоны минерализации открыты для расширения, а другие целевые участки ещё предстоит изучить, компания Kodiak продолжает систематически исследовать проект и наращивать критическую массу.

Компания Kodiak сосредоточена на своих проектах по добыче медно-порфириновых руд, находящихся в 100-процентной собственности, в Канаде и США, в которых были обнаружены известные месторождения полезных ископаемых с потенциалом для крупномасштабных залежей. Самым перспективным активом компании является проект по добыче медно-золотых порфириновых руд MPD в плодородном Кеснелском террейне на юге центральной части Британской Колумбии, Канада, в горнодобывающем районе с действующими шахтами и отличной инфраструктурой.

<https://www.juniorminingnetwork.com/junior-miner-news/press-releases>

КОМПАНИЯ COPPERCORP RESOURCES ОБНАРУЖИЛА 132,0 М РУДЫ С СОДЕРЖАНИЕМ МЕДИ 0,35% И ЗОЛОТА 0,19 Г/Т НА МЕСТОРОЖДЕНИИ ДЖУКС
15 октября 2024 г.

Razorback - месторождение медь-золото-РЗЭ в западной части Тасмании, Австралия (рис. 1, 2).

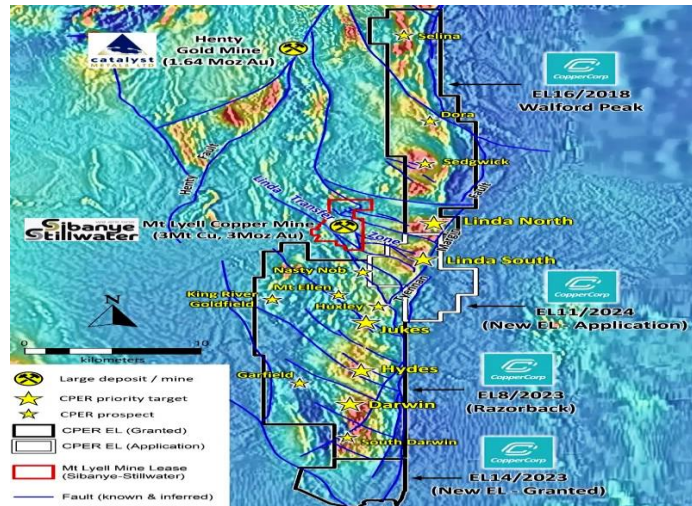


Рис. 1. Проект Southern Skyline и целевые области разведки на magnetics TMI RTP.

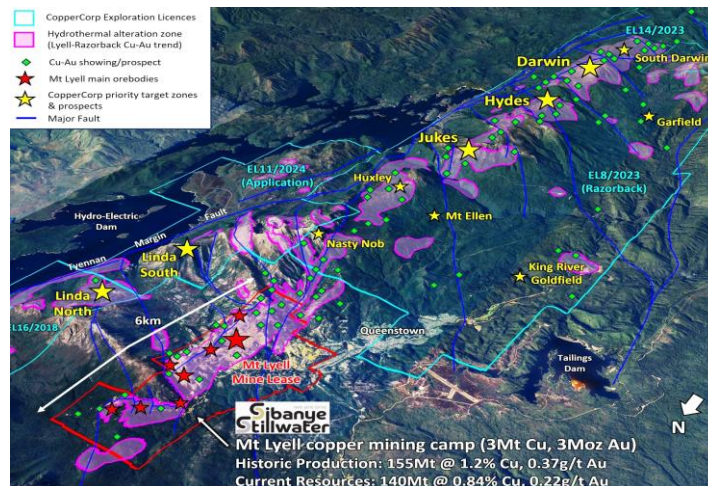


Рис. 2. Участок Razorback и целевой зоны Jukes Zone. Синие контуры - лицензии CopperCorp.

Бурение в Джуксе (рис. 3 и 4) глубже запланированной глубины (200 м) для проверки 3D-модели магнитной инверсии на глубине. Зоны с медной минерализацией связаны с повышенным изменением хлорит-магнетита, которое накладывает более ранний калий (к-полевой шпат), измененный с дацитовой на риолитовую вулканическую толщу вмещающих пород.

Геологическая модель района Лайелл - Разорбэк Cu-Au

Разработка новой модели минерализации в масштабе района для тренда Mt-Au Mt Лайелл - Разорбэк (рис. 5). Изменения и картирование полезных ископаемых указывают на убедительные доказательства продолжения системы Cu-Au минерализации районного масштаба, простирающейся непосредственно к югу от рудной системы Маунт Лайелл и на территорию Razorback. Эта работа значительно расширяет знания о типе месторождения для тренда, а именно о горе Лайелл (3 млн тонн содержали медь при 1% меди и 3 млн унций содержали золото при 0,3 г/т Au) и внесла значительный вклад в разработку ключевых критериев целевого разведывания. Модель подчеркивает перспективность четырех приоритетных разведочных зон CopperCorp в этом районе - Линда, Джакс, Хайд и Дарвин.

В масштабе от кэмп до месторождения фации изменения, связанные с медно-золотым оруденением, зонированы от глубоких кернов с преобладанием комплексов К-полевой шпат-магнетит-биотит-турмалин и хлорит-фенгит-магнетит-пирит-пирит-пирит-гематит, вверх и наружу до серицит-кремнезем-пирит-пирофиллит-гематит-сульфидированных эпитермальных

комплексов изменение барита, а затем к самым мелким верхним слоям продвинулось преобладающее изменение глинистого пиррофиллита-кремнезема-алунита (рис. 5).

Последующая постминерализационная деформация и эрозия приводят к тому, что различные уровни исходной минерализованной системы сохраняются/обнажаются на текущей поверхности по всему району. Мы интерпретируем, что зоны изменения сформировались как вертикально протяженные структурно контролируемые зоны разгрузки, возможно, простирающиеся на 3-4 км выше исходных гранитоидных интрузивов. Трубообразные зоны от массивных до штокверковых и рассеянных магнетит-апатитовых с переменной минерализацией Cu-Au и REE встречаются по всем этим обширным зонам разгрузки, но, по-видимому, лучше всего развиты в пределах более глубоких фаций изменения оксида железа и щелочи.

Медно-золотая система горы Лайелл (рис. 6), состоящая из 24 отдельных минерализованных труб и линз, предположительно представляет собой промежуточные и верхние уровни большой зоны разгрузки над возможной системой типа IOCG на глубине. Месторождение Принс-Лайелл (114 млн тонн руды с содержанием 1,2% меди и 0,3 г/т золота) на горе Лайелл в настоящее время представляет собой крупнейший отдельный пример такой минерализованной трубки с размерами 450 на 150 м на поверхности и протяженностью по вертикали более 1500 м.

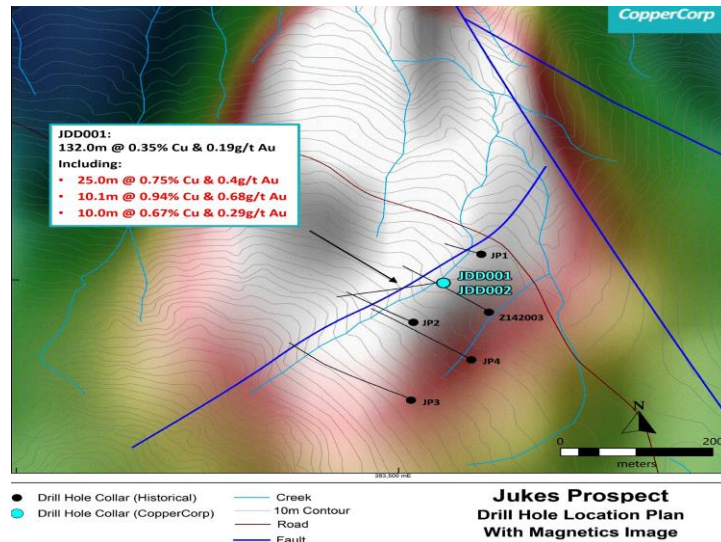


Рис. 3. План проекта Джакс с изображением магнитрии, уменьшенной до полюса (RTP).

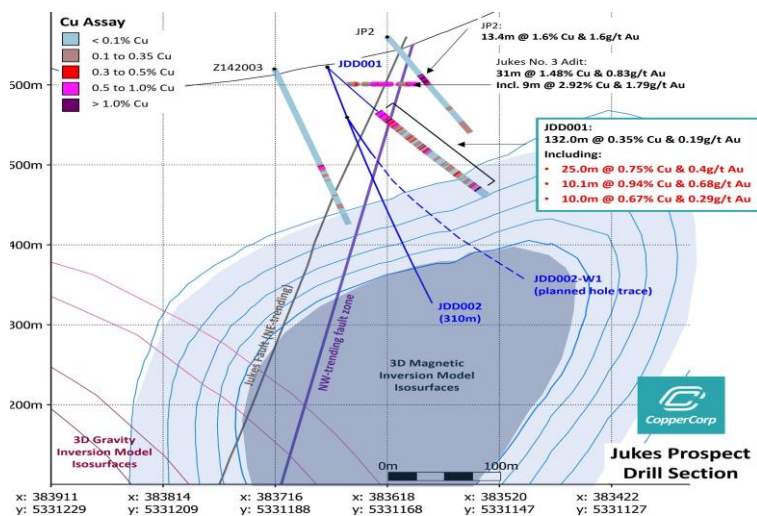


Рис. 4. Результаты бурения Jukes с 3D-инверсионной моделью изоповерхности для магнитных (синие) и гравитационных (розовые) данных.

Jukes prospect расположен на территории 100% принадлежащего Razorback месторождения Cu-Au-REE, в 10 км к югу от принадлежащего Сибанье-Стиллуотеру месторождения меди и золота Mt Lyell. Недавняя работа CopperCorp, включая 3D-инверсионное моделирование

магнитных и гравитационных данных, указывает на протяженный по вертикали трубообразный магнитный объект, частично совпадающий со смещенной аномалией остаточной силы тяжести на Jukes.3. Расположение магнитных и гравитационных аномалий, прилегающих к крупным разломным структурам, считается весьма перспективным для структурно контролируемых минерализованных труб, типичных для системы Маунт-Лайелл, где аномальные гравитационные особенности возникают в связи с более крупными минерализованными трубчатыми массивами, которые имеют обширные зоны изменения хлорит-магнетит-апатит-биотита на глубине (например, рудные тела Принс-Лайелл и Западный Тарсис) (рис. 5).

Медно-золотая минерализация в Джуксе представлена преимущественно халькопиритом с меньшим количеством борнита, связанным с интенсивными хлорит-магнетитовыми изменениями, которые очень похожи на минерализацию на глубоких уровнях в Маунт-Лайелл.

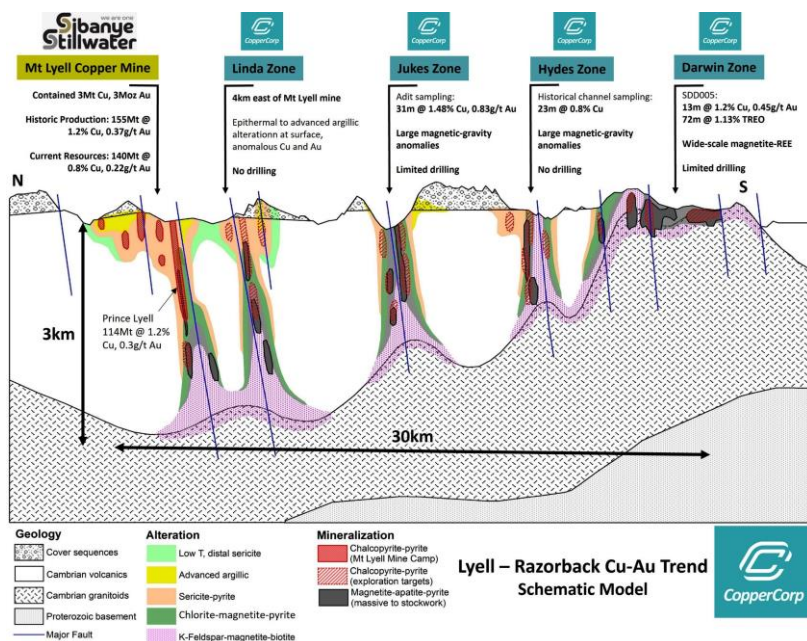


Рис. 5. Схематическая модель тренда Lyell - Razorback Cu-Au.

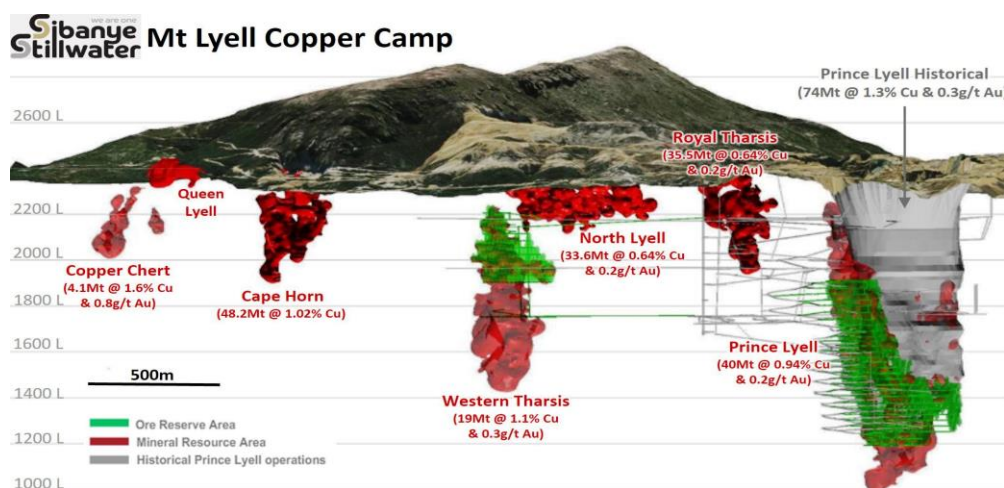


Рис. 6. Разрез медно-золотого рудника Маунт Лайелл.

CopperCorp сосредоточена на разведке и разработке своих проектов Skyline, AMC и Whisky Creek copper-gold-REE в западной Тасмании.

<https://www.juniorminingnetwork.com/junior-miner-news/press-releases>

XANADU MINES LTD - МЕСТОРОЖДЕНИЕ ХАРМАГТАЙ, ОБНОВЛЁННЫЕ ЗАПАСЫ.
15 октября 2024 г.

Запасы первичной руды флагманского медно-золотого проекта в Хармагтэй, в регионе Южная Гоби в Монголии (рис. 1).

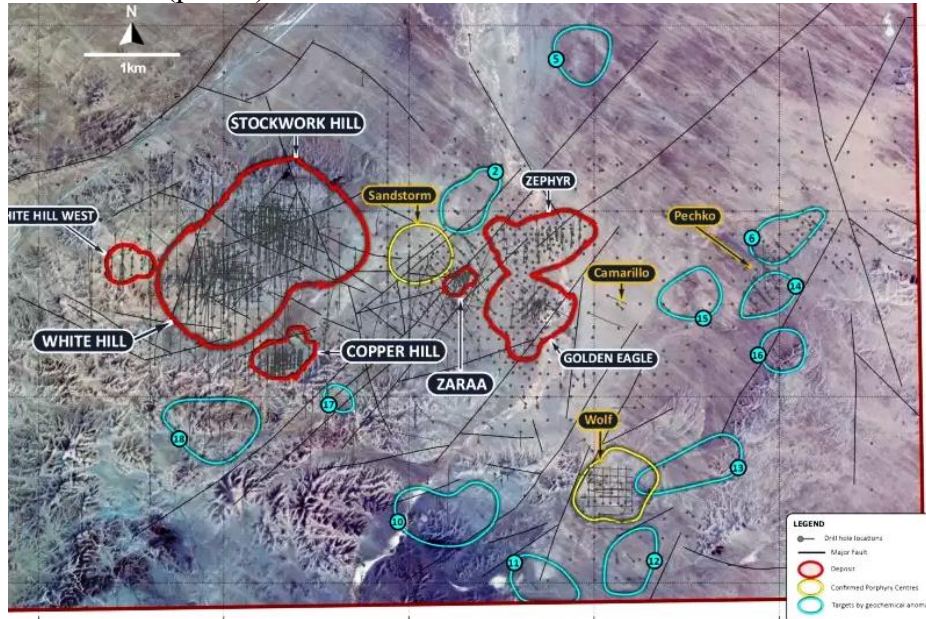


Рис. 1: План Хармагтайского района. Контуры месторождений определяют границы карьеров PFS.

Подтверждённые порфировые центры определяют зоны, в которых минерализованный порфир был пересечён при бурении. Геохимические цели представляют собой области аномальной концентрации меди и золота.

Разработаны геологические модели для оценки запасов полезных ископаемых. Медная и золотая минерализация контролируется порфировыми фазами, зоной окисления, уровнем прожилок, брекчией, коренными породами и бесплодными дайками.

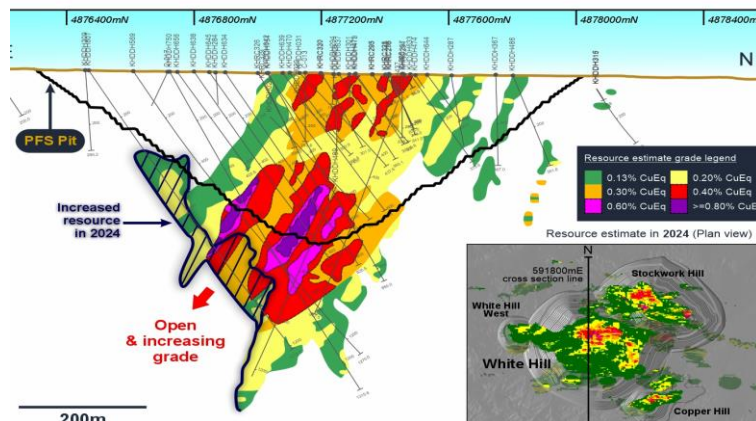


Рис. 2: Поперечное сечение месторождения Уайт-Хилл, где мощность оруденения увеличивается с глубиной.

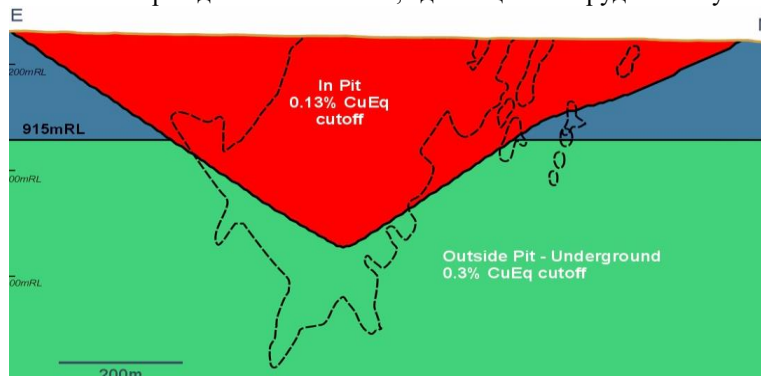


Рис. 3: Схема, показывающая границы отчетных классов в Уайт-Хилл.

Красная зона представляет собой потенциал MRE в открытой шахте с порогом отсечения 0,13% CuEq, синяя зона — «за пределами открытой шахты», а зеленая зона — подземную зону с

порогом отсечения 0,3% CuEq. Они показаны отдельно, так как в предыдущих отчетах MRE этот уровень 915 mRL использовался в качестве границы между открытой шахтой и подземной зоной.

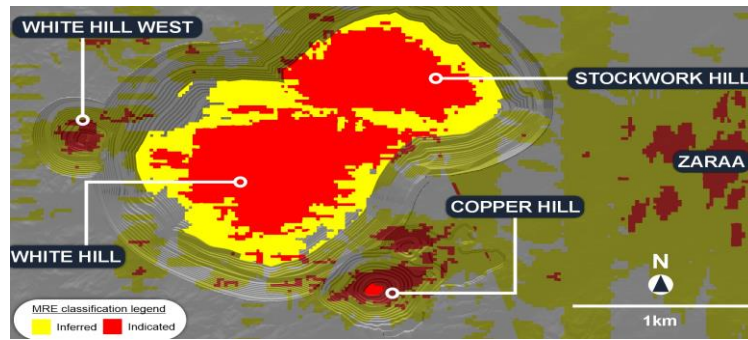


Рис. 4: Классификация ресурсов PFS 2024 года, вид в плане.

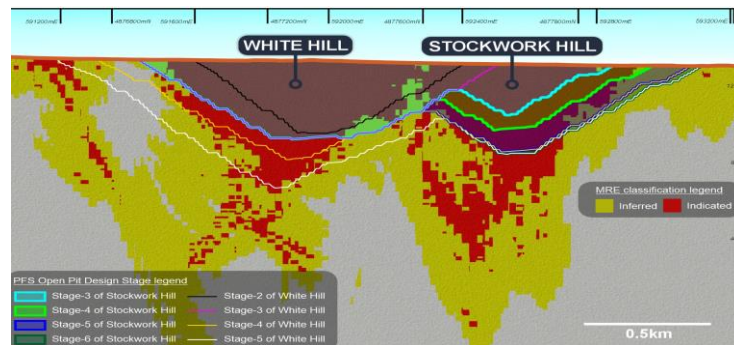


Рис. 5: Классификации ресурсов в разрезах карьеров PFS 2024 года, длинный участок.

Xanadu Mines Ltd - геологоразведочная компания, котирующаяся на биржах ASX и TSX, работающая в Монголии. Xanadu поддерживает портфель геологоразведочных проектов и остается одним из немногих младших геологоразведчиков на ASX или TSX, которые совместно контролируют крупное месторождение меди и золота мирового значения в флагманском проекте Хармагтай.

<https://www.juniorminingnetwork.com/junior-miner-news/press-releases>

КОМПАНИЯ VALORE METALS СООБЩАЕТ О ВЫСОКОМ СОДЕРЖАНИИ ПЛАТИНЫ И ПАЛЛАДИЯ В ПРОБАХ, ВЗЯТЫХ С ПОМОЩЬЮ БУРА TRADO® НА МЕСТОРОЖДЕНИИ БОА-ВИСТА, ПРОЕКТ ПЕДРА-БРАНКА, БРАЗИЛИЯ

15 октября 2024 г.

При бурении с помощью шнекового бура Trado® в 4 из 8 пробуренных на сегодняшний день скважин с помощью шнекового бура Trado® были обнаружены ультраосновные породы (18 м из 26 м пробуренных в общей сложности).

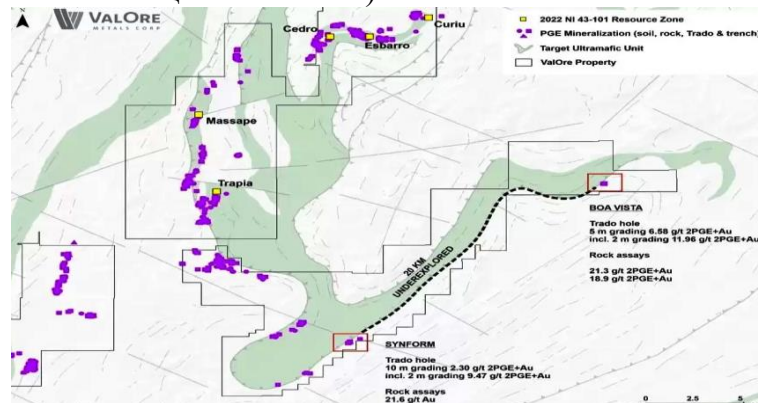


Рис. 1: Карта расположения месторождений Boa Vista и Synform Target.

Все 3 анализа Trado®, полученные на сегодняшний день, показали наличие минерализации PGE, в том числе 5 метров с содержанием 6,58 грамма на тонну палладия + платины + золота («г/т 2PGE+Au») с поверхности, вкл. 2 м с содержанием 11,96 г/т 2PGE+Au с 1 м.

В Voа Vista компания ValOre провела геологическую разведку и первоначальное бурение, в результате которого было получено 15,02 г / т 2PGE + Au, при этом сообщаемые здесь результаты увеличили известную минерализацию PGE примерно до 100 м в поперечном сечении. Для дальнейшего изучения этих высококачественных результатов планируется подробное геологическое картирование и бурение Trado®.

ValOre Metals Corp. (TSX) - проект ValOre по разработке платиновой группы элементов Pedra Branca включает 45 лицензий на разведку общей площадью 51 096 гектаров (126 260 акров) на северо-востоке Бразилии. В Педра-Бранка в 7 отдельных зонах месторождений PGE+Au в совокупности содержится 2,198 млн тонн предполагаемых ресурсов 2PGE+Au, содержащихся в 63,6 млн тонн руды с содержанием 1,08 г/т 2PGE+Au. Команда ValOre считает, что проект Педра-Бранка обладает значительным потенциалом для разведки и расширения ресурсов

<https://www.juniorminingnetwork.com/junior-miner-news/press-releases>

КОМПАНИЯ GLADIATOR METALS СООБЩАЕТ О МЕДНОЙ МИНЕРАЛИЗАЦИИ.

15 октября 2024 г.

Бурение на проекте Whitehorse Copper., на месторождениях Best Chance, Arctic Chief и Cowley Park Prospects

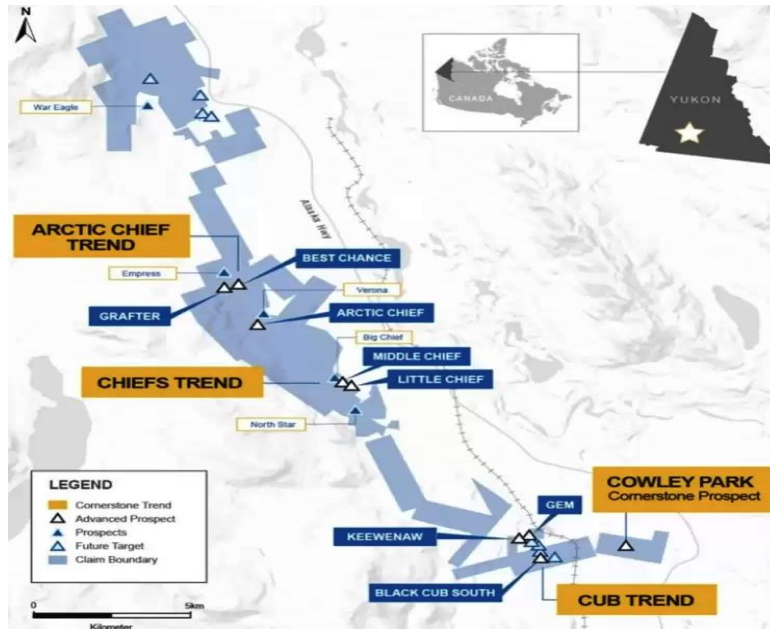


Рис. 1: Проект Whitehorse Copper - перспективные местоположения.

Gladiator Metals Corp. - канадская компания по разведке полезных ископаемых из высококачественной меди, специализирующаяся на развитии проекта Whitehorse Copper Project, ранее производившего 35-километровый высокосортный приповерхностный скарновый пояс меди ± молибдена ± серебра ± золота в Юконе, Канада.

<https://www.juniorminingnetwork.com/junior-miner-news/press-releases>

ЕХХАРО СТРЕМИТСЯ ПРИОБРЕСТИ АКТИВЫ ПО ДОБЫЧЕ МАРГАНЦА

11 октября 2024 года

Еххаро Resources Ltd., один из крупнейших производителей угля в Южной Африке, хочет стать крупным игроком в сфере добычи марганца в стране.

После потери медного рудника в Ботсване в прошлом году генеральный директор Номбаса Ценгва уделяет приоритетное внимание марганцу в последней попытке компании диверсифицировать свой бизнес. Южная Африка является крупнейшим в мире экспортёром марганцевых руд среднего и высокого качества, которые в основном используются в сталелитейной промышленности.

Хотя в настоящее время Еххаро не владеет марганцевыми рудниками, по словам генерального директора, компания сообщила другим игрокам, что заинтересована в приобретении проектов. South32 Ltd., Anglo American Plc и African Rainbow Minerals Ltd. входят

в число акционеров совместных предприятий по добыче марганца, которые находятся в основном в провинции Северный Кейп.

«Мы считаем, что марганцевая промышленность нуждается в южноафриканском чемпионе», — сказала Ценгва. По её словам, Еххаро стремится приобрести «один или два очень хороших актива», а также заняться разведкой месторождений.

По словам Таниши Шульц, старшего аналитика-исследователя из Кейптауна в Project Blue, которая предоставляет аналитические данные о важнейших минералах, на сталелитейную промышленность приходится 93% спроса на марганец, и она останется основным потребителем этого металла. По её словам, к 2040 году доля аккумуляторов, в том числе используемых в электромобилях, в потреблении марганца утроится и превысит 7%.

Компания Еххаро, основанная в 2006 году на базе активов по добыче угля, цинка и титана, выделенных из подразделения Anglo American, ранее занималась проектами в области экологически чистой энергетики, в том числе ветряными электростанциями.

Как и многие другие горнодобывающие компании, Еххаро также стремится добавить медь в свой портфель в ожидании роста спроса, вызванного электромобилями, искусственным интеллектом и возобновляемыми источниками энергии. Компания вошла в шорт-лист претендентов на приобретение медного рудника Кхоемакау в Ботсване, прежде чем в ноябре прошлого года китайская MMG Ltd. вышла на первое место, согласившись заплатить 1,9 миллиарда долларов.

Еххаро по-прежнему заинтересована в эксплуатации медных рудников, «но с партнёрами, — сказал Ценгва. — Самостоятельно они нерентабельны».

По словам генерального директора, компания также хотела бы разработать программу по разведке месторождений меди в Ботсване, Демократической Республике Конго и Замбии.

Еххаро остаётся одним из крупнейших поставщиков угля для государственной энергетической компании ЮАР Eskom Holdings SOC Ltd.

В прошлом году компания продала почти 41 миллион тонн угля, из которых около 13% было экспортировано. Она могла бы отправлять до 10 миллионов тонн в год на зарубежные рынки, но этому мешает низкая эффективность государственного железнодорожного и грузового оператора Transnet SOC Ltd, сказал Ценгва

<https://www.mining.com/web/exxaro-seeks-to-acquire-manganese-mining>

МЕДНАЯ ЖИЛА ФАРАДЕЯ ПЕРЕСЕКАЕТ 1,31% МЕДИ НА ГЛУБИНЕ 22,65 МЕТРА В ПРЕДЕЛАХ 50,20 МЕТРА С СОДЕРЖАНИЕМ 0,74% МЕДИ У ПОВЕРХНОСТИ В БРЕКЧИИ БАНДЖО.

17 октября 2024 г.

Площадь Американского Орла, занимает примерно 800 м на 1000 м и содержит множество перспективных брекчий и порфиоров, которые имеют выраженные геохимические признаки меди. Эти поверхностные проявления находятся над крупными подземными порфиоровыми месторождениями, которые залегают на глубине от 500 м до 1100 м. Результаты ГРП дают общее представление о геологии, структуре и изменениях, а также подтверждают возможность обнаружения значительных запасов меди в приповерхностных слоях. В этом районе продолжается бурение для изучения дополнительных ранее не исследованных брекчий, в том числе брекчий «Здание суда», «Тюрьма», «Почтовое отделение» и «Джузеппе». Последующее бурение планируется в брекчиях «Прада», «Американский орёл» и «Банджо».

Брекчии Американского орла направлены на восток (рис. 1 и 2). Они начались в гранодиорите на глубине от 47 до 80 метров. Гранодиорит и гранодиоритовый порфир преобладают под брекчией до конца скважины. Гидротермальная брекчия характеризуется интенсивным изменением серицита и каолинита. Медь содержится в халькозине и халькопирите, которые встречаются в виде вкраплений и цемента брекчии. Близость к поверхности и минералогия указывают на то, что произошло обогащение медью.

Использование геологической карты в масштабе района, наряду с геофизическими данными, легли в основу уточнённой модели структурной эволюции района, которая, в свою очередь, помогает определять цели и приоритетность геологоразведочных работ.

Согласно современной интерпретации, батолит Коппер-Крик, ларамийские порфиры и брекчии образовались примерно 63–61 миллион лет назад в висячих стенках ларамийских надвиговых разломов, простирающихся на северо-запад, обычно вблизи пересечения важных разломов, простирающихся с востока на северо-восток, которые, вероятно, унаследованы от докембрийского фундамента. Ларамийские надвиговые разломы позже были реактивированы как нормальные разломы во время миоценового расширения бассейна и хребта. Такое структурное расположение делит район на сегменты с разным уровнем эксгумации (рис. 3).

Было выявлено 34 цели, от ранних концептуальных до целей по добыче полезных ископаемых (рис. 3). Помимо бурения в районе American Eagle, началось бурение в районе Rum, который расположен примерно в 700 м к северо-западу от месторождения. В районе Rum есть порфиры с минерализацией оксида меди и гидротермальные брекчии, обнажающиеся на площади от 250 до 400 м.

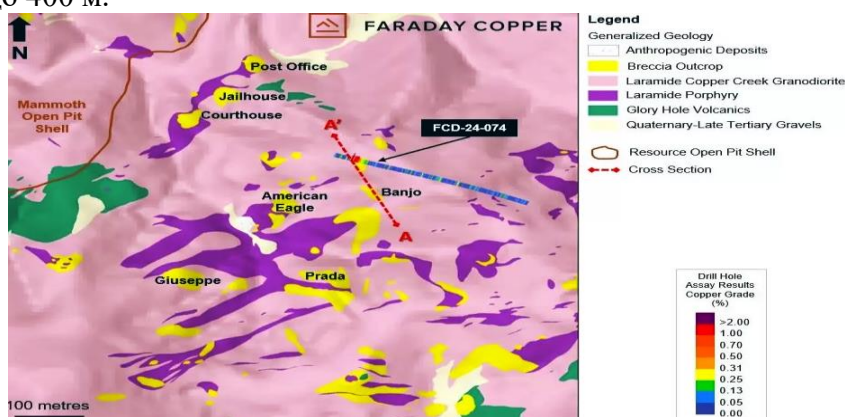


Рис. 1: Геология поверхности и расположение скважин в районе Американского Орла

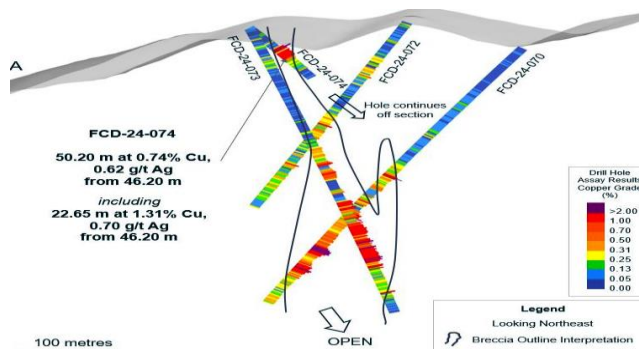


Рис. 2: Поперечное сечение в брекчии Банджо.

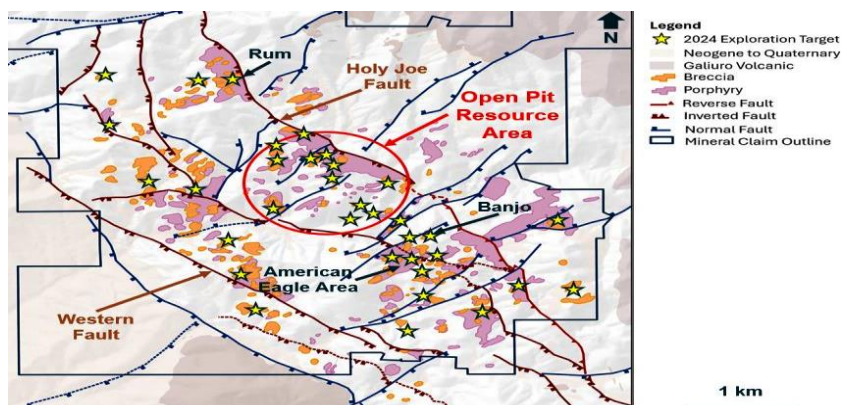


Рис. 3: Структура и цели исследования на 2024 год

Faraday Copper — канадская геологоразведочная компания, специализирующаяся на продвижении своего флагманского медного проекта в Аризоне, США. Проект Copper Creek — один из крупнейших неосвоенных медных проектов в Северной Америке со значительным потенциалом разведки в масштабах района.

<https://www.juniorminingnetwork.com/junior-miner-news/press-releases>

КОМПАНИЯ GRID METALS НАЧИНАЕТ ПРОГРАММУ БУРЕНИЯ MAIDEN EAGLE В РАМКАХ ПРОЕКТА ММ ПО ДОБЫЧЕ МЕДИ И НИКЕЛЯ.

17 октября 2024 г.

Габбро «Игл» расположено в восточной части комплекса «Мэйвилл-Игл» протяжённостью более 20 км, на котором находится месторождение «Мэйвилл» с содержанием меди и никеля 32,0 млн тонн (PGM)1.

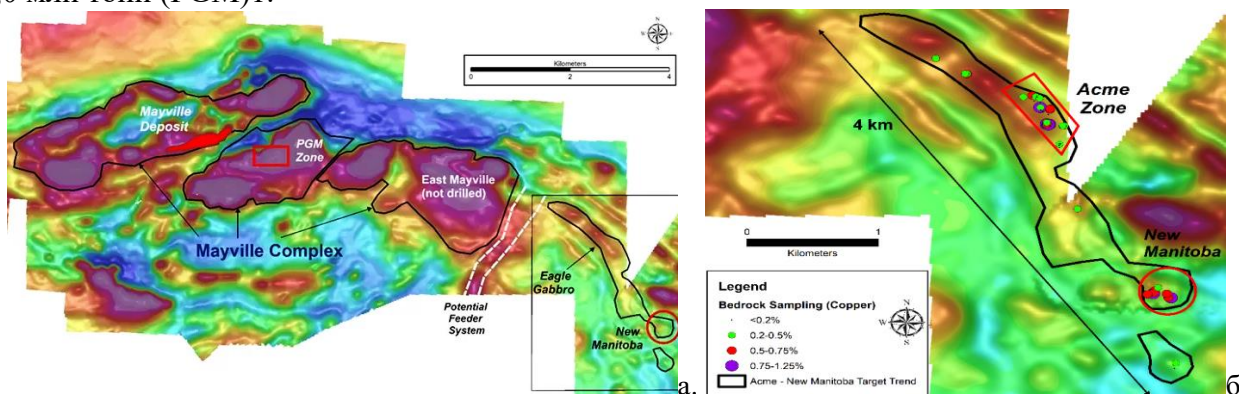


Рис. 1. Проект (а) и контур границы габбро-Игл (б) на фоне магнитной интенсивности с цветовой заливкой (черный контур)..

Планы бурения скважин основаны на 3D-моделировании исторических результатов бурения, данных недавних поверхностных исследований и картографирования, данных магнитной съёмки и 3D-моделировании существующих данных электромагнитной съёмки.

На месторождении Мэйвилл имеются прогнозные ресурсы полезных ископаемых в количестве 32,0 млн тонн с содержанием 0,40% Cu и 0,16% Ni. См.

Компания Grid Metals сосредоточена на развитии своего проекта по добыче меди и никеля ММ в районе Бёрд-Ривер, примерно в 150 км к северо-востоку от Виннипега, Манитоба. Проект ММ включает в себя месторождения Маква и Мэйвилл.

<https://www.juniorminingnetwork.com/junior-miner-news/press-releases>

ДАЛЬНЕДРА НЕ СМОГЛИ ПРОДАТЬ ЗВОНКУЮ ПЛОЩАДЬ

18 октября 2024 года,

Дальнедра отменили аукцион на право пользования недрами месторождения вольфрама — Звонская площадь. Объект расположен на территории района им. Лазо в Хабаровском крае. Торги не состоялись по причине отсутствия заявок от недропользователей.

Начальная стоимость аукциона составляла 18,069 млн рублей. В 2020-2022 годах на площади за счет средств федерального бюджета проводились поиски вольфрамового оруденения с целью локализации и оценки прогнозных ресурсов по категории Р1 и Р2.

По состоянию на 2024 год по участку недр не учтены запасы. Прогнозные ресурсы триоксида вольфрама оцениваются в количестве 6 485 тонн. Площадь участка — 105,56 кв. км. Предполагалось, что срок действия лицензии составит 20 лет.

https://nedradv.ru/nedradv/ru/page_news

ДЕРЖАТЕЛИ ОБЛИГАЦИЙ «РОСГЕОЛОГИИ» ОБРАТИЛИСЬ В СУД С ТРЕБОВАНИЯМИ НА 1 МЛРД РУБЛЕЙ

18 октября 2024 года,

Арбитражный суд Москвы зарегистрировал исковое заявление группы владельцев облигаций АО «Росгеология» к эмитенту после дефолта по выпуску на сумму 6 млрд рублей.

Соответствующая информация размещена в картотеке арбитражных дел. Сумма исковых требований на момент подачи составила 1 млрд рублей.

Интересы держателей представляет Андрей Забродин. К иску присоединились: САО «Ресо-Гарантия», ООО «Общество страхования жизни «Ресо-гарантия», ООО «Управляющая компания «Коммершиал Проперти Траст», ООО «Автоэкспертфинанс», АО Банк «Ресо кредит». Согласно картотеке, прочие владельцы облигаций могут присоединиться к иску до 14 декабря. Собеседование со сторонами и предварительное заседание назначено на 17 декабря.

«Росгеология» должна была 26 сентября погасить трехлетний выпуск классических облигаций, который был размещен в 2021 году. В сентябре компания объявила, что не имеет средств для выплат по облигациям и ищет источники для погашения, в том числе за счет средств государственной поддержки, планируя начать переговоры с держателями ценных бумаг о продлении срока погашения.

В настоящее время в обращении находится еще один выпуск облигаций «Росгеологии» на 6 млрд рублей с погашением 15 ноября 2026 года.

https://nedradv.ru/nedradv/ru/page_news

НЕРУДНЫЕ МЕСТОРОЖДЕНИЯ РОССИИ И МИРА

ТЕМЫ:

Недропользование, МСБ, ГРР, описание месторождений, технологии освоения и переработки, инвестпроекты.

ARGYLE RESOURCES ПРЕДОСТАВЛЯЕТ ИНФОРМАЦИЮ О ХОДЕ РАЗРАБОТКИ ПРОЕКТА MATAPEDIA SILICA И ПРЕДСТОЯЩИХ ПЛАНАХ ПО РАЗВЕДКЕ.

9 октября 2024 г.

Продолжающаяся программа разведки будет включать геофизические радиометрические измерения гамма-излучения и магнитной восприимчивости обнажений, SWIR (коротковолновое инфракрасное излучение) -NIR коэффициент отражения и высокоточные колориметрические измерения. После этих оценок будут использованы алмазные пилы для программы прорезания канавок и отбора проб каналов на обнажениях кремнезема. Для расширения аналитических возможностей компании Argyle приобрела рентгенофлуоресцентный аппарат ("XRF"), который позволит проводить анализ образцов кремнезема в режиме реального времени и определять приоритетность мест отбора проб. Это оборудование позволит получить важные данные о чистоте кремнезёма и выявить потенциальные загрязняющие вещества, такие как Fe₂O₃, Al₂O₃, K₂O, MgO, CaO и TiO₂. По мере реализации программы разведки Компания намерена предоставлять дополнительную информацию о значениях SiO₂, полученных с помощью рентгенофлуоресцентного анализатора и количественного химического анализа от Actlabs (Анкастер, Онтарио).

Argyle Resources Corp. — В настоящее время компания имеет опцион на приобретение до 100% акций графитового месторождения Френчвейл, расположенного в Новой Шотландии, Канада, и владеет 100% акций проектов по добыче кварцита на островах Пилигрим, Матапедия и Лак-Компорт в Квебеке, Канада.

<https://www.juniorminingnetwork.com/junior-miner-news/press-releases>

КРУПНЕЙШИЙ ПРОИЗВОДИТЕЛЬ УГЛЯ НА ФИЛИППИНАХ ПЛАНИРУЕТ РАСШИРЕНИЕ ШАХТЫ НА 5 МИЛЛИАРДОВ ДОЛЛАРОВ

14 октября 2024

Semirara Mining and Power Corp., крупнейший производитель угля на Филиппинах, заявила, что планирует потратить 291,4 миллиарда песо (5,07 миллиарда долларов) на расширение своих шахт.

Компания предложила Министерству окружающей среды и природных ресурсов пятилетний план расходов, который включает капитальные затраты, производственные издержки и операционные расходы, сообщила она в понедельник на Филиппинской фондовой бирже, подтвердив новостные сообщения.

План расширения Semirara появился в то время, когда Филиппины продолжают полагаться на уголь в качестве источника энергии, несмотря на то, что они разработали планы по увеличению доли возобновляемых источников энергии в своём энергетическом балансе. Страны по всему миру постепенно отказываются от угольных электростанций, а банки пообещали прекратить финансирование угольных проектов, чтобы смягчить последствия изменения климата.

Компания Semirara занимается добычей полезных ископаемых в провинции Антике на центральных Филиппинах. В первом полугодии выручка от продажи угля снизилась на 20% до 23,9 млрд песо из-за падения цен. Компания экспортирует уголь в Китай, Южную Корею и Бруней

<https://www.mining.com/web/philippines-top-coal-producer-plans>

КОМПАНИЯ ARGYLE RESOURCES ЗАВЕРШАЕТ ПРОГРАММУ БУРЕНИЯ НА МЕСТОРОЖДЕНИИ ГРАФИТА ФРЕНЧВЕЙЛ, НОВАЯ ШОТЛАНДИЯ

15 октября 2024 г.

Бурение было направлено на 800-метровый пласт графита, залегающего в мраморе, и было призвано подтвердить результаты бурения отдельных исторических скважин, а также проверить приоритетные цели по чешуйчатому графиту, выявленные в ходе недавних геологоразведочных работ.

Геологическая интерпретация результатов недавних геофизических исследований и бурения позволят провести первое 3D-моделирование и эффективно определить залежи полезных ископаемых. Предварительные наблюдения включают:

Мраморные породы основной зоны обладают умеренной или низкой электропроводностью и способностью накапливать заряд, в отличие от высокопроводящих и способных накапливать заряд метаосадочных пород (рис. 1)

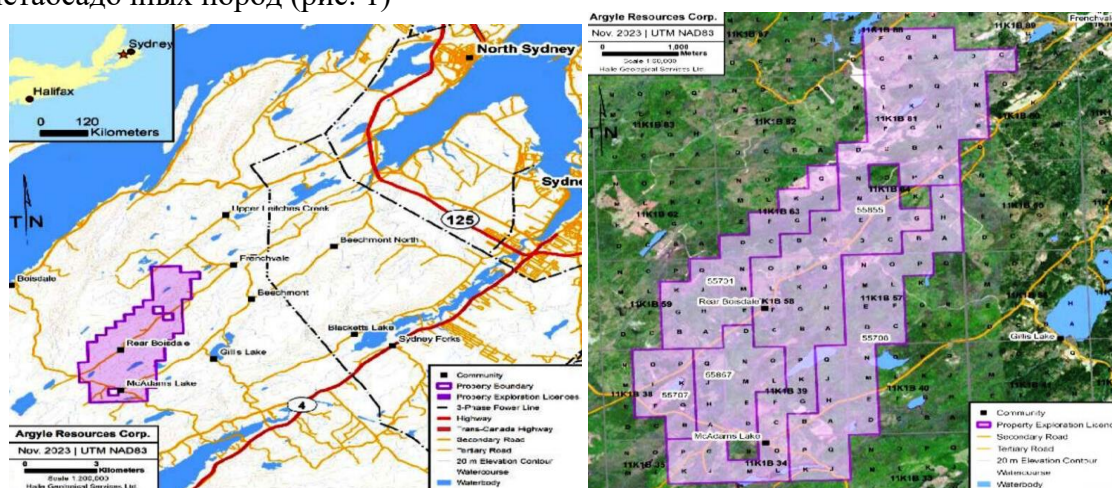


Рис. 1 Месторождения графита Френчвейл

Выходы коренных пород и исторические траншеи в пределах литологического состава графитоносной основной зоны показывают умеренно пологое падение на северо-запад, согласующееся со структурами, интерпретируемыми на планах электропроводности

Метаосадочный комплекс Главной зоны состоит из единого блока пластов с минимальным смещением по разломам

Argyle Resources Corp. - младшая компания по разведке полезных ископаемых, занимающаяся приобретением, разведкой, размещением и оценкой объектов природных ресурсов в Северной Америке. В настоящее время компания владеет опционом на приобретение до 100% месторождения Frenchvale Graphite, расположенного в Новой Шотландии

<https://www.juniorminingnetwork.com/junior-miner-news/press-releases>

ТЕХНОЛОГИИ, МЕТОДЫ, МЕТОДИКИ ГРР РОССИИ И МИРА

ТЕМЫ:

Научно-методические основы, технологии, методы и методики, технические средства, прогнозно-поисковые комплексы

КРУГОВОЙ СБОР ПОЛЕЗНЫХ ИСКОПАЕМЫХ-

8 октября 2024

Будущее чистой добычи полезных ископаемых и экологической устойчивости

По мере того как мир движется к устойчивому энергетическому будущему, спрос на редкоземельные элементы (РЗЭ) стремительно растёт. Эти элементы необходимы для производства экологически чистых технологий, таких как электромобили (EV) и ветряные турбины. Традиционные методы добычи этих ценных ресурсов могут создавать экологические проблемы. Компания Aclara Resources меняет подход к добыче полезных ископаемых с помощью своей инновационной технологии экологически чистой добычи: циклической добычи полезных ископаемых. Этот подход не только соответствует глобальным целям устойчивого развития, но и устанавливает новый стандарт экологически ответственной добычи полезных ископаемых.

Необходимость чистой добычи полезных ископаемых в современном мире

Добыча полезных ископаемых долгое время была краеугольным камнем промышленного развития, обеспечивая сырьем, необходимым для технологического прогресса. По мере того, как мировое сообщество все больше осознает воздействие промышленной деятельности на окружающую среду, спрос на более чистые и устойчивые методы добычи полезных ископаемых как никогда высок. Это особенно актуально в секторе производства РЗЭ, где материалы необходимы для разработки экологически чистых технологий, но традиционно связаны с экологически интенсивными процессами добычи.

Признавая необходимость инноваций как в методах производства, так и в добыче, Aclara Resources разработала “круговой сбор полезных ископаемых”, запатентованный процесс, предназначенный для минимизации воздействия на окружающую среду при максимизации эффективности.

Круговой сбор полезных ископаемых: новый подход к добыче редкоземельных элементов

Круговая добыча полезных ископаемых представляет собой инновационный подход к добыче полезных ископаемых. Традиционные методы добычи обычно включают такие процессы, как взрывные работы, дробление и измельчение, которые могут оказывать значительное воздействие на окружающую среду. Напротив, этот инновационный процесс устраняет необходимость в этих действиях, тем самым снижая энергозатраты, необходимые для добычи, и обеспечивая максимальную гармонию с окружающей средой.

Одной из наиболее примечательных особенностей этой технологии является то, что при ней не образуются жидкие остатки, что обеспечивает более эффективное обращение с отходами и повышает экологическую безопасность по сравнению с традиционными горными работами. Вместо этого в процессе перерабатывается примерно 95% используемой воды и 99% основного реагента, обычного удобрения, что гарантирует экономию ресурсов и экологичность операций.

Приверженность устойчивому развитию выходит за рамки процесса добычи, предусматривая полное лесовосстановление на всех территориях, затронутых добычей полезных ископаемых, обеспечивая сохранение и восстановление местных экосистем.

Соответствие глобальным целям устойчивого развития

Глобальный переход к устойчивому развитию - это не просто тенденция; это означает фундаментальный сдвиг в том, как работают отрасли. Правительства, инвесторы и потребители все чаще уделяют приоритетное внимание охране окружающей среды, и компании, которые не смогут адаптироваться, могут остаться позади. Технология чистой добычи Aclara соответствует ключевым международным инициативам. В этом году компания присоединилась к Сети Глобального договора ООН в Чили, что является приверженностью как устойчивому развитию,

так и прозрачности и требует ежегодной отчетности о прогрессе в достижении этих целей. Такое согласование не только повышает привлекательность проекта для инвесторов, но и обеспечивает готовность к ужесточению нормативных условий.

Экономические и экологические преимущества круговой добычи полезных ископаемых

Преимущества безотходного производства минералов выходят за рамки экологической устойчивости и выражаются в значительных экономических преимуществах. За счёт сокращения энергозатрат на добычу и минимизации отходов снижаются эксплуатационные расходы, что делает проекты более экономически выгодными. Это позволяет устанавливать конкурентоспособные цены на продукцию, сохраняя при этом высокие стандарты экологической ответственности.

Эта технология сводит к минимуму потребность в традиционной горнодобывающей инфраструктуре, такой как хвостохранилища, что приводит к снижению капитальных затрат на новые проекты и упрощает управление отходами. Затем внимание переключается на дальнейшее развитие технологий и расширение производства.

Прозрачность и вовлечение сообщества

Прозрачность и вовлечение сообщества являются важнейшими компонентами устойчивого развития. Поддержание открытой коммуникации со всеми заинтересованными сторонами, включая местные сообщества, правительственные учреждения и инвесторов, гарантирует, что потребности удовлетворяются и что операции соответствуют более широким целям вовлеченных сообществ.

Регулярные оценки воздействия на окружающую среду и социальную сферу проводятся для выявления потенциальных проблем и возможностей. Такой подход позволяет принимать обоснованные решения, которые приносят пользу как бизнесу, так и окружающей среде. Тесное сотрудничество с местными сообществами способствует осуществлению программ лесовосстановления и мелиорации земель, способствуя долгосрочному здоровью и жизнеспособности задействованных экосистем.

Помимо экологических инициатив, решающее значение имеет поддержка экономического развития регионов, в которых базируются предприятия. Создавая рабочие места, обеспечивая профессиональную подготовку и инвестируя в местную инфраструктуру, создаются устойчивые сообщества, которые процветают еще долгое время после окончания добычи полезных ископаемых.

Будущее чистой добычи полезных ископаемых

По мере развития событий в будущем приверженность экологически чистой добыче полезных ископаемых и бережное отношение к окружающей среде остаются приоритетом. Спрос на РЗЭ будет только увеличиваться по мере перехода мира к более устойчивой энергетике будущего, и удовлетворение этого спроса экономически жизнеспособным и экологически ответственным способом имеет решающее значение.

Технология циклической добычи полезных ископаемых — это только начало. Текущие исследования и разработки направлены на совершенствование процессов, снижение воздействия на окружающую среду и содействие глобальным усилиям по борьбе с изменением климата. Благодаря инновациям и устойчивому развитию светлое и экологичное будущее уже близко.

Запатентованная технология добычи полезных ископаемых представляет собой новую эру в добыче полезных ископаемых, ставящую во главу угла экологичность, эффективность и взаимодействие с обществом. Она гарантирует, что ресурсы, необходимые для развития в будущем, будут добываться с учётом окружающей среды и на благо общества

<https://www.canadianminingjournal.com/featured-article/circular-mineral-harvesting>

CATERPILLAR, IMA ENGINEERING ВНЕДРЯЕТ ИННОВАЦИИ ДЛЯ ПОВЫШЕНИЯ ЭФФЕКТИВНОСТИ ДОБЫЧИ ПОЛЕЗНЫХ ИСКОПАЕМЫХ СЛЕДУЮЩЕГО ПОКОЛЕНИЯ

8 октября 2024 г.

Компания Caterpillar объявила о новом партнёрстве с IMA Engineering для развития инновационной инициативы Cat Precision Mining. Это сотрудничество направлено на использование передовых технологий для предоставления подробной информации о руде в режиме реального времени для повышения эффективности и точности горных работ.

Cat Precision Mining - это передовое видение Caterpillar, направленное на улучшение каждого этапа процесса добычи полезных ископаемых, от добычи до переработки. Благодаря использованию данных в режиме реального времени и новейших технологий эта инициатива направлена на обеспечение более быстрой и точной адаптации горных работ к естественным изменениям содержания руды.

“Наша цель в Cat Precision Mining - предоставить нашим заказчикам инструменты, необходимые для принятия быстрых и точных решений, что приведет к улучшению обработки материалов”, - сказал Марк Камерон, старший вице-президент Caterpillar по продажам, сервисам и технологиям в ресурсной отрасли. “Мы верим, что сотрудничество в конечном итоге повысит отраслевые стандарты производительности и экономичности горнодобывающей промышленности”.

Совместные усилия будут сосредоточены на использовании передовых технологий IMA Engineering по обнаружению руды на различных этапах добычи и их интеграции в экосистему Caterpillar. Эти технологии имеют решающее значение для точного определения и анализа материальных свойств руды в процессе ее добычи и переработки, поэтому низкокачественный материал классифицируется как отходы и не перерабатывается.

Юкка Раатикайнен, генеральный директор IMA Engineering, подчеркнул важность командной работы для развития горнодобывающей отрасли. “Горнодобывающая промышленность переживает трансформационный переход к цифровым и автономным операциям. Для достижения амбициозных уровней, установленных отраслью для безопасной, эффективной и устойчивой добычи полезных ископаемых, требуются прорывные решения. Наше сотрудничество с Caterpillar позволяет это изменить”, - сказал он.

Этот альянс не только подчеркивает стремление Caterpillar лидировать с помощью инноваций, но и усиливает ее роль в преобразовании горнодобывающей отрасли за счет улучшения процесса принятия решений и повышения общей операционной эффективности

<https://www.canadianminingjournal.com/news/caterpillar-ima-engineering-forge-innovation>

ACLARA СОВЕРШЕНСТВУЕТ ТЕХНОЛОГИЮ РАЗДЕЛЕНИЯ РЕДКОЗЕМЕЛЬНЫХ ЭЛЕМЕНТОВ

16 октября 2024 г.

Aclara Resources (TSX: ARA) завершила концептуальное инженерное исследование, посвящённое производству редкоземельных элементов высокой чистоты.

Технологическая схема разделения, разработанная в сотрудничестве с Исследовательским советом Саскачевана, основана на экстракционном выделении ключевых элементов, таких как неодим (NdPr), диспрозий (Dy) и тербий (Tb).

По словам компании, её запатентованная технология циклической добычи полезных ископаемых, предназначенная для извлечения тяжёлых редкоземельных металлов из ионных глин, обладает несколькими экологичными характеристиками. К ним относятся низкий углеродный след и более чем 95-процентная рециркуляция воды. Этот процесс позволяет избежать взрывных работ, дробления и измельчения, а также не образует твёрдых или жидких отходов, что устраняет необходимость в хвостохранилище.

С помощью этой технологии Aclara планирует производить высокочистый смешанный концентрат редкоземельных элементов (MREC) на своём модуле Penco в Чили и в рамках проекта Sagina в Бразилии.

«Первые результаты весьма обнадеживают и позволяют Aclara стать первой вертикально интегрированной компанией по добыче тяжёлых редкоземельных металлов за пределами Азии», — говорится в пресс-релизе компании.

Первоначальные капитальные затраты (CAPEX) оцениваются в 354 миллиона долларов США, в том числе 244 миллиона долларов США на установку для экстракции растворителем и 110 миллионов долларов США на сокращение отходов и достижение нулевого уровня жидких сбросов

<https://www.canadianminingjournal.com/news/aclara-advances-rare-earth-separation>

РОССИЙСКАЯ И МИРОВАЯ МЕТАЛЛУРГИЯ.

ТЕМЫ:

Горно-добывающий комплекс, металлургический комплекс, потребности, потребление, экспорт, импорт, цены, инвестпроекты

С 2017 ГОДА СТАЛЬНОЙ РЫНОК ГЕРМАНИИ ПОТЕРЯЛ 35% СВОЕГО ОБЪЕМА 17.10.2024

По данным национальной федерации сталелитейной промышленности WV Stahl, в этом году спрос на сталь в Германии уже не восстановится, вопреки весенним прогнозам.

В апреле федерация предсказала небольшой рост спроса в этом году, но ей пришлось значительно отклониться от этого прогноза. Теперь она ожидает падение на 7% в годовом исчислении, за которым последует 6%-ный отскок в 2025 году. Это сопоставимо с прогнозом падения мирового спроса на 0,9% в 2024 году.

«В 2025 году не предвидится устойчивого восстановления», — говорит директор WV Stahl Мартин Тойрингер, который также является председателем экономического комитета worldsteel. «Дальнейшее снижение объема рынка до всего лишь 26 миллионов тонн — это абсолютная нижняя точка, которая на 10% ниже уровня финансового кризиса», — сетует он в заметке, с которой ознакомился Калланиш.

Практически все основные отрасли, использующие сталь, застряли. Активность не вернется к здоровому темпу в 2025 году, а увидит лишь «техническое противодействие», чтобы восстановить потери предыдущего года, говорит он.

С 2017 года рынок стали в Германии потерял 35% своего объема, что более чем в два раза больше, чем в ЕС в целом, тогда как в других регионах он с тех пор вырос, повторяет Тойрингер. Что касается производства нерафинированной стали, то в последние месяцы наблюдался небольшой рост в годовом исчислении, но это в основном связано с базовым эффектом особенно низкого производства около середины 2023 года.

Тойрингер предупреждает, что Германии, которая на протяжении многих лет является промышленным двигателем Европы, срочно необходимы политические меры, чтобы остановить эту тенденцию к снижению.

MetalTorg.Ru

ДВЕ КРУПНЕЙШИЕ В МИРЕ КОМПАНИИ ПО ДОБЫЧЕ ЖЕЛЕЗНОЙ РУДЫ УВЕЛИЧИВАЮТ ДОБЫЧУ, ДАЖЕ НЕСМОТЯ НА ЗАМЕДЛЕНИЕ ТЕМПОВ РОСТА В КИТАЕ

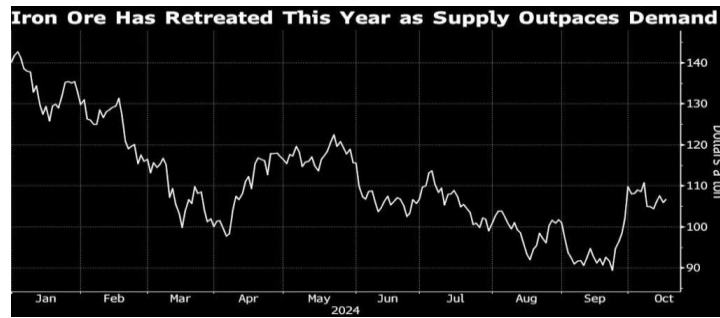
16 октября 2024 года

Два крупнейших в мире поставщика железной руды, Rio Tinto Group и Vale SA, увеличили производство сырья для производства стали в прошлом квартале, несмотря на то, что спрос со стороны Китая снижается из-за нерешенного кризиса в сфере недвижимости.

Производство в третьем квартале в Рио-де-Жанейро выросло примерно на 1% по сравнению с предыдущим годом, в то время как бразильская компания Vale превзошла прогнозы и произвела наибольший объем с конца 2018 года до катастрофы с плотиной, которая привела к многолетним перебоям в работе.

Спрос на железную руду в Китае, крупнейшем покупателе, остаётся под угрозой из-за спада в секторе недвижимости, интенсивно использующем металлы, хотя это частично компенсируется некоторыми отраслями обрабатывающей промышленности, а также ростом экспорта стали. В этом году фьючерсы на железную руду подешевели почти на четверть из-за превышения предложения над спросом.

«Восстановление экономики Китая было неравномерным, что потребовало дополнительной государственной поддержки для поддержания роста, — говорится в отчете Rio. — По мере того, как экономика переходит от сектора недвижимости к новым сферам роста, спрос на сырьевые товары в будущем будет в большей степени зависеть от передовых производств, включая электромобили и энергетическую инфраструктуру».



Крупнейшие в мире производители железной руды продолжают наращивать поставки, а их крупномасштабные операции обеспечиваются затратами на тонну, которые остаются намного ниже текущих спотовых цен. BHP Group Ltd., занимающая третье место по величине, опубликует квартальный отчёт в четверг на этой неделе.

Производство Vale, составившее 91 миллион тонн за квартал, превысило добычу на шахтах Rio Tinto в регионе Пилбара, составившую 84,1 миллиона тонн. Rio сохранила прогноз по добыче железной руды на весь год на уровне от 323 до 338 миллионов тонн, в то время как Vale заявила, что ожидает добычу в диапазоне от 323 до 330 миллионов тонн.

«Рост цен в Пилбаре по-прежнему является небольшим препятствием» для Rio, говорится в заметке аналитиков Jefferies, в том числе Кристофера ЛаФемини. Железная руда «должна стать для Vale крупной, недооценённой дойной коровой», — говорится в отдельной заметке.

Меры поддержки

Мировые рынки сырьевых товаров внимательно следят за тем, что Китай будет делать дальше, чтобы поддержать свою замедляющуюся экономику. Все ждут брифинга министра жилищного строительства в четверг, на котором он должен подробнее рассказать о планах по борьбе с кризисом в сфере жилищного строительства. По данным Всемирной ассоциации производителей стали, спрос на сталь в Китае в этом году снизится на 3%.

Тем временем добыча меди в Рио-де-Жанейро в этом квартале снизилась на 1% по сравнению с предыдущим годом, в то время как добыча бокситов выросла на 8%, а алюминия — на 2%.

Что касается меди, то, по словам Рио, «отложенный спрос» в Китае вернулся в третьем квартале, поскольку производители воздерживались от покупок из-за высоких цен в предыдущий период. «Спрос в остальном мире был неоднозначным: высокие показатели в развитых странах Азии компенсировались слабым спросом в Европе», — говорится в отчёте.

Продолжение следует

Rio наращивает производство в рамках своего традиционного портфеля проектов по добыче железной руды и меди. Крупнейшим проектом является железорудный рудник Симанду в Гвинее, который в следующем году начнёт добычу первой руды, а вскоре после этого выйдет на уровень 60 миллионов тонн в год.

Лондонская горнодобывающая компания также сообщила, что её проект по добыче железной руды Western Range в Пилбаре стоимостью 2 миллиарда долларов завершён на 80%. Rio проводит исследования по пяти другим проектам, которые позволят увеличить добычу ещё на 40 миллионов тонн.

На железную руду по-прежнему приходится около двух третей доходов Rio, но компания диверсифицирует свою деятельность, занимаясь другими сырьевыми товарами, в том числе литием. Ранее в этом месяце она объявила о поглощении Arcadium Lithium Ltd. за 6,7 миллиарда долларов, что ознаменовало её возвращение к заключению сделок после более чем десятилетнего перерыва.

<https://www.mining.com/web/worlds-top-two-iron-ore-miners>

АТОМНАЯ И РЕДКОМЕТАЛЛЬНАЯ ПРОМЫШЛЕННОСТЬ РОССИИ И МИРА

ТЕМЫ:

Горно-добывающий комплекс, энергетический (атомный) комплекс, потребности, потребление, экспорт, импорт, цены, инвестпроекты

КОМПАНИЯ COMMERCE RESOURCES ПРОБУРИЛА СКВАЖИНУ ГЛУБИНОЙ 122,5 м С СОДЕРЖАНИЕМ Nb_2O_5 0,62% НА МЕСТОРОЖДЕНИИ МАЛЛАРД, ЭЛДОР, КВЕБЕК
10 октября 2024 г.

Программа бурения летом-осенью 2024 года на Eldor Property завершена, в общей сложности с начала июля по середину сентября 2024 года было пробурено двадцать девять (29) скважин с алмазами размером NQ, общей протяженностью около 8253 м. Программа преследовала две основные цели; 1) изучение известных карбонатитов с минерализацией ниобием (\pm тантал и фосфат) на проспектах Маллард и Миранна и 2) первоначальные испытания при бурении нескольких геофизических аномалий, характерных для минерализованных ниобием залежей на объекте (рис. 1). Результаты анализа первых семи буровых скважин, которые были нацелены на Mallard Prospect и Spoke, показали высокую минерализацию ниобия. Это пополнило портфель запасов критических элементов Commerce на Eldor Property, включая всемирно известное месторождение редкоземельных элементов Ashram, в котором содержится 73,2 млн т с содержанием 1,89% TREO (общий оксид редкоземельных элементов) (указано) и 131,1 млн т с содержанием 1,91% TREO (предположительно)

Месторождения ниобия (\pm тантал и фосфат) на месторождении Элдор расположены в непосредственной близости (обычно менее 2 км) от месторождения редкоземельных элементов и плавикового шпата компании Ashram. Таким образом, открытие значительного месторождения ниобия в этом районе предоставит значительную возможность для совместного развития инфраструктуры и ее использования.

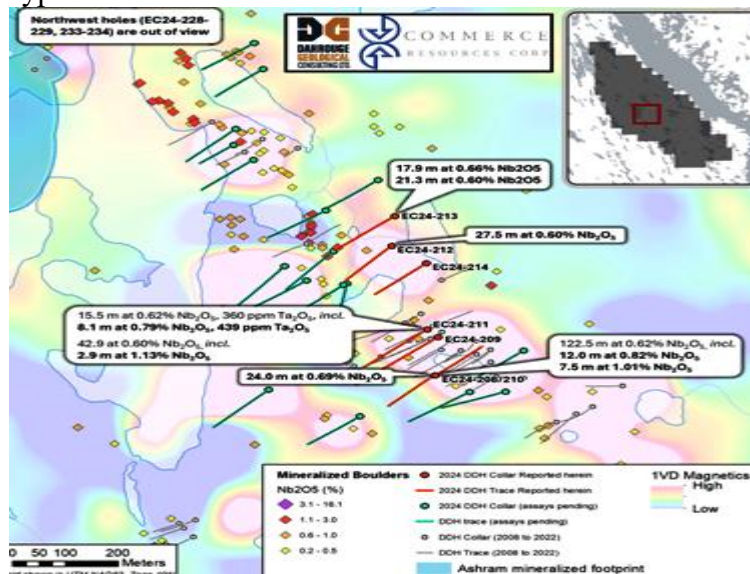


Рис. 1. Основные результаты анализа бурения

Одной из основных целей программы бурения - улавливание ниобия на участке с содержанием 1,00% Nb_2O_5 на глубине 17,1 м (и 136 частей на миллион Ta_2O_5) с большим интервалом в 0,82% Nb_2O_5 на глубине 42,3 м (и 153 части на миллион Ta_2O_5) . Последующие скважины на Mallard были спроектированы как уступы как к северо-западу, так и к юго-западу от ранее опробованных участков Mallard Prospect (рис. 1).

Месторождение Ашрам характеризуется простой минералогией редкоземельных элементов (монацит, бастнезит, ксенотим) и пустой породы (карбонаты), крупнотоннажным ресурсом с благоприятным содержанием, и продемонстрировало производство высококачественных (более

30-45% TREO) минеральных концентратов с высоким извлечением (более 60-75%) на уровне действующих мировых производителей. Месторождение Ашрам также содержит плавиковый шпат, что делает его одним из крупнейших потенциальных источников плавикового шпата в мире и может стать долгосрочным поставщиком на рынки металлического и кислотного шпата. Компания позиционируется как один из самых дешевых производителей редкоземельных элементов в мире, уделяя особое внимание долгосрочному поставке смешанного карбоната редкоземельных элементов и / или оксида NdPr на мировой рынок.

Commerce Resources Corp. - младшая компания по добыче полезных ископаемых, специализирующаяся на разработке месторождения редкоземельных элементов и плавикового шпата Ашрам, расположенного на территории их собственности в Элдоре, в северном Квебеке, Канада.

<https://www.juniorminingnetwork.com/junior-miner-news/press-releases>

КОМПАНИЯ АТОМИС MINERALS ПЛАНИРУЕТ ПОИСКИ НА УРАНОВОМ МЕСТОРОЖДЕНИИ БЛИСДЕЛЛ-ЛЕЙК В СЕВЕРНОМ САСКАЧЕВАНЕ

9 октября 2024 г.

Проект «Блисделл-Лейк» расположен примерно в 95 километрах к юго-западу от Линн-Лейк, Манитоба, и находится к востоку от знаменитого бассейна Атабаска. В ходе разведки на озере Блисделл в конце 1950-х годов на западном берегу озера были обнаружены две пегматитовые дайки с ураном. В 400-метровой зоне Хорн были обнаружены пересечения с историческими скважинами, в том числе 90-метровое пересечение с содержанием U₃O₈ 0,12% на глубине 2,56 метра и 0,062% U₃O₈ на глубине 1,21 метра. Другие пересечения с шириной скважины варьировались от 0,091% U₃O₈ на глубине 1,86 метра до 0,2025% U₃O₈ на глубине 2,99 метра. Зона Джекпайн, расположенная примерно в 450 метрах по простиранию к северо-западу, имеет ограниченные исторические данные, но включена в запланированную программу разведки для более глубокого изучения её потенциала.

Atomic Minerals Corp. — цель выявить возможности для геологоразведки в регионах, которые ранее не рассматривались, но геологически схожи с теми, где были обнаружены залежи урана.

<https://www.juniorminingnetwork.com/junior-miner-news/press-releases>

SAGA METALS ЗАВЕРШАЕТ ПОЛЕВУЮ ПРОГРАММУ НА УРАНОВОМ ПРОЕКТЕ DOUBLE MER, ОПРЕДЕЛЯЯ ВЫСОКОПРИОРИТЕТНЫЕ ЗОНЫ УРАНА.

09 октября 2024 г.

Проект Double Mer по добыче урана — флагманский проект SAGA, включающий 1024 заявки на 25 600 гектаров в восточно-центральной регионе Лабрадора, примерно в 90 км к северо-востоку от Хэппи-Вэлли-Гуз-Бей.

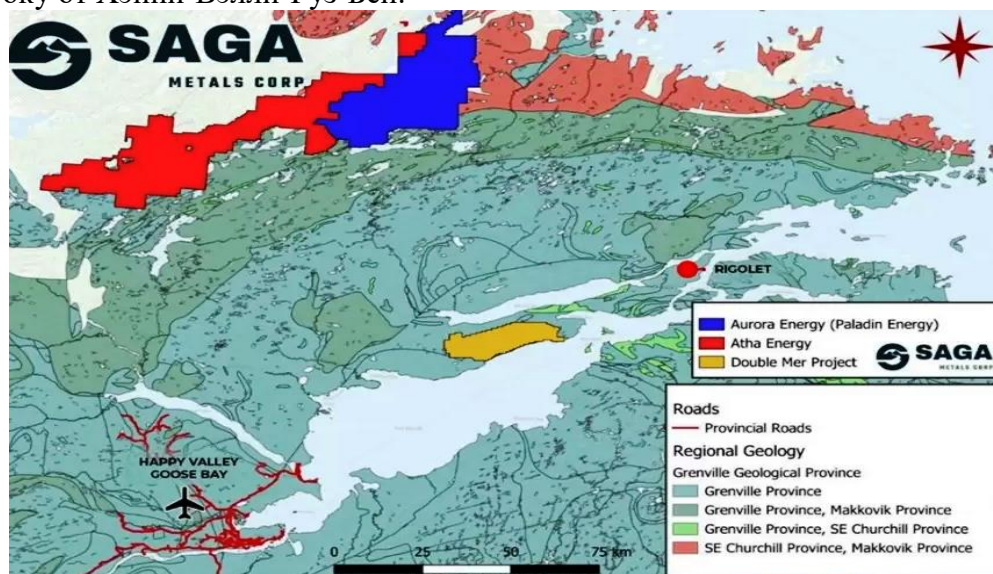


Рис. 1 Региональная карта уранового проекта Double Mer в Лабрадоре, Канада

SAGA определила три высокоприоритетные зоны в рамках уранового проекта Double Mer, каждая из которых демонстрирует потенциал значительного обогащения урана:

Зона Нанук: Расположенная в центре территории проекта, зона Нанук является крупнейшей и наиболее протяженной, с протяженностью участка 4,7 км и предполагаемой шириной 350 метров. Далее он был разделен на три секции: Nanuk Main, Nanuk West и Nanuk East. Усилия команды Nanuk Main включали тщательный отбор проб в каналах, что позволило выявить одни из самых высоких показателей CPS (количества в секунду) на объекте. Ранний анализ указывает на присутствие уранофана и потенциального уранинита, многообещающих показателей урановой минерализации. Исторические анализы на участке Нанук-Вест достигли 4281 ppm U₃O₈, что еще больше подчеркивает потенциал этой зоны.

Зона Луивик, расположенная всего в 1,5 км к западу от базового лагеря, имеет протяжённость 300 метров в длину и ширину 200 метров. Она примечательна своими характеристиками обогащения IOCG (железооксидная медь, золото), а также высокой концентрацией дымчатого кварца и карбоната железа. Непрерывные показания CPS здесь указывают на значительный потенциал по урану, что делает эту зону идеальной целью для дальнейшей разведки. Близость к базовому лагерю повышает экономическую целесообразность зоны для текущей разведки и будущего бурения.

Зона Катьюк, расположенная на восточной границе радиометрического тренда, простирается на 1 км в длину и 100 метров в ширину. В напряжённых и деформированных пегматитах наблюдается высокое содержание урана. Минерализация в этой области характеризуется широким распространением уранофановых и богатых биотитом структур, что коррелирует с более высокими показателями CPS. Геологические особенности зоны позволяют предположить, что при дополнительных исследованиях она может простираться дальше, что открывает многообещающие возможности для расширения. В рамках проекта проводится радиометрическое исследование урана, которое выявило 18-километровую тенденцию к смещению с востока на запад. На 14-километровом участке подтверждённая концентрация U₃O₈ в образцах достигает 4281 ppm, а показания спектрометра — 22 000 импульсов в секунду

SAGA Metals Corp. — флагманский актив компании, урановый проект Double Mer, расположен в Лабрадоре, Канада, и занимает площадь 25 600 гектаров.

<https://www.juniorminingnetwork.com/junior-miner-news/press-releases>

FORTUNE BAY СООБЩАЕТ, ЧТО НА УРАНОВОМ ПРОЕКТЕ MURMAC ПРОБУРЕНО 13% U₃O₈

8 октября 2024 г.

Fortune Bay (TSXV: ДЛЯ; ОТСQX: FTBYF) сообщила о высокосортных анализах урана в первой партии аналитических результатов своей программы разведочного бурения на урановом месторождении Murmac в северном Саскачеване недалеко от Уранового города в 2024 году. Программа бурения финансировалась компанией Aero Energy (TSXV: AERO; ОТС Pink: AAUGF), которая владеет 70% долей в проектах Murmac и strike Point.

Неглубокие, повышенные концентрации урана в графитовых породах были подтверждены во всех четырех недавних скважинах. Скважина M24-017 дала 8,4 метра с содержанием 0,30% оксида урана (U₃O₈), в том числе 1,20 метра с содержанием 1,79%. Индивидуальные анализы до 13,80% и 4,54% U₃O₈ на глубине более 0,1 метра в одной и той же скважине. При бурении минерализация была обнаружена всего на глубине 64 метров под поверхностью.

Компания Fortune Bay сообщила, что минерализация была обнаружена в сильно графитизированных и структурированных породах, которые являются предпочтительными вмещающими породами для высокосортных месторождений бассейна Атабаска. В настоящее время планируется зимняя программа бурения. Протяжённость месторождения Мурмак составляет более 30 км. Ранее в этом году были опубликованы результаты анализов потенциальных электромагнитных проводников и урановых отложений. Компания Fortune Bay впервые пробурила скважину на этом участке в 2022 году.

<https://www.canadianminingjournal.com/news/fortune-bay-reports-13-u3o8>

АНАЛИЗЫ УРАНА НА АЛЯСКЕ ПОДТВЕРЖДАЮТ НАЛИЧИЕ СВЕРХЧИСТОГО УРАНА В ЗОНЕ ПАЙК НА СОВМЕСТНОМ ПРЕДПРИЯТИИ WEST MCARTHUR

10 октября 2024 г.

CanAlaska Uranium Ltd. получила результаты анализов проб, взятых в скважинах, пробуренных в зоне Пайкс летом 2024 года. Результаты геохимического анализа подтверждают наличие пересечений высокосортного урана, выделенных составным пересечением высокосортного урана с классом 6,47% U_3O_8 на 25,8 метра, включая сверхвысокосортную зону с 22,78% U_3O_8 на 4,0 метра, и с классом 7,63% U_3O_8 на 16,2 метра, включая зону сверхвысокого содержания 17,31% U_3O_8 на 6,1 метра. Кроме того, результаты геохимического анализа подтверждают наличие высококачественного композитного уранового пересечения с содержанием 6,22% U_3O_8 на протяжении 11,4 метра, в том числе 11,40% U_3O_8 на протяжении 5,6 метра.

Бурение в зоне Пайк было завершено в рамках программы разведки 2024 года по проекту совместного предприятия West McArthur (далее "Проект") в восточной части бассейна Атабаска. Проект, совместное предприятие с Cameco Corporation, управляется CanAlaska, которая владеет 83,35% акций Проекта (рис. 1).

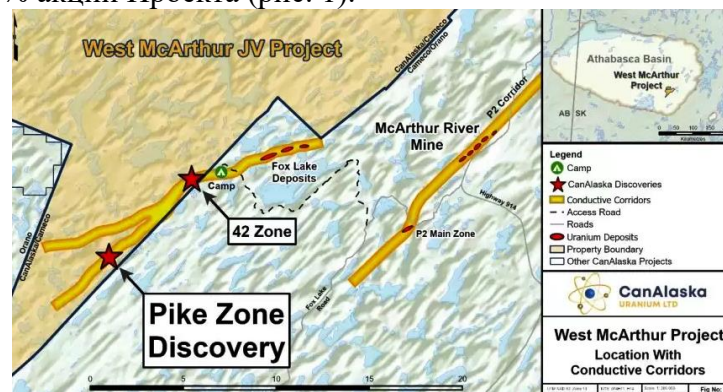


Рис. 1 – Проект West McArthur

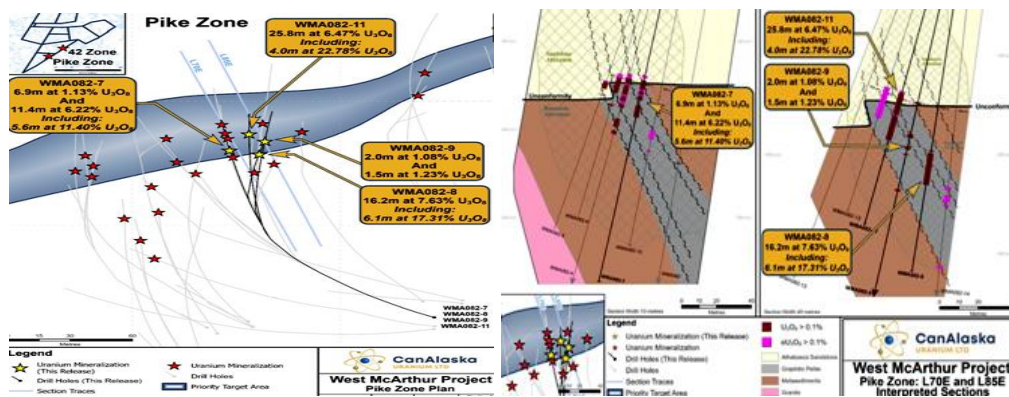


Рис. 2 – Зона Пайк с результатами бурения и анализа участков.

Летняя программа бурения на проекте West McArthur состояла из 15 испытаний на несоответствие, разделенных между расширением зоны Пайк и испытаниями на растяжение вдоль геофизического коридора. В зоне Пайк было проведено 12 тестов на несоответствие, 11 из которых содержали минерализацию урана (рисунок 2). Результаты летней программы бурения указывают на протяженность залегания урановой минерализации вдоль целевого участка несоответствия примерно в 200 метров, который остается открытым во всех направлениях. Многочисленные буровые ограждения в пределах целевой зоны несоответствия определяют высокосортный керн, который остается открытым и простирается более чем на 100 метров в длину.

Результаты анализов, полученные в рамках летней программы на сегодняшний день, подтверждают сверхвысокосортные радиометрические эквиваленты, о которых сообщалось

ранее этим летом, при этом отдельные образцы массивной минерализации урана показали максимальное содержание до 69,10% U₃O₈.

CanAlaska Uranium Ltd. (TSXV: CVV) (OTCQX: CVVUF) (FSE: DH7) — канадская геологоразведочная компания, владеющая примерно 500 000 гектарами (1 235 000 акров) в канадском бассейне Атабаска и занимающаяся разведкой и открытием высококачественных месторождений урана. Компания активно продвигает проект Pike Zone — новое месторождение урана высокой степени готовности в рамках совместного предприятия West McArthur в восточной части бассейна Атабаска.

<https://www.juniorminingnetwork.com/junior-miner-news/press-releases>

КОМПАНИЯ SPARK ENERGY MINERALS ПРОДОЛЖАЕТ РАЗВЕДКУ НА СВОЁМ ЛИТИЕВОМ ПРОЕКТЕ В АРАПАИМЕ.

11 октября 2024 г.

Геологическая команда Spark разработала приоритетные цели разведки с использованием передовых методов дистанционного зондирования и мультиспектральных методов, а также переработанных геофизических и геохимических данных.

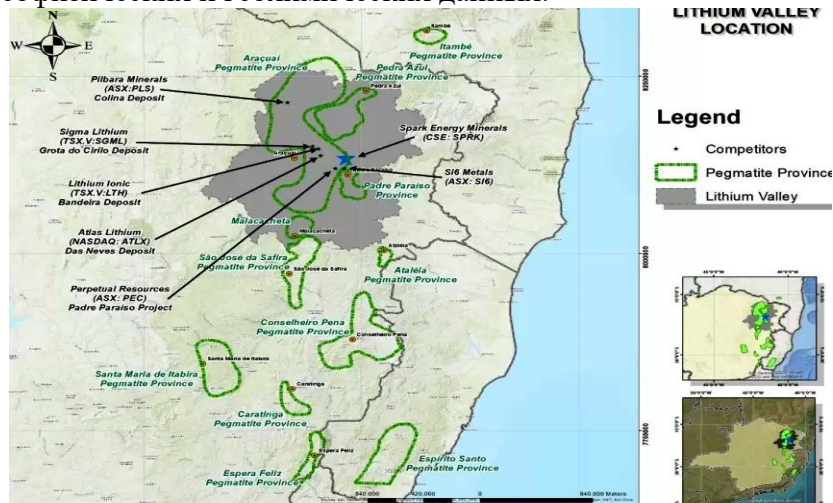


Рис. 1 - Региональная карта литиевой долины Бразилии

На рисунке 1 показана протяжённость «Литиевой долины» в Бразилии по отношению к известным месторождениям пегматитов в Восточно-Бразильской провинции. На нём видно центральное, стратегическое расположение участка Spark Energy Minerals площадью 64 359 гектаров и его близость к ключевым производителям лития и перспективным проектам в этом быстро развивающемся, глобально значимом литиевом регионе.

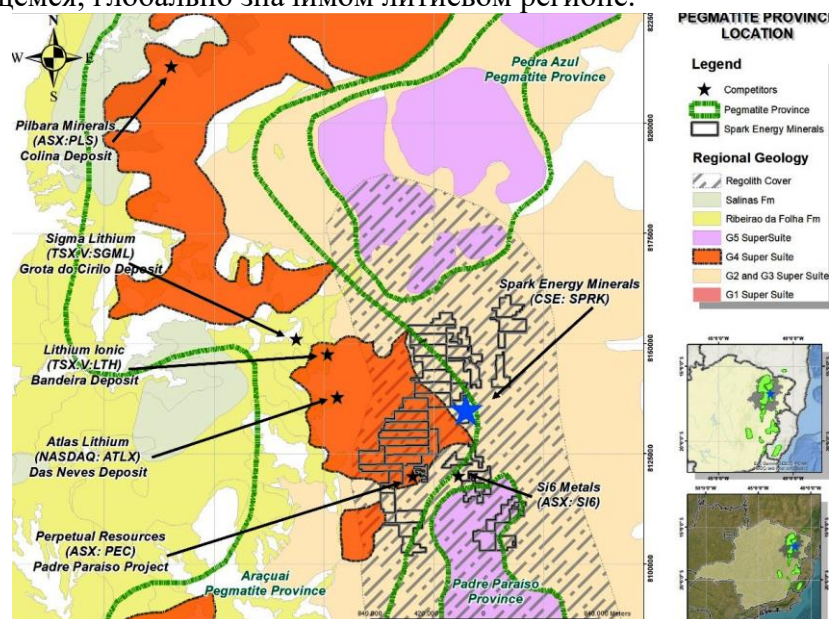


Рис. 2 — Карта участка Spark Energy Minerals площадью 64 359 гектаров

На рисунке 2 показан участок площадью 64 359 гектаров, принадлежащий Spark Energy Minerals, в непосредственной близости от основных литиевых рудников и ключевых проектов по разработке месторождений, включая проект Si6 Metals Padre Paraíso. На упрощённой геологической карте, показано центральное расположение плодородных гранитных интрузий G4, а также вмещающих их сланцевых и гранитно-гнейсовых комплексов. На карте также обозначены участки с тонким слоем реголита, что подчёркивает потенциал для разведки в этих зонах.

Литиевые аномалии, обнаруженные в проекте Si6 «Падре Параисо» сосредоточены в зоне формации Салинас, связанной с пегматитовыми интрузивами. Такая геологическая обстановка, благоприятная для литиевой минерализации, обычно встречается в месторождениях лития в провинции Литиевая долина, в том числе в проекте Colina MRE компании Latin Resources и проекте Grota do Cirilo компании Sigma.

Результаты анализа выявили несколько зон с повышенным содержанием лития по сравнению с фоном. Самое высокое зафиксированное значение — 140 ppm Li — было обнаружено в средней восточной части пегматитового коридора (см. коридор на рисунке 3 ниже).

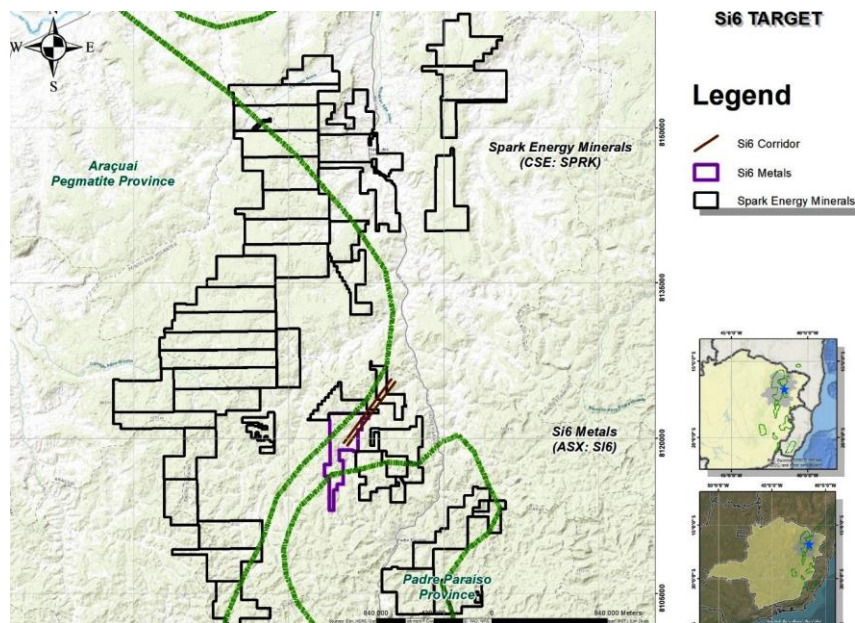


Рис. 3 - Карта зон Spark Energy Minerals по отношению к литиевому проекту Si6 Padre Paraso.

На рисунке 3 показан комплекс смежных зон Spark Energy Minerals площадью 64 359 га. Показано расположение проекта Si6 Metals Padre Paraso относительно соседних участков Sparks и показан связанный с ним аномальный коридор Li.

Spark Energy Minerals, Inc. — владеет значительными земельными участками и правами на добычу полезных ископаемых в знаменитой Литиевой долине Бразилии, одном из самых продуктивных горнодобывающих регионов в мире. Этот регион быстро завоевывает мировое признание благодаря обширным месторождениям лития и редкоземельных минералов, что делает Бразилию важным игроком в глобальном энергетическом переходе.

<https://www.juniorminingnetwork.com/junior-miner-news/press-releases>

CANALASKA URANIUM РАСШИРЯЕТ ЗОНУ ЩУКИ ЗА СЧЕТ БОЛЕЕ КАЧЕСТВЕННЫХ ПОПАДАНИЙ В АТАБАСКЕ.

10 октября 2024 г.

CanAlaska Uranium (TSXV: CVV; US-OTC: CVVUF) опубликовала новые «сверхвысококачественные» результаты бурения на совместном предприятии в бассейне Атабаска с Cameco (TSX: CCO; NYSE: CCJ), которые подтверждают открытие Пайке, сделанное в 2022 году. Акции компании выросли на 7,6%.

В четверг компания CanAlaska сообщила, что в зоне Пайкс на проекте «Уэст-Макартур» в северной части провинции Саскачеван в скважине WMA082-11 на участке L85E было

пробурено 25,8 метра с содержанием 6,47% оксида урана (U₃O₈), в том числе 4 метра с содержанием 22,78% U₃O₈.

Буровая скважина WMA082-8 прошла 16,2 метра с содержанием U₃O₈ 7,63%, в том числе 6,1 метра с содержанием U₃O₈ 17,31%. На целике L70E буровая скважина WMA082-7 прошла 11,4 метра с содержанием U₃O₈ 6,22%, в том числе 5,6 метра с содержанием U₃O₈ 11,4%.

Результаты бурения, проведённого этим летом, показали содержание 9,3% U₃O₈ на глубине 16,2 метра на глубине 797 метров в скважине WMA082-12, о чём сообщалось в прошлом месяце. А в июле было обнаружено, что содержание 11,62% радиометрического эквивалента U₃O₈ на глубине 9,3 метра в скважине WMA082-8. Компания Cormark Securities сравнила результаты CanAlaska с потенциалом «жемчужин на нитке».

Этим летом компания обнаружила урановую минерализацию в 11 из 12 проб, взятых в Пайке. Результаты указывают на протяжённость месторождения около 200 метров, включая высокосортную зону протяжённостью 100 метров, которая остаётся открытой во всех направлениях, говорится в сообщении. Компания CanAlaska, которой принадлежит 83% проекта, оплачивает разведку в этом году, чтобы увеличить свою долю.

«Зона Пайке начинает превращаться в потенциальное месторождение урана мирового класса, расположенное всего в 12 км от гигантского уранового рудника Макартур-Ривер», — заявил генеральный директор CanAlaska Кори Белик в пресс-релизе. «Зона Пайке быстро расширяется»

<https://www.canadianminingjournal.com/news/canalaska-uranium-shores-up-pike-zone>

ЗАВЕРШЕНА ГЕОЛОГОРАЗВЕДКА НА КОЛМОЗЕРСКОМ МЕСТОРОЖДЕНИИ

15.10.2024

По сообщению Норникеля, компания совместно с Росатомом в рамках подготовки к разработке Колмозерского месторождения провела геологоразведочные работы в 2023-2024 гг. За этот период пройдены 184 разведочные скважины совокупной глубиной более 40 тыс. пог. м и 5 канав, за 2024 г. отобрано 50 т проб. По результатам подтверждены ранее открытые и обнаружены новые рудные тела.

Работы осуществляли принадлежащая Норникелю НН Технические сервисы, подразделение Росатома РусБурМаш и ФГБУ ВИМС. После постановки запасов на государственный баланс начнется создание технического проекта на разработку месторождения.

Колмозерское месторождение, находящееся в Ловозерском районе Мурманской области, является крупнейшим литиевым в стране. По данным ФГБУ ВИМС, его запасы оцениваются в 2,11 млн т LCE, что составляет 19% запасов России. Норникель оценивает долю месторождения в 24,2% балансовых запасов лития страны. Содержание оксида лития составляет 1,13%. Помимо этого, месторождение содержит запасы бериллия, ниобия и тантала.

Колмозерское месторождение было открыто еще в 1974 г., но разработка начинается только сейчас, после получения лицензии СП Норникеля и Росатома 8 февраля 2023 г. На основе запуска ГОКа планируется создать на базе месторождения литиевую отрасль полного цикла и обеспечить сырьем в виде карбоната и гидроксида лития в объеме 45 тыс. т/г. строящуюся в Калининградской области гигафабрика по производству накопителей энергии.

https://catalogmineralov.ru/news_zavershena_geologorazvedka_na_kolmozerskom1.html

ENCORE ENERGY ПРОДОЛЖАЕТ ПОЛУЧАТЬ ВЫСОКОКАЧЕСТВЕННЫЕ РЕЗУЛЬТАТЫ БУРЕНИЯ В РАМКАХ УРАНОВОГО ПРОЕКТА АЛЬТА-МЕСА

15 октября 2024 г.

Компания сообщает, что добыча на ее первом месторождении продолжает расти за счет увеличения количества Альта-Меса эксплуатационных и нагнетательных скважин по графику на 2024 год и продолжится в 2025 году (рис.1).

СРР Alta Mesa перерабатывает в среднем 1700 галлонов в минуту насыщенного раствора из исходных образцов на месторождении 7. В настоящее время устанавливаются дополнительные

нагнетательные и эксплуатационные скважины для увеличения объемов переработки и добычи. CPP Alta Mesa продолжает сушить, упаковывать и отгружать желтый кек урана (U₃O₈);

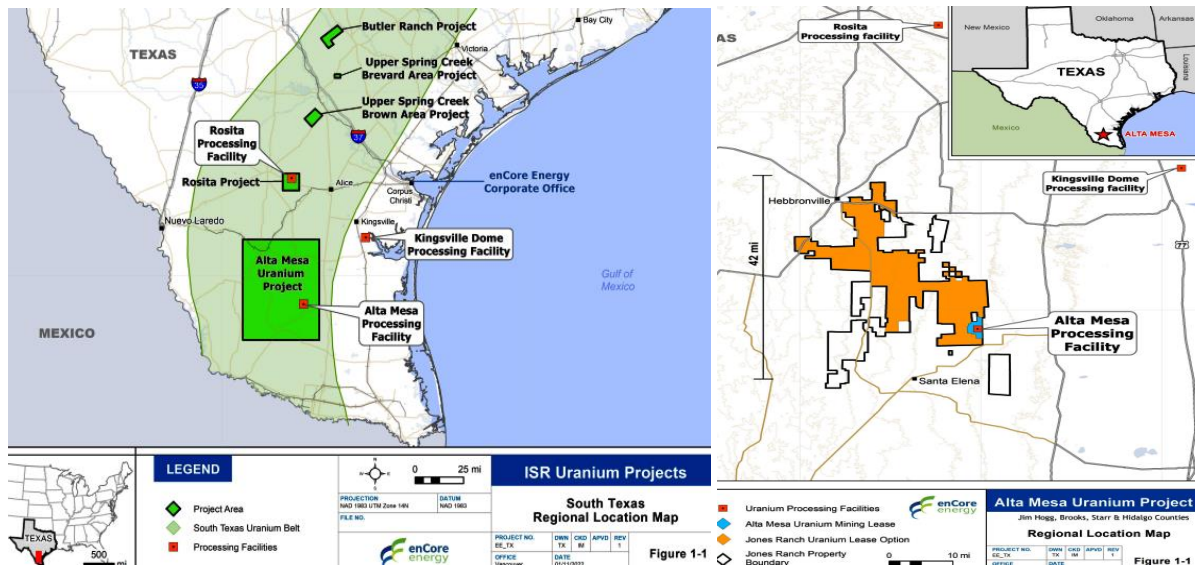


Рис. 1 Урановый проект «Альта-Меса»,

Месторождение 7 содержит 1,292 млн фунтов U₃O₈ указанных ресурсов и 0,175 млн фунтов U₃O₈ предполагаемых запасов со средней толщиной от 0,59 до 0,68 ГТ с использованием отсечки 0,3 ГТ. На проекте «Альта-Меса», плотность бурения, необходимая для установки скважинного комплекса ISR, позволяет выявить более богатые участки рудного тела, чем предполагалось изначально при использовании более широко spaced программ бурения, которые применялись для составления технического отчёта. Поскольку бурение продолжается в рамках разработки дополнительных скважин на участке 7, мы ожидаем, что продолжим получать результаты, которые могут привести к значительному увеличению среднего содержания золота в руде по сравнению со средним содержанием золота, указанным в техническом отчёте.

На НПЗ Alta Mesa CPP используется хорошо известная технология ISR для извлечения урана неинвазивным способом с использованием природных грунтовых вод и кислорода в сочетании с проверенным процессом ионного обмена для извлечения урана.

enCore Energy Corp., американская компания по производству экологически чистой энергии, во всех аспектах добычи урана методом подземного выщелачивания («ISR») и ядерного топливного цикла. Компания enCore использует исключительно метод подземного выщелачивания для добычи урана — хорошо известную и проверенную технологию, разработанную совместно с лидерами enCore Energy

<https://www.juniorminingnetwork.com/junior-miner-news/press-releases>

КОМПАНИЯ PREMIER AMERICAN URANIUM ЗАВЕРШИЛА ПРОГРАММУ БУРЕНИЯ НА УРАНОВОМ МЕСТОРОЖДЕНИИ CYCLONE ISR В БАССЕЙНЕ ГРЕЙТ-ДИВАЙД, ШТАТ ВАЙОМИНГ

15 октября 2024 г.

На проекте Cyclone ISR Uranium Project в бассейне Большого Водораздела, штат Вайоминг (рис. 1), завершено бурение 41 скважины, при этом минерализация урана происходит вдоль очевидного тренда восток-запад длиной в полмили, который открыт в нескольких направлениях.

В 2024 году в районе Циклона было пробурено в общей сложности 41 скважина общей протяжённостью 20 990 футов (рис. 2). Результаты бурения указывают на то, что минерализация урана происходит вдоль линии протяжённостью 800 метров с востока на запад, которая остаётся открытой в нескольких направлениях (рис. 3).

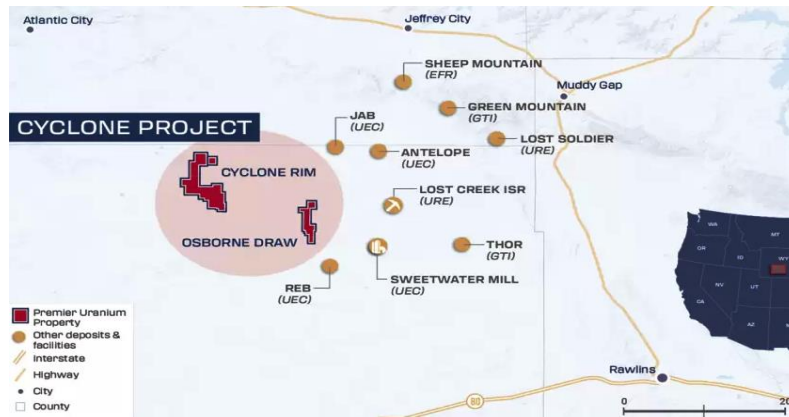


Рис. 1. Местоположение уранового проекта Cyclone ISR

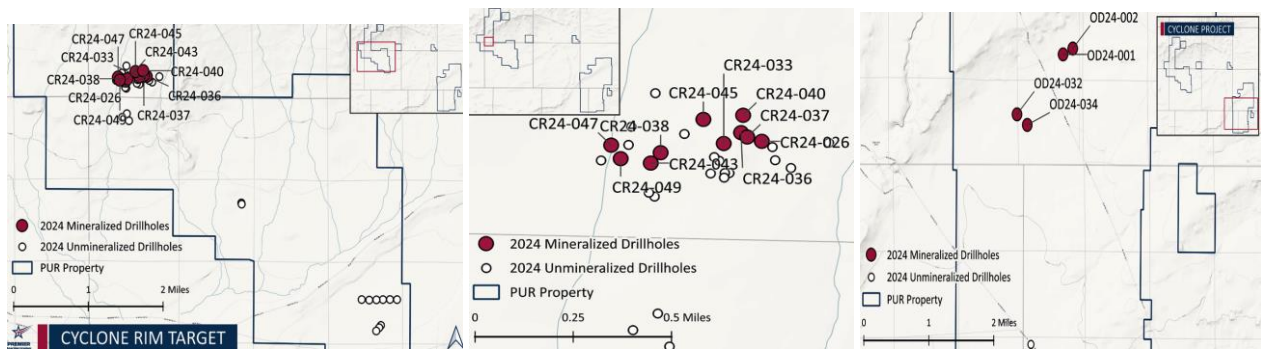


Рис. 2. Бурение Cyclone Rim, запланированное на 2024 год

В 2024 году в целевом районе добычи Осборна было завершено бурение пяти скважин общей протяженностью 4200 футов при средней глубине ~ 840 футов (рис. 4). В четырех из пяти пробуренных скважин обнаружена аномальная минерализация урана, в трех из которых обнаружены множественные интервалы минерализации 0,01% eU308 или более на глубинах от 45 до 1000 футов. Результаты бурения подтверждают наличие урановой минерализации и предоставляют важную геологическую информацию о недрах, которой ранее не было. Ожидается, что данные бурения в 2024 году на Осборн-Дроу будут использованы для планирования дальнейшего разведочного бурения, запланированного на 2025 год.

Компания Premier American Uranium Inc. специализируется на консолидации, разведке и разработке урановых проектов в Соединённых Штатах - Грантс-Минерал-Белт в Нью-Мексико, Грейт-Дивайд-Бейсин в Вайоминге и Ураван-Минерал-Белт в Колорадо. Имея богатую историю добычи и как текущие, так и исторические запасы урановых минералов, PUR реализует программы по расширению своего портфеля

<https://www.juniorminingnetwork.com/junior-miner-news/press-releases>

КАЗАТОМПРОМ ЗАКЛЮЧАЕТ КРУПНУЮ СДЕЛКУ ПО ПРОДАЖЕ УРАНА С КИТАЙСКИМИ ПОКУПАТЕЛЯМИ

15 октября 2024 года

Крупнейший в мире производитель урана «Казатомпром» из Казахстана заключил соглашение с CNNC Overseas Limited и China National Uranium Corporation Limited о продаже природных урановых концентратов, говорится в сообщении компании во вторник.

«Стоимость сделки, с учётом ранее заключённых сделок с CNUC и CNNC Overseas, составляет 50% или более от общей балансовой стоимости активов компании», — говорится в заявлении.

«Казатомпром» не предоставил подробностей о сумме сделки, которая потребует одобрения акционеров на собрании 15 ноября.

<https://www.mining.com/web/kazatomprom-strikes-large-uranium-sale>

RIO TINTO ВОЗЬМЕТ НА СЕБЯ УПРАВЛЕНИЕ ОЧИСТКОЙ УРАНОВОГО РУДНИКА RANGER

15 октября 2024 года

Компания Rio Tinto (ASX, LON, NYSE: RIO) проведёт восстановление закрытого уранового рудника Ranger на Северной территории Австралии, постановило правительство.

Решение Комиссии по слияниям и поглощениям положило конец длительному спору о том, возьмёт ли на себя расходы по восстановлению объекта Rio Tinto или её мажоритарный акционер, производитель урана Energy Resources of Australia (ASX: ERA).

Это также позволяет Rio получить полный контроль над производителем урана за счёт привлечения капитала компании, о чём было объявлено в августе.

ERA приостановила деятельность в Рейнджере в 2021 году после 40 лет работы. Первоначальная цель заключалась в том, чтобы завершить очистку территории к 2026 году. Расходы на восстановление территории выросли до 2,2 млрд австралийских долларов (1,4 млрд долларов США), и ERA предупредила в августе, что к декабрю у неё закончатся деньги. Тогда компания заявила, что проведёт допэмиссию акций, и наиболее вероятным покупателем станет Rio.

Компания Willy Packer's Packer&Co и Zentree Ричарда Магидеса, которым в совокупности принадлежит около 12% акций ERA, подали возражение в Комиссию по поглощениям, заявив, что этот шаг несправедливо позволит Rio увеличить свою долю в компании с 86,3% до 99,2%, что откроет горнодобывающему гиганту путь к выкупу ERA.

Во вторник Комиссия по поглощениям подтвердила своё предыдущее решение отклонить возражения двух миноритарных акционеров ERA.

«В настоящее время ERA намерена как можно скорее приступить к реализации предложения о выплате [880 миллионов австралийских долларов]», — сообщила компания во вторник.

Джабилука

ERA по-прежнему добивается восстановления своего разрешения на добычу полезных ископаемых в Джабилуке, обширном месторождении урана, окружённом национальным парком Какаду. Лицензия, которая находилась под контролем той же компании с 1991 года, истекла в августе.

Правительство Австралии во главе с премьер-министром Энтони Альбанезе пообещало, что Джабилука «никогда не будет разрабатываться» и вместо этого станет частью прилегающего национального парка Какаду.

ERA подала ходатайство о возвращении лицензии на добычу полезных ископаемых, несмотря на заявление Rio Tinto о том, что компания не планирует разрабатывать месторождение и рада, что пожелания традиционных владельцев были учтены.

Народ Мирарр долгое время выступал против добычи полезных ископаемых в регионе, организовывая протесты в конце 1990-х и начале 2000-х годов. Rio Tinto в последние годы поддерживала позицию традиционных владельцев, работая над восстановлением связей с коренными народами после разрушения священных скальных убежищ в ущелье Джуукан в Западной Австралии в 2020 году для расширения рудника железной руды.

В Австралии находится почти треть известных мировых запасов урана, однако добыча этого ресурса разрешена только в двух из шести штатов и двух территориях — Южной Австралии и Северной территории.

Единственными действующими урановыми рудниками в стране являются «Олимпийская плотина» компании ВНР, которая добывает уран в качестве побочного продукта при добыче меди, и рудник «Ханиуэлл» компании Boss Energy. На их долю в совокупности приходится около 9% мирового производства

<https://www.mining.com/rio-tinto-to-take-over-ranger-uranium-mine>

РАСШИРЕНИЕ УРАНОВЫХ РУДНИКОВ САМЕСО EYES В СВЯЗИ С РАСТУЩИМ СПРОСОМ НА ЯДЕРНУЮ ПРОДУКЦИЮ

8 октября 2024 г.

Cameco Corp., один из крупнейших мировых производителей урана, рассматривает возможность расширения некоторых своих горнодобывающих проектов в связи с ростом мирового спроса на ядерную энергию, по словам ее топ-менеджера.

“У нас есть несколько фантастических месторождений урановой руды, и мы стремимся расширять их, где сможем”, - сказал главный исполнительный директор Тим Гицель в интервью Bloomberg Television. Гицель не уточнил, какие проекты компания может расширить.

Цены на уран резко выросли за последние три года, поскольку инвесторы вложились в этот сырьевой продукт, подкрепляя стремление мира к увеличению использования ядерной энергии. Однако спотовая цена упала примерно на 22% в этом году с тех пор, как 1 февраля достигла рекордного уровня в 106,40 доллара за фунт.

Канадская Cameco является одним из двух крупнейших производителей урана наряду с казахстанским "Казатомпромом".

Растущий спрос на ядерную энергетику создает “лучшие фундаментальные основы, которые я когда-либо видел для ядерной энергетики за свою 40-летнюю карьеру”, - сказал Гицель.

<https://www.mining.com/web/cameco-eyes-expansions-of-uranium-mines>

ORANO НАРАЩИВАЕТ МОЩНОСТИ ПО ДОБЫЧЕ И ОБОГАЩЕНИЮ УРАНА В УСЛОВИЯХ СУЖЕНИЯ РЫНКА

11 октября 2024 года

Французская компания Orano SA наращивает объёмы добычи и переработки урана по мере сокращения поставок ядерного топлива из-за растущего спроса и стремления снизить зависимость мира от России.

Государственная компания инвестирует в продление срока эксплуатации шахт в Канаде и Казахстане, а также в разведку прилегающих и более отдалённых территорий в этих странах, сообщил журналистам в четверг генеральный директор Николас Маес. По его словам, Orano также разрабатывает новые проекты в Монголии и Узбекистане, оставаясь «в режиме ожидания» потенциальных приобретений.

«Мы заинтересованы в диверсификации наших проектов, поскольку на Востоке и в Африке наблюдается некоторая напряжённость, — сказал Маес на заводе по обогащению урана компании в центральной Франции. — Вопросы о том, откуда будет поступать уран в следующем десятилетии, приводят к росту цен».

За последние три года цены на уран резко выросли, поскольку инвесторы вкладывались в этот сырьевой товар, а правительства от Китая до Европы планировали строительство новых атомных электростанций, отчасти для сокращения выбросов углекислого газа. В то же время проблемы с добычей в Казахстане и военный переворот в Нигере повлияли на добычу урана.

В Нигере, где военная хунта отозвала одно из разрешений Orano на добычу ранее в этом году, другое урановое месторождение компании в этом году выработает всего 40% своих мощностей, сказал Маес. Эта продукция не может быть экспортирована из африканской страны, не имеющей выхода к морю, из-за сохраняющихся геополитических проблем, добавил он.

Стоимость обогащения урана — ключевого шага для превращения радиоактивного металла в топливо — также подскочила после вторжения России в Украину, поскольку некоторые западные предприятия стремятся заменить контролируемый Кремлем "Росатом" для удовлетворения своих потребностей в переработке.

Чтобы восполнить этот пробел, Orano в этом году начала расширять свое французское предприятие по обогащению урана. Компания рассчитывает увеличить свою долю на мировом рынке услуг по обогащению до 16% с 12%, когда проект будет завершен к концу десятилетия, сказал генеральный директор.

"Росатом" является крупнейшим в мире производителем урана, на его долю приходится 43% от общих производственных мощностей, по данным Orano. За ней следуют Urenco Ltd., британско-голландско-немецкая группа с долей 31%, и China National Nuclear Corp. с долей 13%.

Ранее в этом году президент Джо Байден подписал указ о запрете импорта обогащённого урана из России, которая обеспечивает около четверти реакторного топлива в США. В стране есть только один коммерческий завод по обогащению урана в Нью-Мексико, принадлежащий Urenco.

По словам Маеса, компания Orano может попытаться ещё больше сократить зависимость от российских поставок, построив обогатительный завод в США, если получит поддержку федерального правительства, одобрение регулирующих органов и достаточную заинтересованность клиентов. По словам Orano, многомиллиардный завод может быть построен в Теннесси

<https://www.mining.com/web/orano-boosts-uranium-mining>

КОМПАНИЯ LEXSTON СООБЩАЕТ О РЕЗУЛЬТАТАХ ПРОГРАММЫ ГЕОЛОГИЧЕСКИХ ИССЛЕДОВАНИЙ НА ТЕРРИТОРИИ ITZA И 176 МЕСТОРОЖДЕНИЙ УРАНА В НУНАВУТЕ

15 октября 2024 г.

Lexston Mining Corporation сообщает о прогрессе в реализации проекта ITZA и 176 Нунавутского уранового месторождения.

Предварительные результаты

Недавняя программа полевых исследований дала многообещающие результаты, выявив несколько ключевых показателей, благоприятных для урановой минерализации. Примечательно, что с помощью портативного сцинтилляционного счётчика на обширной территории, покрытой валунами и обнажениями горных пород, были обнаружены аномальные показания низкого уровня, указывающие на потенциальные зоны минерализации. Большая часть перспективных участков (примерно 90–95%) покрыта тонким слоем ледниковых и ледниково-флювиальных отложений, что соответствует региональным закономерностям и позволяет предположить, что потенциальное месторождение может быть скрыто под этим слоем.

Были обнаружены обнадеживающие признаки более обширной минерализованной системы, в том числе сильное изменение гематита и повышенные показания сцинтилляционного счётчика. Эти результаты, наряду с историческими данными, указывают на то, что район 176-мишени является особенно перспективным, хотя в центральной части также наблюдаются положительные признаки.

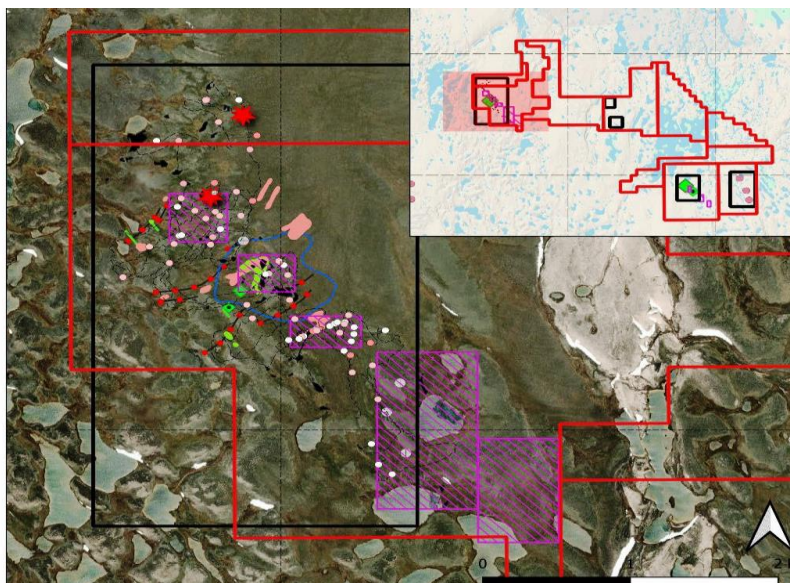
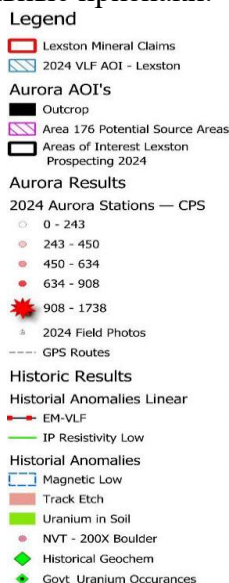


Рис. 1: Нунавутское урановое месторождение.

Кроме того, исторические данные геофизических исследований и региональное геологическое картирование выявили в этом районе значительные структурные линии, пересекающиеся с несогласием, связанным с песчаниками бассейна Телон. В структурах фундамента, как известно, присутствует гидротермальная конвекция, богатая ураном, а близость к несогласию позволяет предположить, что потенциальная урановая минерализация может находиться на относительно небольшой глубине.

Локальные геофизические аномалии совпадают с обнаруженными низкоуровневыми урановыми аномалиями. Учитывая перекрывающий их слой донных отложений, ожидается, что дальнейшие геофизические исследования позволят лучше понять структурные линии и точнее определить местоположение несогласия в пределах выявленных аномальных зон.

Aurora Geosciences— канадская компания реализует проекты по разведке полезных ископаемых в Британской Колумбии и Нунавуте, Канада

<https://www.canadianminingjournal.com/press-release>

КОМПАНИЯ BRUNSWICK EXPLORATION ВЫЯВИЛА ЗНАЧИТЕЛЬНЫЙ ПОТЕНЦИАЛ ДЛЯ ДОБЫЧИ ЛИТИЯ НА МЕСТОРОЖДЕНИИ ТИЛЛС В АНАТАКАУ-УЭСТ 17 октября 2024 г.

Участок Anatacau West является непосредственным продолжением проекта Arcadium по добыче лития в заливе Джеймс (рис. 1) за пределами ранее пробуренных пегматитов.

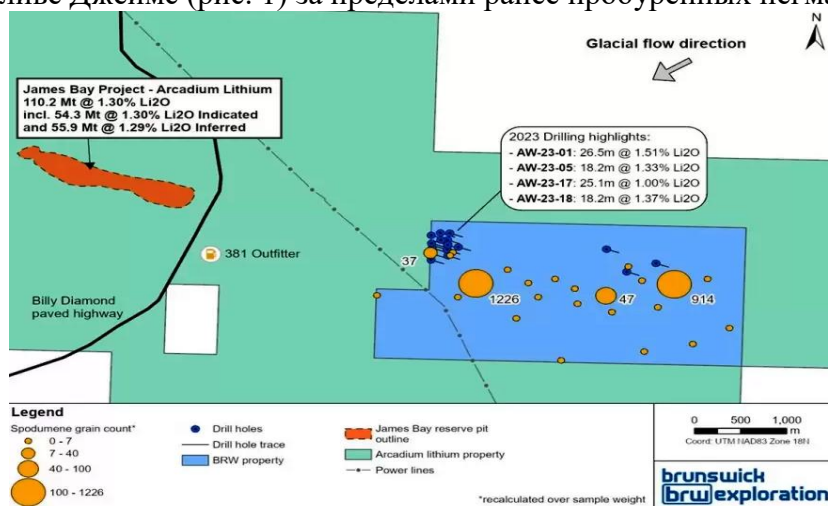


Рис. 1: Подсчет сподумена в Анатакау-Уэст

Летом 2024 года компания провела широкомасштабную кампанию по отбору проб на своем проекте «Анатакау-Уэст». Из 24 собранных образцов четыре разбросанных образца показали очень высокое содержание зерен сподумена в крупнозернистой фракции размером менее 2 мм, нормализованной до 10 кг.

Благодаря новой магнитной интерпретации данных с дронов мы считаем, что три скважины, пробуренные в 2023 году на востоке, которые показали только аномальные значения содержания лития, находились дальше к северу и за пределами основной минерализованной зоны.

Различные дайки расположены друг над другом, их толщина варьируется от 5 до 30 метров, они ориентированы с северо-северо-востока на северо-запад и сильно наклонены на 70 градусов к западу, как и пегматиты, обнаруженные в проекте Arcadium по добыче лития в заливе Джеймс.

Компания провела магнитную съёмку с помощью дрона, которая показала, что известные минерализованные дайки, богатые сподуменом, в Анатакау-Уэст находятся в пределах крупного деформационного коридора, ориентированного на юго-восток, в котором также находится

соседнее месторождение лития Arcadium James Bay (110,2 млн тонн при 1,3% Li₂O), расположенное примерно в 2,5 км к западу от границы участка Брансуик.

Brunswick Exploration — канадская геологоразведочная компания, базирующаяся в Монреале и зарегистрированная на бирже TSX-V под тикером BRW. Компания специализируется на геологоразведочных работах по добыче лития в Канаде. Компания стремительно расширяет свой портфель литиевых месторождений в Канаде и Гренландии.

<https://www.juniorminingnetwork.com/junior-miner-news/press-releases>

КОМПАНИЯ APPIA ОБЪЯВЛЯЕТ О НАЧАЛЕ АЭРОГРАВИМЕТРИЧЕСКОЙ И МАГНИТНОЙ СЪЁМКИ НА СВОЁМ МЕСТОРОЖДЕНИИ УРАН-ТОРИЕВОЙ РУДЫ В БАССЕЙНЕ АТАБАСКА, ПРОВИНЦИЯ САСКАЧЕВАН, КАНАДА

17 октября 2024

Это исследование будет проведено компанией Xcalibur Smart Mapping с использованием современной технологии Falcon Airborne Gravity Gradiometer (AGG) для дальнейшего изучения потенциала месторождений урана (рис. 1)

Цель этого аэрогеофизического исследования — с помощью гравитационной и магнитной геофизики выявить значительные литоструктурные контрасты в недрах, что позволит Appia определить ключевые аномалии, которые могут привести к обнаружению урана.

Участок «Другая сторона» расположен вдоль 40-километрового коридора, в котором находятся несколько электромагнитных (ЭМ) проводников, имеющих геологические и геофизические характеристики, схожие с другими месторождениями высокосортного урана в западной части бассейна Атабаска, такими как месторождения Triple R компании Fission Uranium Corp и Arrow компании NexGen Energy.

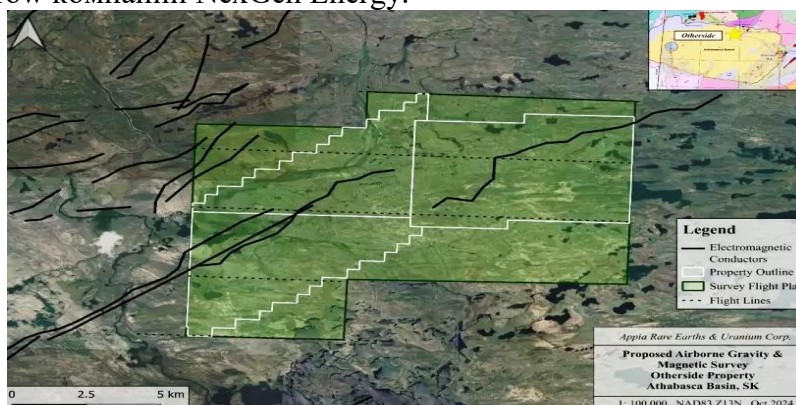


Рис. 1 План полёта авиа гравитационного градиентометра и магнитометра Appia над участком Otherside — бассейн Атабаска, Саскачеван

Месторождение «Оутсайд» имеет схожие геологические и геофизические характеристики с известными крупнотоннажными месторождениями урана высокой степени очистки в западной части бассейна Атабаска, в том числе с месторождениями «Трипл-Р» компании Fission Uranium Corp и «Эрроу» компании NexGen Energy. К таким характеристикам относятся длинные структурные коридоры, в которых находятся несколько отдельных проводников с соответствующими магнитными градиентами и зонами пониженной гравитации.

Appia — канадская компания уделяет особое внимание выявлению высококачественных редкоземельных элементов и галлия на месторождении Алсес-Лейк, а также разведке высококачественного урана в продуктивном бассейне Атабаска на своих месторождениях Отерсайд, Лоранджер, Норт-Уолластон и Истсайд.

<https://www.juniorminingnetwork.com/junior-miner-news/press-releases>

КОМПАНИЯ GOVIEX СООБЩАЕТ О ВЫСОКОЙ СТЕПЕНИ ИЗВЛЕЧЕНИЯ УРАНА НА МЕСТОРОЖДЕНИИ МУНТАНГ В ЗАМБИИ В РАМКАХ ПОДГОТОВКИ К ТЕХНИКО-ЭКОНОМИЧЕСКОМУ ОБОСНОВАНИЮ

16 октября 2024 г.

Акции GoviEx Uranium (TSXV: GXU; US-OTC: GVXXF) выросли на 17,6% в среду после того, как компания объявила, что металлургические испытания проекта Muntanga в Замбии дали положительные результаты, и компания продвигает проект к стадии технико-экономического обоснования.

Результаты показали значительное увеличение коэффициента извлечения урана по сравнению с показателями, приведёнными в техническом отчёте за 2023 год. В частности, на основных месторождениях, Мунтанга и Дибви-Ист, на долю которых приходится 80% измеренных и предполагаемых ресурсов, коэффициент извлечения составил 90% и выше.

«Благодаря высокому извлечению урана на месторождениях Мунтанг и Дибви-Ист, составляющему 90% и более, и общему низкому потреблению кислоты, эти данные повышают уверенность в технологическом решении проекта и помогают уточнить ключевые предположения и параметры для предстоящего технико-экономического обоснования», — говорится в пресс-релизе GoviEx.

Проект «Мунтанга» стал основным направлением деятельности GoviEx после того, как в июле были отозваны разрешения на добычу полезных ископаемых в рамках проекта «Мадауэла» в Нигере. Проект «Мунтанга» включает в себя три лицензии на добычу полезных ископаемых и три лицензии на разведку общей площадью 1226 кв. км.

В среду акции GoviEx торговались по 10 центов за штуку, что оценивало компанию в 81,4 миллиона долларов. В течение 52 недель акции торговались в диапазоне от 4 до 22 центов после того, как в августе достигли нового минимума из-за проблем компании в Нигере.

Уверенность в осуществимости

По словам GoviEx, новые результаты, полученные на Muntanga, демонстрируют эффективность процесса кучного выщелачивания и подтверждают работу, выполненную предыдущими владельцами проекта. Они также повысили уровень доверия к технико-экономическому обоснованию компании, которое она планирует завершить до конца года.

Испытания проводились в компании Mintek в Южной Африке с использованием шестиметровых колонн для выщелачивания серной кислотой для каждой из шести зон минерализации в рамках проекта «Мунтанга» на основе новых материалов, полученных в результате программы алмазного бурения в 2023 году. Испытания были более масштабными, чем предыдущие работы, которые в основном ограничивались двухметровыми колоннами для выщелачивания.

Как отметила компания GoviEx, месторождение Диббви-Ист было открыто после завершения предыдущих работ по испытанию скважин в 2013 году. Бурение, проведённое в период с 2021 по 2023 год, увеличило общие запасы месторождения Диббви-Ист на 60% в пересчёте на содержащуюся в руде массу. Это не только расширило месторождение, но и включило в него первичную минерализацию в дополнение к вторичной (окисленной) минерализации, которая была в центре внимания предыдущих работ по испытанию скважин.

Сосредоточьтесь на Замбии

Две лицензии на добычу полезных ископаемых, охватывающие месторождения Мунтанг, Диббви и Диббви-Ист, были приобретены у Denison Mines (TSX: DML; NYSE: DNN) в 2016 году, а лицензия на добычу полезных ископаемых, охватывающая месторождения Ньяме (север и юг) и Гваби, была приобретена у AFR годом позже.

На пяти месторождениях, расположенных на протяжении 65 км, содержится примерно 42,6 млн измеренных и предполагаемых тонн урана с содержанием 359 частей на миллион (ppm) оксида урана (U₃O₈), что составляет 33,7 млн фунтов U₃O₈, и 15 млн предполагаемых тонн с содержанием 330 частей на миллион U₃O₈, что составляет 10,9 млн фунтов U₃O₈

<https://www.northernminer.com/news/goviex-logs-strong-uranium>

КОМПАНИЯ WEEKARAUG LITHIUM ПРИСТУПИТ К СПУТНИКОВОЙ СЪЁМКЕ И ДИСТАНЦИОННОМУ ЗОНДИРОВАНИЮ В РАМКАХ СВОЕЙ СТРАТЕГИИ ПО РАЗВЕДКЕ МЕСТОРОЖДЕНИЙ ВОДОРОДА

16 октября 2024 г.

Компания Weeкарауг Lithium Ltd. (ЕГЭ: грув) ("Weeкарауг" или "компания"), канадская разведка полезных ископаемых компания, специализирующаяся на исследования и разработки, рада сообщить, что вступила в партнерство с Астер Лтд средств. ("Астер") в октябре 15- го, 2024 проведения регионального дистанционного зондирования газа обследования более 12 000 кв.. площадь в км, включая текущие заявки Weeкарауг Lithium на водород в провинции Онтарио и недавнее открытие водорода в Квебеке, позволяет дополнительно определить конкретные водородные объекты в регионе. В дополнение к освещению наших претензий на северо-восток провинции Онтарио, компания приступает к реализации агрессивного плана по захвату дополнительных земель как в Британской Колумбии, так и в Альберте, чтобы определить ключевые области, представляющие интерес для дальнейшего приобретения земли. Aster также будет использовать свои алгоритмы QDFC Predictive Fingerprint Target Mapping и искусственный интеллект, которые используют известные месторождения водорода в качестве ориентиров для определения целевых областей, имеющих схожую «спектральную» реакцию на месторождения водорода QIMC. Это позволит компании Weeкарауг разработать наилучшую возможную стратегию разведки и лучше понять перспективность региона для добычи водорода и других газов. Зона исследования охватывает основные грабены в Темискаминге.

«Сотрудничество с Aster в проведении этих исследований является началом нашей программы разведки в районе недавно обнаруженного месторождения QIMC, — сказал Марк Брэнсон, генеральный директор Weeкарауг. «Мы были настолько впечатлены этой технологией, что расширили программу, чтобы она помогла нам в поиске дополнительных месторождений водорода в Онтарио, Квебеке, Британской Колумбии и Альберте. Наша цель — создать портфель проектов по разведке водорода в нескольких провинциях.»

Aster также проведет исследования в длинноволновом инфракрасном диапазоне (LWIR) дистанционным зондированием на площади 3600 кв. км в регионе Тимискаминг с акцентом на известные кимберлиты и кобальтово-серебряную минерализацию. Опять же, применяем алгоритмы прогнозирования целевых отпечатков пальцев QDFC к нашим текущим заявкам для оценки потенциала кимберлита и кобальта / серебра.

Компания также рада сообщить о предоставлении 1 500 000 ограниченных пакетов акций (каждый из которых называется «RSU») консультанту Компании в соответствии с планом стимулирования акциями. Каждый RSU становится действительным через четыре месяца и один день после его предоставления, и все RSU (и любые обыкновенные акции, которые могут быть выпущены после их погашения) подлежат удержанию в течение четырех месяцев и одного дня в соответствии с правилами Канадской фондовой биржи и применимым законодательством о ценных бумагах.

Компания Aster Fuds Ltd. провела спектральный анализ на площади более 550 000 квадратных километров в Северной и Южной Америке, Африке, Австралии, Европе и Азии для частных и государственных геологоразведочных компаний. Спектральный анализ помогает определить наличие различных газов, минеральных, металлических, неметаллических и промышленных месторождений, в том числе нефтяных и газовых.

Weeкарауг Lithium Limited — это молодая компания, занимающаяся разведкой и разработкой месторождений, которая специализируется на выявлении, приобретении и разработке обширных природных ресурсов Канады. В настоящее время мы уделяем особое внимание разработке наших 100% принадлежащих нам месторождений Nakina Lithium и Firstbrook Hydrogen, расположенных в Северном Онтарио, Канада

<https://www.canadianminingjournal.com/press-release>