



**ФГБУ «ВИМС»**

*ИНФОРМАЦИОННЫЙ ИНТЕРНЕТ-БЮЛЛЕТЕНЬ*

**МИНЕРАЛЬНО-СЫРЬЕВЫЕ РЕСУРСЫ РОССИИ И МИРА**

**ЧЕРНАЯ (Fe, Cr, Mn, Ti, CaF<sub>2</sub> и др.) и ЦВЕТНАЯ (Mo, W, Sn, Al и др.) МЕТАЛЛУРГИЯ**

**НЕРУДНОЕ СЫРЬЕ (уголь, сланцы и др.)**

**АТОМНАЯ и РЕДКОМЕТАЛЬНАЯ ПРОМЫШЛЕННОСТЬ (U, Th, Zr, Nb-Ta, Be, Li и др.)**

**№ 282**

июль 2024 г.

*Редактор-составитель: В.В. Коротков*

## СОДЕРЖАНИЕ:

Сырье	<b>РУДНЫЕ МЕСТОРОЖДЕНИЯ РОССИИ И МИРА</b>	Стр
Fe	• КРУПНЕЙШИЕ ПРОИЗВОДИТЕЛИ ЖЕЛЕЗНОЙ РУДЫ НАРАЩИВАЮТ ПОСТАВКИ, ДАЖЕ КОГДА КИТАЙ СТАЛКИВАЕТСЯ С ПРОБЛЕМАМИ.....	4
Ni	• КАНАДСКАЯ НИКЕЛЕВАЯ КОМПАНИЯ ОБЪЯВЛЯЕТ О ПЕРВОНАЧАЛЬНОМ РЕСУРСЕ ПРОЕКТА ПО ПРОИЗВОДСТВУ СУЛЬФИДА НИКЕЛЯ DELORO.....	5
Cu Au	• ENTRÉE RESOURCES ОБЪЯВЛЯЕТ О РЕЗУЛЬТАТАХ БУРЕНИЯ НА ОУУ TOLGOI В МОНГОЛИИ.....	6
Cu Au	• PAN GLOBAL RESOURCES ПЕРЕСЕКАЕТ 1,22 Г/Т ЗОЛОТА И 0,46% МЕДИ, УВЕЛИЧИВАЯ МИНЕРАЛИЗАЦИЮ В КАНЬЯДЕ HONDA DISCOVERY, ПРОЕКТ ESCACENA, ЮЖНАЯ ИСПАНИЯ.....	7
Cu Au	• ФАТНОМ NICKEL ПРЕДОСТАВЛЯЕТ ОБНОВЛЕНИЕ ДЛЯ РАЗВЕДКИ ОЗЕРА ГОЧАГЕР.....	8
Ni	• РОСГЕОЛОГИЕЙ ЗА ПОСЛЕДНИЕ 13 ЛЕТ ОТКРЫТО 13 МЕСТОРОЖДЕНИЙ.....	9
Fe	• ПРОЕКТ RIO TINTO ПО ДОБЫЧЕ ЖЕЛЕЗНОЙ РУДЫ В ГВИНЕЕ ПОЛУЧИЛ ВСЕ НЕОБХОДИМЫЕ ОДОБРЕНИЯ.....	10
Pb	• ПОСЛЕ ТРЕХ ЛЕТ ЭКСПОРТА КИТАЮ ТЕПЕРЬ НЕ ХВАТАЕТ СВИНЦА.....	10
Cu	• ERO COPPER И VALE ЗАКЛЮЧАЮТ СОГЛАШЕНИЕ ПО БРАЗИЛЬСКОМУ ПРОЕКТУ FURNAS.....	12
Cu Ni	• SOLARIS ОЦЕНИВАЕТ ВНУТРЕННИЕ РЕСУРСЫ ДЛЯ ПРОЕКТА WARINTZA.....	13
Cu Ni	• РАСШИРЕННЫ ПРЕТЕНЗИИ BLUE LAKE Cu Ni Pt Pd.....	13
Cu Au	• КАСКАДИЯ ПЕРЕСЕКАЕТ 106 М ПОРФИРОВОЙ МИНЕРАЛИЗАЦИИ С СОДЕРЖАНИЕМ 0,37% МЕДИ И 0,22 Г / Т ЗОЛОТА (0,52% ЭКВ.).....	14
Cu Zn	• НА КОЛЫМЕ ЗА ПОЛГОДА СОКРАТИЛОСЬ ПРОИЗВОДСТВО МЕДИ, ЦИНКА И СВИНЦА..	15
Cu Zn	• СВЫШЕ 160 МЛРД РУБЛЕЙ ИНВЕСТИРОВАНО В ГЕОЛОГОРАЗВЕДКУ ЯКУТИИ ЗА ЧЕТЫРЕ ГОДА.....	15
Cu Au	• SORRENTO RESOURCES РАСШИРЯЕТ МЕДНО-ЗОЛОТОЙ ПРОЕКТ LORD BARON, НЬЮФАУНДЛЕНД.....	15
Cu Au	• ИЗЫСКАНИЯ ZTEM НА МЕДНО-ЗОЛОТОМ ПРОЕКТЕ KLIYUL - PACIFIC RIDGE РЕАЛИЗУЕТ ТРИ МЕДНО-ЗОЛОТЫХ ПОРФИРОВЫХ ПРОЕКТА.....	16
Pb Zn	• PAN GLOBAL RESOURCES НАЧИНАЕТ РАЗВЕДКУ ВЫСОКОПРИОРИТЕТНОЙ ЦЕЛИ BRAVO В ПРОЕКТЕ ESCACENA, ЮЖНАЯ ИСПАНИЯ.....	19
Fe Mn	• НА 17,3% СНИЗИЛАСЬ ОТГРУЗКА ЖЕЛЕЗНОЙ И МАРГАНЦЕВОЙ РУДЫ ИЗ ЕАО.....	19
Fe	• ИЮНЬСКАЯ ДОБЫЧА ЖЕЛЕЗНОЙ РУДЫ В КАЗАХСТАНЕ УВЕЛИЧИЛАСЬ НА 23,3%.....	20
Cu	• ARIZONA METALS ПЕРЕСЕКАЕТ 65,2 М ПРИ 4,0% CUEQ ПРИ БУРЕНИИ KAY MINE.....	20
Cu	• SANDFIRE RESOURCES AMERICA СООБЩАЕТ О МЕСТОРОЖДЕНИЯХ НА ПРОЕКТЕ BLACK BUTTE COPPER.....	20
Cu	• КОМПАНИЯ DORÉ COPPER MINING ПОДТВЕРЖДАЕТ МИНЕРАЛИЗАЦИЮ МЕДИ НА ЮГО-ЗАПАДНОМ УЧАСТКЕ CEDAR BAY.....	21
Ni Cu	• GLOBAL ENERGY METALS ОБЪЯВЛЯЕТ О НАЧАЛЕ БУРЕНИЯ В ПРОЕКТЕ RANA NICKEL-COPPER-COBALT, НОРВЕГИЯ.....	22
Ni Cu	• DOUBLEVIEW СООБЩАЕТ О ПЕРВОНАЧАЛЬНОЙ ОЦЕНКЕ МИНЕРАЛЬНЫХ РЕСУРСОВ.....	24
Cu	• МЕДЬ ФАРАДЕЯ ПЕРЕСЕКАЕТСЯ С 0,62% МЕДИ НА ПРОТЯЖЕНИИ 29,08 МЕТРОВ В PRADA BRECCIA В РАЙОНЕ AMERICAN EAGLE.....	25
Cu Mo	• BRIXTON METALS - ПРОГРАММА БУРЕНИЯ 2024 ГОДА НА СВОЕМ ПРОЕКТЕ THORN С СОДЕРЖАНИЕМ 1467,73 М МЕДИ-ЗОЛОТА-СЕРЕБРА-МОЛИБДЕНА. ....	26
Cu Mo	• SUN PEAK METALS - ПЕРВЫЕ РЕЗУЛЬТАТЫ В РАМКАХ ПРОГРАММЫ БУРЕНИЯ 2024 ГОДА.....	27
Cu	• MANNING VENTURES ДОБЫВАЕТ ДО 4,77% CU В ПРОЕКТЕ COPPER HILL, НЕВАДА, США.....	29
Cu	• KINCORA COPPER ОБЪЯВЛЯЕТ О ПРОВЕДЕНИИ ГЕОФИЗИЧЕСКИХ ИССЛЕДОВАНИЙ ANT И GRAVITY В РАМКАХ ПРОЕКТА NYNGAN.....	30
Cu Au	• SOUTH PACIFIC METALS ЗАПУСКАЕТ ПРОГРАММУ РАЗВЕДКИ В 2024 ГОДУ НА ЗОЛОТО-МЕДНОМ ПРОЕКТЕ ANGA В ПАПУА-НОВОЙ ГВИНЕЕ.....	32
Cu Au	• METALS ONE НАЧНЕТ БУРЕНИЕ НА ПРОЕКТЕ RANA NI -CU-CO В НОРВЕГИИ.....	33
Zn	• INZINC MINING ПРЕДОСТАВЛЯЕТ ИНФОРМАЦИЮ О РАЗВЕДКЕ НА ПРОЕКТЕ INDY В ЦЕНТРАЛЬНОЙ ЧАСТИ БРИТАНСКОЙ КОЛУМБИИ.....	34
Zn	• НА ГРП В ХАБАРОВСКОМ КРАЕ НАПРАВЯТ 10,6 МЛРД РУБЛЕЙ ИЗ ФЕДЕРАЛЬНОГО БЮДЖЕТА.....	35
Cu	• 885 ТОНН МЕДИ ПРОИЗВЕЛО «РУСОЛОВО» ЗА ПОЛГОДА.....	35
<b>НЕРУДНЫЕ МЕСТОРОЖДЕНИЯ РОССИИ И МИРА</b>		
Ug	• 179 ТЫСЯЧ ТОНН УГЛЯ ИЗВЛЕКЛИ УГОЛЬЩИКИ МАГАДАНСКОЙ ОБЛАСТИ В ЯНВАРЕ-ИЮНЕ.....	36
P	• КОМПАНИЯ FIRST PHOSPHATE ОБНАРУЖИЛА ТРИ ЗОНЫ ВЫСОКОГО КАЧЕСТВА НА ПРОЕКТЕ BÉGIN-LAMARCHE.....	36
Ug	• МИРОВОЙ СПРОС НА УГОЛЬ ОСТАНЕТСЯ СТАБИЛЬНЫМ ДО 2025 ГОДА — МЭА.....	36

<b>B</b>	• ДАЛЬНЕГОРСКИЙ ГОК В ПЕРВОМ ПОЛУГОДИИ НАРАСТИЛ ВЫПУСК БОРНОЙ КИСЛОТЫ ДО 51,6 ТЫСЯЧ ТОНН.....	38
	<b>ТЕХНОЛОГИИ, МЕТОДЫ, МЕТОДИКИ.</b>	
<b>Cu</b>	• BARRICK ИСПОЛЬЗУЕТ ТЕХНОЛОГИЮ FLEET SPACE ДЛЯ ПРОДВИЖЕНИЯ РАЗВЕДКИ МЕДИ В РЕКО DIQ.....	40
	• УЧЕНЫЕ ОБНАРУЖИЛИ, ЧТО "ТЕМНЫЙ КИСЛОРОД" ВЫРАБАТЫВАЕТСЯ МЕТАЛЛАМИ МОРСКОГО ДНА.....	40
<b>Au</b>	• ОСОБЕННОСТИ ОСВОЕНИЯ НЕДР МЕТОДОМ КУЧНОГО ВЫЩЕЛАЧИВАНИЯ ОБСУДИЛИ НА МАЙНЕКС ДВ.....	41
	<b>РОССИЙСКАЯ И МИРОВАЯ МЕТАЛЛУРГИЯ.</b>	
<b>Fe</b>	• VALE В ТЕЧЕНИЕ ГОДА БУДЕТ ДОБЫВАТЬ НИЗКОУГЛЕРОДИСТОЕ ЖЕЛЕЗО В БРАЗИЛИИ, США И НА БЛИЖНЕМ ВОСТОКЕ.....	43
	<b>АТОМНАЯ И РЕДКОМЕТАЛЛЬНАЯ ПРОМЫШЛЕННОСТЬ РОССИИ И МИРА</b>	
<b>U</b>	• ГЛАВНЫЙ ПОСЛАННИК ТУРЦИИ НАПРАВЛЯЕТСЯ В НИГЕР.....	44
<b>U</b>	• AERO ENERGY ОБНАРУЖИЛА НОВУЮ МИНЕРАЛИЗАЦИЮ НА ПОВЕРХНОСТИ И ОПРЕДЕЛИЛА ЦЕЛИ БУРЕНИЯ В РАМКАХ ПРОЕКТА SUN DOG БЛИЗ УРАН-СИТИ, САСКАЧЕВАН.....	45
<b>U</b>	• ATOMIC MINERALS ОПРЕДЕЛЯЕТ ЦЕЛИ РАЗВЕДКИ В ПРОЕКТЕ ARCHIE LAKE, К ЮГУ ОТ БАСЕЙНА АТАБАСКА, САСКАЧЕВАН, КАНАДА.....	46
<b>U</b>	• FISSION URANIUM СООБЩАЕТ О ЗНАЧИТЕЛЬНОМ УВЕЛИЧЕНИИ РЕСУРСОВ И УСПЕШНОМ БУРЕНИИ.....	47
<b>Rzm</b>	• RESOURO РЕКЛАМИРУЕТ РЕСУРСЫ РЕДКОЗЕМЕЛЬНЫХ ЭЛЕМЕНТОВ В ПРОЕКТЕ TIROS В БРАЗИЛИИ.....	48
<b>Ge</b>	• ЦЕНА СТРАТЕГИЧЕСКОГО ГЕРМАНИЯ В КИТАЕ ДОСТИГЛА РЕКОРДНО ВЫСОКОГО УРОВНЯ ИЗ-ЗА ВОЗМОЖНЫХ ГОСУДАРСТВЕННЫХ ЗАКУПОК.....	49
<b>U</b>	• PANTHER MINERALS ЗАКЛЮЧАЕТ СОГЛАШЕНИЕ О ПРИОБРЕТЕНИИ УРАНОВОЙ СОБСТВЕННОСТИ HUBER HEIGHTS, ОКРУГ ЭЛКО, НЕВАДА.....	49
<b>Rzm</b>	• SEARCHLIGHT RESOURCES СООБЩАЕТ ОБ АНОМАЛЬНЫХ РЕЗУЛЬТАТАХ ММИ ПО УРАНУ И РЕДКОЗЕМЕЛЬНЫМ ЭЛЕМЕНТАМ В ПРОЕКТЕ "ОЗЕРО КУЛИК".....	50
<b>U</b>	• AERO ENERGY НАЧИНАЕТ БУРЕНИЕ НА УРАНОВОМ ПРОЕКТЕ SUN DOG, САСКАЧЕВАН.....	52
<b>U</b>	• SNOW LAKE RESOURCES ПРЕДОСТАВЛЯЕТ ОБНОВЛЕННУЮ ИНФОРМАЦИЮ О РАЗВЕДКЕ УРАНОВОГО ПРОЕКТА В ДОЛИНЕ ЭНГО.....	53
<b>U</b>	• КОМПАНИЯ PREMIER AMERICAN URANIUM НАМЕТИЛА НЕСКОЛЬКО ЦЕЛЕЙ ДЛЯ БУРЕНИЯ НА ПРОЕКТЕ SEVOLLETA, НЬЮ-МЕКСИКО.....	54
<b>Li</b>	• РОССИЙСКАЯ КОМПАНИЯ АХИОНИТ НАМЕРЕНА ДОБЫВАТЬ ЛИТИЙ В ЧИЛИ.....	56

## РУДНЫЕ МЕСТОРОЖДЕНИЯ РОССИИ И МИРА

### ТЕМЫ:

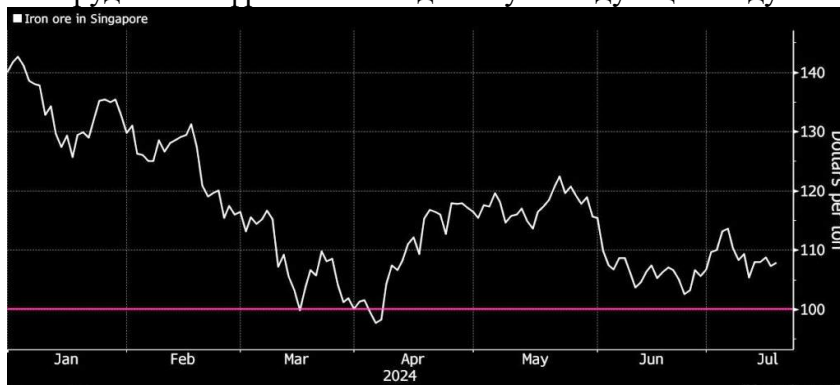
*Недропользование, МСБ, ГРР, описание месторождений, технологии освоения и переработки, инвестпроекты.*

### КРУПНЕЙШИЕ ПРОИЗВОДИТЕЛИ ЖЕЛЕЗНОЙ РУДЫ НАРАЩИВАЮТ ПОСТАВКИ, ДАЖЕ КОГДА КИТАЙ СТАЛКИВАЕТСЯ С ПРОБЛЕМАМИ

17 июля 2024 г.

Крупнейшие в мире производители железной руды выбрасывают много грязи, добавляя тонны сталелитейного сырья на морской рынок, даже когда крупнейший потребитель Китай борется с подтачивающим спрос имущественным кризисом.

ВНР Group Ltd. в среду сообщила о рекордном производстве за финансовый год по июнь, в то время как объем производства бразильского конкурента Vale SA во втором квартале превзошел ожидания, укрепив его уверенность в достижении верхнего предела годового прогноза. Во вторник Rio Tinto Group сообщила о квартальном росте поставок и подтвердила, что новый гигантский рудник в Африке начнет добычу в следующем году.



Железная руда является одним из основных сырьевых товаров с худшими показателями за год: она подешевела почти на четверть, поскольку имущественный кризис в Китае затягивается, несмотря на многочисленные раунды государственной поддержки. В то время как операции крупнейших производителей железной руды остаются чрезвычайно прибыльными, учитывая их чрезвычайно низкие производственные затраты, спад вызвал предположения о том, что менее эффективные добытчики могут оказаться под давлением.

Во вторник Rio охарактеризовала внутренний спрос Китая как “приглушенный”, отметив, что производство стали в стране в период с апреля по май сократилось на 5% в годовом исчислении, несмотря на рост экспорта сплава. Данные, собранные Bloomberg, показывают, что с начала года импорт железной руды превысил прошлогодние темпы, при этом запасы в портах выросли до максимума с 2022 года, что свидетельствует об обильных поставках.

“Мы видим хорошую долгосрочную ценность акций Rio, хотя мы обеспокоены риском снижения цен на железную руду”, - отметил в заметке аналитик Jefferies LLC Кристофер Лафемина. Ожидается, что цены упадут в этом полугодии, хотя Рио должен быть защищен от худшего, учитывая воздействие меди и алюминия на горнодобывающую промышленность. сказал он.

Оценивая Vale на “покупку”, LaFemina сказала, что цены на железную руду связаны с риском, но низкая цена акций компании означает, что она “недорогая” в долгосрочной перспективе.

Фьючерсы на железную руду упали на 1,4% до \$ 105,90 за тонну в Сингапуре по состоянию на 14:19 по местному времени после падения более чем на 1% во вторник.

Правительство Австралии прогнозирует, что экспорт железной руды в стране вырастет с 893 млн тонн в этом году до 940 млн в 2026 году, в то время как экспорт Бразилии за тот же период вырастет с 390 млн до 440 млн. Две страны доминируют на рынке, а квартет крупных

добытчиков включает Rio, BHP, Vale, а также Fortescue Ltd. Цены упадут в среднем до 96 долларов за тонну в этом году и 77 долларов к 2026 году, говорится в отчете Канберры.

<https://www.mining.com/web/iron-ore-majors-ramp>

## КАНАДСКАЯ НИКЕЛЕВАЯ КОМПАНИЯ ОБЪЯВЛЯЕТ О ПЕРВОНАЧАЛЬНОМ РЕСУРСЕ ПРОЕКТА ПО ПРОИЗВОДСТВУ СУЛЬФИДА НИКЕЛЯ DELORO

18 июля 2024 г.

Проект Deloro по производству сульфида никеля расположен в самом сердце плодовитого горнорудного лагеря Тимминс-Кокрейн в Онтарио, Канада.

*Оценка минеральных ресурсов Deloro.*

Для первоначальной оценки минеральных ресурсов было проведено в общей сложности 8242 метра колонкового бурения в 22 буровых скважинах для расчета минеральных ресурсов по двум категориям, как показано в таблице 1 ниже. Предполагаемые ресурсы составили 357 млн тонн с содержанием Ni 0,25%, что составляет в общей сложности 885 тыс. тонн содержащегося никеля, а Указанные ресурсы составили 81 млн тонн с содержанием Ni 0,25%, что составляет в общей сложности 202 тыс. тонн содержащегося никеля. Было использовано предельное содержание Ni 0,10%. Примеры оценки ресурсов в разрезе и блочной модели представлены на рисунках 1, 2 ниже.

Табл. 1

Оценка минеральных ресурсов (ресурсы в карьере)  
для проекта по производству сульфида никеля в Делоро, Онтарио

ДОМЕН	КЛАСС	млн т	Ni %	Co %	Fe %	Cr %	Pd г/т	Pt г/т	Ni тыс. т	Co тыс. т	Fe млн т	Cr тыс. т
Главная	Указанные	81.3	0.25	0.011	5.2	0.24	0.0029	0.0045	201.8	8.6	4.2	193.6
	Предполагаемые	357.5	0.25	0.011	5.2	0.23	0.0040	0.0053	885.4	38.0	18.6	835.4

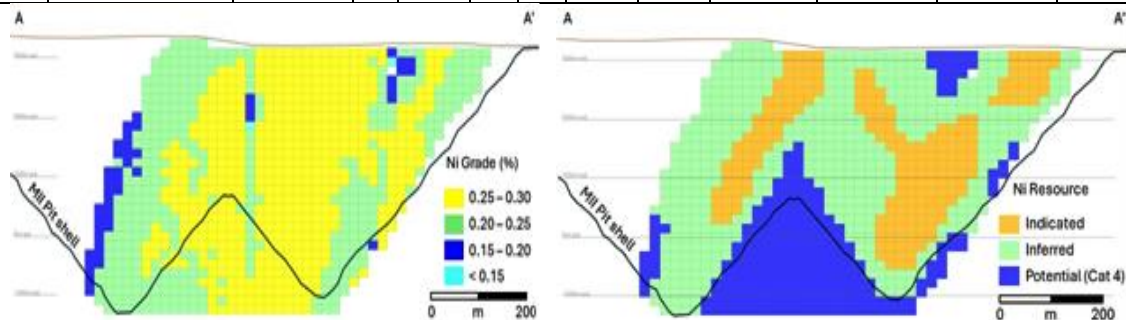


Рис. 1

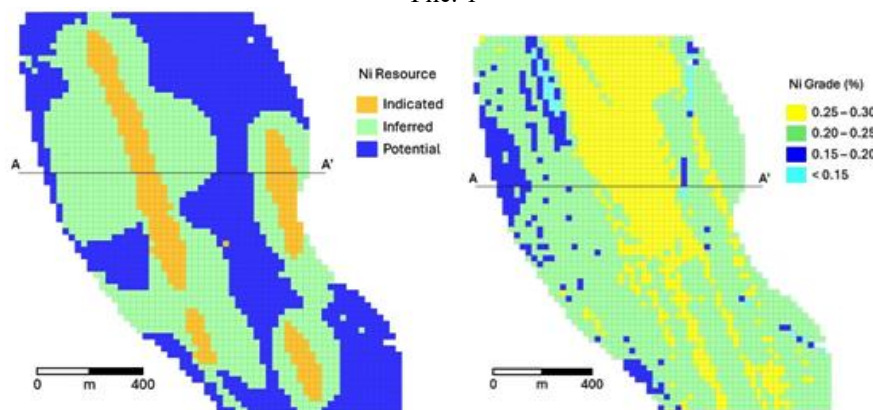


Рис. 2

*Canada Nickel* основана на своем флагманском проекте Crawford по добыче сульфида никель-кобальта, принадлежащем на 100% компании Crawford, в самом сердце продуктивного горнорудного комплекса Тимминс-Кокрейн.

<https://www.juniorminingnetwork.com/junior-miner-news/press-releases>



## ENTRÉE RESOURCES ОБЪЯВЛЯЕТ О РЕЗУЛЬТАТАХ БУРЕНИЯ НА ОУУ ТОЛГОИ В МОНГОЛИИ.

18 июля 2024 г.

Entrée Resources Ltd. (TSX: ETG; OTCQB: ERLFF) – предоставляет результаты бурения в рамках программ 2022 и 2023 годов на месторождении Хьюго Норт (“HNE”) на территории совместного предприятия Entrée / Оуу Толгой в Монголии.

Недавно полученные значительные интервалы минерализации из программ бурения HNE 2022 и 2023 годов показаны на рисунках 1 и 2.

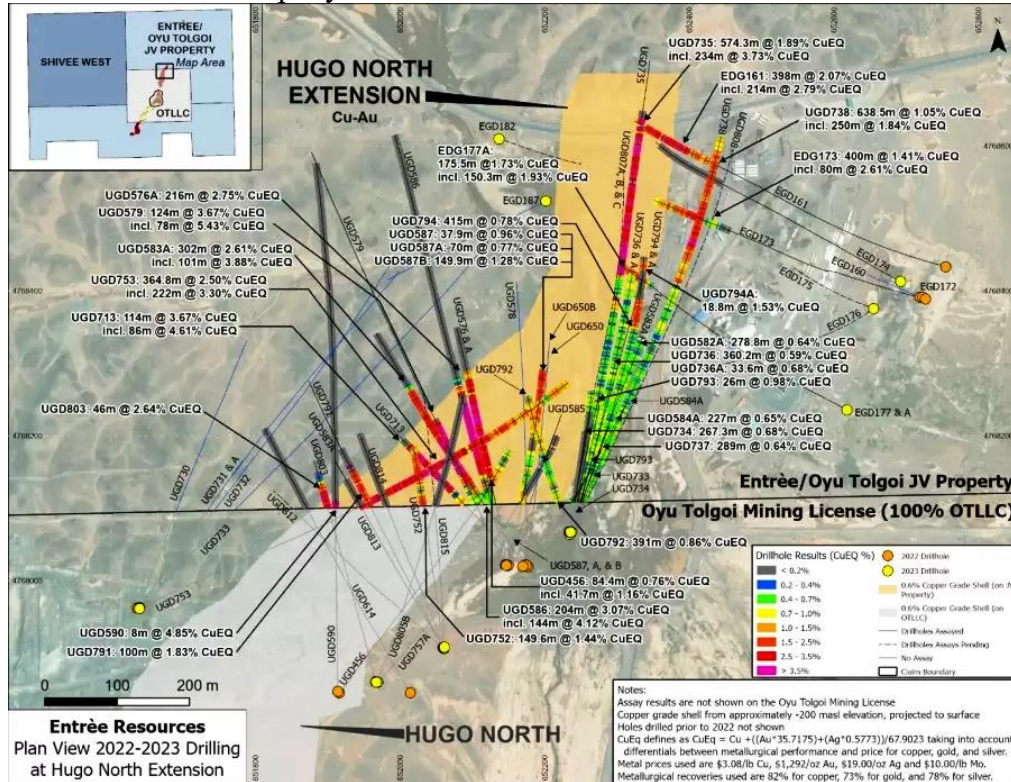
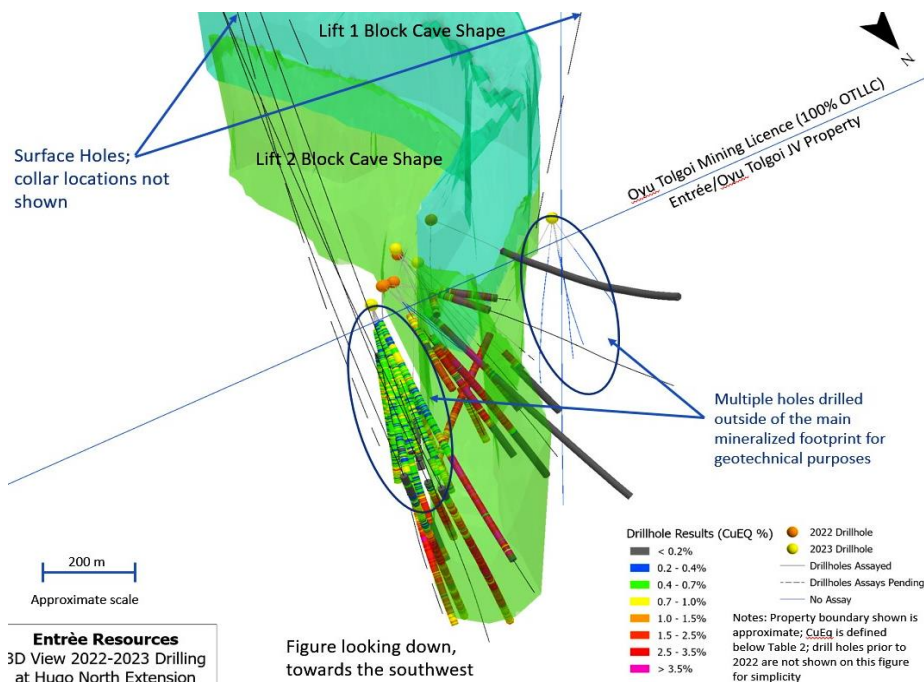


Рис. 1: План бурения на месторождении HNE в 2022 и 2023 годах



Скважины, пробуренные в минерализованном порфире, пересекались преимущественно филлитовым и измененным калием кварцевым монцодиоритом, прорезанным редкими

интервалами неминерализованных биотит-гранодиоритовых даек (обычно шириной бурения менее 10 м). Общее содержание сульфидов варьируется, но в среднем составляет около 5% и состоит из смеси халькопирита, борнита и пирита, находящихся в кварцевом штокверке и вкрапленной форме. Некоторые из индивидуальных анализов самого высокого качества (от 5% до 10% CuEq) часто проводятся в гидротермальных брекчиях, содержащих до 10% рассеянного и крупнозернистого борнита и халькопирита.

Буровые скважины за пределами минерализованного участка HNE, как правило, пересекали переслаивающуюся толщу игнимбрита и авгитового базальта с различным количеством продвинутых глинистых и филлических изменений. Минерализация изменчива, но состоит примерно из 3% сульфидов, состоящих из смеси пирита и халькопирита.

В 2023 году продолжались региональные геологоразведочные работы с использованием IP / удельного сопротивления, 3D-моделирования и бурения, сосредоточенных на перспективах Железной дороги и Улан-Худ. Для других проектов, таких как inducing Airstrip, Ductile Shear, East Bumbat Ulaan, Castle Rock, Southeast IP и West Mag, было завершено 3D-моделирование и интеграция данных. На месторождениях Улан-Худ и Железнодорожные перспективы было завершено семь скважин общей протяженностью 5143,5 м.

В течение 2024 года OTLLC завершит дополнительные геологоразведочные работы на территории совместного предприятия, включая 4 скважины в Бумбат-Улаане; гравитационные и CSAMT-геофизические исследования, за которыми последуют 2 скважины в Херуга-Вест и Саут; одна глубокая скважина в Улан-Худе; отбор проб почвы и гравитационные и CSAMT-геофизические исследования, за которыми последует глубокое бурение к северу от Hugo North Extension.

***Entrée Resources Ltd.** - канадская горнодобывающая компания с уникальной долей участия в совместном предприятии в значительной части одного из крупнейших в мире медно-золоторудных проектов – проекта Ойу Толгой в Монголии. Проект Ойу Толгой включает в себя два отдельных земельных участка: лицензию на добычу Ойу Толгой, которой владеет партнер Entrée по совместному предприятию OTLLC, и собственность Entrée / Ойу Толгой JV, которая является партнерством Entrée и OTLLC. Rio Tinto владеет 66% OTLLC и является менеджером по операциям в Ойу Толгой.*

<https://www.juniorminingnetwork.com/junior-miner-news/press-releases>

**PAN GLOBAL RESOURCES ПЕРЕСЕКАЕТ 1,22 Г/Т ЗОЛОТА И 0,46% МЕДИ, УВЕЛИЧИВАЯ МИНЕРАЛИЗАЦИЮ В КАНЬЯДЕ HONDA DISCOVERY, ПРОЕКТ ESCACENA, ЮЖНАЯ ИСПАНИЯ**

18 июля 2024 г.

Медная минерализация типа VMS и золоторудная минерализация в виде многослойных жил, связанная с 3-километровой совпадающей гравитационной мишенью и электромагнитной мишенью на вертолете.

Последнее бурение подтверждает, что медно-золотое оруденение продолжает снижаться к северу, причем более высокие уровни совпадают с гравитационной аномалией.

Расположение скважин показано на рисунке 1 ниже.

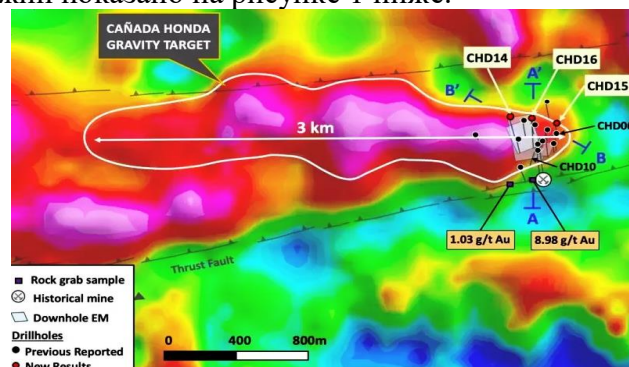


Рис. 1

Три новые скважины были пробурены вдоль северной границы гравитационного месторождения, подтверждая продолжение снижения минерализации к северу, включая



множественные пересечения с месторождениями золота. Содержание меди, по-видимому, снижается по мере удаления от гравитационной аномалии. Скважинные электромагнитные исследования ("DHEM"), завершённые на всех трех буровых скважинах, указывают на потенциальное повышение уровня сульфидной минерализации и совпадают с моделируемой гравитационной целью, что соответствует более высокому содержанию меди и золота в предыдущем бурении. Следующие три запланированных буровых скважины будут протестированы на более высокое распространение минерализации на запад в соответствии с результатами бурения и геофизическими данными (рис. 2).

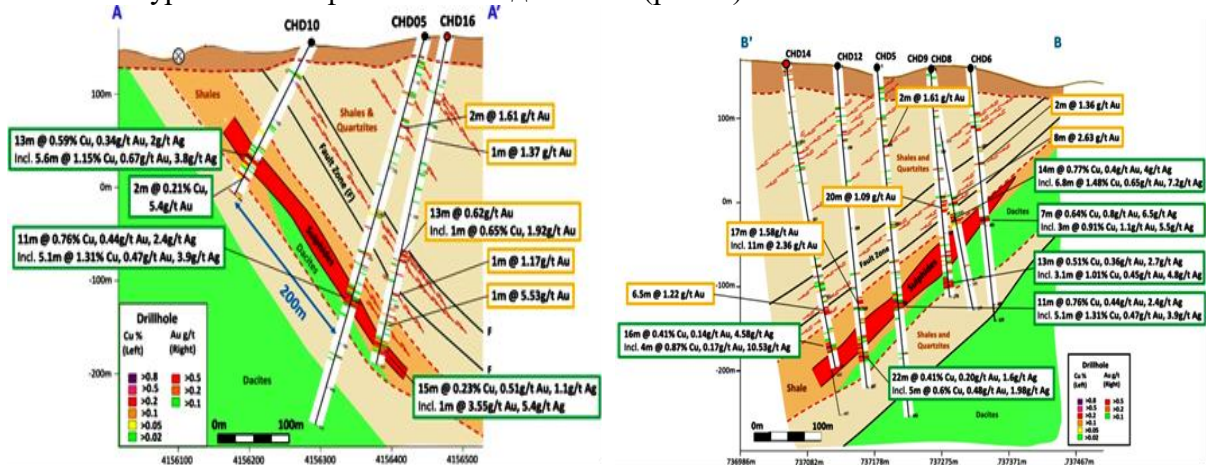


Рис. 2

*Pan Global Resources Inc.* - флагманский проект компании *Escacena* расположен в богатом пиритном поясе Иберийских островов на юге Испании. В рамках проекта *Escacena Pan Global* открывает месторождения медь-олово-серебро в Ла-Романе и медь-золото в Каньяда-Хонде, а также ряд других перспективных объектов, в том числе Браво, Барбасена, Эль-Посо, Северная Романа, Сан-Пабло, Зарсита, Хорнитос, Ла-Яроса, Глубокая Романа и Кортихо.

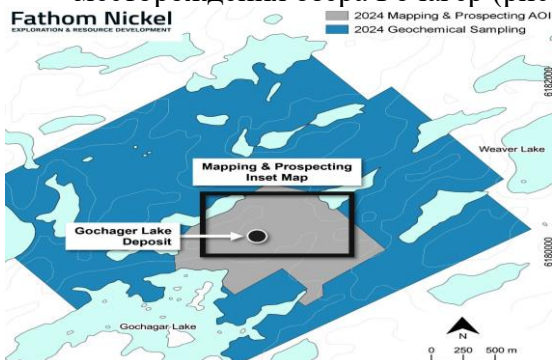
<https://www.juniorminingnetwork.com/junior-miner-news/press-releases>

## ФАТНОМ NICKEL ПРЕДОСТАВЛЯЕТ ОБНОВЛЕНИЕ ДЛЯ РАЗВЕДКИ ОЗЕРА ГОЧАГЕР

18 июля 2024 г.

### Основные моменты:

- Оценка геохимических результатов и сверка с данными керна при бурении
- Согласованы типы пород, выходящих на поверхность, с литологией недр, определенной на сегодняшний день методом бурения Fathom.
- Уникальные минеральные ассоциации, обнаруженные в кернах (в частности, повышенное содержание хрома), встречающиеся в тесной ассоциации с минерализованным габбро различной текстуры, были обнаружены в поверхностных обнажениях вблизи месторождения озера Гоцагер (рис. 2).



[https://images.newsfilecorp.com/files/7843/216983\\_4b9eadd80453a8c0\\_001full.jpg](https://images.newsfilecorp.com/files/7843/216983_4b9eadd80453a8c0_001full.jpg)

Рис. 1 - Территория, охваченная геологическим картографированием и геохимией почвы



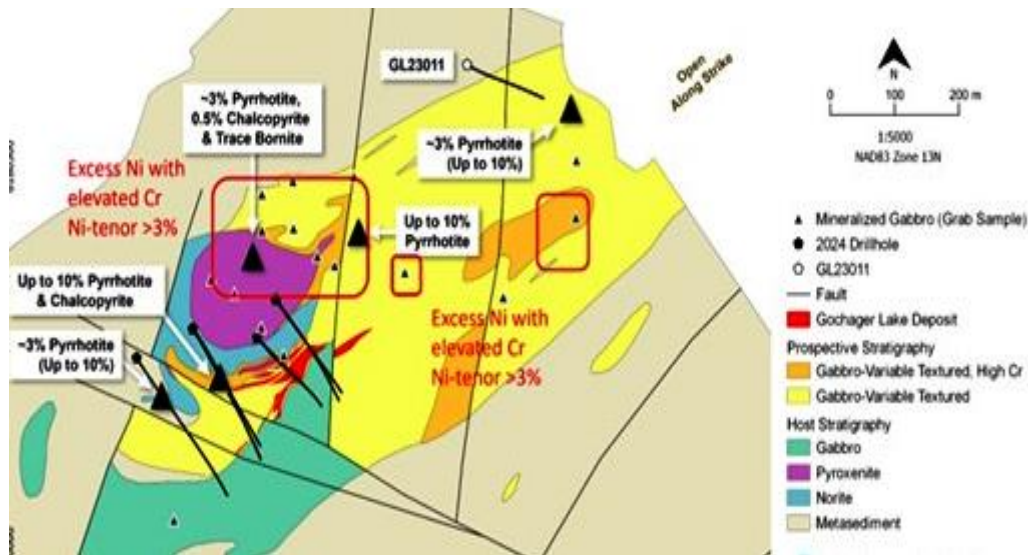


Рис. 2 - Геологическая карта района месторождения озера Гочагер

Схема месторождения озера Гочагер основана на минерализованном габбро, как определено в ходе бурения Fathom 2023-2024 и прогнозируется на поверхность. Исключением является изолированный участок на востоке, который основан на минерализации, обнаруженной в исторической буровой скважине I-17, пробуренной в 1967 году.

Пироксенитное месторождение с повышенным содержанием никеля является новым объектом разведки. В литологии месторождения озера Гочагер мы распознаем линзы пироксенита.

Высокие значения Cr, обнаруженные в минерализованном габбро с переменной текстурой в Гочагере, являются геохимическим сигналом, который мы теперь постоянно распознаем. Это необычный геохимический сигнал в мафических интрузиях и, возможно, уникальный для Гочагера.

*Fathom Nickel Inc.* - портфель из трех высококачественных геологоразведочных проектов, расположенных в плодотворном Трансгудзоновом коридоре в Саскачеване: 1) проект Альберт-Лейк, площадью более 90 000 га, на территории которого располагался исторический рудник Роттенстоун I (добыто 28 724 тонны при содержании 3,3% Ni, 1,8% Cu, 9,63 г / т 3E (Pd-Pt + Au) 1965-1969 гг.), и 2) проект Гочагер-Лейк площадью более 22 000 га, который находится в стадии разработки. вмещает исторический карьерный ресурс, не соответствующий стандарту NI43-101, состоящий из 4,3 млн тонн с содержанием 0,295% Ni и 0,081% Cu<sub>2</sub>, и 3) Проект Friesen Lake площадью более 10 000 га, расположенный в 40 км к юго-западу от исторического рудника Rottenstone и в 30 км к северо-западу от исторического месторождения Gochager Lake.

<https://www.juniorminingnetwork.com/junior-miner-news/press-releases>

## РОСГЕОЛОГИЕЙ ЗА ПОСЛЕДНИЕ 13 ЛЕТ ОТКРЫТО 13 МЕСТОРОЖДЕНИЙ

18.07.2024

По сообщению Росгеологии, с 2011 г. компанией открыто 13 месторождений твердых полезных ископаемых. Среди них 2 месторождения урана, месторождения редкоземельных металлов Отбойное, Чуктукон, Северный и Южный Томтор, крупнейшее российское месторождение высококачественного каолина Коскольское.

Данные открытия обеспечили существенный прирост ресурсов, составивший 366,6 млн т каолина, 3,976 млн т редкоземельных металлов, 659,9 тыс. т ниобия, 389 тыс. т цинка, 192 тыс. т меди, 12,9 тыс. т урана, 1,9 тыс. т серебра и 227,8 т золота.

По словам руководителя блока геологии и развития компании, результативность геологоразведки возросла к 2023 г. до 58,8% при средних мировых показателях в 10%.

В ближайшие 2 года Росгеология прогнозирует открытие еще 10 месторождений твердых полезных ископаемых.

[https://catalogmineralov.ru/news\\_rosgeologiy\\_za\\_poslednie\\_13 лет\\_otkryito\\_13.html](https://catalogmineralov.ru/news_rosgeologiy_za_poslednie_13 лет_otkryito_13.html)

## ПРОЕКТ RIO TINTO ПО ДОБЫЧЕ ЖЕЛЕЗНОЙ РУДЫ В ГВИНЕЕ ПОЛУЧИЛ ВСЕ НЕОБХОДИМЫЕ ОДОБРЕНИЯ

18.07.2024

Как сообщает агентство Reuters, компания Rio Tinto во вторник отметила, что ее крупный проект по добыче африканской железной руды в Гвинее, который она разрабатывает совместно с китайским консорциумом, получил все регулирующие разрешения, в том числе от местных и китайских правительств.

Проект Simandou, имеющий сложную структуру собственности, на протяжении многих лет откладывался из-за юридических споров, политических изменений на местном уровне, а также сложности и стоимости 600 км железной дороги и порта, которые необходимо построить для экспорта руды из шахт на юго-востоке страны.

Глобальная горнодобывающая компания Rio Tinto владеет двумя из четырех участков добычи Simandou в рамках своего совместного предприятия Simfer с китайской Chalco Iron Ore Holdings (CIOH) и правительством Гвинее. Rio Tinto принадлежит 53% акций, а CIOH — остальная часть.

Chalco Iron Ore Holdings на 75% принадлежит Aluminum Corporation of China (601600.SS), открывается новая вкладка, а на 20% — Baowu Steel Group.

Гигантский железорудный проект Simandou в Гвинее, который должен стать крупнейшим в мире и самым высококачественным новым рудником железной руды, начнет производство к концу 2025 года и добавит годовой объем производства около 120 миллионов метрических тонн высококачественной железной руды после выхода на полную мощность.

Rio Tinto выделила 800 миллионов долларов на свою долю в разработке в 2023 году и около 2 миллиардов долларов в год в 2024 и 2025 годах.

REUTERS

## ПОСЛЕ ТРЕХ ЛЕТ ЭКСПОРТА КИТАЮ ТЕПЕРЬ НЕ ХВАТАЕТ СВИНЦА

21 июля 2024 г.

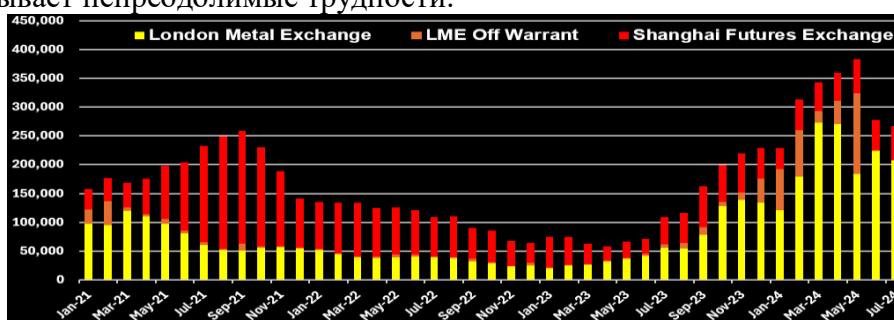
С начала июня мировой рынок свинца раздвоился: цены на Шанхайской фьючерсной бирже (ShFE) значительно опережают Лондонскую биржу металлов (LME).

Трехмесячный опережающий показатель LME в мае достиг двухлетнего максимума в 2359 долларов за метрическую тонну, но с тех пор восстановился до 2190 долларов и сейчас вырос всего на 4,3% по сравнению с началом года.

Эквивалентная цена в Шанхае выросла до шестилетних максимумов и выросла на 12,4% по сравнению с началом января.

Расхождение более выражено в денежном выражении с форвардной кривой LME в контанго и шанхайской кривой в бэквардации.

Противоположное положение двух рынков металлических аккумуляторных батарей обусловлено распределением запасов. Складская сеть LME завалена металлом, в то время как Шанхай испытывает непреодолимые трудности.



Запасы свинца на LME и ShFE

### Пир и голод

Запасы свинца на LME более чем удвоились за первый квартал 2024 года, достигнув 2 апреля 11-летнего максимума в 275 925 тонн.

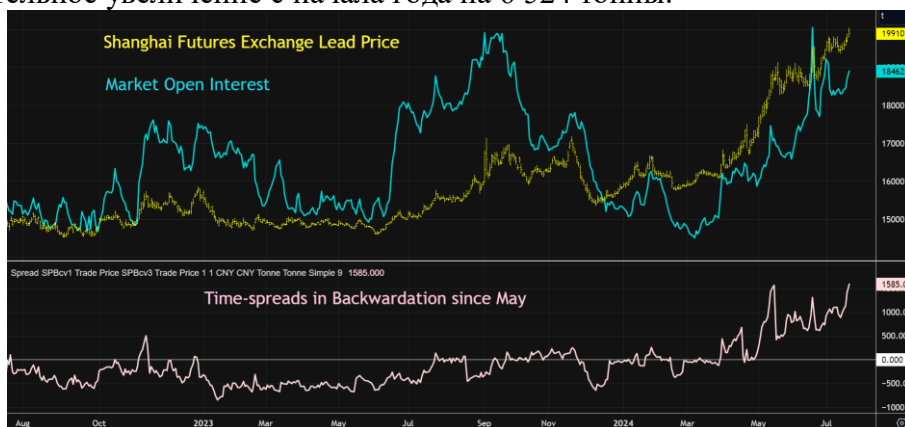
С тех пор общий показатель снизился до 208 525 тонн, но отток продолжается, поскольку финансисты ищут более дешевые варианты хранения, что само по себе является верным признаком перенасыщения рынка.

Основную часть притока в этом году составил индийский металл, на долю которого приходилось 46% гарантированных запасов на конец июня по сравнению с 24% в начале года.

Стоит отметить, что на конец мая в стране было еще 140 700 тонн запасов без ордера, большая часть которых находилась в Сингапуре, текущем центре активности по запасам свинца на LME.

На складах LME в Сингапуре в июне и июле поступило 63 000 тонн свежего товарного запаса, что свидетельствует о том, что большая часть этого неучтенного тоннажа все еще находится там.

Запасы ShFE, напротив, составляют относительно скромные 59 408 тонн, что представляет собой незначительное увеличение с начала года на 6 524 тонны.



Цена свинца ShFE, открытый интерес к рынку и структура спреда

### *Shanghai short*

Открытый интерес рынка к контракту на поставку свинца ShFE находится на повышенном уровне, достигнув максимума за весь срок действия контракта в 215 224 контракта в середине июня.

В настоящее время он составляет 184 625 контрактов, по сравнению с 69 000 в марте.

Подъем торговой активности совпал с резким ужесточением структуры временного интервала в Шанхае, при этом отставание продолжалось вплоть до июня следующего года.

Держатели коротких позиций, очевидно, изо всех сил пытаются найти достаточное количество единиц для доставки на склады биржи, хотя ожидается, что по истечении июльского контракта поступит больше металла.

Ограниченность обмена отражает нехватку материала как с первичных, так и со вторичных плавильных заводов на внутреннем рынке. Спотовые физические транзакции осуществляются с премией даже к повышенной цене ShFE наличными, согласно местному поставщику данных Shanghai Metal Market (SMM).

По данным SMM, первичное производство свинца в Китае упало на 4,7%, а вторичное - на 8,5% за первое полугодие, что отражает нехватку как добытых концентратов, так и лома аккумуляторных батарей.

Импорт концентратов сократился на 13% до 418,500 тонн в период с января по май, поскольку заводы по первичной плавке пополняют запасы аккумуляторного лома за счет заводов по чистой вторичной переработке.

### *Обратный поток*

Дисбаланс между хорошо обеспеченным западным рынком и ограниченным китайским рынком является полярной противоположностью ситуации, сложившейся всего пару лет назад.

Разрушительное воздействие Covid-19 на цепочки поставок привело к сокращению запасов LME до уровня ниже 50 000 тонн в 2021 году, при этом физические премии резко возросли, поскольку покупатели изо всех сил пытались найти доступный металл. Запасы ShFE, напротив, выросли более чем на 200 000 тонн в сентябре того же года.

Дисбаланс между востоком и Западом открыл окно экспортного арбитража, через которое китайские металлургические заводы поставляли столь необходимые товары на западные рынки.

Китай превратился из чистого импортера очищенного свинца в 2017-2020 годах в крупного чистого экспортера в последующие годы.

Чистый экспортный поток составил 93 000 тонн в 2021 году и вырос до 115 000 тонн в 2022 году и до 185 000 тонн в прошлом году.

В этом году экспорт заметно замедлился: общий объем экспорта за январь-май сократился на 76% в годовом исчислении и составил всего 14 500 тонн.

Текущее превосходство Шанхая по сравнению с Лондоном привело к прибыльному импортному арбитражу с признаками того, что торговые потоки вот-вот развернутся вспять.

Эта неделя принесла череду сокращений запасов на LME: 29 425 тонн готовятся к физической загрузке.

Базовый спред наличности к трем месяцам резко сократился до 22 долларов контанго за тонну с более чем 60 долларов в прошлом месяце.

Конечно, возможно, что это просто металл в поисках более дешевого хранилища LME, но это явно застало лондонский рынок врасплох.

Вполне возможно, что этот конкретный транш свинца может не появиться в ближайшем будущем на другом складе LME, но может быть отправлен в Китай в один конец.

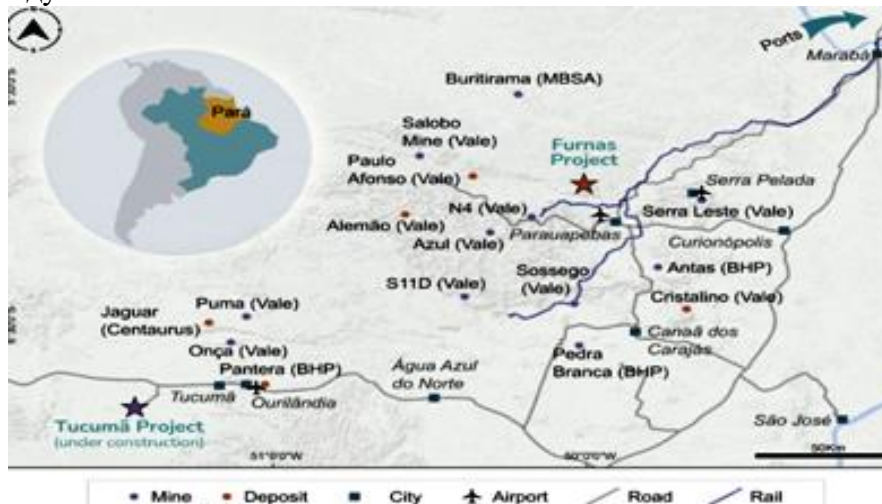
<https://www.mining.com/web/column-after-three-years-of-exports-china>

## ERO COPPER И VALE ЗАКЛЮЧАЮТ СОГЛАШЕНИЕ ПО БРАЗИЛЬСКОМУ ПРОЕКТУ FURNAS

22 июля 2024 г.

Ero Copper (TSX: ERO, NYSE: ERO) заключила сделку с Salobo Metais, дочерней компанией Vale по базовым металлам (NYSE: Vale), по продвижению проекта Furnas в минеральной провинции Каракас бразильского штата Пара.

Furnas - это проект по производству оксида железа, меди и золота, расположенный примерно в 50 км к юго-востоку от производства Vale Base Metals в Салобо и в 190 км к северо-востоку от проекта Ero Copper в Тукуме, который планируется запустить в производство позднее в этом году.



Его будет финансировать исключительно поэтапную программу геологоразведочных и инженерных работ в течение периода ввода в эксплуатацию и предоставит Vale Base Metals до 11% бесплатной компенсации будущих капитальных затрат на строительство проекта.

Компания из Ванкувера также возьмет на себя разведочные и инженерные работы, которые приведут к окончательному технико-экономическому обоснованию в конце пятилетнего периода ввода в эксплуатацию.

<https://www.mining.com/ero-copper-and-vale-close-agreement>



## SOLARIS ОЦЕНИВАЕТ ВНУТРЕННИЕ РЕСУРСЫ ДЛЯ ПРОЕКТА WARINTZA

22 июля 2024 г.

Solaris Resources (TSX: SLS; NYSE: SLSR) предоставила оценку минеральных ресурсов (MRE) для внутренней части своего проекта Варинца на юго-востоке Эквадора в поддержку предстоящего предварительного технико-экономического обоснования (PFS).

Общий объем ресурсов составил 909 миллионов тонн, что составляет 0,53% в медном эквиваленте (CuEq) в измеренных и указанных категориях, плюс дополнительные 1,43 миллиарда тонн при предполагаемом содержании 0,37% в медном эквиваленте (CuEq) при базовом пороговом содержании 0,25% в медном эквиваленте (CuEq).

Применяя более высокий пороговый уровень (0,50% у.е.) для отражения приповерхностной минерализации более высокого качества, ресурсы составили бы 427 млн. тонн, измеренные и указанные при 0,71% у.е. и 177 млн. тонн, рассчитанные при 0,62% у.е..

"Мы очень рады возможности выпустить этот автономный MRE, который основан на нашем многолетнем опыте работы с проектами добычи меди открытым способом в Северной и Южной Америке", - прокомментировал Хавьер Торо, главный операционный директор Solaris.

Warintza представляет собой месторождение меди мирового класса, которое было сделано в 2001 году, затем находилось в собственности Equinox Resources, пока проект не был развернут в 2018 году. С тех пор Solaris поручили его разведку и разработку, и недавно он привлек интерес со стороны крупных компаний, таких как китайская Zijin Mining.

<https://www.canadianminingjournal.com/news/solaris-estimates-in-pit-resource>

## РАСШИРЕНА ПРЕТЕНЗИИ BLUE LAKE Cu Ni Pt Pd.

22 июля 2024 г.

IC CAPITALIGHT CORP. ("Компания" или "Capitalight") (CSE: IC) рада сообщить, что она подала дополнительные 702 заявки на расширение нашей собственности Blue Lake Cu Ni Pt Pd, расположенной в 65 км к северо-востоку от Шеффервилля, Квебек. Таким образом, общее количество претензий, которыми в настоящее время владеет компания, достигает 983 на площади 483 кв. км.

Новые заявки были поданы на землю, прилегающую к месторождениям Cu Ni Pt Pd и находящуюся в их разработке, а также на проявлениях, ранее обозначенных в пределах нашей проектной территории, и сосредоточены на крупной региональной аномалии содержания меди в озерных отложениях. Эта крупная аномалия, показанная красным цветом на рисунке 1 ниже, основана на 26 727 образцах озерных отложений из Северного Квебека и 2484 образцах из Лабрадора (открытый файл GSC 7946, McCurdy et al., 2015). Контур с медью +200 частей на миллион, см. Рисунок 2 ниже, занимает впечатляющую площадь более 800 кв. км. Величина и площадь этой аномалии позволяют предположить, что потенциально существует множество источников минерализации меди и родственных металлов, которые еще предстоит обнаружить, как высокосортных массивных сульфидов, так и рассеянных низкосортных высокотоннажных типов.

Генеральный директор Capitalight Брайан Боссе отметил: "Мы много лет заботились о Голубом озере, учитывая наличие почти пяти миллионов тонн исторических залежей Cu, Ni, Pt, Pd, минерализованные залежи, залегающие более чем на 50 км вдоль простирания, и непоколебимую убежденность канадских поисковиков Эрни Блэка и Неда Гудмана в том, что проект достоин серьезной разведки. Я очень доволен расширением присутствия в проекте Blue Lake. Время меди пришло, и этот проект будет продвигаться".

В недавнем интервью цитировался председатель Rio Tinto, "... миру нужна медь. Если у нас не будет меди, мы не сможем осуществить переход к энергетике. С тех пор, как человечество появилось на планете, мы произвели 700 миллионов тонн меди. Если мы собираемся достичь целей Парижской конвенции по изменению климата, нам придется добывать те же 700 миллионов тонн в ближайшие 20 лет.1 "

Компания планирует немедленно начать полевую программу, состоящую из отбора проб горных пород с благоприятными ультрамафитовыми интрузиями, детальной геофизики грунта в

районах известных проявлений Cu, Ni, Pt, Pd с сопутствующими воздушными электромагнитными проводниками, и выполнить геологически ограниченную инверсию магнитного поля в воздухе, чтобы помочь в структурном моделировании и прицеливании при бурении в будущем.

19 мая 2023 г. Capitalight объявила об объединении своих предыдущих заявок на добычу полезных ископаемых с дополнительными заявками (пресс-релиз, связанный здесь). Эти заявки, состоящие из бывшего договора аренды LaFosse Special Mining, ранее отбирались массовыми пробами, и затем были оценены как содержащие исторические ресурсы в 4,8 миллиона тонн с содержанием 0,85% Cu, 0,52% Ni, 0,84 г / т Pt + Pd. Отмечены местные концентрации до 4,03 г / т Pt, 16,5 г / т Pd, 2,94% Cu и 0,12% Ni.

<https://www.canadianminingjournal.com/press-release>

## КАСКАДИЯ ПЕРЕСЕКАЕТ 106 М ПОРФИРОВОЙ МИНЕРАЛИЗАЦИИ С СОДЕРЖАНИЕМ 0,37% МЕДИ И 0,22 Г / Т ЗОЛОТА (0,52% ЭКВ.)

22 июля 2024 г.

Компания Cascadia Minerals Ltd. (TSXV: CAM) (OTCQB: CAMNF) представляет результаты программы бурения первой фазы 2024 года на своей территории Catch в центре Юкона, Канада. В настоящее время реализуется программа бурения 2-й фазы, направленная на дальнейшее расширение зоны оруденения в направлении ядра порфировой системы.

На минерализации наблюдается повсеместный на поздней стадии хлорит-серицитово-глинистый налет, затрудняющий идентификацию первичных изменений. Кроме того, в минерализации наблюдается структурная деформация; вероятно, из-за близлежащего разлома Теслин-Тиберт протяженностью более 1000 км. Имеются признаки того, что здесь может присутствовать множество перекрывающихся порфириковых отложений.

Планируется не менее 1500 м дополнительного алмазного бурения в зоне оруденения, состоящего из 2-3 скважин, выходящих на юго-восток в направлении интерпретируемого ядра порфировой системы (рисунок 2). Программа бурения может быть расширена, если это оправдано, при наличии разрешения на дополнительное бурение до 6000 м в этом сезоне.

Дополнительные геофизические исследования IP также запланированы в зоне Spark, поскольку восточный край аномалии платности не ограничен (рис. 2). Бригады проложат дополнительные линии IP дальше на восток, чтобы уточнить направление бурения.

Оруденение протяженностью 119 км<sup>2</sup> находится в центральной части Юкона, Канада, в 50 км к юго-востоку от города Кармакс, Стикинский террейн характеризуется вулканоплутоническими дуговыми комплексами позднего триаса-ранней юры, которые богаты медно-золото-молибденовыми порфирами, включая месторождения и рудники Ред Крис, Шафт-Крик, Кемесс, КСМ и Галор-Крик.

Зона оруденения определяется магнитным полем 700 x 700 м, которое совпадает с магнитным полем 1200 x 1000 м, а в образцах горных пород на поверхности в пределах крупной аномалии "Медь в почве" содержится до 3,88% меди и 30,0 г / т золота

*Cascadia* - канадская горнодобывающая компания, специализирующаяся на открытии новых месторождений меди и золота в Юконе и Британской Колумбии. На месторождении Cascadia Catch в Юконе обнаружено совершенно новое месторождение медно-золотого порфира, результаты бурения которого выявили широкие интервалы минерализации, в том числе 116,60 м с содержанием меди 0,31% и золота 0,30 г / т. Catch демонстрирует обширную минерализацию меди и золота высокого качества на протяжении 5-километрового тренда, при этом образцы горных пород демонстрируют пиковые значения 3,88% меди и 30,00 г / т золота.

*Cascadia* в настоящее время ведет бурение месторождения P1L в регионе Тудоггоне в Британской Колумбии, где находятся многочисленные месторождения медно-порфирового золота и эпitherмального золота. Также продолжаются работы на месторождениях Mack's Copper и Milner – недавно открытых аналогах улова в терреине Стикин на Юконе, а также на месторождении Сэндс оф Тайм в Юконе, на всех из которых имеются дополнительные медно-порфировые месторождения.

<https://www.canadianminingjournal.com/press-release>

## НА КОЛЫМЕ ЗА ПОЛГОДА СОКРАТИЛОСЬ ПРОИЗВОДСТВО МЕДИ, ЦИНКА И СВИНЦА

24 июля 2024 года,

В первом полугодии 2024 года в Магаданской области снизилось производство цинка, меди и свинца.

В частности, свинца добыто 3 142 тонн, что на 25% меньше, чем в январе-июне 2023 года. Производство цинка снизилось на 17% и составило 3 443,2 тонн. Меди выпущено 257,7 тонн, что на 37% ниже уровня добычи аналогичного периода 2023 года, сообщает пресс-служба регионального правительства.

Производство цинка, меди и свинца в области осуществляет АО «Серебро Магадана» (входит в «Полиметалл»). Свинец и цинк добывается на месторождениях Дукат и Перевальное. Медь извлекается на месторождении Перевальное. Участки недр расположены в Омсукчанском городском округе региона.

В 2023 году добыча свинца составила 8 298,2 тонн, что на 29% больше аналогичного периода 2022 года. Производство цинка возросло на 27%, до 8 197,4 тонн. Меди за прошлый год выпущено 813,9 тонн, в годовом выражении результат увеличился на 36%.

[https://nedradv.ru/nedradv/ru/page\\_news](https://nedradv.ru/nedradv/ru/page_news)

## СВЫШЕ 160 МЛРД РУБЛЕЙ ИНВЕСТИРОВАНО В ГЕОЛОГОРАЗВЕДКУ ЯКУТИИ ЗА ЧЕТЫРЕ ГОДА

24 июля 2024 года,

Компании, реализующие проекты на территории Республики Саха (Якутия) за последние четыре года инвестировали в геологоразведку региона свыше 160 млрд рублей. Об этом сообщил министр промышленности и геологии Якутии Максим Терещенко на совещании в Минпромторге РФ.

По словам министра, на данный момент геологическая изученность республики составляет 12%. В рамках программы по интенсивному наращиванию минерально-сырьевой базы геологическая изученность Якутии должна к 2030 году достигнуть 24%, сообщает пресс-служба минпрома.

«В Якутии будут искать нефть и газ, благородные металлы, вольфрам, медь, платина, уголь, железные руды, алмазы, графит. Это более 100 перспективных объектов, которые дадут бюджету России и Якутии свыше 3 трлн рублей. Геология только в Якутии откроет для местных жителей более 30 тысяч новых рабочих мест», — подчеркнул министр промышленности и геологии Якутии Максим Терещенко.

В настоящее время в регионе ведутся геологоразведочные работы на углеводородное сырье, золото и серебро. Напомним, что общий объем финансирования геологоразведочных работ на период до 2033 года в Якутии составит 143 млрд рублей.

[https://nedradv.ru/nedradv/ru/page\\_news](https://nedradv.ru/nedradv/ru/page_news)

## SORRENTO RESOURCES РАСШИРЯЕТ МЕДНО-ЗОЛОТОЙ ПРОЕКТ LORD BARON, НЬЮФАУНДЛЕНД.

23 июля 2024 г.

Проект Lord Baron расположен на полуострове Спрингдейл, Ньюфаундленд и Лабрадор. В основе проекта лежат преимущественно породы группы Lush's Bight тектоностратиграфической зоны Dunnage Аппалачского орогена. Группа бухт Луша представляет собой кембрийско-ордовикскую толщу офиолитовых метавулканических пород, представляющих часть океанической коры протоатлантического океана, моря Япетус. Группа была преобразована в зеленосланцевую фацию и подверглась обширным разломам, связанным с первоначальным формированием океанической коры, а также с таконическим и акадийским горообразованием.

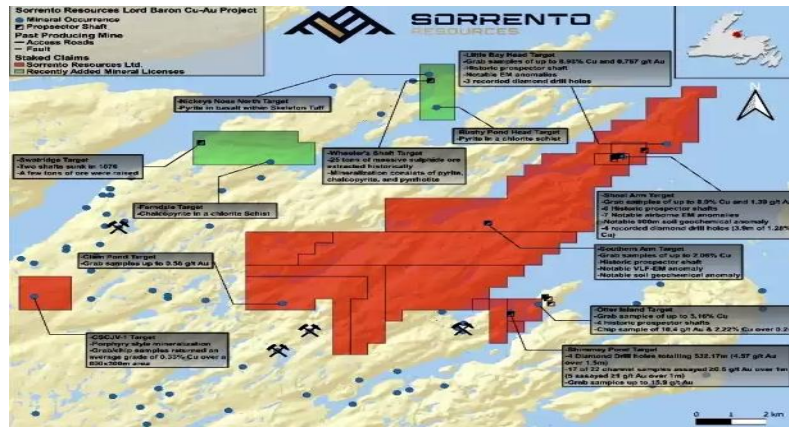


Рис. 1: Карта проекта "Лорд Барон" с ключевыми объектами разведки.

Группа Lush's Bight содержит больше проявлений сульфидов неблагородных металлов на квадратный километр, чем любая другая группа горных пород в Ньюфаундленде. Проявления обычно происходят в оболочке из хлоритового сланца.

*Sorrento Resources* занимается приобретением, разведкой и разработкой полезных ископаемых в Канаде. Целью компании является поиск и разработка ценных месторождений драгоценных и неблагородных металлов, включая проекты *Wing Pond*, *Tom Joe*, *Lord Baron*, *PEG lithium project* и *Harmsworth (VMS)*, расположенных в Ньюфаундленде.

<https://www.juniorminingnetwork.com/junior-miner-news/press-releases>

## ИЗЫСКАНИЯ ZTEM НА МЕДНО-ЗОЛОТОМ ПРОЕКТЕ KLIYUL - PACIFIC RIDGE РЕАЛИЗУЕТ ТРИ МЕДНО-ЗОЛОТЫХ ПОРФИРОВЫХ ПРОЕКТА.

23 июля 2024 г.

### Поисковые работы ZTEM на Kliyul

Исследование ZTEM на Клиюл будет включать 599 погонных километров, охватывающих примерно 85% Клиюл, и будет включать хребет БАП, Джинджер, Джинджер Саут, главную зону Клиюл ("КМЗ"), М-39 и целевые районы Пэриш Хилл. Поисковые работы ZTEM также охватят часть заявок на полезные ископаемые, приобретенных в 2023 году (рис. 2). Хотя в Клиюле в настоящее время не хватает геофизики deep view, трехмерная модель остаточной магнитной инверсии, разработанная Platform Geoscience в 2020 году, предполагает, что на глубине примерно 600 м находится основной запас и источник плутона (рис. 3). Исследование ZTEM и инверсионное моделирование 2024 года обеспечат Pacific Ridge 3D-геофизическим покрытием на глубину более одного километра.



[https://images.newsfilecorp.com/files/5460/217384\\_a5e9f18514dc0842\\_001full.jpg](https://images.newsfilecorp.com/files/5460/217384_a5e9f18514dc0842_001full.jpg)

Рис. 1 Расположение Клиюл, Чучи и Редтон



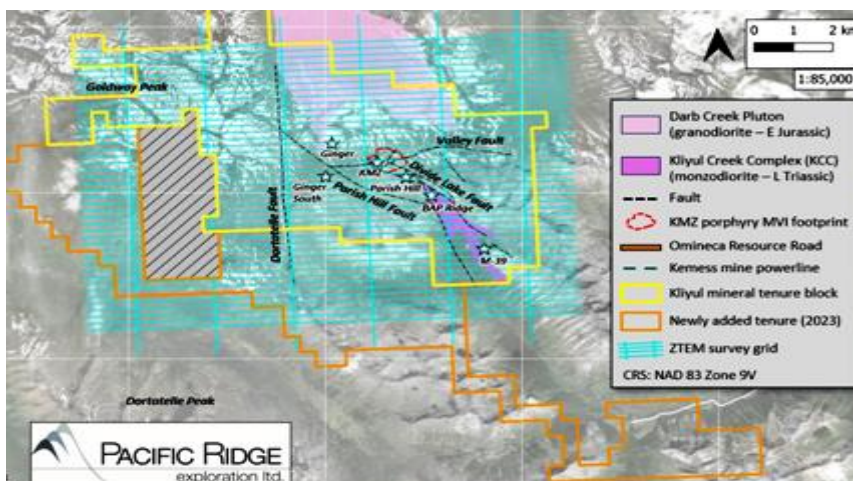


Рис. 2 Схема съемок ZTEM Kiyul 2024

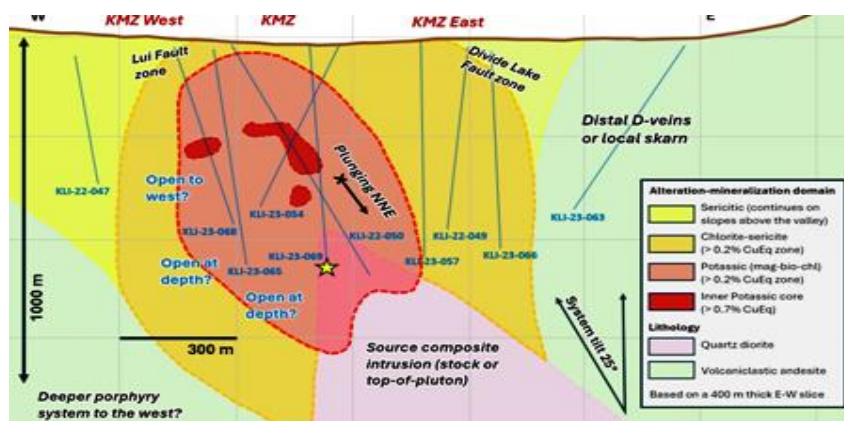


Рис. 3 Схематическая интерпретация порфировой системы KMZ На основе результатов бурения 2023 года и геофизических данных, показывающих зональные изменения минерализации и предполагаемую интрузию источника, начиная с глубины ~ 600 м.

Это позволит Компании разработать характерную черту медно-золотого оруденения порфира:

1. Расширить KMZ в поперечном направлении и на глубину;
2. Оценить территорию KMZ на предмет скопления или линейной серии порфировых объектов;
3. Уточнить другие существующие порфировые месторождения, включая Бап-Ридж, Джинджер, Джинджер Саут, М-39 и Пэриш-Хилл; и
4. Выявлять новые порфировые месторождения на недавно приобретенных месторождениях полезных ископаемых.

В 2023 году было завершено бурение общей протяженностью 10 284 м, что является крупнейшей за всю историю программы бурения на Клиюле, и протестирован участок размером 1300 м в-ш. х 600 м в-Ш. х 650 м в глубину. Бурение существенно увеличило известные масштабы порфирового оруденения на KMZ до 760 м в ширину х 600 м в северной Широте х 650 м в глубину.

На основе результатов бурения 2023 года KMZ была смоделирована как симметрично зональная порфировая система с минерализованным порфировым ядром магнетит-хлорит ± измененный биотит и минерализованный халькопирит ± борнит (диаметр ~ 250 м), которое круто уходит на северо-северо-восток от KMZ к KMZ на север через центральный залеченный разлом или структурную зону (см. Рисунок 3). Минерализация (> 0,4% экв. 1) контролируется круто погружающимся стволом / трубой, а также пологим стратиграфическим контролем и контролем проницаемости во вмещающей породе.

Последняя буровая скважина 2023 года (KLI-23-069) пересекла более 170 м интрузивных фаз кварцевого диорита и полевошпатового порфира, начиная с 483,0 м на севере KMZ, что,

возможно, представляет собой интрузию центрального сложного штока. При бурении было получено 45,0 м 0,58% меди в эквиваленте ("CuEq")<sup>1</sup> или 0,86 г / т золотого эквивалента ("AuEq")<sup>2</sup> (0,38% меди, 0,28 г / т золота и 2,20 г / т серебра) на глубине 584 м и минерализация была прекращена на отметке 655 м (см. Выпуск новостей от 9 января 2024 г.). Это самый глубокий минерализованный интервал, обнаруженный на Клиюле, и Компания считает, что он обеспечивает направление к более высокосортному порфировому центру (см. Рис. 3 и 4). Кроме того, трехмерная схема инверсии магнитного вектора (MVI), разработанная Fathom Geophysics, предполагает наличие нескольких непроверенных объектов, в основном на севере и западе КМЗ (рис. 4).

Исследование ZТЕМ в 2024 году позволит создать 3D ZТЕМ и модель магнитной инверсии. Если модель подтвердит интерпретацию Компании о порфировой системе КМЗ, центральном причинном запасе глубиной ~ 600 м на севере КМЗ, а КМЗ представляет собой примыкающий массив даек и трещин ± комплекс брекчий, это значительно повысит перспективность непроверенных участков в зоне действия MVI и откроет порфировую систему КМЗ для значительного расширения.

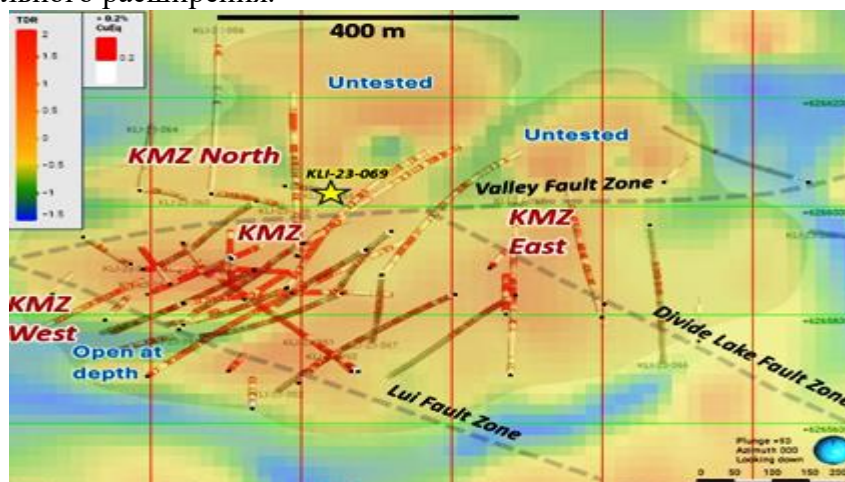


Рис. 4 MVI - желтая звезда - потенциальный центр системы на глубине 600 м.

*Клиюл*, на 100% принадлежащий Pacific Ridge, имеет площадь более 90 км<sup>2</sup> и расположен в плодородном террейне Кенель. На Kliyul есть несколько привлекательных объектов для разведки в пределах минерализованного участка протяженностью шесть километров, включая КМЗ, который находится в центре внимания Компании с 2020 года. Pacific Ridge завершила бурение более 17 500 м на КМЗ и расширила известные минерализованные участки до 760 м с востока на запад, до 600 м с севера на юг и до 650 м по вертикали. КМЗ остается открытой во всех направлениях и на глубине. Основные результаты бурения включают скважину KLI-21-037, в результате которой было добыто 316,7 м с содержанием 0,79% медно-золотого эквивалента<sup>1</sup> или 1,17 г / т меди / т<sup>2</sup> (0,30% меди, 0,70 г / т золота и 2,17 г / т серебра) в пределах 566,7 м с содержанием 0,51% медно-золотого эквивалента<sup>1</sup> или 0,75 г / т меди / т<sup>2</sup> (0,20% меди, 0,44 г / т меди / т). г / т золота и 1,31 г / т серебра).

*Pacific Ridge* - флагманским активом является ее медно-золотой проект Kliyul, расположенный в террейне Кенель. Помимо Kliyul, в портфель проектов Компании входят медно-золотой проект Chuchi, медно-золотой проект RDP, медно-золотой проект Onjo и медно-золотой проект Redton, все они расположены в Британской Колумбии.

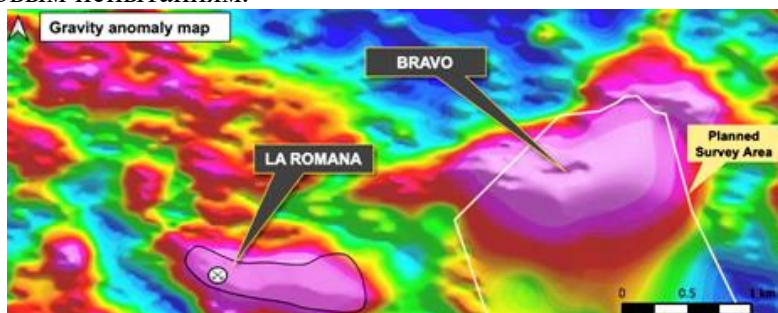
<https://www.juniorminingnetwork.com/junior-miner-news/press-releases>

## PAN GLOBAL RESOURCES НАЧИНАЕТ РАЗВЕДКУ ВЫСОКОПРИОРИТЕТНОЙ ЦЕЛИ BRAVO В ПРОЕКТЕ ESCACENA, ЮЖНАЯ ИСПАНИЯ.

23 июля 2024 г.



**Bravo** - это заметная гравитационная аномалия размером 2 x 1,2 км, расположенная в 1,5 км к востоку от месторождения меди, олова и серебра Pan Global в Ла-Романе и в 4,5 км к юго-западу от месторождения Азналькольяр вулканогенных массивных сульфидов (VMS). Аномалия Bravo была первоначально идентифицирована по данным гравиметрической съемки начала 1980-х годов и интерпретирована как потенциальное скрытое массивное сульфидное оруденение. Объект в основном покрыт постминеральными породами и отложениями и никогда не подвергался буровым испытаниям.



Планируемая разведка включает в себя первоначальную гравиметрическую съемку 100 м x 50 м, геохимический анализ образцов почвы, геологическое картирование и съемку с интервалом в 200 м с использованием диполь-диполь-индуцированной поляризации (IP). Ожидается, что эти изыскания будут завершены в течение трех месяцев и послужат руководством для будущих буровых испытаний объекта Bravo target.

В рамках проекта Escacena открыты месторождения меди-олова-серебра Pan Global в Ла-Романе и Каньяда-Хонда-медь-золото, а также ряд других перспективных объектов, в том числе Bravo, Барбасена, Эль-Посо, Северная Романа, Сан-Пабло, Зарсита, Хорнитос, Ла-Яроса, Глубокая Романа и Кортихо.

*Pan Global Resources Inc. активно ориентируется на месторождения полезных ископаемых, богатые медью. Флагманский проект компании Escacena расположен в богатом пиритовом поясе Иберийских островов на юге Испании*

<https://www.juniorminingnetwork.com/junior-miner-news/press-releases>

## НА 17,3% СНИЗИЛАСЬ ОТГРУЗКА ЖЕЛЕЗНОЙ И МАРГАНЦЕВОЙ РУДЫ ИЗ ЕАО

25 июля 2024 года,

В Еврейской АО по итогам января-июня 2024 года погрузка железной и марганцевой руды на железную дорогу составила 1,1 млн тонн. В годовом сопоставлении отгрузка этой продукции снизилась на 17,3%. Об этом сообщает пресс-служба Дальневосточной магистрали.

Отмечается, что общий грузооборот за полгода составил 2 млн тонн (-12,1%). Помимо железной и марганцевой руды из региона вывозились строительные грузы в объеме 337,1 тыс. тонн (на уровне прошлого года); промышленное сырье и формовочные материалы — 250,1 тыс. тонн (на уровне прошлого года); флюсов — 129,4 тыс. тонн (+5,1%).



Освоение железорудных месторождений в регионе осуществляет IRC Ltd, владеющая активами ООО «Петропавловск-Черная Металлургия». Компания производит железорудный концентрат на ГОКе, созданном на базе Кимканского и Сутарского железорудных месторождений. Лицензионные участки расположены соответственно в 4 и 10 км от станции Известковая в Облученском районе региона. Обработку запасов осуществляет ООО «Кимкано-Сутарский ГОК». На данный момент недропользователь реализует проект по строительству рудника на Сутарском месторождении, запасы которого составляют 491,2 млн тонн руды. Запуск нового объекта связан с истощением запасов на Кимканском месторождении.

[https://nedradv.ru/nedradv/ru/page\\_news](https://nedradv.ru/nedradv/ru/page_news)

## ИЮНЬСКАЯ ДОБЫЧА ЖЕЛЕЗНОЙ РУДЫ В КАЗАХСТАНЕ УВЕЛИЧИЛАСЬ НА 23,3% 24.07.2024

Горнодобывающие компании Казахстана по итогам января-июня 2024 года увеличили добычу железной руды на 22% по сравнению с аналогичным периодом 2023 года – до 28 млн т. Об этом свидетельствуют данные Бюро национальной статистики, сообщает SteelRadar.

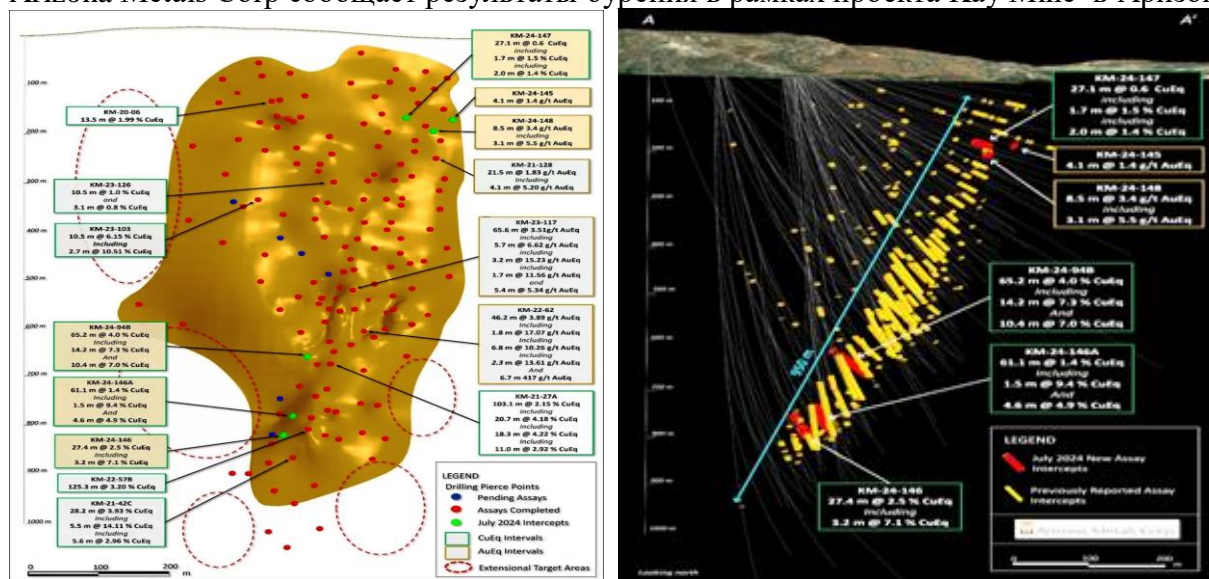
В июне текущего года добыча железной руды в Казахстане составила 4,96 млн т, что на 23,3% больше по сравнению с июнем 2023-го, и на 0,7% по сравнению с предыдущим месяцем.

Производство железорудных окатышей за июнь выросло на 63% по сравнению с июнем прошлого года, но снизилось на 1,7% м./м. – до 532,7 тыс. т. Выпуск железорудного концентрата в стране за месяц достиг 597,8 тыс. т, что на 25,2% меньше г./г. и 15,8% м./м.

*MetalTorg.Ru*

## ARIZONA METALS ПЕРЕСЕКАЕТ 65,2 М ПРИ 4,0% CuEq ПРИ БУРЕНИИ KAY MINE 24 июля 2024 г.

Arizona Metals Corp сообщает результаты бурения в рамках проекта Kay Mine в Аризоне.



Arizona Metals Corp владеет 100% проекта Kay Mine в округе Явапай, который расположен на участке площадью 1300 акров. Оценка Exxon Minerals сообщила о "доказанных и вероятных запасах в 6,4 млн тонн с содержанием 2,2% меди, 2,8 г / т золота, 3,03% цинка и 55 г / т серебра". Рудник Кей представляет собой крутопадающее месторождение VMS, которое было определено с глубины от 60 м до, по крайней мере, 900 м. Он открыт для расширения при простирации и на глубину.

<https://www.juniorminingnetwork.com/junior-miner-news/press-releases>

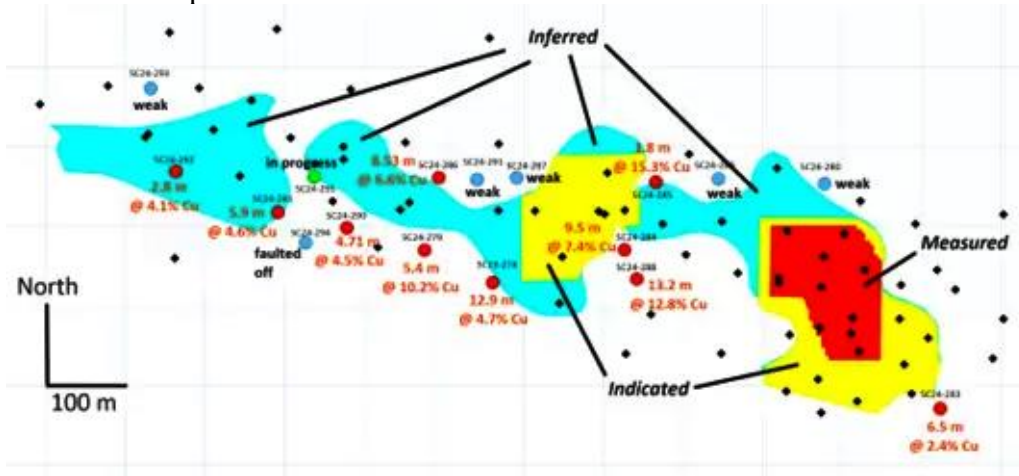
## SANDFIRE RESOURCES AMERICA СООБЩАЕТ О МЕСТОРОЖДЕНИЯХ НА ПРОЕКТЕ BLACK BUTTE COPPER

24 июля 2024 г.

Текущая программа бурения на 2024 год направлена на модернизацию и расширение ресурсов Нижней медной зоны Джонни Ли, которые, по последней оценке, состоят из



измеренных и заявленных ресурсов в 1,2 млн тонн с содержанием 6,8% меди и предполагаемых ресурсов в 0,5 млн тонн с содержанием 5,9% меди (технический отчет за 2020 год \*). С декабря 2023 года Компания пробурила примерно 8000 метров из запланированной программы бурения на 20 000 метров.



<https://ml.globenewswire.com/Resource/Download/334139f8-08b1-4a9f-96bc-1217eaa47812?size=0>

Рис. 1: Бурение в Нижней медной зоне Джонни Ли.

Измеренные и заявленные минеральные ресурсы месторождения Джонни Ли составляют 10,9 млн тонн (тонн) при среднем содержании меди 2,9% для 311 тыс. тонн (тыс. тонн) содержащейся меди (Cu) при предельном содержании 1,0% Cu и предполагаемые минеральные ресурсы в 2,7 млн тонн при среднем содержании меди 3,0% для 80 тыс. тонн содержащейся меди при предельном содержании 1,0% Cu

<https://www.juniorminingnetwork.com/junior-miner-news/press-releases>

## КОМПАНИЯ DORÉ COPPER MINING ПОДТВЕРЖДАЕТ МИНЕРАЛИЗАЦИЮ МЕДИ НА ЮГО-ЗАПАДНОМ УЧАСТКЕ CEDAR BAY

24 июля 2024 г.

Минерализованное пересечение характеризуется сильным повсеместным изменением карбонат-хлорит-серицита с полосчатым полумассивным халькопиритом и пирротинном, связанными с кварцевыми прожилками. Следы сильных изменений, отмеченные в скважине CDR-24-10 в анортозито-габброидных породах, характерны для магматико-гидротермальной системы комплекса озера Доре и интерпретируются как показатель близости к минерализованным рудным телам центрального рудоуправления Cu-Au.

Компания планирует провести внутрискважинную геофизику, чтобы найти более прочные проводники вблизи и вдоль конструкции, поскольку первая скважина, возможно, не пересекала ее. Сильный след изменений, обнаруженный во второй скважине, является многообещающим, поскольку указывает на непроверенный участок протяженностью около 400 метров в направлении разлома озера Доре.

Компания Doré Copper завершила четыре скважины общей протяженностью 4842 метра и сообщила о заявленных ресурсах в 130 000 тонн при 9,44 г / т Au и 1,55% Cu и предполагаемых ресурсах в 230 000 тонн при 8,32 г / т Au и 2,13% Cu .



Рис. 1. Вид объекта Copper Rand в плане, показывающий цель на юго-западе Сидар-Бэй

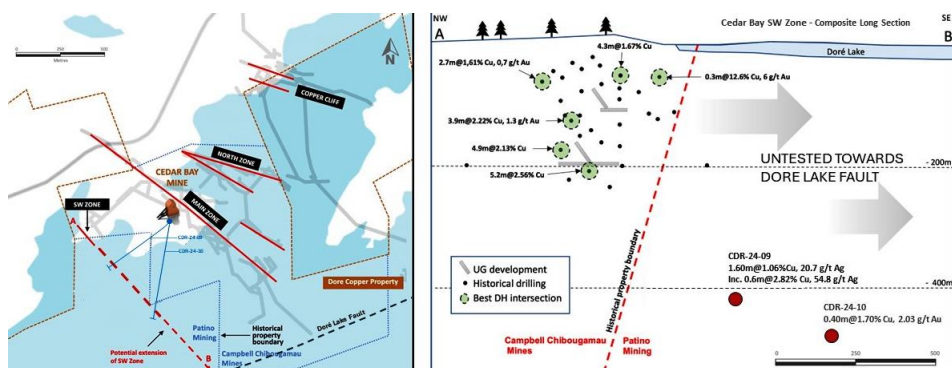


Рис. 2. Вид в плане и длинный разрез, показывающий расширение зоны Cedar Bay Southwest

*Компания Doré Copper Mining Corp. стремится стать следующим производителем меди в Квебеке с первоначальным целевым показателем производства более 50 млн баррелей медного эквивалента в год за счет внедрения операционной модели "ступица-ступица" с несколькими высококачественными медно-золотыми активами, питающими ее централизованный завод по производству медных руд.*

<https://www.juniorminingnetwork.com/junior-miner-news/press-releases>

## GLOBAL ENERGY METALS ОБЪЯВЛЯЕТ О НАЧАЛЕ БУРЕНИЯ В ПРОЕКТЕ RÅNA NICKEL-COPPER-COBALT, НОРВЕГИЯ

25 июля, 2024

Основные моменты:

Бурение должно начаться в начале августа 2024 года на месторождении «Rånbøgen».

Принудительные цели состоят из неглубоких, высокопроводящие электромагнитные (ЭМ) аномалии непосредственно вниз от минерализованного никель-медь-кобальт массивный сульфид на поверхности (рис. 2).

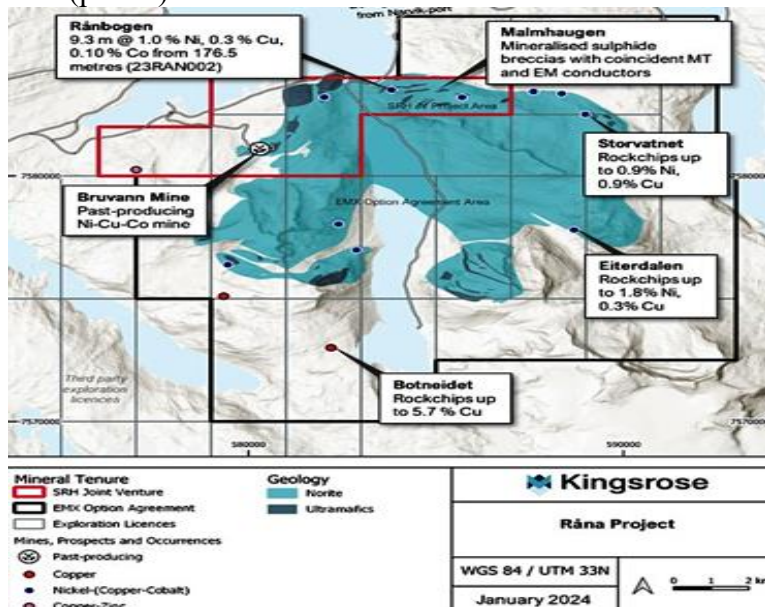


Рис. 1: Расположение проекта в Роне

Каждая цель включает смоделированные ЭМ-пластины, расположенные на крутых градиентах в магнитотеллурических (МТ) геофизических данных, совпадает с минерализованным диссеминированным и массивным сульфидом на поверхности (рис. 2 и 3).

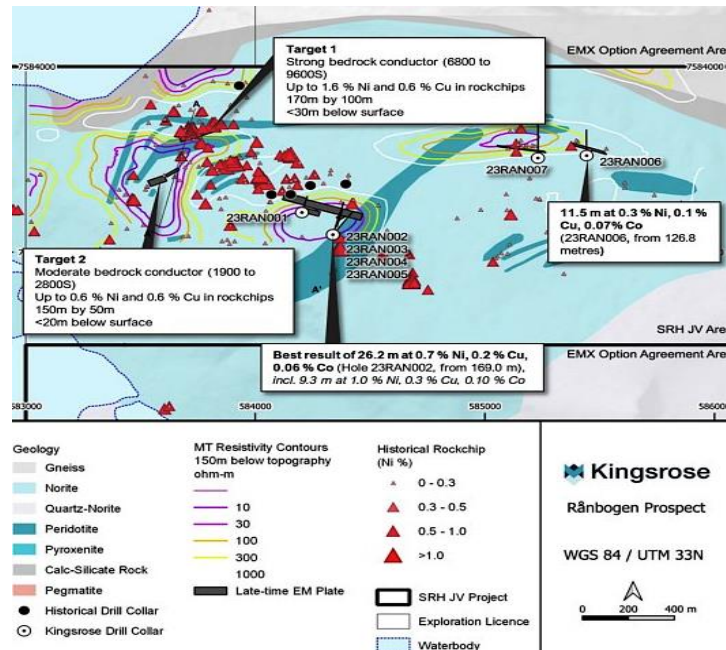


Рис. 2: Карта района проекта Rånbogen и целей бурения 2024 года.

Цель 1 — 170 метров в длину, 100 м глубиной, Зона погружения с крутым наклоном, состоящая из двух смоделированных ЭМ-пластин с проводимостью от 6800 до 9600 сименс, на глубине менее 30 метров под поверхностью. Исторические образцы горных пород возвращены до 1.6% Ni и 0.6 % Cu.

Цель 2 имеет длину 150 метров., Глубина 50 м, Зона погружения с крутым наклоном, состоящая из двух смоделированных ЭМ-пластин с проводимостью между 1900 и 2800 сименсами, начиная с <20 м под поверхностью. Прямо над аномалией есть редкий выход породы, но зоны диссеминированного сульфида в перидотите вернулись до 0.6% Ni и 0.6 % Cu in historical rock chip samples 100m southwest along strike from the EM plates.

Минерализация включает узкие (толщиной менее 3 м) линзы из массивного сульфида (пирротит-халкопирит-пентландит), размещенные в более широкой зоне диссеминированного сульфида в перидотите-пироксените, подвергающемся воздействию в ручьях.

Предполагается, что цели находятся ближе к основанию вторжения, чем минерализованные перехваты, идентифицированные в бурении 2023 года, что подразумевает хороший потенциал для высокой тенор-минерализации.

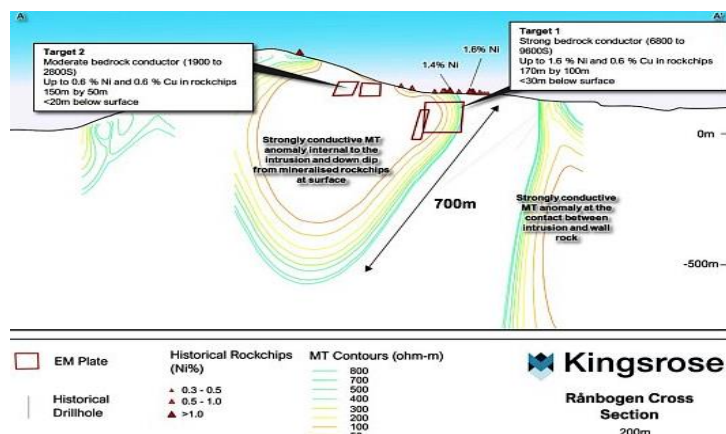


Рис. 3: Поперечное сечение, показывающее цели бурения, ЭМ-пластины, контуры МТ

*Arctic Drilling* — норвежская компания, базирующаяся в графстве Финнмарк., Норвегия, Привлечение большого опыта работы в арктических регионах с местными знаниями.

[info@globalenergymetals.com](mailto:info@globalenergymetals.com)



## DOUBLEVIEW СООБЩАЕТ О ПЕРВОНАЧАЛЬНОЙ ОЦЕНКЕ МИНЕРАЛЬНЫХ РЕСУРСОВ.

25 июля 2024 г.

Doubleview Gold Corp объявляет первую оценку минеральных ресурсов ("MRE") своего 100%-ного проекта по производству полиметаллического шляпного порфира ("Nat" ), расположенный на северо-западе Британской Колумбии. Благодаря высокому содержанию меди, золота, кобальта, а также потенциалу скандия, Nat может стать важным источником важнейших минералов.

Табл. 1:

**MRE на месторождении Nat с пороговым значением 0,2% в годовом исчислении**

Модель открытого карьера	Категория ресурсов	Тоннаж	Среднее содержание				
			В годовом исчислении	Cu	Co	Au	Ag
		Млн тонн	%	%	%	г / т	г / т
В карьере	Обозначенный	150	0.408	0.221	0.008	0.19	0.42
	Предполагается	477	0.344	0.185	0.009	0.15	0.49

Потенциал скандия на месторождении Nat оценивается в 300-500 миллионов тонн при среднем содержании 40 частей на миллион (0,004%) Sc<sub>2</sub>O<sub>3</sub>. Потенциал скандия ограничен исключительно блоками ресурсов, которые соответствуют предельному содержанию 0,2% CuEq в пределах открытой оболочки карьера, которая определяет масштабы MRE. Любые минерализованные блоки за пределами карьера не рассматривались как часть потенциала по добыче скандия.

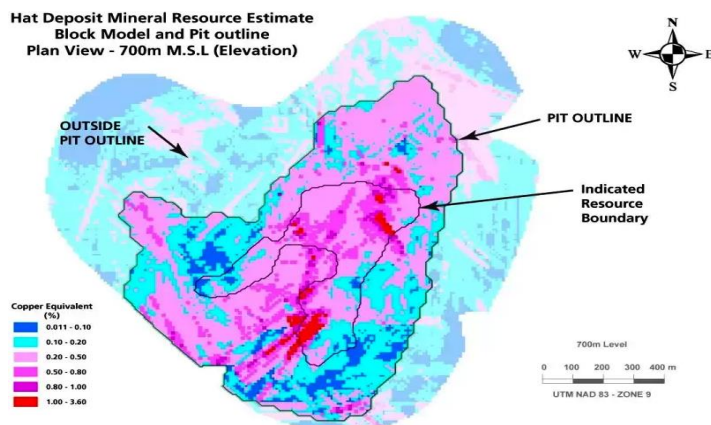


Рис. 1: План открытого карьера и модель блока

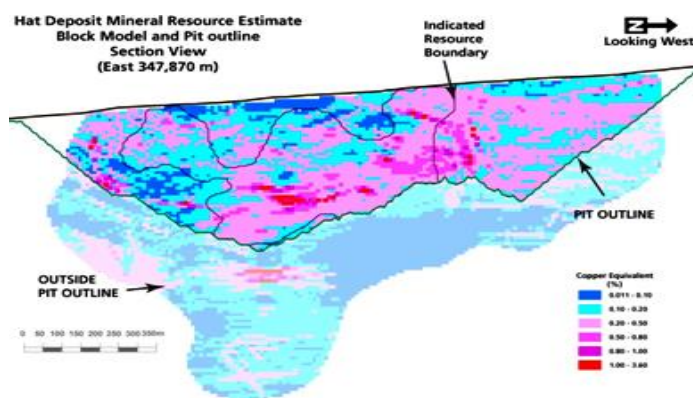


Рис. 2: Модель разреза и блока открытого карьера

**Doubleview Gold Corp**, компания по разведке и разработке полезных ископаемых, базируется в Ванкувере, Британская Колумбия, Канада, Doubleview выявляет, приобретает и финансирует проекты по разведке драгоценных и неблагородных металлов в Северной Америке, особенно в Британской Колумбии. Doubleview увеличивает акционерную стоимость за счет приобретения и разведки качественных золота, меди, кобальта, скандия и серебра,

<https://www.juniorminingnetwork.com/junior-miner-news/press-releases>



## МЕДЬ ФАРАДЕЯ ПЕРЕСЕКАЕТСЯ С 0,62% МЕДИ НА ПРОТЯЖЕНИИ 29,08 МЕТРОВ В PRADA BRECCIA В РАЙОНЕ AMERICAN EAGLE

25 июля 2024 г.

Территория Американского орла, нанесенная на карту на поверхности, занимает площадь примерно 800 на 1000 м и является местом обитания многочисленных перспективных брекчий и порфиров, которые имеют сильные геохимические признаки меди. Эти поверхностные проявления расположены над крупными подземными запасами порфира, которые находятся примерно на глубине от 500 до 1100 м под поверхностью. Исторически приповерхностная минерализация не была должным образом проверена, поскольку предыдущее бурение проходило с вертикальным или крутым наклоном. Нанесенная на карту геология, отдельные исторические перехваты бурения и исторические мелкомасштабные разработки подчеркивают потенциал приповерхностной минерализации. Компания сообщила в общей сложности о шести буровых скважинах, которые дают общее представление о геологии, структуре, изменениях и минерализации этого района. Результаты анализа подтверждают потенциал значительной приповерхностной минерализации меди, что может привести к увеличению ресурсов открытого карьера.

Скважина FCD-24-069 была пробурена примерно в 100 м к юго-востоку от American Eagle и пробурена на юго-запад для тестирования брекчий Prada (рис. 1, 2 и 3). Скважина пробурила магматическую цементированную брекчию на протяжении первых 13 м, а затем вошла в гидротермальную брекчию на 220 м. Гранодиорит доминирует до конца скважины на высоте 324 м с брекчиевой областью, включающей от 274 м до 300 м. Халькопирит встречается вместе с пиритом в брекчиевом цементе. Изменение, связанное с брекчией, представляет собой серицит с небольшим количеством турмалина, что накладывает отпечаток на более раннее умеренное изменение калия, которое влияет на вмещающий гранодиорит.

В настоящее время основное внимание при бурении уделяется приповерхностной минерализации в районе American Eagle.

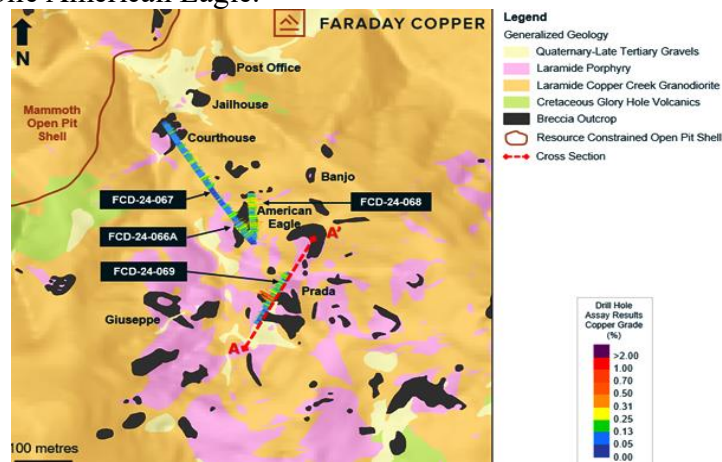


Рис. 1: Геологическая схема и расположение буровых скважин

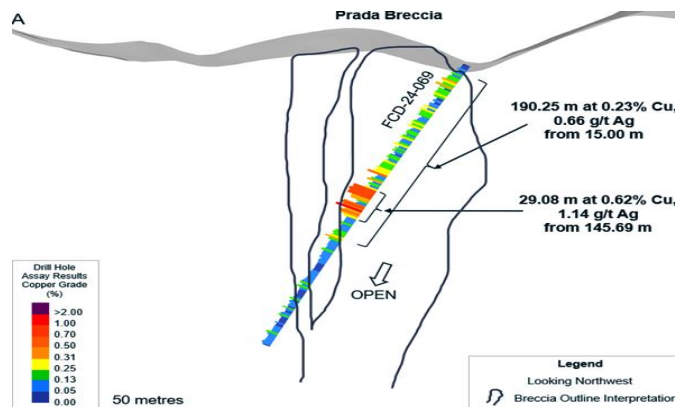


Рис. 2: Разрез, скважины FCD-24-069

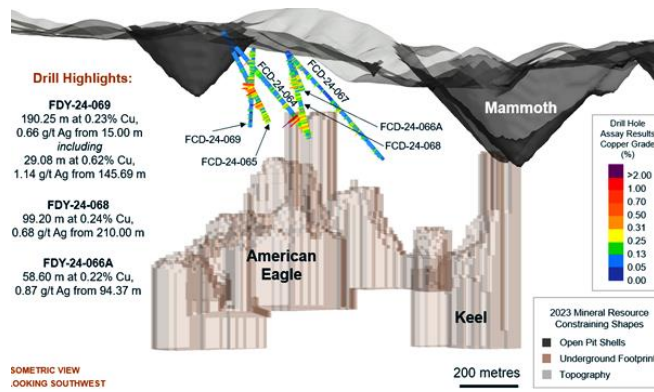


Рис. 3: Разрез, бурение в районе American Eagle

*Faraday Copper* - канадская геологоразведочная компания, специализирующаяся на продвижении своего флагманского проекта по добыче меди в Аризоне, США. Проект Copper Creek является одним из крупнейших неосвоенных проектов по добыче меди в Северной Америке со значительным потенциалом разведки в районном масштабе.

<https://www.juniorminingnetwork.com/junior-miner-news/press-releases>

**BRIXTON METALS - ПРОГРАММА БУРЕНИЯ 2024 ГОДА НА СВОЕМ ПРОЕКТЕ THORN С СОДЕРЖАНИЕМ 1467,73 М МЕДИ-ЗОЛОТА-СЕРЕБРА-МОЛИБДЕНА.**

25 июля 2024 года

Проект Thorn, расположен на северо-западе Британской Колумбии, Канада (рис. 1).

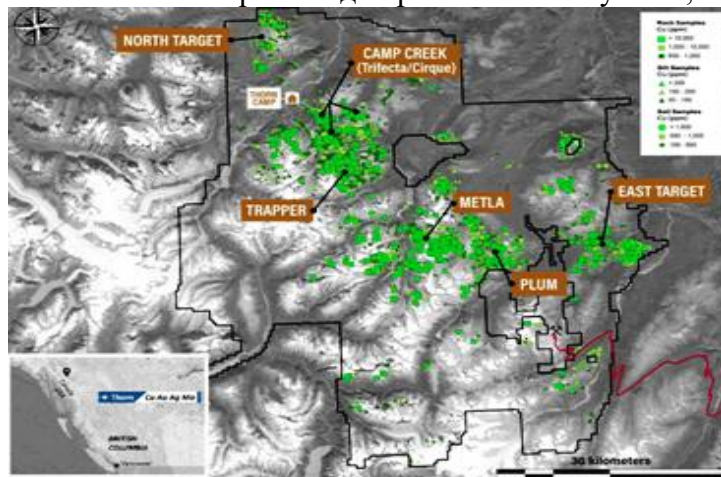


Рис. 1. Карта местоположения проекта Thorn с геохимией меди

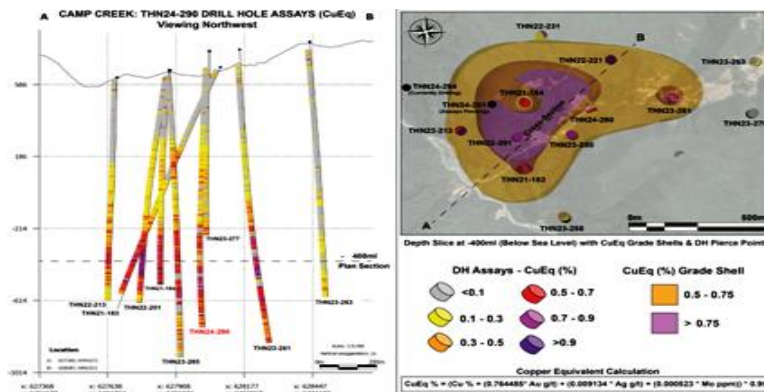


Рис. 2. Разрез и карта Кэмп-Крик на глубине 400 м ниже уровня моря

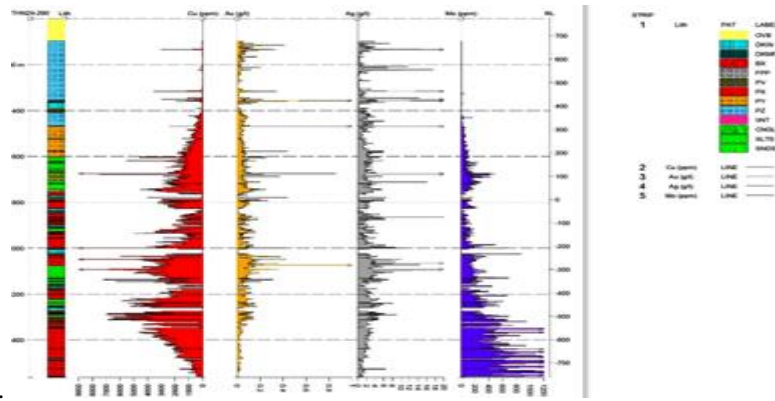


Рис. 3. Каротаж скважины THN24-290, содержание Cu-Au-Ag-Mo

Порфировое оруденение находится в диорит-порфировом блоке X мелового возраста, плотном плагиоклазовом порфире, характеризующемся четко выраженным слоистым биотитом, особенностью, типичной для связанных с минералами порфировых фаз. Минерализация также залегает в осадочных породах триасовой группы Стухини, в которые вторгаются порфировые фазы. Минерализация состоит преимущественно из халькопирита, молибденита и пирита в виде вкраплений, заполнения трещин и в пределах порфировых жил. Более высокосортная минерализация обычно залегает примерно на глубине -400 м ниже уровня моря (рис. 2, 3).

***Brixton Metals** - канадская геологоразведочная компания, специализирующаяся на продвижении своих горнодобывающих проектов. Brixton полностью владеет четырьмя геологоразведочными проектами: флагманским медно-золото-серебромolibденовым проектом Brixton Thorn, медно-серебряно-золотым проектом Hog Heaven в северо-западной Монтане, США, который принадлежит Ivanhoe Electric Inc., серебряно-кобальто-никелевым проектом Langis-HudBay в Онтарио и проектом Atlin Goldfields, расположенным на северо-западе Британской Колумбии*

<https://www.juniorminingnetwork.com/junior-miner-news/press-releases>

## SUN PEAK METALS - ПЕРВЫЕ РЕЗУЛЬТАТЫ В РАМКАХ ПРОГРАММЫ БУРЕНИЯ 2024 ГОДА

25 июля 2024 г.

Результаты бурения в Терере и Хамло в сочетании с результатами, полученными в Ангуда Саут, подтверждают наличие значительной системы VMS протяженностью более 10 км, подтверждая геологическую модель и методы разведки, используемые Sun Peak. Тенденция VMS подтверждается нанесенными на карту обнажениями госсана VMS, зонами гидротермальных изменений, аэрогеофизикой, геохимией и гравитационными аномалиями VTEM, включая крупную гравитационную мишень в Северной Ангуде.

### *Краткое описание*

Завершено 12 алмазных бурений общей протяженностью 2660,26 метра. Получены результаты анализа по двум скважинам, TR-001 и TR-002.

Пробуренная скважина TR-002 пересекла 18,46 м с содержанием 1,34% CuEq, состоящего из 0,47% Cu, 1,85% Zn, 0,32 г / т Au и 7,2 г / т Ag, и 8,71 м с содержанием 1,04% CuEq, состоящего из 0,56% Cu, 0,65% Zn, 0,29 г / т Au и 5,14 г / т Ag

Перспектива Terer VMS в настоящее время простирается более чем на километр с обнажениями VMS gossan, которые имеют тенденцию в основном с востока на запад и круто уходят на север, с совпадающими проводниками VTEM и аномалиями средней силы тяжести с высоким уровнем аномалий.

Минерализованная зона VMS расположена в измененных хлоритом сильно слоистых матовых вулканических породах (рис. 1), которые образуют нависающую стену и скальные блоки подножия.



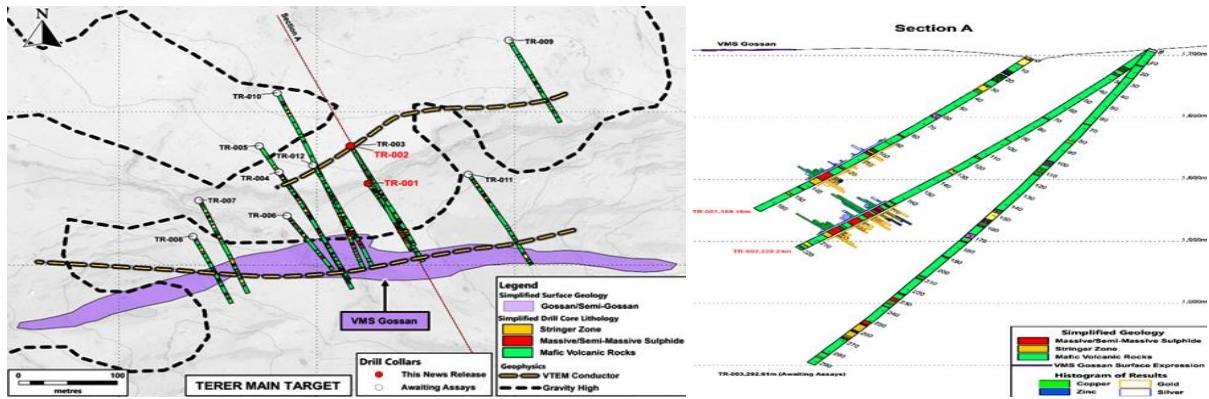


Рис. 1: План и разрез Terer сечение А

Зона Terer VMS, по-видимому, состоит из тонкослойных массивных сульфидных линз, пересеченных разломом и, возможно, вытесненных по меньшей мере 4 различными системами даек (магматической, кислой, гранитной и габброидной). Большинство этих даек было расположено вдоль обычных зон разломов (рис. 1).

Зона Terer VMS расположена в 2 км к западу и непосредственно вдоль простирания аномалии Anguda North gravity high, потенциально представляя собой непрерывность большей зоны VMS (рис. 2).

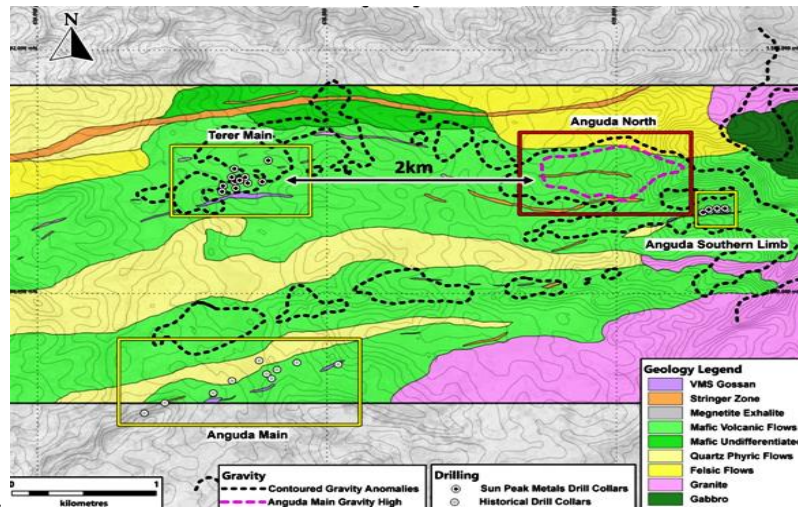


Рис. 2: Тенденции VMS для Терер-Ангуда.

### Краткое описание Hamlo

Завершено 12 алмазных бурений общей протяженностью 2576,0 метров. Получены результаты анализа по первым 7 скважинам.

Определена крупная гидротермально измененная смешанная стрингерная и массивная сульфидная зона, протяженностью более 300 м вдоль простирания (открытая во всех направлениях) (рис. 3).

Расположен в слоистых, сдвиговых и гидротермально измененных кислых вулканических потоках и туфах, представляющих собой подножие, окружен измененными хлоритом и эпидотом основными вулканитами, представляющими собой вулканические породы висячей стены для минерализованных зон VMS.

Зона, по-видимому, сужена к северо-востоку обычным разломом, буровая скважина НМ-010 пересекает преимущественно мафитовые вулканические отложения с нависающими стенами.

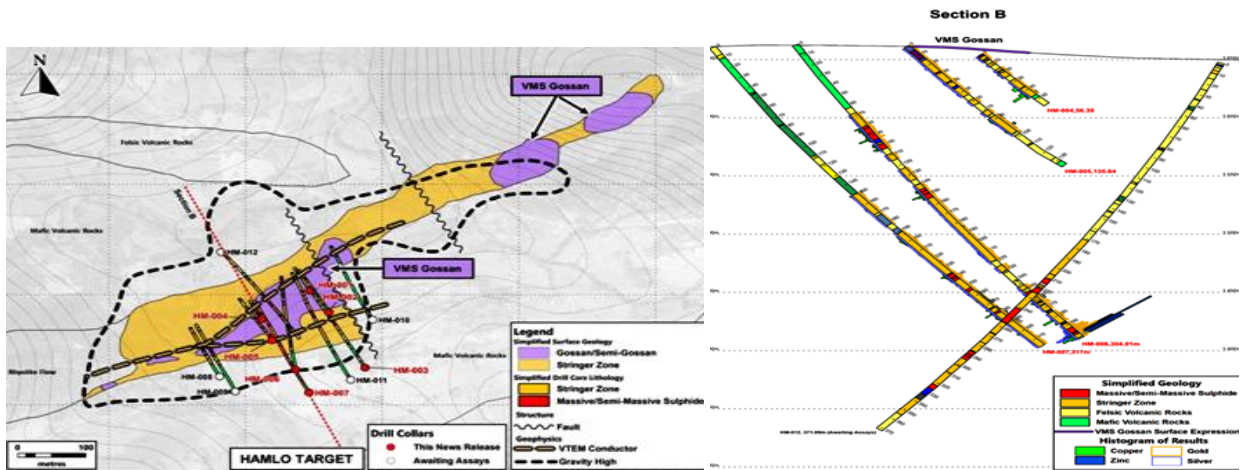


Рис. 3: План и разрез Hamlo сечение B

Сульфидная зона Хамло находится в пределах 10 км к юго-западу и северо-востоку, что субпараллельно Терьерному тренду (рис. 4).

Первоначальные результаты анализа первых 7 скважин в Hamlo указывают на богатую минерализованную систему VMS, богатую пиритом, в которой, по-видимому, содержание неблагородных металлов увеличивается на глубине. Это может быть объяснено зонированием по металлам, которое очень распространено в минерализованных месторождениях типа VMS .

НМ-006 завершила добычу 10,90 м с содержанием 0,291 г / т Au и 1,36% Zn с 292,15 до 303,05 м (рис. 3).

Тенденции VMS по лицензии на разведку Терер: Судя по результатам бурения и начального анализа, на участке Терер имеются по крайней мере две субпараллельные структуры трендов, расположенные на E-W и NE-SW. Основные тенденции очень масштабны: все обнажения VMS gossan, гидротермально измененные обширные зоны стрингеров и геофизические сигнатуры, относящиеся к очень большой системе.

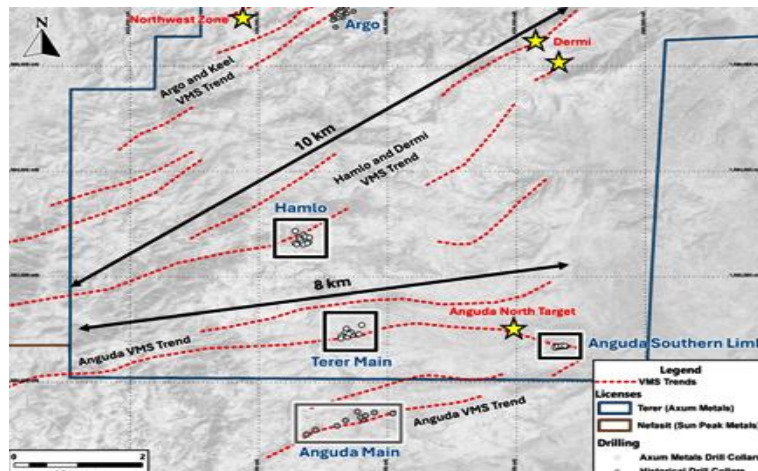


Рис. 4: Тенденции VMS для Терер-Ангуда, Хамло-Дерми и Арго-Кил

**Sun Peak** изучает проект Shire VMS районного масштаба в регионе Тыграй на севере Эфиопии. Проект Shire состоит из шести лицензий на разведку и охватывает примерно 1450 квадратных километров в предполагаемом Арабо-Нубийском щите.

<https://www.juniorminingnetwork.com/junior-miner-news/press-releases>

MANNING VENTURES ДОБЫВАЕТ ДО 4,77% CU В ПРОЕКТЕ COPPER HILL, НЕВАДА, США

25 июля 2024 г.

Основные результаты отбора проб горных пород представлены на рис. 1.



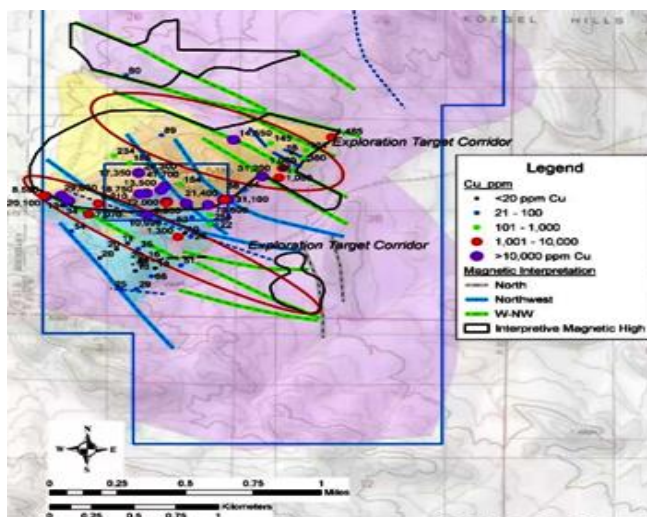


Рис. 1: Результаты отбора проб и разведочные коридоры, проект Copper Hill, Невада, США

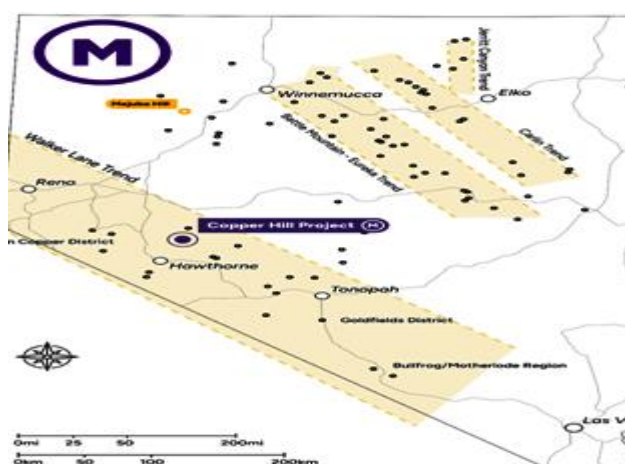


Рис. 2: Местоположение Copper Hill, Walker Lane Trend, Невада, США

### О проекте Copper Hill

Проект сосредоточен на кварц-монцитово-порфировом слое юрского возраста, вторгающемся в лунный известняк триасового возраста. Участки занимают 2,3 квадратных мили и находятся в 33 милях к востоку от медного района Йерингтон, где расположены медный рудник Йерингтон (Anasconda 1952-1978), месторождения Энн Мейсон, Беар, Макартур и Тыквенная лощина.

Система минерализации Copper Hill образует топографическую возвышенность, окруженную и частично покрытую более молодыми вулканическими породами. На Copper Hill обнаружены следующие минералы: борнит, халькоцит, халькопирит, хризоколла, медь самородная, ковеллит, куприт, золото, малахит, молибденит, серебро, сфалерит (редкий) и тетраэдрит.

*Manning Ventures* - компания по разведке и разработке полезных ископаемых, специализирующаяся на металлах и материалах, имеющих решающее значение для растущего рынка энергетических металлов. Портфель проектов Manning сосредоточен на добыче меди в Неваде, лития / меди в Онтарио и Квебеке, а также на нескольких проектах по добыче железной руды в Квебеке

<https://www.juniorminingnetwork.com/junior-miner-news/press-releases>

## KINCORA COPPER ОБЪЯВЛЯЕТ О ПРОВЕДЕНИИ ГЕОФИЗИЧЕСКИХ ИССЛЕДОВАНИЙ ANT И GRAVITY В РАМКАХ ПРОЕКТА NYNGAN

25 июля 2024 г

Исследования ANT и ground gravity компании Fleet Space охватывают регионально значимую приоритетную цель, отдельно определенную Kinco, AngloGold Ashanti и Fleet Space. Хорошо задокументировано, что составные вулканические и интрузивные комплексы в

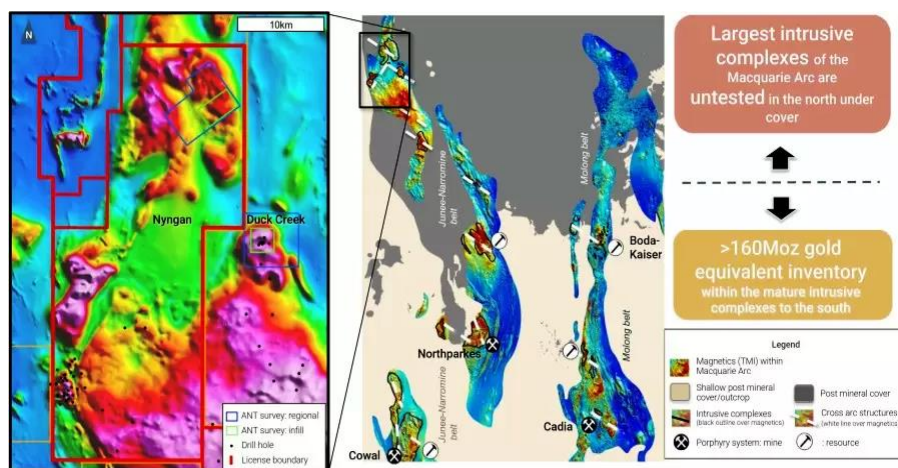
других частях дуги Маккуори, где, по оценкам, общий запас полезных ископаемых составляет более 160 млн унций в золотом эквиваленте<sup>1</sup>, имеют значительные изменения и геохимические ореолы, которые часто можно идентифицировать по результатам региональных геофизических исследований (аналогичные геофизические особенности присутствуют в проекте Nyngan и могут быть связаны с изменениями). Кроме того, минерализованные отложения обычно залегают скоплениями, расположенными на поперечно-дуговых структурах (аналогичные структуры могут быть интерпретированы в пределах района космической съемки флота).

Быстрый переход от завершения исследования к интерпретации результатов обеспечивается возможностями сбора данных ANT в режиме реального времени Fleet Space с использованием спутниковой группировки, интеллектуальных сейсмических датчиков (Geodes) и 3D-обработки данных. При обработке, инверсии и интерпретации используются EhoSphere от Fleet® и технология искусственного интеллекта, направленные на повышение скорости и точности инверсии всех доступных наборов данных для оптимизации определения местоположения буровых скважин.

Планируется провести региональные исследования ANT на площади около 35 км<sup>2</sup> по лицензионному участку северный Нинган с предполагаемой площадью заполнения около 9 км<sup>2</sup>. Ожидается, что, подобно другим исследованиям в округе, модель скорости ANT будет отображать глубину до 1900 м с помощью гравиметрических исследований грунта для получения дополнительных моделей плотности на той же территории.

Ожидается, что объединение новых данных ANT и gravity съемок с существующими региональными аэромагнитными и гравитационными данными позволит составить карту и уточнить интерпретацию пород палеоповерхности и фундамента для выявления областей целенаправленного изменений, интрузий и структур для первого испытания бурения на малых и умеренных глубинах.

В обоих случаях такие исследования выявили множество дополнительных новых крупных интрузивных порфировых объектов. Компания Fleet Space and Inflection завершила съемку районного масштаба на крупнейшем в мире месторождении, Целью этого исследования было нанесение на карту архитектуры перспективных пород фундамента в масштабе пояса, включая крупные интрузивные тела и потенциальные поперечно-дуговые структуры, и оно послужило основой для разработки карты перспективности меди районного масштаба с использованием искусственного интеллекта.



[https://images.newsfilecorp.com/files/2305/217614\\_0e75395d04f8b987\\_0001full.jpg](https://images.newsfilecorp.com/files/2305/217614_0e75395d04f8b987_0001full.jpg)

Рис. 1: На участке северного Нингана находится сложный вулканический и интрузивный комплекс с аэромагнитными сигнатурами и интрузивными горизонтально-дуговыми структурами, аналогичными другим порфировым комплексам Macquarie

*Fleet Space Technologies* - ведущая космическая компания Австралии, стремящаяся революционизировать поиск важнейших полезных ископаемых с помощью своих спутниковых решений и комплексной технологии разведки полезных ископаемых на базе искусственного интеллекта EhoSphere от Fleet®.

Комплексная архитектура *EchoSphere* открывает новые возможности для анализа и прогнозирования, позволяющие улучшить результаты и оптимизировать операции на каждом этапе процесса разведки.

Используя спутниковую сеть *Fleet* на низкой околоземной орбите, интеллектуальные сейсмические датчики с поддержкой передовых вычислений и быструю обработку данных, *EchoSphere* обеспечивает 3D-картографирование минеральных систем в режиме реального времени.

<https://www.juniorminingnetwork.com/junior-miner-news/press-releases>

## SOUTH PACIFIC METALS ЗАПУСКАЕТ ПРОГРАММУ РАЗВЕДКИ В 2024 ГОДУ НА ЗОЛОТО-МЕДНОМ ПРОЕКТЕ ANGA В ПАПУА-НОВОЙ ГВИНЕЕ 25.07.2024

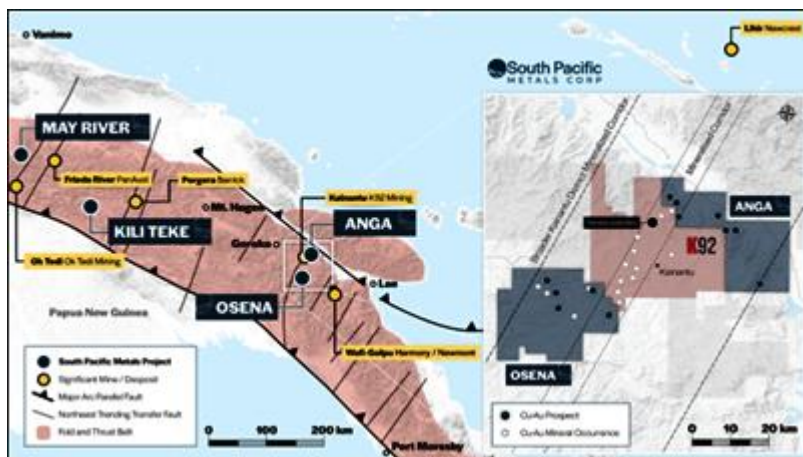


Рис. 1: Расположение проектов South Pacific Metal в Папуа-Новой Гвинее

### Геология и минерализация на проекте Anga

Проект Анга соответствует тенденциям развития двух крупных минерализованных систем золоторудных жил, Маниапе и Аракомпа, расположенных в 2-4 км к юго-западу. Они, наряду с жилами, которые в настоящее время добывает K92, были интерпретированы как связанные с источниками минерализованного порфира. Геофизические аномалии с высокой проводимостью ("кажущаяся проводимость") в воздухе пространственно связаны с этими крупными золото-медными минерализованными жилковыми системами. Сильные аномалии электропроводности с северо-восточным трендом, совпадающие с месторождениями K92, имеют тенденцию к юго-западному углу Анга, что, возможно, указывает на залегающие под ними богатые сульфидами рудные тела. В этом же регионе, на Анга, было обнаружено золото, содержащееся в карбонатных жилах основных металлов. SPMC провела воздушную мобильную магнитотеллурическую геофизическую съемку (Mobile MT) в начале 2022 года в сотрудничестве с другими операторами в этом районе. Результаты этой работы показывают, что NE-SW поражает зоны с высокой проводимостью, сопоставимые по размеру и ориентации с минерализованными структурами на месторождениях

Отбор проб поверхности и составлению карт на Anga показывают, что геология проекта схожа (филлиты фундамента и диориты, пронизанные минерализованными миоценовыми порфирами), поверхностные геохимические признаки металлов в почве (Au-Te-Bi и Cu-Au-Mo-Hg), структурно контролируемые геофизические аномалии с высокой электропроводностью и структурные особенности, как и на других объектах. Это связано с минерализованными золотыми жилами и медно-порфировыми месторождениями на K92.

Золото-медный проект Анга расположен непосредственно к северо-востоку от золоторудного рудника K92 Кайнанту (рис. 1). На территории золоторудного района Кайнанту размером 60 на 40 км имеется множество месторождений золота и меди, перспектив и целей. Предполагается, что оруденение связано с интрузивными породами среднего и позднего миоцена, структурной зоной переноса Кайнанту, ориентированной на северо-восток, и дугопараллельными структурами, ориентированными на северо-запад, все из которых присутствуют на Анга.



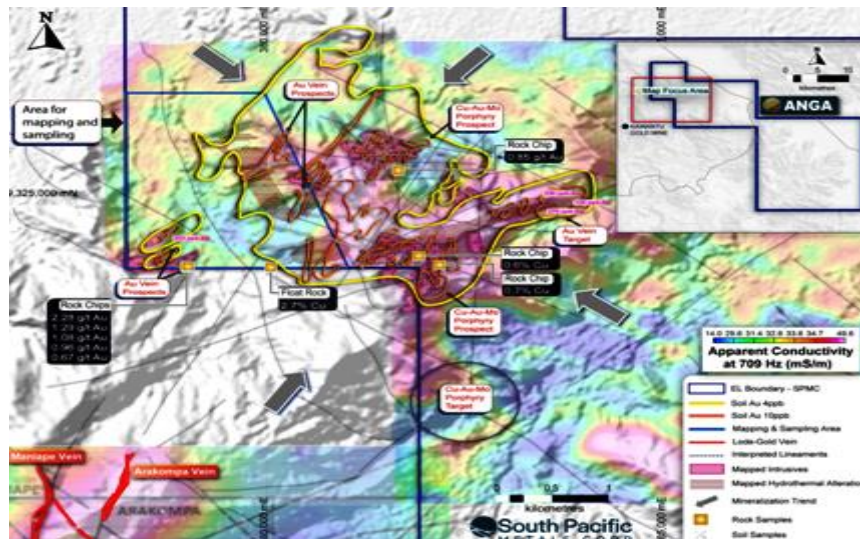


Рис. 2: Результаты отбора проб почвы проекта Anga и предлагаемая рабочая зона с кажущейся электропроводностью MobileMT

*South Pacific Metals Corp ("SPMC") - развивающаяся золото-медная геологоразведочная компания, работающая в самом сердце доказанных коридоров добычи золота и меди в Папуа-Новой Гвинее.*

*<https://www.juniorminingnetwork.com/junior-miner-news/press-releases>*

## METALS ONE НАЧНЕТ БУРЕНИЕ НА ПРОЕКТЕ RÅNA NI -CU-CO В НОРВЕГИИ

25 июля 2024 г.

Ориентированная на Европу компания Metals One (AIM: MET1) объявила в четверг, что Kingsroose Mining (ASX: KRM), партнер и оператор ее никель-медно-кобальтового проекта Råna в Норвегии, заключила контракт на начало колонкового бурения на месторождении Ранбоген в августе.

Бурение сосредоточено на двух объектах, определенных в прошлом году с помощью геофизики, сообщили в Metals One, добавив, что привлекательные объекты включают неглубокие, высокопроводящие электромагнитные аномалии, расположенные непосредственно под минерализованным массивным сульфидом никель-медь-кобальт на поверхности.

Завершение бурения протяженностью не менее 700 метров позволит выполнить этапы бурения в соответствии с предыдущим соглашением с Kingsroose и канадской Global Energy Metals, каждая из которых владеет 10% долей в проекте. Kingsroose может заработать до 75% благодаря соглашению с Metals One.

“Эта стратегическая программа работ направлена на тестирование двух убедительных аномалий, характеризующихся высокопроводящими электромагнитными откликами в массивных сульфидах с минерализацией никель-медь-кобальт в обнажении, которые были выявлены в ходе колонкового бурения в прошлом году и расположены на ранее не разбурившейся территории”, - сказал генеральный директор Metals One Джонатан Оуэн в пресс-релизе.

“Мы с нетерпением ждем возможности информировать акционеров о прогрессе на проекте Råna, поскольку Kingsroose продолжает использовать высококачественные результаты прошлогоднего бурения, чтобы подтвердить масштабный потенциал в значительной степени недостаточно изученной интрузии Råna”, - сказал Оуэн.

Ожидается, что бурение будет завершено в начале сентября, а результаты анализа ожидаются в октябре-ноябре.

Metals One также владеет проектом Black Slist в Финляндии, предполагаемые запасы полезных ископаемых которого составляют 57,1 млн тонн с содержанием 0,18% никеля, 0,09% меди, 0,01% кобальта и 0,35% цинка, и который примыкает к крупнейшему действующему никелево-ному руднику Terrafame в Европе.

*<https://www.mining.com/metals-one-to-begin-drilling-at-rana-ni-cu-co-project>*



## INZINC MINING ПРЕДОСТАВЛЯЕТ ИНФОРМАЦИЮ О РАЗВЕДКЕ НА ПРОЕКТЕ INDY В ЦЕНТРАЛЬНОЙ ЧАСТИ БРИТАНСКОЙ КОЛУМБИИ

26 июля 2024 г.

### Наземная разведка 2024

На основе недавних стратиграфических корреляций геологические условия в Инди во многом аналогичны тем, в которых находятся месторождения полезных ископаемых в плодородном, богатом металлами бассейне Селвин. Чтобы помочь в подготовке следующей кампании бурения, InZinc в июне и начале июля провела дополнительное геологическое картирование, геохимический анализ почвы и отбор проб горных пород в районе Основного тренда

В бассейне Селвин, осадочном поясе протяженностью 1100 км, находится второе по величине известное скопление месторождений Sedex, включая некоторые из крупнейших в мире (табл. 1). Ранее было известно, что минерализованные толщи бассейна Селвин простираются только от Юкона до северо-востока Британской Колумбии. Проект Indy, расположенный примерно в 500 км к югу от ближайшего известного месторождения Selwyn Basin, особенно удачно расположен с точки зрения дорожной, железнодорожной и энергетической инфраструктуры (рис. 1).

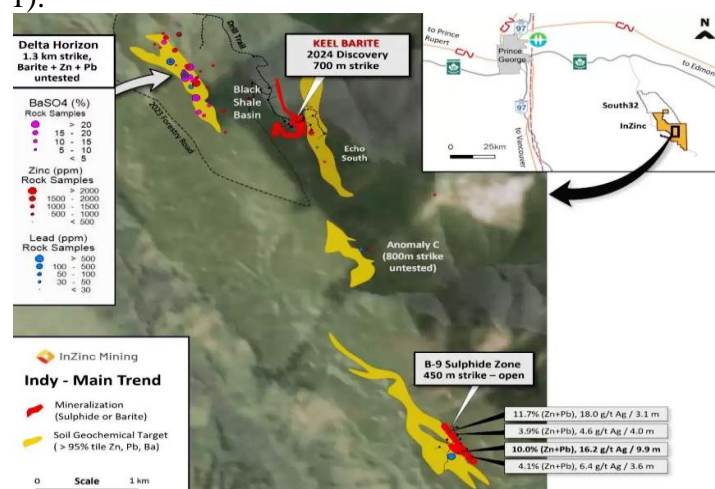
Табл. 1:

### Районы Sedex и месторождения бассейна Селвин, Канада<sup>1</sup>

Месторождение Седекс / Район	Исторические и текущие оценки (млн тонн)
Округ Анвил, Юкон	120 млн тонн при содержании 5,6% цинка, 3,7% свинца и 45-50 г / т серебра
Округ Ховардс-Пасс, Юкон	400 млн тонн с содержанием 5% цинка и 2% свинца
Округ Мак-Пасс, Юкон	11,2 млн тонн Указано с содержанием 6,6% цинка, 2,5% свинца и 21,3 г / т серебра
	39,5 млн тонн Предполагается с содержанием 5,8% цинка, 3,1% свинца и 38,2 г / т серебра
Ситрек, Северо-восток Британской Колумбии	40 млн тонн при содержании 7,8% цинка, 2,2% свинца и 48 г / т серебра
Акиэ, Северо-восток Британской Колумбии	22,7 млн тонн Указано с содержанием 8,3% цинка, 1,6% свинца и 14,1 г / т серебра
	7,5 млн тонн Предполагается с содержанием 7,0% цинка, 1,2% свинца и 12,0 г / т серебра

### Цели Sedex по разведке на всей территории

Широкое распространение минерализации в Indy включает в себя многие особенности, характерные для плодородных районов Sedex. Недавнее открытие богатого барита с цинк-свинцовым обогащением также обеспечивает важный вектор разведки и улучшит целевую направленность разведки на этих месторождениях. Приоритетные цели бурения включают (рис. 1):



<https://images.newsfilecorp.com/files/6480/217818>

[dd0b9032b4b6bace\\_001full.jpg](dd0b9032b4b6bace_001full.jpg)

Рис. 1: Проект Indy - основные тенденции

*InZinc* получает доступ к разнообразному портфелю активных проектов в области цветных и драгоценных металлов в Северной Америке. Компания обнаружила и продолжает разведку приповерхностных залежей цинка на легкодоступном месторождении *Indy project*, расположенном в новом и малоизученном минеральном регионе центральной части Британской Колумбии, Канада.

<https://www.juniorminingnetwork.com/junior-miner-news/press-releases>

## НА ГРР В ХАБАРОВСКОМ КРАЕ НАПРАВЯТ 10,6 МЛРД РУБЛЕЙ ИЗ ФЕДЕРАЛЬНОГО БЮДЖЕТА

*26 июля 2024 года,*

К 2030 году на геологоразведочные работы в Хабаровском крае будет выделено 10,6 млрд рублей из федерального бюджета, заявил министр природных ресурсов Хабаровского края Александр Леонтьев. Работы будут проводиться по проекту «Геология. Возрождение легенды».

До 2030 года планируется увеличить минерально-сырьевую базу региона на 15%. В рамках рабочей встречи с руководством АО «Дальневосточное производственно-геологическое объединение» Александр Леонтьев заявил, что в перечень объектов геологоразведочных работ на территории региона на ближайшие шесть лет уже вошли 22 объекта.

«Дальневосточное ПГО готовит перспективные проекты поиска и оценки полезных ископаемых на территории региона, которое уже в этом году планируется направить в Правительство РФ. Речь идет прежде всего о драгоценных и цветных металлах», — пояснил министр природных ресурсов края Александр Леонтьев.

Министерство совместно с подразделением «Росгеологии» намерены обратиться в Правительство РФ для дальнейшего планирования масштабных геологоразведочных работ на территории региона

[https://nedradv.ru/nedradv/ru/page\\_news](https://nedradv.ru/nedradv/ru/page_news)

## 885 ТОНН МЕДИ ПРОИЗВЕЛО «РУСОЛОВО» ЗА ПОЛГОДА

*29 июля 2024 года,*

АО «Оловянная рудная компания» (входит в ПАО «Русолово») по результатам января-июня 2024 года произвела из руд Фестивального месторождения 885 тонн меди в концентрате. Об этом сообщает пресс-служба правительства Хабаровского края.

Уточняется, что предприятие нарастило выпуск меди после проведенной в 2023 году модернизации производства. Напомним, что в 2023 году «Оловянная рудная компания» ввела в эксплуатацию модульный рудосепарационный комплекс и две флотомшины. Новое флотационное оборудование позволило повысить производительность фабрики за счет увеличения процента извлечения меди и повышения качества оловянного концентрата за счет снижения содержания вредных примесей.

По итогам 2023 года недропользователь произвел 1 187 тонн меди в концентрате, что на 29% больше, чем в 2022 году.

*АО «Оловянная рудная компания» (входит в ПАО «Русолово») объединяет активы бывшего Солнечного ГОКа (Фестивальное и Перевальное месторождения, Солнечная обогатительная фабрика).*

[https://nedradv.ru/nedradv/ru/page\\_news](https://nedradv.ru/nedradv/ru/page_news)

## НЕРУДНЫЕ МЕСТОРОЖДЕНИЯ РОССИИ И МИРА

### ТЕМЫ:

*Недропользование, МСБ, ГРР, описание месторождений, технологии освоения и переработки, инвестпроекты.*

### 179 ТЫСЯЧ ТОНН УГЛЯ ИЗВЛЕКЛИ УГОЛЬЩИКИ МАГАДАНСКОЙ ОБЛАСТИ В ЯНВАРЕ-ИЮНЕ

*24 июля 2024 года,*

В Магаданской области в январе-июне этого года добыча угля составила 179 тыс. тонн, что на 2 тыс. тонн больше уровня добычи за тот же период в 2023 году.

В регионе извлекается каменный уголь, добычу ведут два предприятия: ООО «Северовостокуголь» и ООО «Северо-Восточная угольная компания». «Северовостокуголь» обрабатывает запасы Верхне-Аркагалинского месторождения. «Северо-Восточная угольная компания» ведет работы в пределах Булурской угленосной площади. Как уточнили в областном министерстве природных ресурсов и экологии, добыча каменного угля осуществляется исходя из нужд потребителей. Ежегодный объем добычи угля на Колыме составляет до 350 тыс. тонн.

Напомним, что преимущественно в снабжении Магаданской области преобладают привозные угли. Это связано с тем, что месторождения каменного угля в области расположены на значительном удалении (более 700 км), что делает нерентабельной их доставку, следует из данных Федерального агентства по недропользованию. По данным издания Магаданская правда, в 2024 году для Магаданской ТЭЦ в рамках северного завоза доставят 241 тыс. тонн кузбасского угля с Талдинского разреза.

[https://nedradv.ru/nedradv/ru/page\\_news](https://nedradv.ru/nedradv/ru/page_news)

### КОМПАНИЯ FIRST PHOSPHATE ОБНАРУЖИЛА ТРИ ЗОНЫ ВЫСОКОГО КАЧЕСТВА НА ПРОЕКТЕ BÉGIN-LAMARCHE

*25 июля 2024 г.*

First Phosphate (CSE: PHOS; OTC: FRSPF) получила многообещающие результаты своей программы бурения на проекте Bégin-Lamarche в регионе Сагений-Лак-Сен-Жан в Квебеке.

Компания завершила программу бурения на 99 скважин общей протяженностью 25 929 метров и обнаружила значительное месторождение магматических фосфатов высокого качества. Бурение выявило непрерывную фосфатную минерализацию на протяжении 2400 метров в трех зонах. В настоящее время проводится оценка минеральных ресурсов, за которой последует предварительная экономическая оценка (PEA).

"Эта кампания бурения соответствует ожиданиям и находится в выгодном с точки зрения логистики районе добычи, всего в 70 км от глубоководного порта Сагений, Квебек", - сказал генеральный директор First Phosphate Джон Пассалакуа. В горной зоне с 23 буровыми скважинами общей протяженностью 5023 метра содержание фосфатов превышает 10% пятиоксида фосфора (P<sub>2</sub>O<sub>5</sub>) на ширине от семи до 99 метров, при этом минерализованные зоны достигают 177 метров в толщину. Горная и Северная зоны вместе охватывают около 600 метров и остаются открытыми на глубине. Южная зона была пробурена 100-метровыми участками на протяженность 1700 метров, всего было пробурено 57 скважин общей протяженностью 15 219 метров. Результаты показывают непрерывную фосфатную минерализацию на ширине, превышающей 100 метров. Южная зона также остается открытой на глубине.

<https://www.canadianminingjournal.com/news/first-phosphate-unearths>

### МИРОВОЙ СПРОС НА УГОЛЬ ОСТАНЕТСЯ СТАБИЛЬНЫМ ДО 2025 ГОДА — МЭА

*28 июля 2024 г.*

Мировое потребление угля останется в основном стабильным в этом и следующем году, поскольку растущий спрос на электроэнергию в ключевых экономиках, вероятно, компенсирует быстрое развитие возобновляемых источников энергии, таких как солнечная энергия и ветер, говорится в недавнем отчете Международного энергетического агентства (МЭА) по рынку.

В 2023 году мировое потребление угля выросло на 2,6% и достигло нового рекордного уровня в 8,70 млрд тонн, чему способствовал значительный рост в Китае и Индии, двух крупнейших потребителей угля в мире, говорится в полугодовом отчете МЭА за июль 2024 года по углю.

#### *Движущие силы*

В то время как спрос на уголь рос как в электроэнергетическом, так и в промышленном секторах, основной движущей силой, по мнению МЭА, было использование угля для восполнения дефицита, созданного низкой выработкой гидроэнергии и быстро растущим спросом на электроэнергию.

Ожидается, что эта тенденция сохранится и в этом году, при этом мировой спрос на уголь, по прогнозам, незначительно вырастет на 0,4% примерно до 8,74 млрд тонн, говорится в отчете МЭА.

В своей последней публикации Агентство ранее прогнозировало снижение спроса в 2024 году с последующим умеренным снижением. Однако для этого прогноза, говорится в нем, требовались два условия: восстановление выработки гидроэнергии в Китае после нескольких лет низкого количества осадков и замедление роста спроса на электроэнергию в Китае; последнее из которых не оправдалось.

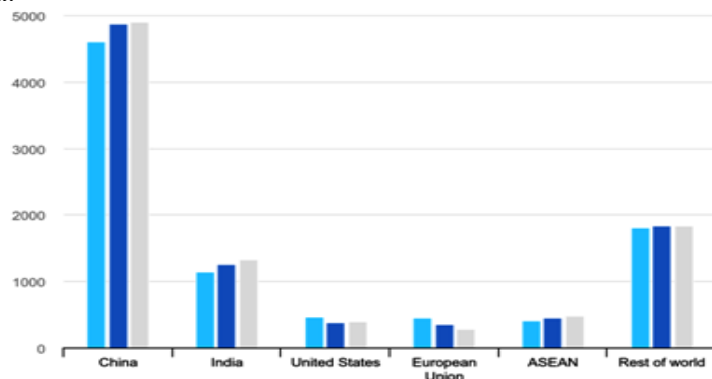
“Продолжающееся быстрое внедрение солнечной энергии и ветра в сочетании с восстановлением гидроэнергетики в Китае оказывает значительное давление на использование угля. Но сектор электроэнергетики является основной движущей силой мирового спроса на уголь, и потребление электроэнергии очень сильно растет в нескольких крупных экономиках”, - заявил Кейсуке Садамори, директор МЭА по энергетическим рынкам и безопасности.

“Без такого быстрого роста спроса на электроэнергию в этом году мы бы наблюдали сокращение мирового потребления угля. Действующие структурные тенденции означают, что мировой спрос на уголь достигнет поворотного момента и вскоре начнет снижаться”.

#### *Региональный спрос*

В Китае, крупнейшем в мире производителе и потребителе угля, на долю которого приходится более половины мирового потребления, в 2023 году спрос на электроэнергию восстановился и вырос на 7%. В этом году ожидается еще одно значительное ежегодное увеличение спроса на электроэнергию в Китае (на 6,5%), прогнозирует МЭА, несмотря на восстановление гидроэнергетического сектора в сочетании с быстрым внедрением солнечной энергии и ветра.

В Индии, втором по величине источнике мирового потребления угля, в прошлом году наблюдался двузначный рост (на 10%) спроса на уголь для производства электроэнергии. В отличие от многих других частей мира, в Индии рост использования возобновляемых источников энергии не успевает за ростом спроса на электроэнергию. В первом полугодии потребление угля в Индии резко выросло в результате низкой выработки гидроэнергии и значительного увеличения спроса на электроэнергию из-за сильной жары и сильного экономического роста.



В Европе продолжается тенденция к снижению спроса на уголь, начавшаяся в конце 2000-х годов, в основном из-за усилий по сокращению выбросов в производстве электроэнергии. После падения более чем на 25% в 2023 году производство электроэнергии на



угле в Европейском Союзе, по прогнозам МЭА, снова сократится почти на столько же в этом году.

В последние годы использование угля также значительно сокращалось в Соединенных Штатах, но более высокий спрос на электроэнергию и меньший переход с угля на природный газ угрожают замедлить эту тенденцию в 2024 году, добавляется в отчете.

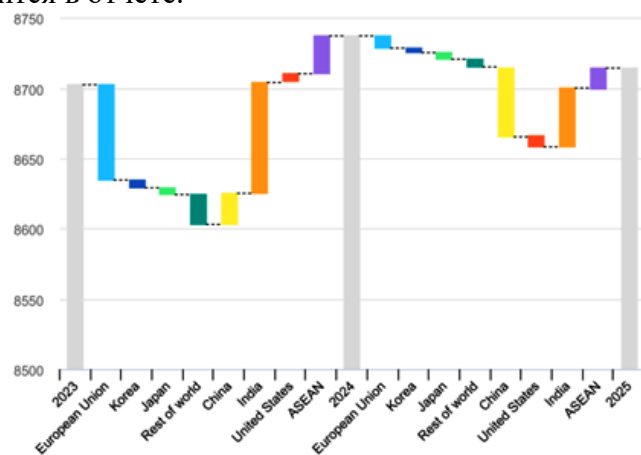
Тем временем Япония и Корея продолжают сокращать свою зависимость от угля, хотя и более медленными темпами, чем Европа.

#### *Изменение спроса*

По оценкам МЭА, в 2025 году мировой спрос на уголь изменит тенденцию после четырех лет роста, незначительно снизившись на 0,3% и составив в общей сложности 8,71 млрд тонн.

Ключевая причина заключается в том, что Китай, который традиционно является движущей силой роста спроса на уголь, вероятно, продемонстрирует первое снижение спроса на уголь с 2016 года. По оценкам, спрос на уголь в энергетическом секторе Китая снизится на 1,1% в 2025 году, поскольку возобновляемые источники энергии, вероятно, превысят спрос на электроэнергию.

Ожидается, что это, в сочетании с продолжающимся снижением в Европейском Союзе, Соединенных Штатах, Японии, Корее и других частях мира, перевесит продолжающийся рост в Индии и АСЕАН, говорится в отчете.



#### *Прогноз предложения*

Что касается предложения, то ожидается, что мировая добыча угля немного сократится в 2024 году после устойчивого роста годом ранее, сообщает МЭА.

В 2024 году добыча угля в Китае замедлится после двух лет ошеломляющего роста. В Индии продолжают усиливаться усилия по увеличению добычи угля, и в 2024 году ожидается увеличение предложения примерно на 10%. В странах с развитой экономикой добыча угля сокращается, что в целом отражает спрос.

В отчете также отмечается, что объемы торговли находятся на самом высоком уровне за всю историю, несмотря на падение импорта в Европе и сокращение импорта в Северо-Восточной Азии (Япония, Корея и китайский Тайбэй) с 2017 года.

Однако другие страны принимают меры, чтобы восполнить имеющиеся запасы. В 2024 году Вьетнам станет пятым по величине импортером угля, обогнав китайский Тайбэй. Импорт в Китай и Индию остается на рекордно высоком уровне

<https://www.mining.com/global-coal-demand-to-remain-largely>

## ДАЛЬНЕГОРСКИЙ ГОК В ПЕРВОМ ПОЛУГОДИИ НАРАСТИЛ ВЫПУСК БОРНОЙ КИСЛОТЫ ДО 51,6 ТЫСЯЧ ТОНН

29 июля 2024 года

Предприятие ООО «Дальнегорский ГОК» по результатам января-июня 2024 года добыло 444,4 тыс. тонн руды, переработано 571,8 тыс. тонн. Показатель переработки руды увеличился на 9% по сравнению с аналогичным периодом прошлого года. За первое полугодие было произведено 51,6 тыс. тонн боропродукции.

Как отметили в компании, за отчетный период выпускалась только борная кислота. В сравнении с аналогичным периодом прошлого года выпуск борной кислоты увеличился на 6%. В целом объем отгруженной продукции составил 52,7 тыс. тонн борной кислоты и борного ангидрида.

Порядка 60% произведенной продукции отгружается в КНР, еще 30% поставляются в Японию и Республику Корею, 10% продукции отгружается на внутренний рынок.

Отмечается, что с начала года на предприятии проводится модернизация промышленных возможностей ГОКа. Как отмечают в службе главного инженера, проведена масштабная замена мягкой кровли на скатные крыши в цехах борной и серной кислоты, в цехе транспортировки и хранения грузов, в цехе очистки и нейтрализации сточных вод. Кроме того, за этот период проведена замена двух емкостей в цехе серной кислоты и начаты работы по установке еще двух емкостей.

Также был выполнен большой объем работ по ремонту ЛЭП 6 кВ на совмещенную насосную станцию цеха очистки и нейтрализации сточных вод и запущена новая электролиния на отвал №3 рудника открытых горных работ. Ведутся подготовительные работы по замене моногидратного абсорбера, уже выполнен проект, подготовлена площадка под заливку фундамента в цехе серной кислоты.

В первом полугодии велась активная подготовка к традиционному остановочному ремонту, запланированному на август этого года. Полная остановка комбината запланирована на 5 августа. Были проведены соответствующие закупки материалов и запасных частей, сделаны заявки. Стоимость остановочного ремонта составит более 200 млн рублей.

***ООО «Дальнегорский ГОК»** — единственное предприятие в России, выпускающее борную кислоту. Предприятие обрабатывает запасы одноименного боросиликатного месторождения в Дальнегорском городском округе Приморского края. Продукция комбината поставляется на внутренний рынок, а также отправляется на экспорт в Республику Беларусь, Японию, Китай и Корею.*

[https://nedradv.ru/nedradv/ru/page\\_news](https://nedradv.ru/nedradv/ru/page_news)

## ТЕХНОЛОГИИ, МЕТОДЫ, МЕТОДИКИ ГРП РОССИИ И МИРА

### ТЕМЫ:

*Научно-методические основы, технологии, методы и методики, технические средства, прогнозно-поисковые комплексы*

### BARRICK ИСПОЛЬЗУЕТ ТЕХНОЛОГИЮ FLEET SPACE ДЛЯ ПРОДВИЖЕНИЯ РАЗВЕДКИ МЕДИ В REKO DIQ

9 июля 2024 г.

Флот космических технологий, названный в Австралии быстрорастущей компанией в 2023 году на финансовое комментарий, объявил во вторник, развертывание ее конец-в-конец поисков полезных ископаемых решения, экзосферу, чтобы перейти Баррик Голд (США: Золотой) (Рус. АВХ) разведка в своих Реко диq в проект в Пакистане.

Reko Diq является стратегической частью медного портфеля Barrick, поскольку золотодобывающая компания расширяет свои возможности по использованию ключевого энергетического переходного металла. Этот район является одним из нескольких вулканических центров горного хребта Чагай и частью Тетианской магматической дуги, которая, как известно, содержит значительные залежи медно-золотой руды различных марок.

В декабре 2022 года Barrick объявила о планах инвестировать 10 миллиардов долларов в рамках своего намерения продолжить строительство Reko Diq после одобрения высшего суда Пакистана. Проект разрабатывается более десяти лет и, как говорят, может похвастаться крупнейшими в мире неразработанными месторождениями меди и золота.

Благодаря достижениям в области космических технологий, искусственного интеллекта и 3D-мультифизики, технология Fleet Space используется для создания 3D-карт недр медно-порфировых комплексов и местных систем подземных вод для нескольких представляющих интерес зон, охватывающих более 1150 кв. км территории проекта Reko Diq.

“Barrick Gold и Fleet Space едины в использовании передовых технологий для расширения поиска полезных ископаемых и получения преимуществ устойчивого развития на всех этапах геологоразведочных работ”, - заявила в пресс-релизе генеральный директор Fleet Space Technologies Флавия Тата Нардини.

“Применяя последние инновации в области космоса, искусственного интеллекта и мультифизики 3D для разведки меди, мы демонстрируем более устойчивый и масштабируемый путь к обеспечению поставок меди, необходимых для нашего будущего в области экологически чистой энергии, в соответствии с Целями устойчивого развития Организации Объединенных Наций”, - сказала Тата Нардини

<https://www.mining.com/barrick-taps-fleet-spaces-technology>

### УЧЕННЫЕ ОБНАРУЖИЛИ, ЧТО "ТЕМНЫЙ КИСЛОРОД" ВЫРАБАТЫВАЕТСЯ МЕТАЛЛАМИ МОРСКОГО ДНА

23 июля 2024 г.

Международная группа ученых обнаружила, что кислород вырабатывается металлическими конкрециями в форме картофелин на морском дне Тихого океана. Результаты, опубликованные в понедельник в журнале Nature Geoscience, вызывают новые опасения по поводу рисков глубоководной добычи полезных ископаемых.

Команда, возглавляемая профессором Эндрю Свитманом из Шотландской ассоциации морских наук Великобритании, обнаружила, что кислород вырабатывается в полной темноте примерно на глубине 4000 метров (13 100 футов) под поверхностью океана. Ранее считалось, что только живые организмы, такие как растения и водоросли, могут использовать энергию для производства кислорода на планете посредством фотосинтеза, для которого необходим солнечный свет.

“Для зарождения аэробной жизни на планете должен был быть кислород, и, насколько мы понимаем, снабжение Земли кислородом началось с фотосинтезирующих организмов”, - говорится в заявлении Свитмана.

“Но теперь мы знаем, что кислород вырабатывается на морских глубинах, где нет света. Я думаю, поэтому нам нужно вернуться к таким вопросам, как: где могла зародиться аэробная жизнь?”

Механизм, стоящий за этим производством кислорода, остается загадкой.

Свитман и его сотрудники впервые заметили что-то неладное во время полевых работ в 2013 году.

Исследователи изучали экосистемы морского дна в зоне Кларион–Клиппертон, районе между Гавайями и Мексикой, который является потенциальной целью добычи конкреций, богатых металлами.

Во время таких экспедиций команда выпускает модуль, который опускается на морское дно для проведения автоматизированных экспериментов. Оказавшись там, модуль опускает цилиндрические камеры, чтобы закрыть небольшие участки морского дна — вместе с небольшим количеством морской воды - и создать “замкнутый микрокосм морского дна”, отмечают авторы. Затем спускаемый аппарат измеряет, как изменяется концентрация кислорода в замкнутой морской воде в течение периодов продолжительностью до нескольких дней.

По всему миру экосистемы морского дна обязаны своим существованием кислороду, переносимому течениями с поверхности, и в случае отключения они быстро погибнут. Но в зоне Кларион–Клиппертон приборы показали, что изолированная вода стала богаче кислородом, а не беднее.

Сначала Свитман объяснил показания неисправностью датчика. Однако явление продолжалось во время последующих поездок в 2021 и 2022 годах и было подтверждено измерениями с помощью альтернативного метода.

“Я внезапно понял, что в течение восьми лет игнорировал этот потенциально удивительный новый процесс на глубине 4000 метров на дне океана”, - сказал Свитман.

По словам ученых, количество вырабатываемого кислорода выше, чем в поверхностных водах, богатых водорослями. Ни в одном из других обследованных регионов не было полиметаллических конкреций, что позволяет предположить, что эти породы необходимы для производства этого ‘темного кислорода’.

Зона Кларион-Клиппертон предназначена для добычи полиметаллических конкреций размером с картофелину такими компаниями, как The Metals Company, которая финансировала исследования.

Такие металлы, как кобальт, никель, медь, литий и марганец, содержащиеся в конкрециях, пользуются большим спросом для производства солнечных панелей, аккумуляторов для электромобилей и других экологически чистых технологий. По оценкам ученых, добыча полезных ископаемых на морском дне может обеспечить до 45% всех важнейших мировых потребностей в металлах к 2065 году.

*<https://www.mining.com/scientists-discover-dark-oxygen-being-produced>*

## ОСОБЕННОСТИ ОСВОЕНИЯ НЕДР МЕТОДОМ КУЧНОГО ВЫЩЕЛАЧИВАНИЯ ОБСУДИЛИ НА МАЙНЕКС ДВ

*26 июля 2024 года,*

Особенности освоения недр методом кучного выщелачивания в холодном климате обсудили 26 июля на семинаре Горного Клуба МАЙНЕКС ДВ в Хабаровске. В отраслевом мероприятии традиционно приняли участие эксперты горной отрасли, представители горнодобывающих предприятий, а также компаний, предоставляющих услуги для горняков. Портал NEDRADV выступил информационным партнером мероприятия.

«В России за 30 лет сложилась собственная система проектов кучного выщелачивания, наработан уникальный опыт, служащий базой для существующего развития этой сферы. К настоящему времени сложилась градация проектов по размеру ежегодной укладки руд: до 300 тыс. тонн руды в год — мелкие, 0,3-1,5 млн тонн руды в год — средние, 1,5-5 млн тонн руды в год — средне-крупные, 5-10 млн тонн руды в год — крупные, более 10 млн тонн в год — сверхкрупные. Появились собственные исследовательские центры, консультационные и



проектные компании, а также поставщики и подрядчики, обеспечивающие практическое воплощение проектов», — рассказал в докладе Председатель Оргкомитета «МАЙНЕКС ДВ» Михаил Лесков.

Также на МАЙНЕКСе выступили представители компаний горной отрасли. В частности, компания «Полиметалл» представила два доклада по темам «Сотрудничество с юниорными геологоразведочными компаниями» и «Организация переработки сырья и извлечения металлов в проекте кучного выщелачивания Кутынской ГГК».

Компания ООО «Удинск Золото» (входит в ПАО «Полюс») представила презентацию и доклад по теме «Перспективы развития месторождения Чульбаткан». Руководство ООО «НГК Ресурс» представило месторождение Полянка, рассказав об истории проекта и перспективах его развития.

*[https://nedradv.ru/nedradv/ru/page\\_news](https://nedradv.ru/nedradv/ru/page_news)*

## РОССИЙСКАЯ И МИРОВАЯ МЕТАЛЛУРГИЯ.

### ТЕМЫ:

*Горно-добывающий комплекс, металлургический комплекс, потребности, потребление, экспорт, импорт, цены, инвестпроекты*

VALE В ТЕЧЕНИЕ ГОДА БУДЕТ ДОБЫВАТЬ НИЗКОУГЛЕРОДИСТОЕ ЖЕЛЕЗО В БРАЗИЛИИ, США И НА БЛИЖНЕМ ВОСТОКЕ

*24 июля 2024 г.*

Vale (NYSE: VALE) рассчитывает начать строительство в ближайшие шесть месяцев или год своих “мегахабов” по производству низкоуглеродистой железной руды для сталелитейной промышленности.

По словам Людмилы Насименто, директора компании по энергетике и обезуглероживанию, анализируются районы в Бразилии, Соединенных Штатах и на Ближнем Востоке.

На Ближнем Востоке уже объявлено о трех проектах такого типа в Омане, Саудовской Аравии и Объединенных Арабских Эмиратах.

“У нас подписано более 50 меморандумов о взаимопонимании с заказчиками. Итак, мы предполагаем, что эти проекты будут продвигаться в ближайшие шесть месяцев-год”, - сказала она.

Ожидается, что Vale построит и будет эксплуатировать заводы по обогащению железной руды и брикетированию в хабах, а ее местные партнеры создадут необходимую логистическую инфраструктуру.

### *Водородное топливо*

В то время как предприятия на Ближнем Востоке изначально будут работать на природном газе, компания изучает использование экологически чистого водорода в Бразилии.

“Бразилия не собирается начинать с природного газа”, - сказал Насименто. “Здесь мы начнем с водорода. У нас есть такая возможность благодаря энергетической конкурентоспособности страны. Идея состоит в том, чтобы создать эти центры для производства этого низкоуглеродистого продукта или почти без него и экспортировать его”.

Традиционная сталелитейная промышленность использует железную руду и кокс (уголь), которые производят высокий уровень выбросов углерода. На каждую тонну произведенной стали в атмосферу выбрасывается две тонны CO<sub>2</sub>.

“Когда вы переходите на электричество, оно снижается до соотношения одна тонна стали к 1 тонне CO<sub>2</sub>, если используется природный газ, и до нуля, если используется водород”, - сказала она.

<https://www.northernminer.com/news/vale-to-develop-low-carbon-iron-in-brazil>

## АТОМНАЯ И РЕДКОМЕТАЛЛЬНАЯ ПРОМЫШЛЕННОСТЬ РОССИИ И МИРА

### ТЕМЫ:

*Горно-добывающий комплекс, энергетический (атомный) комплекс, потребности, потребление, экспорт, импорт, цены, инвестпроекты*

### ГЛАВНЫЙ ПОСЛАННИК ТУРЦИИ НАПРАВЛЯЕТСЯ В НИГЕР.

*17 июля 2024 г.*

Министры иностранных дел, обороны и энергетики Турции посетили Нигер в среду, чтобы обеспечить доступ к богатым месторождениям урана в западноафриканской стране.

Делегация, которую возглавляет министр иностранных дел Хакан Фидан и в которую входит главный разведчик Ибрагим Калин, хочет использовать нигерийские поставки расщепляющегося минерала для подпитки зарождающейся атомной энергетики Турции, по словам людей, знакомых с этим вопросом, которые попросили не называть их имен, поскольку они не уполномочены общаться со СМИ.

Поездка состоялась после того, как военное правительство Нигера отозвало права канадских и французских компаний на разработку урановых месторождений. Страна находится под контролем хунты после государственного переворота в июле 2023 года, и с тех пор ее избранный президент Мохаммед Базум находится под стражей.

Турция хочет поставок урана для средиземноморской АЭС "Аккую" — своей первой атомной электростанции, которую строит российская государственная компания "Росатом", - и двух других запланированных объектов. По данным Всемирной ядерной ассоциации, Нигер обладает примерно 5% мировых запасов урана и входит в десятку крупнейших источников топлива.

Турецкий визит проходит на фоне того, что Россия сама пытается приобрести часть урановых активов Нигера, сообщило Bloomberg в прошлом месяце. Турция также имеет долгосрочный контракт на поставку топлива с "Росатомом" в рамках проекта "Аккую" и в настоящее время не располагает мощностями по переработке или обогащению урановой руды в материал, необходимый для реакторов.

### *Права на добычу*

Ранее в этом месяце Нигер отозвал у канадской GoviEx Uranium Inc. разрешение на разработку уранового рудника Мадауэла после того, как хунта заявила, что компания не уложились в сроки разработки проекта. В прошлом месяце военное правительство также отозвало право французской ядерной группы Orano SA на разработку рудника Имарурен.

Нигер — одна из беднейших стран мира, по данным Международного валютного фонда, — заявляет, что имеет право отозвать лицензии на добычу полезных ископаемых в соответствии с действующим кодексом о добыче полезных ископаемых, если владелец не сможет разработать проект.

Страна поддержала проект канадской Global Atomic Corp, который, согласно его последнему технико-экономическому обоснованию, должен производить 300 000 тонн руды ежедневно к 2027 году.

Президент Турции Реджеп Тайип Эрдоган давно стремится расширить влияние своей страны в африканских странах, начиная с запуска телевизионных каналов и заканчивая продажей беспилотных летательных аппаратов и поставками судовых электростанций.

Он также защищал решение Нигера прекратить экспорт урана во Францию, ссылаясь на "годы угнетения" Нигера европейской страной, которая была французской колонией до обретения независимости в 1960 году.

<https://www.mining.com/web/turkey-top-envoy-goes-to-niger>

## АЕРО ENERGY ОБНАРУЖИЛА НОВУЮ МИНЕРАЛИЗАЦИЮ НА ПОВЕРХНОСТИ И ОПРЕДЕЛИЛА ЦЕЛИ БУРЕНИЯ В РАМКАХ ПРОЕКТА SUN DOG БЛИЗ УРАН-СИТИ, САСКАЧЕВАН

18 июля 2024 г

Планируется начать кампанию бурения для проверки высокоприоритетных объектов с возможностью обнаружения высокосортной урановой минерализации в подземных слоях, связанной с несогласием, вдоль структурных и проводящих коридоров (рис.1).

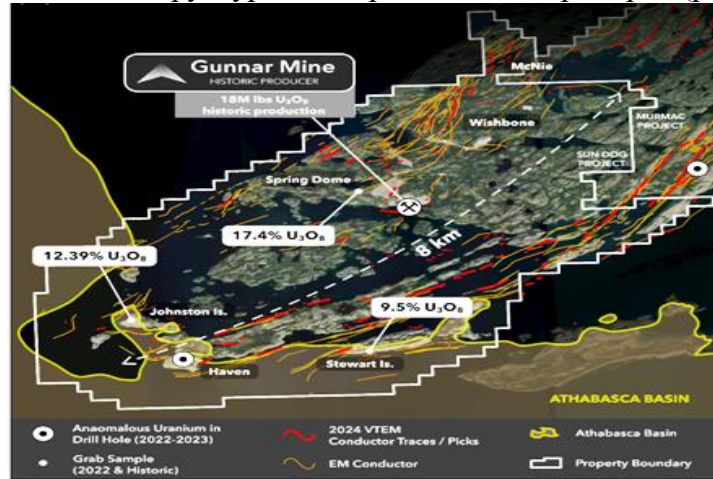


Рис. 1. В рамках проекта Sun Dog представлены высокосортные залежи урана и электромагнитных проводников, выделены целевые районы бурения летом 2024 года.

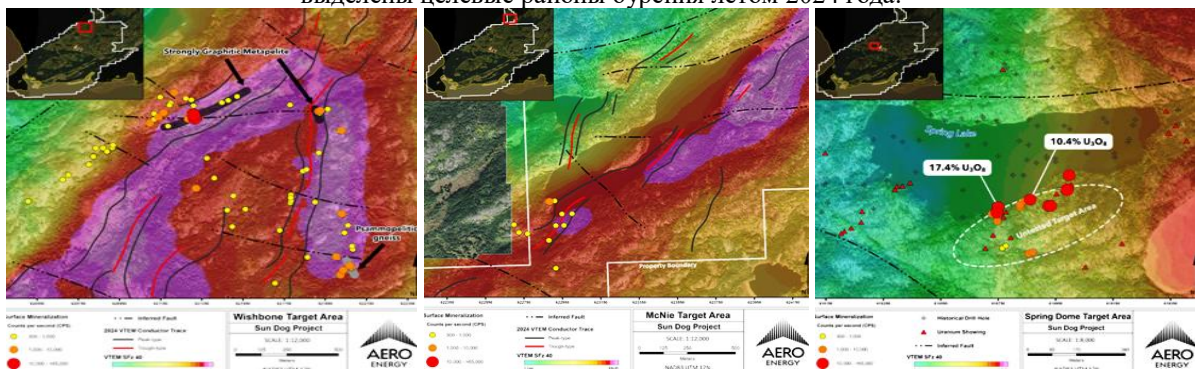


Рис. 2. Карты целевых зон Wishbone, McNie и Спринг-Доум.

### **Выбор целей для буровой кампании 2024 года**

Всего было определено семь (7) приоритетных целей (рис. 1), которые охватывают различные типы целей и обеспечивают третий этап региональных испытаний в рамках Проекта.

#### **Целевая зона Wishbone:**

Протяженность простирания около пяти километров вдоль антиклинали регионального масштаба, определяемой прочными проводниками VTEM с сопутствующей радиоактивностью, которые никогда не испытывались при бурении.

Графито-пелитовые породы были нанесены на карту вдоль обеих ветвей складки, в них наблюдается сильная радиоактивность до 22 300 спс.

В вышележащих породах, пересекающих ураносодержащий графитовый пелитовый массив, были нанесены на карту минерализованные сквозные разломы.

Исторический отбор проб обнажений на северо-западном месторождении графитового пелита показал результаты анализа 0,32%  $U_3O_8$  и 0,30% Cu (SMDI # 2095).

#### **Целевой район McNie:**

Длина непроверенного проводника VTEM составляет около четырех километров.

Коридоры перекрыты значительными региональными разломами восточного направления, в которых находятся известные залежи урана на востоке к недавно обнаруженной зоне у цели N15 на проекте Murmac и на западе к урановому руднику Галч, добывавшемуся добычи в прошлом.



*Целевой район Spring-Dome:*

Исторически исследованная цель в стиле Гуннара сосредоточена на минерализованных карбонатизированных гранитах и прожилках и трещинах смоляной обманки.

Исторически район Спринг-Купол был пробурен с пересечением более 1,0% U3O8; однако несколько показателей содержания урана до 17,4% U3O8 и показатели радиоактивности > 65 535 cps не были должным образом проверены при бурении.

В настоящее время Компания оценивает приоритетность этой области с помощью разведки, картографирования и геологического моделирования. Целевая территория представляет собой возможное месторождение урана, похожее на близлежащий рудник Гуннар, который в прошлом производился в стиле "Биверлодж".

Геофизическая съемка с вертолета, включая электромагнитную и магнитную, была завершена в конце апреля 2024 года. Съемка была проведена компанией Geotech Ltd. с использованием геофизической системы VTEM™ Plus. Съемка охватила весь проект с интервалом в 100 метров, получив новый охват и уточнив исторические данные электромагнитных исследований по Проекту. Данные о силе тяжести на земле, полученные в течение 2022 года, и исторические данные об удельном сопротивлении были подвергнуты 3D-инверсии и моделированию.

Эти месторождения связаны с богатыми графитом породами, которые при геофизических исследованиях проявляются как проводники электромагнитных волн. Эти богатые графитом породы, более мягкие, чем окружающие кварциты и гранитоидные породы, в основном не обнажаются на поверхности. Вместо этого они обычно встречаются в сильно выветренных долинах, скрытых ледниковой почвой и небольшими озерами. Применявшиеся ранее методы разведки включали воздушную радиометрическую и наземную разведку, выявление радиоактивных аномалий и проверку их протяженности при бурении. Этот подход неэффективен для данного типа минерализации, находящейся в фундаменте.

Недавние усилия Standard Uranium по разведке были сосредоточены на наиболее перспективных исторических целевых площадях вдоль края бассейна Атабаска, а именно на островах Скай, Ява и Стюарт, с целью тестирования нисходящих расширений структур, содержащих уран на поверхности, с целью обнаружения высокосортной несогласованной минерализации и "корней" систем минерализации, лежащих в основании песчаников Атабаски.

Поисковые работы Standard Uranium привели к открытию нового высокосортного уранового месторождения, получившего название Haven discovery, и нескольких зон видимой урановой минерализации на поверхности, которые дали результаты анализа урана с содержанием 3,58% U3O8, 1,7% U3O8 и 0,7% U3O8.

Программы бурения 2022 и 2023 годов были успешными в выявлении ключевых геологических характеристик, перспективных для значительных систем уранового оруденения на Проекте, включая широко распространенные зоны гидротермальных изменений, содержащие дравитовые глины, зоны реактивированного графитового сдвига и кварц-гематитовые брекчии, и минерализацию урана, включающую 0,042 мас.% U3O8 от 79,0 до 79,5 м и 0,021 мас.% U 308 от 79,5 до 80,0 м.

*Aero Energy - сосредоточена на поиске месторождений высококачественного урана на своих флагманских объектах - Sun Dog, Strike и Murtac. С применением современных методов разведки Компания выявила более 50 неглубоких объектов, готовых к бурению, и 125 километров целевого горизонта на северной границе бассейна Атабаска.*

<https://www.juniorminingnetwork.com/junior-miner-news/press-releases>

АТОМИС MINERALS ОПРЕДЕЛЯЕТ ЦЕЛИ РАЗВЕДКИ В ПРОЕКТЕ ARCHIE LAKE, К ЮГУ ОТ БАССЕЙНА АТАБАСКА, САСКАЧЕВАН, КАНАДА

18 июля 2024 г.

Цели были выделены из обзора аэрогравиметрической съемки. Целевая зона I (TZ1), расположенная в северо-западном квадранте объекта, характеризуется низкой гравитацией, в то время как целевая зона 2 (TZ2), расположенная в юго-восточном квадранте, состоит из

нескольких параллельных подземных проводников в пределах низкой магнитной полярности, классической урановой мишени для бассейна Атабаска. Оба TZ1 и TZ2 связаны с локальными разломами или складками.

Исследование методом аэрогравитационной градиентометрии FALCON® ("AGG") было завершено компанией CGG Aviation (Австралия) Pty Ltd для NexGen Energy Ltd. Номинальное расстояние между линиями полета составляло 200 м при номинальной высоте 80 м. Всего было оценено и интерпретировано 1815 км данных. Исследования AGG собирают региональные магнитные и электромагнитные данные, которые оцениваются наряду с градиентами силы тяжести высокого разрешения для определения оптимального местоположения целей на основе структурной информации и относительной интенсивности. Целью AGG является понимание геологии фундамента и помощь в выявлении зон потенциальных изменений<sup>1</sup>.

*Озеро Арчи.* Расположенный в северном Саскачеване и охватывающий юго-западную окраину бассейна Атабаска, проект Archie Lake Project примыкает к значительному земельному участку NexGen Energy на севере, востоке и западе. Активы NexGen в этой области сосредоточены на повторении месторождения высококачественного урана Argow, расположенного в фундаменте. Бассейн Атабаска в Канаде известен тем, что в нем находится подавляющее большинство месторождений высококачественного урана в мире. В настоящее время Компания разрабатывает стратегию многофазной разведки для изучения этих целевых зон.

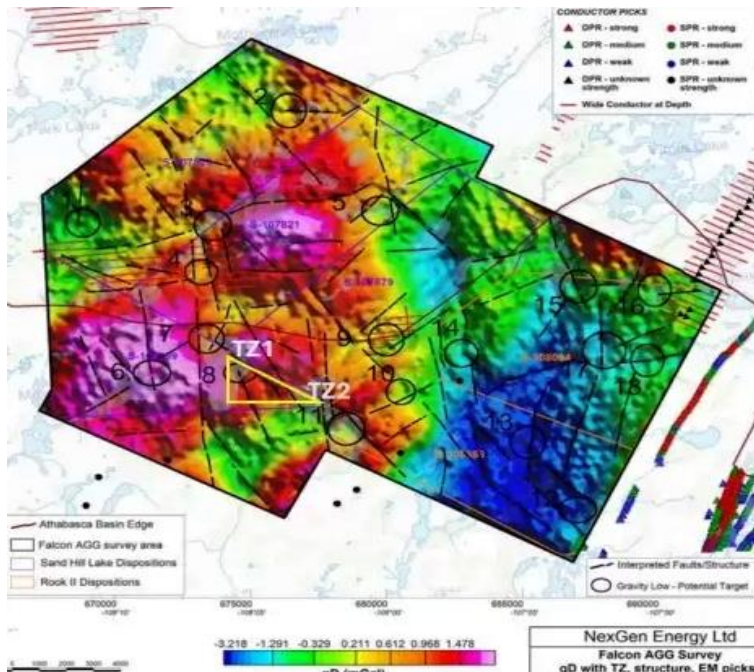


Рис. 1. Расположение целевых зон по данным Falcon AGG1 [https://images.newsfilecorp.com/files/102/52/216902\\_25c48b0a24b78b72\\_002full.jpg](https://images.newsfilecorp.com/files/102/52/216902_25c48b0a24b78b72_002full.jpg)

*Atomic Minerals* - урановые проекты в трех местах в Северной Америке. Три объекта расположены на плато Колорадо, на территории, где ранее было добыто 597 миллионов фунтов U3O8; три других находятся в плодородном регионе бассейна Атабаска, а девять урановых проектов расположены на севере Саскачевана <https://www.juniorminingnetwork.com/junior-miner-news/press-releases>

FISSION URANIUM СООБЩАЕТ О ЗНАЧИТЕЛЬНОМ УВЕЛИЧЕНИИ РЕСУРСОВ И УСПЕШНОМ БУРЕНИИ.

17 июля 2024 г.

Компания Fission Uranium (TSX: FCU; OTCQX: FCUUF) объявила о многообещающих результатах бурения последних 13 скважин в зоне R1515W на своем участке Patterson Lake South (PLS) в бассейне Атабаска в Саскачеване. Программа бурения продемонстрировала надежную минерализацию во всех скважинах: девять скважин пересекают высокосортные участки.

Среди основных моментов - бурение скважины PLS24-664 на линии 1545W выявило общую совокупную минерализацию 77,0 метров, в том числе 6,74 метра со скоростью более 10 000 отсчетов в секунду (cps). Аналогичным образом, скважина PLS24-663 на линии 1500W показала 50,4 метра общей минерализации композита, в том числе на 5,79 метра выше 10 000 cps.

Завершенная программа модернизации R1515W повысит классификацию ресурсов с "в основном предполагаемой" до "указанной" или выше. Это обновление имеет решающее значение для потенциального включения в текущий план добычи Fission Uranium.

"Наша программа увеличения ресурсов увенчалась ошеломительным успехом. Каждая скважина сильно минерализована, большинство из них пересекает интервалы с высоким содержанием минералов. Имея на руках эти результаты, а также после того, как результаты анализов получают количественную оценку, мы уверены, что достигнем нашей цели по улучшению большей части классификации ресурсов зоны R1515W", - сказал президент и исполнительный директор Fission Росс МакЭлрой. "После модернизации мы сможем рассмотреть возможность включения зоны в план рудника в будущем. Это, в свою очередь, увеличит запасы рудника и еще больше улучшит производственный профиль проекта PLS".

Зона R1515W в настоящее время содержит заявленный ресурс в 67 000 тонн при среднем содержании 1,15% U<sub>3</sub>O<sub>8</sub>, что составляет 1,7 млн фунтов U<sub>3</sub>O<sub>8</sub>, и предполагаемый ресурс в 234 000 тонн при среднем содержании 0,96% U<sub>3</sub>O<sub>8</sub>, что составляет 5 млн фунтов U<sub>3</sub>O<sub>8</sub>.

Коридор озера Паттерсон остается весьма перспективным для минерализации как в западном, так и в восточном направлениях. Это подчеркивает потенциал дальнейшего расширения ресурсов и разработки в регионе

<https://www.canadianminingjournal.com/news>

## RESOURO РЕКЛАМИРУЕТ РЕСУРСЫ РЕДКОЗЕМЕЛЬНЫХ ЭЛЕМЕНТОВ В ПРОЕКТЕ TIROS В БРАЗИЛИИ

18 июля 2024 г.

Resouro Strategic Metals (TSX-V: RSM) (ASX: RAU), одна из новейших компаний, вышедших на бразильский рынок редкоземельных элементов, опубликовала первую оценку ресурсов в размере почти двух миллиардов тонн для своего проекта по производству титана и редкоземельных элементов Tيروس в штате Минас-Жерайс.

Оценка ресурсов составляет 1,7 миллиарда тонн, что составляет 3900 частей на миллион (ppm) общего количества оксидов редкоземельных элементов (TREO), содержащих 1100 частей на миллион оксидов магнитных редкоземельных элементов и 12% диоксида титана.

Канадская компания junior, которая начала торги на ASX в июне, сообщила, что оценка включает высокосортный участок в 120 миллионов тонн с содержанием TREO 9000 частей на миллион, содержащий 2400 частей на миллион MREO и 23% титана.

**ОЦЕНКА МИНЕРАЛЬНЫХ РЕСУРСОВ ДЛЯ ПРОЕКТА ТИРОС ПОЗИЦИОНИРУЕТ ЕГО КАК ОДНО ИЗ КРУПНЕЙШИХ В МИРЕ НЕОСВОЕННЫХ МЕСТОРОЖДЕНИЙ ТАКОГО РОДА.**

Измеренные и указанные Tيروس части ресурса составляют миллиард тонн TREO при 4050 ppm, содержащего 1120 ppm MREO и 12% титана.

По данным Resouro, проект Tيروس является "одним из крупнейших неосвоенных месторождений титана и редкоземельных элементов в мире".

"Мы считаем, что среднее содержание ресурсов в 3900 частей на миллион TREO, 1100 частей на миллион MREO и 12% TiO<sub>2</sub> значительно выше среднего для месторождения такого типа", - говорится в заявлении исполнительного директора RAU Криса Игера.

"Мы определили очень значительный ресурс, занимающий всего 7% территории проекта", - отметил он.

Вместо того, чтобы заниматься потенциальным расширением на данном этапе, Resouro теперь сосредоточится на заполняющем бурении для поддержки планирования добычи и

технико-экономических обоснований. Фирма из Торонто намерена завершить предварительную экономическую оценку (PEA) месторождения Тирос к концу года.

Resouro владеет через свою бразильскую дочернюю компанию 90% долей в проекте. Оставшиеся 10% принадлежат RBM Consultoria Mineral Eireli, не связанному стороннему поставщику.

<https://www.mining.com/resouro-touts-rare-earths-resources>

## ЦЕНА СТРАТЕГИЧЕСКОГО ГЕРМАНИЯ В КИТАЕ ДОСТИГЛА РЕКОРДНО ВЫСОКОГО УРОВНЯ ИЗ-ЗА ВОЗМОЖНЫХ ГОСУДАРСТВЕННЫХ ЗАКУПОК

18 июля 2024 г.

Цены на германий, стратегический металл, ключевой для производства микросхем, достигли рекордно высокого уровня в среду в Китае - крупнейшем производителе, что обусловлено спекуляциями о возможных государственных закупках, сообщили отраслевые источники.

Китай поставляет 60% мирового объема германия, который используется в таких приложениях, как волоконно-оптические кабели, солнечные элементы и инфракрасные технологии. В августе прошлого года он ввел контроль над экспортом продукции из германия и галлия.

Спотовые цены на слиток германия подскочили почти на треть за последний месяц до рекордно высокого уровня в 13 250 юаней (\$ 1826,48) за килограмм (кг) в среду, показали данные информационного провайдера Shanghai Metals Market (SMM).

Цены выросли на 38% с тех пор, как вступили в силу экспортные ограничения, вопреки ожиданиям, что увеличение предложения, оставшегося на внутреннем рынке, будет оказывать давление на местные цены.

Несколько инсайдеров отрасли, которые отказались назвать свои имена, поскольку информация конфиденциальна, заявили, что рост был вызван предположениями, что Национальное управление продовольствия и стратегических запасов, государственное агентство Китая по запасам, закупает около 100 метрических тонн.

По словам источников, было неясно, сколько мог заплатить государственный поставщик.

Китайское агентство по запасам не сразу ответило на запрос о комментариях.

“Рыночная шумиха подняла настроения, способствуя этому скачку цен, но мы предпочитаем занимать осторожную позицию, поскольку это слишком спекулятивно, поэтому коррекция вниз может начаться еще быстрее”, - сказал китайский трейдер германием.

Недавний спрос как со стороны зарубежных, так и внутренних потребителей также поддерживает цены, сообщил китайский экспортер германия.

“Недавно мы получили много запросов из Японии и Южной Кореи на оксид германия”, - сказал человек, отказавшийся назвать свое имя.

Экспорт германия из Китая, включая обработанные и необработанные изделия, упал за первые пять месяцев этого года на 55% по сравнению с аналогичным периодом прошлого года до 11,08 тонны, несмотря на то, что стоимость поставок выросла почти на 300%, показали таможенные данные

<https://www.mining.com/web/price-of-chinas-strategic-germanium>

## PANTHER MINERALS ЗАКЛЮЧАЕТ СОГЛАШЕНИЕ О ПРИОБРЕТЕНИИ УРАНОВОЙ СОБСТВЕННОСТИ HUBER HEIGHTS, ОКРУГ ЭЛКО, НЕВАДА

18 июля 2024 г.

Объект находится в горнодобывающем районе Маунтин-Сити, с центром примерно в 110 километрах к северу от золотодобывающего города Элко, штат Невада. Район был основан на добыче золота и серебра в конце 1860-х годов, но самым значительным открытием стало месторождение меди Рио-Тинто в 1931 году. До 1947 года рудник Рио-Тинто в Маунтин-Сити был самым высокосортным медным рудником на протяжении большей части срока его эксплуатации с содержанием меди 9,7% куб.(2).



Указывается, что на территории и в окрестностях имеются два основных типа месторождений урана. Один тип уранового оруденения встречается вдоль вертикальных трещин и / или зон сдвига в кварцевом монцоните (Autunite и October prospects), связанный с интенсивными изменениями, которые имеют тенденцию к постепенному выветриванию. Ожидается, что этот объект будет в значительной степени покрыт вскрышными породами, что потребует геофизических исследований и неглубокого бурения. Эта минерализация урана может быть связана или близка к минерализации молибдена,(1) который может быть полезным минералом для геохимического поиска.

Другой тип уранового оруденения связан с зоной контакта между нижележащим меловым кварцевым монцонитом и вышележащими третичными вулканическими отложениями. На руднике Race Track, примыкающем к участку и к югу от него, очевидный базальный туфообразный слой с изменениями бентонита (и, возможно, монтмориллонита) был описан как зона сдвига, отделяющая кварцевый монцонит от гранита. Шахта Race Track была крупнейшим производителем урана в 1950-х и 1960-х годах в округе Элко, добывая почти 10 000 фунтов U3O8 из руды с содержанием U3O8 0,24%.(1).

Месторождения образовались между 40 и 20 миллионами лет назад, когда грунтовые воды выщелачивали уран из местных пепловых туфов или гранитов и повторно откладывали этот уран в зонах с высокой пористостью и проницаемостью (разломы или плохо консолидированные отложения под пепловыми туфами). Уран был химически захвачен и удален из подземных вод монтмориллонитовой глиной, полученной в результате изменения вулканических пород, и углеродистыми обломками, включенными в вулканические и осадочные вмещающие породы."

Предполагается, что объект охватывает северо-западную часть участка Маунтин-Уэст, ранее принадлежавшего и разрабатываемого Bayswater Uranium (Kilgore Minerals Co.). Участок Маунтин-Уэст был исследован в период с 1967 по 1983 год компанией Pathfinder Mines (принадлежит Cogema) и ее предшественницей Utah Construction and Mining Co. Согласно пресс-релизам Bayswater, программа разведки состояла из бурения 359 скважин на общей площади.(1) Объект недостаточно изучен с помощью современных технологий разведки. Компания планирует завершить быстрые и экономически эффективные разведочные работы, такие как магнитизация с помощью беспилотных летательных аппаратов, геологическое картирование, геофизические и радиометрические исследования для подтверждения существующих целей и выявления новых аномалий, с последующим бурением.

*Panther Minerals - компания по разведке полезных ископаемых, активно участвующая в освоении своего портфеля проектов в Северной Америке. Приобретение опциона на добычу Боулдер-Крик отражает неизменное намерение Компании осуществлять передовые, высококачественные перспективные урановые проекты, которые могут быть легко проработаны и своевременно эффективно разведаны.*

<https://www.canadianminingjournal.com/press-release>

## SEARCHLIGHT RESOURCES СООБЩАЕТ ОБ АНОМАЛЬНЫХ РЕЗУЛЬТАТАХ ММИ ПО УРАНУ И РЕДКОЗЕМЕЛЬНЫМ ЭЛЕМЕНТАМ В ПРОЕКТЕ "ОЗЕРО КУЛИК"

23 июля 2024 г.

В октябре 2023 года компания Searchlight провела исследования ММИ на западной стороне озера Кулик в дополнение к предыдущим исследованиям ММИ, проведенным в 2022 году. Две сетки с интервалом отбора проб в 50 метров были установлены вдоль простирания сеток 2022 года (рис. 1, 2). В общей сложности в 2023 году было отобрано 196 образцов ММИ, что добавилось к 242 образцам, собранным в 2022 году. Объединенные результаты ММИ выявляют множественные аномалии по урану и редкоземельным элементам ("REE").

Результаты по урану показывают аномальную зону длиной до 400 метров на хребте Уэйлсбэк и новые аномалии по урану на хребте Хот (рис. 1). Аномалии Китового хребта и Горячего хребта были первоначально обнаружены в ходе радиометрической съемки, проведенной с воздуха компанией Searchlight в 2021 году. Ограниченные поисковые работы на хребте Уэйлсбэк в 2022 году дали 670 частей на миллион U3O8 и 540 частей на миллион U3O8 в отобранных образцах.

Результаты REE выявили большую аномальную зону на северной оконечности Китового хребта и аномальную зону на Горячем хребте (рис. 2). Ограниченные поисковые работы на Hot Ridge в 2022 году дали 0,95% общего содержания оксида редкоземельных элементов ("TREO") и 0,85% TREO в отобранных образцах. Особый интерес представляет зона РЗЭ на хребте

Уэйлсбэк, совпадающая с зоной урана, демонстрирующая тесную связь между аномалиями по урану и РЗЭ.

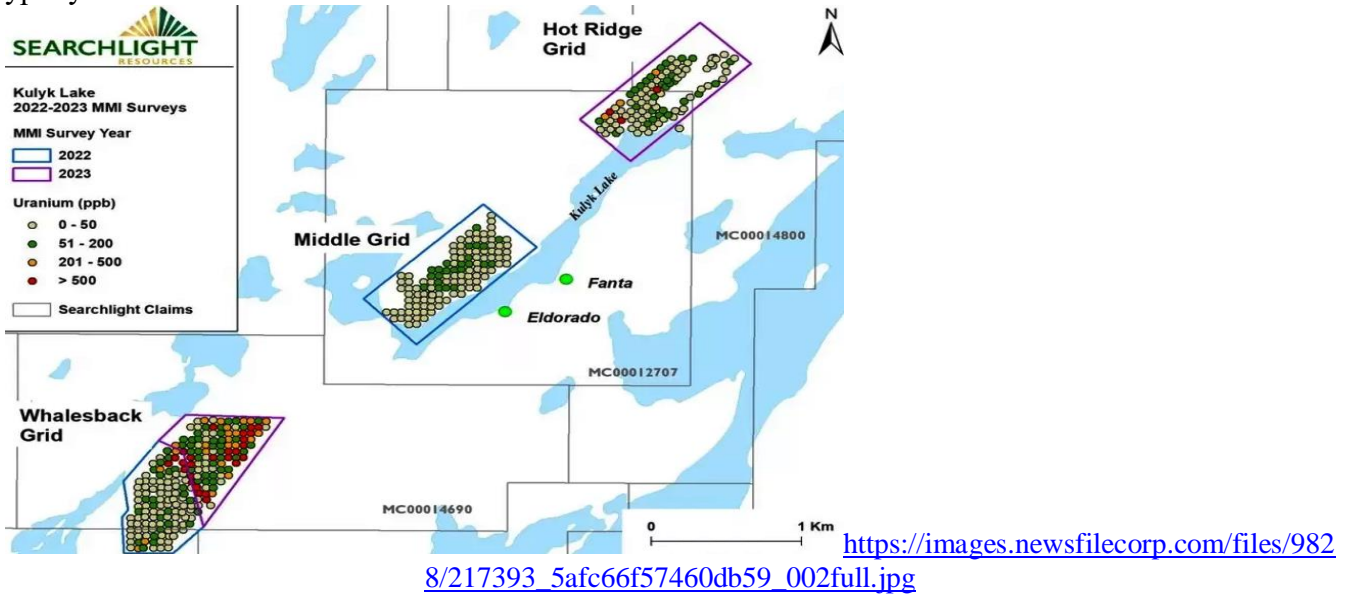


Рис. 1. Результаты MMI по урану (ppb) в проекте "Озеро Кулик".

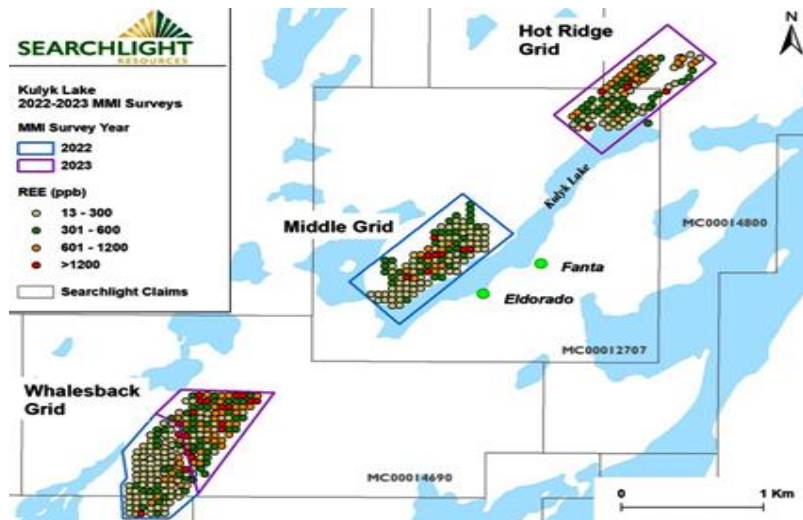


Рис. 2. Результаты MMI по редкоземельным элементам (ppb) проект "Озеро Кулик"

Эти аномалии совпадают с готовыми к бурению объектами Eldorado (Уран) и Fanta (РЗЭ) на восточной стороне озера Кулик.

Будущие геологоразведочные работы будут включать отбор проб MMI для подключения существующих сетей, а также детальный отбор проб с интервалом 25 м в аномальных зонах, плюс поиск и геологическое картирование. Кроме того, на остальной части участка площадью 212,9 кв. км будут проведены аэrorадиометрические исследования.

Компания также планирует программу алмазного бурения на 1500 метров для урановых месторождений Фанта РЗЭ и Эльдорадо. Fanta - это объект с высоким содержанием РЗЭ, с историческими результатами до 56,18% TREO в обнажении монацита. В Эльдорадо исторические результаты по траншеям включают 0,785% U<sub>3</sub>O<sub>8</sub> и 0,208% TREO на глубине более 1,1 м и 0,365% U<sub>3</sub>O<sub>8</sub> и 0,459% TREO на глубине более 0,25 м.

По данным SGS Canada Inc, разработчиков технологии мобильных ионов металлов (MMI), MMI™ является проверенным передовым методом геохимической разведки, который, как известно, позволяет находить месторождения полезных ископаемых. MMI измеряет ионы металлов, которые перемещаются вверх от минерализации к неуплотненным поверхностным материалам, таким как почва, пашня, песок и другие среды. Используя тщательные стратегии

отбора проб почвы, сложные химические лиганды и сверхчувствительные приборы, SGS может измерять эти ионы. После интерпретации данные MMI могут указывать на аномальные области.

TREO = Общее количество оксидов редкоземельных элементов =  $Ce_2O_3 + Dy_2O_3 + Er_2O_3 + Eu_2O_3 + Gd_2O_3 + Ho_2O_3 + La_2O_3 + Nd_2O_3 + Pr_6O_{11} + Sm_2O_3 + Tb_4O_7 + Yb_2O_3$

*Searchlight Resources Inc. (TSXV: SCLT) (OTCQB: SCLTF) - канадская компания по разведке и разработке полезных ископаемых, специализирующаяся на Саскачеване, Канада,*

*<https://www.juniorminingnetwork.com/junior-miner-news/press-releases>*

## AERO ENERGY НАЧИНАЕТ БУРЕНИЕ НА УРАНОВОМ ПРОЕКТЕ SUN DOG, САСКАЧЕВАН

25 июля 2024 г.

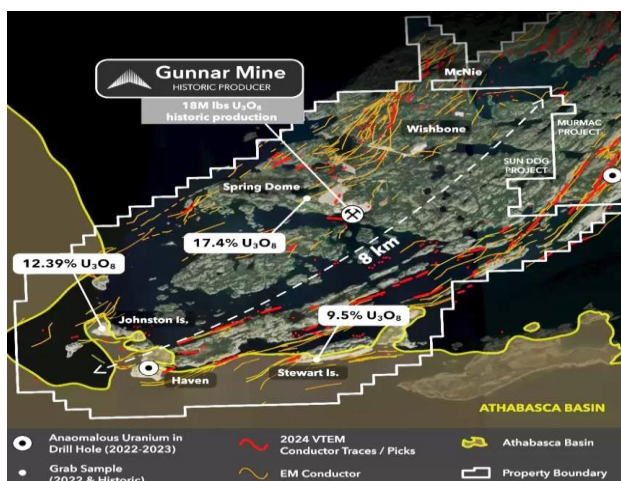


Рис. 1: Проект Sun Dog, целевые участки бурения летом 2024 года, залежи высокосортного урана и электромагнитные проводники.

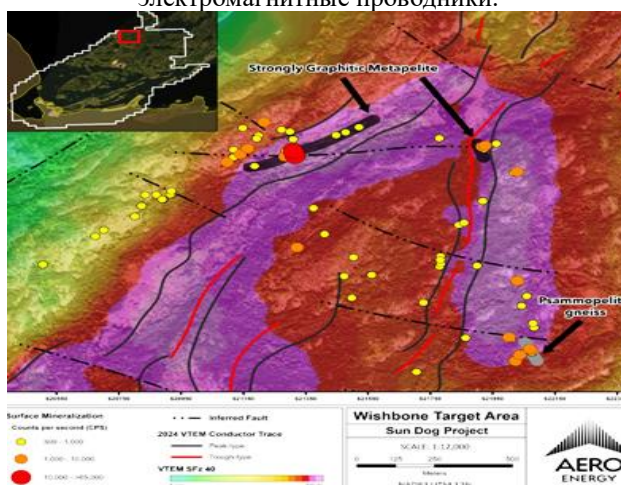


Рис. 2: Карта целевой зоны Wishbone с указанием недавно обнаруженного минерализованного графитового метапелитового обнажения, аномальной поверхностной радиоактивности и непроверенных проводников VTEM.

В настоящее время ведется алмазное бурение на первой скважине. Эта программа будет включать примерно 1000-1200 метров бурения на высокоприоритетных целевых площадях после завершения обследования VTEM Plus и геофизического моделирования ранее в этом году.

Цели были выбраны и расставлены по приоритетам с помощью итеративного подхода, работающего в сотрудничестве с командами Standard и Convolutions Geoscience. Недавние поисковые работы и картирование в целевых районах Уишбоун, Макни и Спринг-Доум выявили многочисленные выходы полезных пород-вмещающих уран, включая графитовый пелит, который обычно радиоактивен на расстоянии более 200 м от зоны коллективного поражения. Структурные измерения и картирование радиоактивности позволили уточнить цели бурения в этих районах.

Цели ранжируются и имеют приоритетность на основе геофизических характеристик, геологических / структурных условий, близости к историческим месторождениям урана, представляющим интерес, и недавней кампании Компании по поиску и картографированию. Всего было определено семь приоритетных целей (рис. 1), которые охватывают различные типы целей и обеспечивают третий этап региональных испытаний в рамках Проекта.:

*Целевая зона Wishbone:*

- Протяженность участка около пяти километров вдоль антиклинали регионального масштаба, ограниченной прочными проводниками VTEM с сопутствующей радиоактивностью, которые никогда не испытывались при бурении.

- Графито-пелитовые породы были нанесены на карту вдоль обеих ветвей складки и содержат сильную радиоактивность до 22 300 cps.

- В вышележащих породах, пересекающих ураносодержащий графитовый пелитовый массив, были нанесены на карту минерализованные сквозные разломы.

- Исторический отбор проб обнажений на северо-западном месторождении графитового пелита показал результаты анализа 0,32% U<sub>3</sub>O<sub>8</sub> и 0,30% Cu (SMDI # 2095).

*Целевая зона McNie:*

- Протяженность непроверенного проводника VTEM составляет около четырех километров.

- Коридоры перекрыты значительными региональными разломами восточного направления, в которых обнаружены известные залежи урана на востоке к недавно обнаруженной зоне у цели H15 на проекте Мурмас, и на западе к урановому руднику Галч, добывавшемуся добычи в прошлом.

*Целевой район Spring-Dome:*

- Исторически разведанный объект в стиле Гуннара, ориентированный на минерализованные карбонатизированные граниты, жилы и разломы смоляной обманки.

- Исторически район Спринг-Доум был пробурен с пересечением более 1,0% U<sub>3</sub>O<sub>8</sub>; однако несколько залежей урана к югу от известного места бурения со значениями до 17,4% U<sub>3</sub>O<sub>8</sub> и показаниями радиоактивности >65 535 cps не были должным образом проверены бурением.

- В настоящее время Компания оценивает приоритетность этого участка с помощью разведки, картографирования и геологического моделирования. В целевом районе к югу от Спринг-Лейк возможно наличие уранового месторождения, аналогичного ранее добывавшемуся поблизости руднику Гуннар в стиле "Биверлодж".

*Aero Energy - компания по разведке и разработке полезных ископаемых, разрабатывающая земельный участок районного масштаба площадью 250 000 акров в историческом районе Урановый Сити в бассейне Атабаска в Саскачеване. Aero Energy сосредоточена на поиске месторождений высококачественного урана на своих флагманских объектах - Sun Dog, Strike и Murmac*

*<https://www.juniorminingnetwork.com/junior-miner-news/press-releases>*

## SNOW LAKE RESOURCES ПРЕДОСТАВЛЯЕТ ОБНОВЛЕННУЮ ИНФОРМАЦИЮ О РАЗВЕДКЕ УРАНОВОГО ПРОЕКТА В ДОЛИНЕ ЭНГО

*25 июля 2024 г.*

### **Программа разведки на 2024 год**

Snow Lake разработала для Проекта многоэтапную программу разведки на 2024 год, которая включает:

- анализ всех данных аэрофотосъемки, ранее выполненных правительством Намибии над проектной территорией, вместе со всеми другими историческими отчетами о разведке и данными о проектной территории, хранящимися в файле Министерства горнодобывающей промышленности и энергетики Намибии (в настоящее время завершен);
- топографическая съемка территории проекта (в настоящее время завершена);
- определение местоположения всех исторических буровых стволов, оставшихся от буровой кампании Gencor 1970 года (в настоящее время завершен);



- радоновая съемка всех исторических объектов, а также ряда новых объектов с целью проверки исторических данных аэрофотосъемки и подтверждения как исторических, так и новых целей бурения (в настоящее время завершено);
- начальная программа бурения с обратной циркуляцией на 1000 метров для совмещения исторических буровых скважин и для начала заполнения сетки между историческими буровыми скважинами (мобилизация); и
- внутрискважинные радиометрические данные по каждой из новых буровых скважин (находятся на рассмотрении).

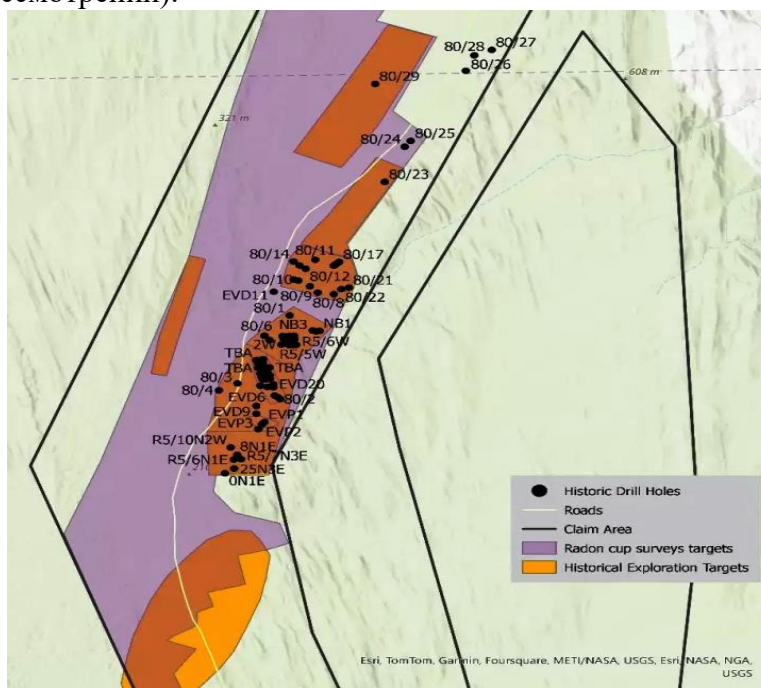


Рис. 1 - Урановый проект Энго-Вэлли-Лейк

*Snow Lake Resources Ltd., является канадской компанией - располагает глобальным портфелем проектов. Урановый проект Блэк-Лейк - это проект геологоразведочной стадии, расположенный в бассейне Атабаска, Саскачеван, а урановый проект Энго-Вэлли - это проект геологоразведочной стадии, расположенный на Побережье Скелетов в Намибии. Литиевый проект Шатфорд-Лейк - это проект геологоразведочной стадии, расположенный рядом с литиевым рудником Танко на юге Манитобы, а литиевый проект Snow Lake™ - это проект геологоразведочной стадии, расположенный в районе Сноу-Лейк на севере Манитобы*

<https://www.juniorminingnetwork.com/junior-miner-news/press-releases>

## КОМПАНИЯ PREMIER AMERICAN URANIUM НАМЕТИЛА НЕСКОЛЬКО ЦЕЛЕЙ ДЛЯ БУРЕНИЯ НА ПРОЕКТЕ СЕВОЛЛЕТА, НЬЮ-МЕКСИКО

26 июля 2024 г.

Урановая минерализация на проекте Чеболлета компании PUR является северным продолжением урановой залежи Джекпайл-Пагуат, которая является одним из крупнейших в мире запасов урана в песчаниках. В совокупности на рудниках горнодобывающего округа Лагуна было добыто более 100 миллионов фунтов U3O8 на месторождении Джекпайл-Пагуат. Компания определила несколько целевых показателей на проекте Sebolleta, в том числе:

- Непроверенные участки с известными минерализованными зонами, но еще не пробуренные полностью.
- Минерализованные зоны в пределах песчаника Джекпайл, которые остаются открытыми и выходят за пределы существующей схемы бурения, обеспечивая потенциал для расширения известных месторождений.
- Минерализация на проспекте Пьедра-Лумбре (рис. 1), расположенном в каньоне Уэствотер, входящем в формацию Моррисон, которая является основным местом залежей плодородного урана Минерального пояса Грантс.

**Цели разведки на в Чеболлете (рис. 1).**

В районе Сент-Энтони южная граница участка определяется северной частью открытого карьера Jackpile. Разведочное бурение разведочного масштаба, проведенное предыдущим оператором проекта, выявило минерализацию в нескольких скважинах в непосредственной близости от северного края открытого карьера Jackpile. Компания считает, что в районе южной границы участка потенциально может быть обнаружено дополнительное урановое оруденение, которое по характеру может быть аналогично минерализации на соседнем руднике Jackpile.

Цель “Link” расположена вдоль северного склона карьера Сент-Энтони Норт и недалеко от района программы подтверждающих буровых работ фазы I, завершенной American Future Fuel Corporation в 2023 году, в районе ограниченного исторического бурения вдоль основного тренда, определяющего минерализованную систему на Проекте. Компания считает, что у цели Link есть вероятность расширения известной минерализации на Проекте. Кроме того, объект “Расширение Южного карьера” считается обладающим хорошим потенциалом для размещения дополнительной минерализации, поскольку он расположен между участками с четко выраженной минерализацией, но в значительной степени не был пробурен из-за наличия изолированной топографической возвышенности. Примечательно, что подземный рудник Willie P, разрабатываемый UNC как часть рудничного комплекса Сент-Энтони, где с 1975 по 1979 год было добыто 1,6 миллиона фунтов урана, как полагают, имеет остаточную минерализацию, не включенную в текущую оценку минеральных ресурсов (“MRE”) для проекта Cebolleta в Нью-Мексико, подготовленную в соответствии с Национальным документом 43-101 “Стандарты раскрытия информации для проектов добычи полезных ископаемых”. Компания начала работу по сбору и анализу данных, которые ранее были недоступны.

На участке L-Bar (Сохио) проекта “браунфилдс” цели были определены в целевых районах северного и южного Сохио, непосредственно прилегающих к известным месторождениям. В Центральной целевой зоне в результате разреженного исторического бурения были выявлены изолированные участки минерализации, которые, по мнению Компании, могут быть связаны с образованием более крупного непрерывного минерализованного массива.

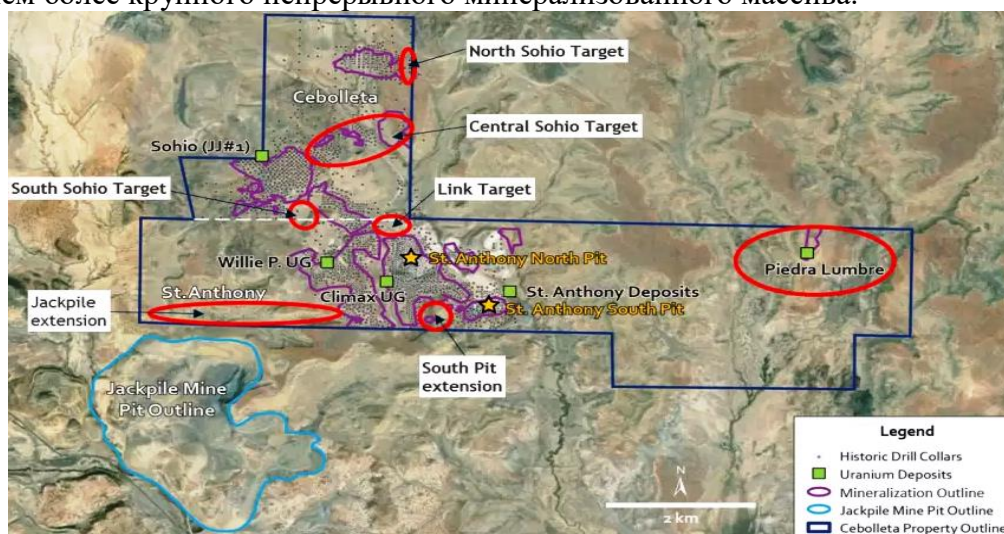


Рис. 1: Цели разведки “Коричневых” и “зеленых” месторождений на территории проекта.

На проспекте Пьедра-Лумбре на восточной окраине Проекта (рис. 1) В ходе исторического бурения было обнаружено урановое оруденение в песчаниках каньона Уэствотер, на 300 футов ниже песчаника Джекпайл. Степень минерализации в Пьедра-Лумбре в значительной степени не проверена и представляет собой возможность потенциального выявления новых минерализованных участков “зеленых месторождений”.

Cebolleta - это перспективный проект по разведке урана с минеральными ресурсами (технический отчет за апрель 2024 г.), содержащими 18,6 млн фунтов 3O8 (6,6 млн тонн при 0,14% U3O8). Предполагаемые ресурсы, по оценкам, содержат 4,9 млн фунтов 3O8 (2,6 млн тонн при 0,10% U3O8).

*Компания Premier American Uranium Inc. сосредоточена на консолидации, разведке и разработке урановых проектов в Соединенных Штатах. Одной из ключевых сильных сторон PUR являются обширные земельные владения в трех известных уранозаводских регионах Соединенных Штатов: минеральном поясе Грантс в Нью-Мексико, бассейне Грейт-Дивайд в Вайоминге и минеральном поясе Ураван в Колорадо.*

*<https://www.juniorminingnetwork.com/junior-miner-news/press-releases>*

## РОССИЙСКАЯ КОМПАНИЯ AXIONIT НАМЕРЕНА ДОБЫВАТЬ ЛИТИЙ В ЧИЛИ

*26 июля 2024 года,*

Российская компания Axionit подала заявку на участие в проекте по разработке месторождений лития в Чили, сообщает газета La Tercera. Работы будут проводиться на трех солончаках в регионе Атакама.

Реализация проекта будет проводиться совместно с государственной горнорудной компанией ENAMI. На первом этапе участники пройдут проверку на соответствие требованиям. Оглашение результатов состоится 19 августа.

Всего к участию заявлены двенадцать компаний, в том числе китайские BTR, BYD и CNRG, чилийские Besalco и Grupo Egr zuriz, французская Eramet, южнокорейские LG Energy Solution и Posco, австралийская Rio Tinto, канадская Summit Nanotech и аргентинская Tecpetrol.

*Российская компания Axionit (АО «Аксион — Редкие и Драгоценные металлы») зарегистрирована в Московской области. Компания специализируется на разработке и последующем производстве новых ионообменных материалов (смол, сорбентов) для селективного извлечения редких, редкоземельных и драгоценных металлов. Кроме того, компания разрабатывает технологии использования данных материалов и осуществляет комплексные поставки по схеме «смола + технология + оборудование + обучение».*

*[https://nedradv.ru/nedradv/ru/page\\_news](https://nedradv.ru/nedradv/ru/page_news)*