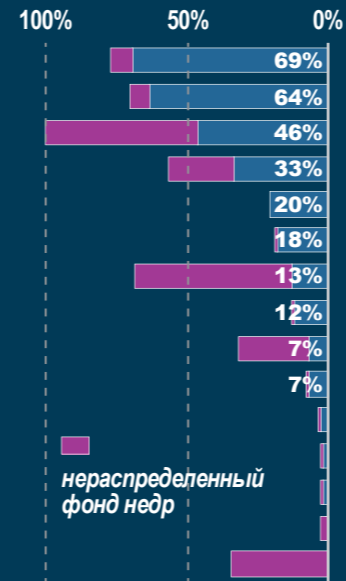


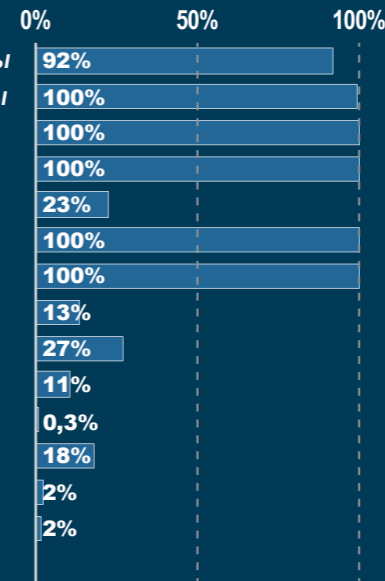
# ГОРНОДОБЫВАЮЩАЯ ПРОМЫШЛЕННОСТЬ СЕВЕРО-ЗАПАДНОГО ФО



## Запасы от РФ, %



## Добыча от РФ, %



**864**

месторождения, в т.ч.:

железных руд **25**  
 никелевых руд **21**  
 апатитовых руд **14**  
 титановых руд **11**  
 алмазов **7**

**20** крупнейших российских недропользователей, из них:

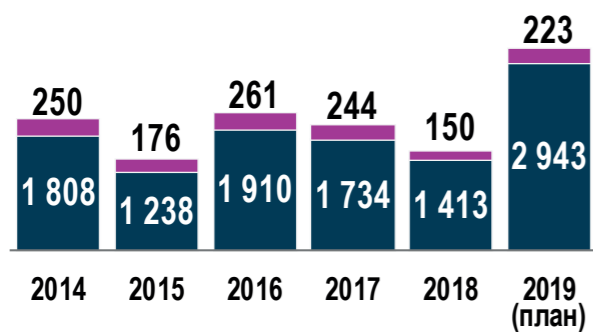
- АО «Кольская ГМК»  
14% добычи никеля
- АО «Карельский окатыш»  
11% добычи железных руд
- АО «Апатит»  
73% добычи апатитовых руд

**1 687 тыс. км<sup>2</sup>** 10% территории РФ

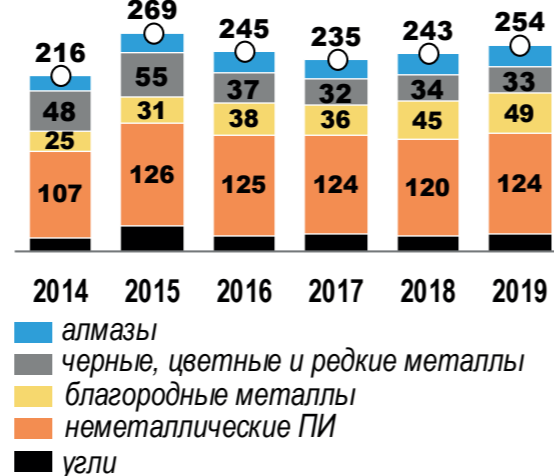
- 1** Место по запасам от РФ редкоземельных металлов - 56% апатитовых руд - 70%
- 2** Место по запасам от РФ лития - 34% никеля - 13%
- 1** Место по добыче редкоземельных металлов, апатитовых руд, титана, циркония **100%** от РФ

# ГЕОЛОГОРАЗВЕДОЧНЫЕ РАБОТЫ

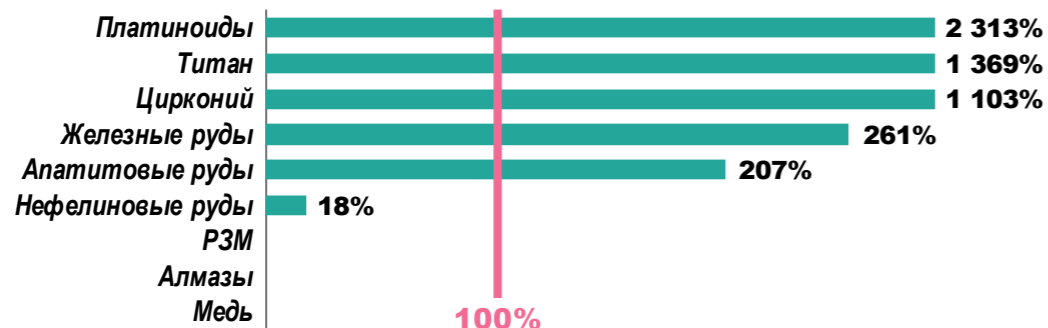
Динамика финансирования ГРР, млн руб.



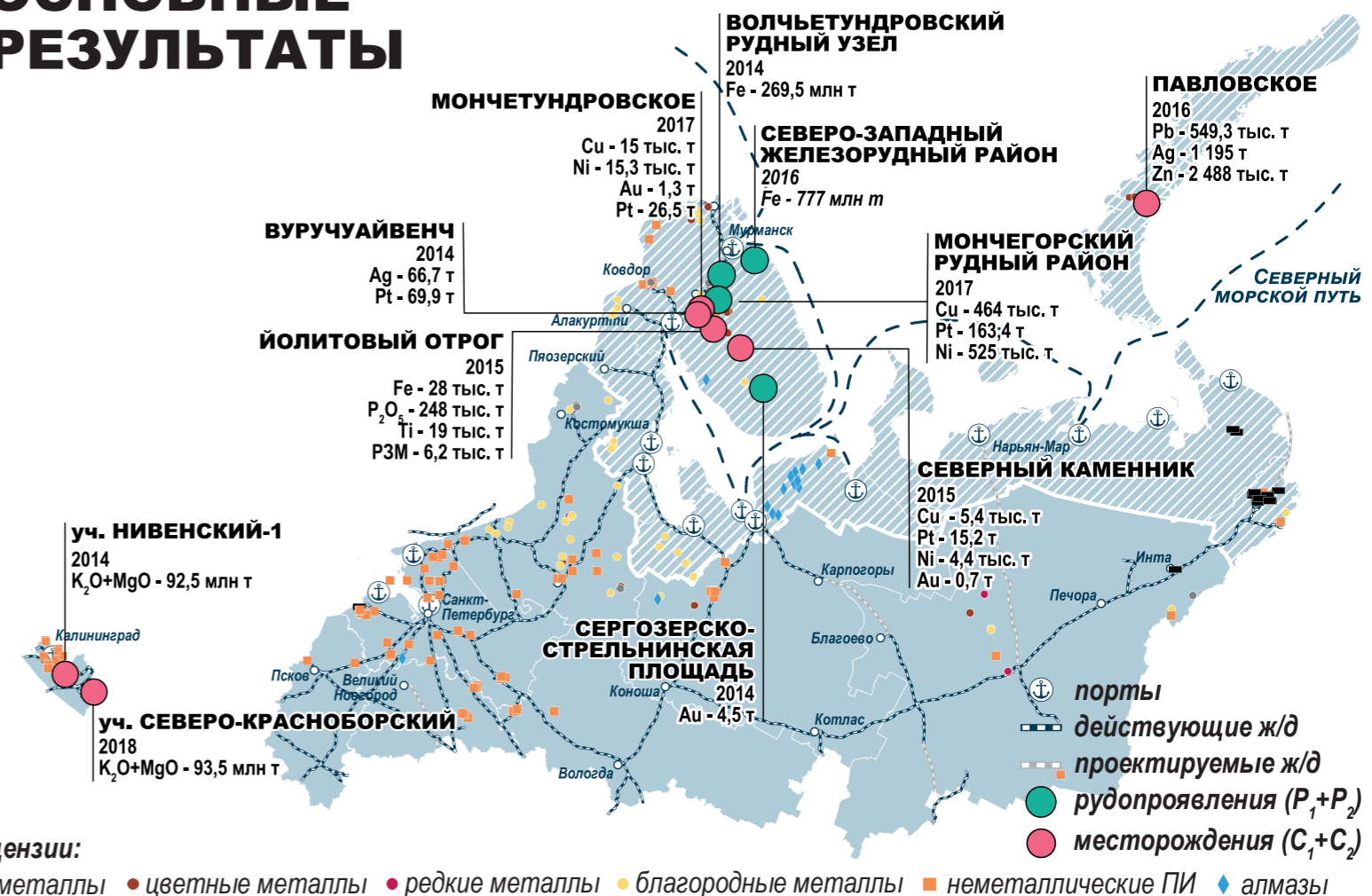
Действующие лицензии



Воспроизводство основных видов ТПИ за 6 лет



# ОСНОВНЫЕ РЕЗУЛЬТАТЫ



# ИНВЕСТИЦИОННЫЕ ПРОЕКТЫ

На территории округа реализуются крупные инвестиционные проекты как в горнорудном, так и инфраструктурном секторе

## Экономически выгодное расположение округа

- Близость к странам ЕС
- Выход к Северному Морскому пути

**90,4 тыс. км**

Протяженность автомобильных дорог



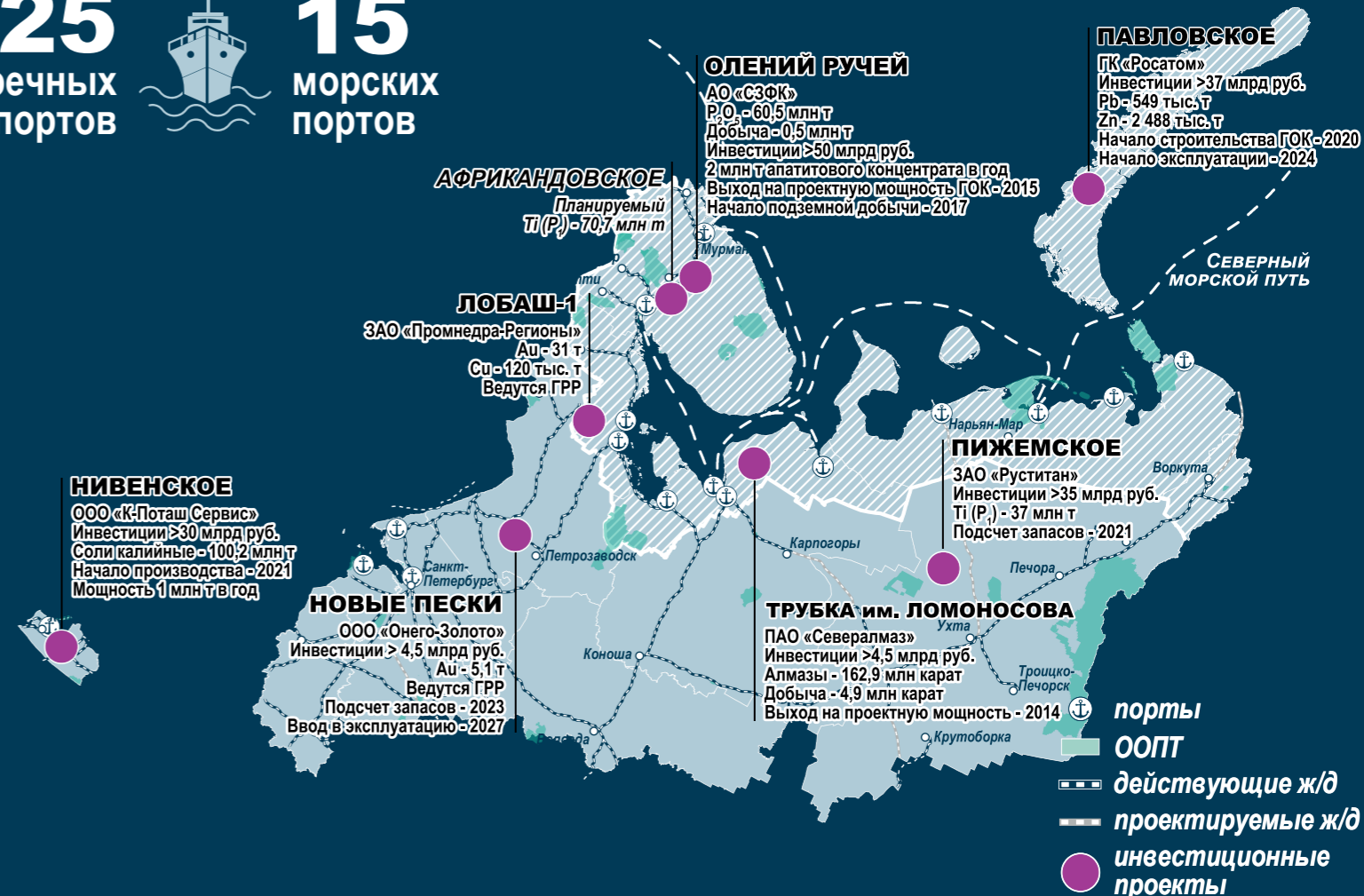
**5 055 км**

Протяженность железных дорог

**25**  
речных портов



**15**  
морских портов



# ВНЕШНЯЯ ЭКОНОМИЧЕСКАЯ ДЕЯТЕЛЬНОСТЬ

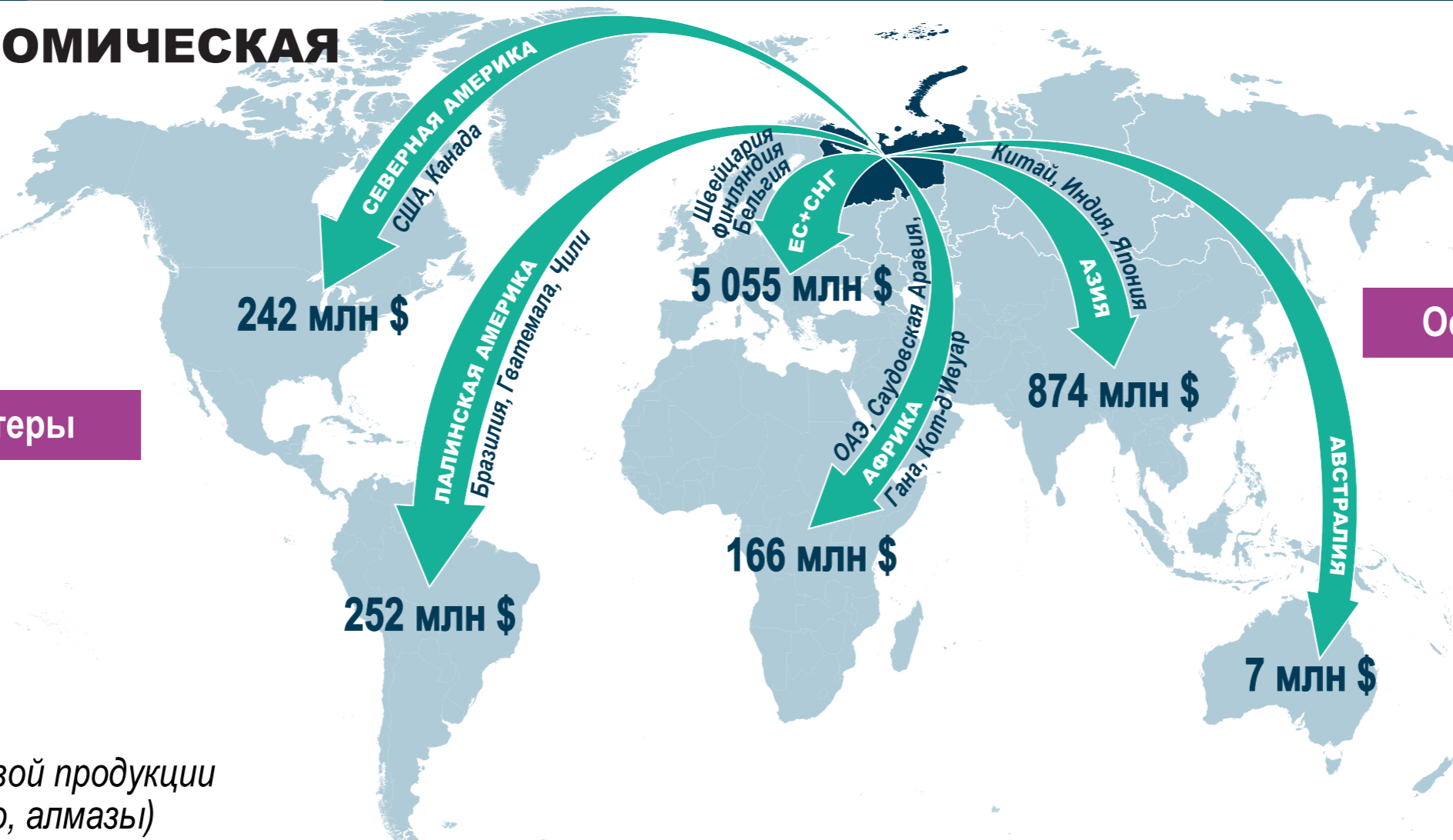
**6,6 млрд \$**

Экспорт товарной сырьевой продукции\*

## Основные страны-импортеры

- Швейцария - 1 418 млн \$
- Финляндия - 958 млн \$
- Бельгия - 493 млн \$
- Китай - 422 млн \$
- Нидерланды - 324 млн \$

\* Экспорт товарной сырьевой продукции (фосфаты, никель, железо, алмазы)



**0,8 млрд \$**

Импорт товарной сырьевой продукции\*

## Основные страны-экспортеры

- Китай - 137 млн \$
- Казахстан - 93,3 млн \$
- Франция - 28,8 млн \$

\* алюминий, марганец, литий, свинец, титан