

**Новая парадигма алмазоносности
Сибирской платформы и ее
практическая реализация.**

Афанасьев В.П., Похиленко Н.П.

ИГМ СО РАН



Новые идеи часто не просто вытесняют, упрощают или объединяют существующие. Они также расширяют человеческое понимание до областей, которые раньше не были поняты совсем или о существовании которых даже не догадывались. Они могут открывать новые возможности, новые проблемы, новые специализации и даже новые предметы.

*Структура реальности. Д.Дойч,
2001*

Существующая парадигма

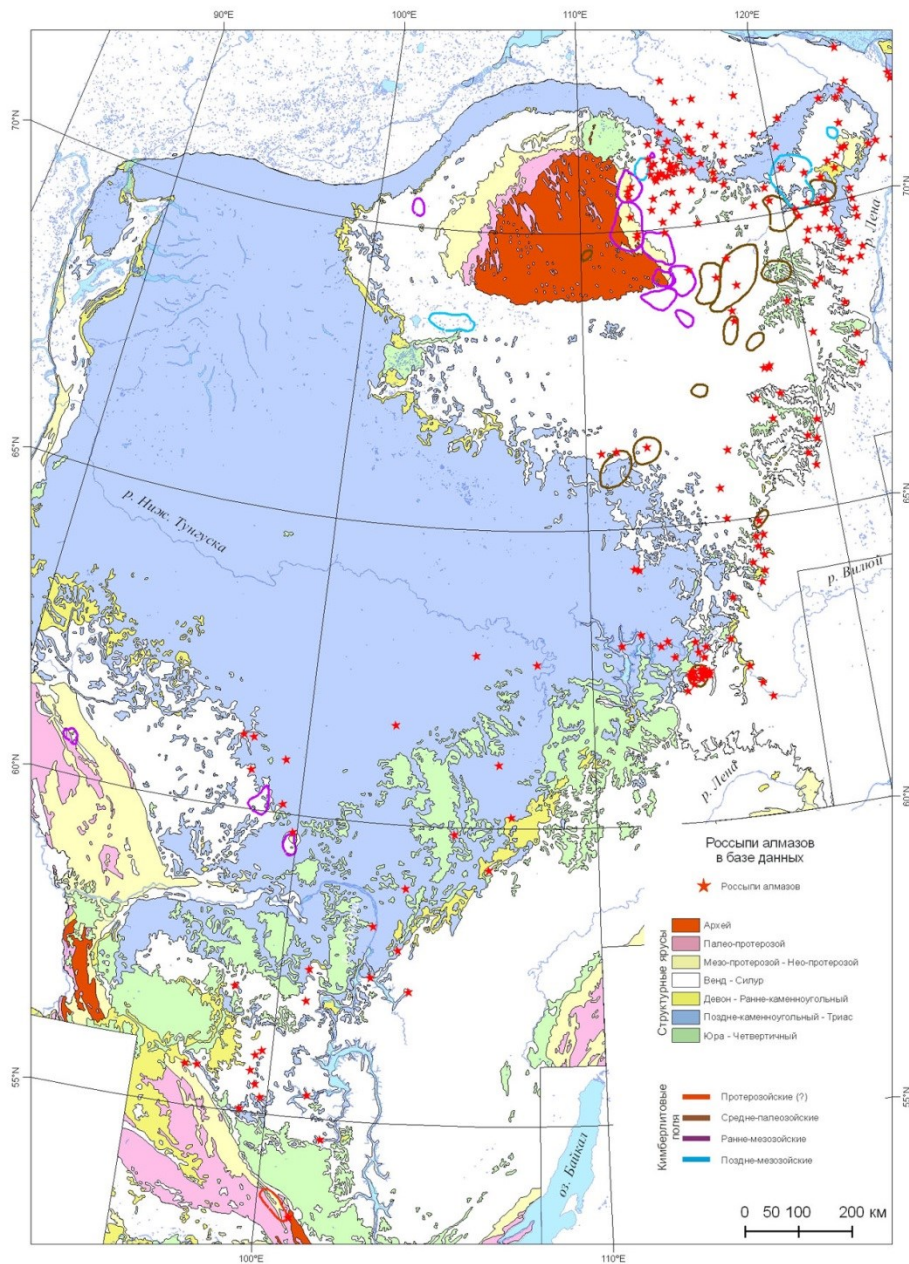
1. Источники алмазов Сибирской платформы – кимберлиты.
2. Кимберлиты имеют фанерозойский возраст.
3. Ореолы глубинных минералов и россыпи алмазов связаны с кимберлитами.

Новая парадигма

1. Полигенез алмазов: алмазы Сибирской платформы связаны не только с кимберлитами, но и с другими типами коренных источников.
2. Полихронность источников алмазов: алмазы Сибирской платформы связаны не только с фанерозойскими кимберлитами, но и с докембрийскими коренными источниками разных типов.
3. Алмазы в россыпях связаны не только с фанерозойскими кимберлитами, но и с докембрийскими источниками.

Что заставило разрабатывать новую парадигму алмазоносности Сибирской платформы:

1. Более широкое разнообразие алмазов в россыпях по сравнению с кимберлитами.
2. Поиски коренных месторождений алмазов в районах богатой россыпной алмазоносности зашли в тупик.

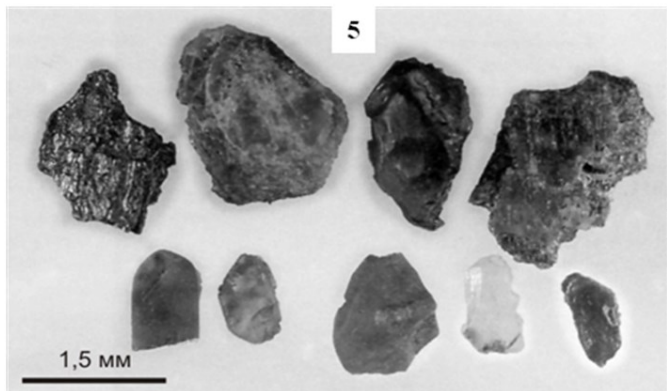
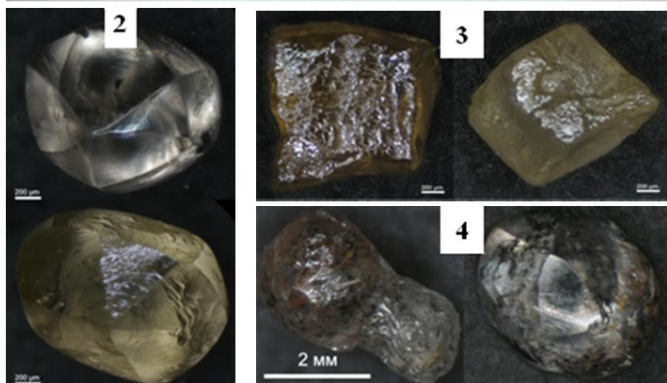


- Распределение известных россыпей алмазов на Сибирской платформе

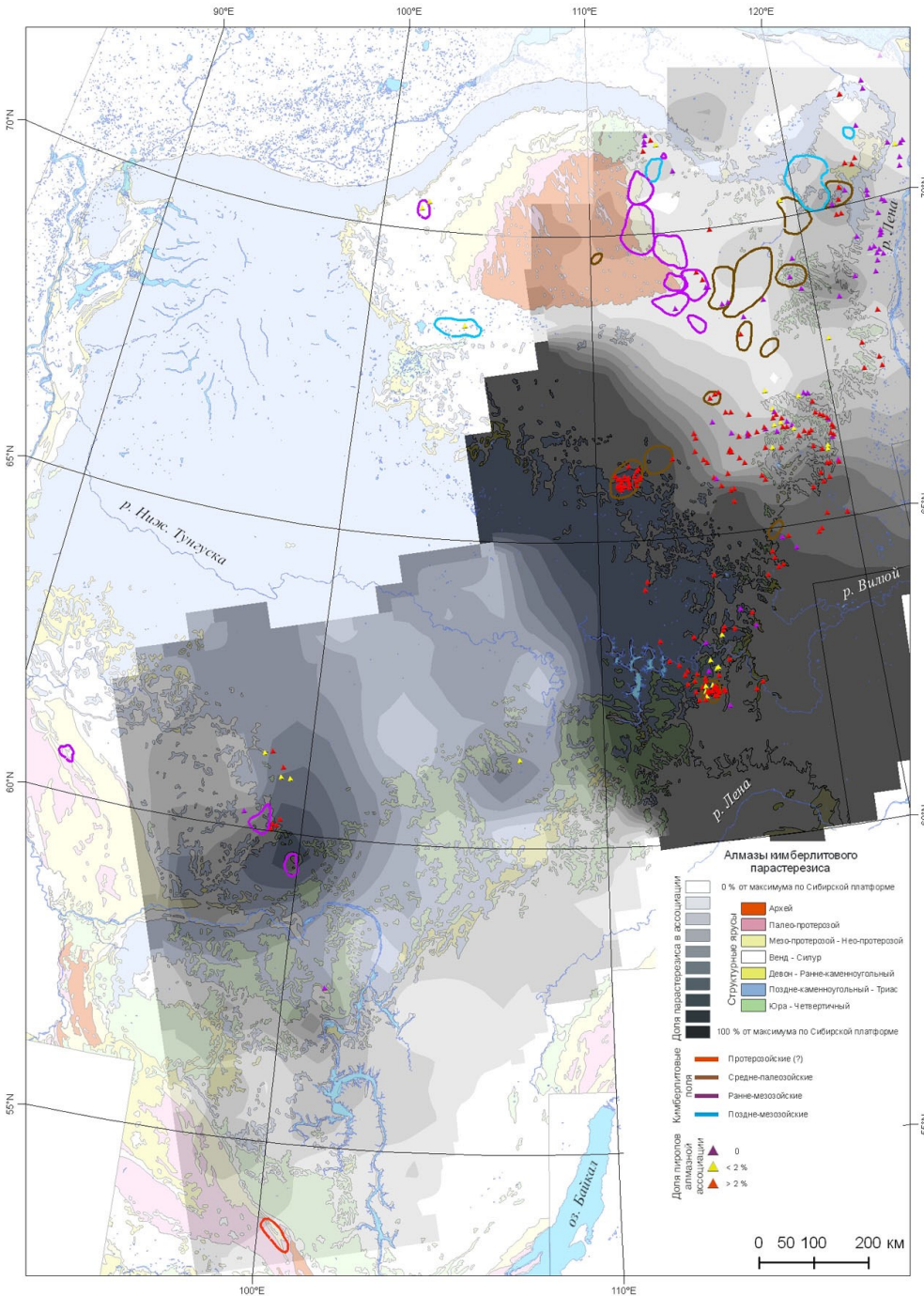


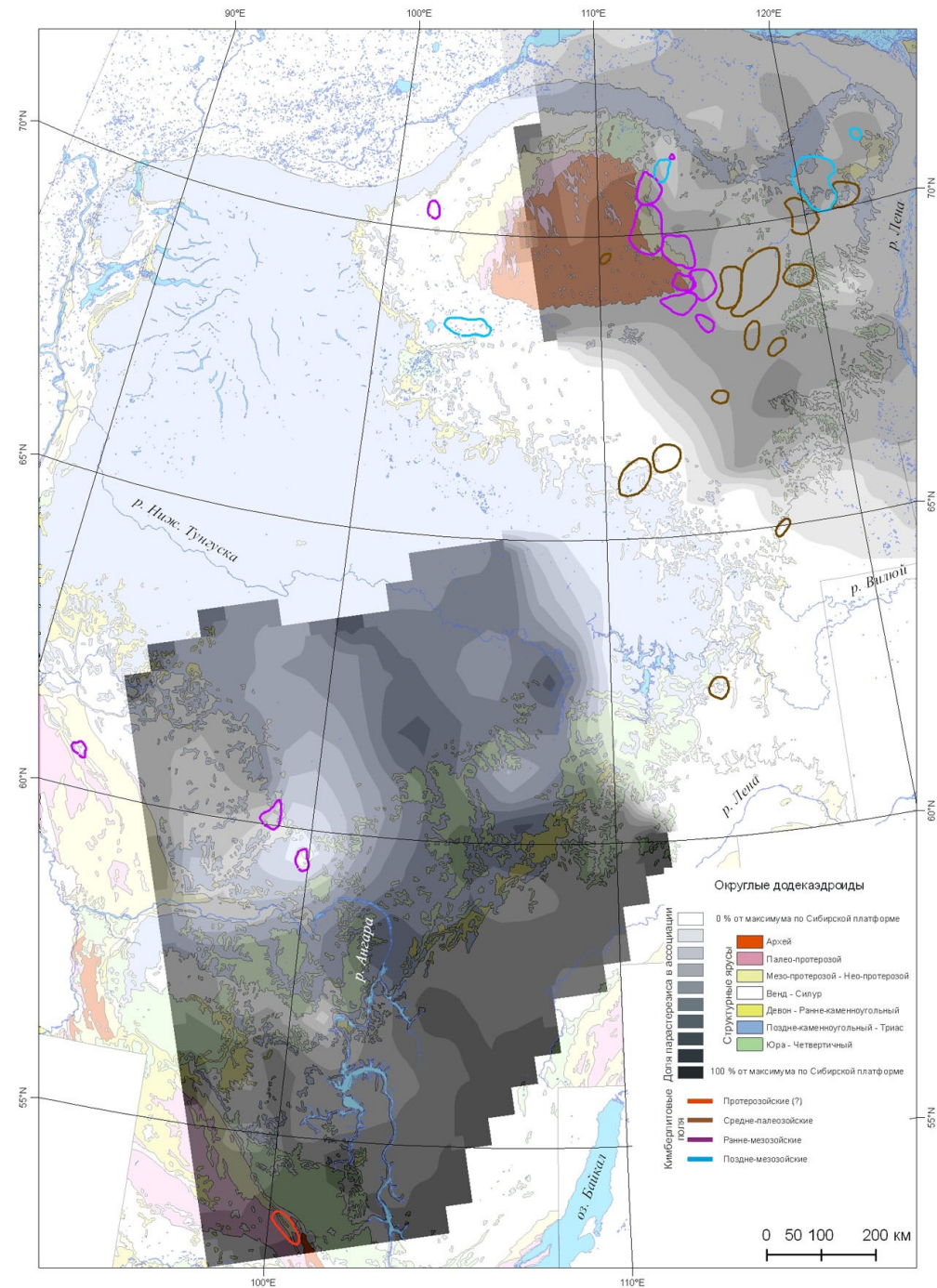
Основные типы алмазов Сибирской платформы:

- 1 – кимберлитовые;
- 2 – округлые додекаэдрониды;
- 3 – кубониды II разновидности;
- 4 – алмазы V-VII разновидности;
- 5 – импактные алмазы («якутиты»)

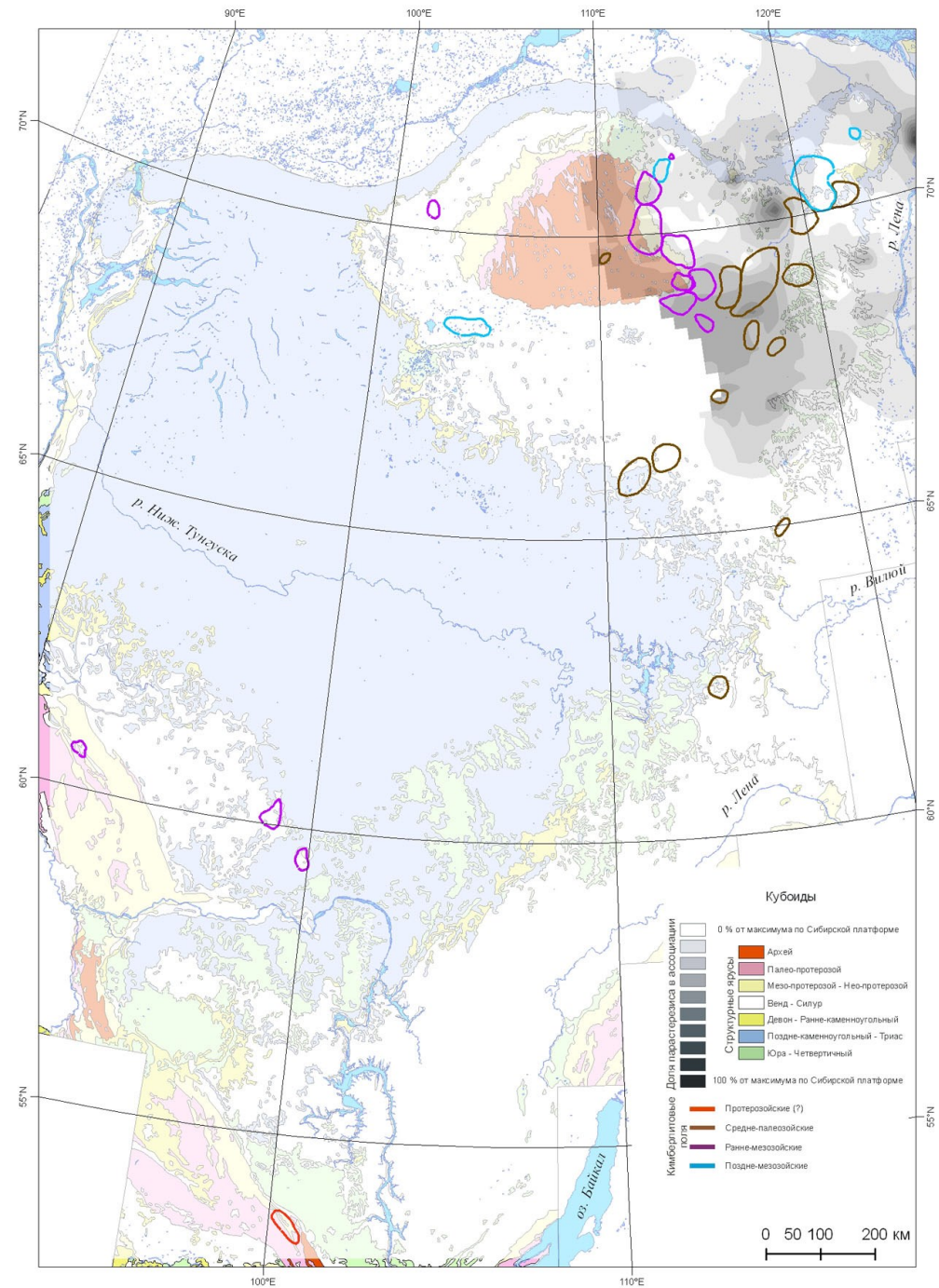


- Распределение кимберлитовых алмазов



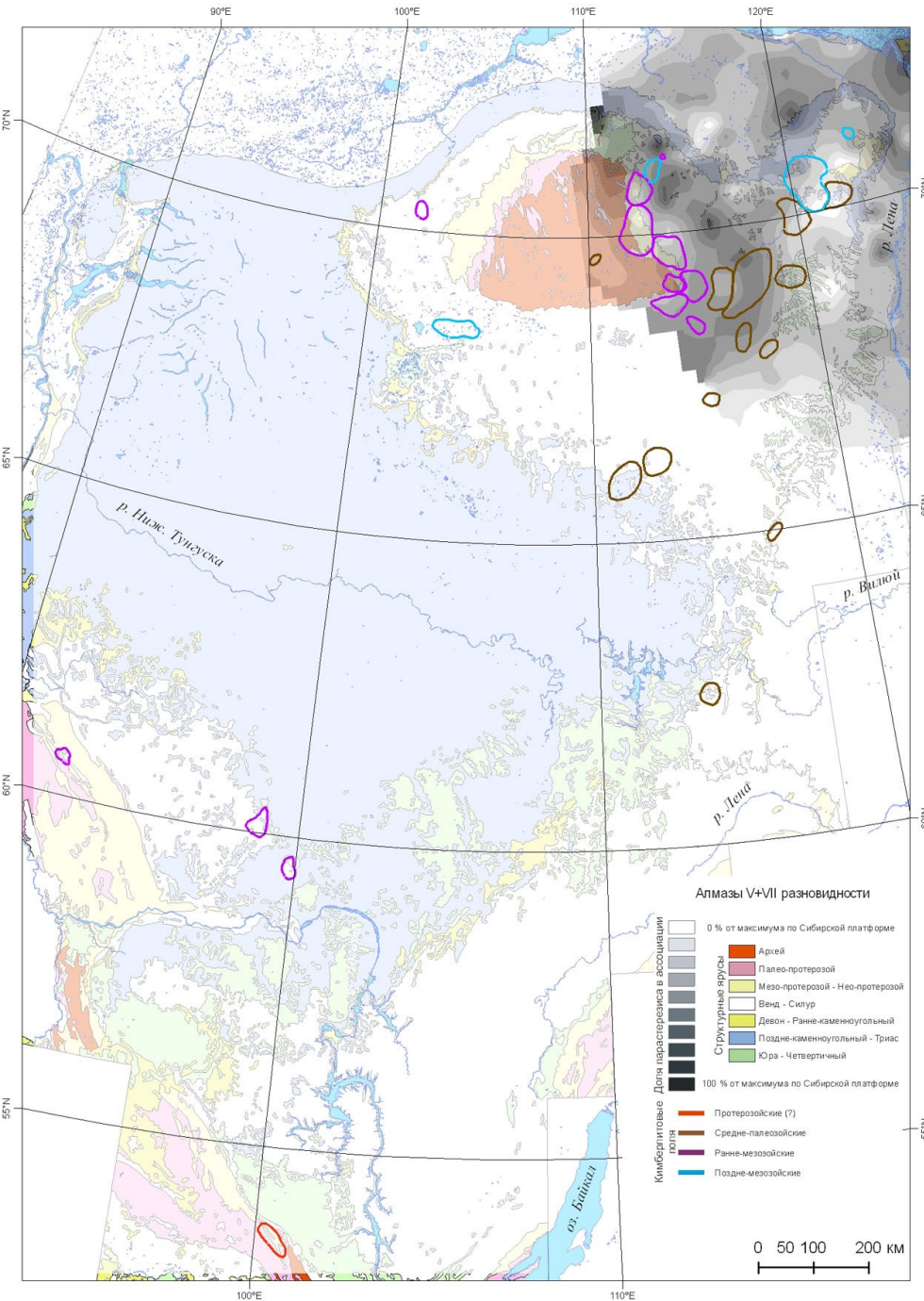


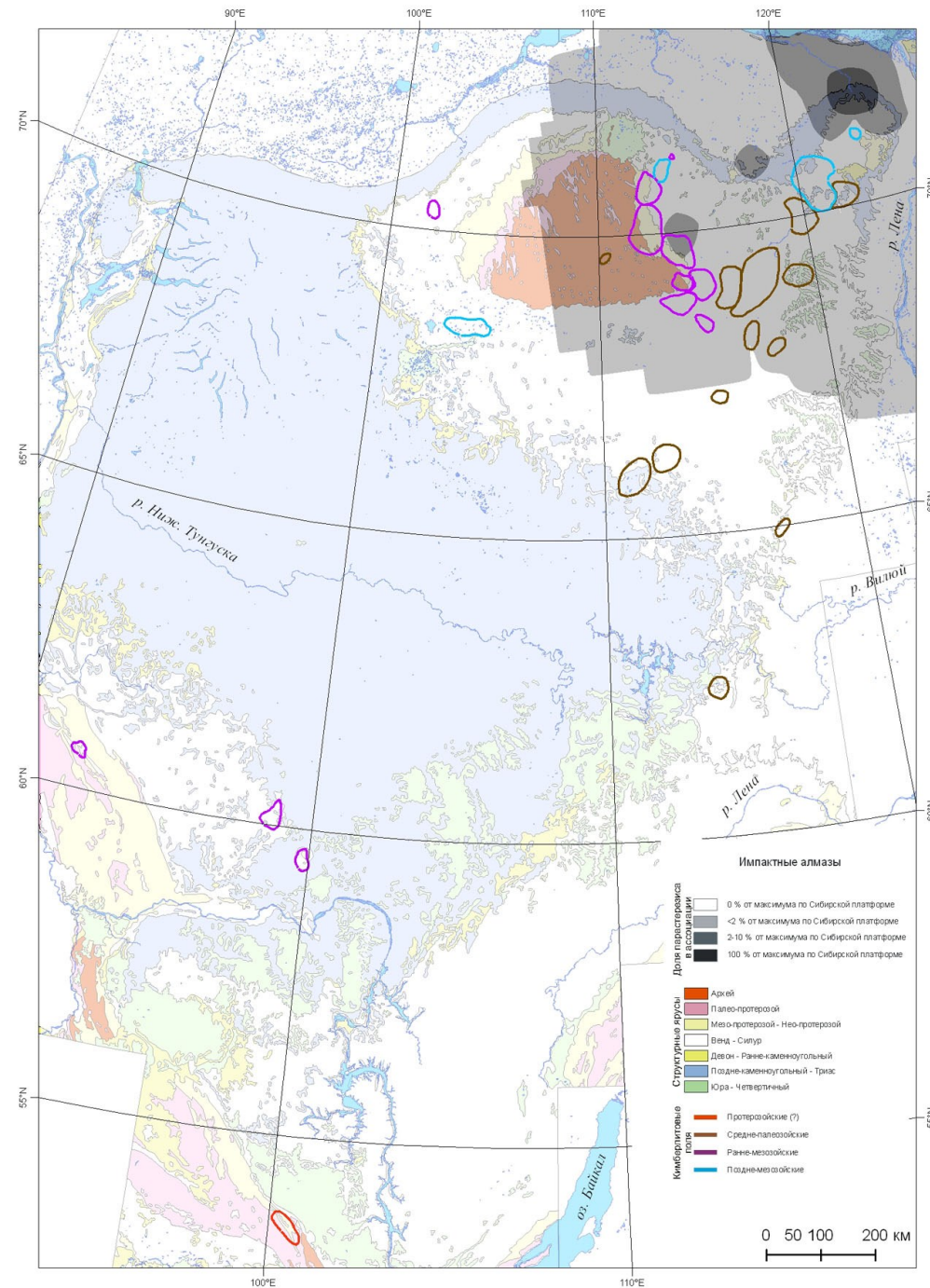
- Распределение округлых додекаэдридов, предположительно лампроитовый тип источника



- Распределение кубоидов II разновидности (неизвестный тип источника)

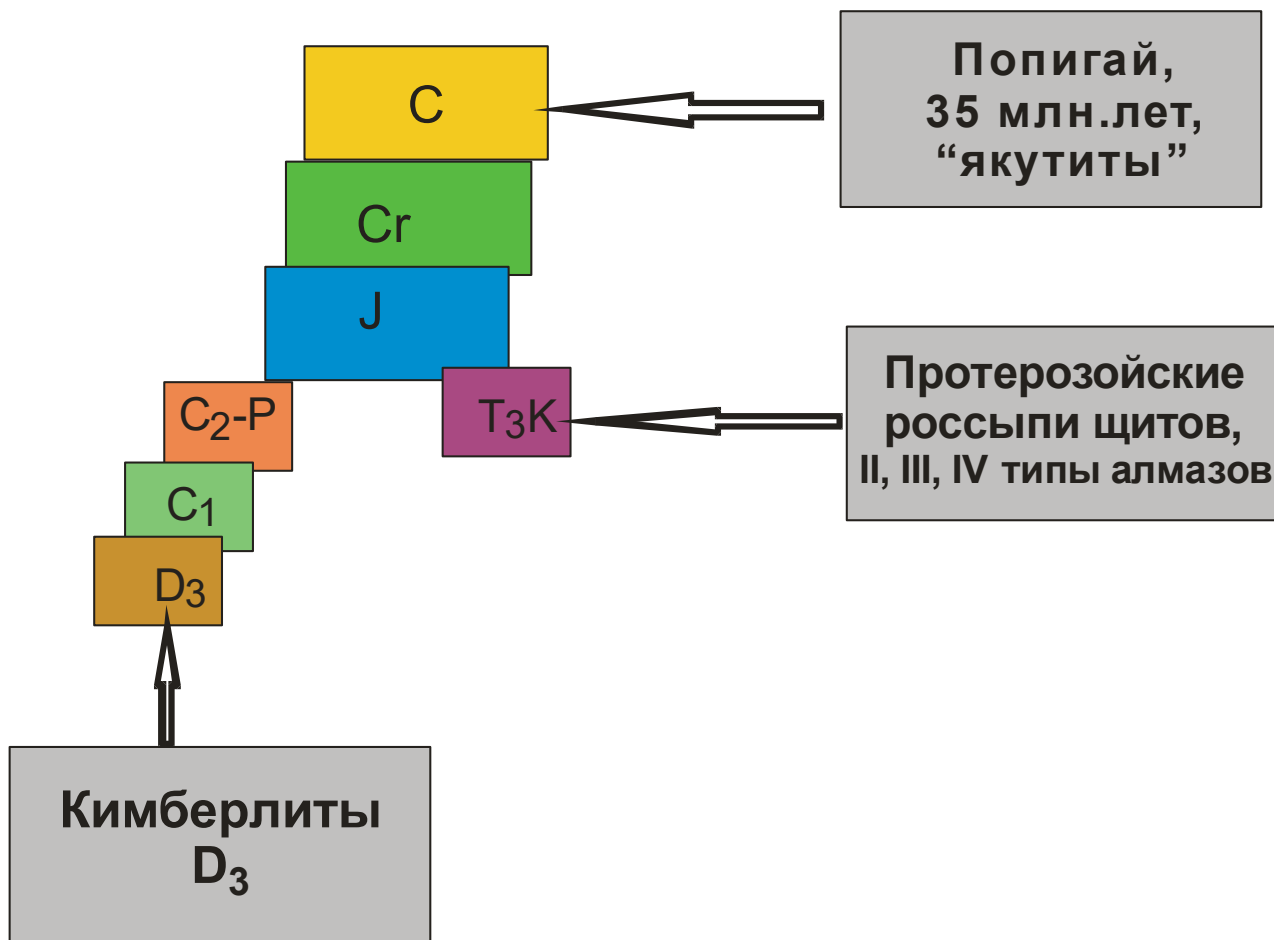
- Распределение алмазов V-VII разновидности (неизвестный тип источника)



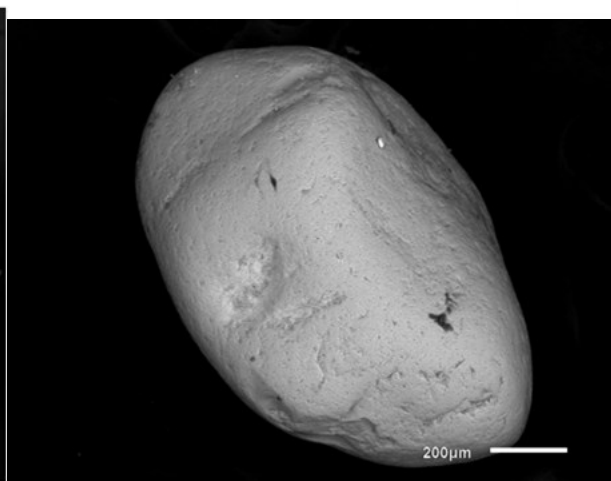
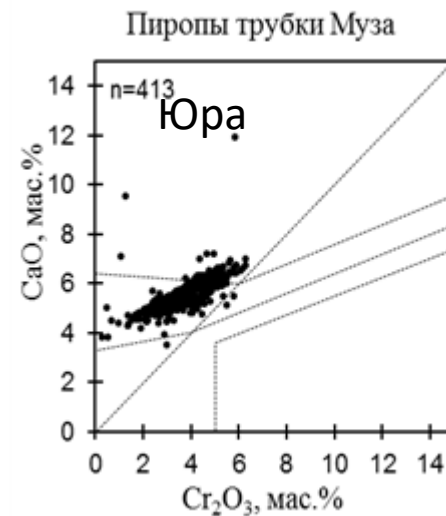
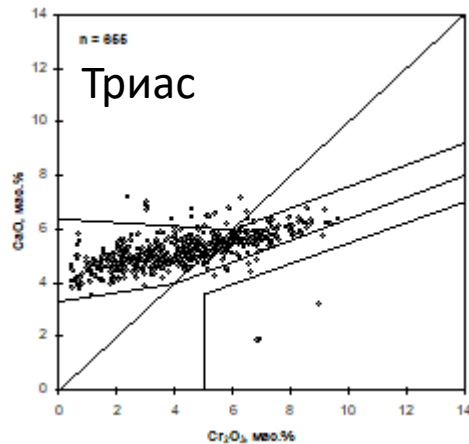
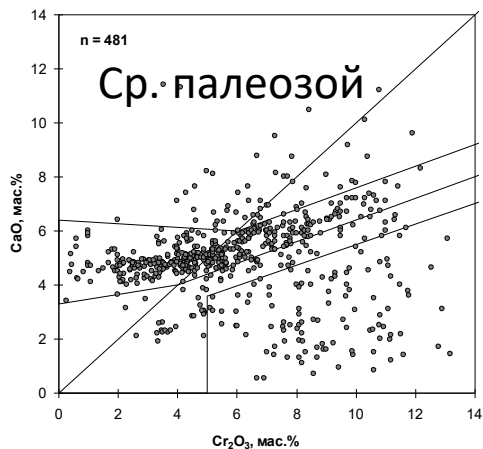


- Распределение импактных алмазов («якутитов»), связаны с Попигайской астроблемой

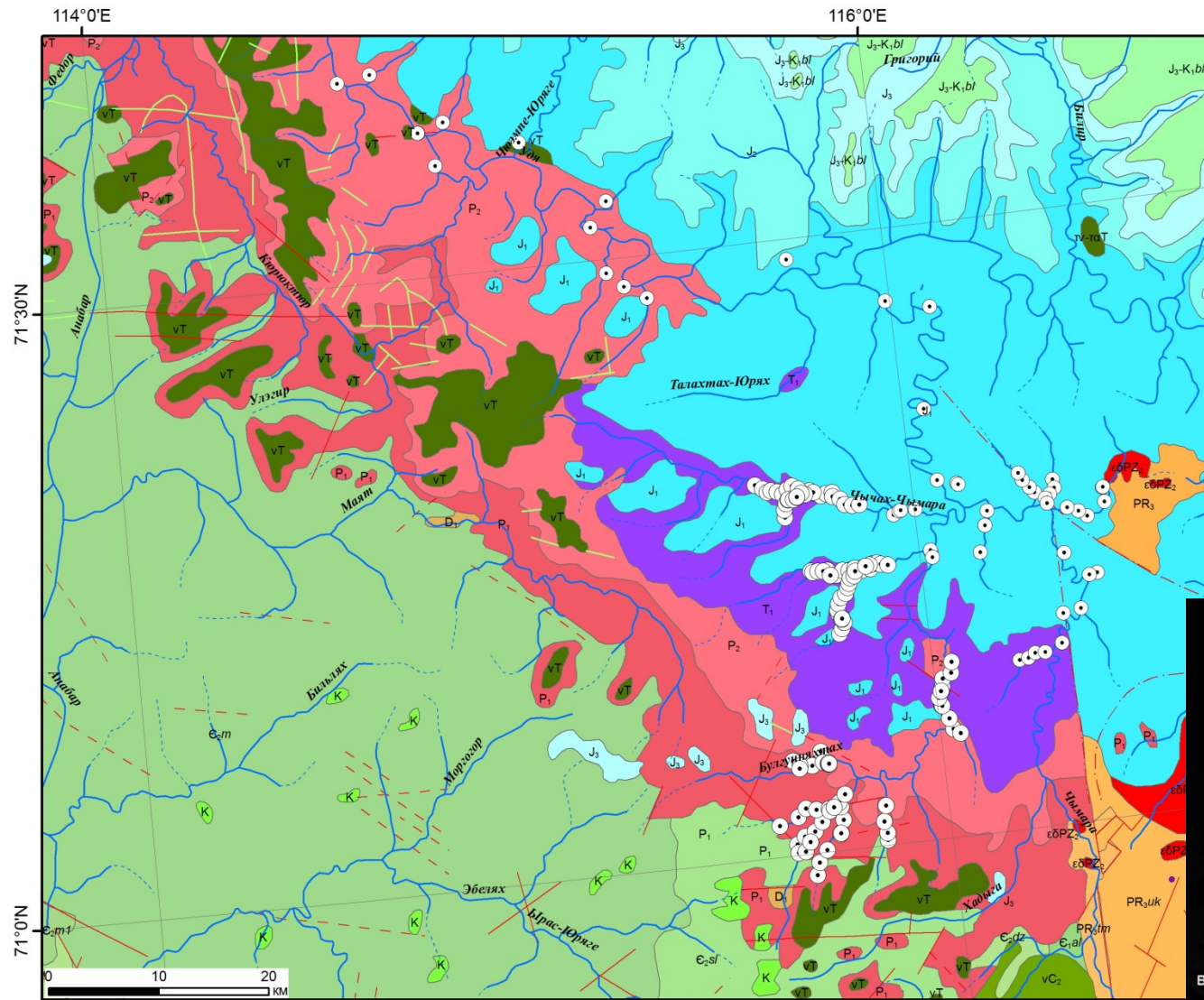
Основные тренды формирования россыпной алмазности



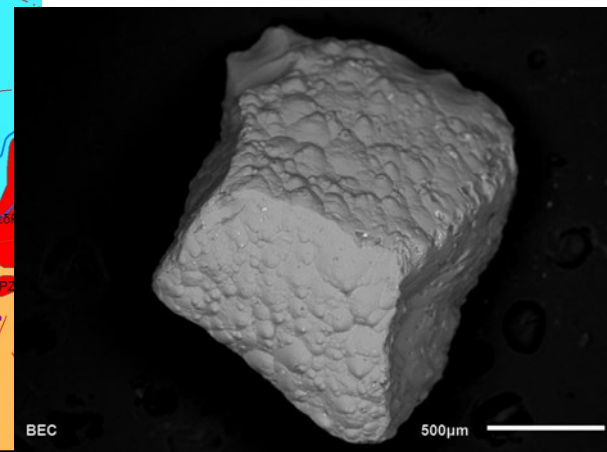
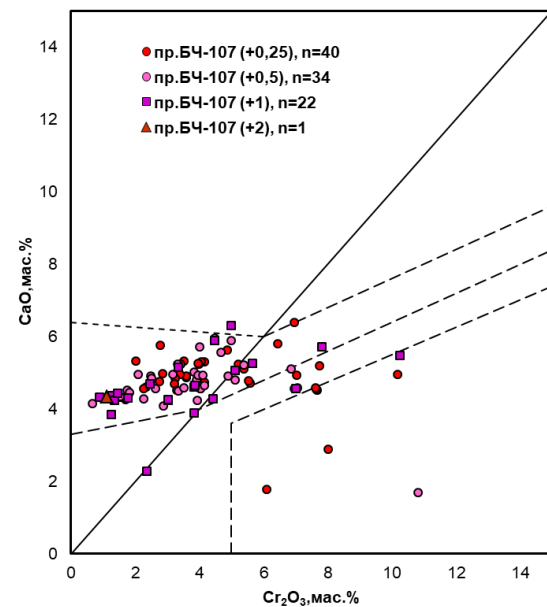
Минералогические критерии возраста коренных источников



Правобережье Анабара: площадь развития среднепалеозойских кимберлитов

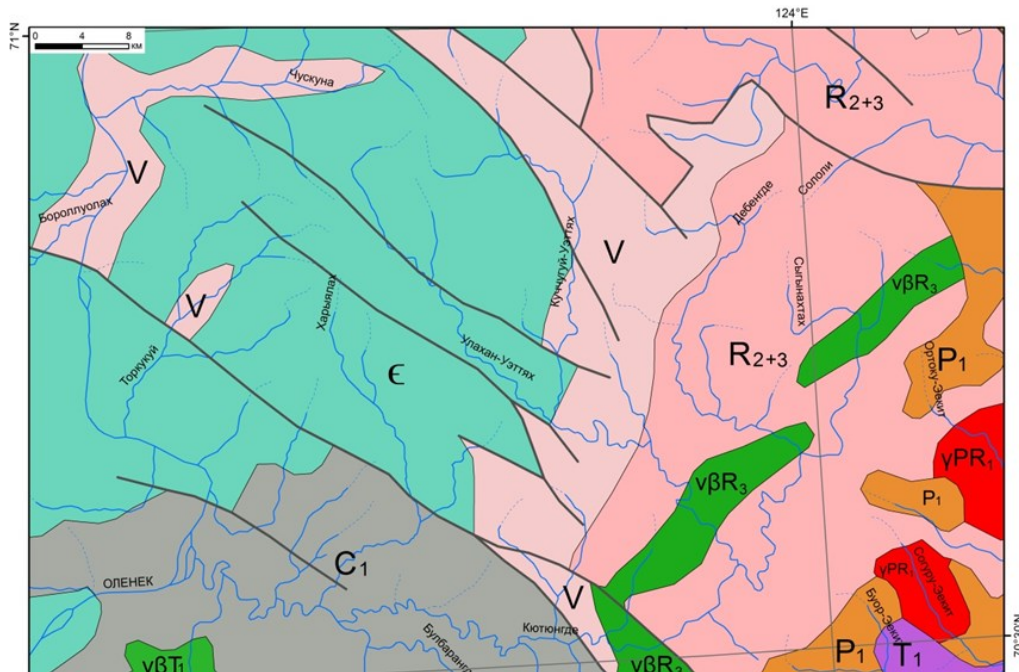


Пиропы, р. Каменистый, пр. БЧ-107, n=97

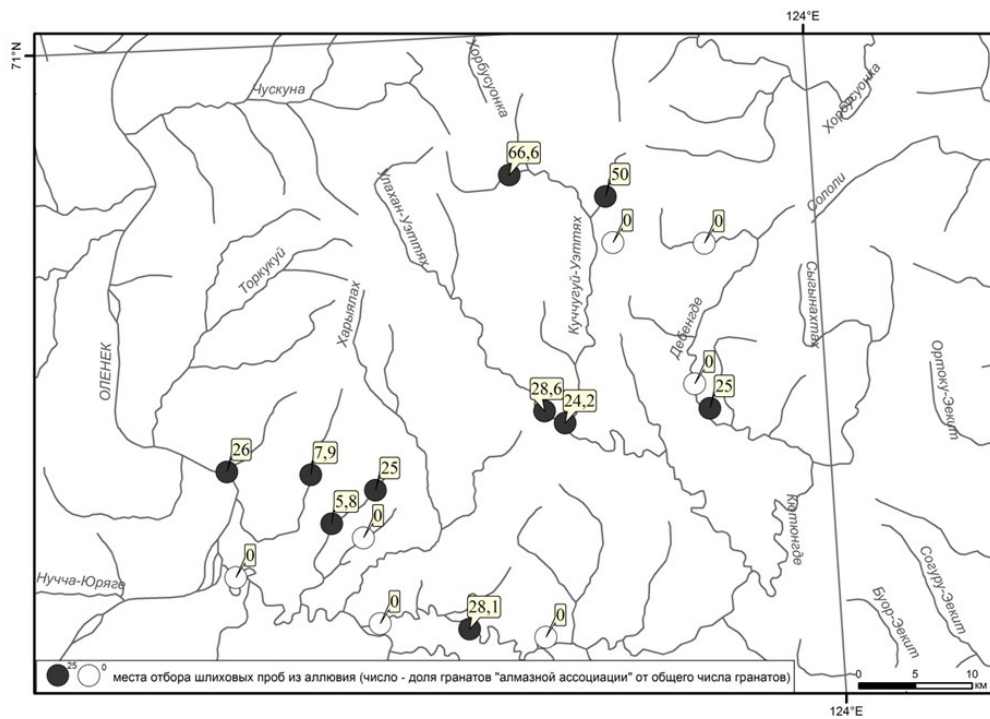


Алмаз кимберлитового типа, вес 298 каратов,
р. Биллях





Район Кютюнгдэ: площадь развития среднепалеозойских кимберлитов



Выводы:

- в структуре алмазоносности Сибирской платформы принимают участие алмазы докембрийских источников; на практике обнаружение этих источников мало вероятно, поэтому за докембрийскими алмазами следует оставить перспективы только россыпной алмазоносности;
- перспективы коренной алмазоносности связаны со среднепалеозойскими кимберлитами; обосновано широкое их распространение на северо-востоке платформы.